

Programme décennal d'intervention pour la protection des infrastructures du ministère des Transports et de la Mobilité durable contre les aléas côtiers

Bas-Saint-Laurent et Gaspésie–Îles-de-la-Madeleine

Séance d'information publique

Mars 2026

Plan de la présentation

- Programme d'intervention
- Impacts, enjeux et mesures de gestion
- Surveillance, suivi et compensation
- Coûts
- Prochaines étapes
- Période de questions



Programme d'intervention

3.....
.....
.....

QU'EST-CE QUE C'EST ?



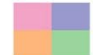
- **Nouvelle approche**
- **Entretien** d'ouvrages de protection côtière
- **Mise en place** de mesures d'adaptation aux aléas côtiers

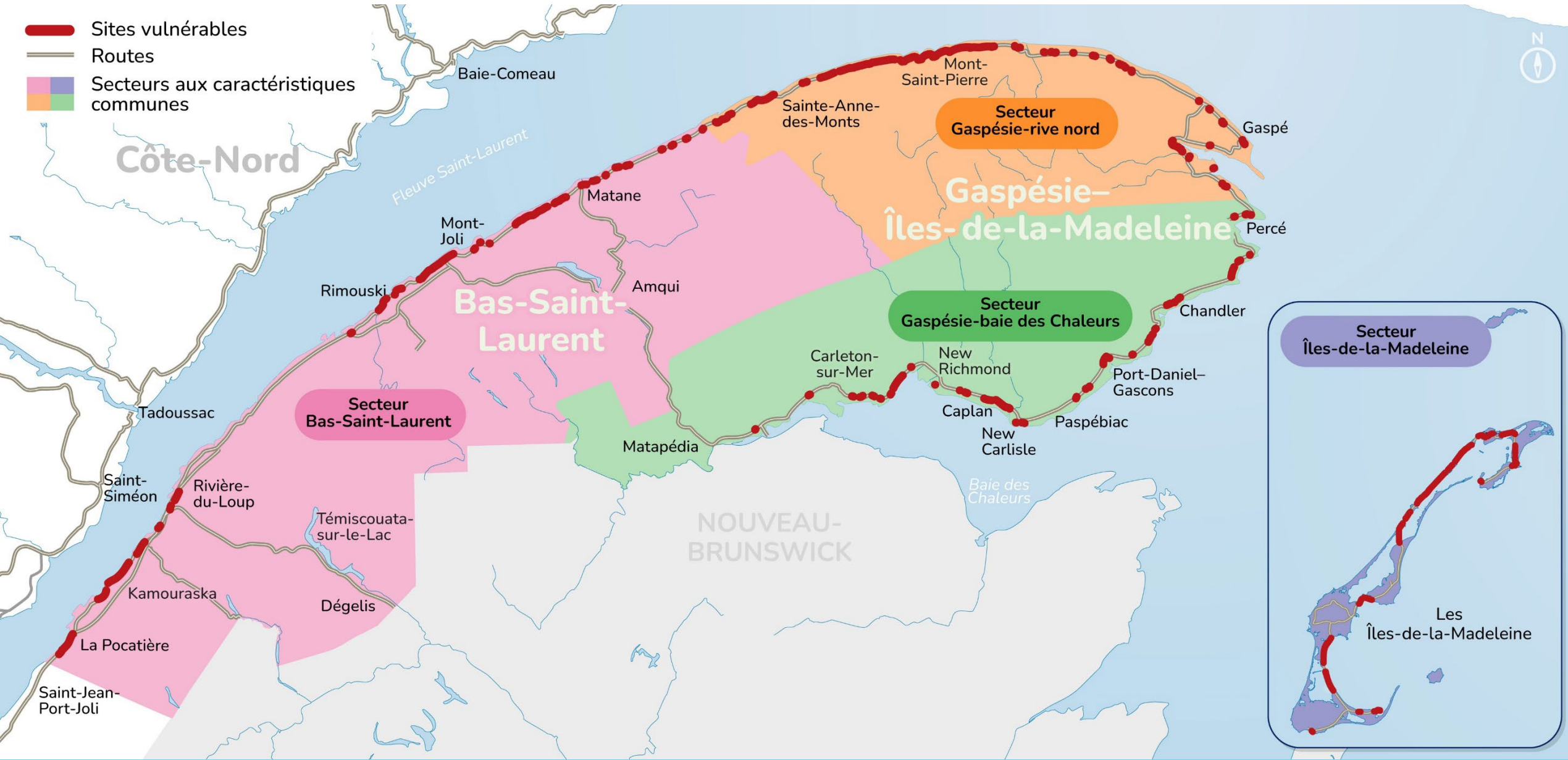
POURQUOI LE RÉALISER?

- **228 sites vulnérables** sur le territoire
- **Problématiques communes** : érosion, submersion, glissements de terrain
- **Vision globale** et **planification stratégique** sur un **horizon de 10 ans**
- Production d'**une seule étude d'impact**, à portée régionale
- **Interventions accélérées**
- **Nature dynamique** du milieu côtier et **imprévisibilité des événements climatiques**

Programme d'intervention

DEUX RÉGIONS ET QUATRE SECTEURS

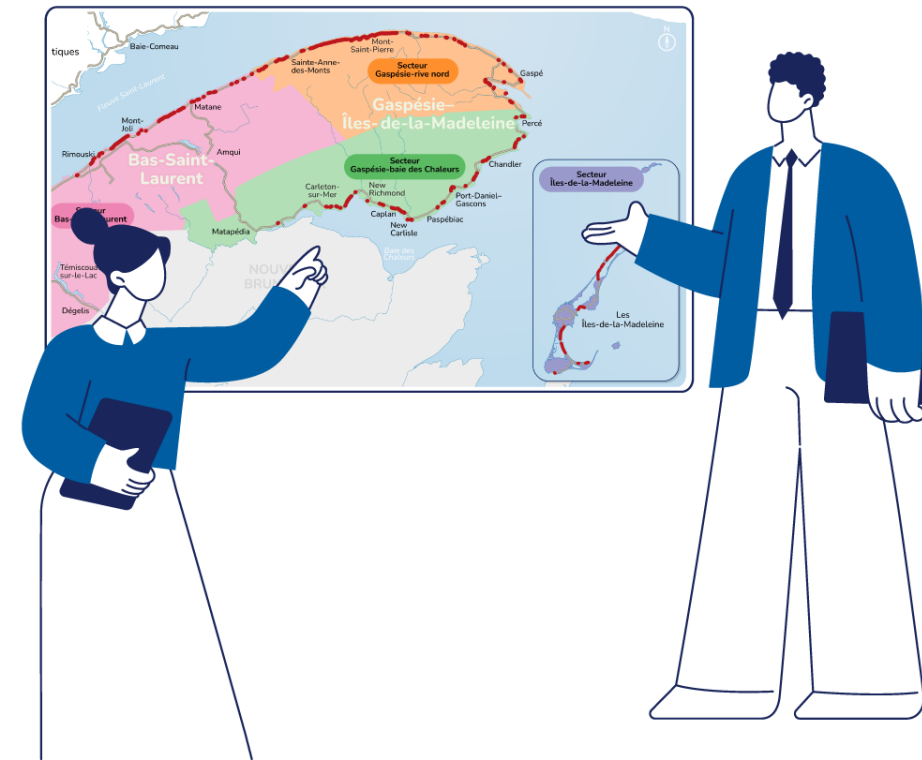
-  Sites vulnérables
-  Routes
-  Secteurs aux caractéristiques communes



Programme d'intervention

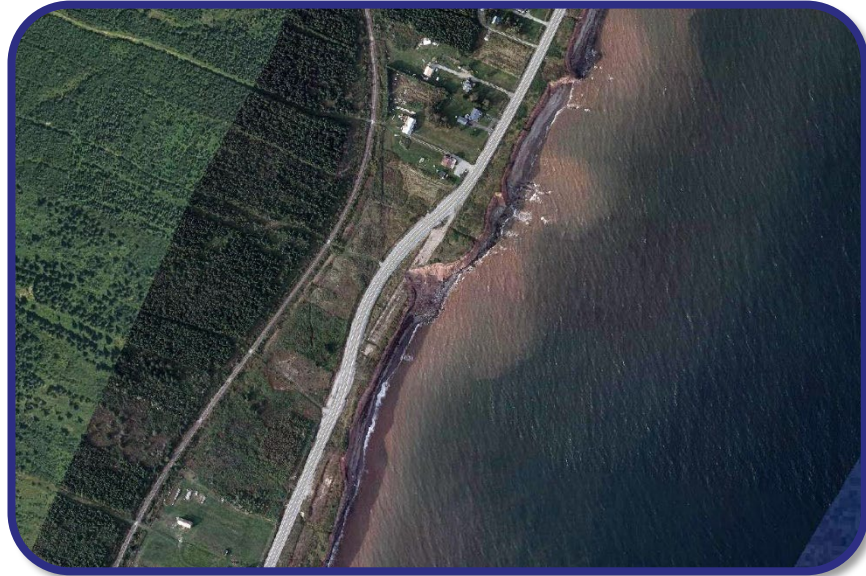
PARTICULARITÉS

- **Choix final de la solution non connu** à l'étape de l'étude d'impact
- **Deux scénarios d'intervention : entretien et construction**
- **Pas de prises de données sur le terrain** pour la description du milieu à l'étape de l'étude d'impact
- **Ajustement annuel de la planification selon les suivis et les événements climatiques**
 - 97 sites planifiés
 - Pas d'intervention prévue sur les autres sites
- **Autorisations environnementales nécessaires pour chacun des projets** qui découleront du programme



Programme d'intervention

SOLUTIONS POSSIBLES



Mesures de gestion du territoire

- Rehaussement de la route
- Déplacement de la route

Ouvrages de protection côtière

- Structures rigides (murs, enrochements, etc.)
- Techniques souples (recharge de sédiments, végétalisation, etc.)



Programme d'intervention

SCÉNARIOS D'INTERVENTION

- **Scénario « Entretien »**

- Applicable lorsqu'un **ouvrage de protection est déjà présent**
- État de l'ouvrage permettant l'**entretien**
- **Aucun empiétement permanent** supplémentaire

- **Scénario « Construction »**

- Applicable lorsqu'un **ouvrage de protection est déjà présent**, mais qu'il **ne remplit plus sa fonction** de protection ou qu'il **doit être modifié**
- Applicable pour les **sites naturels**
- **Empiéments supplémentaires** à prévoir

7.....

.....

.....



Exemples :
réparation d'une portion de mur;
remise en place de roches dans un enrochement



Exemples :
prolongement d'un enrochement;
mise en place d'une recharge de plage

Programme d'intervention

PLANIFICATION AU MOMENT DE L'ÉTUDE D'IMPACT

8.....

.....

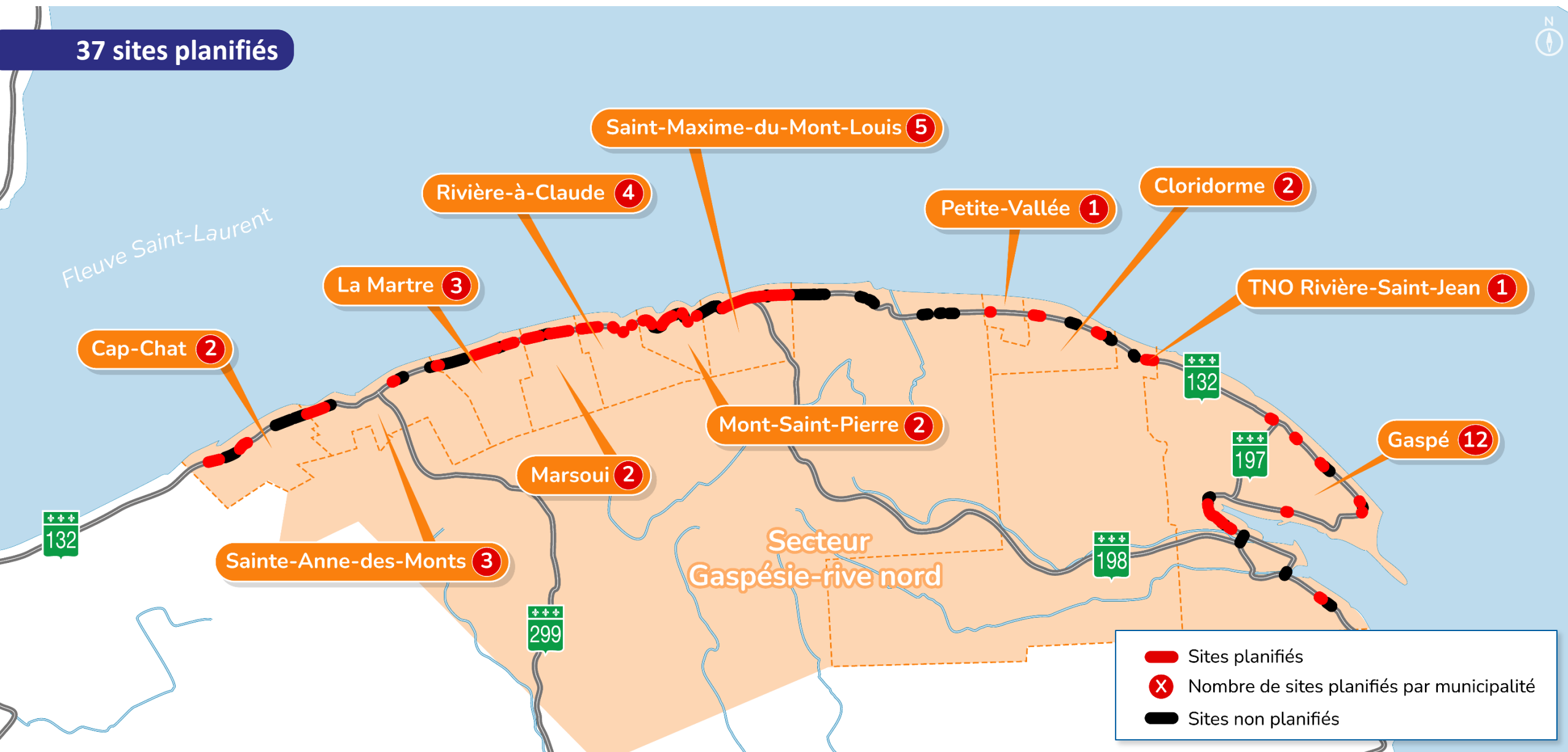
.....

Secteurs	Sites suivis	Sites planifiés
Bas-Saint-Laurent	59	23
Gaspésie-rive nord	74	37
Gaspésie-baie des Chaleurs	41	15
Îles-de-la-Madeleine	54	22
4	228	97

Programme d'intervention

SECTEUR GASPÉSIE-RIVE NORD – DE CAP-CHAT À GASPÉ

37 sites planifiés



Programme d'intervention

CHEMINEMENT DE PROJET

- **Cheminement adapté** au programme pour :
 - Tenir compte des **particularités**
 - **Obtenir les informations non disponibles** à l'étape de l'étude d'impact
- Certaines **activités** seront **dépendantes** :
 - De **l'ampleur du projet** → consultations publiques
 - Du **scénario** → cheminement simplifié pour le scénario « entretien »



Programme d'intervention

CHEMINEMENT DE PROJET

- **Nouveaux moyens pour établir l'intervention la plus adaptée**
 - **Fiche descriptive de site** (conçue par Englobe)
 - **Outil d'aide à la décision** (conçu par l'Université du Québec à Rimouski)
- **Dépôt des demandes d'autorisation** pour réaliser les travaux
 - **Projet complet**
 - Description des **impacts résiduels** selon la solution choisie
 - Choix de **mesures particulières d'atténuation**



Impacts, enjeux et mesures de gestion

MÉTHODOLOGIE D'ÉVALUATION DES IMPACTS

- Évaluation des **impacts** par secteur et par enjeu
- Déclaration d'**impacts potentiels**
- Proposition de plus de **80 mesures de gestion et d'atténuation générales** :
 - Regroupées en **12 thèmes**
 - Issues de documents contractuels de référence
- **25 engagements** pris par le Ministère
 - Aspects sociaux, environnementaux, décisionnels, etc.



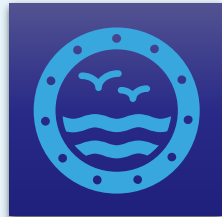


Impacts, enjeux et mesures de gestion

IDENTIFICATION DES ENJEUX APPLICABLES AUX QUATRE SECTEURS



Protection de la biodiversité liée au milieu côtier



Maintien du lien entre les milieux habités et côtiers



Coordination entre les acteurs responsables du réseau routier



Impacts, enjeux et mesures de gestion

PROTECTION DE LA BIODIVERSITÉ LIÉE AU MILIEU CÔTIER



Principaux impacts potentiels

- Modification de la qualité des habitats
- Empiètement permanent ou temporaire sur les milieux terrestres, humides ou hydriques

EXEMPLES DES PRINCIPALES MESURES DE GESTION ET D'ATTÉNUATION



Limiter la circulation de la machinerie dans l'eau



Restreindre le dérangement des espèces d'intérêt, durant les périodes sensibles



Compenser les empiètements



Impacts, enjeux et mesures de gestion

MAINTIEN DU LIEN ENTRE LES MILIEUX HABITÉ ET CÔTIER



Principaux impacts potentiels

- Dérangement de la quiétude et changements dans le mode de vie des communautés
- Empiètement permanent ou temporaire sur des propriétés privées ou publiques

EXEMPLES DES PRINCIPALES MESURES DE GESTION ET D'ATTÉNUATION



Tenir compte de l'intégration du projet dans le paysage



Déplacer les sentiers récréatifs le temps des travaux et tant qu'il y a une circulation accrue de camions



Impacts, enjeux et mesures de gestion

COORDINATION ENTRE LES ACTEURS RESPONSABLES DU RÉSEAU ROUTIER.....

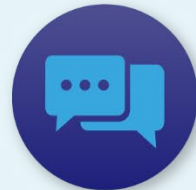
Principaux impacts potentiels

- Difficulté de coordination des activités entre les différentes entités sur le territoire

EXEMPLES DES PRINCIPALES MESURES DE GESTION ET D'ATTÉNUATION



Mettre à jour la planification et la programmation du MTMD



Partager annuellement la programmation avec les MRC (municipalités régionales de comté) et les municipalités



Collaborer avec le Bureau de projets en érosion et submersion côtières dans l'est du Québec afin de faciliter la concertation

Impacts, enjeux et mesures de gestion

IDENTIFICATION DES ENJEUX SPÉCIFIQUES PAR SECTEUR



Gaspésie-rive nord

Vitalité économique des localités côtières dépendantes du réseau routier



Bas-Saint-Laurent

Maintien des activités agricoles



Gaspésie-baie des Chaleurs

Accès à l'eau pour la pratique d'activités nautiques



Îles-de-la-Madeleine

Difficultés associées à la réalisation des travaux pour certains types d'ouvrages de protection côtière



Impacts, enjeux et mesures de gestion

VITALITÉ ÉCONOMIQUE DES LOCALITÉS CÔTIÈRES DÉPENDANTES DU RÉSEAU ROUTIER

Principaux impacts potentiels

- Perturbations des activités économiques

EXEMPLES DES PRINCIPALES MESURES DE GESTION ET D'ATTÉNUATION



Mettre en place, lorsque possible, des accès temporaires si des travaux nécessitent de bloquer l'accès à un site

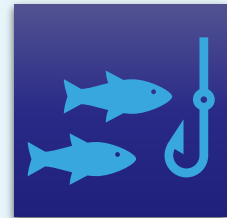


Mettre en place une signalisation appropriée afin de limiter les perturbations touchant la circulation routière locale



Impacts, enjeux et mesures de gestion

IDENTIFICATION DES ENJEUX EN LIEN AVEC LES PREMIÈRES NATIONS



Prélèvement des ressources à des fins alimentaires et domestiques



Conservation du patrimoine culturel et archéologique

Impacts, enjeux et mesures de gestion

PRÉLÈVEMENT DES RESSOURCES ET CONSERVATION DU PATRIMOINE

Principaux impacts potentiels

- Restriction ou entrave à l'utilisation du territoire
- Perturbation de lieux associés au patrimoine culturel ou archéologique

EXEMPLES DES PRINCIPALES MESURES DE GESTION ET D'ATTÉNUATION



Éviter ou minimiser les dérangements touchant la pêche et l'aquaculture



Prévoir la réalisation d'un avis de potentiel archéologique détaillé

Surveillance, suivi et compensation

Programme

- Suivi annuel

Projets qui découleront du programme

- Surveillance sur les chantiers : utilisation des **guides** de surveillance habituels
- Suivi des projets :
 - ➔ Projet de recherche avec les **universités du Québec à Rimouski et à Chicoutimi**
 - ➔ **Guides de suivi** selon les ouvrages de protection et les types de côte
 - ➔ Prise en compte des **changements climatiques**



Surveillance, suivi et compensation

RÉSERVES D'HABITATS

Secteurs	Réserves
Bas-Saint-Laurent	<ul style="list-style-type: none">• Restauration de la zone côtière (Saint-André-de-Kamouraska)• Restauration de la zone côtière (Notre-Dame-des-Neiges)
Gaspésie-rive nord	<ul style="list-style-type: none">• Nettoyage de sites d'élevage de moules abandonnés (baie de Gaspé)
Gaspésie-baie des Chaleurs	<ul style="list-style-type: none">• Reforestation des fonds marins (Bonaventure)• Nettoyage de sites d'élevage de moules abandonnés (baie de Cascapédia) – au besoin
Îles-de-la-Madeleine	<ul style="list-style-type: none">• Récupération d'engins de pêche abandonnés



Étude d'impact à portée régionale

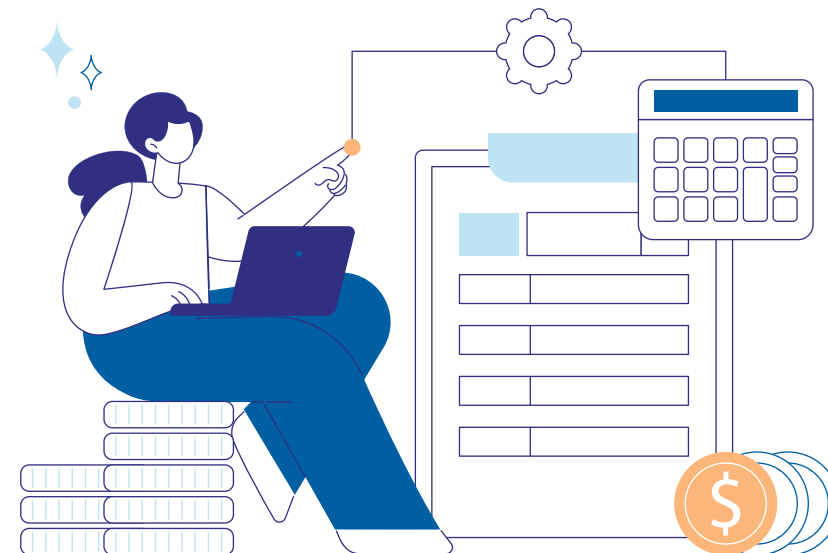
- Montant maximal de **650 775 \$**
- Réalisation de **réserves d'habitats** : **3 808 148 \$**

Programme

- **Aucune estimation** disponible en ce moment
 - Planification évolutive
 - Deux scénarios : entretien ou construction
 - Solutions possibles variées : végétalisation, enrochement, brise-lames, etc.
- Avantage de la proactivité résultant du programme : **saine gestion des fonds publics**

Projets qui découleront du programme

- **Coûts** du projet selon la **solution choisie**
- **Investissements** des deux prochaines années : **site Web du ministère des Transports et de la Mobilité durable**



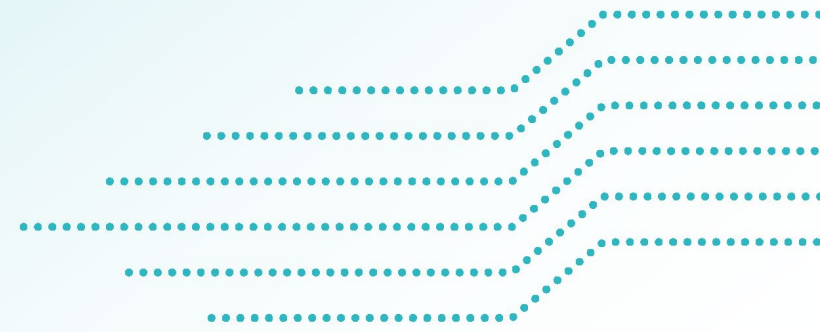
Prochaines étapes

- **Analyse environnementale** par le ministère de l'Environnement, de la Lutte contre les changements climatiques, de la Faune et des Parcs
- Obtention du **décret gouvernemental** pour le programme



Obtention des **autorisations environnementales pour chacun des projets** qui découleront du programme à partir de 2027





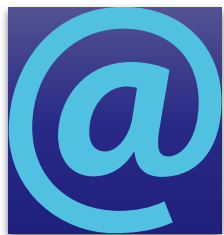
Période de questions

Nous joindre

26

Pour un signalement, une plainte ou un commentaire

- ➔ Visitez [Québec.ca](https://www.quebec.ca) (Joindre le ministère des Transports et de la Mobilité durable)
- ➔ Appelez le **511**



Courriel

➔ dgbgi@transports.gouv.qc.ca

- Communiquez avec l'équipe pour toute question sur le programme d'intervention ou un projet spécifique



Pour obtenir de l'information sur le programme

➔ [Programme d'intervention en aléas côtiers | Gouvernement du Québec](#)