



PARCS ÉOLIENS
de la Seigneurie de Beaupré

Des Neiges

Projet éolien Des Neiges – Secteur Charlevoix

Soirée d'information publique
30 octobre 2024



PARCS ÉOLIENS
de la Seigneurie de Beaupré

Des Neiges

Contexte du projet

Présentation de l'Initiateur



PARCS ÉOLIENS
de la Seigneurie de Beauré

Des Neiges



SÉMINAIRE
DE QUÉBEC

Le projet en bref



PARCS ÉOLIENS
de la Seigneurie de Beauré

Des Neiges



Puissance
installée
400 MW



Investissement
1 G\$



57 à 67
éoliennes



Début des
travaux
Automne
2025



Mise
en service
fin 2027



Durée du
contrat
30 ans

Répondre aux défis de la transition énergétique



PARCS ÉOLIENS
de la Seigneurie de Beaupré

Des Neiges



Des Neiges s'insère dans l'objectif d'Hydro-Québec de mettre en service de **10 000 MW d'éolien** d'ici 2035

Avantages de l'énergie éolienne :



Énergie décarbonée
contribuant à la
transition énergétique



Prix compétitif
de l'énergie



Complémentaire avec
l'hydroélectricité



Production plus
importante en hiver,
lorsque nous en avons le
plus besoin



Filière à
déploiement
rapide

Une localisation idéale pour répondre aux besoins

Les avantages du territoire de la Seigneurie de Beupré

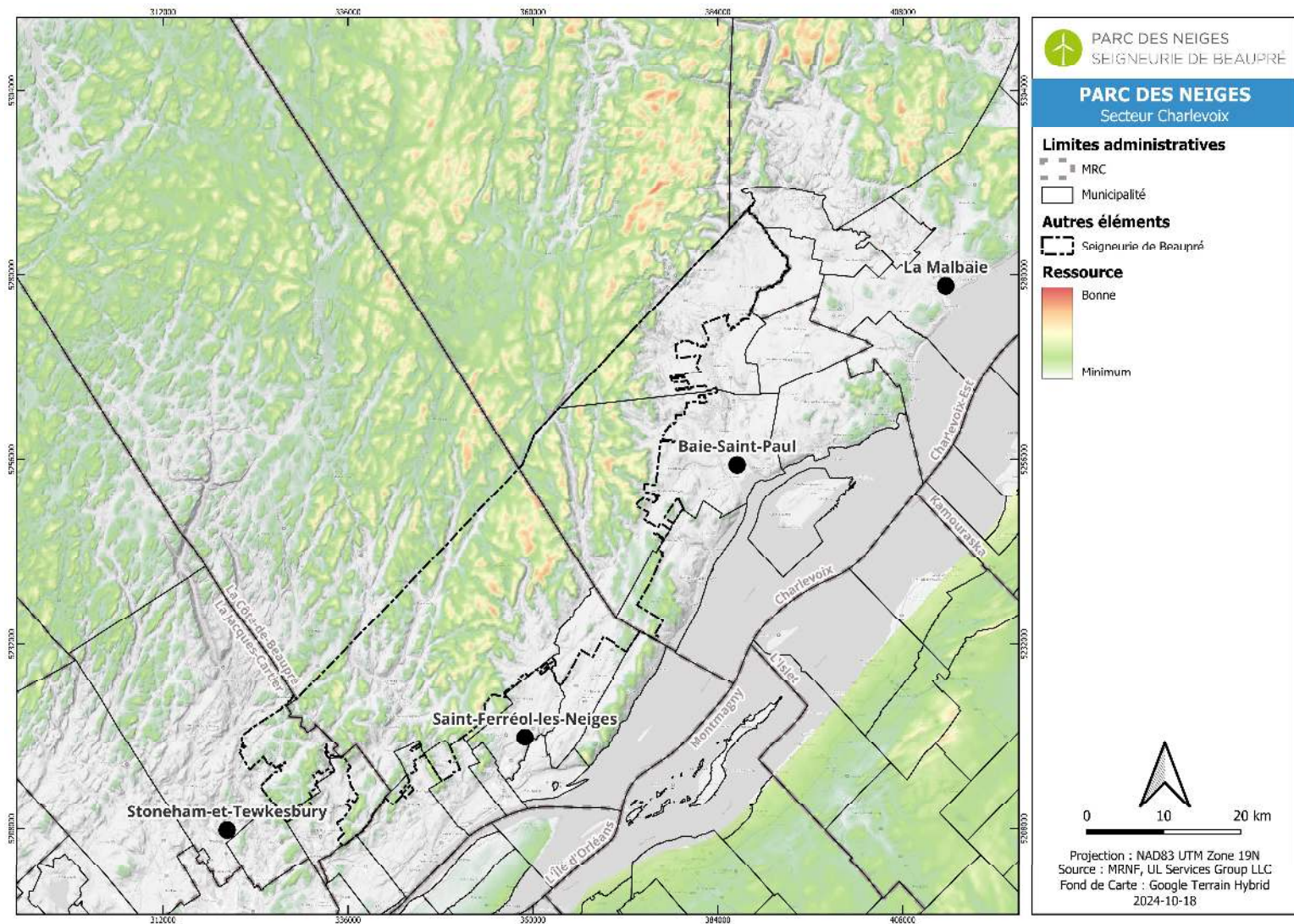
- Gisement éolien important
- Pas de résidence permanente
- Nombreux chemins existants sur le territoire
- Proximité des lignes de transport d'électricité et des centres de consommation
- Plus de 10 ans d'opération sur le territoire par l'initiateur



Développement du projet



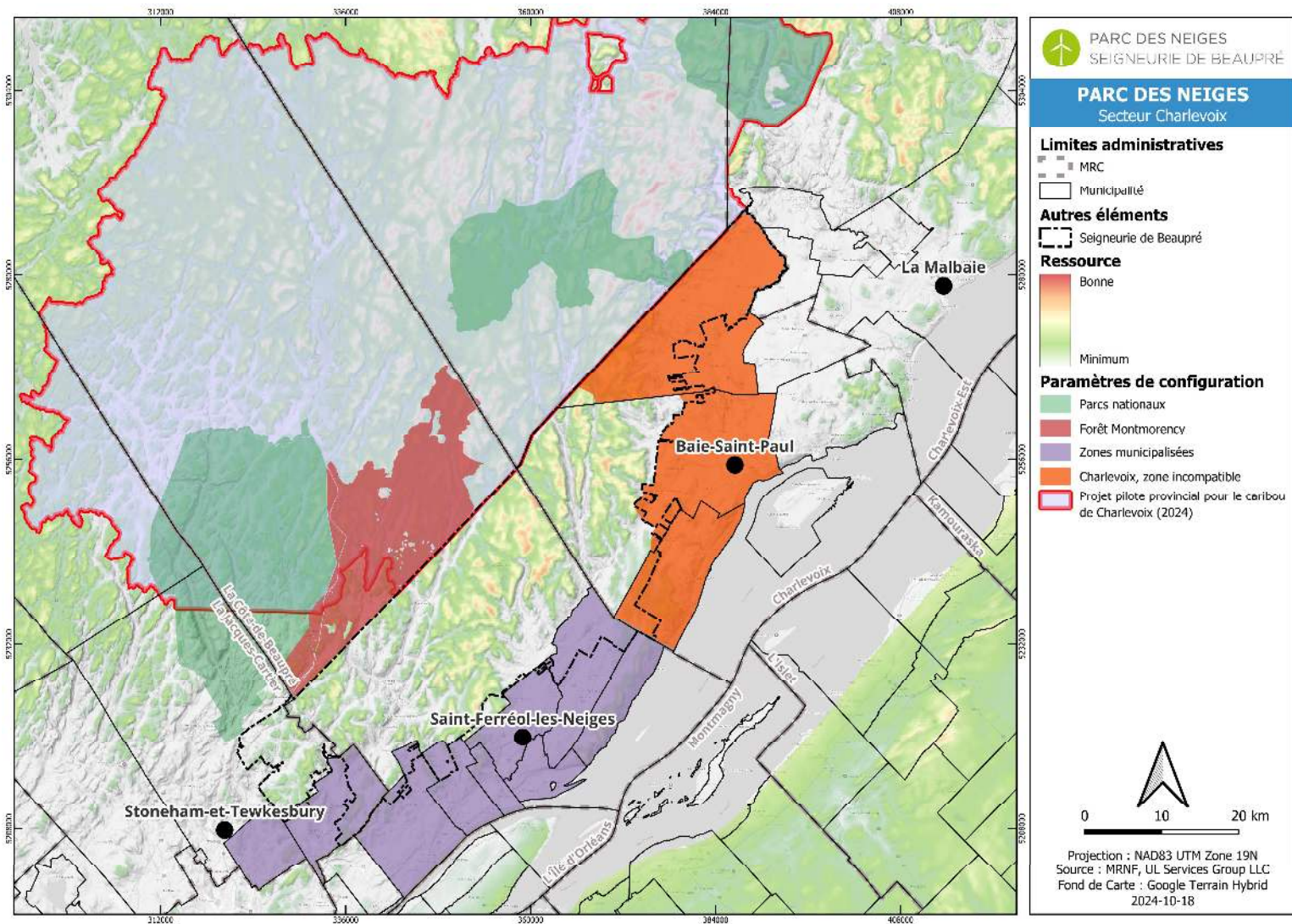
PARCS ÉOLIENS
de la Seigneurie de Beaupré
Des Neiges



Développement du projet



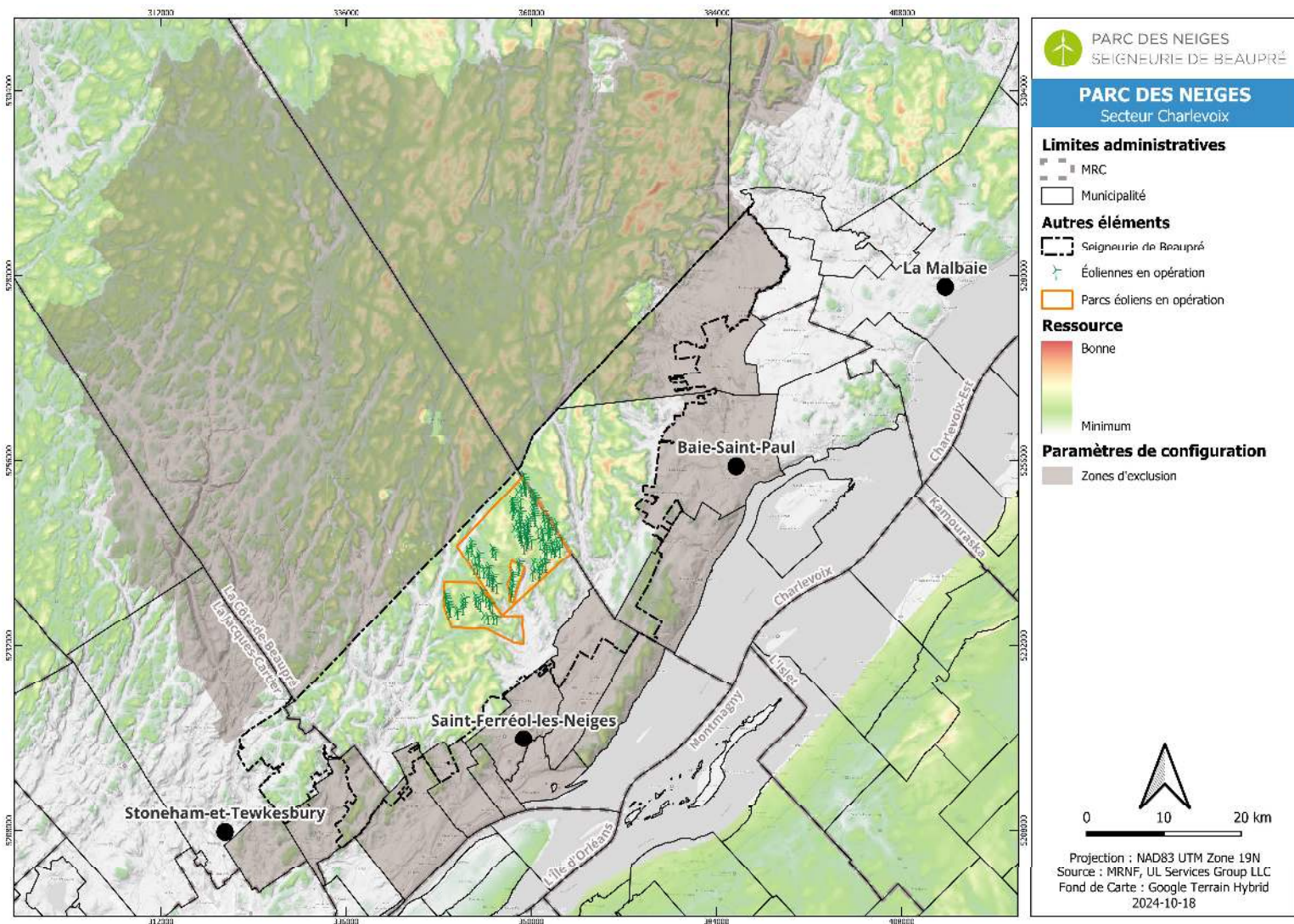
PARCS ÉOLIENS
de la Seigneurie de Beaupré
Des Neiges



Développement du projet



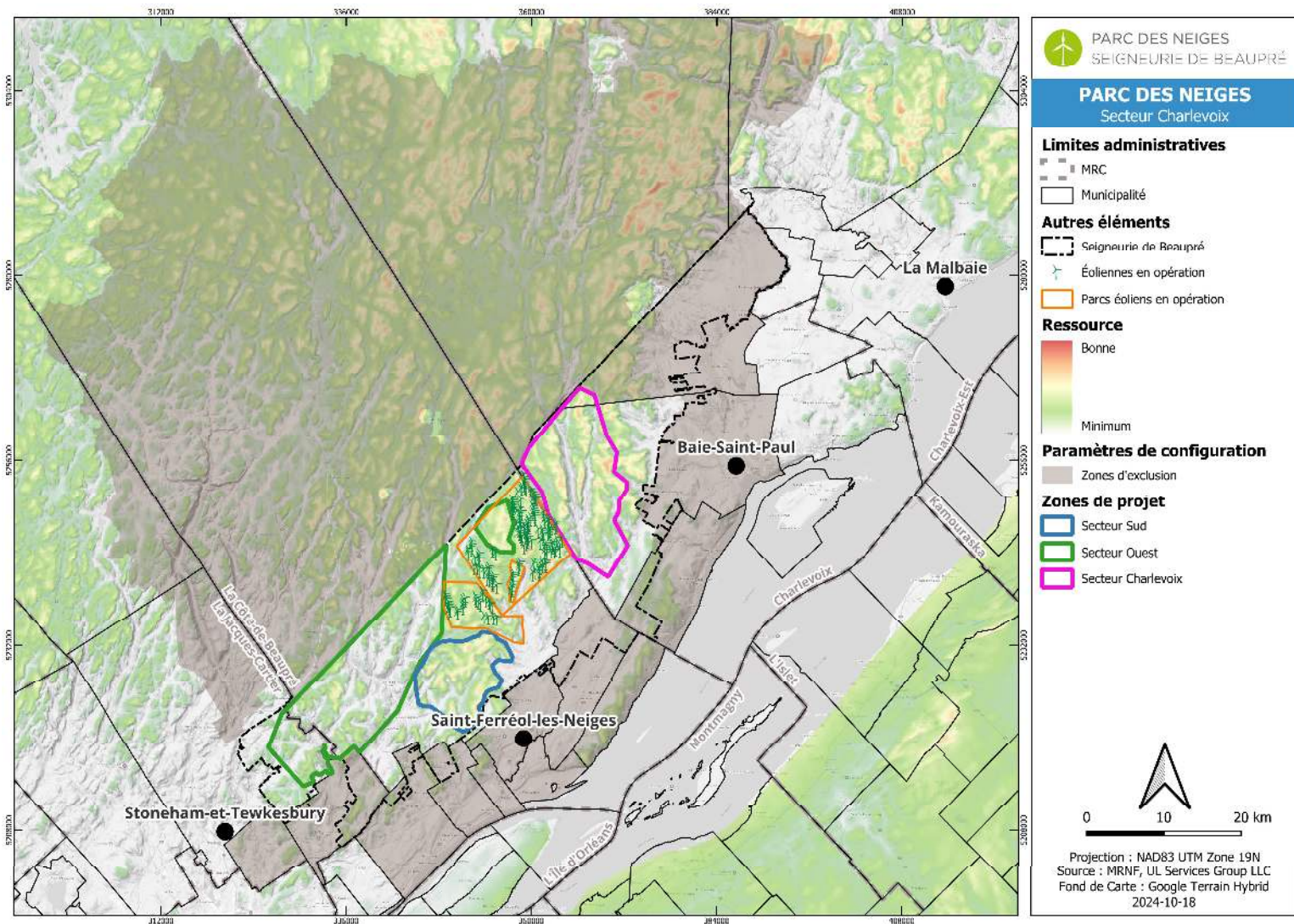
PARCS ÉOLIENS
de la Seigneurie de Beaurpré
Des Neiges



Développement du projet



PARCS ÉOLIENS
de la Seigneurie de Beauré
Des Neiges

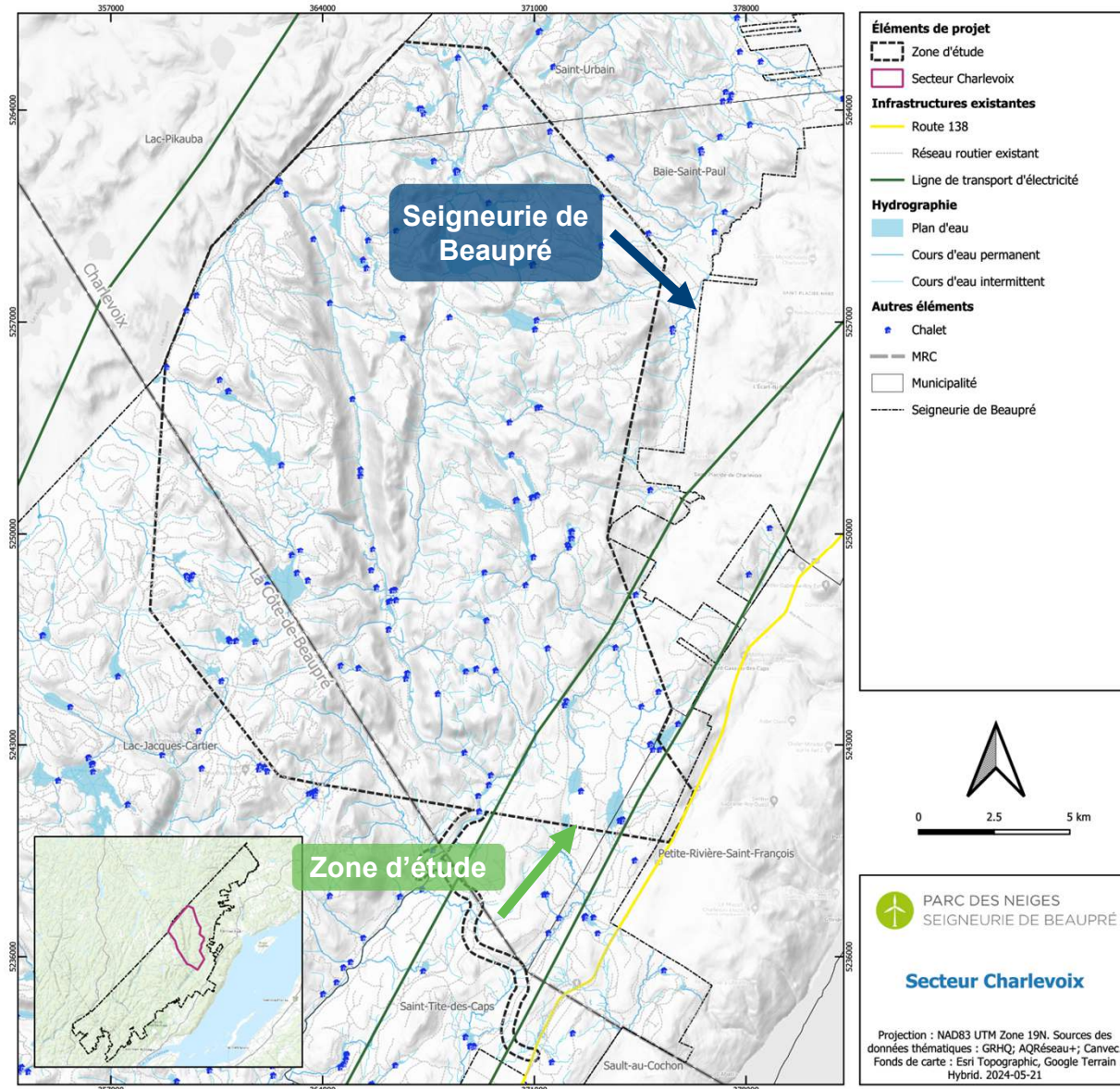


Une optimisation en plusieurs étapes pour minimiser les impacts



PARCS ÉOLIENS
de la Seigneurie de Beauré

Des Neiges

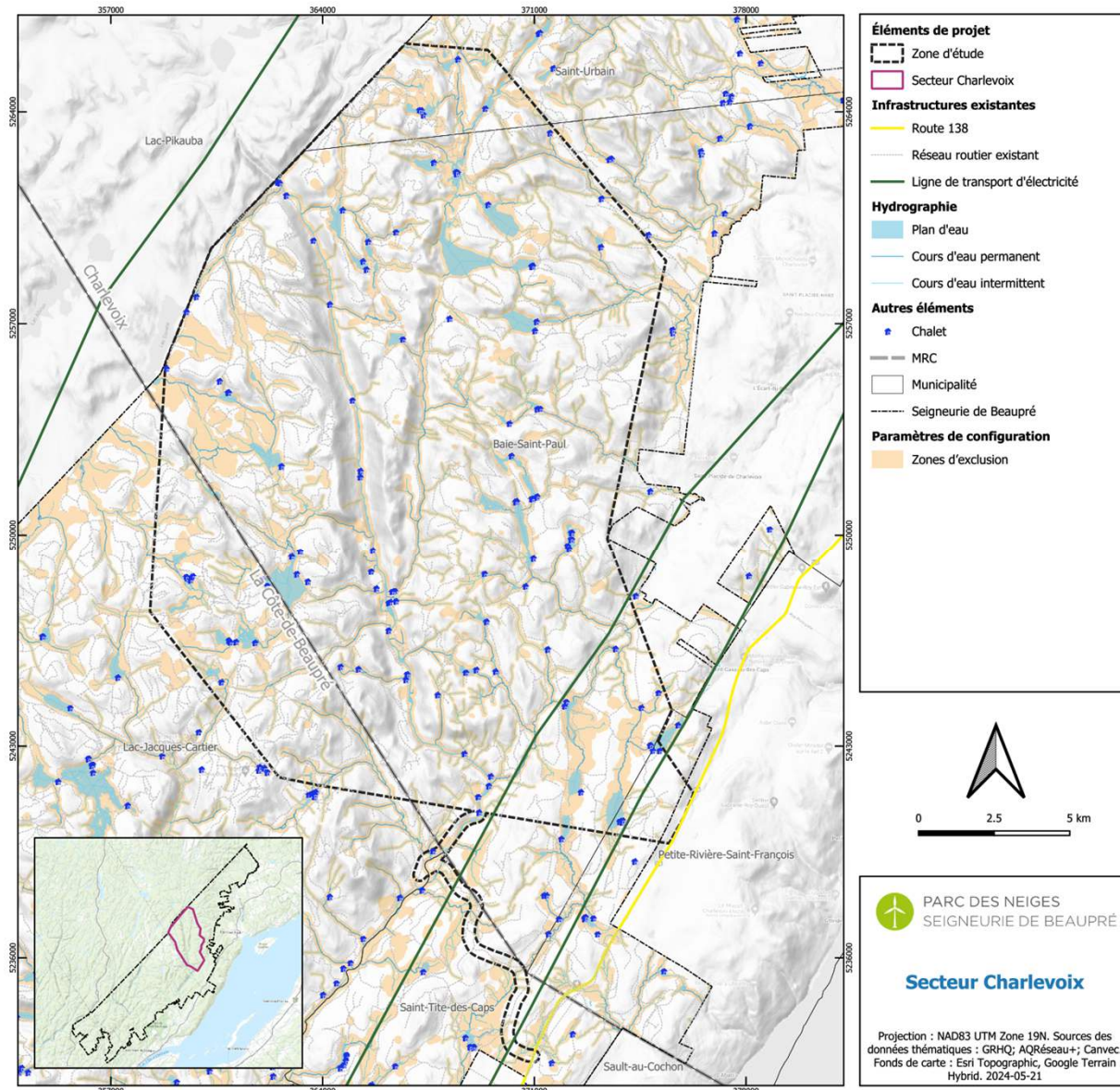


Une optimisation en plusieurs étapes pour minimiser les impacts



PARCS ÉOLIENS
de la Seigneurie de Beaupré

Des Neiges

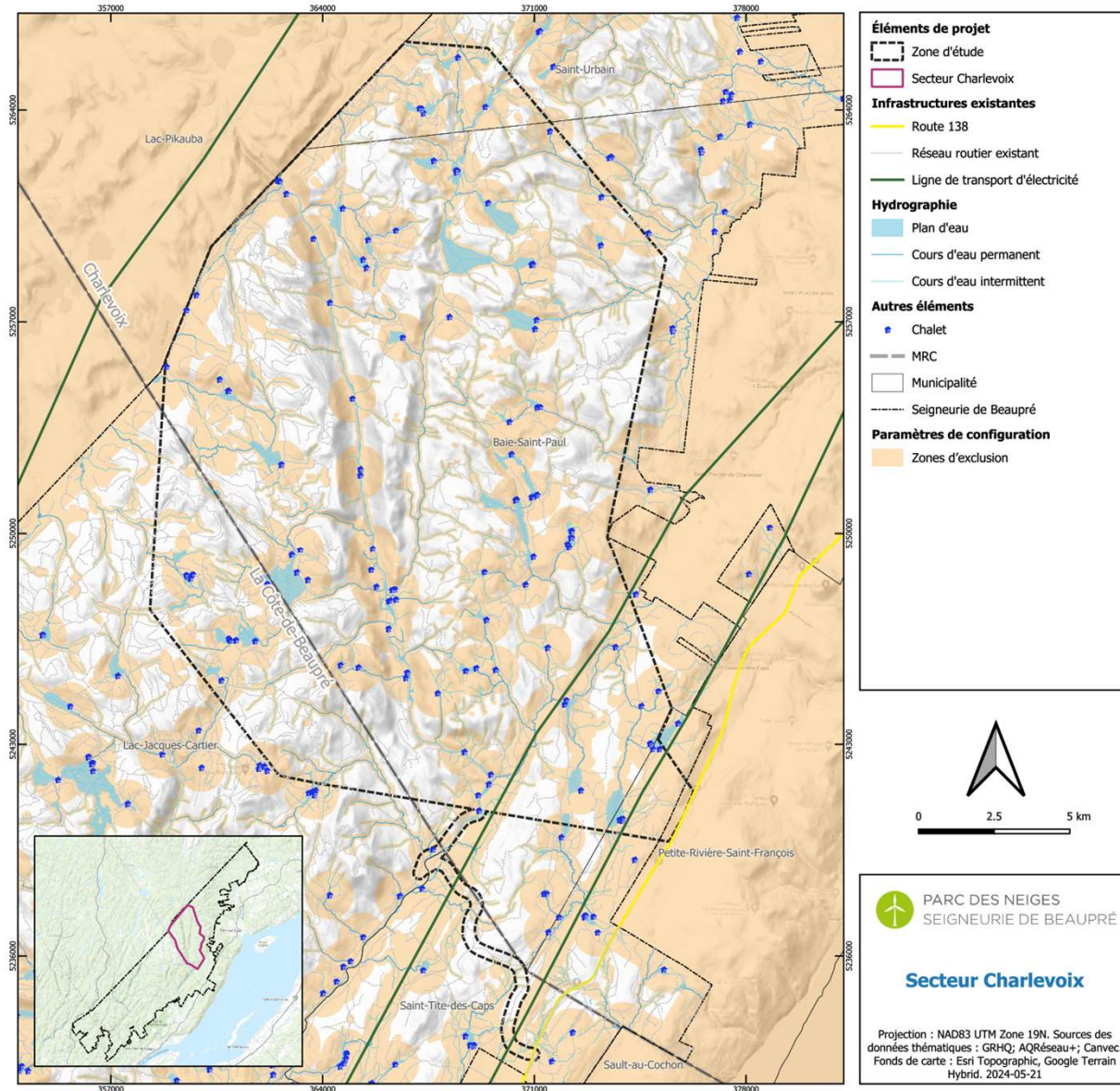


Une optimisation en plusieurs étapes pour minimiser les impacts



PARCS ÉOLIENS
de la Seigneurie de Beaupré

Des Neiges

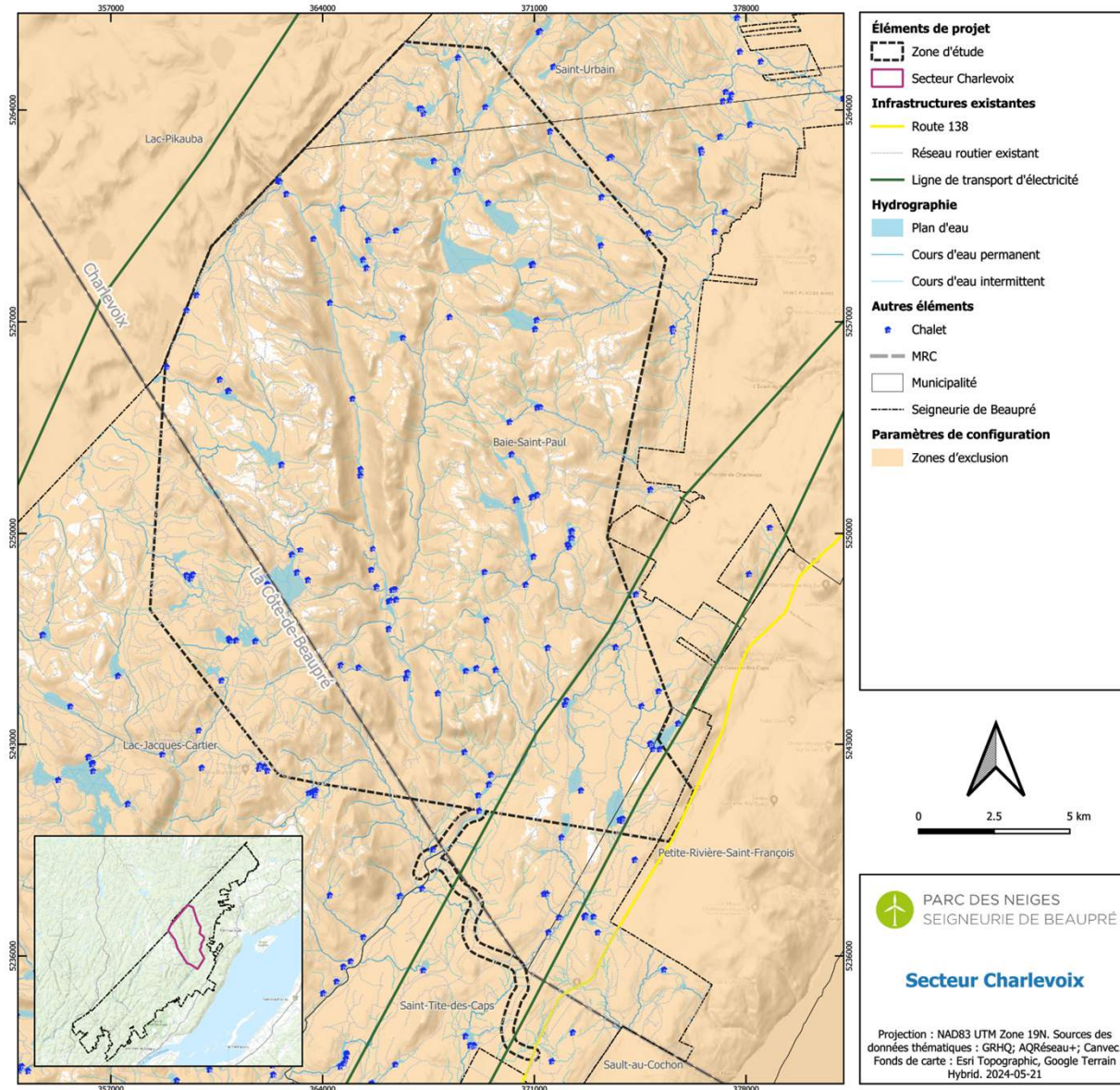


Une optimisation en plusieurs étapes pour minimiser les impacts



PARCS ÉOLIENS
de la Seigneurie de Beaupré

Des Neiges

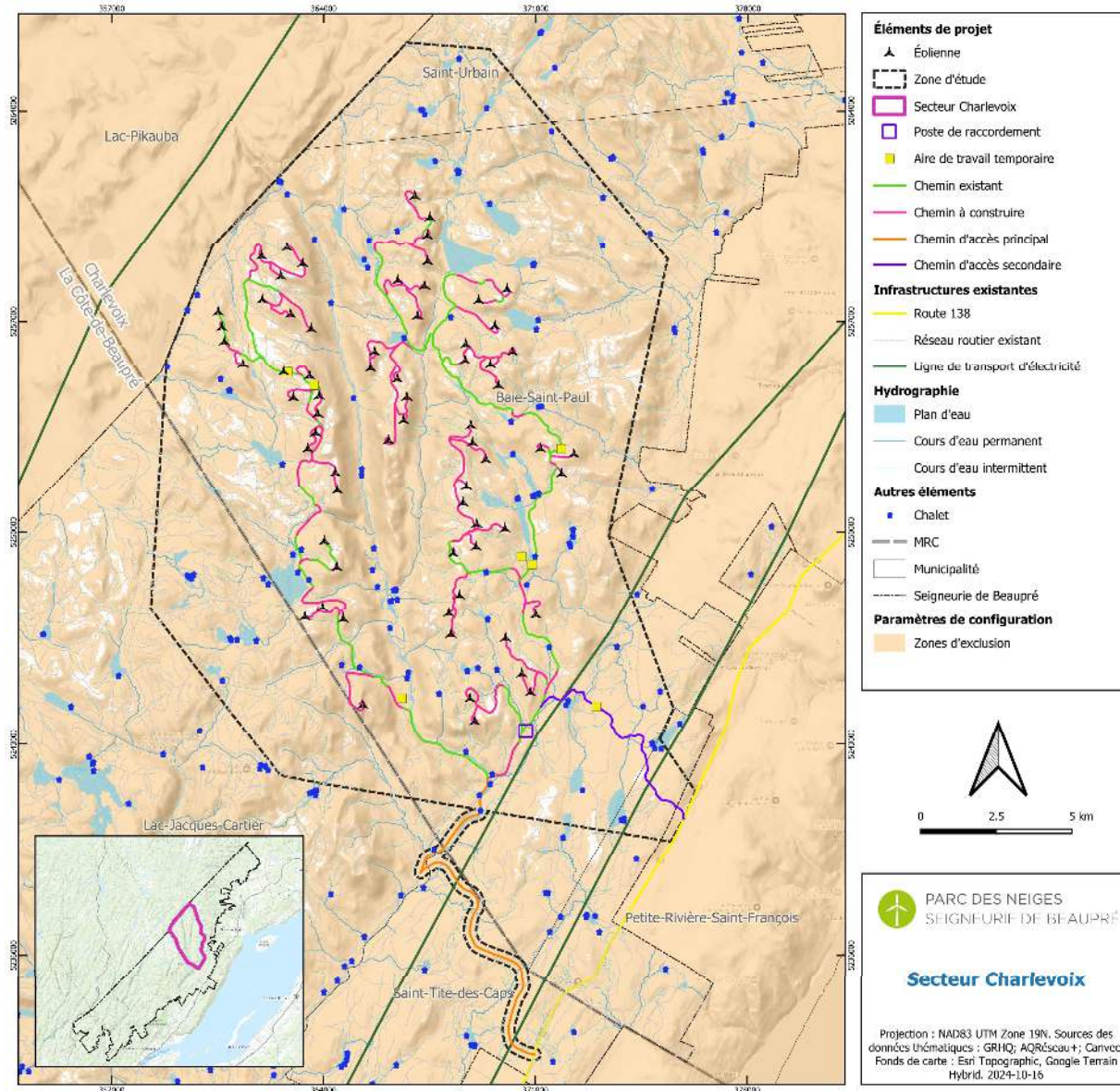


Une optimisation en plusieurs étapes pour minimiser les impacts

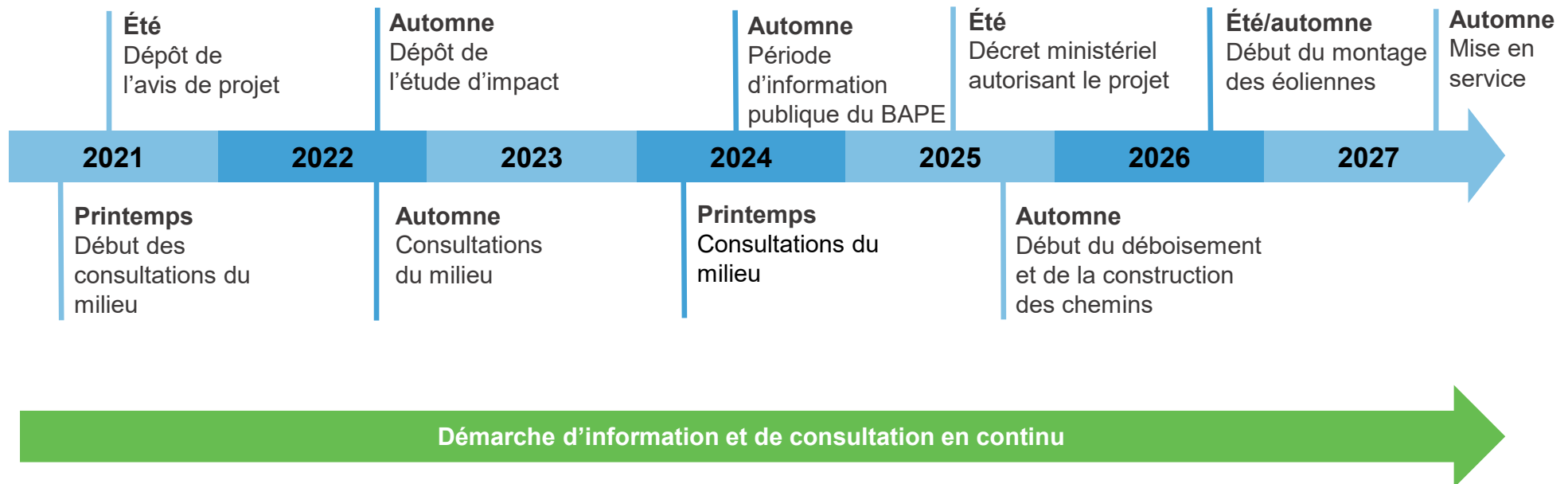


PARCS ÉOLIENS
de la Seigneurie de Beaupré

Des Neiges



Échéancier anticipé *



* l'échéancier pourrait évoluer selon les autorisations gouvernementales

Retombées économiques anticipées

Secteur Charlevoix



PARCS ÉOLIENS
de la Seigneurie de Beauré

Des Neiges

Investissement
total

Environ

1 G\$

Retombées
économiques

500 emplois
en construction

15 emplois
en opération

Redevances et
participations

Environ

80 M\$

sur 30 ans

Mécanismes
de maximisation
des retombées
économiques
locales

Discussions en
cours avec les
communautés
locales et
autochtones

+ **Retombées indirectes** : achat de matériaux, hébergement, restauration, entretien des infrastructures et des équipements...

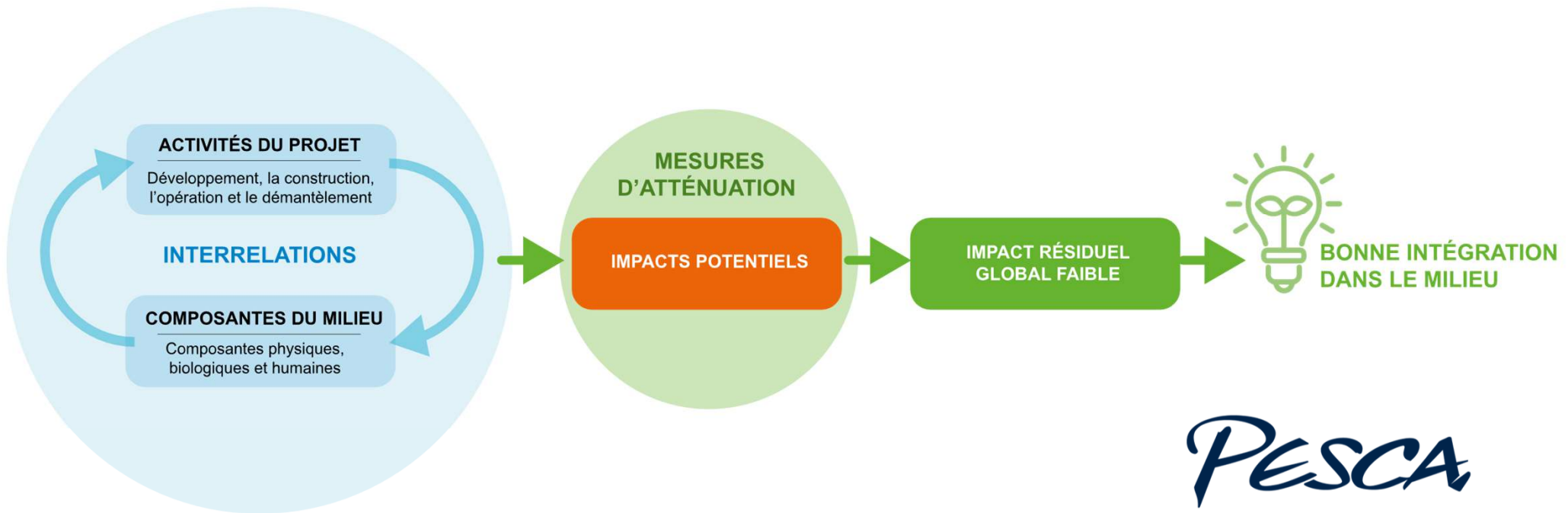


PARCS ÉOLIENS
de la Seigneurie de Beaupré

Des Neiges

Étude d'impact sur l'environnement

Étude d'impact sur l'environnement réalisée par des experts indépendants



Principaux impacts et mesures d'atténuation



PARCS ÉOLIENS
de la Seigneurie de Beauré

Des Neiges



Légende :

- Impact résiduel peu important
- Impact résiduel important
- Impact résiduel positif

Milieu physique

- Air
- Sol
- Eaux de surface et souterraines
- Milieux humides
- Changements climatiques

Milieu biologique

- Peuplements forestiers
- Oiseaux
- Chauves-souris
- Mammifères
- Amphibiens et reptiles
- Espèces fauniques à statut particulier

Milieu humain

- Contexte socio-économique
- Utilisation du territoire
- Infrastructure d'utilité publique
- Systèmes de télécommunications
- Climat sonore
- Paysages
- Patrimoine archéologique

Milieu physique

- **Éviter au maximum** les cours d'eau et milieux humides et autres éléments sensibles lors du processus d'optimisation du projet
- Appliquer les **bonnes pratiques** en conception et construction

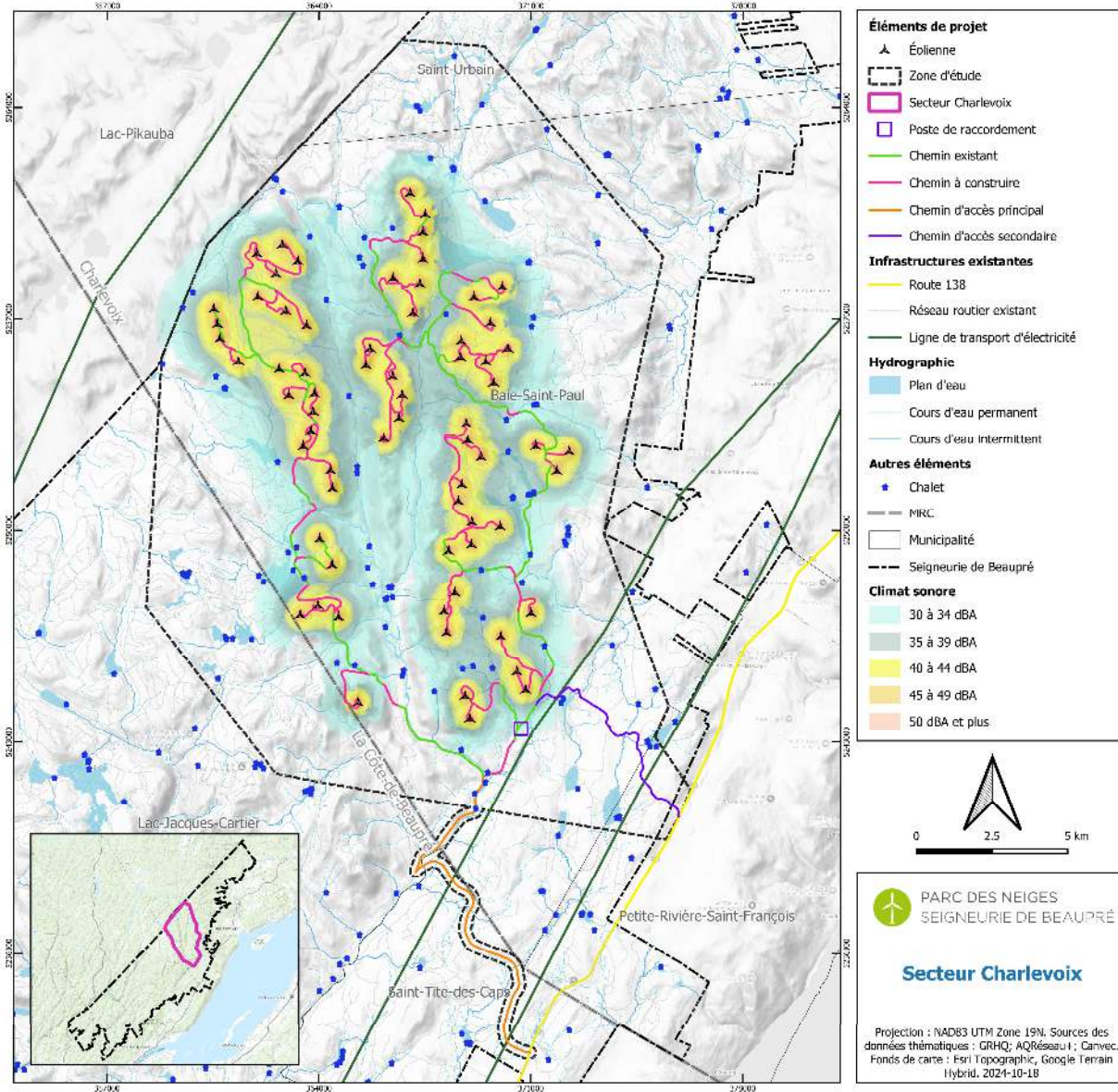
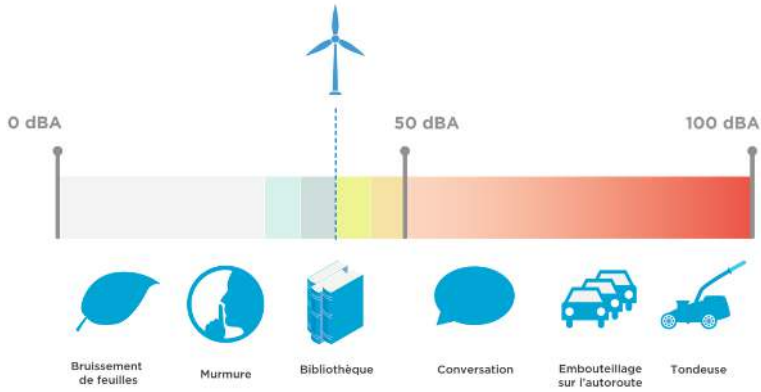
Milieu biologique

- **Minimiser** le déboisement en maximisant l'utilisation de chemins existants
- **Éviter** le déboisement pendant la période de nidification / reproduction
- **Minimiser** l'impact sur l'habitat de la grive de Bicknell et du caribou forestier

Milieu humain

- **Minimiser les impacts sur la circulation** par l'utilisation de deux chemins d'accès
- **Maintenir l'accès** au territoire pendant la construction
- Établir un **comité de liaison** et mettre en place un processus de **gestion des signalements**

Simulation sonore Secteur Charlevoix





Impact visuel

Un projet bien intégré dans le paysage

Des consultations dès 2011 pour définir les critères d'acceptabilité des projets éoliens dans Charlevoix

Engagements :

- Minimiser l'impact visuel depuis Baie-Saint-Paul
- Éviter l'implantation d'éoliennes sur la première crête



Peu d'éoliennes visibles puisque situées à 14 km du cœur de Baie-Saint-Paul et majoritairement dissimulées par le relief et le couvert forestier.

Plusieurs autres simulations visuelles ajoutées à la suite des consultations :

66 simulations visuelles disponibles

Simulations visuelles

Point de vue: Quai de Baie-Saint-Paul



PARCS ÉOLIENS
de la Seigneurie de Beauré

Des Neiges



2 éoliennes visibles
Éolienne la plus rapprochée: 17.6km

Simulations visuelles

Point de vue: Quai de Baie-Saint-Paul



PARCS ÉOLIENS
de la Seigneurie de Beauré

Des Neiges



2 éoliennes visibles
Éolienne la plus rapprochée: 17.6km

Simulations visuelles

Point de vue: Belvédère du Cap-aux-Rets



PARCS ÉOLIENS
de la Seigneurie de Beauré

Des Neiges



10 éoliennes visibles

Éolienne la plus rapprochée: 16.4 km

Simulations visuelles

Point de vue: Belvédère du Cap-aux-Rets



PARCS ÉOLIENS
de la Seigneurie de Beauré

Des Neiges



10 éoliennes visibles

Éolienne la plus rapprochée: 16.4 km

Simulations visuelles

Point de vue: Côte-à-Matou



PARCS ÉOLIENS
de la Seigneurie de Beauré

Des Neiges



26 éoliennes visibles
Éolienne la plus rapprochée: 22.7 km

Simulations visuelles

Point de vue: Côte-à-Matou



PARCS ÉOLIENS
de la Seigneurie de Beauré

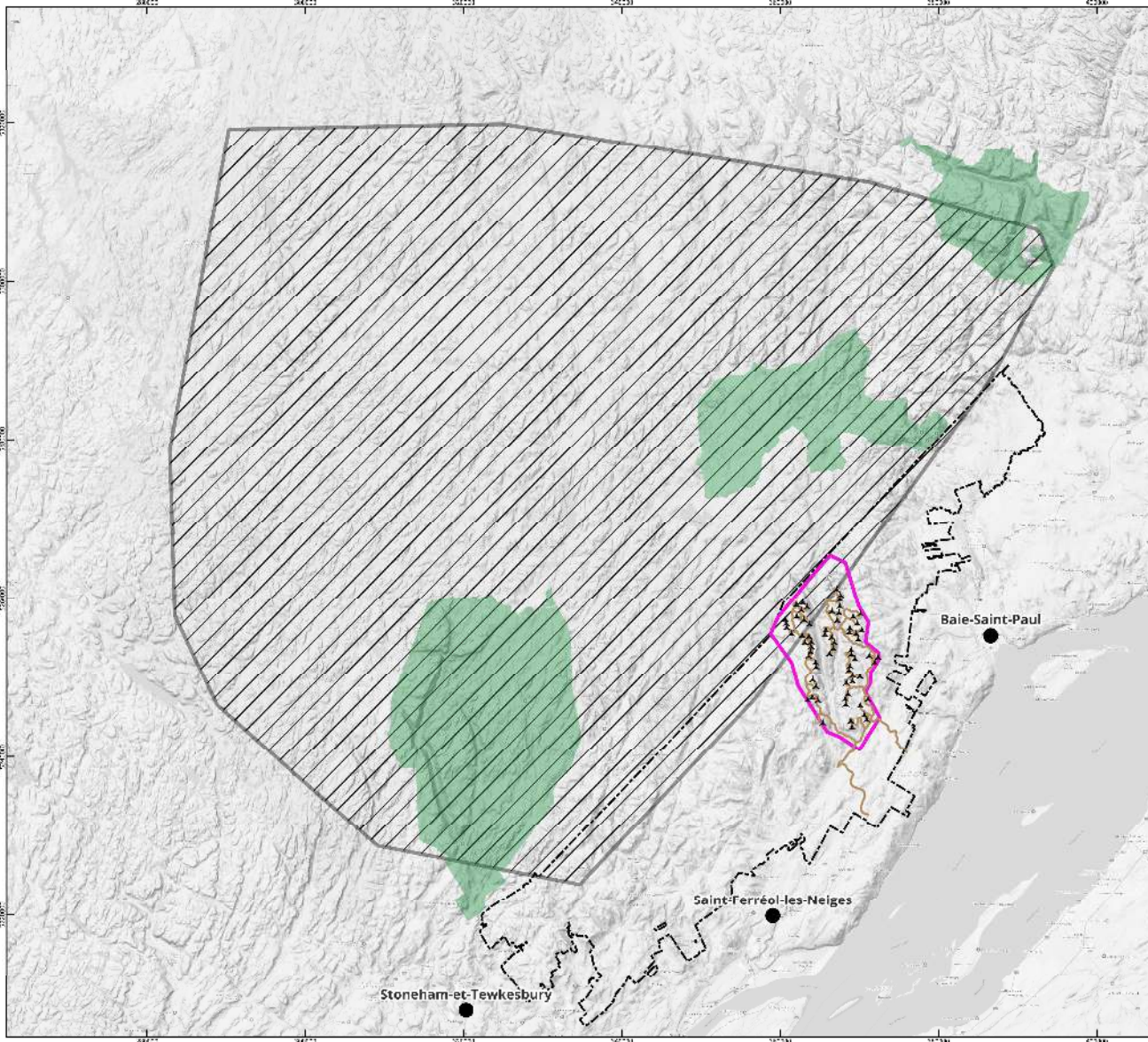
Des Neiges



26 éoliennes visibles
Éolienne la plus rapprochée: 22.7 km

Caribou forestier

Zone du projet et engagements



Éléments de projets

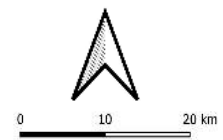
- ▲ Éoliennes
- ▲ Éoliennes retirées
- Chemins d'accès
- ▭ Secteur Charlevoix


Autres éléments

- Parcs nationaux
- ⋯ Seigneurie de Beaupré

Caribou de Charlevoix

- ▨ Aire de répartition



 **PARC DES NEIGES**
SEIGNEURIE DE BEAUPRÉ

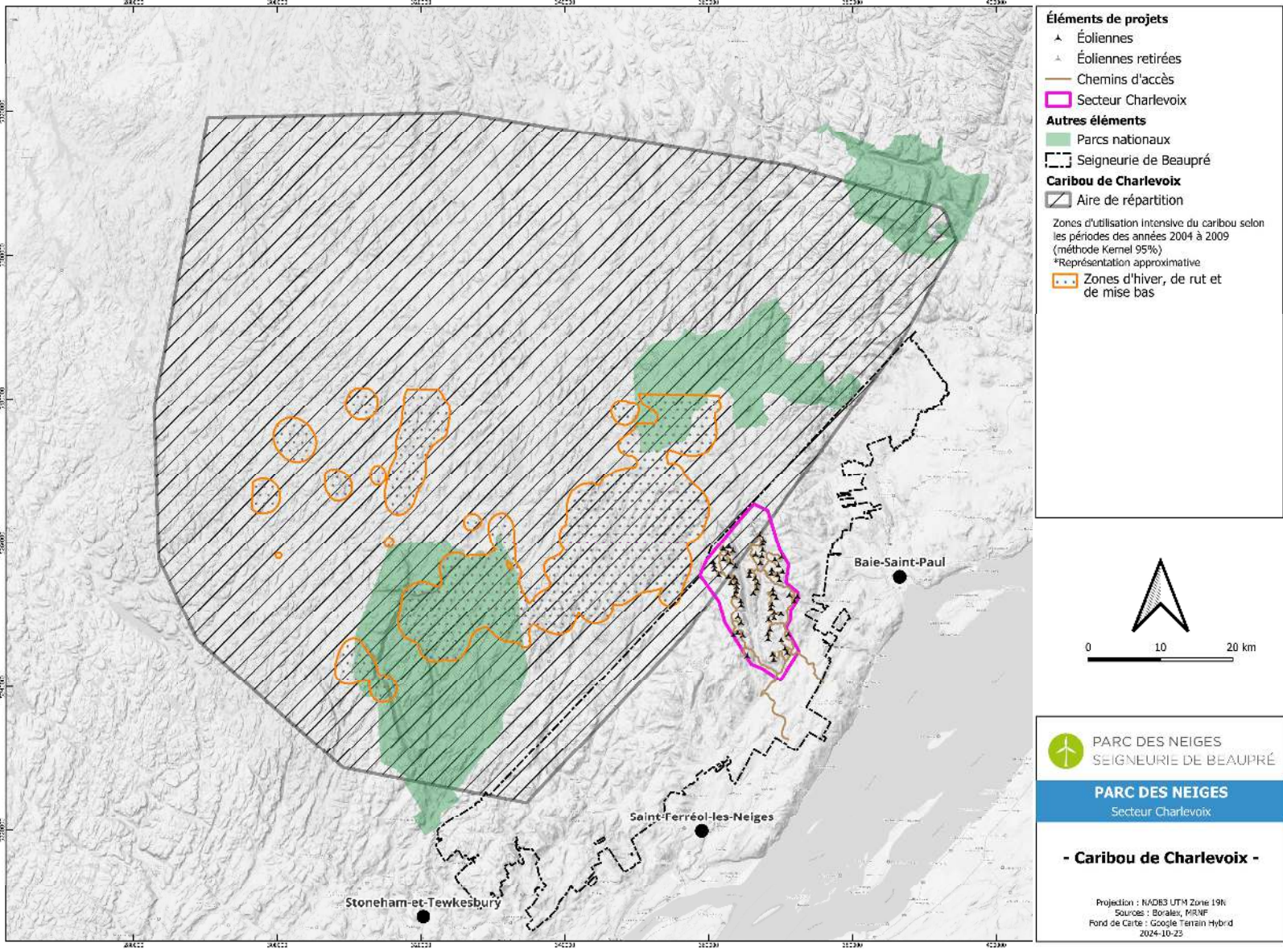
PARC DES NEIGES
Secteur Charlevoix

- Caribou de Charlevoix -

Projection : NAD83 UTM Zone 19N
Sources : Boralex, MERNF
Fond de Carte : Google Terrain Hybrid
2024-10-23

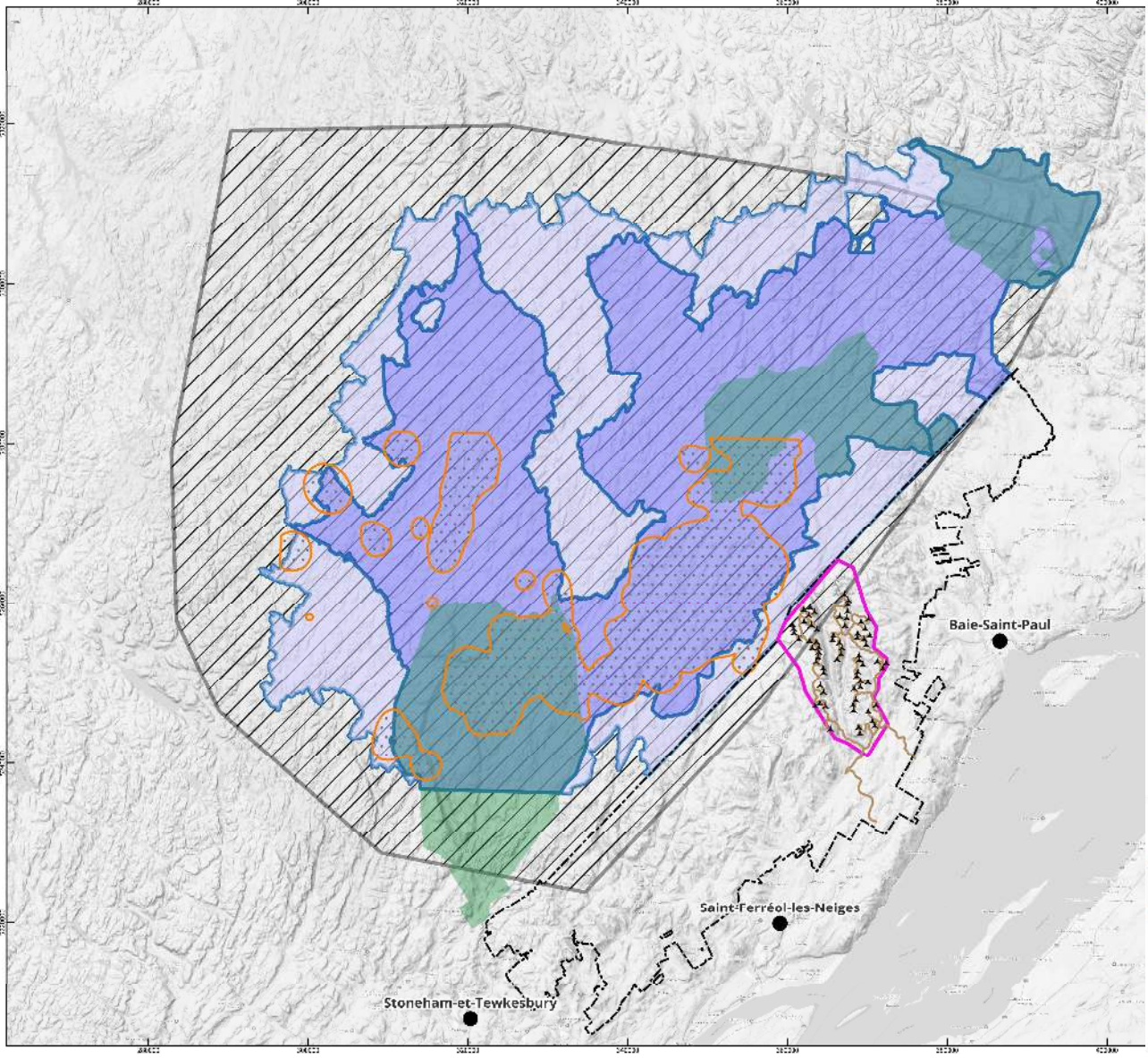
Caribou forestier

Zone du projet et engagements



Caribou forestier

Zone du projet et engagements



Éléments de projets

- ▲ Éoliennes
- ▲ Éoliennes retirées
- Chemins d'accès
- ▭ Secteur Charlevoix

Autres éléments

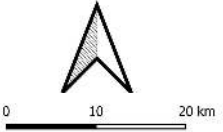
- Parcs nationaux
- - - Seigneurie de Beaupré

Caribou de Charlevoix

- ▨ Aire de répartition
- Projet pilote provincial – massifs de conservation
- Projet pilote provincial – zones d'habitat en restauration

Zones d'utilisation intensive du caribou selon les périodes des années 2004 à 2009 (méthode Kernel 95%)
 *Représentation approximative

- ▨ Zones d'hiver, de rut et de mise bas



 **PARC DES NEIGES**
 SEIGNEURIE DE BEAUPRÉ

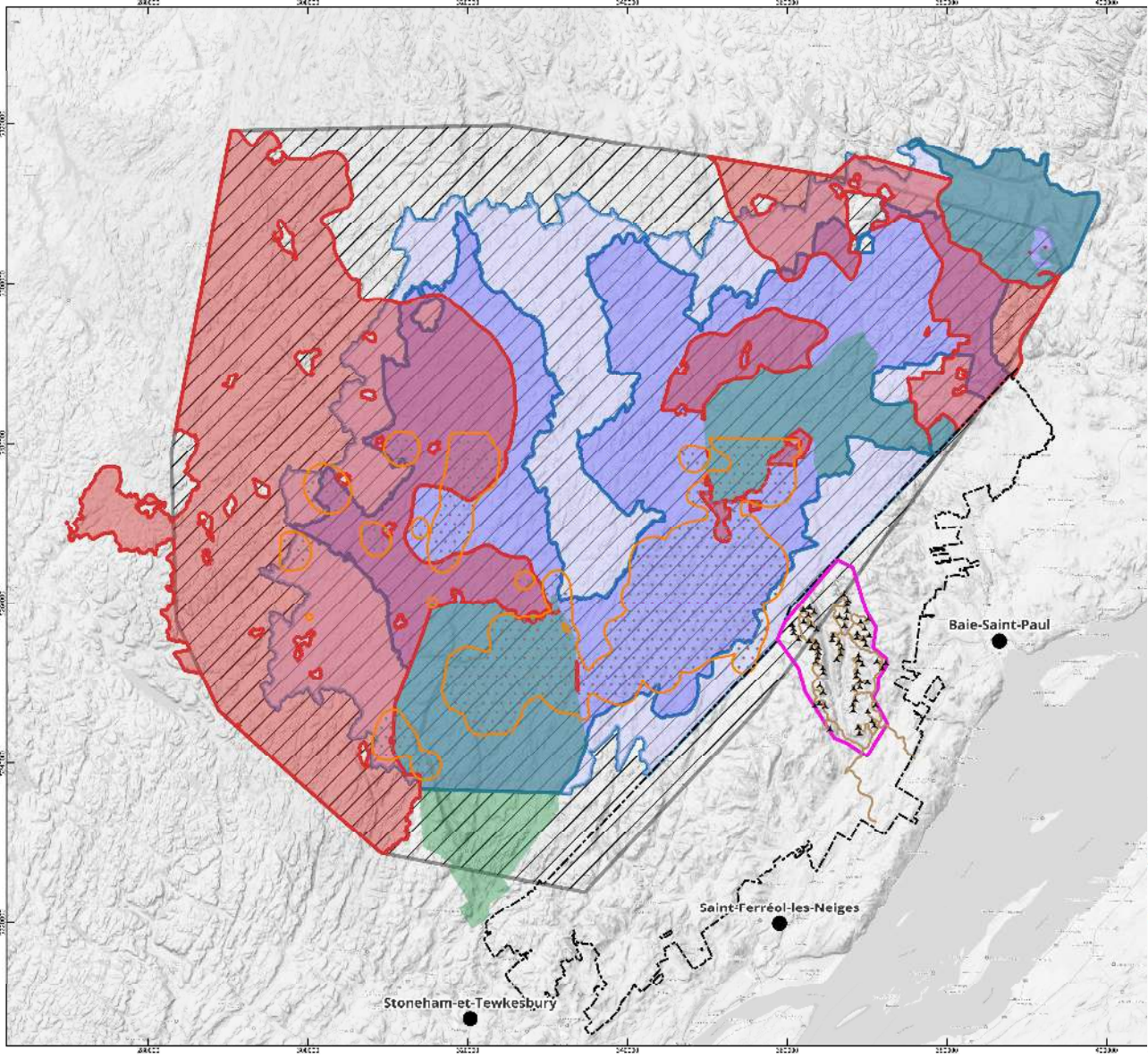
PARC DES NEIGES
 Secteur Charlevoix

- Caribou de Charlevoix -

Projection : NAD83 UTM Zone 18N
 Sources : Boralex, MRM
 Fond de carte : Google Terrain Hybrid
 2024-03-23

Caribou forestier

Zone du projet et engagements



Éléments de projets

- ▲ Éoliennes
- ▲ Éoliennes retirées
- Chemins d'accès
- Secteur Charlevoix

Autres éléments

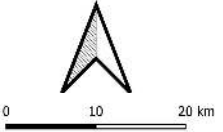
- Parcs nationaux
- - - Seigneurie de Beaupré


Caribou de Charlevoix

- ▨ Aire de répartition
- Projet pilote provincial – massifs de conservation
- Projet pilote provincial – zones d'habitat en restauration
- Décret fédéral - Zone provisoire

Zones d'utilisation intensive du caribou selon les périodes les années 2004 à 2009 (méthode Kernel 95%)
 *Représentation approximative

- - - Zones d'hiver, de rut et de mise bas



 **PARC DES NEIGES**
 SEIGNEURIE DE BEAUPRÉ

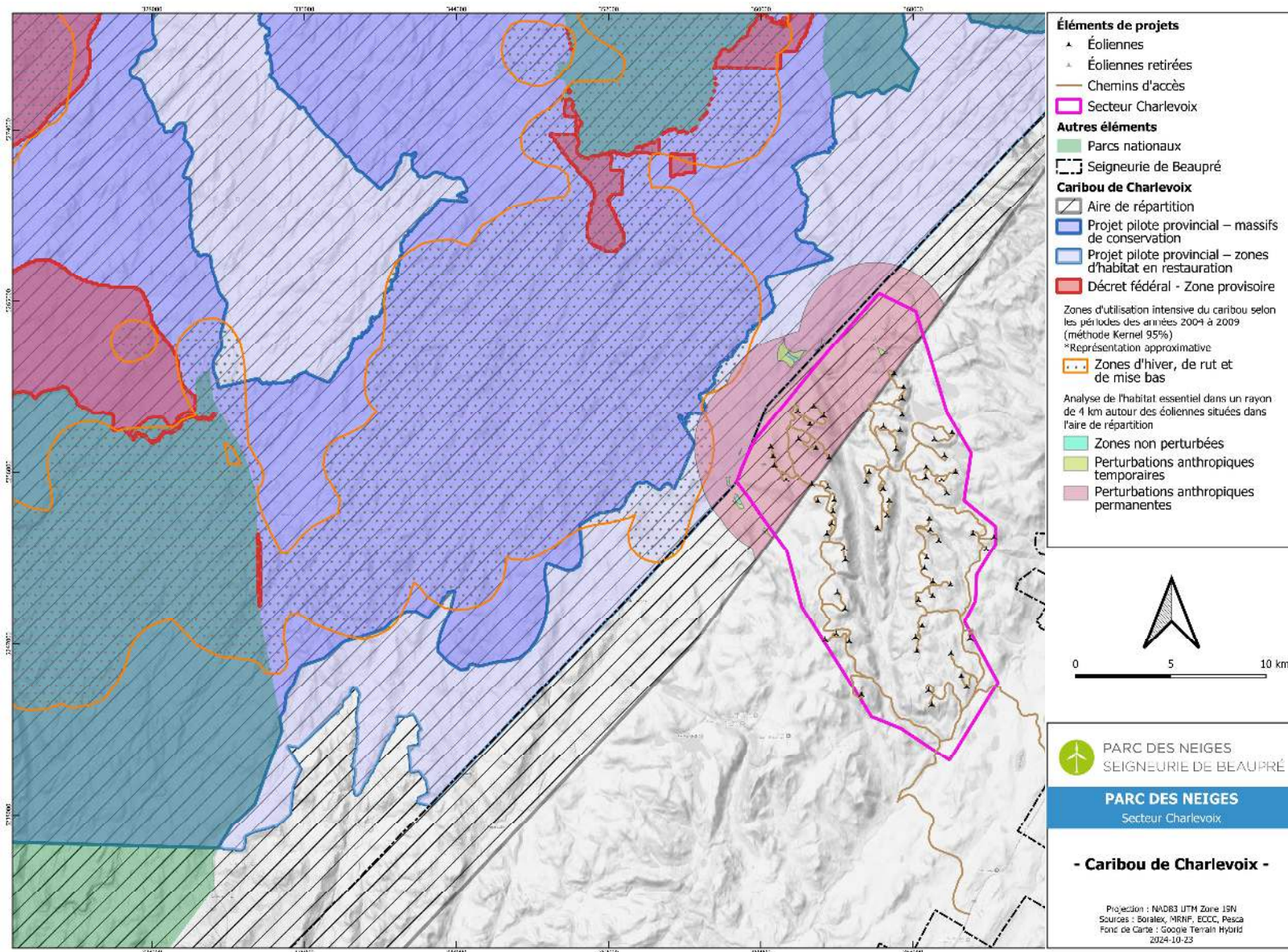
PARC DES NEIGES
 Secteur Charlevoix

- Caribou de Charlevoix -

Projection : NAD83 UTM Zone 18N
 Sources : Boralex, MRNF, ECCO
 Fond de Carte : Google Terrain Hybrid
 2024-10-23

Caribou forestier

Zone du projet et engagements



Caribou forestier

Principale conclusion de l'étude d'impact sur l'environnement :

Le projet n'augmenterait pas de façon significative le niveau de perturbation des habitats dans l'aire de répartition du caribou

Raisons clés :

- Localisé dans un **habitat déjà hautement perturbé** (+ de 98%) et donc peu propice à l'utilisation par le caribou
- Les données historiques dont nous disposons ne démontrent **pas de fréquentation** dans la zone du projet
- **Hors des zones de rétablissement** visées par les gouvernements provincial et fédéral
- **L'exploitation forestière** et les activités de villégiature se poursuivront pour un avenir prévisible

Mesures proposées :

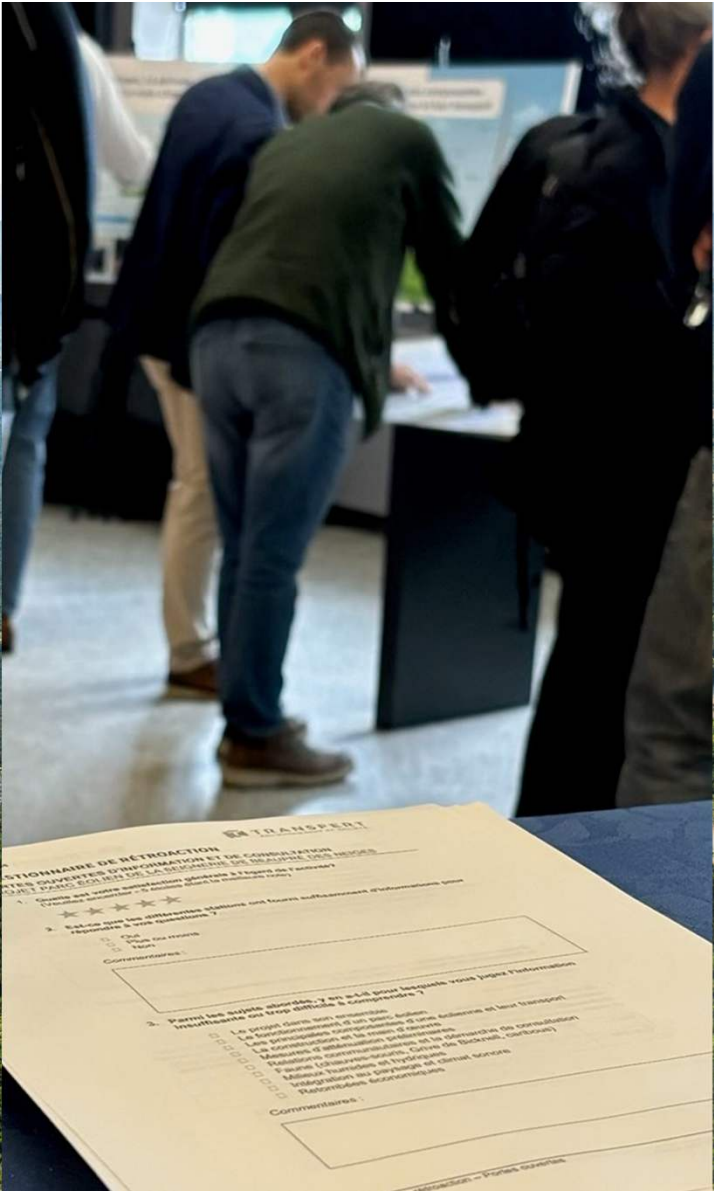
- **6 éoliennes ont été retirées ou déplacées** pour éviter une zone moins perturbée au nord du projet
- **Contribuer au rétablissement** du caribou forestier par des projets favorables à la réhabilitation de la harde de Charlevoix



PARCS ÉOLIENS
de la Seigneurie de Beauré

Des Neiges





PARCS ÉOLIENS
de la Seigneurie de Beaupré
Des Neiges

Démarche de consultation

Démarches consultatives débutées en 2011



PARCS ÉOLIENS
de la Seigneurie de Beaupré

Des Neiges

**Un dialogue en continu
depuis la reprise du
développement en 2021**

100 + rencontres

Des activités d'information et de
consultation citoyennes en 2021, 2022
et 2024

Quelques exemples de bonifications issues des consultations :

- ✓ Optimisation de l'impact visuel depuis Baie-Saint-Paul
- ✓ Simulations visuelles complémentaires à la demande du milieu
- ✓ Utilisation de chemins d'accès qui évitent les secteurs résidentiels
- ✓ Engagement à limiter des travaux pendant la période de chasse



PARCS ÉOLIENS
de la Seigneurie de Beaupré

Des Neiges

En résumé

Un projet **d'énergie renouvelable** de propriété **100 % québécoise** sur un site d'exception pour le développement éolien

Des retombées économiques substantielles pour les communautés locales et autochtones

Un projet optimisé en collaboration avec le milieu





PARCS ÉOLIENS
de la Seigneurie de Beaupré

Des Neiges

Voir les simulations
visuelles :



MERCI

Pour nous joindre:
819 363-6354
parcseoliensseigneuriedebeaupre.com