



**ANALYSE ARCHÉOLOGIQUE SUBAQUATIQUE
DES DONNÉES GÉOPHYSIQUES
PROJET DE RÉFECTION DE LA DIGUE SIMON-SICARD
DANS LA RIVIÈRE DES PRAIRIES**



Photo couverture : La construction de la digue Simon-Picard (HQ F09-700759-04).

Table des matières

Liste des participants	v
1. Objectif.....	1
2. Localisation du secteur à l'étude	1
3. Méthodologie	4
4. Résultats	5
5. Conclusion	12
Annexe.....	13

Liste des participants

HYDRO-QUÉBEC

Martin Perron	Archéologue - Conseiller Expertise Environnementale. Équipe Aménagement du territoire et archéologie. Unité Expertise – Environnement humain
Christine Vadeboncoeur	Chargée de projets en Environnement
André Viel	Technicien Soutien Génie civil – Direction Expertise et Soutien Technique – Robotisation et Drones

IRHMAS

Aimie Néron	Coordonnatrice de projet, archéologue subaquatique, analyse, rédaction et édition
Thierry Boyer	Chargé de projet, archéologue subaquatique, analyse et rédaction

1. Objectif

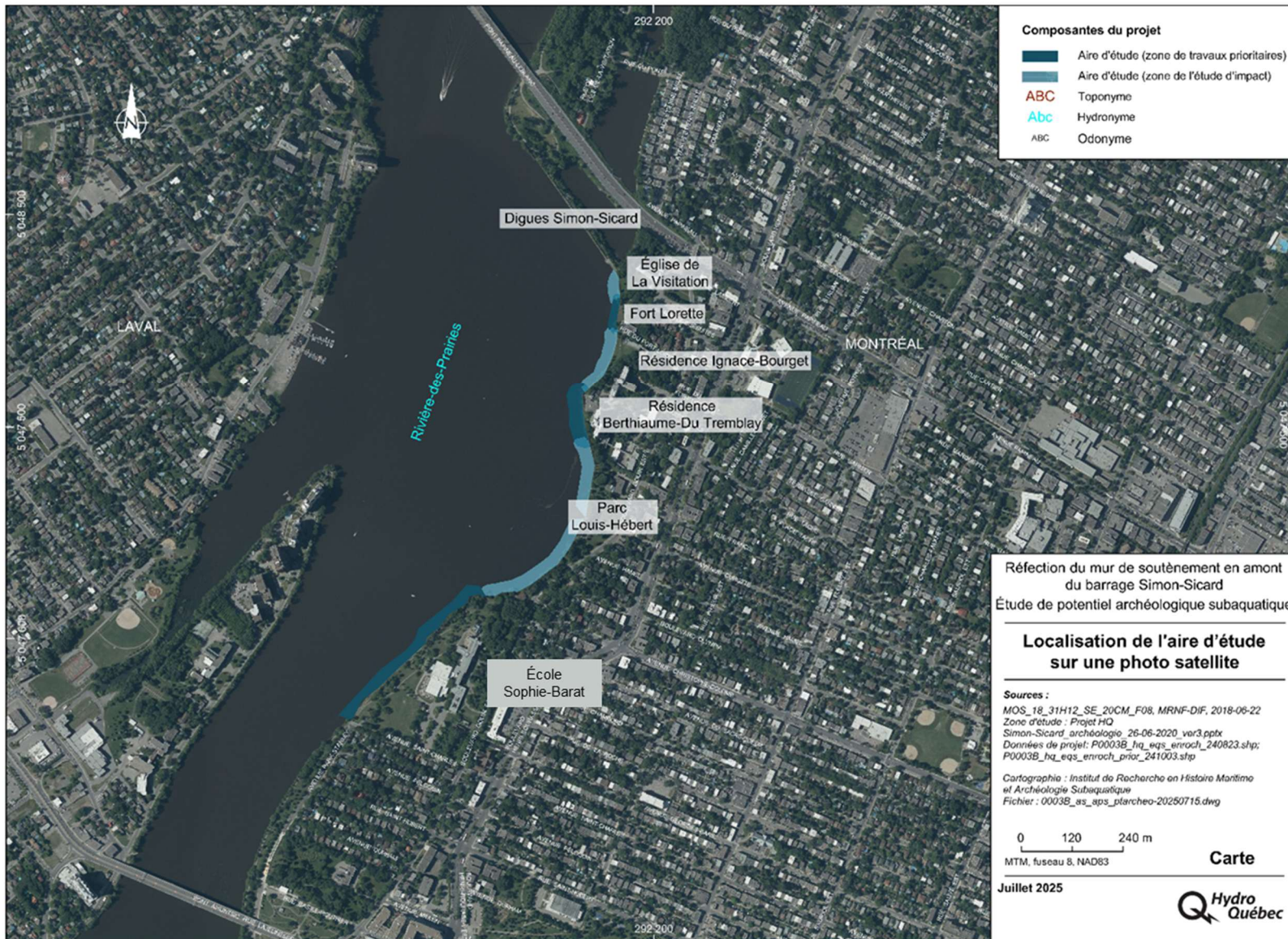
Dans le cadre du projet de réfection du mur de soutènement de la digue Simon-Sicard, situé dans la rivière des Prairies à Montréal, Hydro-Québec prévoit des travaux d'enrochement permanent pour renforcer cette structure construite en 1929. Long d'environ 1,3 kilomètres, le mur de soutènement en amont du barrage Simon-Sicard couvre six secteurs principaux : l'école Sophie-Barat, le parc Louis-Hébert, les résidences Ignace-Bourget (CHSLD et RPA) et Berthiaume-du-Tremblay, le secteur du Fort-Lorette, et l'église de la Visitation (Figure 1).

Compte tenu de l'importance historique et archéologique de ces secteurs, l'IRHMAS a été mandaté pour analyser les données géophysiques subaquatiques qui ont été colligées lors de levés bathymétriques complémentaires du secteur à l'automne 2025 par Hydro-Québec. L'objectif de cette démarche est d'évaluer l'absence ou la présence de cibles archéologiques potentielles dans la rivière à cet endroit.

2. Localisation du secteur à l'étude

Le secteur à l'étude est situé dans l'arrondissement d'Ahuntsic-Cartierville, au nord de l'île de Montréal, dans la rivière des Prairies. Il correspond à l'emprise du mur de soutènement du barrage Simon-Sicard, un ouvrage de béton de 1,3 kilomètres de long, construit en 1929 pour protéger les berges environnantes. Les travaux d'enrochement ne devraient pas affecter le fond de la rivière au-delà de 35-40 mètres selon les méthodes d'aménagement prévues.

La zone couverte lors des relevés bathymétriques est une bande le long de la berge d'une largeur moyenne de 75 mètres, qui s'étend entre l'amont du barrage Simon-Sicard et l'école Sophie-Barat. La superficie est estimée à 112 900 mètres² (Figure 2) (Hydro-Québec, 2026. *Rapport de levé bathymétrique*. Direction expertise intégrée et soutien technique – Robotisation et drones, 28 p.).



Document d'information destiné aux publics concernés par le projet. Pour tout autre usage, communiquer avec l'unité Géomatique, à Hydro-Québec.

Figure 1 - Localisation de l'aire d'étude



Figure 2 Couverture réalisée lors du levé bathymétrique (Hydro-Québec 2026)

3. Méthodologie

Les levés bathymétriques ont été réalisés à l'aide d'un véhicule sous-marin sans pilote *Otter Pro* équipé d'un sondeur multifaisceaux Winghead i77h et d'un iLiDAR Norbit. Le véhicule a été opéré par des techniciens d'Hydro-Québec les 10 et 11 novembre 2025.

Les données brutes ont par la suite été transmises à l'IRHMAS, puis intégrées dans le logiciel *Metashape*, où un modèle d'élévation numérique (DEM) a été créé pour leur visualisation en 2D et 3D et analyse. Les cibles à potentiel archéologique ont été identifiées à l'aide d'un numéro séquentiel, puis exportées dans un tableau avec leurs coordonnées, dimensions et une brève description. Elles ont également été soumises à une hiérarchisation de leur potentiel archéologique. L'échelle utilisée est une notation de A à C (A= Haut potentiel, B= Potentiel moyen, C= Faible potentiel). Tel que demandé par Hydro-Québec, la présente analyse consiste uniquement à présenter et à dresser un bilan des sensibilités archéologiques subaquatiques présentes dans le secteur. Les images pour chacune des cibles observées sont présentées en annexe.

À noter que des cibles naturelles évidentes telles que des arbres, troncs (Figure 3) et/ou pneus (Figure 4) ont été observées, mais n'ont pas été retenues ou numérotées.

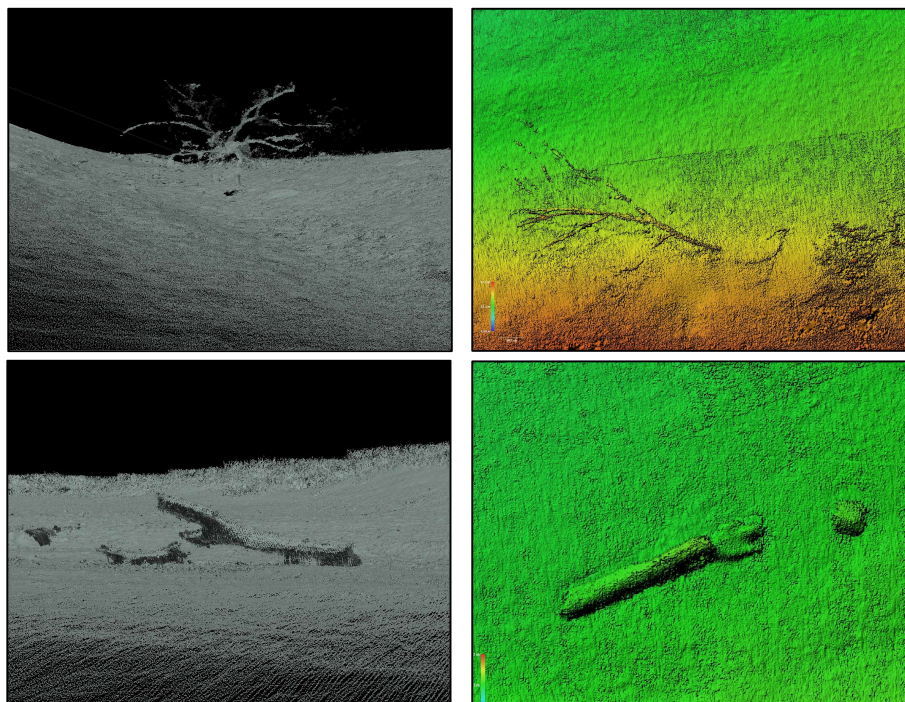


Figure 3 Arbre et tronc présents dans la zone à l'étude (IRHMAS 2026; données: HQ 2025)

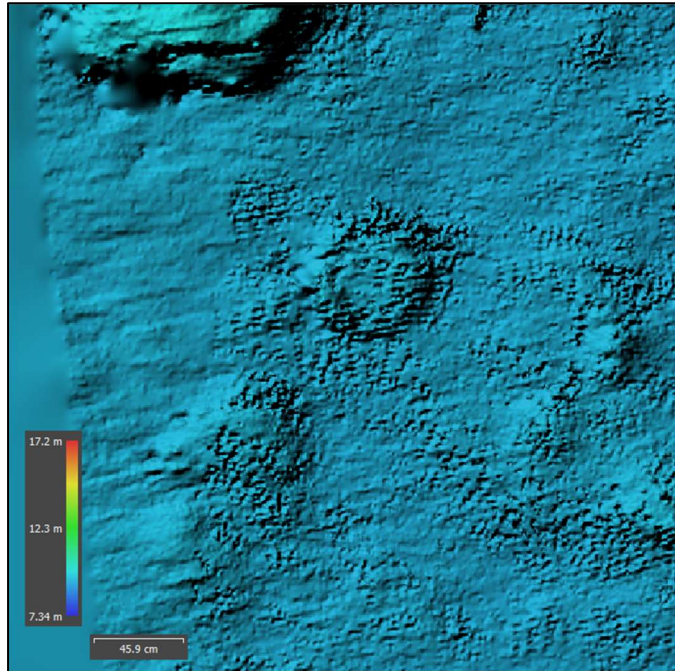


Figure 4 Pneu présent dans la zone à l'étude (IRHMAS 2026; données: HQ 2025)

4. Résultats

L'analyse archéologique des données géophysiques subaquatiques obtenues lors des levés bathymétriques à l'automne 2025, puis traitées vers la fin de 2025 et au début de 2026, a permis d'identifier 69 cibles d'intérêt à potentiel archéologique dans la zone à l'étude (Figure 5). Le tableau suivant (Tableau 1) offre une synthèse des cibles numérotées, une brève description, leurs coordonnées, leurs dimensions ainsi que leur classification de priorité d'intervention. Les images détaillées de chaque cible sont ajoutées en Annexe, à la fin du document. Une colonne indique également si les cibles sont situées dans les zones de travaux prioritaires.

De façon générale, le secteur présente beaucoup de structures désarticulées. Un champ de débris de pièces de bois se retrouve d'ailleurs vers le centre de la rivière. Autrement, de nombreuses cibles sont clairement anthropiques, quoi que récentes, comme les restes d'une embarcation (Cible 67) et une autre possiblement d'une automobile (?) (Cible 6), mais seule une confirmation visuelle permettrait leur identification formelle, et évaluer si elle nécessitent une documentation approfondie. Les cibles 45 à 54, au nord, sont techniquement en dehors de la zone d'impact de réfection du mur de soutènement, mais la proximité du barrage et la présence de vestiges du batardeau de construction et des rails encore visibles offrent un grand intérêt patrimonial sur la construction de la digue et du barrage au début du XX^e siècle (Figure 6 à 9).



Figure 5 Cibles à potentiel archéologique identifiées dans la zone à l'étude (IRHMAS 2026)

Tableau 1 Liste des cibles identifiées à potentiel archéologique dans la zone à l'étude

Cibles no.	Description	Dimensions	Intérêt archéo (A, B ou C)	Zones prioritaires	NAD 1983 CSRS MTM8			WGS 84 degrés décimaux		
					Northing (m)	Easting (m)	Altitude NMM (m)	Cibles no	Latitude	Longitude
Cible 1 point A	Carré de pierre, semble être des fondations, section très rectiligne sur la section nord, semble coupé par une autre structure.	27m x 16m extérieur	A	X	5046887.953210772015	291445.552648057637	9.979	Cible 1 point A	45.5617836155300	-73.671070384230
Cible 1 point B					5046899.285275567323	291436.052028078237	10.249	Cible 1 point B	45.561885402514	-73.671192395219
Cible 1 point C					5046916.187985008582	291454.099390530027	9.779	Cible 1 point C	45.562037844361	-73.670961672508
Cible 1 point D					5046902.108752990142	291467.110279741057	9.918	Cible 1 point D	45.561911404540	-73.670794620638
Cible 2 point A	Structure rectiligne, de la rive vers le large.	0.45m x 64m	B	X	5046938.262853664346	291477.937908253982	9.815	Cible 2 point A	45.562236937219	-73.670656905221
Cible 2 point B					5046890.005350163206	291520.771835371910	11.070	Cible 2 point B	45.561803520177	-73.670106895117
Cible 3 point A	Section de structure (coque, rambarde ou mur?).	3m x 0.8m	B	X	5046926.204923239537	291513.669529017468	9.555	Cible 3 point A	45.562129119243	-73.670198858013
Cible 3 point B					5046924.026020272635	291511.212779363384	9.642	Cible 3 point B	45.562109465930	-73.670230269534
Cible 4 point A	Section de structure (coque ou mur?) .	1.6m x 1.4m	B	X	5046907.428275736049	291527.347505144891	11.545	Cible 4 point A	45.561960422272	-73.670023134778
Cible 5 point A	Structure en V, câble, poutre tordue étrave de bateau?	2.3m x 2.4m	B	X	5046963.742625458166	291524.298326558841	10.457	Cible 5 point A	45.562467097462	-73.670063723208
Cible 6 point A	Section de structure (voiture, coque, rambarde ou mur?).	2m x 5m	A	X	5046966.121583794244	291538.070265047601	9.894	Cible 6 point A	45.562488766543	-73.669887369424
Cible 6 point B					5046971.139699033462	291540.486394606763	10.234	Cible 6 point B	45.562533967064	-73.669856554903
Cible 7 point A	Structure carré, section de coque ou mur?	1.8mx1.8m	B	X	5047011.783606198616	291577.590506012551	10.608	Cible 7 point A	45.562900398801	-73.669823250299
Cible 8 point A	Objet rectangulaire.	2mx0.70m	C	X	5047016.677053996362	291614.036184702592	10.514	Cible 8 point A	45.562945122809	-73.668915610106
Cible 9 point A	Section rail ou de structure de mur ou coque.	0.7m x 0.3m	C	X	5047008.374241529033	291611.109659212583	9.804	Cible 9 point A	45.562870356191	-73.668952875226
Cible 10 point A	Bloc carré, ancien mouillage de bateau?	0.4m x 0.4m	C	X	5047043.176893816330	291640.644394852046	9.628	Cible 10 point A	45.563184079768	-73.668575469623
Cible 11 point A	Bloc carré, ancien mouillage de bateau?	0.5m x 0.5m	C	X	5047055.143189131282	291614.353063313174	9.911	Cible 11 point A	45.563291258545	-73.668912588128
Cible 12 point A	Bloc rectangulaire.	2m x 0.5m	C	X	5047046.651721877977	291650.746709552128	10.558	Cible 12 point A	45.563215538203	-73.668446150925
Cible 13 point A	Plusieurs poutres (4+) de grosses dimensions et autres vestiges.	0.4m x 4m	A	X	5047024.974317668937	291657.995523061720	10.963	Cible 13 point A	45.563020615350	-73.66832709892
Cible 13 point B					5047031.210598497652	291665.106263931782	10.640	Cible 13 point B	45.563076865471	-73.668261788035
Cible 13 point C					5047024.732690553181	291662.068665890431	10.548	Cible 13 point C	45.563018518003	-73.668300525992
Cible 14 point A	Plaques de métal, bois ou fibre de verre.	7m x 4m	B	X	5047068.591198318638	291695.289967899385	10.858	Cible 14 point A	45.563413796117	-73.667876132879
Cible 14 point B					5047072.825425892137	291700.444679727429	10.891	Cible 14 point B	45.563451993978	-73.667810213425
Cible 15 point A	Plaques de métal, bois ou fibre de verre.	2.5m x 1.5m	B	X	5047087.599198186770	291716.035381799389	11.224	Cible 15 point A	45.563585225992	-73.667610888597
Cible 15 point B					5047087.150462110527	291713.446519832534	11.085	Cible 15 point B	45.563581139466	-73.667644040528
Cible 16 point A	Structure (membrures) de coque ou mur.	2.3m x 1.5m	B	X	5047091.166074672714	291720.660815181735	10.554	Cible 16 point A	45.563617408733	-73.667551731101
Cible 16 point B					5047089.923420928419	291722.570820011257	10.777	Cible 16 point B	45.563606262849	-73.667527230233
Cible 17 point A	Structure en angle droit, poutre ?	4m x 5m, poutre de 0.15m	B	X	5047113.786975242198	291733.915788456157	10.166	Cible 17 point A	45.563821207249	-73.667382536102
Cible 17 point B					5047110.783895361237	291730.084272743552	10.367	Cible 17 point B	45.563794112714	-73.667431538668
Cible 17 point C					5047114.086132626049	291727.944146850496	9.926	Cible 17 point C	45.563823787041	-73.667459042578
Cible 18 point A	Structure circulaire, pneu de tracteur? Tonneau?	1.2m de dia	B	X	5047137.374384281226	291734.571633488289	9.469	Cible 18 point A	45.564033466074	-73.667374764814
Cible 19 point A	Structure en angle droit, poutre ?	poutre 1.5m x 0.4m, et poutre de 0.15m x 2m	B	X	5047137.673541663215	291729.693066935870	9.352	Cible 19 point A	45.564036066396	-73.667437268913
Cible 19 point B					5047135.096185751259	291728.438907137665	9.488	Cible 19 point B	45.564012851032	-73.667453266226
Cible 20 point A	Planche ou poutre?	0.3m x 0.7m	C	X	5047128.905929132365	291746.181241155835	9.786	Cible 20 point A	45.563957482209	-73.667225815694
Cible 21 point A	Équerre métal ou courbe de bois?	0.7m x 0.6m et section de 0.13m à 0.18m	A		5047105.801774326712	291771.264437109581	12.058	Cible 21 point A	45.563750054077	-73.666903876194
Cible 21 point B					5047105.203459559940	291770.689134449698	12.171	Cible 21 point B	45.563744659495	-73.666911230037
Cible 22 point A	Poutre courbe.	0.1m x 1.8m	B		5047104.006830030121	291764.659962578735	11.649	Cible 22 point A	45.563733778990	-73.666988433490
Cible 22 point B					5047103.017309453338	291763.060621184588	11.687	Cible 22 point B	45.563724845038	-73.667008895107
Cible 23 point A	Structure circulaire plate (couverture?).	1.3m dia	B		5047142.141482967883	291789.376334618777	10.531	Cible 23 point A	45.564073388345	-73.666672824728
Cible 24 point A	Plaques rectangulaire.	1.1m x 0.5m	C		5047142.371604035608	291825.562871899805	10.659	Cible 24 point A	45.564080134460	-73.666209268562
Cible 25 point A	Alignement de pierres et pièces de bois ou métal.	3.5m x 2m	C		5047173.411818083376	291851.643977024301	8.848	Cible 25 point A	45.564359929172	-73.665875982416
Cible 25 point B					5047175.471401602961	291854.531996374368	8.691	Cible 25 point B	45.564378515633	-73.665839040216
Cible 26 point A	Ancienne digue maintenant submergée. Avec structure de bois et terre.	112m x 2.5m	A		5047132.241797006689	291899.609235066047	13.939	Cible 26 point A	45.563990359634	-73.665260441254
Cible 26 point B					5047178.092501799576	291963.748182062816	13.982	Cible 26 point B	45.564404123635	-73.664440003683

Cible 27 point A	Masse arrondie avec forme carré.	1m x 1.1m	C		5047198.005641626194	291922.118932068290	10.398	Cible 27 point A	45.564582539083	-73.664973816630
Cible 28 point A	Croisement de deux pièces de bois ou métal.	0.1m de section, 2.1m et	B		5047188.858329342678	291960.825294997951	12.494	Cible 28 point A	45.564500943852	-73.664477729816
Cible 29 point A	Masse arrondie dépassant du fond de 1.8m (souche?).	1.6m x 1.7m	C		5047289.697379493155	291975.852200463472	11.508	Cible 29 point A	45.565408600566	-73.664287873308
Cible 30 point A					5047271.724924408831	292001.441662757134	11.752	Cible 30 point A	45.565247350074	-73.663959585047
Cible 30 point B	Pièce courbe de bois ou métal.	2m x 0.20m	C		5047270.022028537467	292000.406117969484	11.618	Cible 30 point B	45.565232007871	-73.663972806437
Cible 31 point A	Pièce rectangulaire.	1.5m x 0.45m	C		5047305.000430232845	292017.262485892046	12.182	Cible 31 point A	45.565547063653	-73.663757780488
Cible 32 point A	Pièce de bois ou métal au fond d'une fosse				5047349.758977138437	292036.132413122745	12.771	Cible 32 point A	45.565950160581	-73.663517212246
Cible 32 point B	d'affouillement.	2.4m	B		5047352.071693829261	292035.902292059385	12.597	Cible 32 point B	45.565970966870	-73.663520220655
Cible 33 point A	Structure allongée avec l'extrémité sud rectangulaire				5047523.477368193679	291991.580975173565	9.616	Cible 33 point A	45.567512511372	-73.664092502159
Cible 33 point B	(câble?).	9.5m x 0.2m	B	X	5047527.101774948649	291994.871706385980	9.739	Cible 33 point B	45.567545185395	-73.664050439096
Cible 33 point C					5047531.140399616212	291997.080868597841	9.668	Cible 33 point C	45.567581566763	-73.664022242975
Cible 34 point A	Masse rectangulaire, probablement cylindrique	1m x 1.3m	B		5047629.885348089971	292069.223822095548	13.815	Cible 34 point A	45.568471425992	-73.663100580294
Cible 35 point A					5047649.169493238442	292086.264286869555	15.406	Cible 35 point A	45.568645261842	-73.662882770431
Cible 35 point B	Structure rectiligne, pièce de bois ou de métal travaillée?	9m x 0.15	C		5047657.736764777452	292089.057818747184	14.834	Cible 35 point B	45.568722403675	-73.662847204169
Cible 36 point A	Structures rectilignes fines, câbles? Pièces de bois ou				5047684.317939002067	292098.133607212745	14.998	Cible 36 point A	45.568961754520	-73.662731621212
Cible 36 point B	métal?	3m x 0.15m	C		5047684.317939002	292098.133607212745	14.998	Cible 36 point B	45.568947320579	-73.662745707526
Cible 37 point A	Masse carrée.	0.45m x 0.45m	C		5047710.183546572924	292094.842876000621	13.447	Cible 37 point A	45.5691944400723	-73.662774452578
Cible 38 point A	Pièce allongée, métal ou bois, remontant et dépassant du				5047741.249890184030	292089.998827608011	13.947	Cible 38 point A	45.569473896261	-73.662837319957
Cible 38 point B	fond de plus de 1m.	3m x 0.15m	B	X	5047738.246810302138	292089.929791288916	13.941	Cible 38 point B	45.56946872415	-73.662838126336
Cible 39 point A	Longue pièce ondulée, poutre de métal ou bois. Sortant				5047775.549434740096	292088.675631491351	13.188	Cible 39 point A	45.569782509348	-73.662855164137
Cible 39 point B	du fond de 0.4m.	12m x 0.35m	B	X	5047763.410548627377	292089.469549162255	13.417	Cible 39 point B	45.569673294631	-73.662844677092
Cible 40 point A	Pièce courbe, bois, métal, pneu? sortant du fond de 0.6m.	1.6m x 0.50m	B	X	5047798.123901926912	292096.681346236088	13.876	Cible 40 point A	45.569985787117	-73.662753184392
Cible 41 point A	Longue pièce ondulée, poutre de métal ou bois. Arbre? En				5047808.836037445813	292115.160067567882	15.823	Cible 41 point A	45.570082515059	-73.662516718597
Cible 41 point B	travers du drain pluvial.	10m x 0.10m	B	X	5047818.581664498895	292116.920493796235	15.455	Cible 41 point B	45.570170241117	-73.662494417386
Cible 42 point A	Longue pièce cylindrique avec une extrémité plus grosse.				5047821.538720168173	292096.485743331956	13.026	Cible 42 point A	45.570196476859	-73.662756298931
Cible 42 point B	La pièce semble composée de plusieurs sections. Sortant									
	de 0.6m du fond.	5.3m x 0.3m	B		5047826.313732243143	292094.127002427296	12.585	Cible 42 point B	45.570239400740	-73.662786642642
Cible 43 point A					5047854.894590437412	292087.765091257112	12.552	Cible 43 point A	45.570496463381	-73.662868893203
Cible 43 point B	Pièce courbe, poutre?	2m x 0.15m	C		5047856.217786554247	292087.696054938249	12.700	Cible 43 point B	45.570508368620	-73.662869812096
Cible 44 point A					5047865.088953563944	292094.668723171344	13.655	Cible 44 point A	45.570588321270	-73.662780710147
Cible 44 point B	Section du batardeau utilisé pour la construction de la				5047878.079287612811	292085.624965363822	12.977	Cible 44 point B	45.570705046879	-73.662896915179
Cible 44 point C	digue actuelle. En lien avec cible 45, mais coupé par un				5047879.586580581963	292088.22533385053	12.007	Cible 44 point C	45.570718657441	-73.662863638828
Cible 44 point D	des poutres de la digue actuelle. Intérêt patrimonial grand,				5047877.032236773521	292089.410456863465	12.984	Cible 44 point D	45.570695694362	-73.662848388762
Cible 44 point E	mais hors de la zone d'étude.	5m x 16m	A		5047880.599113261327	292089.490999235190	11.492	Cible 44 point E	45.570727791620	-73.662847449620
Cible 45 point A	Section du batardeau utilisé pour la construction de la				5047888.078047836199	292078.629285024421	12.983	Cible 45 point A	45.570794890763	-73.662986803094
Cible 45 point B	digue actuelle. En lien avec cible 44, mais coupé par un				5047890.885524814017	292082.656403640634	11.277	Cible 45 point B	45.570820226856	-73.662935281178
Cible 45 point C	des poutres de la digue actuelle. Intérêt patrimonial grand,				5047954.761729716323	292037.215141272522	12.707	Cible 50 point A	45.570850854423	-73.662919957496
Cible 45 point D	mais hors de la zone d'étude.	5m x 280m	A		5048111.248381681740	291923.626997595071	14.564	Cible 50 point B	45.570884774723	-73.662947474763
Cible 46 point A					5048025.296451484784	291995.088475849887	12.285	Cible 45 point C	45.571394171435	-73.663519137398
Cible 46 point B	Structure de bois, probablement reliée au batardeau.	4.6m x 0.8m	B		5048022.051744483411	291990.186897192791	12.463	Cible 45 point D	45.572800190539	-73.664978553268
Cible 47 point A	Pièce circulaire (pneu ou tonneau).	0.8m dia.	C		5048064.310122619383	291966.841176357237	11.046	Cible 46 point A	45.572028089196	-73.664060712867
Cible 48 point A	Structure de bois, reliée au batardeau, entre celui-ci et la				5048068.728447044268	291959.776459699904	10.941	Cible 46 point B	45.571998802186	-73.664123427638
Cible 48 point B	digue.	6m x 2m	B		5048066.277657713741	291962.675985103531	10.628	Cible 47 point A	45.572378625007	-73.664423646198
Cible 49 point A	Pièce carrée.	0.7m x 0.7m	C		5048075.447982107289	291959.178144933248	11.425	Cible 48 point A	45.572418252031	-73.664514277123
Cible 50 point A					5047894.286792138591	292083.859362276271	10.855	Cible 48 point B	45.572396252626	-73.664477063308
Cible 50 point B	Structure de pièces de bois ou métal.	0.4m x 5m	B		5047898.060777585022	292017.719236382516	10.969	Cible 49 point A	45.572478705281	-73.664522119425
Cible 51 point A					5047989.462461265735	292017.637056023465	10.278	Cible 51 point A	45.571706059243	-73.663770879668
Cible 51 point B	Pièces de bois assemblées, probablement reliée à la				5047989.347400730476	292020.375496683060	10.412	Cible 51 point B	45.571705074188	-73.663735791518
Cible 51 point C	structure du batardeau, avec angles droits et courbes.	2.7m x 3.5m	B		5047986.056669519283	292018.914227928035	10.315	Cible 51 point C	45.571675436411	-73.663754427368

Cible 52 point A	Surface du batardeau, structure carré, probablement du coffrage.	2.5m x 2.5m	B		5047949.956963943318	292034.662820647762	13.205	Cible 52 point A	45.571350889960	-73.663551712284
Cible 52 point B					5047952.016547462903	292033.431672956212	13.146	Cible 52 point B	45.571369400099	-73.663567539553
Cible 52 point C					5047953.431792004965	292034.996496190317	13.224	Cible 52 point C	45.571382163580	-73.663547527982
Cible 53 point A	Assemblage de quelques planches à angle droit.	2.7m x 0.3m	B		5048072.058566201478	291957.914897421142	10.890	Cible 53 point A	45.572448183041	-73.664538215424
Cible 53 point B					5048069.849403989501	291956.637725517154	10.865	Cible 53 point B	45.572428280800	-73.664554520824
Cible 54 point A					5048065.776261160150	291944.751972572412	10.385	Cible 54 point A	45.572391410038	-73.664706696942
Cible 54 point B	Structure composée de trois pièces de bois ou métal assemblées, coque, mur, rambarde ?	6.3m x 1.5m	B		5048061.795166756958	291949.388912008202	10.960	Cible 54 point B	45.572355672657	-73.664647182671
Cible 55 point A					5048004.269797019660	292004.956247283146	11.973	Cible 55 point A	45.571839066849	-73.663933734937
Cible 55 point B					5048003.717506468296	292006.521070516668	11.117	Cible 55 point B	45.571834125952	-73.663913671781
Cible 55 point C	Pièces de bois ou métal et masse rectangulaire.	1.8m x 1.8m	C		5048005.351366020739	292006.751191580785	10.652	Cible 55 point C	45.571848832119	-73.663910766210
Cible 56 point A					5046967.177873095497	291532.994615209522	10.652	Cible 56 point A	45.562498174633	-73.669952417097
Cible 57 point A					5047182.341349131428	291856.754235952627	9.083	Cible 57 point A	45.564440374784	-73.665810754252
Cible 58 point A	Pièce sortant du fond de 0.8m.	0.5m x 0.5m	C		5047109.028082254343	291788.029333810962	13.249	Cible 58 point A	45.563779398934	-73.666689199077
Cible 59 point A	Pièce circulaire sortant du fond de 1.3m, dans une fosse	1.2m x 1.0m	B		5047198.311153291725	291982.352790282574	15.167	Cible 59 point A	45.564586399906	-73.664202200733
Cible 60 point A	Pièce circulaire sortant du fond de 2.2m, dans une fosse	1.8m x 1.2m	B		5047205.413010297343	291984.886417006957	14.822	Cible 60 point A	45.564650351178	-73.664169929926
Cible 61 point A	Élément ovale, tonneau? Pneu?	0.6m x 0.8m	C		5047278.470523449592	292011.966437484196	12.171	Cible 61 point A	45.565308242412	-73.663824932600
Cible 62 point A	Pièces parallèle et semi-circulaire.	2.2m x 3.8m	B	X	5047421.579825068824	292030.550585734949	11.871	Cible 62 point A	45.566596323385	-73.663590595685
Cible 63 point A	Deux pièces parallèles, bois? Coque? Mur?	3.6m x 1.4m	B	X	5047541.022896441631	291972.366509754385	8.739	Cible 63 point A	45.567670037311	-73.664339121638
Cible 64 point A	Masse carrée.	1m x 1m	C	X	5047615.149397925474	291988.970674383570	9.170	Cible 64 point A	45.568337355042	-73.664128345449
Cible 65 point A	Pièce de bois ou métal sortant du fond de 1.4m.	0.5m x 1.8m	B		5047758.276418378577	292094.332826264668	15.038	Cible 65 point A	45.569627185036	-73.662782237152
Cible 66 point A	Forme carré au fond, sans pièce. Fondations? Traces d'excavation?	9m x 12m	B	X	5046975.642430401407	291588.394921473518	10.385	Cible 66 point A	45.562575394868	-73.669242968378
Cible 66 point B					5046977.427935939282	291597.219439225621	10.446	Cible 66 point B	45.562591628800	-73.669129974438
Cible 66 point C					5046964.689040661789	291600.996470170619	10.836	Cible 66 point C	45.562477072042	-73.669081246775
Cible 66 point D					5046962.457158741541	291590.283436945756	10.369	Cible 66 point D	45.562456785697	-73.669218420291
Cible 67 point A	Vestiges d'embarcation (bois, aluminium ou fibre de verre ?).	4.7m x 2.5m	A		5047967.760321347043	292035.588319733448	9.471	Cible 67 point A	45.571511106663	-73.663540319733
Cible 67 point B					5047969.822226038203	292033.287699480599	12.198	Cible 67 point B	45.571529618064	-73.663569849235
Cible 68 point A					5046943.042563935742	291535.053993912879	11.644	Cible 68 point A	45.562278045558	-73.669933744062
Cible 69 point A	Grosse pièce longiligne en travers de l'égoût pluvial.	0.9m x 4.7m	C		5047286.533122534864	292032.221515354642	12.364	Cible 69 point A	45.565378335845	-73.663556709121



Figure 6 - La construction de la digue Simon-Sicard (HQ F09-700759-04).

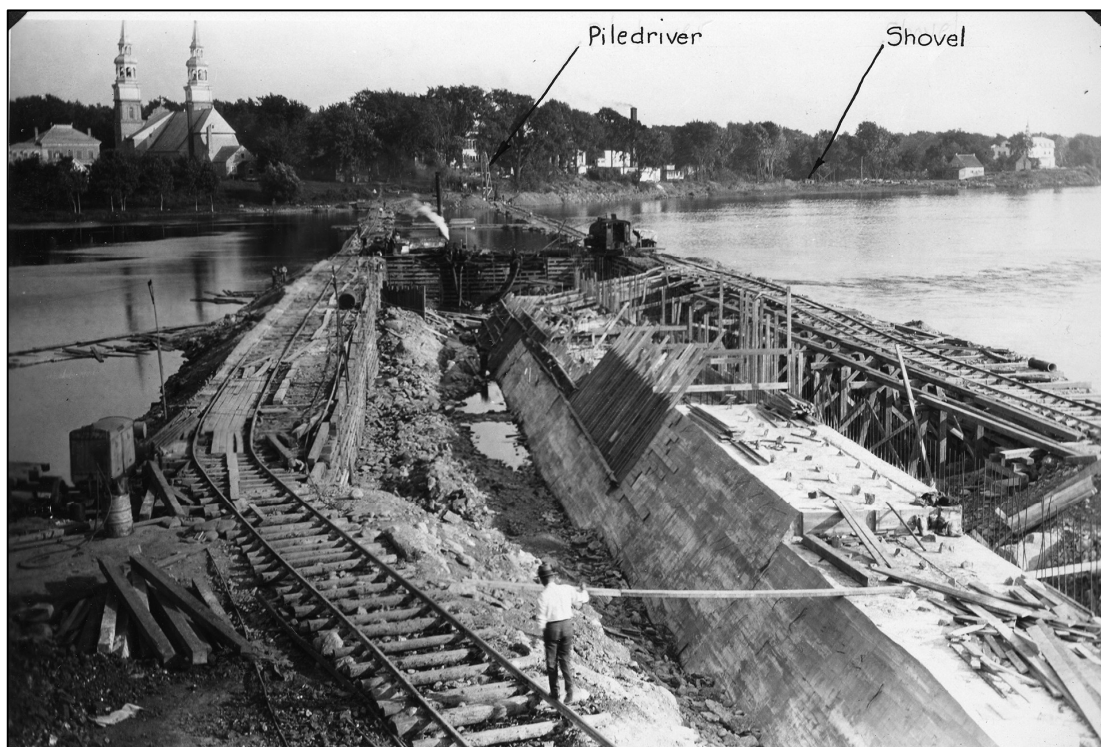


Figure 7 - Construction plus avancée de la digue Simon-Sicard. Les caissons semblent avoir servi à la construction du rail sur la droite qui s'étendra ensuite sur la rive (HQ F09-701245-55-295).



Figure 8 - Installation d'un rail sur la rive qui se rend jusqu'à la digue Simon Sicard. La structure permet également la construction du mur de soutènement. À l'arrière-plan, on aperçoit le pensionnat des sœurs de la Miséricorde (HQ F09-701425-55-318).



Figure 9 - Érection du mur de béton directement sur la rive sans creusement de sillon ou d'installation d'un système de rails près du pensionnat des Sœurs de la Miséricorde et de la maison Saint-Janvier (HQ F09-701245-2).

5. Conclusion

Dans le cadre du projet de réfection du mur de soutènement de la digue Simon-Sicard, les données géophysiques obtenues lors de levés bathymétriques réalisés par Hydro-Québec à l'automne 2025 dans la rivière des Prairies ont été soumises à une analyse archéologique subaquatique. Plusieurs cibles à potentiel archéologique ont été identifiées, numérotées et hiérarchisées en fonction de leur valeur pour la recherche archéologique et leur contribution à l'histoire de la zone à l'étude.

L'étude de potentiel maritime et subaquatique réalisée au préalable à cette analyse avait mis en lumière la richesse patrimoniale diversifiée de ce secteur de la rivière, couvrant des périodes d'occupations autochtones anciennes, des occupations autochtones et eurocanadiennes historiques, et des développements industriels d'importance majeure au cours du XX^e siècle. L'analyse actuelle confirme cette importance en ayant relevé 69 cibles présentant une forme de potentiel archéologique, classées selon leur niveau de potentiel (faible, moyen, élevé).

Considérant la portée des travaux d'aménagements à venir, un certain nombre de cibles à potentiel archéologique de la zone à l'étude pourraient être impactées et des informations archéologiques, historiques, environnementales et/ou patrimoniales sont à risque d'être perdues.

Annexes