

Paix et équité

Plaidoyer pour la transparence des fiduciaires et de l'industrie militaire

Déposé au Bureau d'audiences publiques sur l'environnement dans le cadre de la proposition d'un projet d'agrandissement relatif à une usine de fabrication de matériaux énergétiques sur le territoire Kanien'Kehà:ka

Par : Alexandre Richard

Qui est General Dynamics ?

Comment à t-elle acquis SNC sans décontaminer ?

- ▶ Entreprise publique incorporée au Delaware
- ▶ 9000 employés à travers le monde
- ▶ Intention de relancer l'activité du site par le gouvernement du Québec en 2001

- ▶ Outre le site actuel, quel est le mécanisme de partage des responsabilités attribuables à la contamination post-production (directe indirecte et induite) produite par la stratégie d'exportation Canadienne ? (impacts et effets cumulatifs)
- ▶ À mon avis, vu l'historique du site et du cumul des risques inhérents à la distribution du produit, le propriétaire et le locataire sont solidairement responsable des faits, ils ne respectent pas leurs obligations fiduciaires envers leurs bénéficiaires respectifs.

Cynisme à l'égard de notre système de gestion publique/privé

SNC Technologies inc → patrimoine immatériel → MEIE / Atkin Realis Canada inc

Terres expropriées
par le Fédéral

Contamination
historique

Par:
"limited"
"inc"

↑
failles de gestions
Successives

Regarnir les réserves stratégiques impacts et effets ?

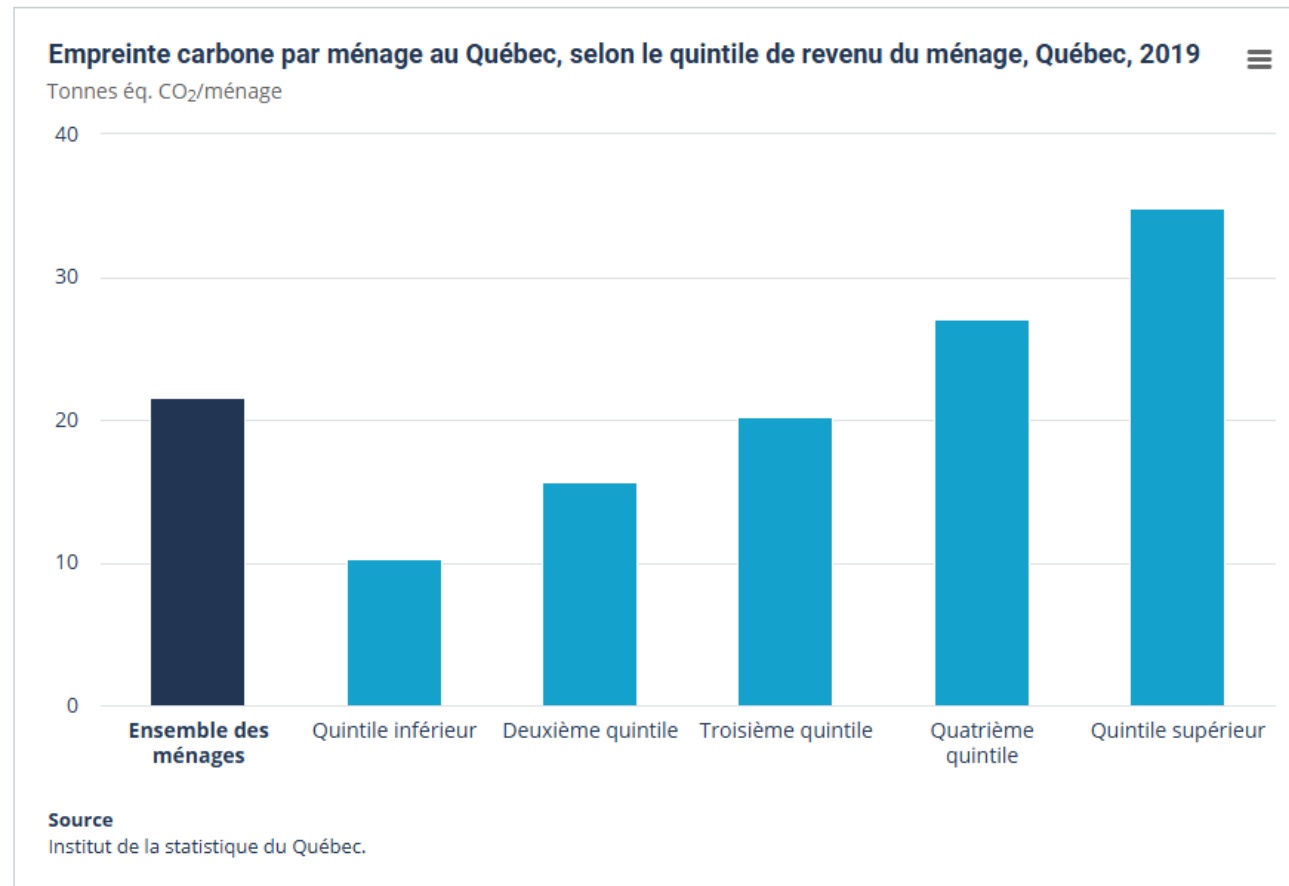
- ▶ Dilapidation de précieuses ressources énergétiques (hp/np)
- ▶ Affectation non-optimale d'un territoire (usages plus doux possibles)
- ▶ Retarde la remise en état des lieux à son état d'origine
- ▶ Accentue les risques de dommages humains et environnementaux attribuables aux exportations du produit. (réputation et décontamination)
- ▶ Retarde la mise en œuvre de la sobriété énergétique ainsi que la transition économique en cours
- ▶ Socialisation des risques mondiaux afférents et privatisation distribuée des gains pécuniers

formes juridiques inadaptées à l'ampleur des risques



Accaparement des ressources humaines Canadiennes qui ne seront pas disponibles pour les autres secteurs d'activité

- ▶ Retombées socio-économiques / salaire moyen 2022 : **119 700 \$** /an



Vision Zéro 2050

Précurseur d'inflation

accentuation des iniquités

585 entreprises
Canadiennes

Détenu par _____?

Croissance ?
2023?2024? 2025?

30% des
exportations
Du Canada vers
pays non-alliés ?

Attention Risque de croissance du coefficient de Gini et augmentation des GES indirects et induits **Attention**

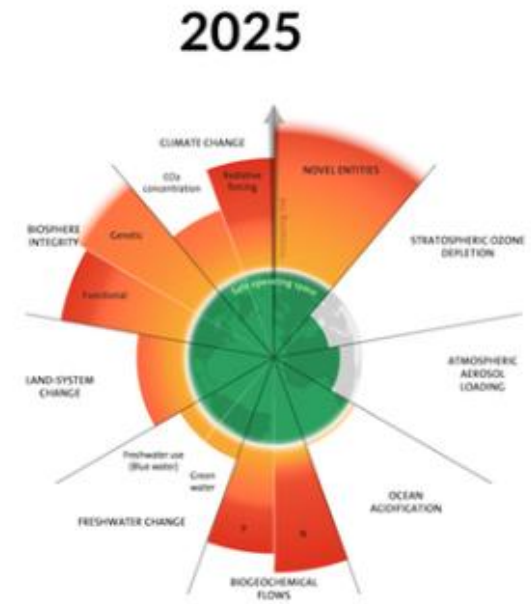
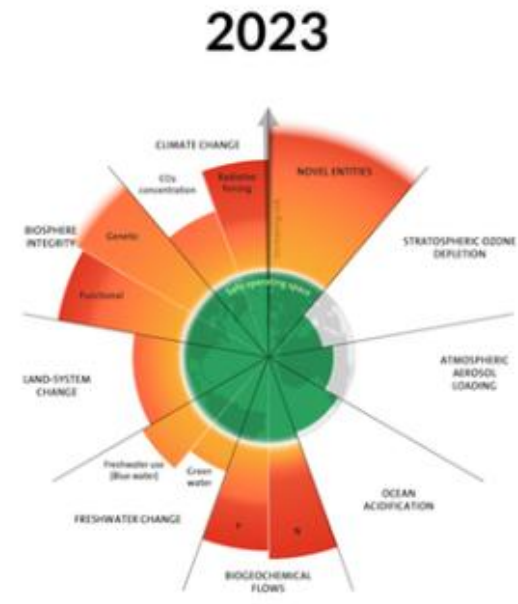
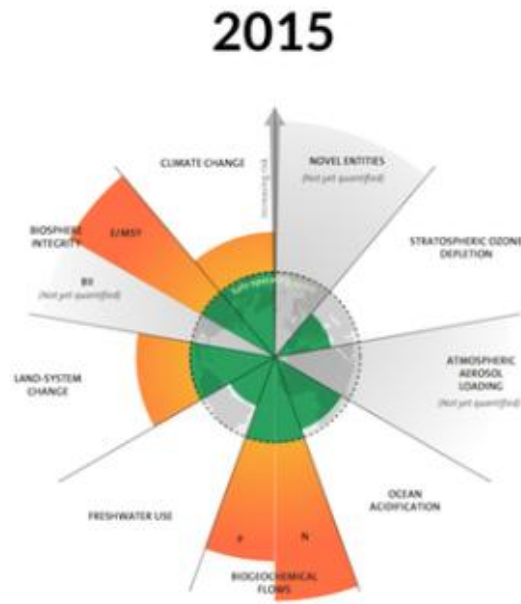
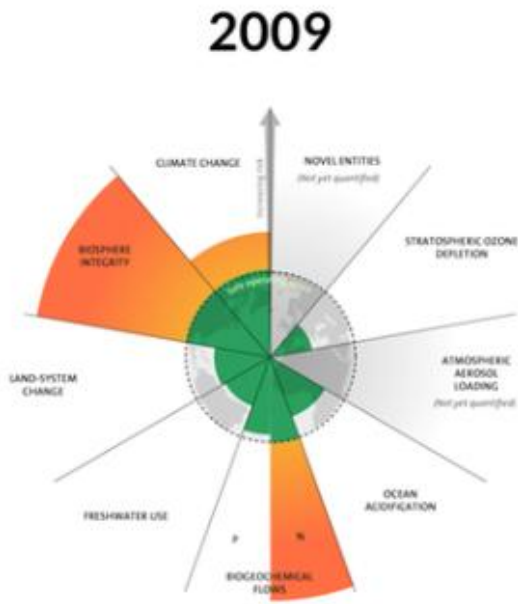
La consommation d'énergie excessive des occupants du territoire

Affectation raisonnée des ressources ?

GRAPHIQUE 22 • COMPARAISON DE LA CONSOMMATION ÉNERGÉTIQUE PAR HABITANT DU QUÉBEC AVEC CELLE D'AUTRES PAYS, 2022



Constat : 7 Limites planétaires franchies



Source: stockholm Resilience Centre

En 2007 General Dynamics s'incruste au Québec pour exporter des matières dangereuses préoccupantes

Vu ce constat alarmant, c'est maintenant le temps d'élaborer une paix durable

Les points d'origines de l'emballement du Monde : La production et la distribution excessive d'énergie

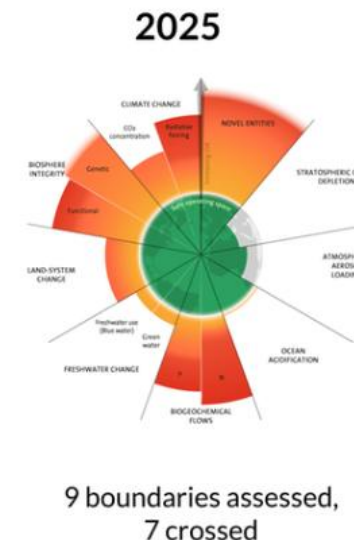
Résultats du suivi :

- ▶ L'introduction d'entités nouvelles dans la biosphère (matières dangereuses, plastique)
- ▶ L'intégrité de la biosphère (accaparement des ressources/extinction des espèces)
- ▶ L'usage des sols
- ▶ Les cycles biogéochimiques
- ▶ Le cycle de l'eau douce
- ▶ L'acidification des océans
- ▶ Les changements climatiques

All exceeds = incapacité de gestion érigée en modèle

- ▶ Tout accord commercial/budget ou plan commence par :

“est-ce que cela nous maintient à l'intérieur des limites ?” citation de : Mary Robinson



Paramètres de gestion :
-9 limites-

-Équité entre les
bénéficiaires-

Deux Gardiennes de l'acceptation sociale: l'équité et le consentement libre et éclairé -Affichage transparent-

Tutelle ?

Fusion
Ministérielle
MEIE

Énergie

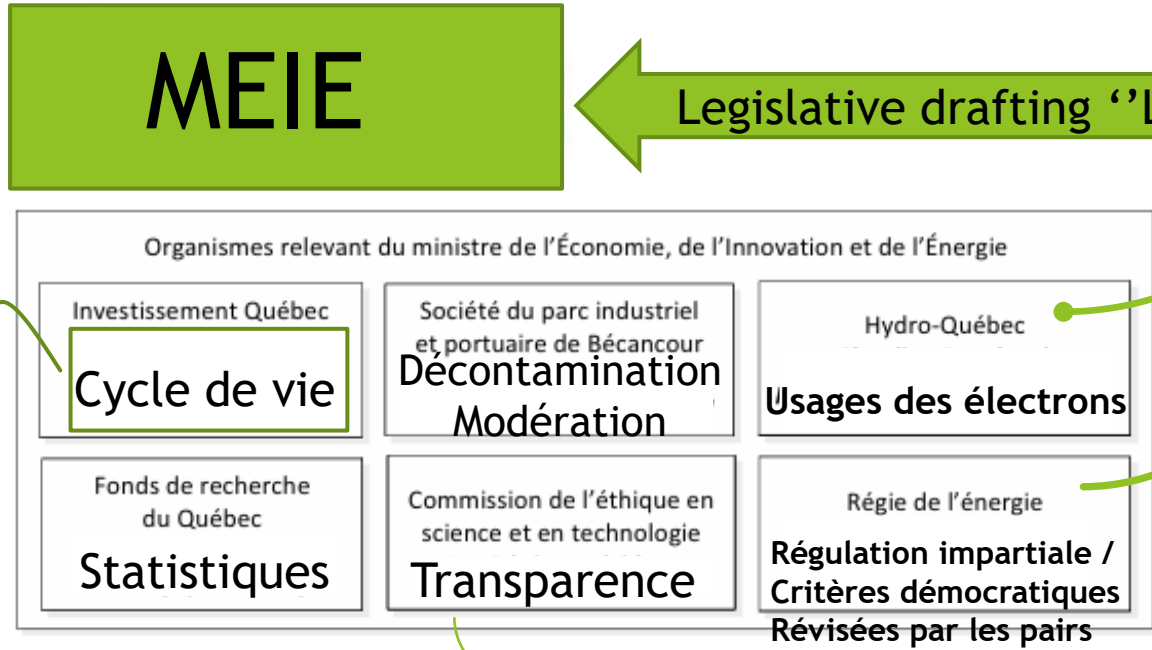
Innovation

Économie

Responsabilités fiduciaires

Initiation législative et économique lié à l’empreinte carbone des investissements et des atteintes humaines / environnementales intra et extraterritoriales afférentes

La capacité de contenir l’emballage est à déterminer et à afficher avant d’investir dans une technologie



Legislative drafting "Landlord's"

75% / 25 % Productrice d'énergie Renouvelable

PGIRE important outil de garde de l'équité sociale et économique

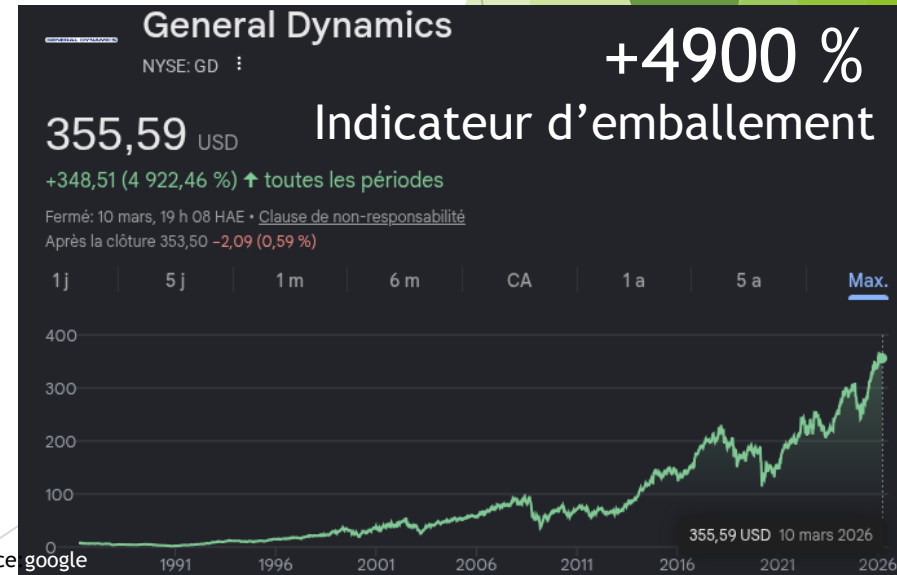
- Syndicat-
- Employés-
- Conseil d'administration-
- Actionnaires-

Canada et ses entités fiduciaires

Lien et affichage des disparités entre les pays qui subissent les frappes et les pays producteurs

CNESST ?

-Santé psychologique des cadres/ employés et actionnaires-



PNUE

CONVENTION DE BÂLE
SUR LE CONTRÔLE DES MOUVEMENTS TRANSFRONTIÈRES DE DÉCHETS DANGEREUX ET DE LEUR ÉLIMINATION

PROTOCOLE SUR LA RESPONSABILITÉ ET L'INDEMNISATION EN CAS DE DOMMAGES RÉSULTANT DE MOUVEMENTS TRANSFRONTIÈRES ET DE L'ÉLIMINATION DE DÉCHETS DANGEREUX

Source:PNUE

Pouvoirs :

Qui décide
quoi produire
comment le
produire, pour
quels
destinations,
pour quelle
raisons, en
quel quantité
et pour quels
usages.

Interprétation erronée des principes du développement durable par les “experts”

pR3.1_p43pdf

Responsabilités : Quel est la destination et l'utilisation factuelle, quels sont les familles touchées, quels sont les dommages, quel est notre part de responsabilité respective, quel est le plan de décontamination ?

g « **SUBSIDIARITÉ** » : les pouvoirs et les responsabilités doivent être délégués au niveau approprié d'autorité. Une répartition adéquate des lieux de décision doit être recherchée, en ayant le souci de les rapprocher le plus possible des citoyens et des communautés concernés;

Nos soulignements

L'analyse du cycle de vie est un préalable à la mesure de l'efficacité Économique (frontières spatiales non-représentative de l'étendue des faits)

d « **EFFICACITÉ ÉCONOMIQUE** » : l'économie du Québec et de ses régions doit être performante, porteuse d'innovation et d'une prospérité économique favorable au progrès social et respectueuse de l'environnement;

Affichage transparent des données et coopération intergouvernementale

f « **ACCÈS AU SAVOIR** » : les mesures favorisant l'éducation, l'accès à l'information et la recherche doivent être encouragées de manière à stimuler l'innovation ainsi qu'à améliorer la sensibilisation et la participation effective du public à la mise en oeuvre du développement durable;

h « **PARTENARIAT ET COOPÉRATION INTERGOUVERNEMENTALE** » : les gouvernements doivent collaborer afin de rendre durable le développement sur les plans environnemental, social et économique. Les actions entreprises sur un territoire doivent prendre en considération leurs impacts à l'extérieur de celui-ci;

Exiger 2021-22-23-24-2025 et les 2 dernier mois

Le caviardage et la confidentialité des données ne sont pas compatibles avec le principe d'accès au savoir

À mon avis CCC et General Dynamics retardent le processus d'accès au savoir à des moments critiques du processus de consultation. Voir DQ4 et DQ5

Actions de suivi requise avec internalisation de l'ensemble des coûts Incluant leurs impacts à l'extérieur.

Les bénéficiaires ont un droit de regard sur les fiduciaires

Demande de résiliation du Bail au MEIE

- ▶ Déposer le plan de décontamination du site (phase 1 Phase 2 phase 3)
- ▶ Déposer l'échéancier des travaux de décontamination avec mécanisme de partage des responsabilités.
- ▶ Subsidiairement, prévoir l'installation d'un incinérateur avec captage du co2 pour la phase de transition.
- ▶ Demande aux employés et investisseurs de prendre dès maintenant en charge une partie du suivi des impacts et effets extra territoriaux (principe de subsidiarité)
- ▶ Déposer les données nécessaires à la localisation des zones impactées issue des exportation énergétiques / faire un estimé transparent de la charge de travail afférente et l'intégrer dans les méthodes comptables des futurs plans de gestion intégré des ressources.
- ▶ Prévoir au besoin l'aide psychologique pour les investisseurs, cadres et employés

Sources :

- ▶ «La question des sites contaminés du Canada Rapport de synthèse
- ▶ 10k form 2025 déclaration aux actionnaires de General Dynamics
- ▶ PR3.1_Étude d'impact sur l'environnement-volume 1
- ▶ Empreinte carbone des ménages Institut de la statistique du Québec
- ▶ Fiche des 16 principes du développement durable du gouvernement du Québec
- ▶ Convention de Bâle PNUE
- ▶ Organigramme du MEIE
- ▶ Plan d'action 2035-vers un Québec décarboné et prospère Hydro-Québec
- ▶ État de l'énergie au Québec 2026 HEC
- ▶ Crisis Watch Conflict Tracker (site web)
- ▶ Google affichage de bourse en direct (site web)
- ▶ 7 limites planétaires franchies _stockholm resilience centre

- ▶ Les références complètes seront déposées ultérieurement (hors réseau)

- ▶ Avis empathique aux lecteurs : le présent document comporte des avis moraux non juridiques perturbant ainsi que des propositions d'actions qui ont pour objectif de mettre en oeuvre le principe de subsidiarité. Si la lecture de la présente intrigue en vous des questionnements de fond qui piment votre esprit, je vous conseille de vous confier à un proche ou à un professionnel de la santé. En cas d'idée noire, composez le 9-8-8.