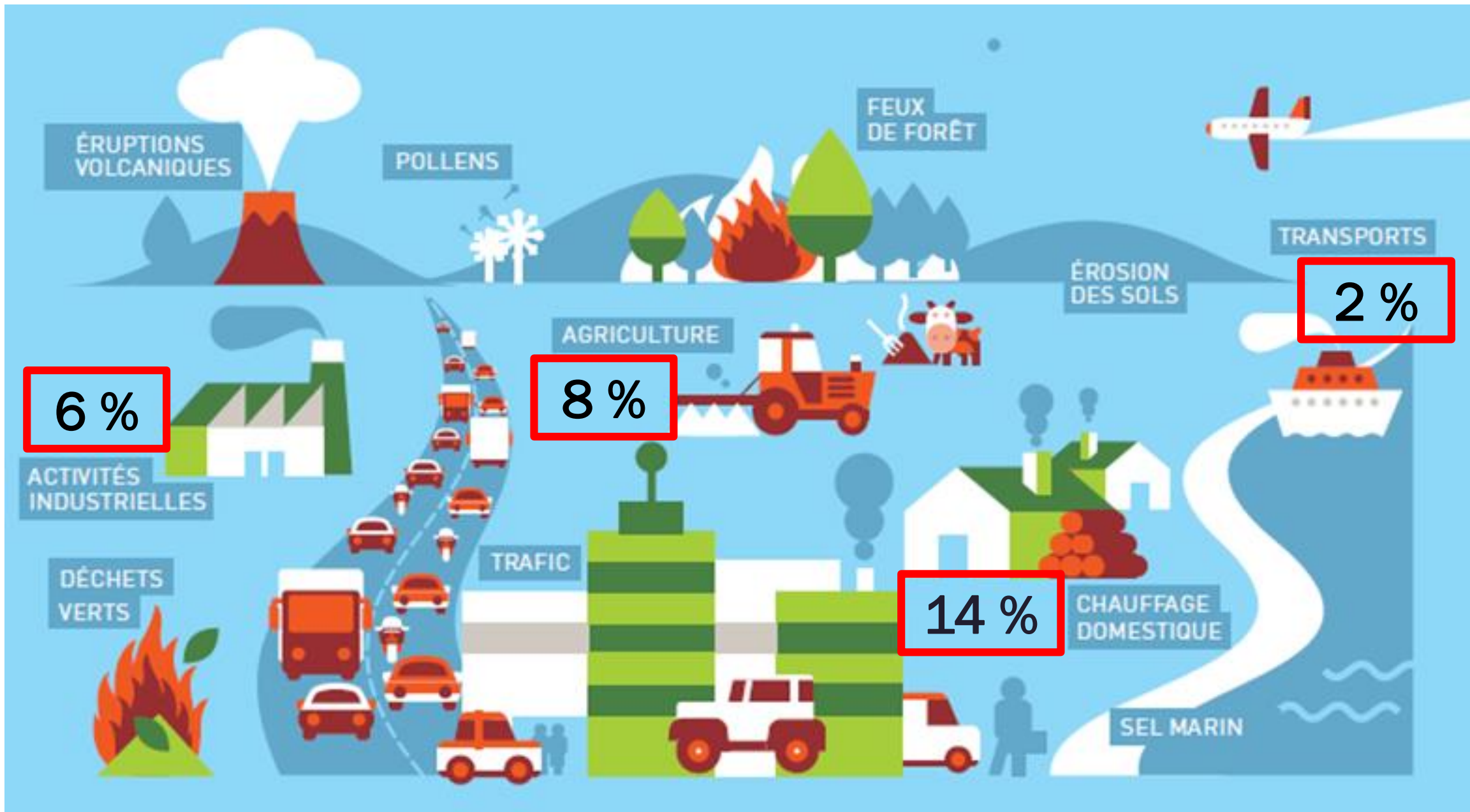
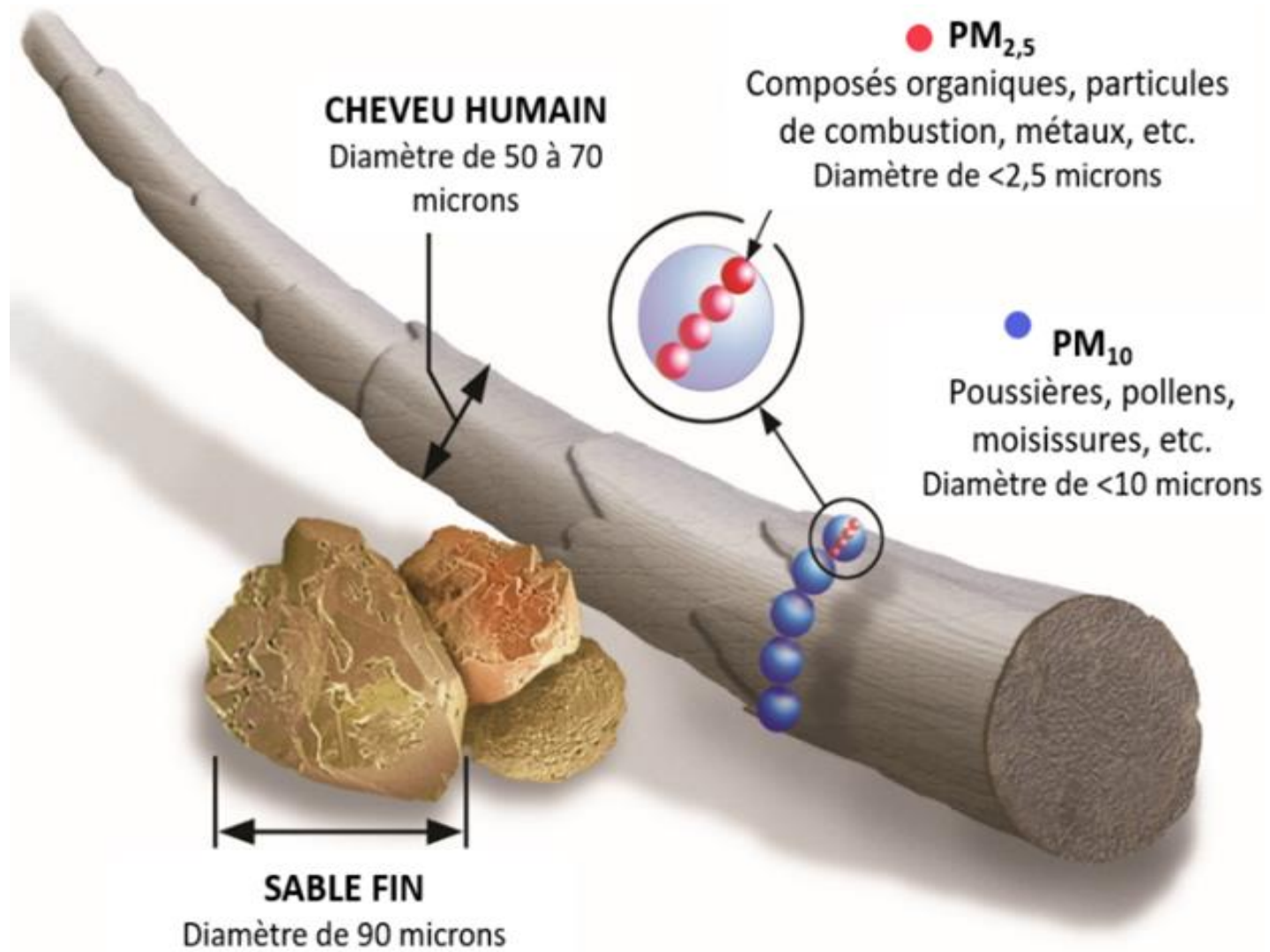


# Effets sur la santé des particules fines (PM<sub>2,5</sub>)

Noémie Demers-Bouchard

17 février 2026

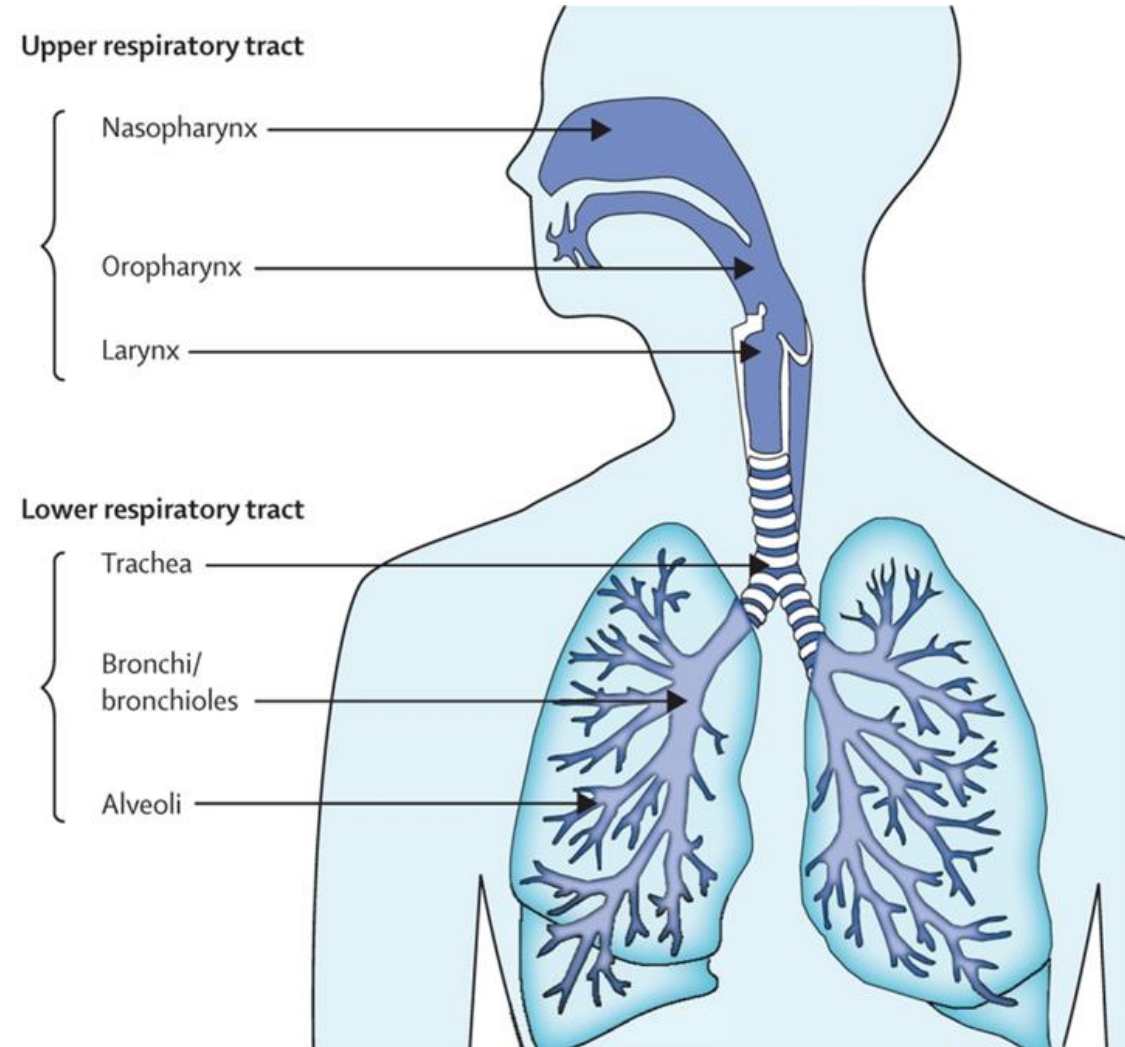




Source : [Effets de la pollution de l'air sur la santé | Gouvernement du Québec](#)

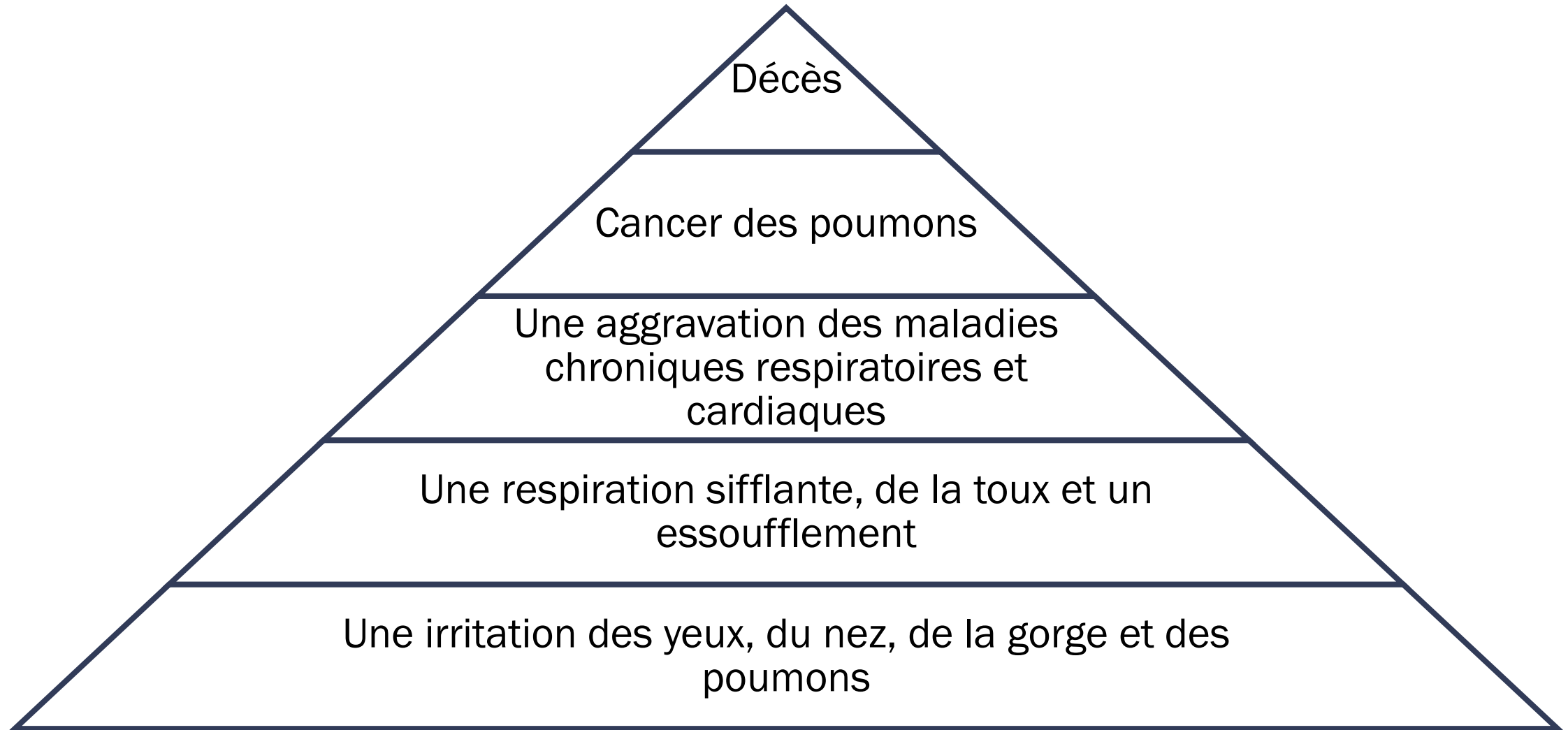
Effets à la santé  
dépendent de :

- Intensité de l'exposition
- Durée de l'exposition
- Sensibilité individuelle



Source : [Effets de la pollution de l'air sur la santé | Gouvernement du Québec](#)

# Effets des PM<sub>2,5</sub> sur la santé



# Personnes à risque

- Les personnes qui souffrent de maladies respiratoires ou cardiaques
- Les enfants
- Les personnes âgées

# Normes et valeur guide pour les PM<sub>2,5</sub>

Période	MELCCFP (2011) Norme	Santé Canada (2020) Norme	OMS (2021) Valeur guide
24 heures	30 µg/m <sup>3</sup>	27 µg/m <sup>3</sup>	15 µg/m <sup>3</sup>