



Les Îles-de-la-Madeleine

Communauté maritime

CONSULTATIONS SUR L'ÉOLIEN

**Présentation au Bureau d'audiences publiques pour l'environnement
10 et 11 février 2026**



Les Îles-de-la-Madeleine
Communauté maritime

Historique des consultations sur l'éolien menées par la Communauté maritime

2012

Consultations publiques sur la modification du schéma d'aménagement (Dune du Nord)

2022 -2023

Consultations publiques sur la modification au schéma d'aménagement (Grosse-Île)

Consultation publique sur le développement de l'énergie éolienne

2007

Consultation publique sur le projet de stratégie énergétique

2016

Consultations sur le plan climat

2025

Consultation publique sur le développement de l'énergie éolienne - 2007



En 2005, la Régie de l'énergie invitait Hydro-Québec à réaliser un projet de jumelage éolien-diésel aux Îles-de-la-Madeleine.



La Communauté maritime a la volonté de consulter la population avant le développement de quelconque projet.

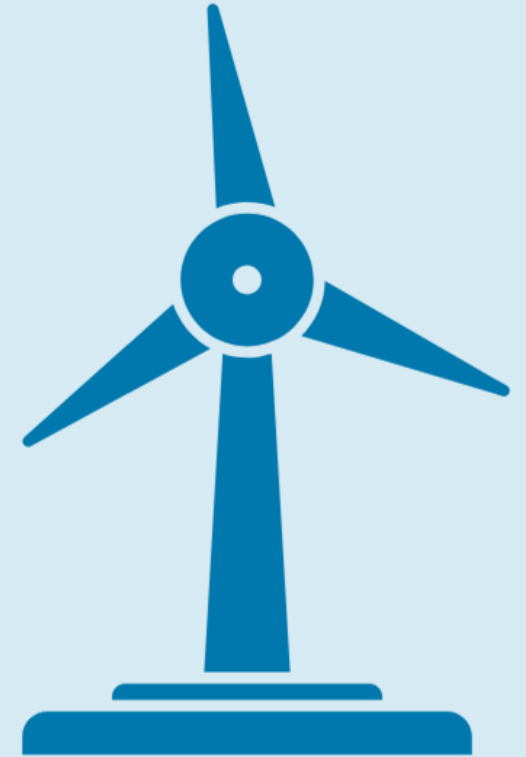


Plus de 100 participants, 20 mémoires et un rapport de consultation.

Consultation publique sur le développement de l'énergie éolienne (2007)

Principaux constats

- Adhésion de la population à un développement local de l'énergie éolienne
- Agglomération doit assumer un leadership dans ce dossier
- Importance de doter le territoire d'une stratégie énergétique globale
- Définir des critères d'emplacement selon le respect : du paysage, de l'environnement, de la qualité de vie des citoyens et de l'utilisation du territoire
- La population ne souhaite pas d'éoliennes en zone résidentielle



Consultation publique sur la modification du schéma d'aménagement (Dune du Nord) - 2012



Affectation initiale ciblée au schéma de 2010 : La Cormorandière, secteur déjà occupé par éolienne hors service, près activités industrielles (CGMR), loin des zones résidentielles

- Selon Nav Canada, ce site ne respecte pas les normes en matière de sécurité aérienne (10 km de l'aéroport et éloigné du corridor d'approche)



Une dizaine de participants assistent à la rencontre



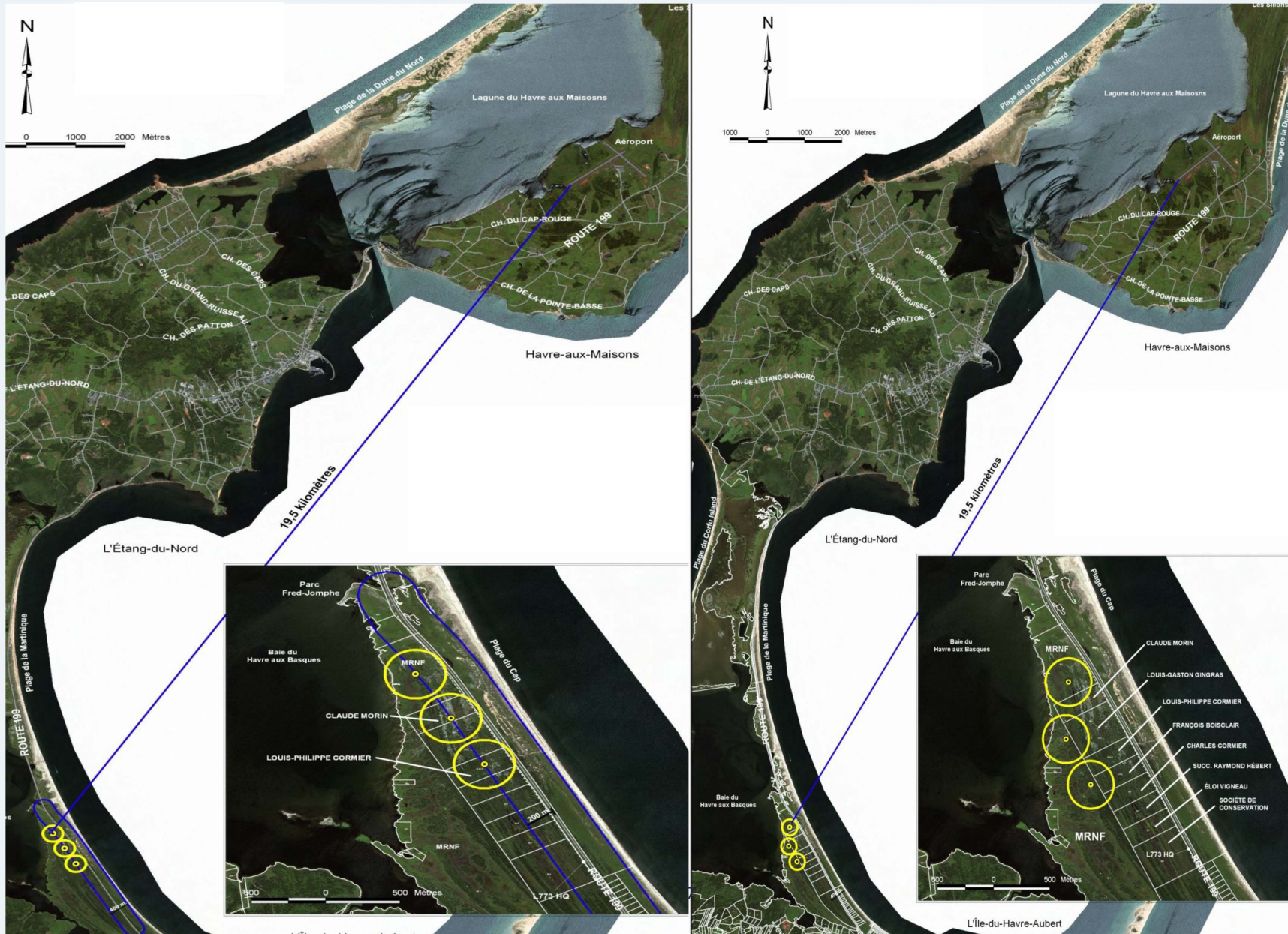
Préoccupations concernant le retrait de l'affectation de La Cormorandière, une zone de conservation



Identification de scénarios d'implantation alternatifs

- Secteur du Havre-aux-Basques
- Secteur du Havre-aux-Basques 2
- Scénario dispersé
- Secteur dune du Nord

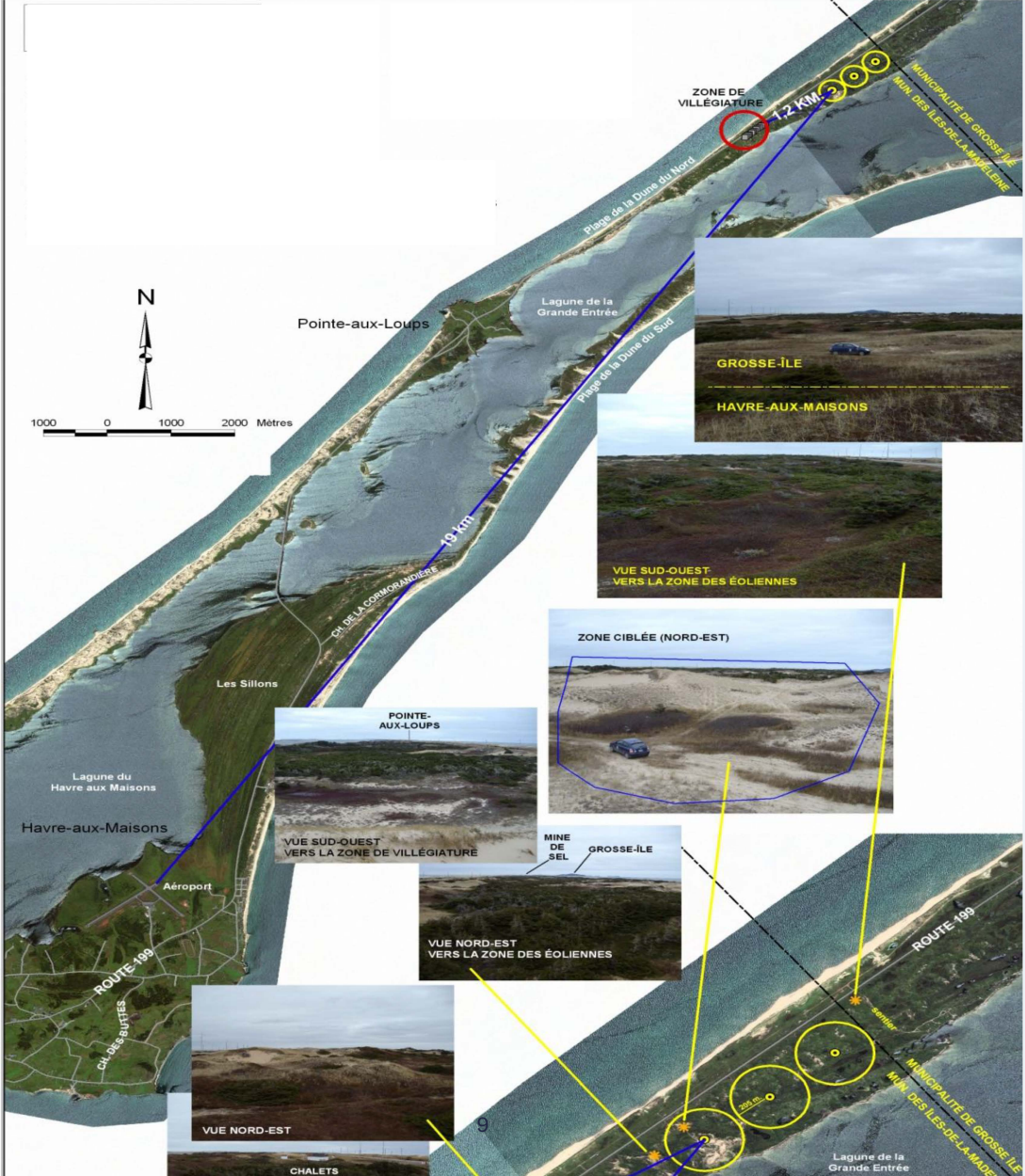
Secteur Havre-aux-basques



Scénario dispersé



Secteur Dune du Nord



Modification au schéma d'aménagement - 2012

Nouvelle affectation du territoire liée à la production d'énergie éolienne dans le secteur de la Dune du Nord :

- Respecte préoccupations de la consultation de 2007
- Loin des zones résidentielles
- Proximité de la ligne de transport d'Hydro-Québec
- Conforme à la distance de la route fixée au Règlement de zonage
- Respecte les exigences de Nav Canada (distance et corridor d'approche)
- Proximité du secteur industriel (Mines Seleine)



Consultation publique sur la stratégie énergétique - 2016

- Bilan des consultations
 - 34 participants, 12 interventions, 14 mémoires
 - Plus de 75 commentaires et propositions identifiés
- Propos recueillis concernaient différentes thématiques dont les énergies renouvelables (éolien, solaire, stockage, autoproduction)
- Concernant l'éolien
 - Plusieurs participants d'accord avec le développement de projets de couplage d'une énergie alternative et renouvelable avec les moteurs consommant du mazout (ex. : éolien-mazout).
 - Le scénario impliquant l'éolien semble déjà accepté par la population, mais l'endroit où seront implantées les éoliennes fait toujours l'objet de débats.



Consultation publique sur la modification au schéma d'aménagement (Grosse-Île) – 2022-2023



Ajouter sur le territoire de la Municipalité de Grosse-Île, à la demande de cette dernière, une affectation du territoire liée à la production d'énergie éolienne. Retirer l'affectation éolienne à La Cormorandière et rétrécir celle de la Dune du Nord, face aux préoccupations citoyennes.



Consultation publique tenue en 2022 sur une nouvelle affectation du territoire

- Zone incluant une portion dans l'habitat floristique protégé.
- Moins d'une dizaine de participants présents à la rencontre.
- Préoccupations sur l'habitat du corème de Conrad et sur la protection de la nappe phréatique.



Consultation publique tenue en 2023 sur une affectation révisée

- Deux zones secteur de Grosse-Île (retrait de la portion dans l'habitat floristique protégé).
- Une dizaine de personnes participent à la rencontre.
- Préoccupations exprimées sur redevances, nombre d'éoliennes, puissance maximale, impacts sur le tourisme et possibilité d'implanter des éoliennes en mer.
- Demande de BAPE.

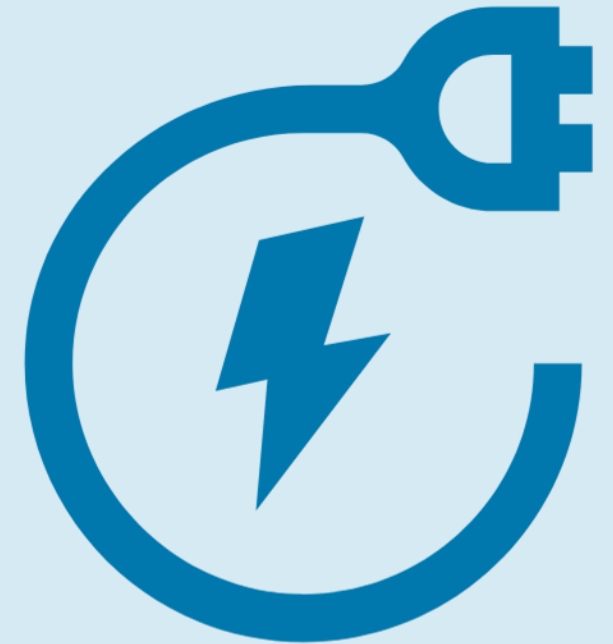
Nouvelle affectation Grosse-Île



Modification au schéma d'aménagement en 2023

Nouvelle affectation de production éolienne de Grosse-Île :

- Respecte les préoccupations de la consultation publique de 2007 (éoliennes soient situées en retrait des zones habitées).
- Situé en continuité du Parc éolien Dune du Nord (PEDDN) existant et entre celui-ci et les installations industrielles de Mines Seleine, un secteur déjà visuellement impacté.
- Le réseau de transport d'Hydro-Québec et le réseau routier principal sont facilement accessibles, ce qui permet de réduire les impacts environnementaux.
- Permet d'éviter d'intervenir dans l'habitat floristique protégé.
- Les exigences de NAV Canada seront respectées.



Consultations 2025 pour le plan climat



Démarche d'élaboration du plan climat débutée en 2024, incluant un volet adaptation aux changements climatiques et atténuation – réduction de gaz à effet de serre (GES).



Inventaire GES du territoire (CERMIM, 2023)

- Projections 2024-2030 : l'ajout du parc éolien de Grosse-Île de 16,8 MW, permettrait une réduction d'environ 33 000 t éq. CO₂ (-12,9 %) en 2030 par rapport aux émissions de 2023.



Différentes activités de consultation tenues en 2025

- Sondage pour la population mars-avril 2025 (344 répondants).
- Ateliers partenaires locaux juin 2025 (40 participants).
- Ateliers population et groupes ciblés automne 2025 (6 ateliers, 81 participants).



Sondage

- 91 % des répondants se disaient en accord avec le développement d'infrastructures d'énergies renouvelables locales (éolien, solaire, autoproduction et stockage énergétique).

Synthèse des consultations publiques

- La Communauté maritime a mené à plusieurs reprises des consultations publiques concernant l'énergie et le développement éolien aux Îles-de-la-Madeleine.
- Les modifications au schéma d'aménagement (2012 et 2023) pour permettre la désignation d'affectations permettant la production éolienne ont fait l'objet de consultations publiques.
- Dans toutes ces consultations, l'opinion publique était majoritairement favorable à l'implantation d'éoliennes sur le territoire de l'archipel dans un contexte de transition énergétique et de réduction de nos émissions de GES.
- Les principales préoccupations soulevées par les participants à ces consultations publiques concernaient : le paysage, l'environnement, les habitats et espèces protégés, la nappe phréatique, le tourisme, les redevances et les éoliennes en mer.





Les Îles-de-la-Madeleine
Communauté maritime