

Route de contournement de Sainte-Julienne

Capsule d'information

CORRIDORS ALTERNATIFS



Audience publique
Février 2026



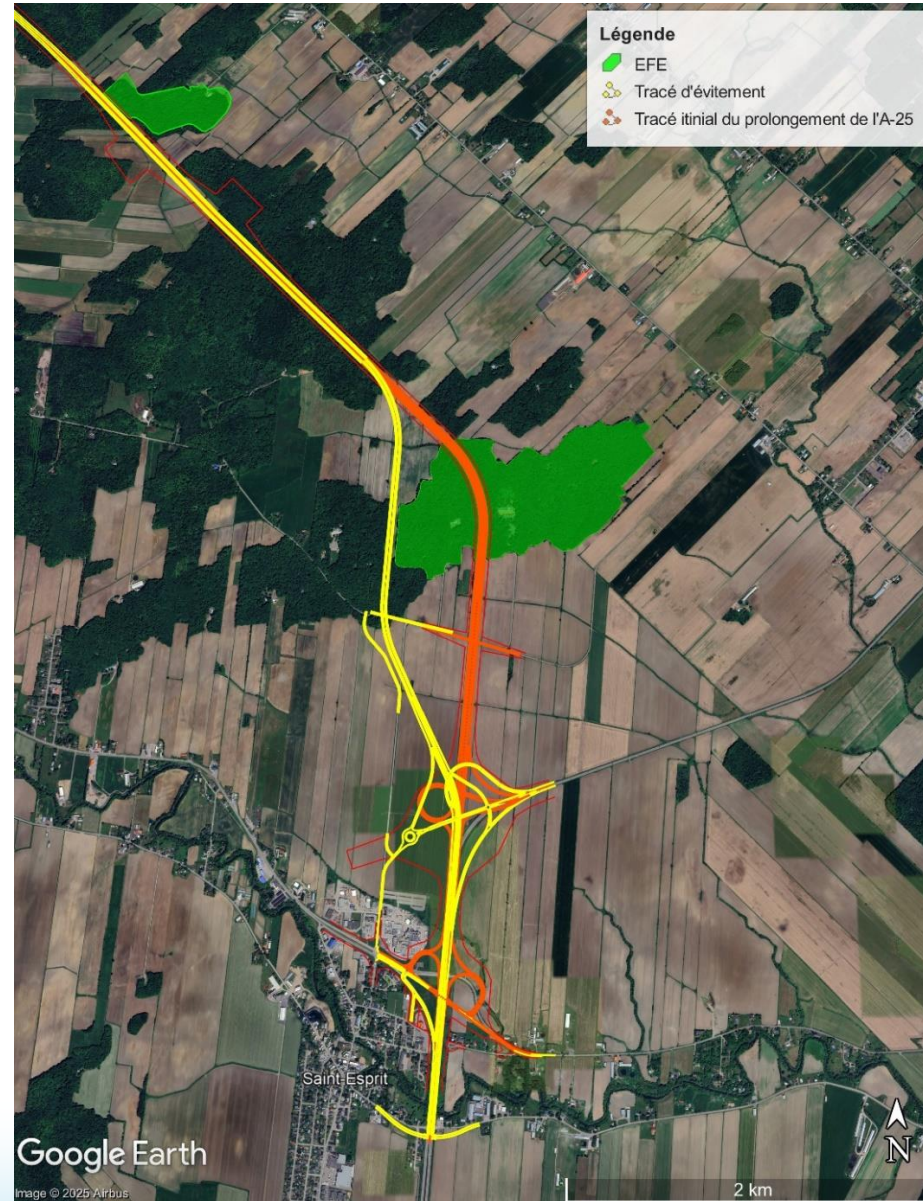
ALTERNATIVES DE TRACÉS ÉTUDIÉES

Emprise acquise par le ministère des Transports et de la Mobilité durable (MTMD) dans les années 1970 dans le contexte de la planification du prolongement de l'A-25 dans les municipalités de Saint-Esprit, Sainte-Julienne et Rawdon.



ALTERNATIVES DE TRACÉS ÉTUDIÉES

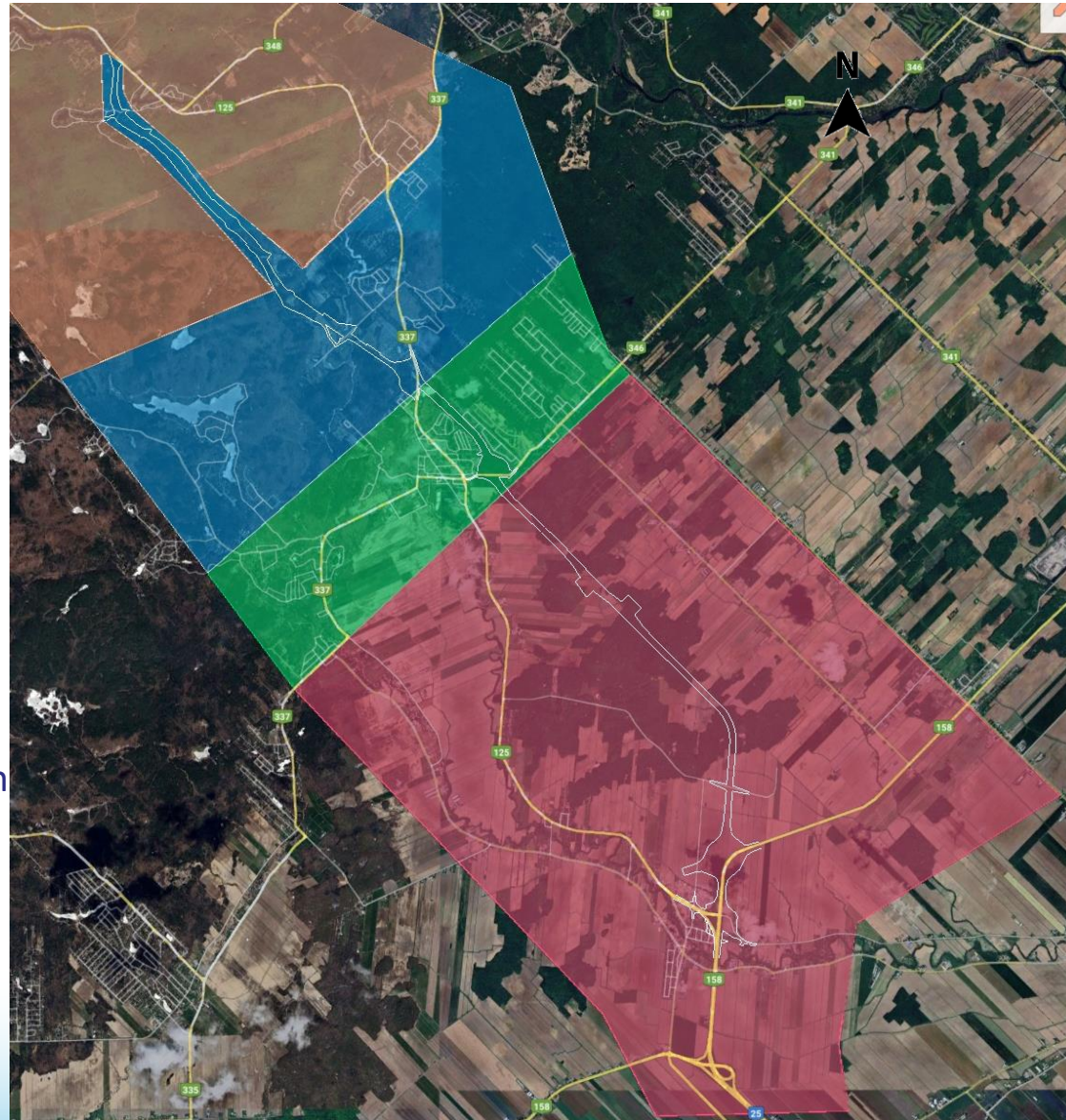
Tracé d'évitement de l'écosystème forestier exceptionnel (EFE) analysé en 2014, localisé à l'ouest du tracé initial et représenté en jaune.



ALTERNATIVES DE TRACÉS ÉTUDIÉES

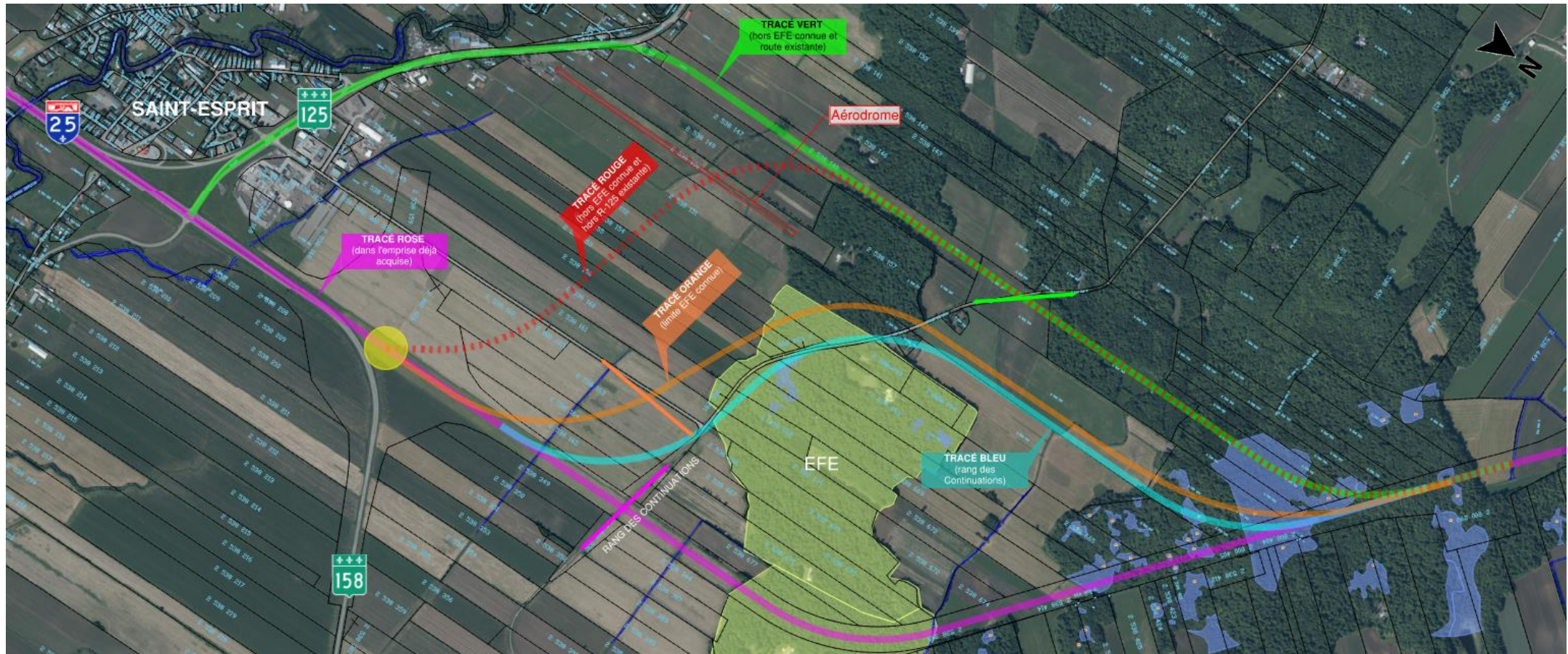
Lors de la reprise de l'étude d'opportunités en 2024, la zone à l'étude a été divisée en 4 secteurs. Différents tracés alternatifs ont été étudiés pour tous ces secteurs.

- Secteur A : Autoroute 25 à rang du Cordon
- Secteur B : Rang du Cordon à Halte de Verdure
- Secteur C : Halte de verdure à Route 337 vers Rawdon
- Secteur D : Route 337 à Route 341



ALTERNATIVES DE TRACÉS ÉTUDIÉES

Tracés alternatifs étudiés en 2024 dans le secteur A, utilisant en partie ou en totalité l'emprise du MTMD pour le prolongement de l'A-25.



ALTERNATIVES DE TRACÉS ÉTUDIÉES

Tracés alternatifs étudiés en 2024 dans le secteur A, utilisant un corridor alternatif aux deux emprises du MTMD.

