



# **PROJET DE POSTE JEAN-JACQUES ARCHAMBAULT DANS LA RÉGION DE LANAUDIÈRE**

**MÉMOIRE PRÉSENTÉ  
PAR YVON ARBOUR  
À LA COMMISSION D'ENQUÊTE DU BUREAU  
D'AUDIENCES PUBLIQUES SUR L'ENVIRONNEMENT**

**20 Août 2025**

20 août 2025

## PRÉSENTATION DE MON MÉMOIRE

Mon mémoire est une remise en question de l'implantation des plateformes de compensation série sur la ligne Chamouchouane-Duvernay (7103) au futur poste Jean-Jacques Archambault.

Je débute par montrer l'importante grosseur de ces équipements. L'image #1 montre des plateformes de compensation série à 735 kV dans un poste d'Hydro-Québec.

(Tirée du rapport 313 du Bape, page 52, DA13, Hydro-Québec, poste Bergeronnes)



Image #1

L'implantation de ces équipements demande plusieurs hectares de terrain. Considérant l'endroit prévu par son implantation, elle aura un impact important par l'empiètement de zone humide, de déforestation et de nuisance visuelle.

Mon travail à Hydro-Québec m'a amené à faire plusieurs travaux sur ce type d'équipement. Comme responsable technique des essais et mesures, j'ai procédé, entre autres, aux essais d'acceptation des premières plateformes de compensation série à 735 kV, la première génération d'ABB au poste Bergeronnes, celles de Siemens au poste Montagnais, celles de GE au poste Chibougamau puis la 2<sup>e</sup> génération d'ABB au poste Chamouchouane,

C'est avec cette expérience que j'analyse le projet proposé et ses alternatives.

## **Recommandation**

Afin de minimiser l'impact de l'implantation de tel équipement au poste Jean-Jacques Archambault, Hydro-Québec peut et doit reconsidérer son implantation à cet endroit.

Comme mentionné par M. André Dagenais, ing. à Hydro-Québec, lors de l'audience du 31 juillet en soirée (voir DT3, page 52, ligne 1641), « *la compensation série peut être installée n'importe où* ». En parlant de la ligne 7103.

Alors pourquoi Hydro-Québec n'a-t-elle pas choisi d'implanter cet équipement au poste Chamouchouane.

Ce poste est situé en zone forestière et sur les terres de la Couronne, voir l'image #2. Le poste Chamouchouane accueille déjà trois (3) autres plateformes de compensation série pour les lignes 7076, 7077 et 7078.

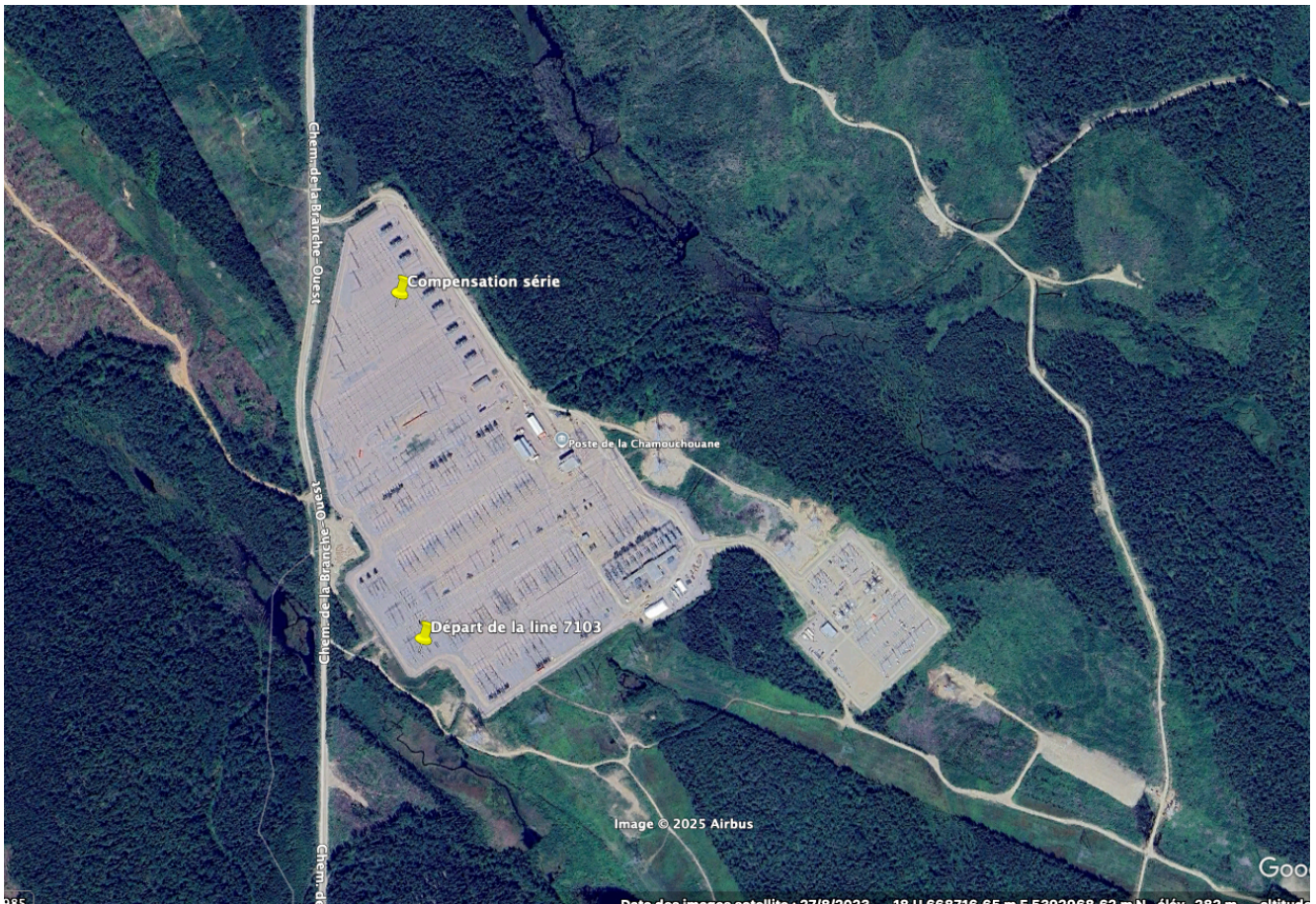


Image #2

Le poste est facilement accessible à partir de la municipalité de LaDoré au lac St-Jean.

En espérant que le Bape prendra en considération cette recommandation.

Merci,  
Yvon Arbour, retraité d'Hydro-Québec.