

Présentation du projet

Poste Jean-Jacques-Archambault à 735-120 kV dans la région de Lanaudière

Séance d'audience publique du Bureau d'audiences
publiques sur l'environnement (BAPE)

29 juillet 2025



Poste Manicouagan 735-315 kV

L'équipe



Harmony Khodamorad

Cheffe de projets



Cédric Chenevier

Chargé de projets
en environnement



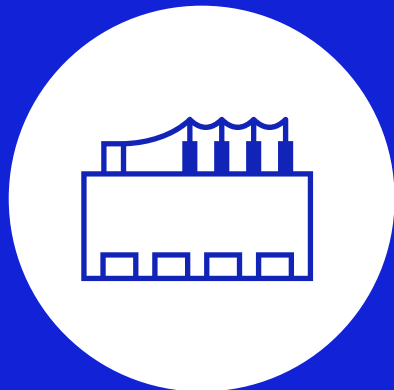
Silvia Prajescu

Planificatrice du réseau
régional

De la centrale à la maison...

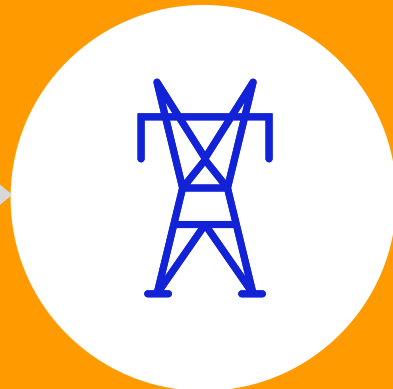
Le projet vise le remplacement d'ouvrages de transport de l'électricité, soit une ligne ainsi que deux postes de transformation.

**CENTRALES
HYDROÉLECTRIQUES**

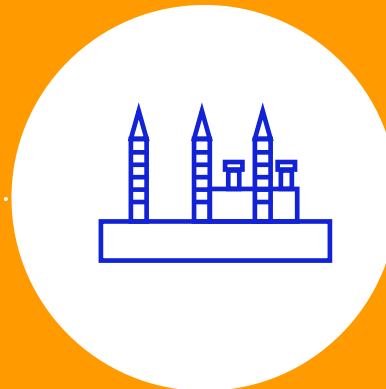


PRODUCTION

**LIGNES DE
TRANSPORT**

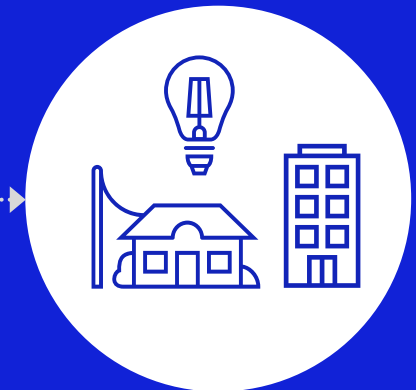


**POSTES DE
TRANSFORMATION**



TRANSPORT

**LIGNES
D'ALIMENTATION
DES CLIENTS**



DISTRIBUTION

Contenu de la présentation

- 1 | **La raison d'être du projet**
- 2 | **La démarche de consultation et de participation du public**
- 3 | **La description du projet**
- 4 | **Principaux impacts et mesures d'atténuation**
- 5 | **La démarche environnementale**
- 6 | **Programme de mise en valeur intégrée**

1

LA RAISON D'ÊTRE DU PROJET

Croissance des besoins dans la région

- Croissance record de la population de Lanaudière au cours des **30 dernières années**
- Croissance démographique d'ici 2041 : **3^e plus élevée au Québec**

Sources de l'augmentation de la demande en électricité

- Nouveaux projets résidentiels, commerciaux, institutionnels et industriels
- Décarbonation de la région
 - Électrification des transports
 - Conversion à l'électricité des bâtiments et industries



Population totale

561 608

(2024)



1,8 %

(taux d'accroissement annuel 2022-2023)



41,7 %

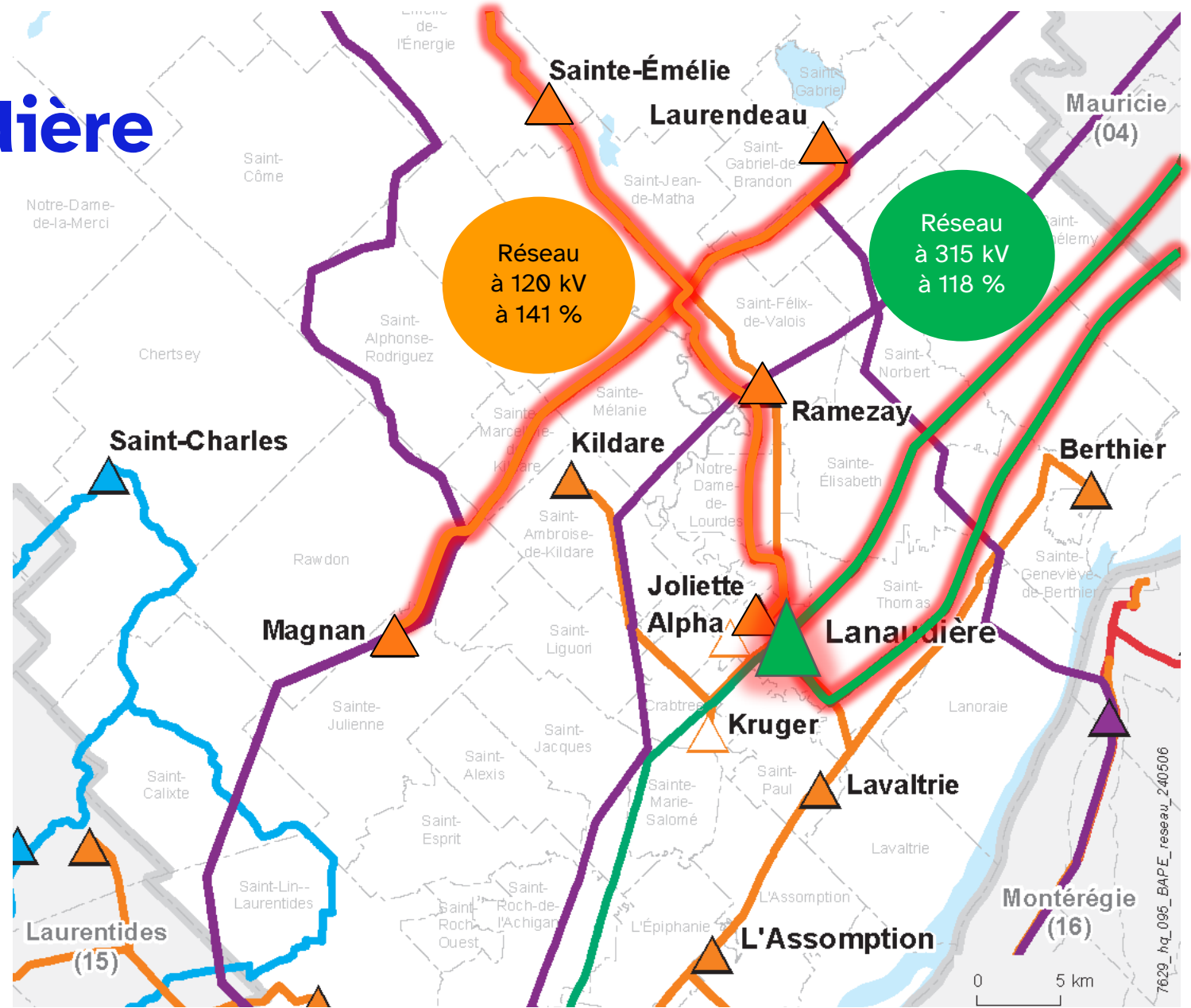
(variation 2023/1998)

Aujourd'hui, le développement local est ralenti par les limitations de son réseau électrique. Il faut agir à court terme.

Carte du réseau de transport de Lanaudière

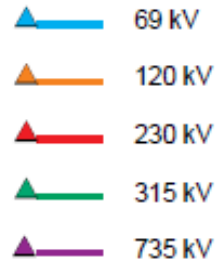
Postes et lignes de transport existants

- 69 kV
- 120 kV
- 230 kV
- 315 kV
- 735 kV



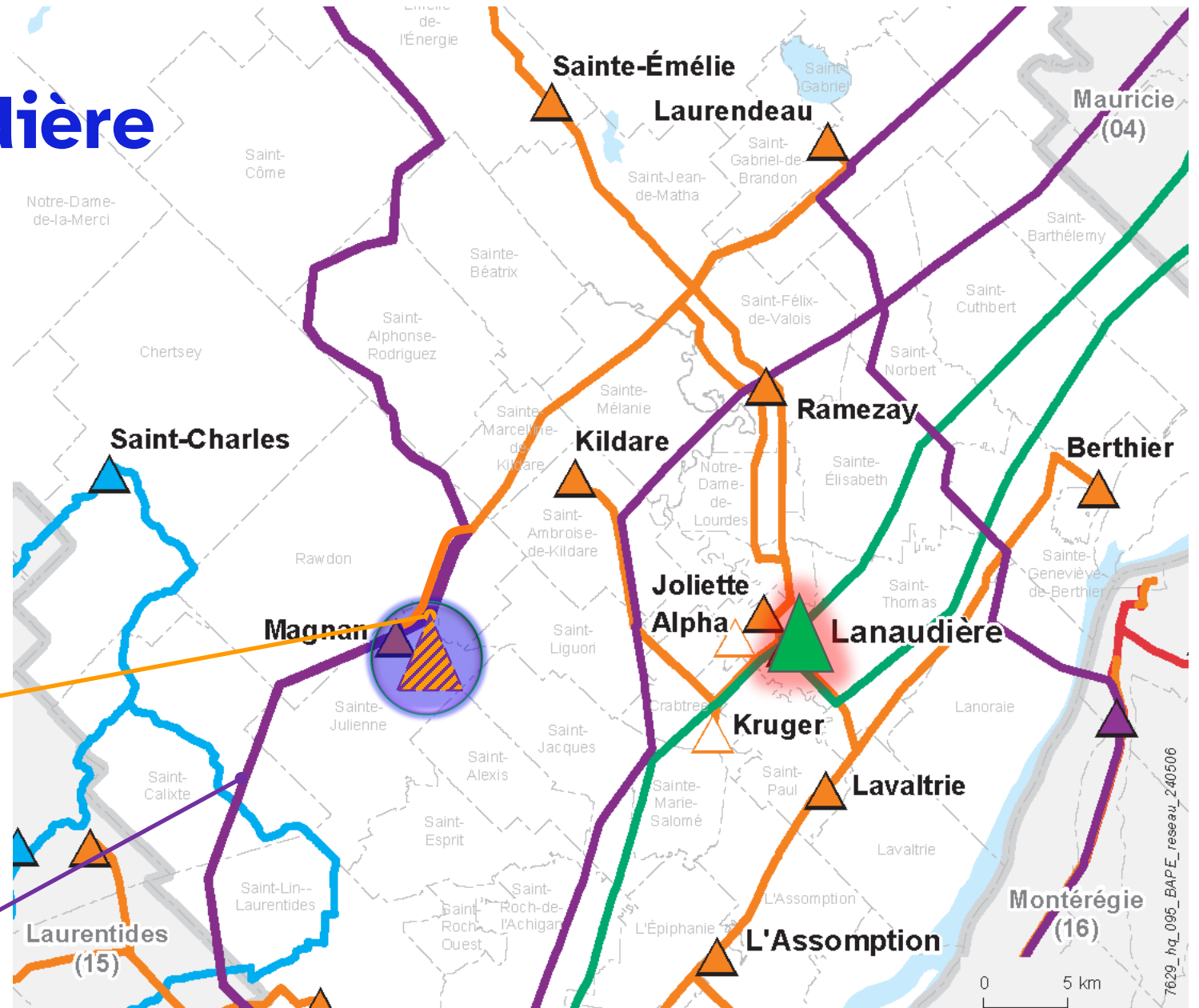
Carte du réseau de transport de Lanaudière

Postes et lignes de transport existants



Solution retenue :
Ajouter un poste à 735-120 kV, soit un deuxième poste source pour alimenter le nord et le centre de Lanaudière

Permettrait d'assurer la stabilité et la résilience du réseau électrique à 735 kV



Notre objectif :

Assurer une **alimentation fiable en électricité pour la région de Lanaudière** sur un horizon de plus de 40 ans en doublant la capacité de son réseau de transport d'électricité.



Critères de localisation d'un poste

Limiter les impacts par la conception même du projet

- Rapprocher le poste des réseaux à 735 kV et à 120 kV
- Rechercher des espaces dont les sols possèdent une bonne capacité portante, un drainage adéquat, une topographie relativement plane et faciles d'accès
- Éviter les aires protégées et les milieux sensibles
- Assurer l'intégration du poste à l'environnement et limiter les conflits avec l'utilisation du territoire
- Éviter les secteurs visuellement exposés ainsi que les zones de villégiature



2

LA DÉMARCHE DE CONSULTATION ET DE PARTICIPATION DU PUBLIC

Démarche de participation du public



**Consultation
préalable**

**Hiver 2021
à hiver 2022**



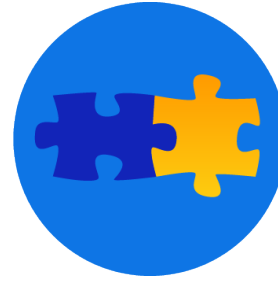
**Présentation
du projet**

Hiver 2023



**Consultation
sur le projet**

**Printemps
et été 2023**



**Annonce de
la solution
optimisée**

Automne 2023



**Autorisations
gouvernementales**

2024-2026



**Communications
sur les travaux**

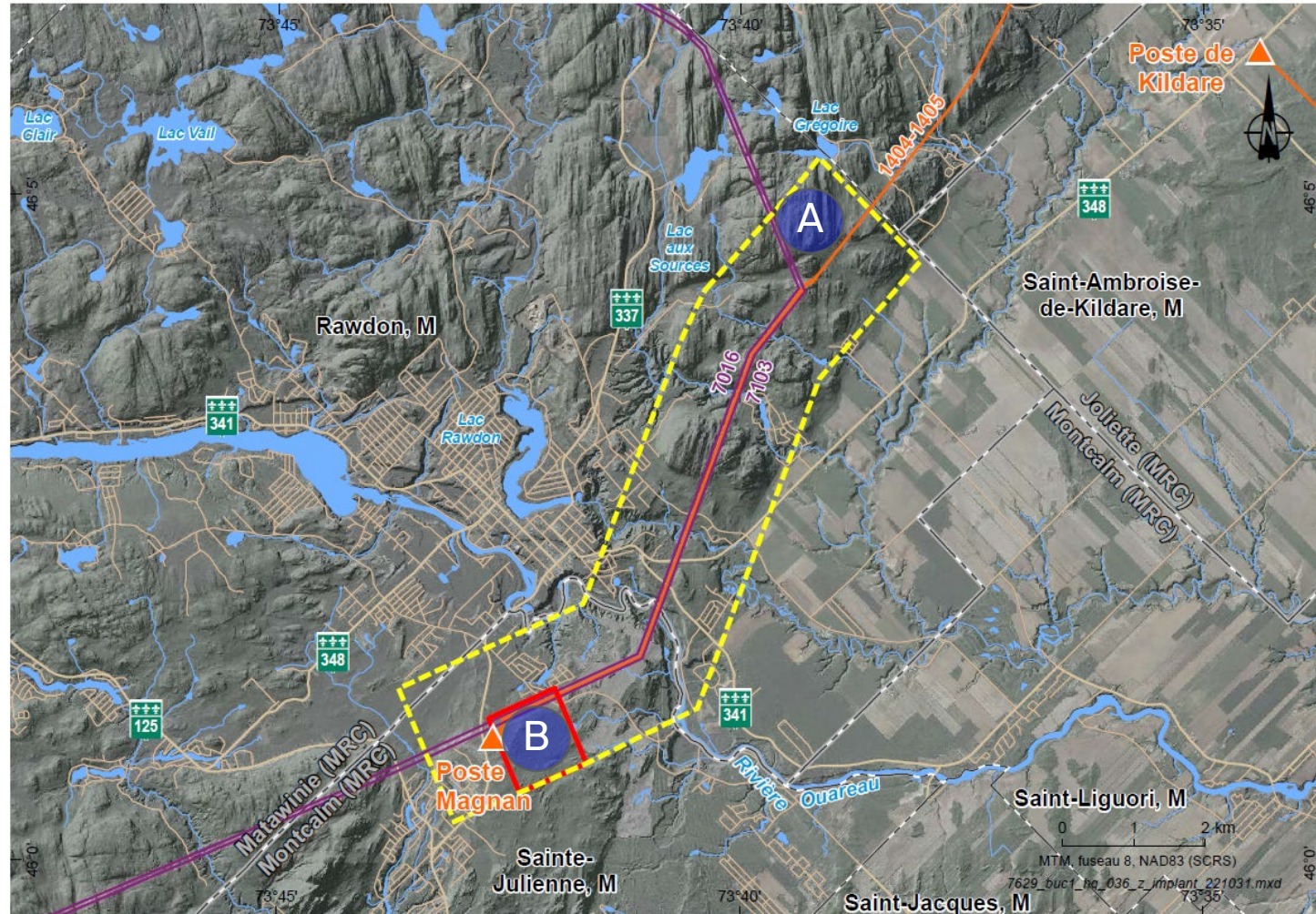
2026 à 2029

Études techniques et environnementales

Autorisations



Construction

Deux variantes d'emplacement considérées pour le poste





Document d'information destiné aux publics concernés par le projet. Pour tout autre usage, communiquer avec l'unité Géomatique, à Hydro-Québec.




Composantes du projet

-  Secteur d'implantation projeté du nouveau poste
-  Corridor d'implantation étudié



Infrastructures

-  Route nationale ou secondaire
-  Autre route ou chemin

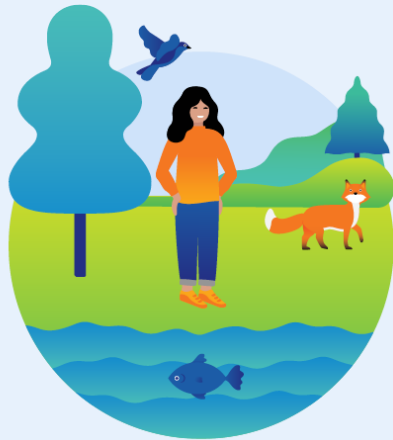
Postes et lignes de transport

-  120 kV
-  735 kV
-  7016 Numéro de circuit (couleur de la tension)

Limites

-  Municipalité régionale de comté (MRC)
-  Municipalité

La consultation en bref

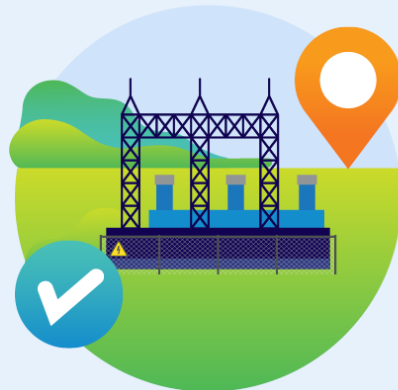


Principales préoccupations

- le maintien de la biodiversité
- le maintien de la qualité de vie et de la santé
- le maintien des caractéristiques paysagères

Avantages exprimés

- l'amélioration de la qualité du service électrique et de la continuité du service
- la localisation du projet



4 séances d'information
(en personne et en virtuel) pour mieux comprendre le projet et exprimer son opinion



1 vidéo



1 plate-forme de consultation en ligne



111 personnes présentes aux séances



12 141 bulletins envoyés par la poste



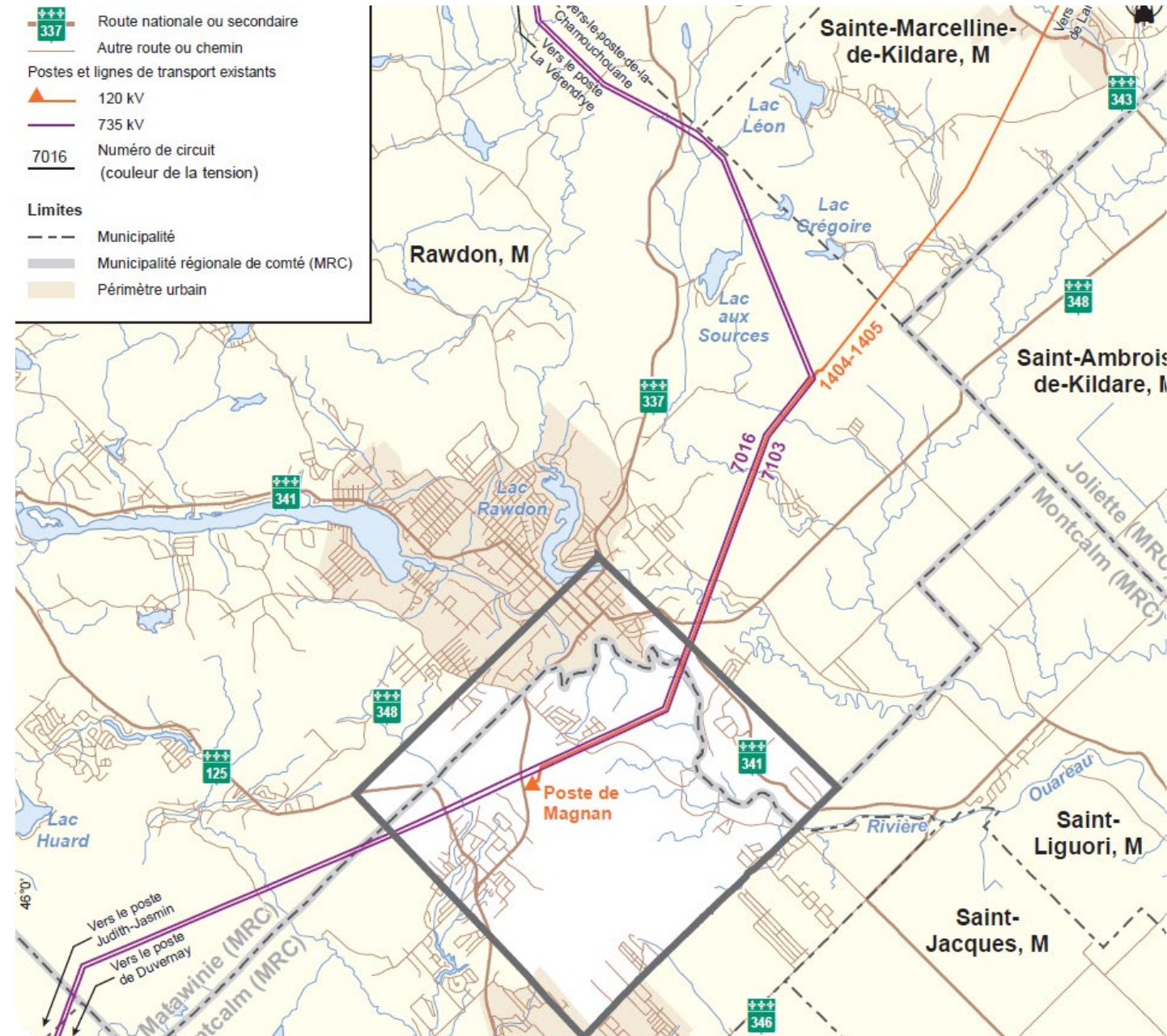
17 000 personnes rejointes sur Facebook

3

DESCRIPTION DU PROJET

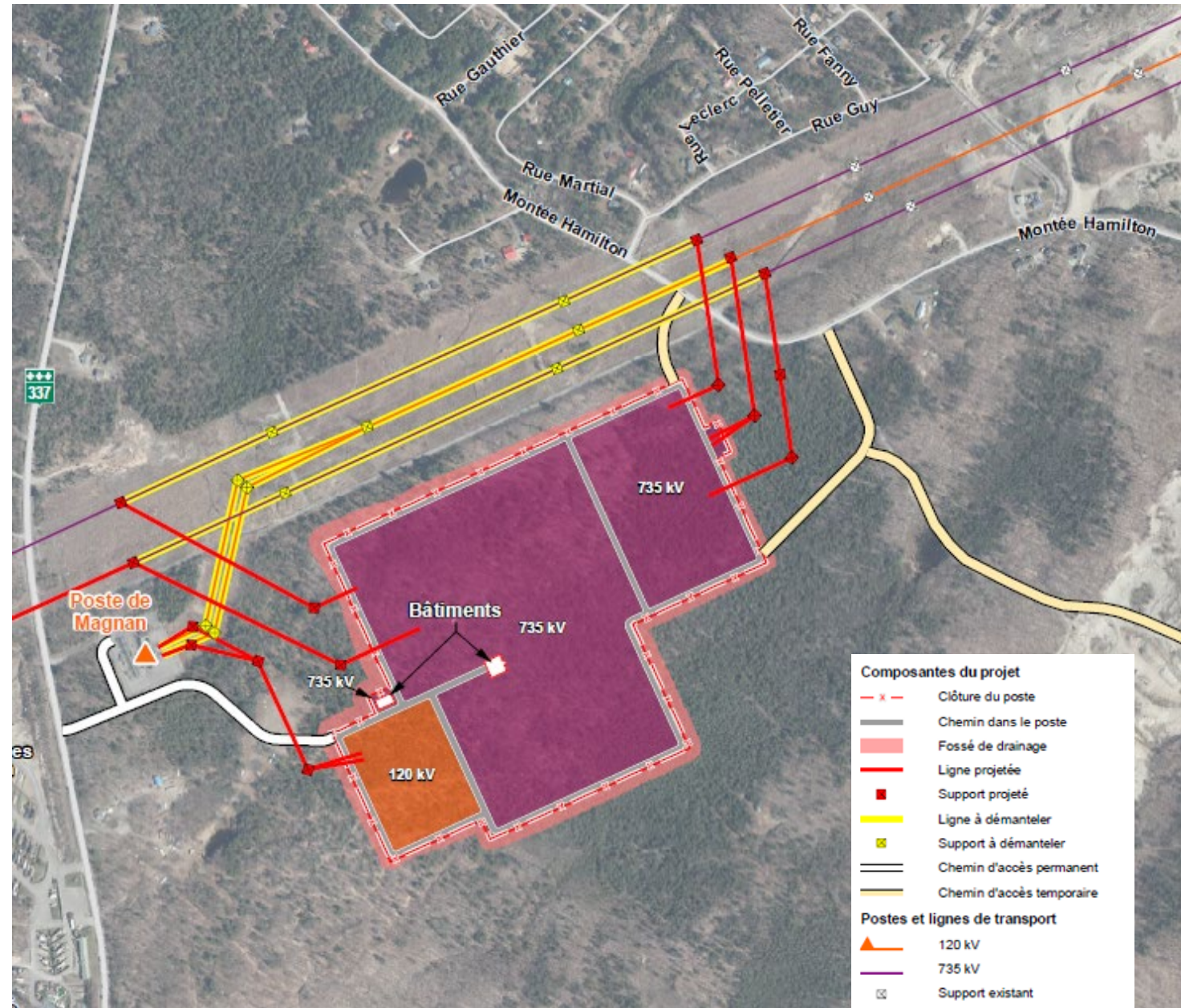
Une localisation qui limite les impacts sur le milieu

- Situé à l'extérieur des périmètres d'urbanisation de Rawdon et de Sainte-Julienne
- Aucune résidence permanente sur les lots visés pour la construction du poste et de ses lignes de raccordement
- Proximité du poste Magnan limite l'ajout de nouvelles lignes grâce à l'utilisation des emprises existantes



Description du projet

- Superficie d'environ 30 hectares
- Deux bâtiments, des transformateurs, des équipements de compensation série et de l'appareillage électrique
 - Ouvrages les plus hauts seraient d'environ 40 m
- Réaménagement de courts tronçons de lignes
 - Ajout de seize pylônes
 - Démantèlement de sept pylônes et de quatre portiques de bois
- Chemin d'accès permanent situé du côté la route 337
- Bande boisée autour du poste sera maintenue



Échéancier et coûts du projet



En continu

Information et
consultation du milieu

2021-2022

- Démarrage des études technique
- Consultation préalable
- Relevés environnementaux terrains

2025-2026

- Mandat du BAPE
- Autorisations gouvernementales



2027-2029

- Construction du poste et des lignes de raccordement, aménagement de l'emprise
- Communications sur les travaux



2028-2029

Mise en service

AVANT-PROJET | 2023-2026

2020

Études préliminaires

2023-2024

- Études d'avant-projet et études environnementales
- Consultation du public



PHASE CONSTRUCTION | 2026-2029

2026-2027

- Déboisement
- Excavation, terrassement et mise en place des fondations



Coûts globaux

639 M\$

568 M\$

pour le poste

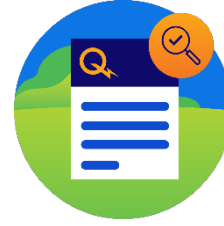
71 M\$

pour les lignes

4

LA DÉMARCHE ENVIRONNEMENTALE

Démarche environnementale



Connaissance
du milieu

Analyse des
contraintes

Élaboration
des variantes

Comparaison
et choix

Évaluation
des impacts

Mesures
d'atténuation

Surveillance
et suivi

Démarche de participation du public



5

PRINCIPAUX IMPACTS ET MESURES D'ATTÉNUATION

Maintien de la qualité de vie

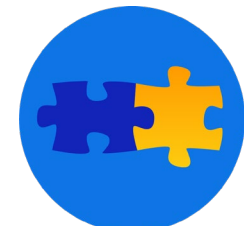
Acquisition de propriétés et de servitudes

Impacts

- Acquisition de propriétés ou de servitudes permanentes auprès des propriétaires directement touchés par le projet
 - Aucune résidence touchée par les acquisitions requises

Mesures d'atténuation

- Rencontrer les propriétaires touchés et les tenir informés
- Offrir une indemnisation financière aux propriétaires directement touchés
- Permettre aux propriétaires touchés de continuer d'occuper leur terrain selon certaines modalités, jusqu'au début des travaux liés au projet
- Offrir des mesures d'accompagnement et de soutien à l'intention des propriétaires touchés par une acquisition de propriété



Maintien de la qualité de vie

Travaux de construction - nuisances

Impacts temporaires

- Niveau sonore
- Poussière



Gestion des horaires de travail pour préserver la quiétude



Programme de contrôle et de gestion du bruit des équipements de chantier

Mesures d'atténuation

- Limiter l'horaire de travail aux jours de semaine, entre 7 h et 19 h sauf dans les cas de nécessité absolue
- Programme de gestion du bruit
- Nettoyage des voies publiques et utilisation d'abat poussière, lorsque requis
- Mise en place des mécanismes de communication avant et pendant les travaux
 - Ligne téléphonique Info-projets
 - Bulletins Info-Travaux
 - Conseillère - Relations avec le milieu attitrée

Maintien de la qualité de vie

Travaux de construction - circulation

Impacts temporaires

- Augmentation de la circulation
 - Impacts potentiels sur la sécurité des utilisateurs



Plan de circulation
et signalisation
appropriée



Mesures d'atténuation

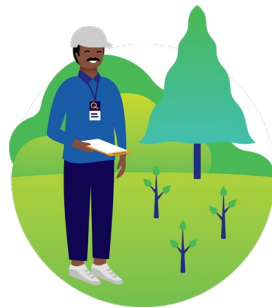
- Mettre en place une signalisation adéquate
- Abaisser la vitesse maximale durant les travaux
- Établir un schéma de circulation des véhicules lourds
- Circuler sur les voies publiques, utiliser les stationnements adjacents aux sites de travaux et circuler à l'intérieur de l'emprise
- Aménager un chemin temporaire entre le site et les sablières

Maintien de la biodiversité

Impacts sur le milieu naturel liés à la construction

Impacts

- Perte permanente de milieux humides (8 ha)
- Déboisement (43 ha)
- Perte d'habitats et dérangement de la faune terrestre



Mesures d'atténuation

- Déboisement en dehors de la période de nidification des oiseaux
- Remise en état des milieux naturels impactés temporairement
- Réaménagement d'une partie du corridor de lignes

Mesures de compensation

- Compensation financière pour les pertes permanentes de milieux humides

Maintien des caractéristiques paysagères

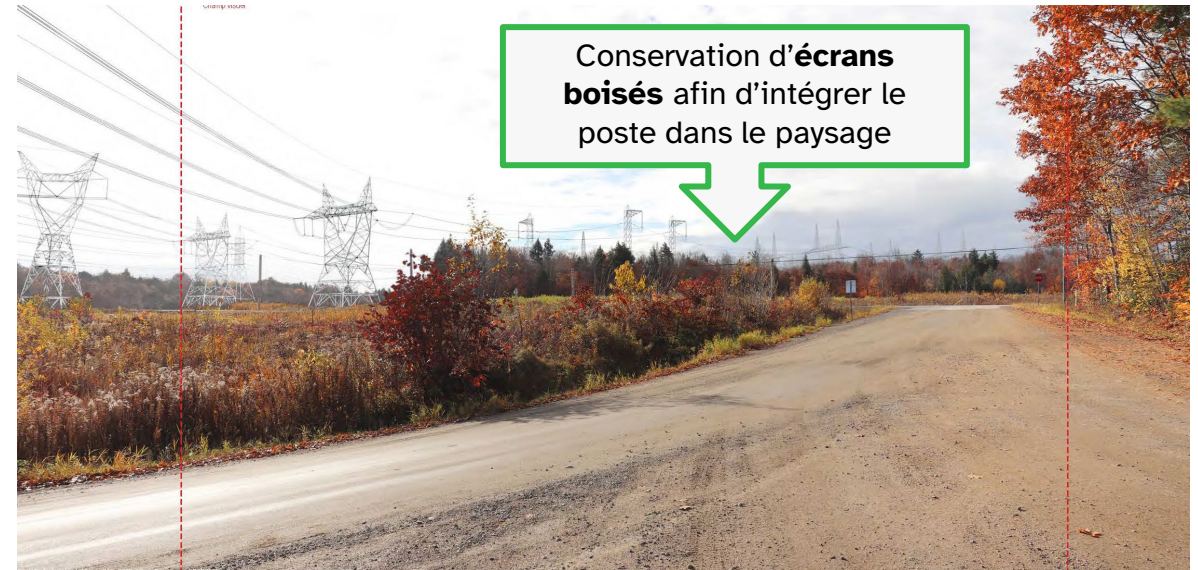
Impact visuel



Situation actuelle



Situation future



Simulation visuelle vue à partir de l'intersection des rues Martial et Guy

Maintien des caractéristiques paysagères

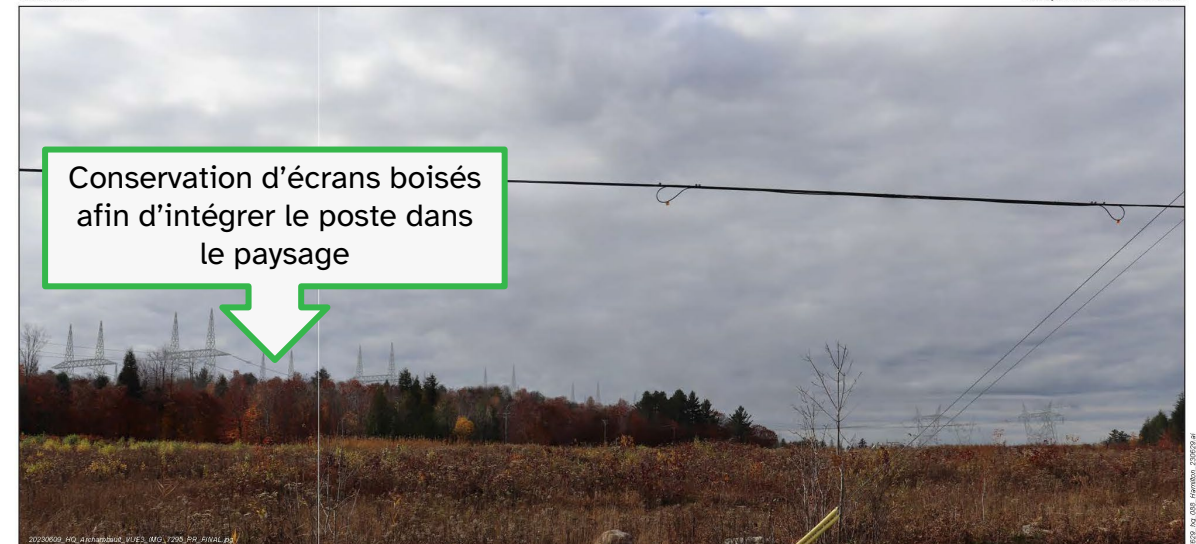
Impact visuel



Situation actuelle



Situation future



Simulation visuelle vue à partir de la montée Hamilton

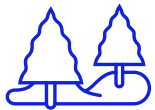
6

**PROGRAMME DE MISE EN VALEUR INTÉGRÉE
(PMVI)**

Programme de mise en valeur intégrée (PMVI)

Plus de
1,2 million \$

sera versé à la municipalité de Sainte-Julienne pour la réalisation d'initiatives de leur choix en consultation avec le milieu



Environnement



Infrastructures
municipales
communautaires
ou de loisirs



Développement
touristique ou
régional



Efficacité
énergétique ou
électrification des
transports

Exemples d'initiatives
réalisées dans le passé



Patinoire du parc Quatre-Vents, à Sainte-Julienne



Contribution au Quartier des citoyens, à Rawdon

Un projet important pour la vitalité de la région de Lanaudière



Merci aux nombreuses personnes et organismes qui ont participé à notre démarche de participation du public.



Un projet de poste situé à l'extérieur des quartiers résidentiels, évite les terres agricoles et les milieux de villégiature.



Un projet qui doublera la capacité électrique afin d'assurer la vitalité de la région de Lanaudière.



Merci de votre attention !

Échangez avec nous !

Site Web du projet

hydroquebec.com/projets/lanaudiere/

Ligne Info-projets

1 866-388-1978

Courriel

affairesregionales@hydroquebec.com

