

BAPE
Projet éolien Saint-Paul-de-Montminy
3 juillet 2025

Projet de construction du parc éolien Saint-Paul-
de-Montminy

6211-24-097

ANNEXE 1

CARTES

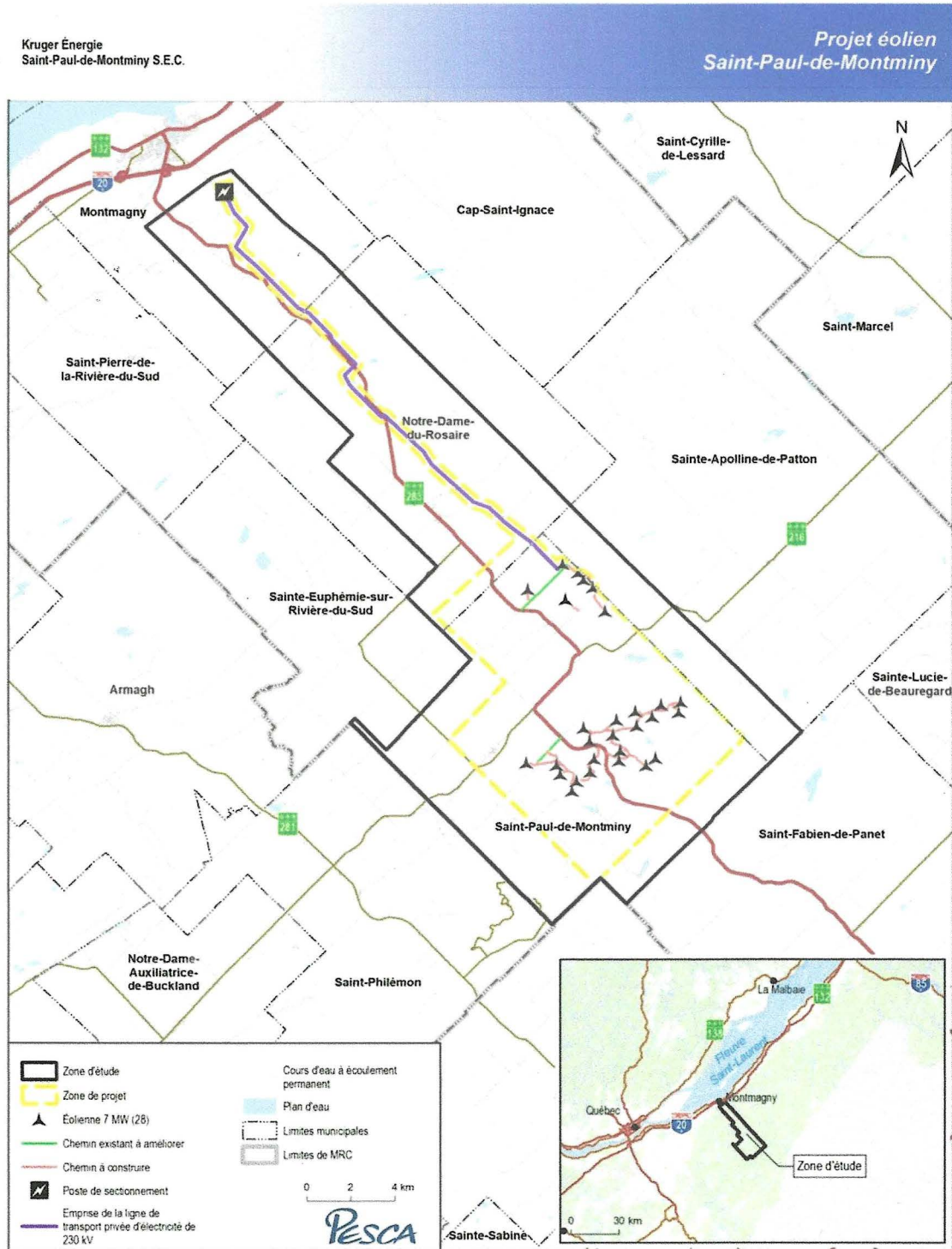
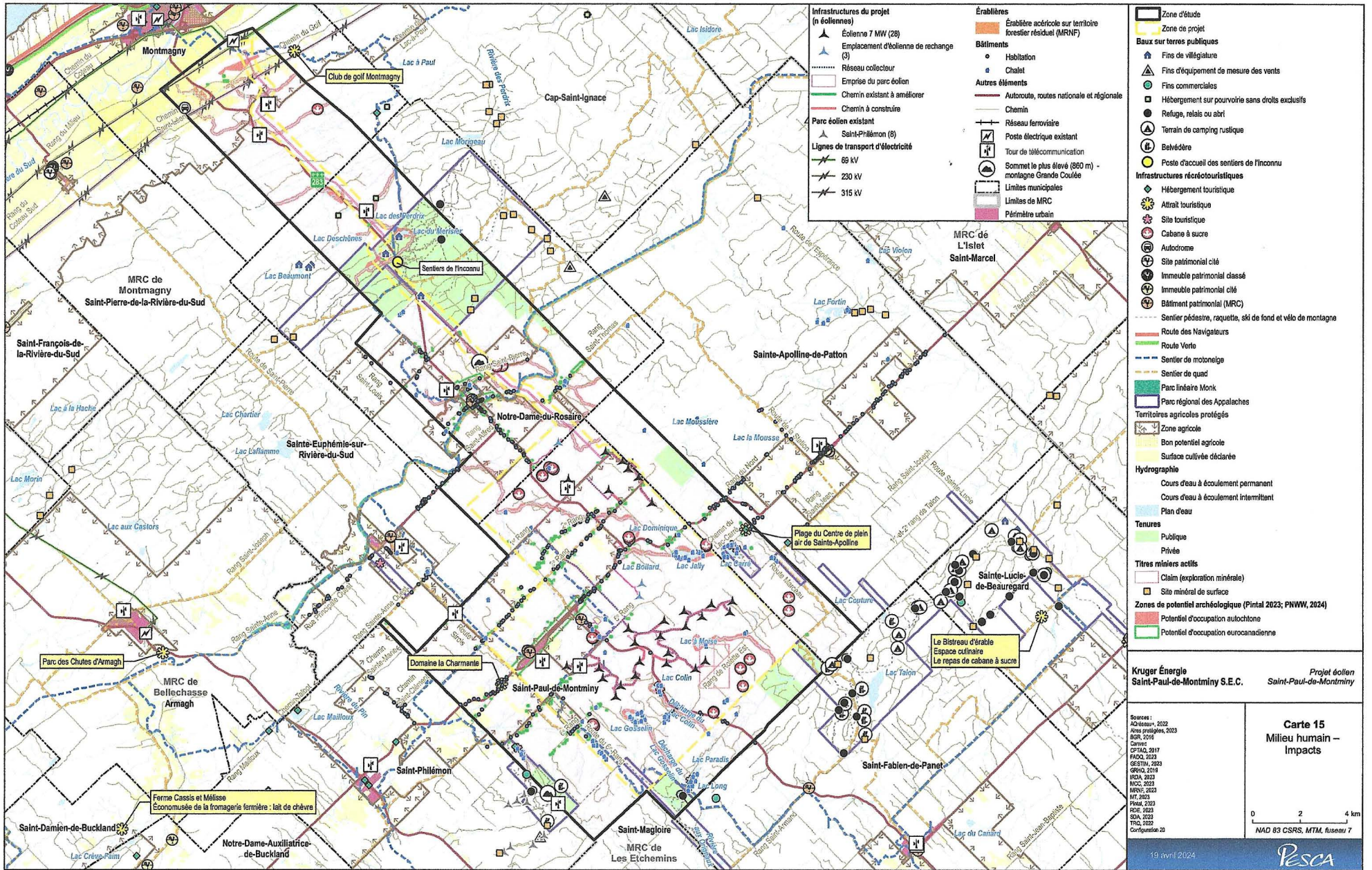


Figure 2. Localisation du projet et de la zone d'étude

1/11



1/1

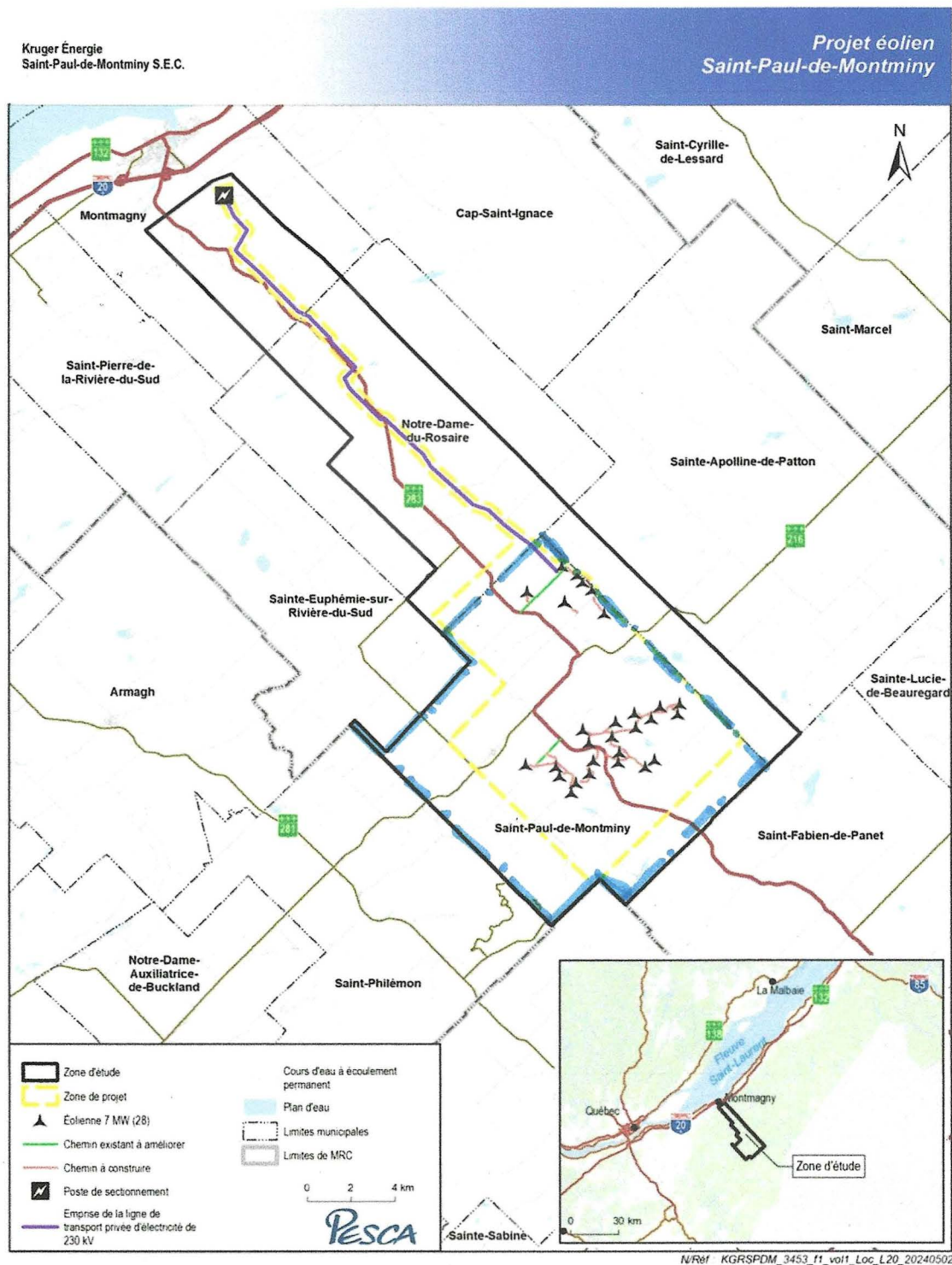
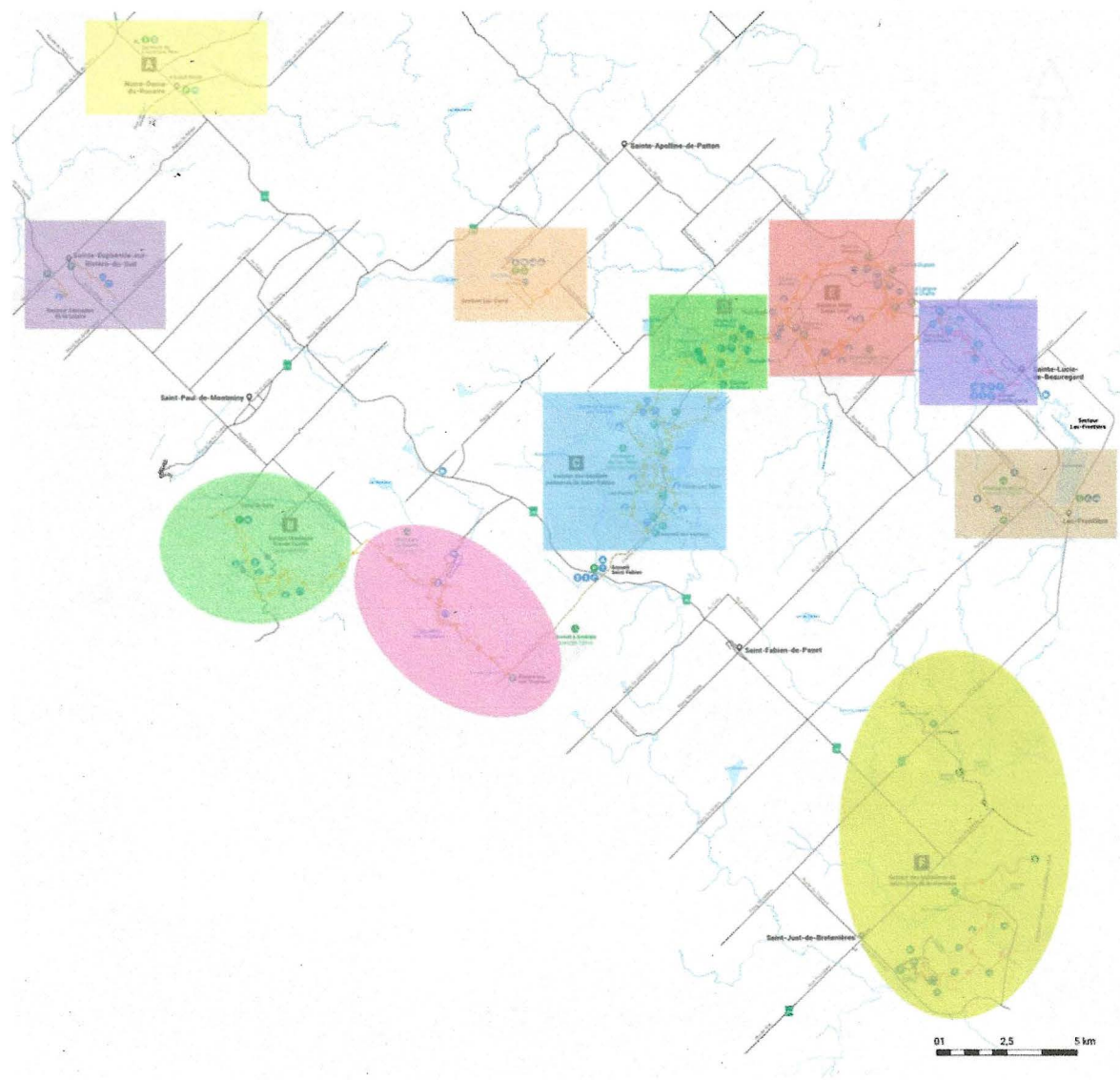


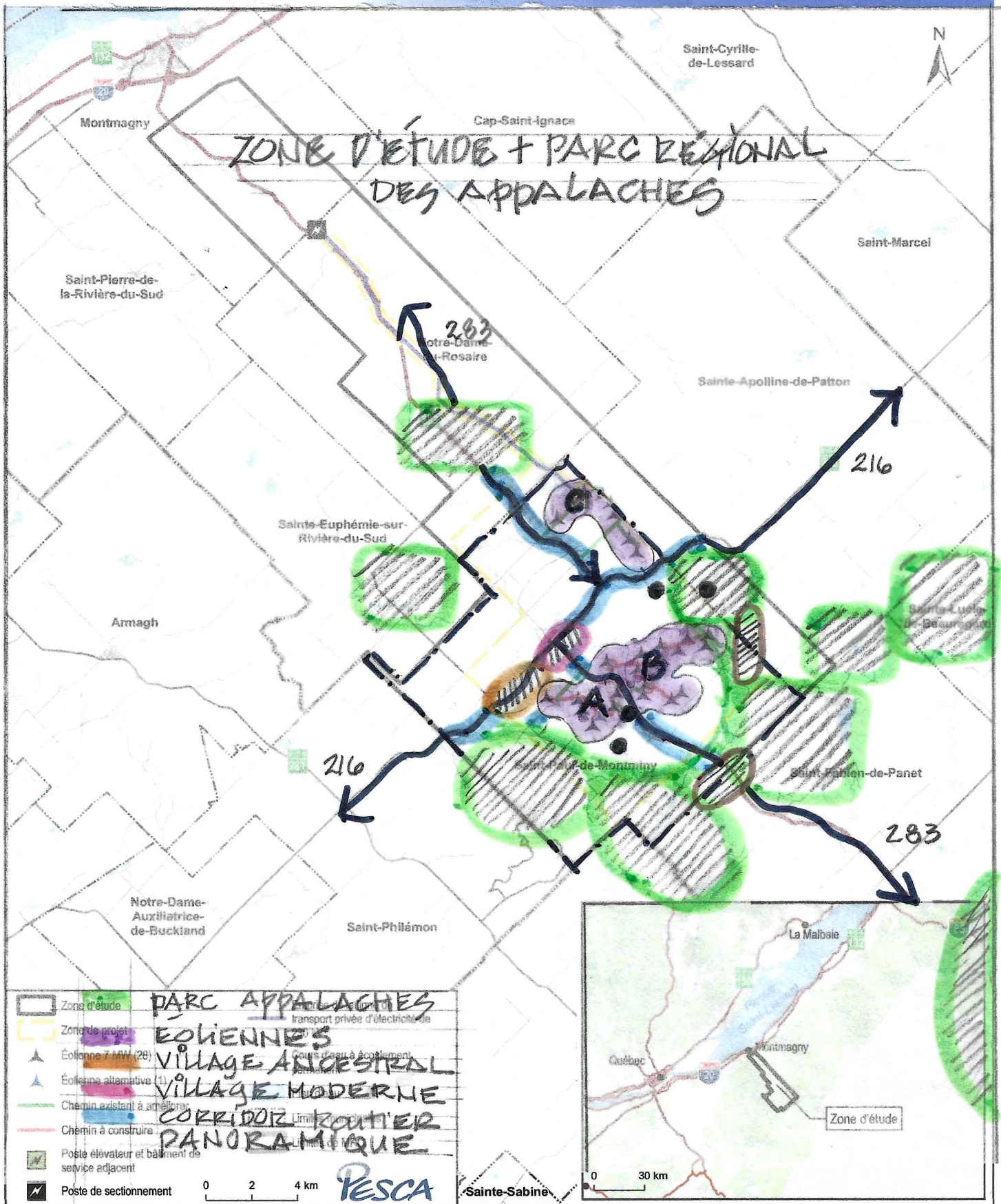
Figure 2. Localisation du projet et de la zone d'étude

3/11

PLAN DU PARC RÉGIONAL DES APPALACHES MRC MONTMAGNY

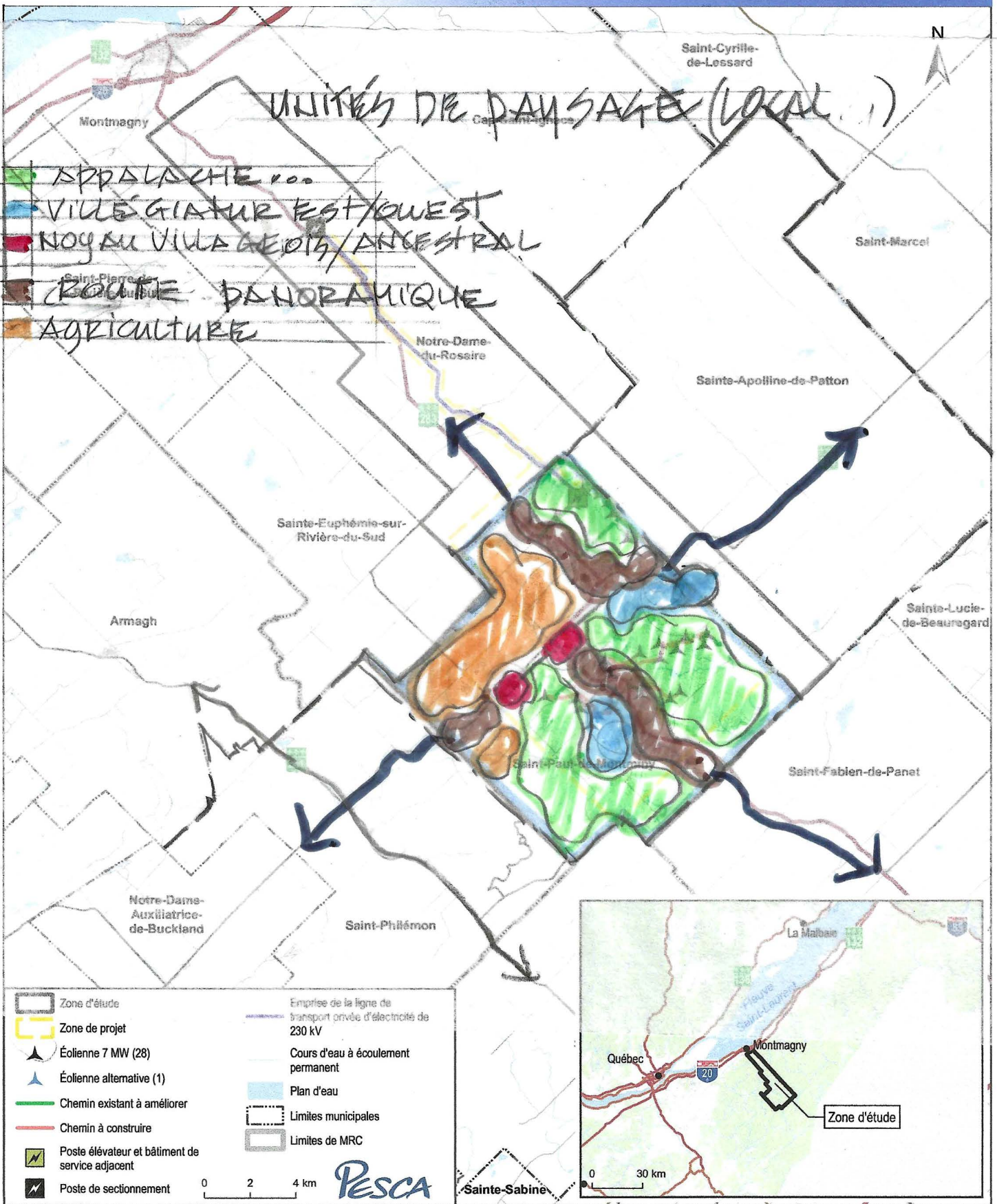


4/11





M/10



7/11

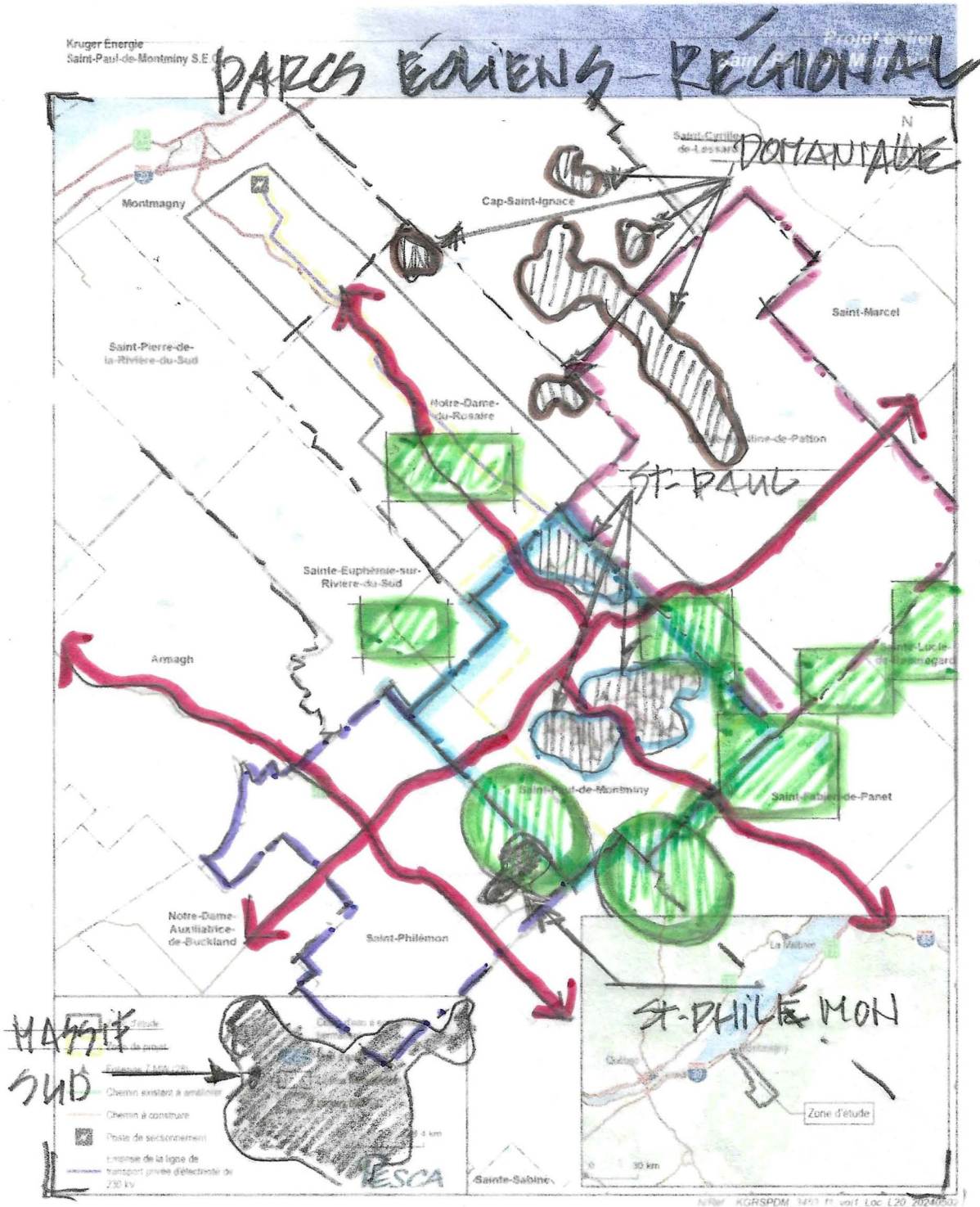
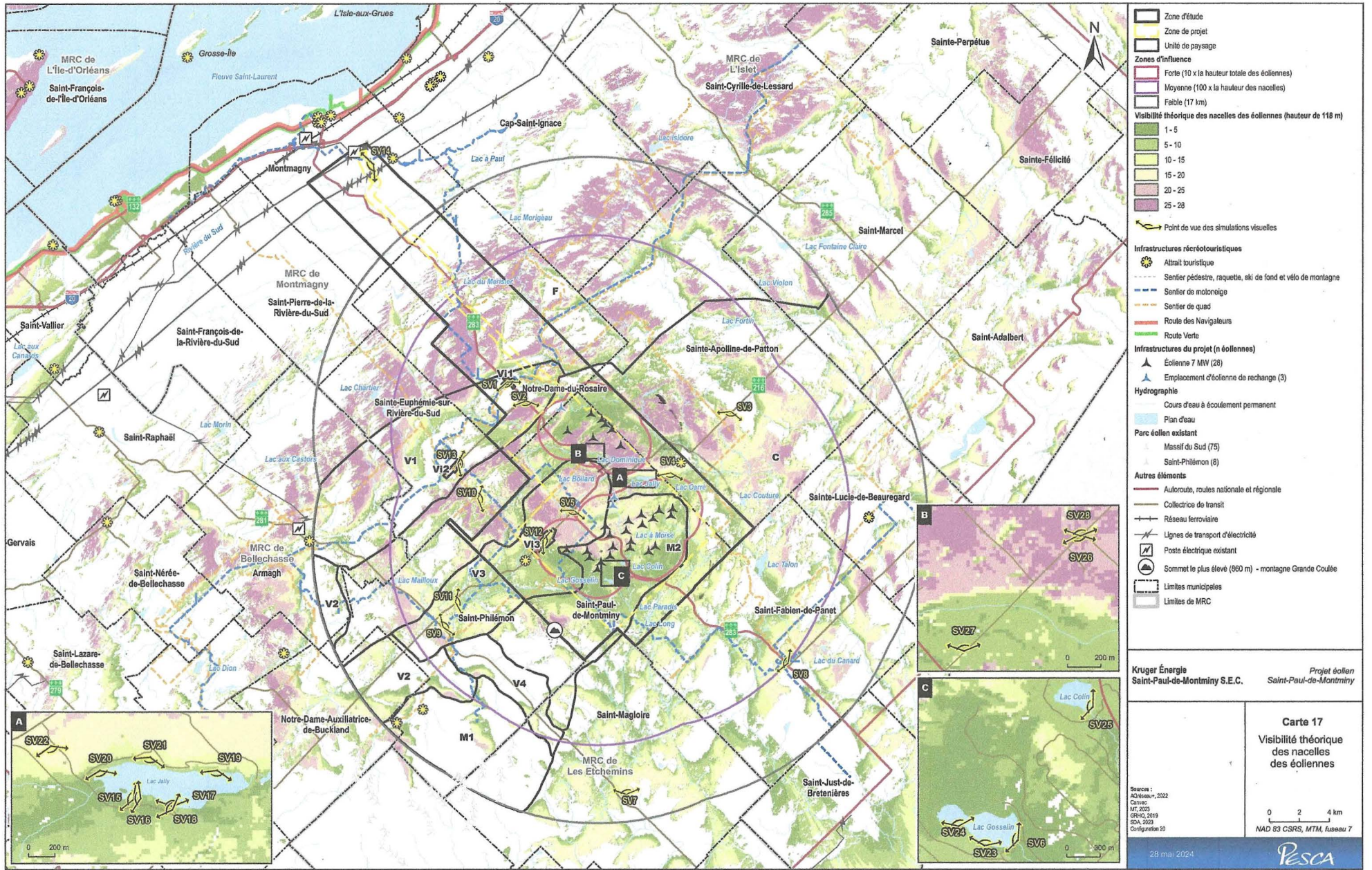


Figure 2. Localisation du projet et de la zone d'étude

2/11



Zone d'étude
 Zone de projet
 Unité de paysage

Zones d'influence
 Forte (10 x la hauteur totale des éoliennes)
 Moyenne (100 x la hauteur des nacelles)
 Faible (17 km)

Visibilité théorique des nacelles des éoliennes (hauteur de 118 m)
 1-5
 5-10
 10-15
 15-20
 20-25
 25-28

Point de vue des simulations visuelles

Infrastructures récréotouristiques
 Attrait touristique
 Sentier pédestre, raquette, ski de fond et vélo de montagne
 Sentier de motoneige
 Sentier de quad
 Route des Navigateurs
 Route Verte

Infrastructures du projet (n éoliennes)
 Éolienne 7 MW (26)
 Emplacement d'éolienne de recharge (3)

Hydrographie
 Cours d'eau à écoulement permanent
 Plan d'eau

Parc éolien existant
 Massif du Sud (75)
 Saint-Philémon (6)

Autres éléments
 Autoroute, routes nationale et régionale
 Collectrice de transit
 Réseau ferroviaire
 Lignes de transport d'électricité
 Poste électrique existant
 Sommet le plus élevé (860 m) - montagne Grande Couée
 Limites municipales
 Limites de MRC

Kruger Énergie
 Saint-Paul-de-Montminy S.E.C.

Projet éolien
 Saint-Paul-de-Montminy

Carte 17
 Visibilité théorique des nacelles des éoliennes

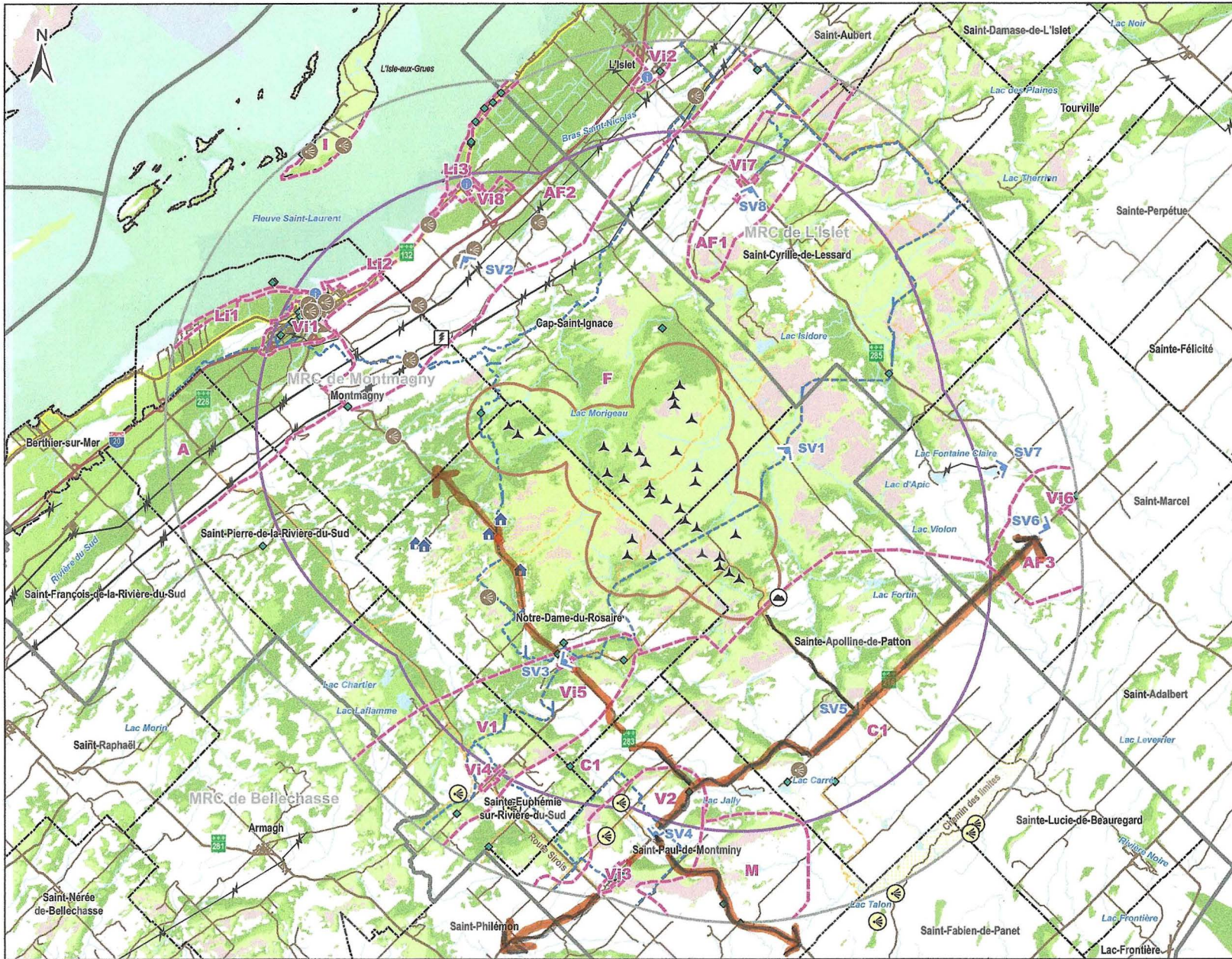
Source :
 A010000, 2022
 Canac
 M.T., 2022
 GRD, 2019
 SCA, 2023
 Configuration 20

28 mai 2024

0 2 4 km
 NAD 83 CSRS, MTM, fuseau 7

Pesca

11/60



Prise de photographie

Unité de paysage

Zones d'influence

- Forte (10 x la hauteur totale des éoliennes)
- Moyenne (100 x la hauteur des nacelles)
- Faible (17 km)

Hydrographie

- Cours d'eau à écoulement permanent
- Plan d'eau

Infrastructures récréotouristiques

- Fins de villégiature
- Fins récréatives
- Hébergement touristique
- Information touristique
- Attrait touristique
- Élément d'intérêt

Infrastructures du projet

- Rzule des Navigateurs
- Sentier de motoneige
- Sentier de quad
- Parc régional des Appalaches

Autres éléments

- Éolienne (31 sites envisagés)
- Poste de raccordement
- Sommet le plus élevé (494,82 m)
- Ligne de transport d'énergie électrique
- Autoroute
- Route régionale et collectrice
- Route locale
- Limites municipales
- Limites de MRC

Visibilité des nacelles (hauteur de 125 m)

- 1 - 10
- 10 - 20
- 20 - 30
- 30 - 40

L'analyse de visibilité est réalisée sans considérer les peuplements forestiers qui à plusieurs endroits obscurcit les vues vers le parc éolien.

Parc éolien de la Forêt Domaniale

FORÊT DOMANIALE
sans limites

Carte 12
Analyse de visibilité

Sources :
ACR Réseau, 2023
BDOT, 2000-2001
Canvec, 2019
GRHO, 2023
SDA, 2023

12 janvier 2024

0 1,8 3,6 km
NAD 83, CSRS, MTM, fuseau 7

PESCA
N/Réf.: EDFSTA_3305_EIE_c12_Visibilité_20240110

11/01

