

**Kruger Énergie**
Saint-Paul-de-Montminy S.E.C.

3285, chemin Bedford
Montréal (Québec) H3S 1G5
Tél. : 514 737-1131
Télec. : 514 343-3124

Montréal, le 13 juin 2025

PAR COURRIER ÉLECTRONIQUE

Madame Rachel Sebareme

Coordonnatrice du secrétariat de la commission
Bureau d'audiences publiques sur l'environnement (BAPE)
140, Grande Allée Est, bureau 650,
Québec (Québec) G1R 5N6
rachel.sebareme@bape.gouv.qc.ca

Objet : Projet de parc éolien Saint-Paul-de-Montminy – Dépôt de documents et réponses à la suite des séances d'audience publique du 11 juin 2025

Madame,

À la suite des deux séances d'audience publique tenues le 11 juin 2025, nous transmettons à la Commission d'enquête du Bureau d'audiences publiques sur l'environnement (BAPE), dans le cadre du projet de parc éolien Saint-Paul-de-Montminy situé dans la MRC de Montmagny et porté par Kruger Énergie Saint-Paul-de-Montminy s.e.c., les documents suivants :

- Copie du modèle de formulaire de sondage rempli par les participants lors des rencontres d'information publique tenues les 27, 28 et 29 février 2024 ainsi que le 22 mai 2024
- Capsule « Analyse paysagère – Intégration au paysage »
- Simulation visuelle SV24_LacGosselin_Configuration24

Nous souhaitons également porter à l'attention de la Commission les précisions suivantes, pour lesquelles des réponses en délibéré avaient été sollicitées :

- **Question 1 :** Existe-t-il de la documentation provenant du manufacturier d'éoliennes concernant les champs électromagnétiques?

Réponse : Nous avons contacté Nordex, le manufacturier d'éoliennes envisagé pour la réalisation du projet. À ce jour, aucune documentation spécifique à leur technologie d'éolienne concernant les champs électromagnétiques ne semble disponible. Si nous obtenons de l'information supplémentaire, nous en informerons la Commission.

- **Question 2 :** Quelle est la source de la définition de l'intégration harmonieuse des éoliennes au paysage?

Réponse : Les guides consultés pour l'analyse paysagère sont énumérés ci-dessous ainsi qu'à la page B-9 de l'annexe B du volume 1 de l'étude d'impact :

- *Guide pour la réalisation d'une étude d'intégration et d'harmonisation paysagères – Projet d'implantation de parc éolien sur le territoire public* (MRNF, 2005) ;
- *Méthode d'évaluation environnementale – Lignes et postes – Le paysage* (Hydro-Québec, 1992) ;
- *Guide d'intégration des éoliennes au territoire – Vers de nouveaux paysages* (MAMR, 2007).



Veillez agréer, Madame, l'expression de nos salutations distinguées.

A handwritten signature in blue ink, appearing to read 'Pier-Luc Vandal', is written over a light blue horizontal line.

Pier-Luc Vandal
Gestionnaire, Développement de projets

Rencontre d'information et de consultation Commentaires des visiteurs

Afin de documenter le mieux possible vos commentaires sur le projet éolien Saint-Paul-de-Montminy présenté par Kruger Énergie, nous souhaitons que vous remplissiez ce formulaire, à remettre avant votre départ. Merci de votre collaboration!

Municipalité : _____

Date : _____

1. Quels sont vos principaux intérêts ou vos principales activités dans la région du projet?

- Chasse
 Trappe / Piégeage
 Tourisme
 Chalet / Villégiature
 Érablière

- Pêche
 Camping
 VTT / Motoneige
 Randonnée pédestre
 Autre : _____

2. Quelle est votre opinion sur le projet éolien Saint-Paul-de-Montminy proposé par Kruger Énergie?

- Très favorable
 Favorable
 Peu favorable
 Défavorable

3. À votre arrivée, aviez-vous des questions ou préoccupations sur les aspects suivants?

- Paysage
 Bruit
 Environnement (faune, flore, cours d'eau)
 Retombées économiques du projet
 Harmonisation avec les activités sur le territoire

- Aspects techniques du projet
 Promoteur
 Partenariat avec la région
 Opportunités d'emplois
 Autre : _____

4. Durant votre visite, ces questions ou préoccupations ont-elles été répondues?

- Oui
 Non

5. Suivant votre visite, avez-vous des commentaires sur le projet?

SVP, veuillez remettre cette feuille complétée à la sortie de la salle.
Kruger Énergie vous remercie de votre collaboration!

PROJET ÉOLIEN SAINT-PAUL-DE-MONTMINY

Analyse paysagère – Intégration au paysage
Bureau d'audiences publiques sur l'environnement

Potentia

 Kruger
Énergie

 ALLIANCE
DE L'EST

Principes d'intégration des éoliennes au paysage

Situées dans des secteurs autorisés

Implantées en grappes regroupées

Rapport d'échelle respecté entre les éoliennes et le relief

Situées à 1,2 km du périmètre urbain le plus près

Covisibilité limitée : parc éolien le plus près à environ 5,7 km

Toutes semblables, du même modèle et même sens de rotation des pales



Outils d'intégration

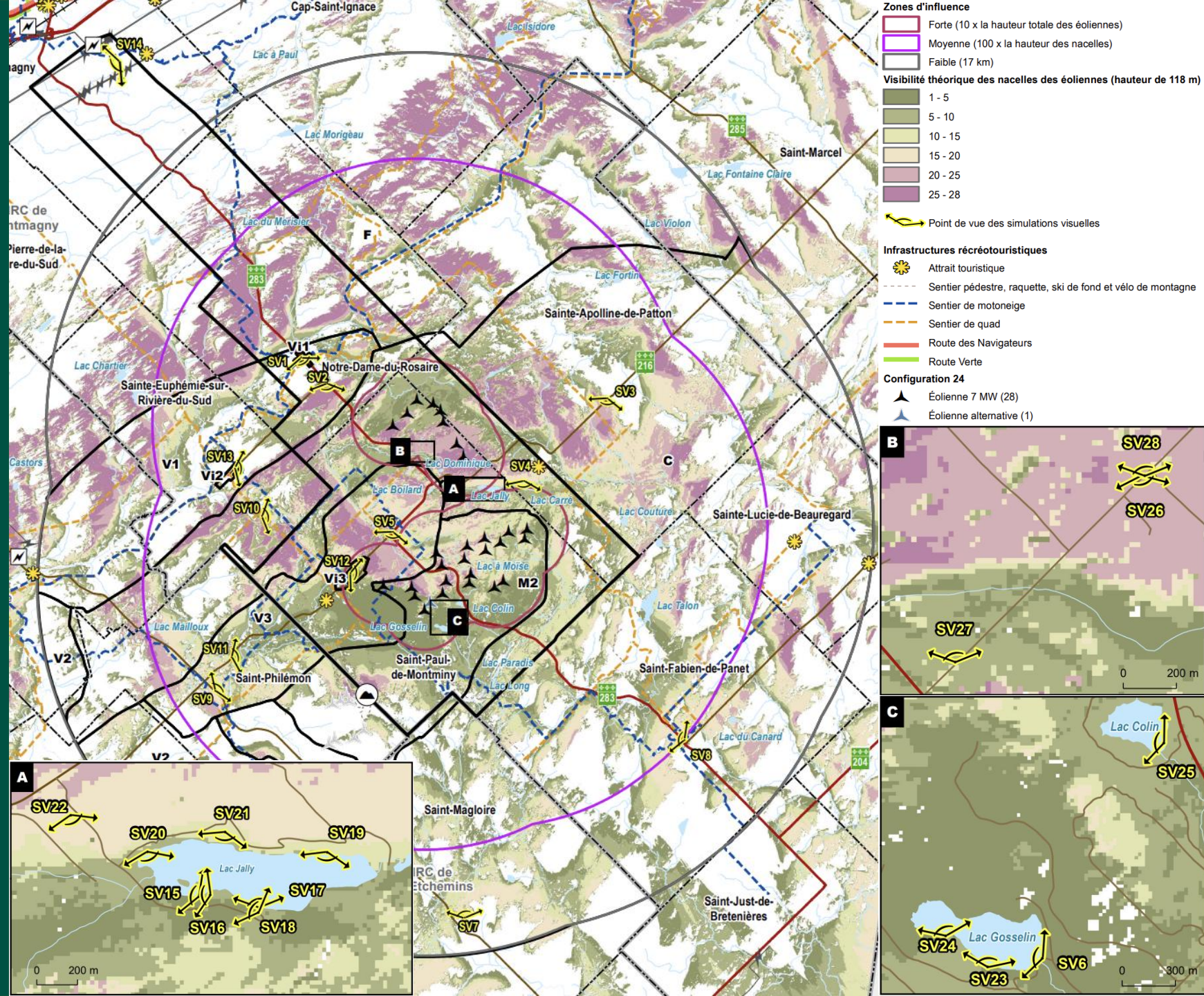
Activités de
**consultation
publique**

Carte de **visibilité**

**Simulations
visuelles** à partir
de points de vue
représentatifs

Évaluation de
l'impact visuel
par unité de
paysage

VISIBILITÉ ET POINTS DE VUE DES SIMULATIONS VISUELLES



Simulations visuelles : sélection des points de vue

Vue ouverte sur le paysage

Concentration relativement élevée d'observateurs permanents

Activités récréotouristiques importantes et densité d'observateurs temporaires

Visibilité des éoliennes selon la carte de visibilité

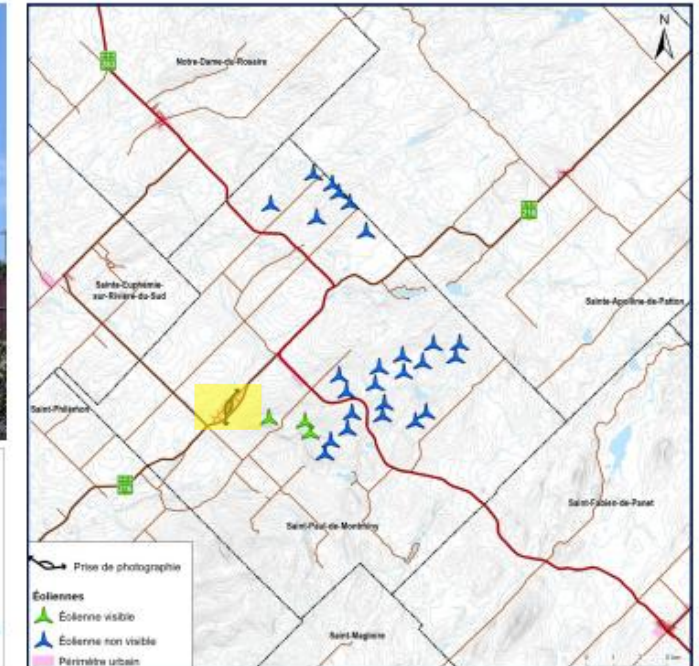
À la demande de citoyens à la suite d'activités de consultations publiques

Simulation visuelle 12 – Église – Saint-Paul-de-Montminy



Panorama original

Localisation



Projet éolien Saint-Paul-de-Montminy	Photographie	Simulation	 N/Réf. : 3453 Date : 18 avril 2024
	Coordonnée X, Y : 315 390, 5 176 755 m MTM, zone : 7 Direction de la photographie : 138° Date de la prise de photo : 2022/09/24	Configuration des éoliennes : 20 Hauteur des tours des éoliennes simulées : 118 m Nombre total d'éoliennes du projet : 26 Nombre d'éoliennes visibles à partir de cet angle de vue : 3 Distance de l'éolienne simulée la plus rapprochée : 1,7 km Distance de l'éolienne simulée la plus éloignée : 3,3 km	

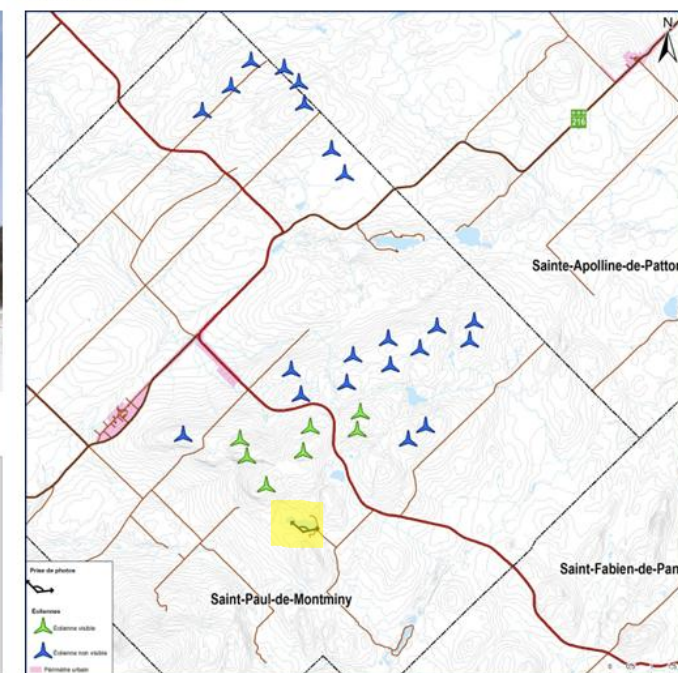
Simulation visuelle 23 – Lac Gosselin



Panorama original



Localisation



<p align="center">Projet éolien</p> <p align="center">Saint-Paul-de-Montheury</p>	<p>Photographie</p>	<p>Simulation</p>	 <p align="right">N/Réf. : 3453</p> <p align="right">Date : 15 octobre 2024</p>
	<p>Coordonnée X, Y 319 908, 5 173 899 m</p> <p>MTM, zone 7</p> <p>Direction de la photographie 15°</p> <p>Date de la prise de photos 2024/04/18</p>	<p>Configuration des éoliennes 24</p> <p>Hauteur des tours des éoliennes simulées 118 m</p> <p>Nombre total d'éoliennes du projet 28</p> <p>Nombre d'éoliennes visibles 7</p> <p>Distance de l'éolienne simulée la plus rapprochée 1,4 km</p> <p>Distance de l'éolienne simulée la plus éloignée 3,2 km</p>	

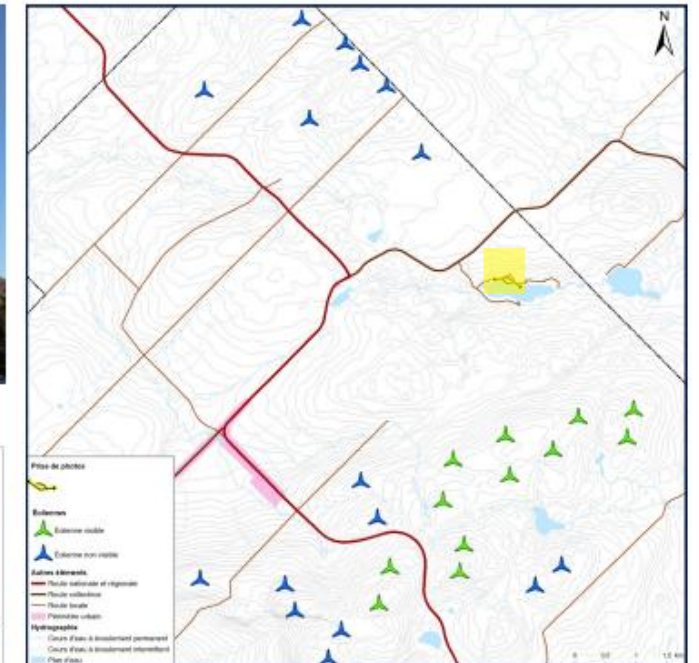
Simulation visuelle 21 – Lac Jally



Panorama original



Localisation



<p>Projet éolien Saint-Paul-de-Montminy</p>	<p>Photographie</p> <p>Coordonnée X, Y 322 015, 5 181 115 m</p> <p>MTM, zone 7</p> <p>Direction de la photographie 202°</p> <p>Date de la prise de photo 2024/04/09</p>	<p>Simulation</p> <p>Configuration des éoliennes 20</p> <p>Hauteur des tours des éoliennes simulées 118 m</p> <p>Nombre total d'éoliennes du projet 28</p> <p>Nombre d'éoliennes visibles à partir de cet angle de vue 12</p> <p>Distance de l'éolienne simulée la plus rapprochée 2,5 km</p> <p>Distance de l'éolienne simulée la plus éloignée 5,7 km</p>	<p>PESCA</p> <p>NRMf : 3453</p> <p>Date : 10 avril 2024</p>
	<p>Prise de photo</p> <ul style="list-style-type: none"> Éolienne visible Éolienne non visible <p>Autres éléments</p> <ul style="list-style-type: none"> Roads Hydrographie 		



Vue vers le nord
Originale



Simulation




Vue vers le sud
Originale



Simulation



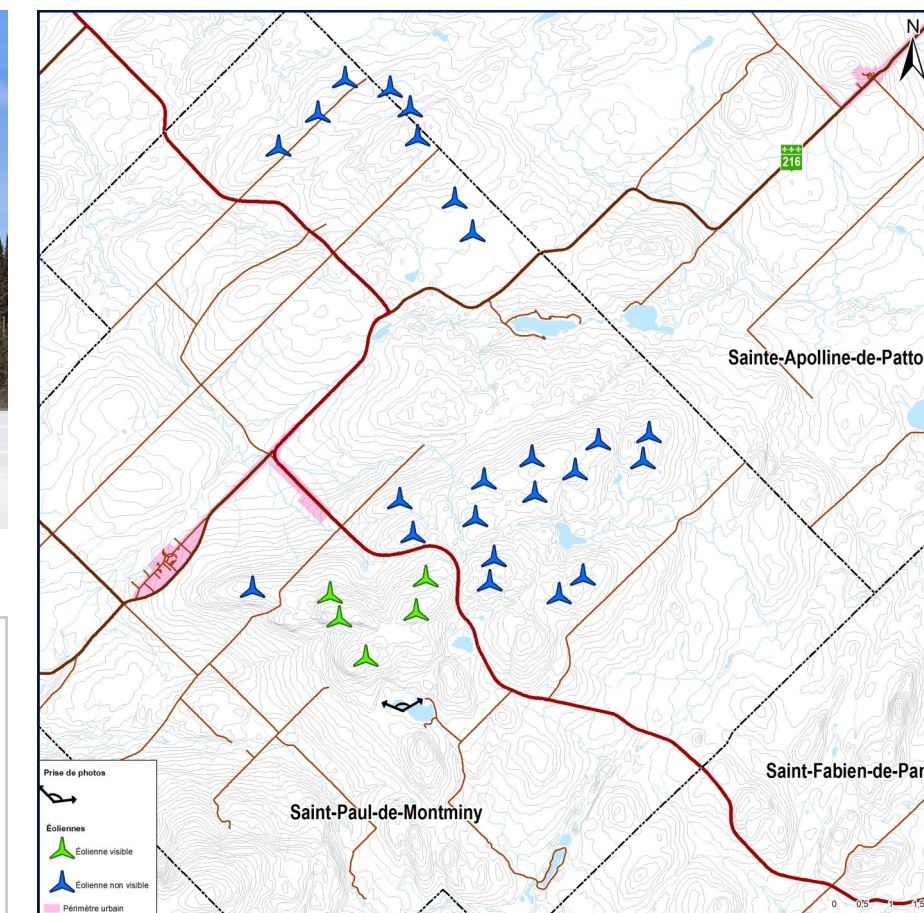
<p>Projet éolien</p> <p>Saint-Paul-de-Montminy</p>	<p>Photographie</p> <p>Latitude 46°52.076N</p> <p>Longitude 70°25.518O</p> <p>Direction des photographies 315° vue nord, 135° vue sud</p> <p>Date de la prise de photo Google street view septembre 2023</p>	<p>Simulation</p> <p>Hauteur des portiques simulés 22 m</p> <p>Nombres de portiques visibles 1</p>	 <p>N/Réf. : 3746</p> <p>Date : 2 juin 2025</p>




Panorama original



Localisation



<p>Projet éolien Saint-Paul-de-Montminy</p>	<p>Photographie</p> <p>Coordonnée X, Y 319 673, 5 174 075 m</p> <p>MTM, zone 7</p> <p>Direction de la photographie 337°</p> <p>Date de la prise de photos 2024/04/18</p>	<p>Simulation</p> <p>Configuration des éoliennes 24</p> <p>Hauteur des tours des éoliennes simulées 118 m</p> <p>Nombre total d'éoliennes du projet 28</p> <p>Nombre d'éoliennes visibles 5</p> <p>Distance de l'éolienne simulée la plus rapprochée 1,1 km</p> <p>Distance de l'éolienne simulée la plus éloignée 2,4 km</p>	 <p>N/Réf. : 3453</p> <p>Date : 15 octobre 2024</p>