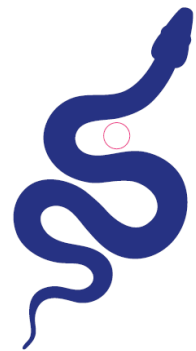


EXTRAITS DE L'ÉTUDE D'IMPACT  
ENVIRONNEMENTAL DU PROJET  
MODERNISATION DU RÉSEAU  
ÉLECTRIQUE ENTRE LES POSTES DE  
SARAGUAY ET ROCKFIELD  
2024

# Couleuvres brunes



**ATTENTION !**  
Habitat de la couleuvre brune ici !



# Protocole du MELCCFP

- 1 Stations d'abris artificiels
- 2 Relevés des stations et recherche active
- 3 6 visites au minimum par saison
- 4 Au printemps et à l'automne

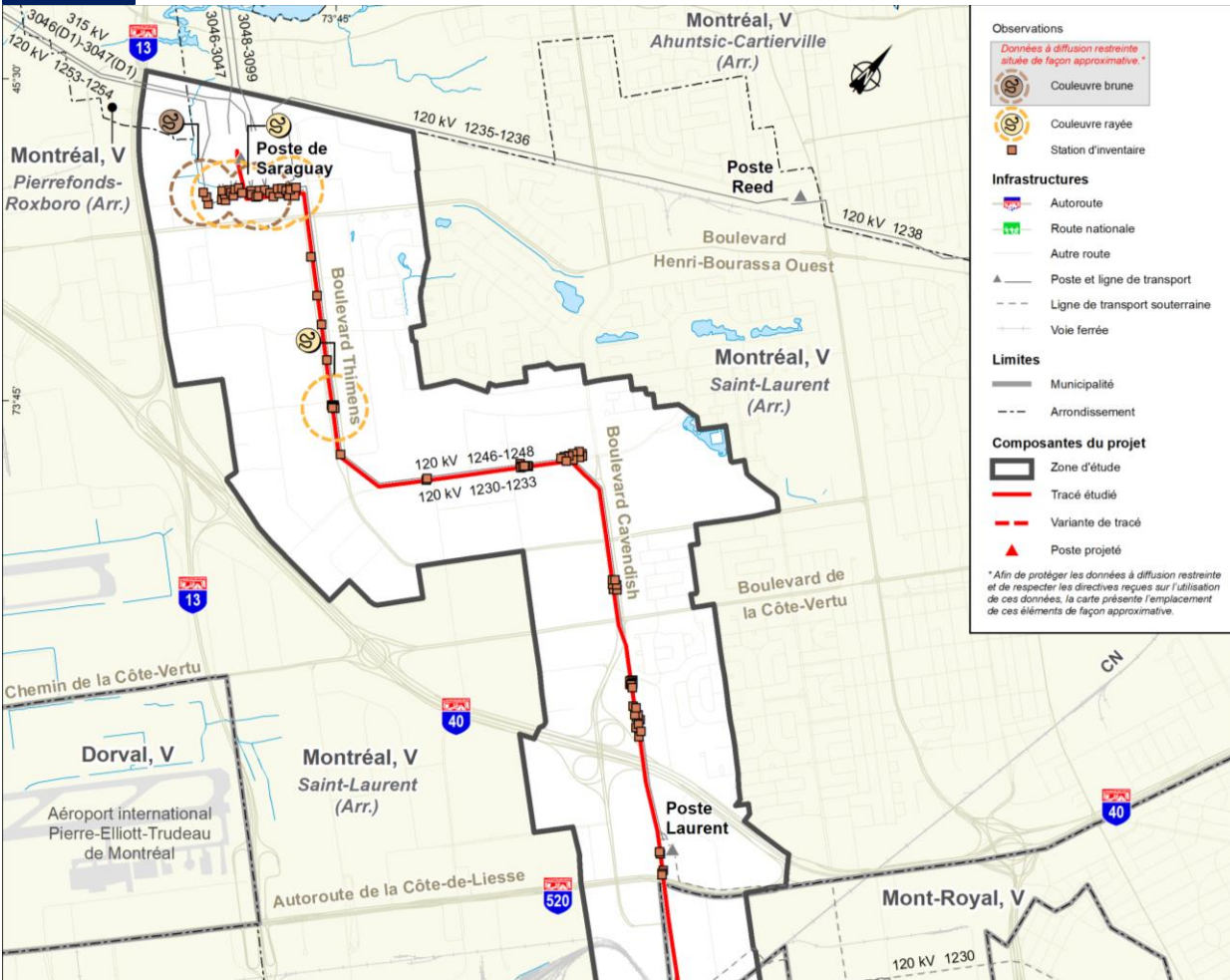
Tableau 3. Résumé de l'effort d'échantillonnage selon la méthode d'inventaire des couleuvres

Périodes	Activités visées	Évaluation environnementale		Répartition des couleuvres (MELCCFP)	
		Effort	Nombre de visites	Effort	Nombre de visites
<b>Recherche active</b>					
Printemps du 1 <sup>er</sup> mai au 30 juin	Reprise des activités après la période d'hibernation, accouplement et migration vers l'habitat estival	1 à 2 h/ha pour moins de 8 ha 0,5 h/ha pour plus de 8 ha	6 à 9 1 visite/semaine	1 à 2 h/ha	5 1-2 visites/semaine
<b>ou</b>			<b>et</b>		
Automne du 1 <sup>er</sup> septembre au 31 octobre	Migration de retour aux hibernacles et accouplement pour certaines espèces	1 à 2 h/ha pour moins de 8 ha 0,5 h/ha pour plus de 8 ha	6 à 9 1 visite/semaine	1 à 2 h/ha	5 1-2 visites/semaine
<b>Grille d'inventaire à l'aide d'abris artificiels</b>					
Printemps du 1 <sup>er</sup> mai au 30 juin	Reprise des activités après la période d'hibernation, accouplement et migration vers l'habitat estival	1 placette tous les 50 m	6 à 9 1 visite/semaine	1 placette tous les 25 m	5 1-2 visites/semaine
<b>ou</b>			<b>et</b>		
Automne du 1 <sup>er</sup> septembre au 31 octobre	Migration de retour aux hibernacles et accouplement pour certaines espèces	1 placette tous les 50 m	6 à 9 1 visite/semaine	1 placette tous les 25 m	5 1-2 visites/semaine

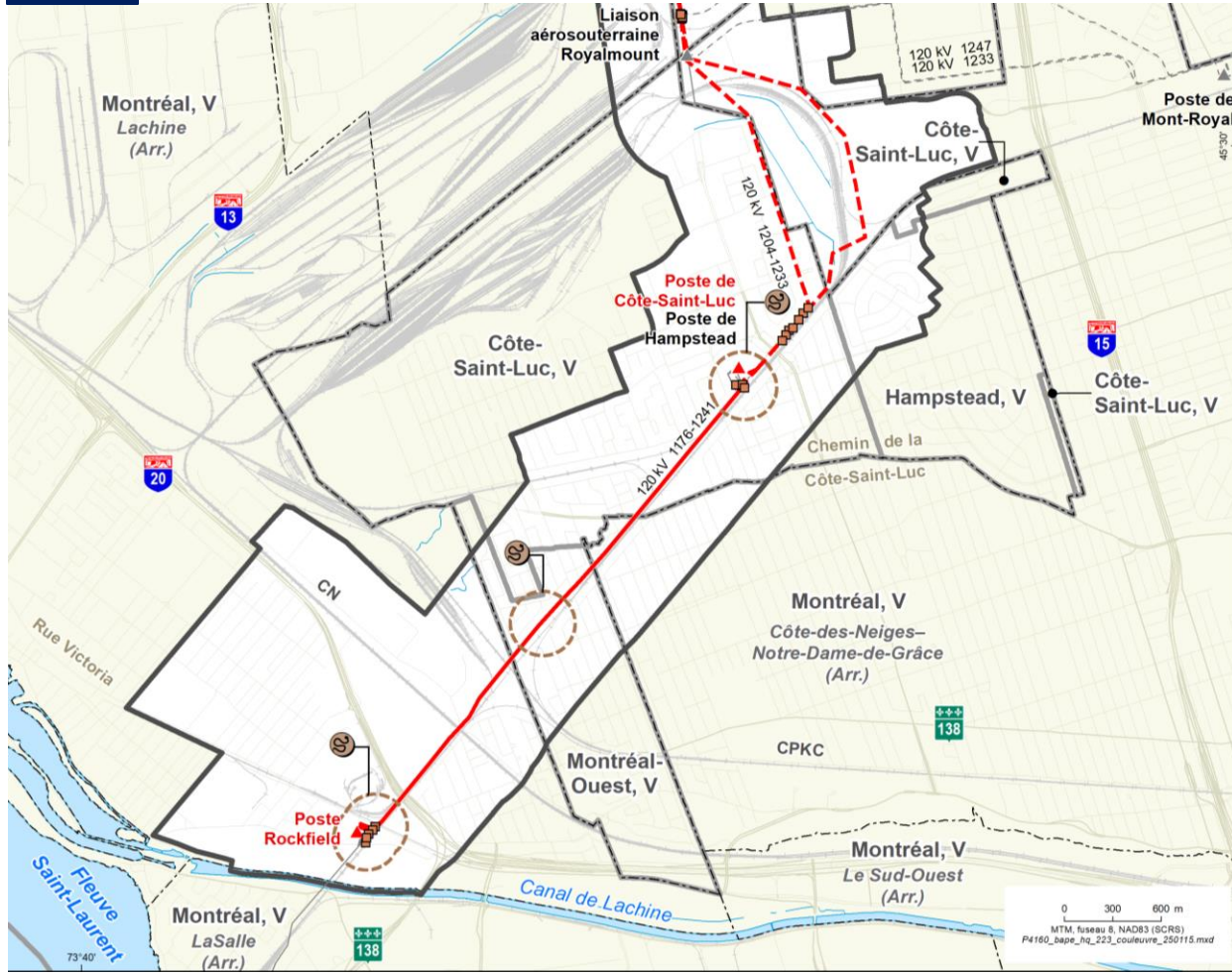
\* Éviter les périodes où la température ambiante dépasse 25 °C. Consulter la DGFa.

# Stations d'inventaires et observations (2019-2020 et 2023)

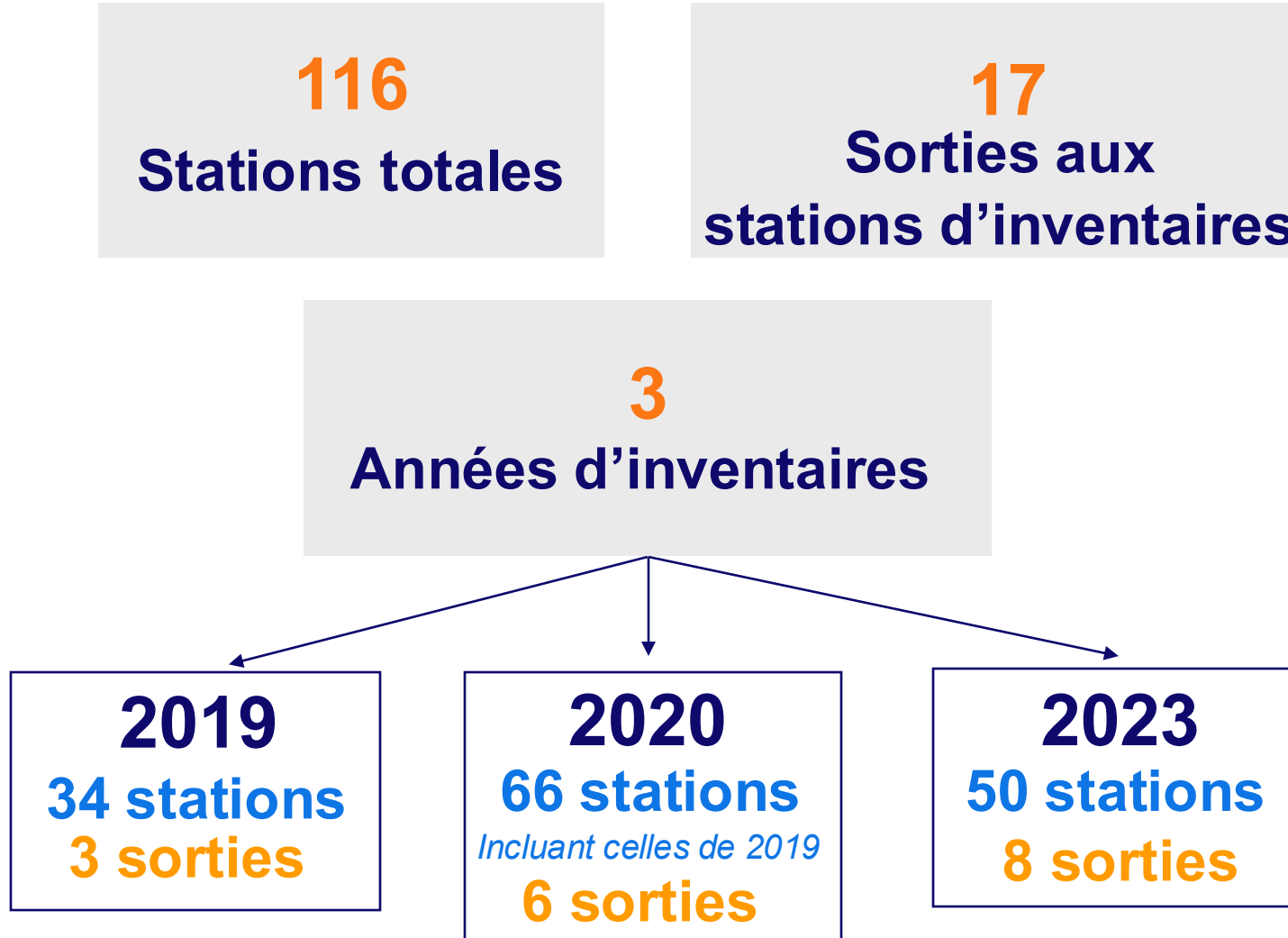
## Nord



## Sud



# Faits saillants



Couleuvre rayée

## Résultats des inventaires

Couleuvre brune : 12

Couleuvre rayée: 6

# Mesures d'atténuation

**1 Période des travaux**  
Pendant la période d'hibernation pour les secteurs ciblés  
(1er novembre au 14 avril)

**2 Programme de capture - relocalisation**  
Si les dates ne peuvent être respectées

Si présence d'hibernacles ou potentiels confirmés

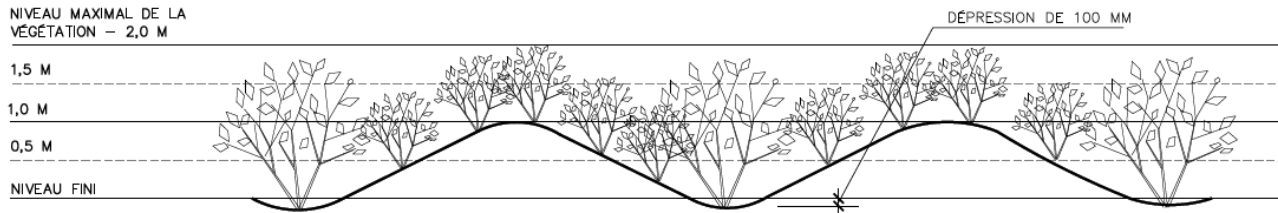
Pose de clôtures à ces endroits (ex: aire de travail des pylônes, propriété de poste)

Les périodes de capture et de relocalisation prescrites dans le Protocole standardisé seront respectées

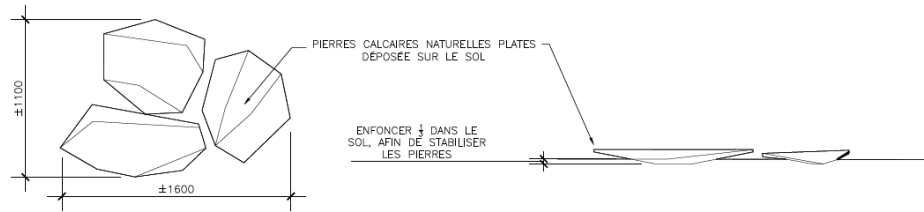
Relocalisation aux sites autorisés par le MELCCFP



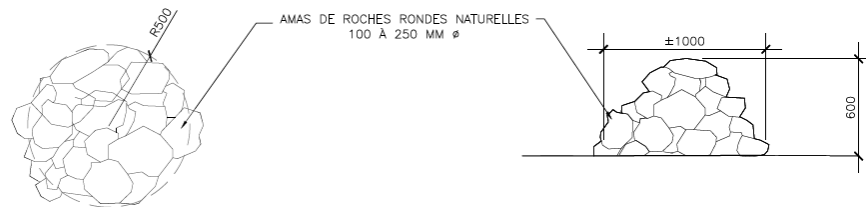
# Exemples d'aménagements favorables pour les couleuvres



VUE EN COUPE - A-A' - PROFIL DU SOL ET DE LA PLANTATION - BUTTONS ET CUVETTES  
ÉCHELLE: 1: 50



DÉTAIL F - AMÉNAGEMENT FAUNIQUE  
STATION POUR COULEUVRES  
ÉCHELLE 1: 20

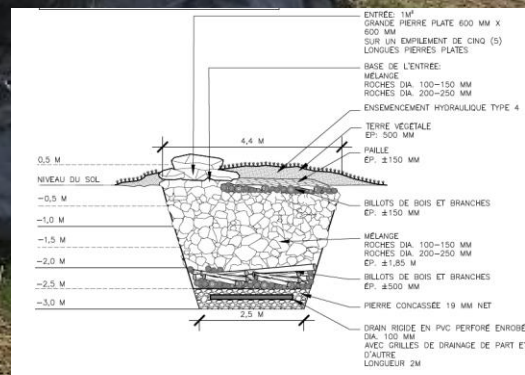


DÉTAIL E - AMÉNAGEMENT FAUNIQUE  
ABRI POUR COULEUVRES  
ÉCHELLE 1: 20



# Suivi environnemental

## Utilisation de l'hibernacle



DÉTAIL D – AMÉNAGEMENT FAUNIQUE  
HIBERNACLE POUR COULEUVRES  
ÉCHELLE 1:50