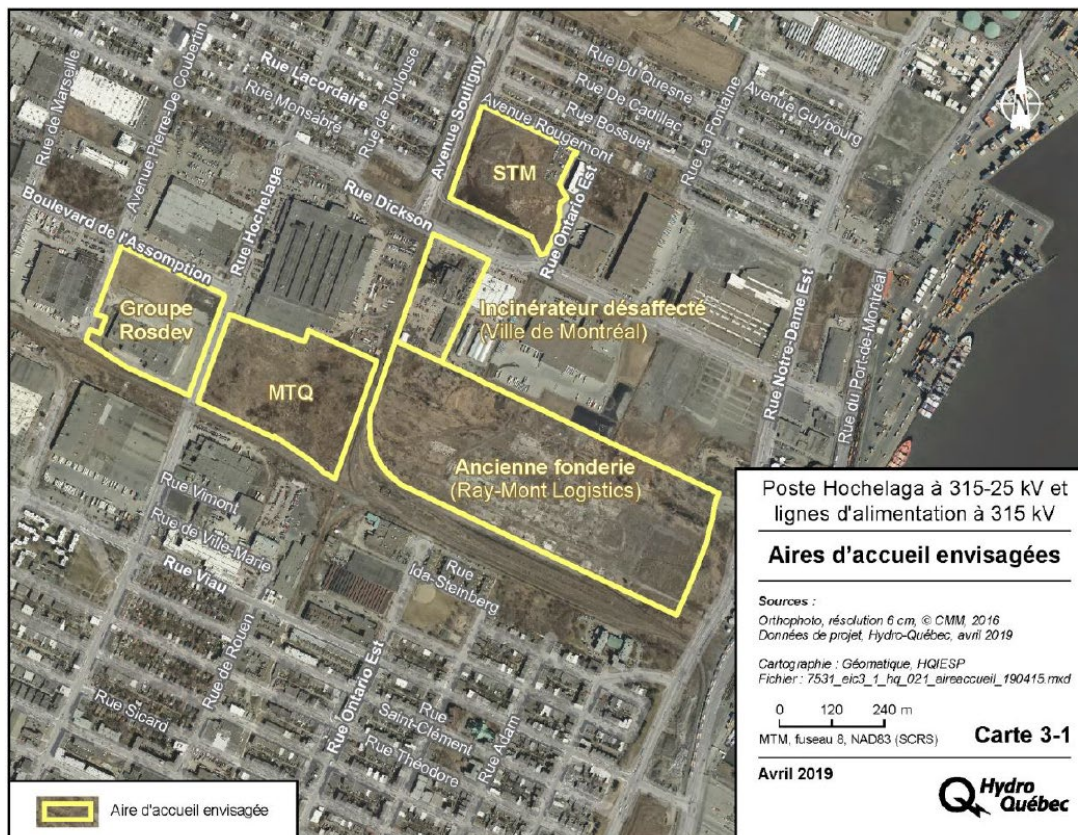


**Carte 3-1 extraite de la page 3-2 de l'étude d'impact initiale de 2019
(voir référence ci-dessous)**

Référence : Hydro-Québec. 2019. Poste Hochelaga à 315-25 kV et lignes d'alimentation à 315 kV. Étude d'impact sur l'environnement. Montréal, Hydro-Québec TransÉnergie.

Carte 3-1 : Aires d'accueil envisagées



Document d'information destiné aux publics concernés par le projet. Pour tout autre usage, communiquer avec : Géomatique, Hydro-Québec Innovation, équipement et services partagés.