



PARCS ÉOLIENS
de la Seigneurie de Beaupré

Des Neiges

385

DA15

Projet éolien Des Neiges –Secteur Charlevoix à
Baie-Saint-Paul et à Saint-Urbain

6211-24-089

Projet éolien Des Neiges – Secteur Charlevoix

Capsule d'information :
Processus d'optimisation
Janvier 2025

Paramètres de conception de projet

Vaste consultation initiée en 2011 pour comprendre les attentes de la communauté

Sept paramètres ont été initialement pris en compte :

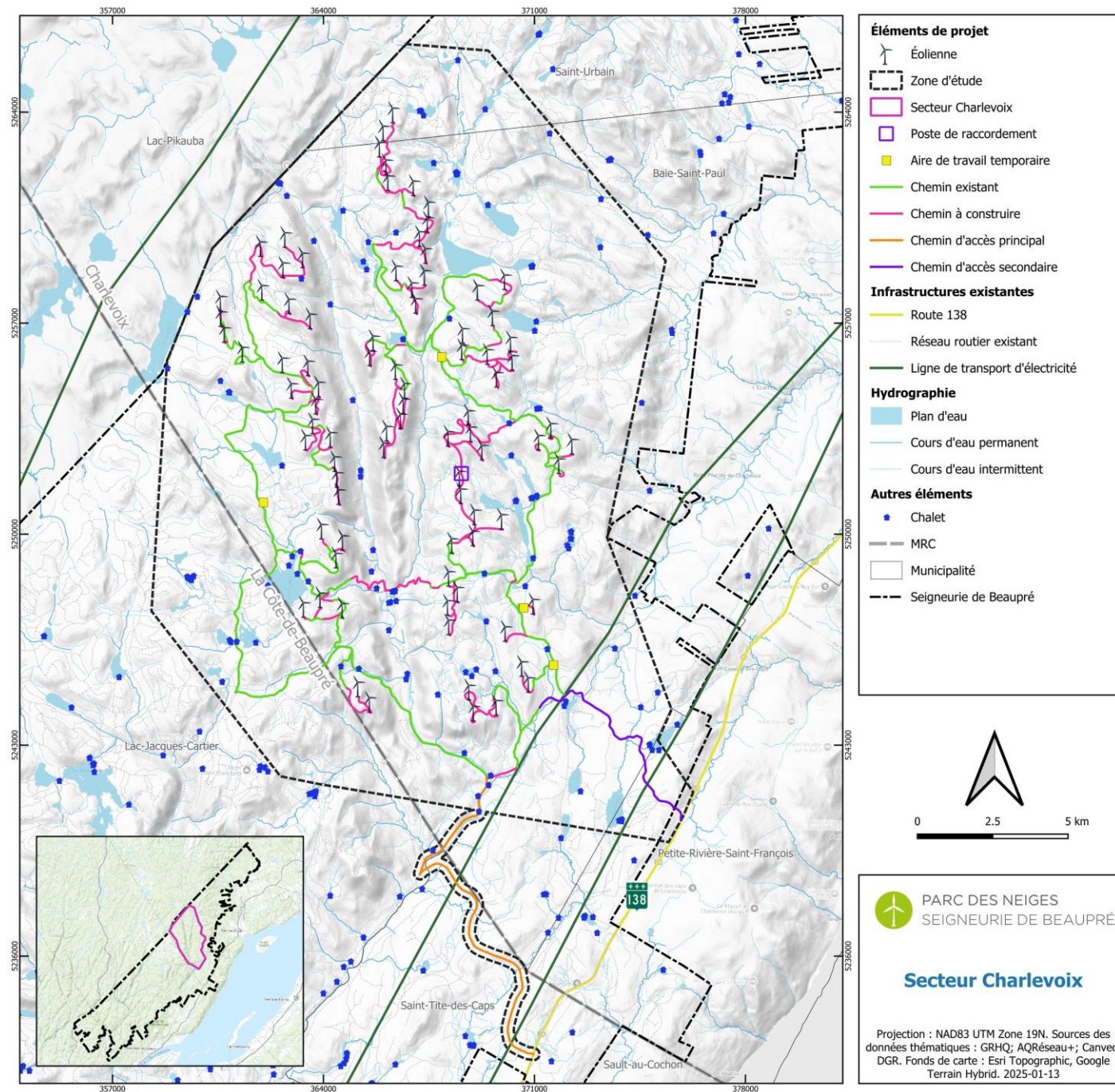
- ✓ Qualité du gisement éolien
- ✓ Impact sur le paysage
- ✓ Climat sonore
- ✓ Distances séparatrices par rapport aux milieux sensibles
- ✓ Topographie
- ✓ Règlementation
- ✓ Distances minimales entre les éoliennes

Configuration 2022 Étude d'impact

86 positions
potentielles

5 à 7 MW par
éolienne

60 à 80
éoliennes



PARCS ÉOLIENS
de la Seigneurie de Beauré

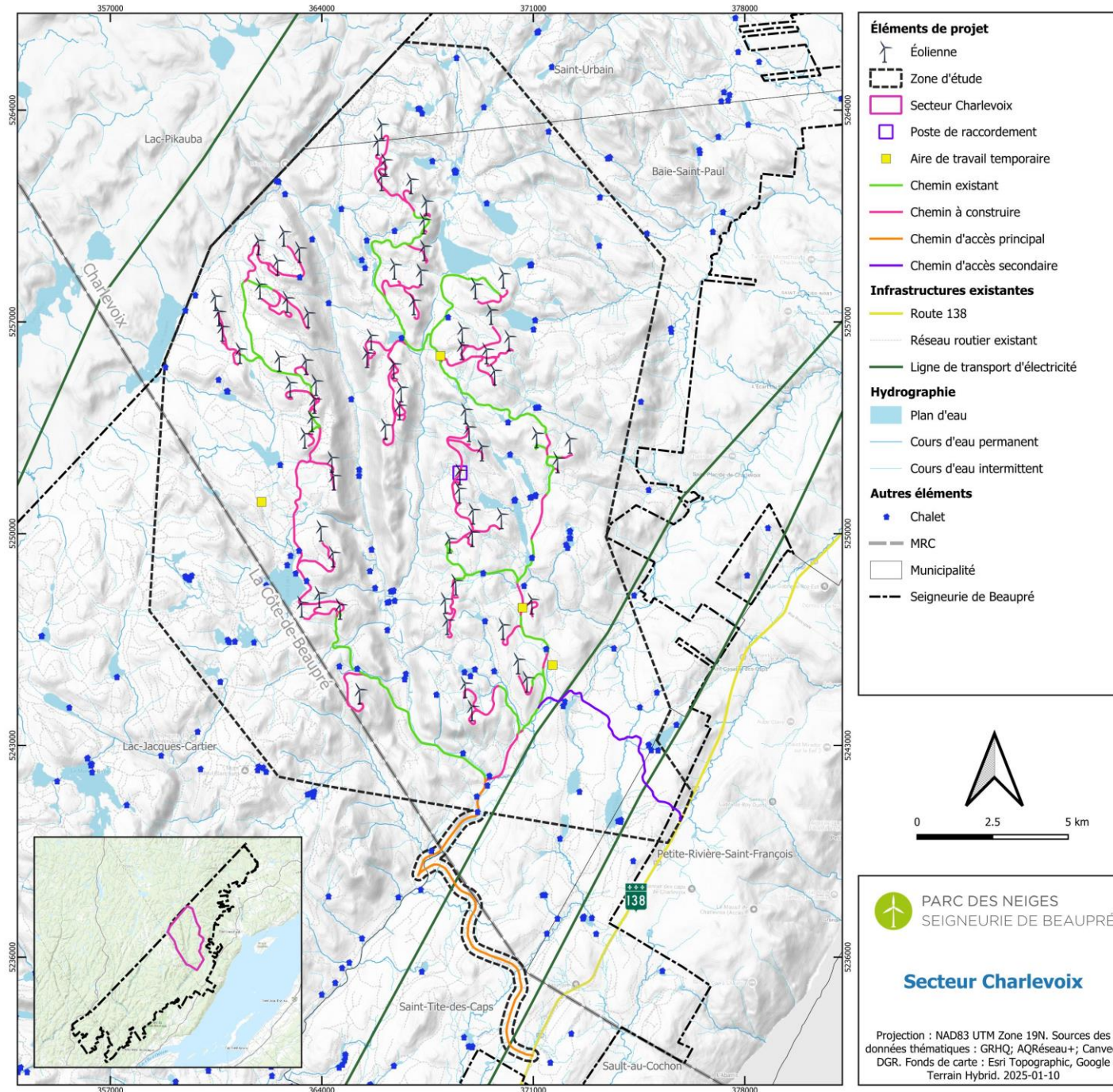
Des Neiges

Optimisation 2023

72 positions
potentielles

6 à 7 MW par
éolienne

57 à 67
éoliennes



PARCS ÉOLIENS
de la Seigneurie de Beauré

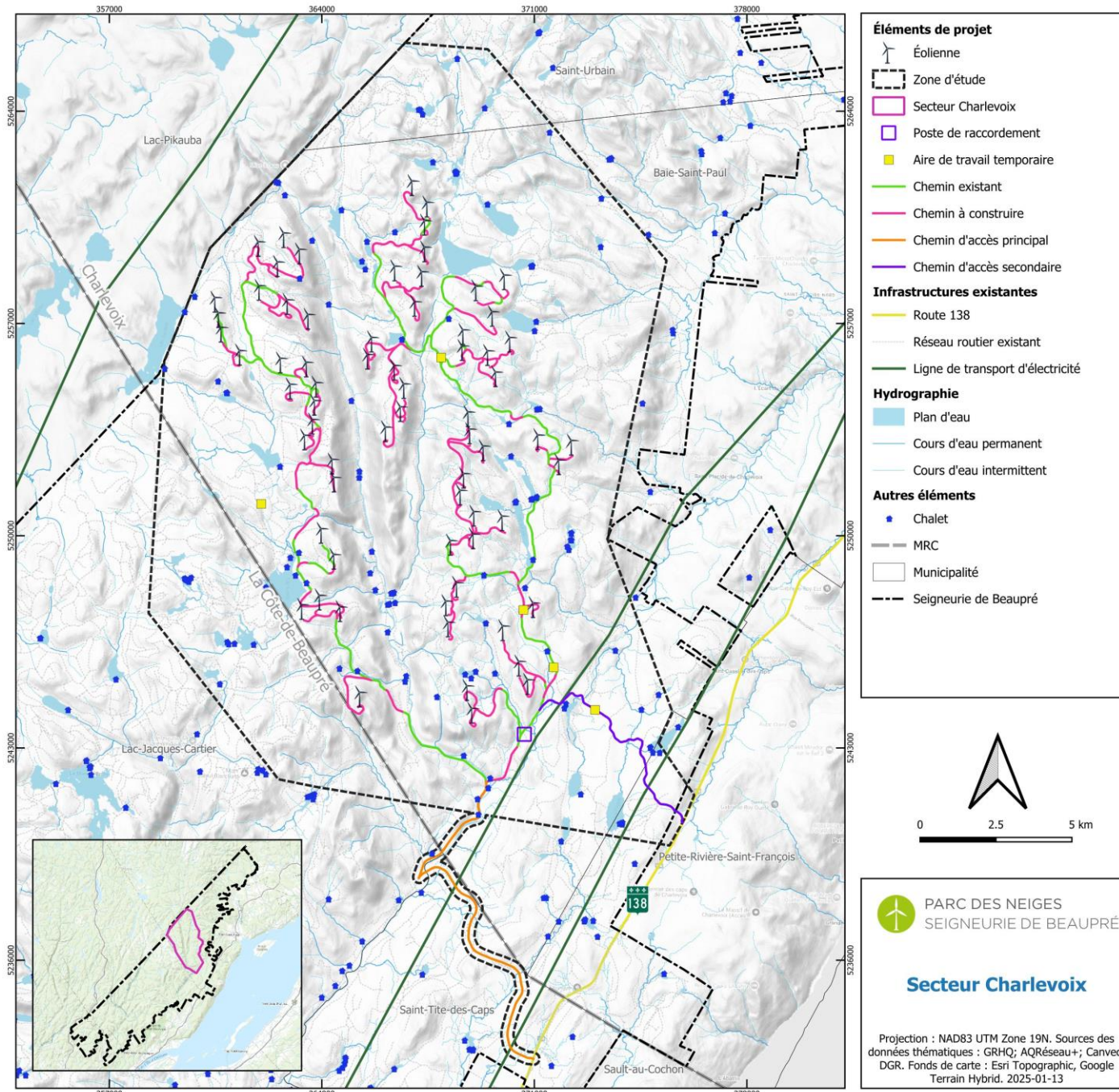
Des Neiges

Optimisation 2024


68 positions potentielles

6 à 7 MW par éolienne

57 à 67 éoliennes



PARCS ÉOLIENS
de la Seigneurie de Beaurpré
Des Neiges

 PARC DES NEIGES
SEIGNEURIE DE BEAUPRÉ

Secteur Charlevoix

Projection : NAD83 UTM Zone 19N. Sources des données thématiques : GRHQ; AQRéseau+; Canvec; DGR. Fonds de carte : Esri Topographic, Google Terrain Hybrid. 2025-01-13

Résultat des optimisations environnementales à ce jour



PARCS ÉOLIENS
de la Seigneurie de Beauré

Des Neiges

- ↳ + de **94 %** d'empiètement en **habitat du Caribou**
- ↳ + de **36%** d'empiètement sur les **milieux humides**
- ↳ + de **20 %** d'empiètement sur les **milieux hydriques**
- ↳ + de **44 %** d'empiètement en **habitat optimal de la grive de Bicknell**
- ↳ + de **16 %** d'empiètement en **habitat sous-optimal de la grive de Bicknell**

Optimisation finale à venir en 2025



PARCS ÉOLIENS
de la Seigneurie de Beaupré

Des Neiges

Sélection des 57 à 67 positions finales en fonction des paramètres suivants :

- Choix du modèle d'éolienne
- Distances minimales entre les éoliennes
- Impacts sur le paysage
- Impacts sur les espèces à statut
- Impacts sur les milieux humides et hydriques
- Capacité de production
- Constructibilité et coûts





PARCS ÉOLIENS
de la Seigneurie de Beaupré

Des Neiges

MERCI

Contact :
info@parcseoliensseigneuriedebeaupre.com