



PARCS ÉOLIENS
de la Seigneurie de Beaupré

Des Neiges

385

DA13

Projet éolien Des Neiges –Secteur Charlevoix à
Baie-Saint-Paul et à Saint-Urbain

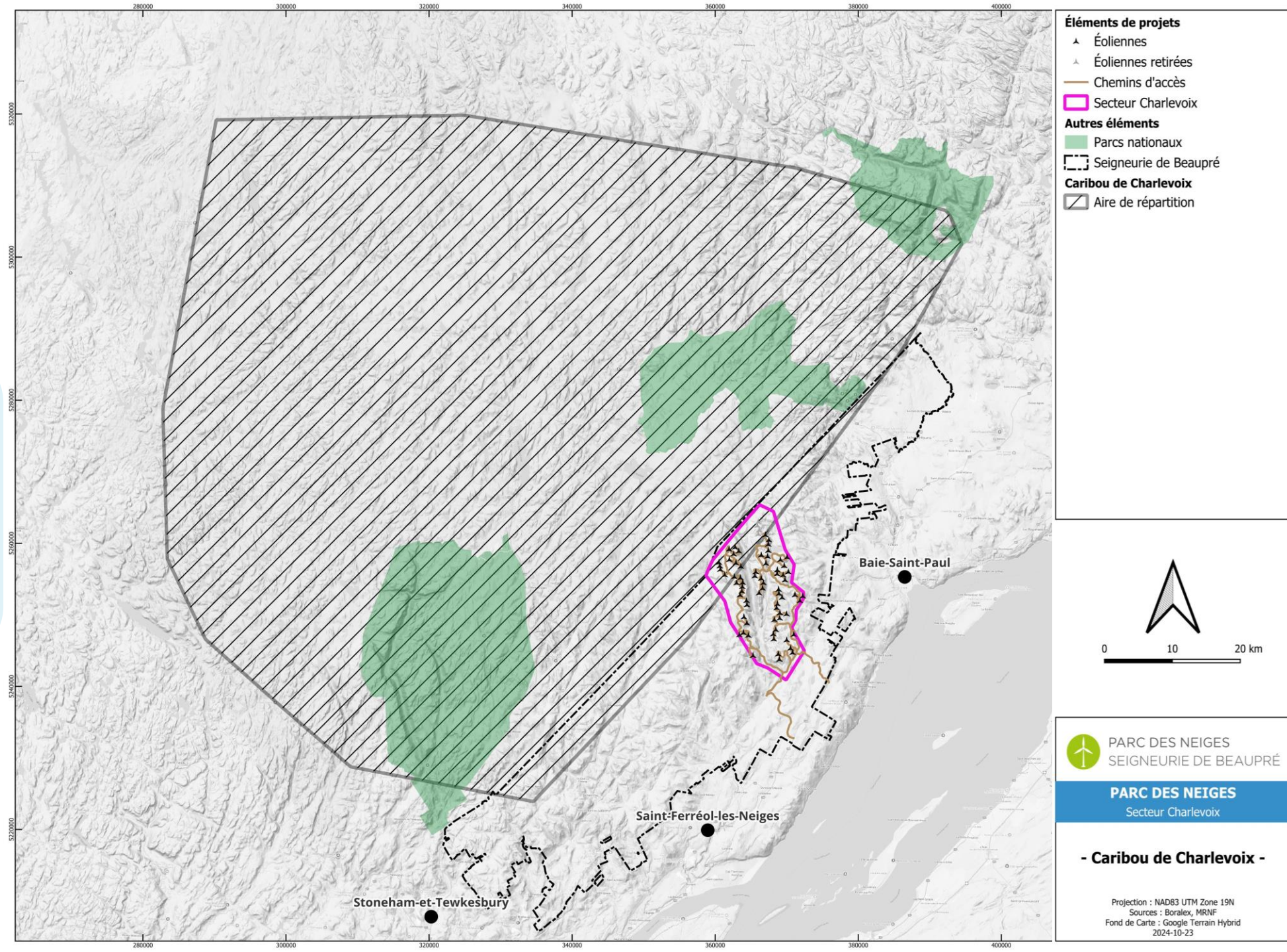
6211-24-089

Projet éolien Des Neiges – Secteur Charlevoix

Capsule d'information :
Caribou forestier de Charlevoix
Janvier 2025

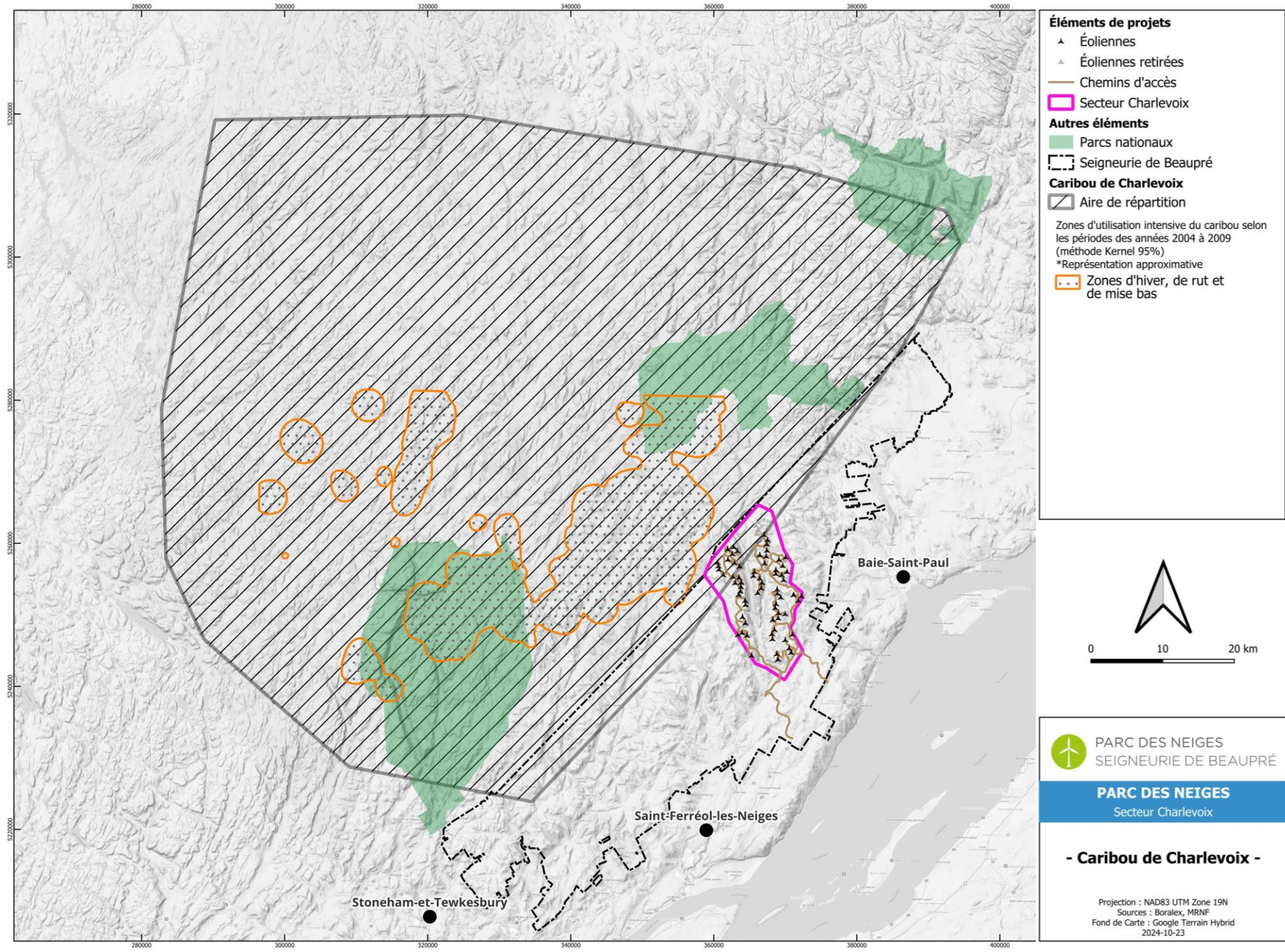
Caribou forestier

L'aire de répartition est un périmètre englobant servant à déterminer si des études de fréquentation ou d'habitat doivent être réalisées dans l'étude d'impact



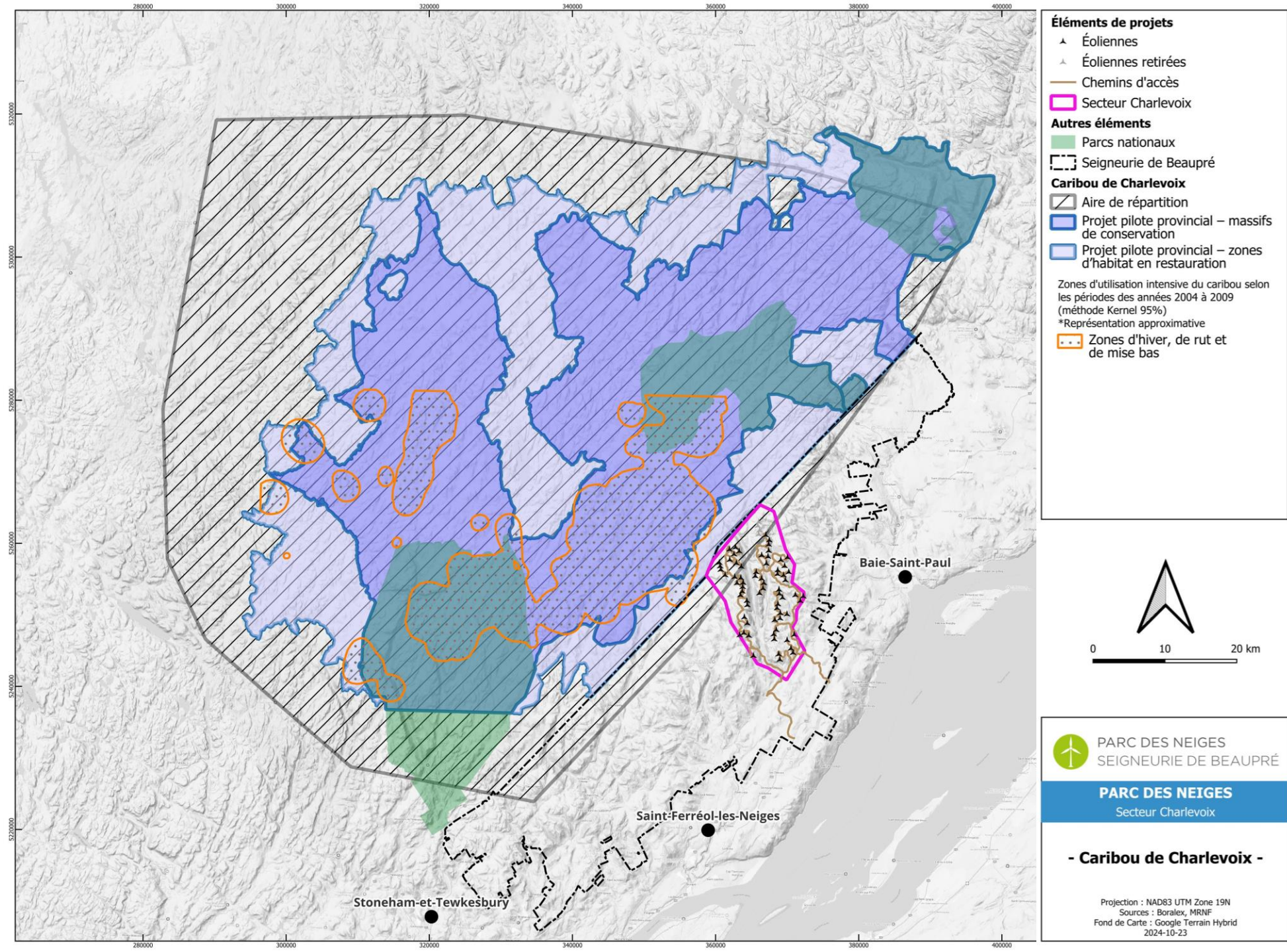
Caribou forestier

Les données de fréquentation historique disponibles ne démontrent pas de fréquentation dans la zone du projet



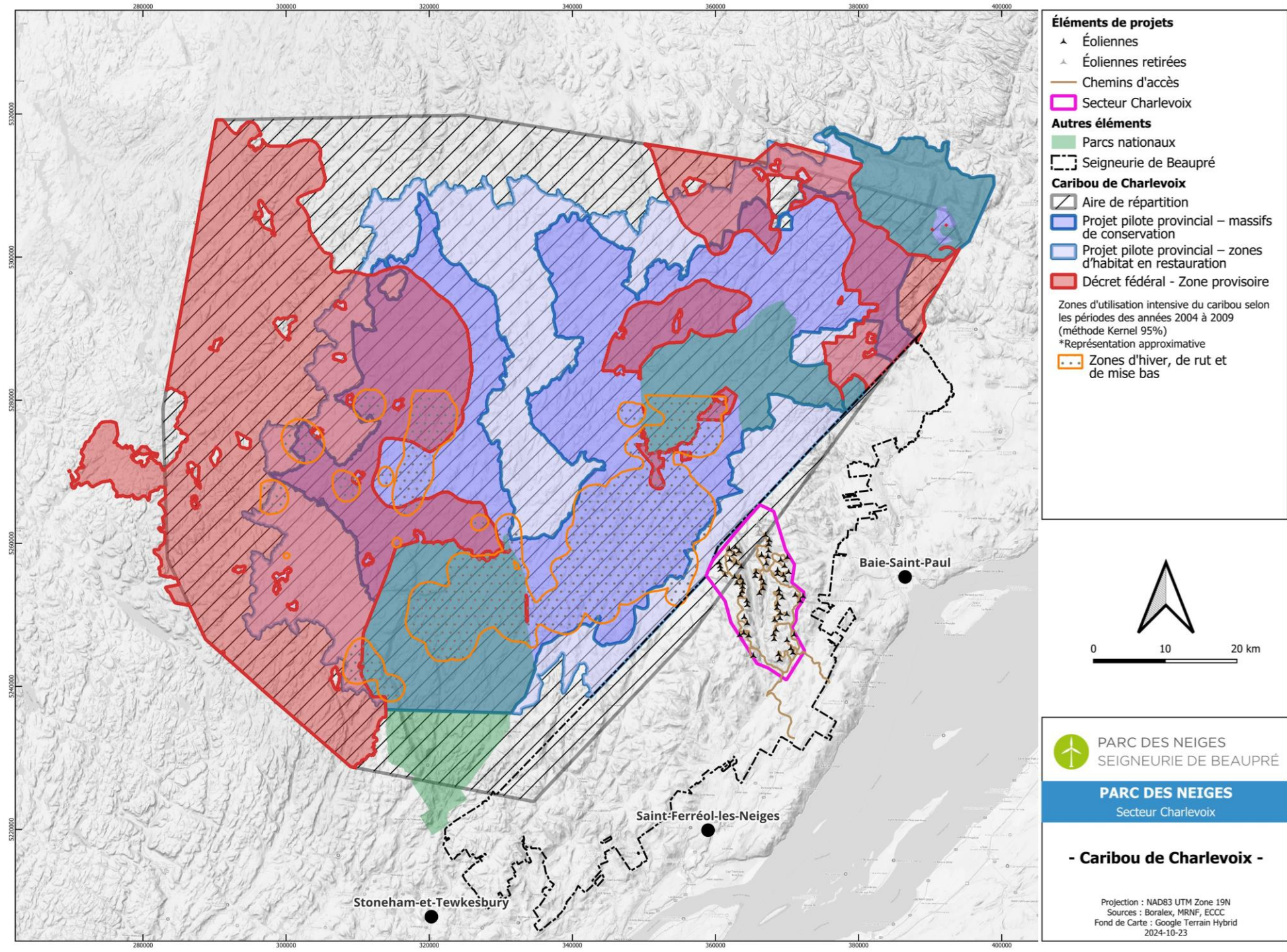
Caribou forestier

La zone du projet est située à l'extérieur du territoire ciblé par le Projet pilote du gouvernement du Québec pour le rétablissement du caribou



Caribou forestier

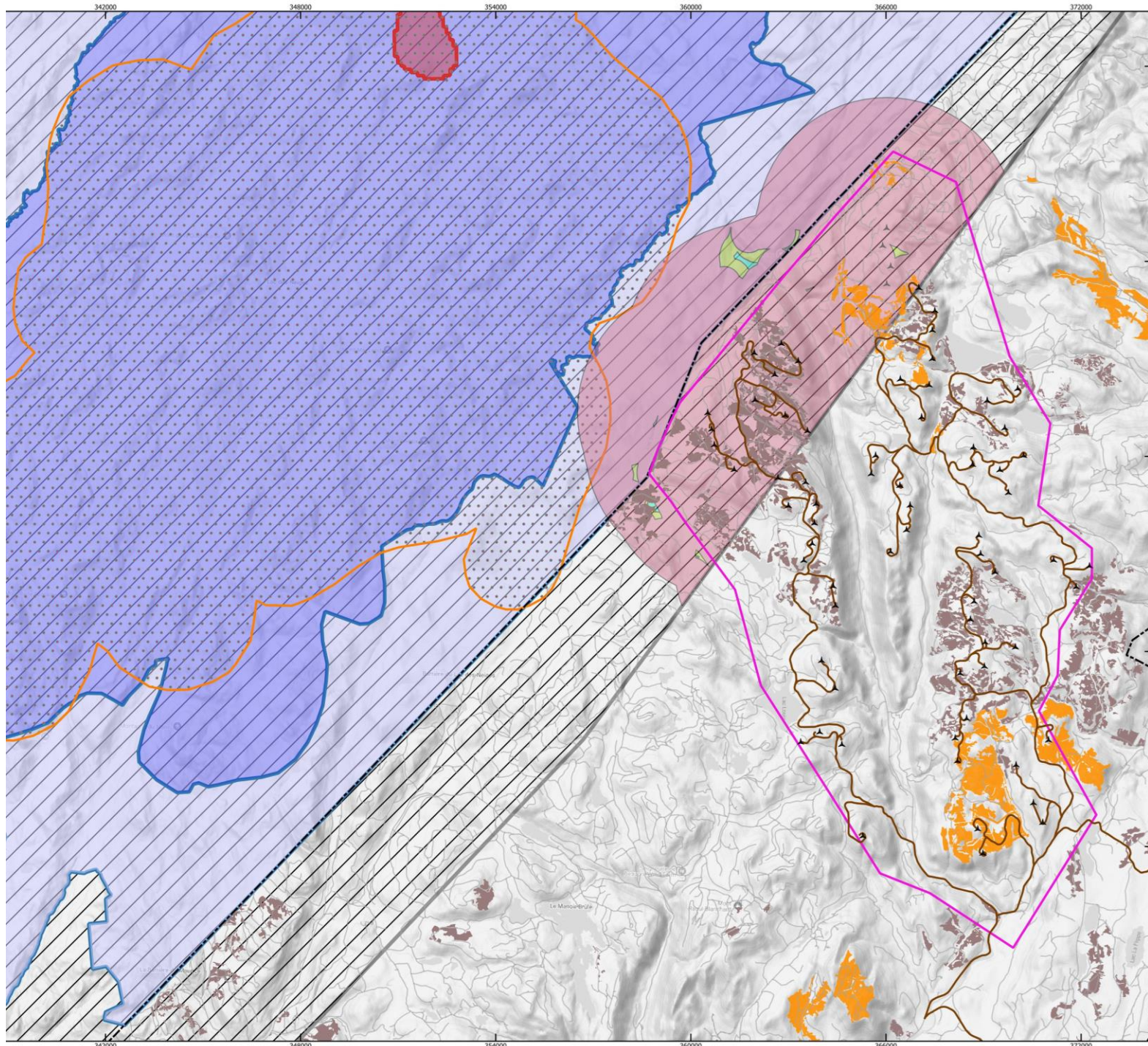
La zone du projet est située à l'extérieur du territoire ciblé par le projet de Décret d'urgence du gouvernement fédéral visant à protéger l'habitat du caribou



Caribou forestier

Taux de perturbation dans un rayon de 4 km des éoliennes

sans le projet : 98,5 %
avec le projet : 98,505 %



Éléments de projets

- ▲ Éoliennes
- ▲ Éoliennes retirées
- Chemins d'accès
- ▭ Secteur Charlevoix

Autres éléments

- ▭ Parcs nationaux
- Chemin forestier
- - - Seigneurie de Beaupré
- ▭ RAIF (récolte 2020-2024)
- ▭ PAIF (planification 2025)

Caribou de Charlevoix

- ▭ Aire de répartition
- ▭ Projet pilote provincial – massifs de conservation
- ▭ Projet pilote provincial – zones d'habitat en restauration
- ▭ Décret fédéral - Zone provisoire

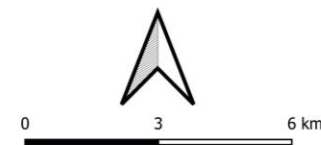
Zones d'utilisation intensive du caribou selon les périodes des années 2004 à 2009 (méthode Kernel 95%)

*Représentation approximative

- ▭ Zones d'hiver, de rut et de mise bas

Analyse de l'habitat essentiel dans un rayon de 4 km autour des éoliennes situées dans l'aire de répartition

- ▭ Zones non perturbées
- ▭ Perturbations anthropiques temporaires
- ▭ Perturbations anthropiques permanentes



 PARC DES NEIGES
SEIGNEURIE DE BEAUPRÉ

PARC DES NEIGES
Secteur Charlevoix

- Caribou de Charlevoix -

Projection : NAD83 UTM Zone 19N
Sources : Boralex, MRNF, ECCC, Pesca, DGR
Fond de Carte : Google Terrain Hybrid
2025-01-22

Caribou forestier

Principales conclusions des études



PARCS ÉOLIENS
de la Seigneurie de Beauré

Des Neiges

Étude d'impact sur l'environnement :

Le projet n'augmenterait pas de façon significative le niveau de perturbation des habitats dans l'aire de répartition du caribou

Raisons clés :

- ✓ Localisé dans un **habitat déjà hautement perturbé**
- ✓ Les données historiques disponibles ne démontrent **pas de fréquentation** dans la zone du projet
- ✓ Projet **hors des zones de rétablissement** visées par les gouvernements provincial et fédéral
- ✓ **L'exploitation forestière** et les activités de villégiature se poursuivront pour un avenir prévisible



Étude distincte de Daniel Fortin⁽¹⁾ avec la participation de Steeve Coté⁽²⁾ :

L'habitat dans le secteur du projet est inadéquat pour contribuer au rétablissement de la population de caribous de Charlevoix, et ce, avec ou sans projet.

Le projet éolien comporterait peu de risques pour le rétablissement de la population de caribous de Charlevoix.

(1) Daniel Fortin, PhD, zoologie (spécialiste grande faune et caribou)

(2) Steeve Coté, PhD, biologie (spécialiste grande faune et caribou)

Caribou forestier

Application de la séquence « Éviter-Minimiser-Compenser » dans l'aire de répartition du caribou



PARCS ÉOLIENS
de la Seigneurie de Beauré

Des Neiges

Éviter:

- **6 éoliennes retirées** de l'aire de répartition éliminant 94% des perturbations permanentes potentielles du projet

Minimiser:

- Maximisation de l'utilisation des **chemins existants**
- Modèle de grue qui **minimise la dimension des aires d'assemblage**
- **Reboisement des emprises** en bordure des chemins et des aires d'assemblage
- **Réduction des surfaces** des chemins et des aires d'assemblage par revégétalisation après la construction

Compenser:

- **Programme de compensation** favorisant le rétablissement du caribou

Caribou forestier

Programme de compensation proposé



PARCS ÉOLIENS
de la Seigneurie de Beauré

Des Neiges

Création d'un comité avisé:

Composé de spécialistes du caribou intéressés :

- ✓ MELCCFP
- ✓ Premières Nations
- ✓ Chercheurs universitaires
- ✓ Organismes environnementaux
- ✓ Initiateur

Objectifs:

Prioriser et préciser les mesures du programme de compensation

Principale mesure proposée:

Ratio minimum de 2 pour 1: chaque km de nouveaux chemins dans l'aire de répartition serait compensé par la fermeture de 2 km de chemins forestiers dans les **zones de rétablissement ciblées** par les gouvernements

Autres mesures potentielles suggérées par les experts consultés:

- **Fermeture de tronçons existants**, lorsque nécessaire de créer des doublons de chemins dans l'aire de répartition, en concertation avec les utilisateurs du territoire
- **Contrôle des prédateurs**
- **Projets de recherche** en lien avec le rétablissement du caribou
- Contributions aux **mesures de gestion temporaires** du caribou
- etc.

Enveloppe de 1 M\$ à déployer dans les 5 ans suivant la mise en service du projet

Références

- **Daniel Fortin (PhD, zoologie), avec le support de Steeve Coté (PhD, biologie). 2025.** *Évaluation de l'impact du projet éolien des Neiges-secteur Charlevoix sur la population de caribous de Charlevoix et propositions de mesures d'atténuation.*
- **Environnement et Changements climatiques Canada. 2024.** *Document de travail : Portée proposée d'un décret en vertu de l'article 80 de la Loi sur les espèces en péril pour assurer la protection du caribou, population boréale (*Rangifer tarandus*). [en ligne] <https://www.canada.ca/fr/environnement-changement-climatique/services/registre-public-especes-peril/renseignements-connexes/document-travail-proposee-decret-article-80-protection-caribou-population-boreal.html>*
- **Ministère de l'Environnement, de la Lutte contre les changements climatiques, de la Faune et des Parcs (MELCCFP), Ministère des Ressources naturelles et des Forêts (MRNF). 2024.** *Mesures de conservation pour les caribous forestiers et les caribous montagnards de la Gaspésie et leur habitat – Consultation dans le contexte des projets pilotes pour la population de caribous forestiers de Charlevoix et la population de caribous montagnards de la Gaspésie – Printemps 2024. [en ligne] <https://cdn-contenu.quebec.ca/cdn-contenu/adm/min/environnement/strategie/caribous/projets-pilotes-caribous.pdf>*
- **Ministère des Ressources naturelles et de la Faune. 2012.** *Carte – Zones d'utilisation intensive du caribou selon les périodes des années 2004 à 2009 (méthode Kernel 95 %).*