

**Société portuaire
du Bas-Saint-Laurent
et de la Gaspésie**

Québec



384

DA1

Programme décennal de dragage
d'entretien au port de Gros-Cacouna

6211-02-149

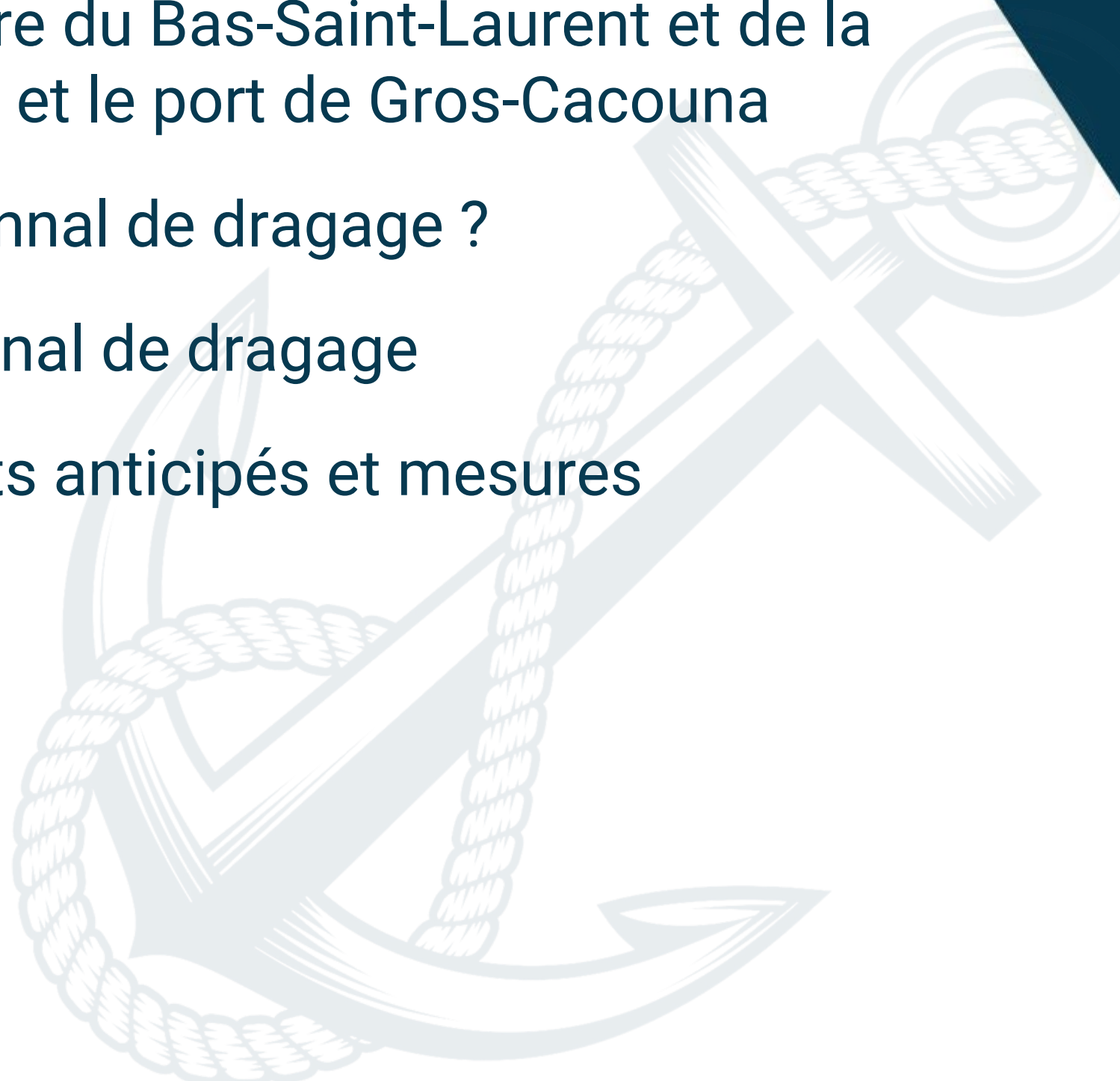
PROGRAMME DÉCENNAL DE DRAGAGE D'ENTRETIEN AU PORT DE GROS-CACOUNA

Première partie de l'audience publique du BAPE

28 octobre 2024

Déroulement

1. La Société portuaire du Bas-Saint-Laurent et de la Gaspésie (SPBSG) et le port de Gros-Cacouna
2. Pourquoi un décennal de dragage ?
3. Le projet de décennal de dragage
4. Les enjeux, impacts anticipés et mesures d'atténuation
5. En résumé



1. LA SOCIÉTÉ PORTUAIRE DU BAS-SAINT-LAURENT ET DE LA GASPÉSIE (SPBSG) ET LE PORT DE GROS-CACOUNA

En 2020, le gouvernement fédéral transfère les installations portuaires de Gros-Cacouna, Rimouski, Matane et Gaspé au **gouvernement du Québec**.

MANDAT DE LA SPBSG

- Provient du ministère des Transports et de la Mobilité durable (MTMD)
- Exploitation, entretien, mise à niveau et développement des infrastructures portuaires de Gros-Cacouna, Rimouski, Matane et Gaspé



PORT DE GROS-CACOUNA



Crédit photo : Réjean Boucher



Crédit photo : Réjean Boucher

ORIENTATION STRATÉGIQUE

Mettre en valeur les grands espaces d'entreposage pour le transit de marchandises
pour optimiser le trafic maritime

ACTIVITÉS PORTUAIRES AU PORT DE GROS-CACOUNA

Moyenne de navires par année

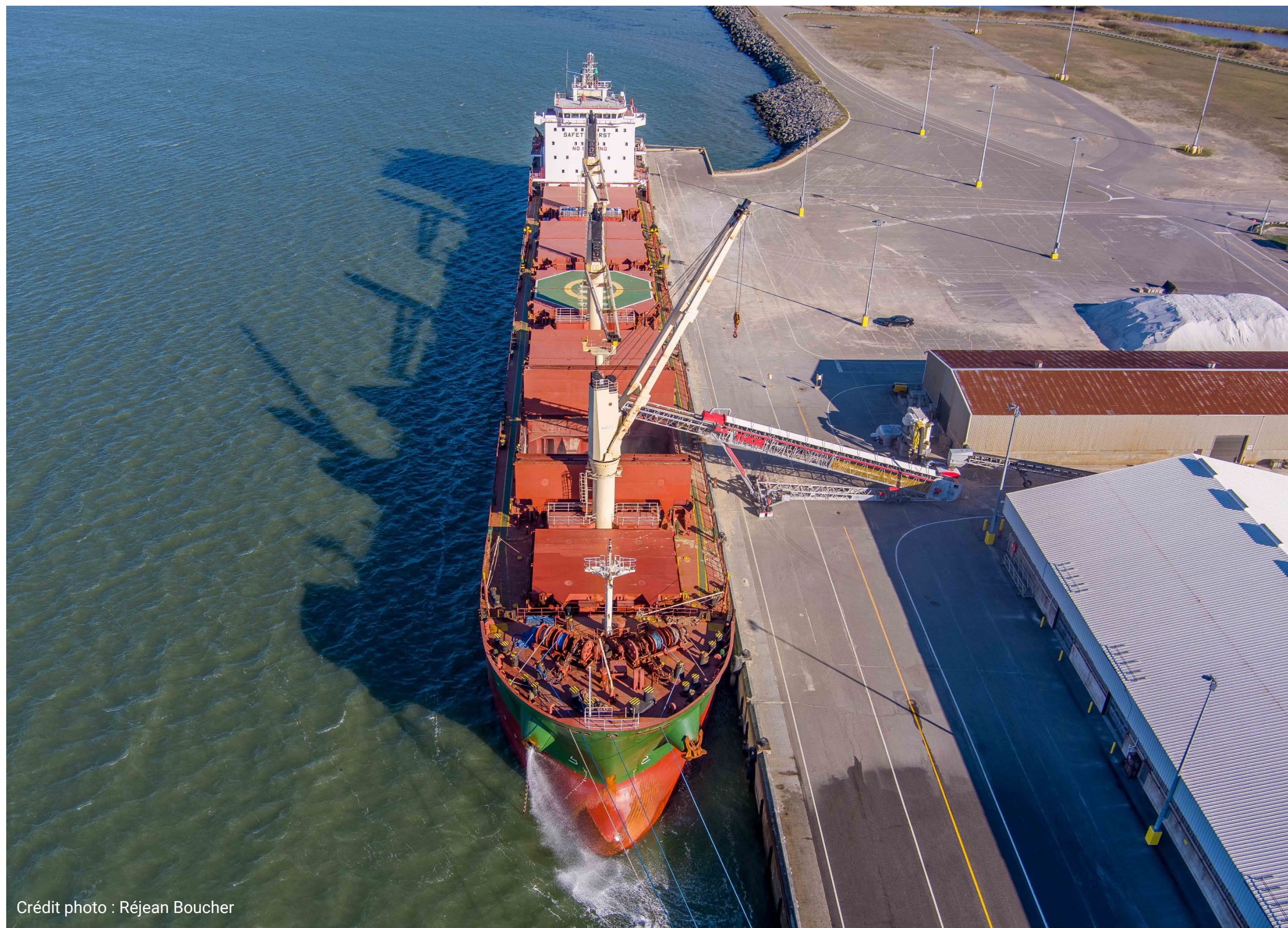
75

Tonnage métrique/an

215 000

Emplois directs et indirects liés aux activités

2000



Crédit photo : Réjean Boucher

2. POURQUOI UN DÉCENNAL DE DRAGAGE ?

SITUATION ACTUELLE :

- Sédimentation **naturelle** et **continue** dans le havre et les postes à quai
- Profondeur d'eau actuelle insuffisante pour assurer la sécurité des navires



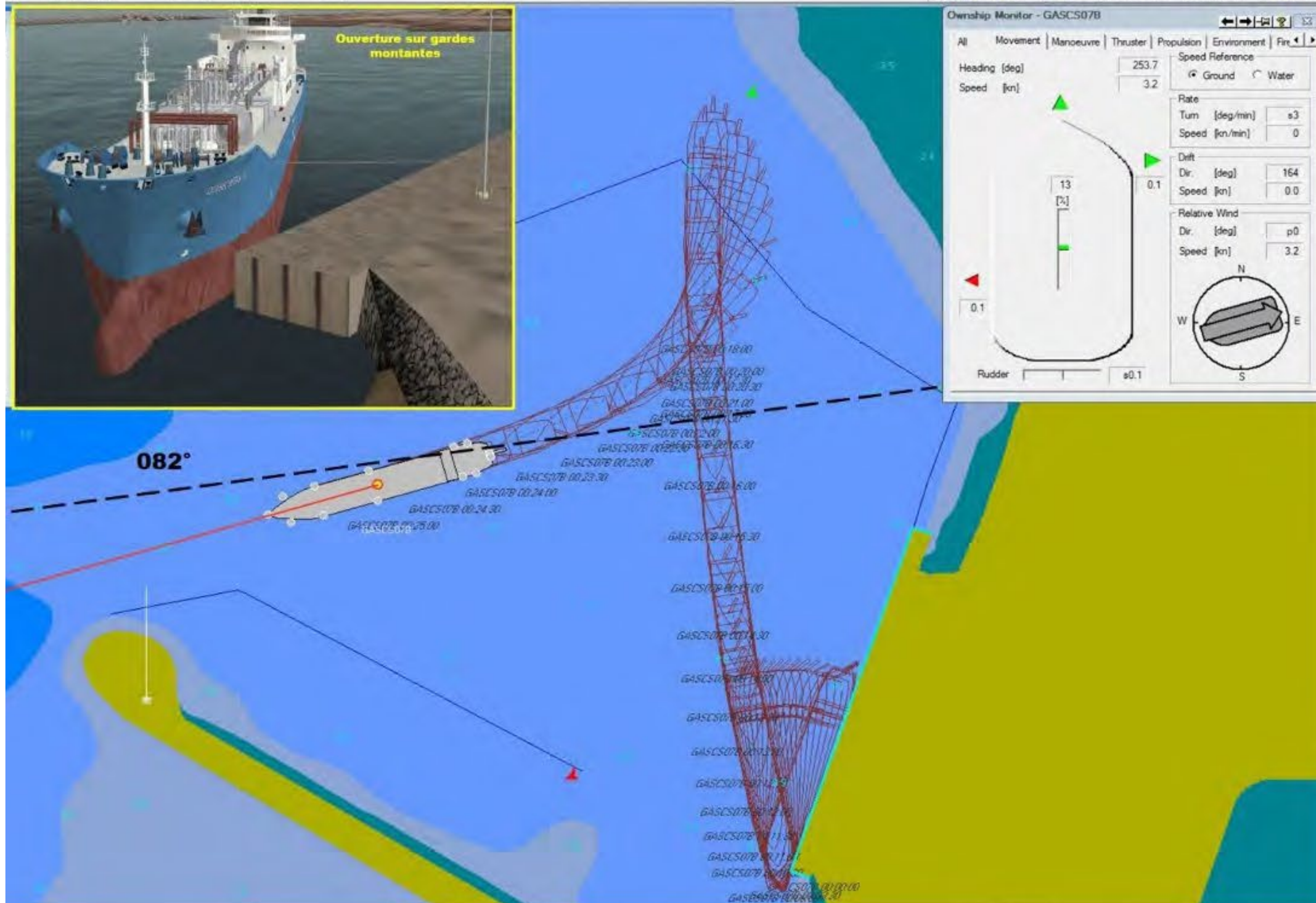
Entrée du panache de sédiments dans le havre

EN QUOI CONSISTE LE DRAGAGE ?

➤ Extraire les sédiments accumulés pour permettre l'arrivée et le départ des navires commerciaux :

- Postes à quai: -10,2 m
- Bassin: -8,0 m

- Les manœuvres se font généralement à marée haute.
- Le diamètre du bassin doit permettre le freinage, l'accélération et la rotation des navires



3. LE PROJET

DRAGAGE

- 60 000 m³ par dragage (3 dragages)
- Drague hydraulique ciblée
- Rejet en eau libre (1^{er} dragage)

PÉRIODE DE RÉALISATION DES TRAVAUX DE DRAGAGE

- Période ciblée : novembre à décembre
- Environ 25 à 30 jours par dragage
- 24 h par jour

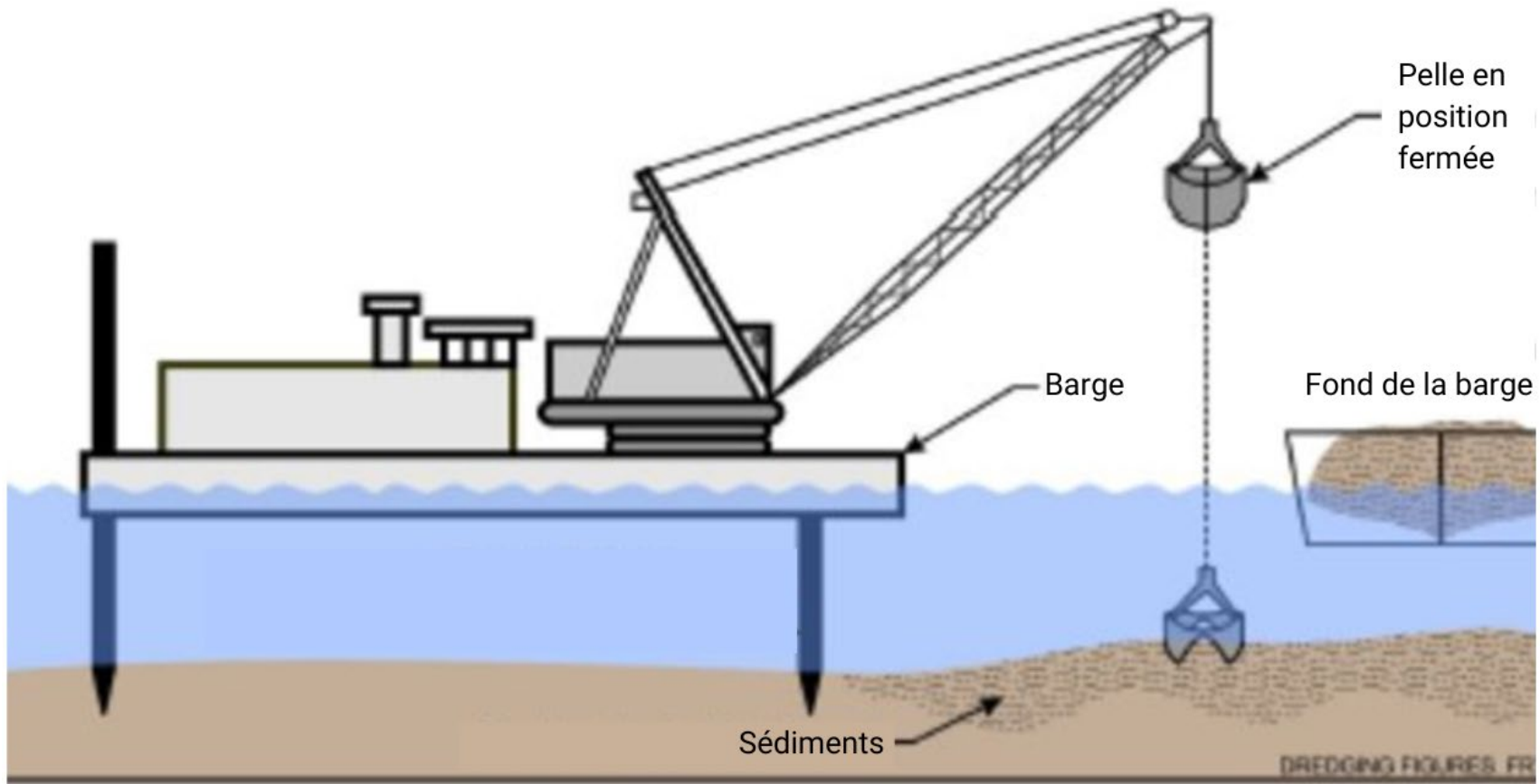
COÛT DES TRAVAUX

- 2-3 M\$ par dragage



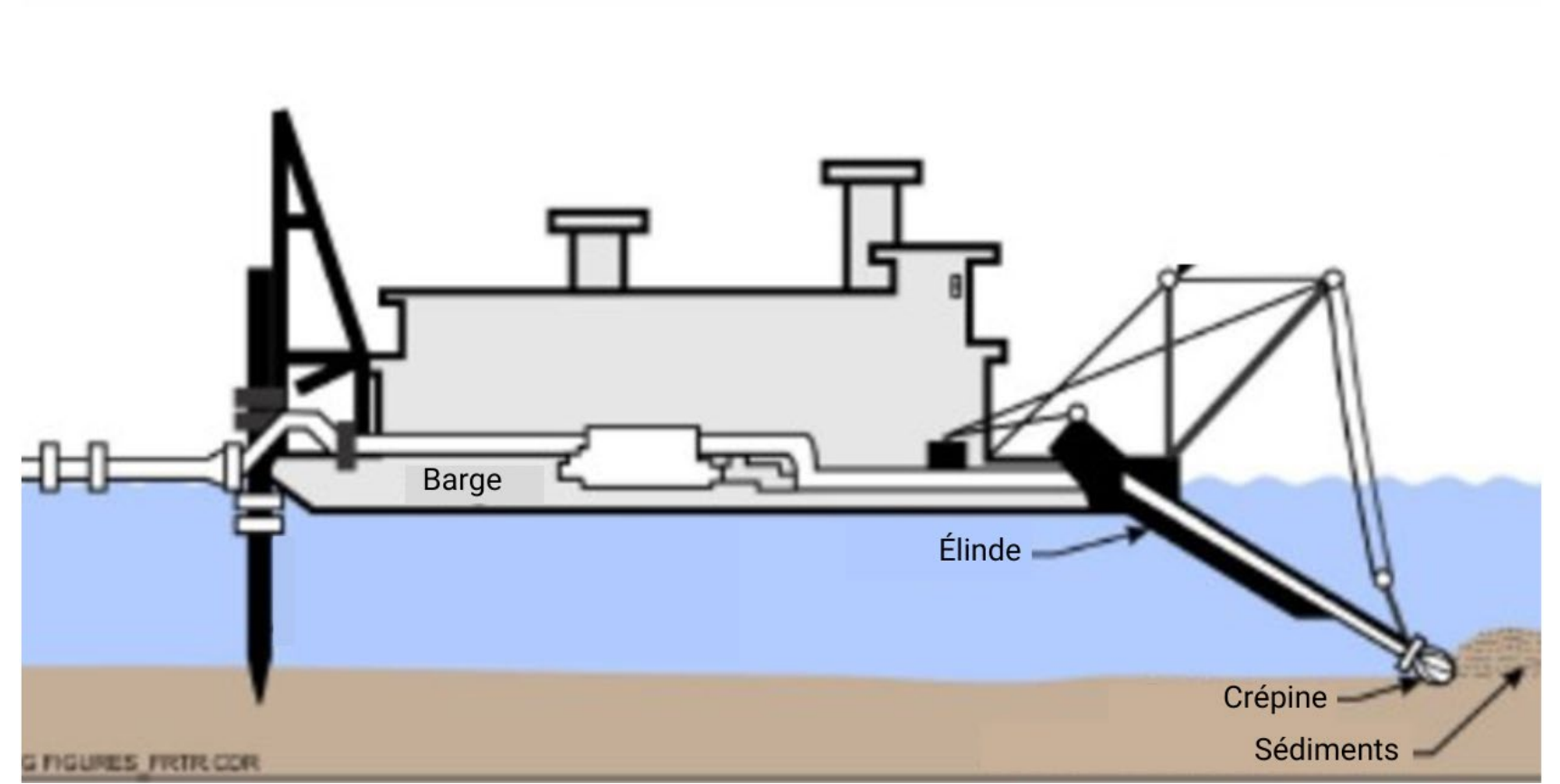
TYPES DE DRAGUE

MÉCANIQUE



Source : Groupe Océan

HYDRAULIQUE



Source : Groupe Océan

COMPARATIF DES TYPES DE DRAGUE

	Drague mécanique	Drague hydraulique
Disponibilité	Impact mineur	Impact modéré
Impact opérationnel en cas de mauvais temps (respect de l'échéancier et de la période)	Impact majeur	Impact mineur
Nombre de voyages de navire au site de rejet	Impact majeur	Impact modéré
Matières en suspension au site de dragage	Impact modéré	Impact mineur
Matières en suspension au site de rejet (MES)	Impact majeur	Impact majeur

Légende :

- Impact mineur
- Impact modéré
- Impact majeur

Type de drague priorisée dans le cadre de ce projet

Drague hydraulique

MÉTHODE DE GESTION DES SÉDIMENTS

**GESTION EN MILIEU
TERRESTRE**

Défi : Salinité

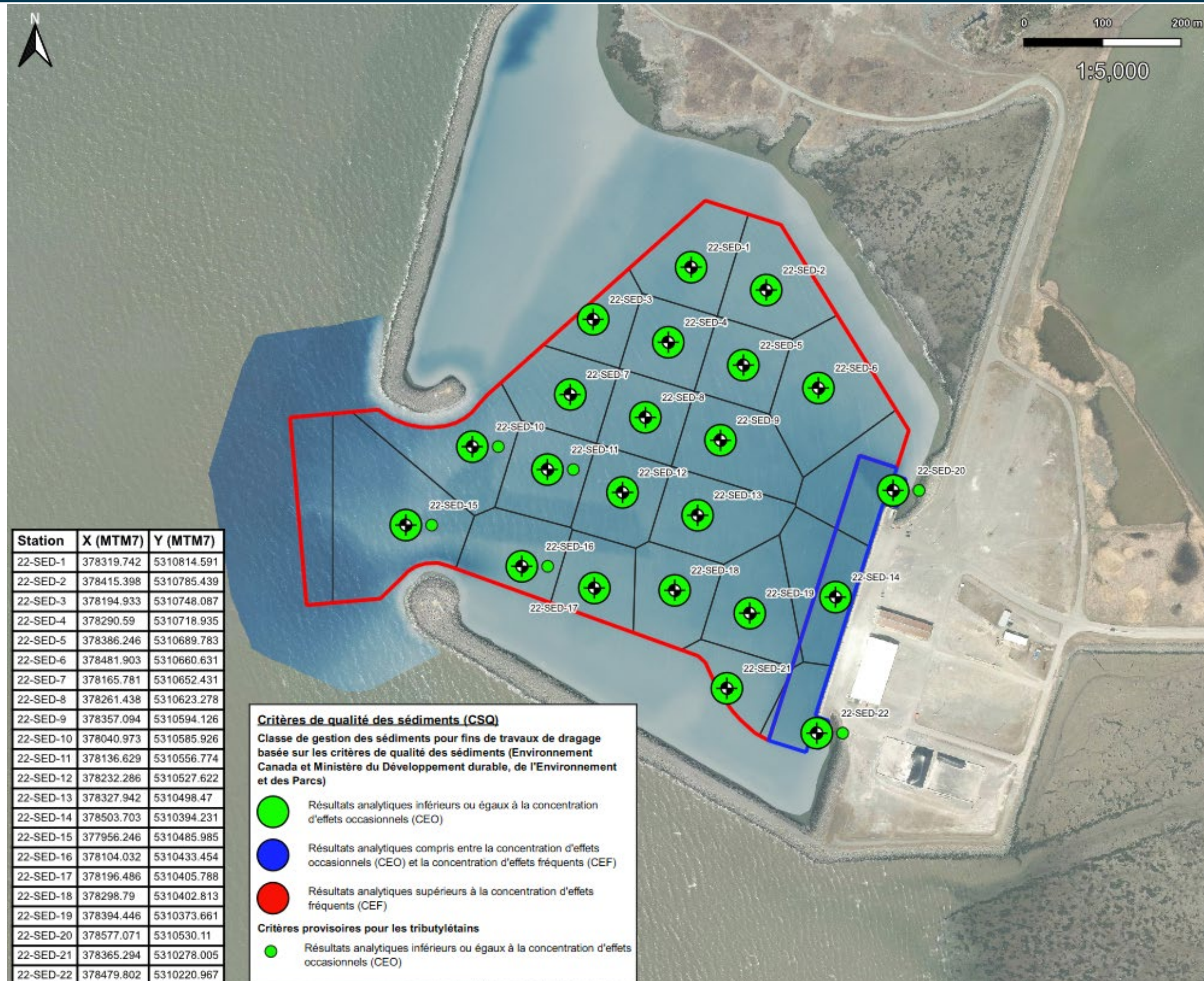
VALORISATION

Défi : Granulométrie

À l'étude

REJET EN EAU LIBRE

Méthode privilégiée pour le 1^{er} dragage



LOCALISATION DU SITE DE REJET

- Situé à environ 6 km de l'aire de dragage
- Site déjà autorisé par Transports Canada et déjà perturbé
- Même site que celui utilisé pour la gestion des sédiments de dragage au quai de Rivière-du-Loup



Milieu physique



- Bathymétrie
- Dynamique sédimentaire
- Qualité de l'air et GES
- Etc.

Milieu biologique



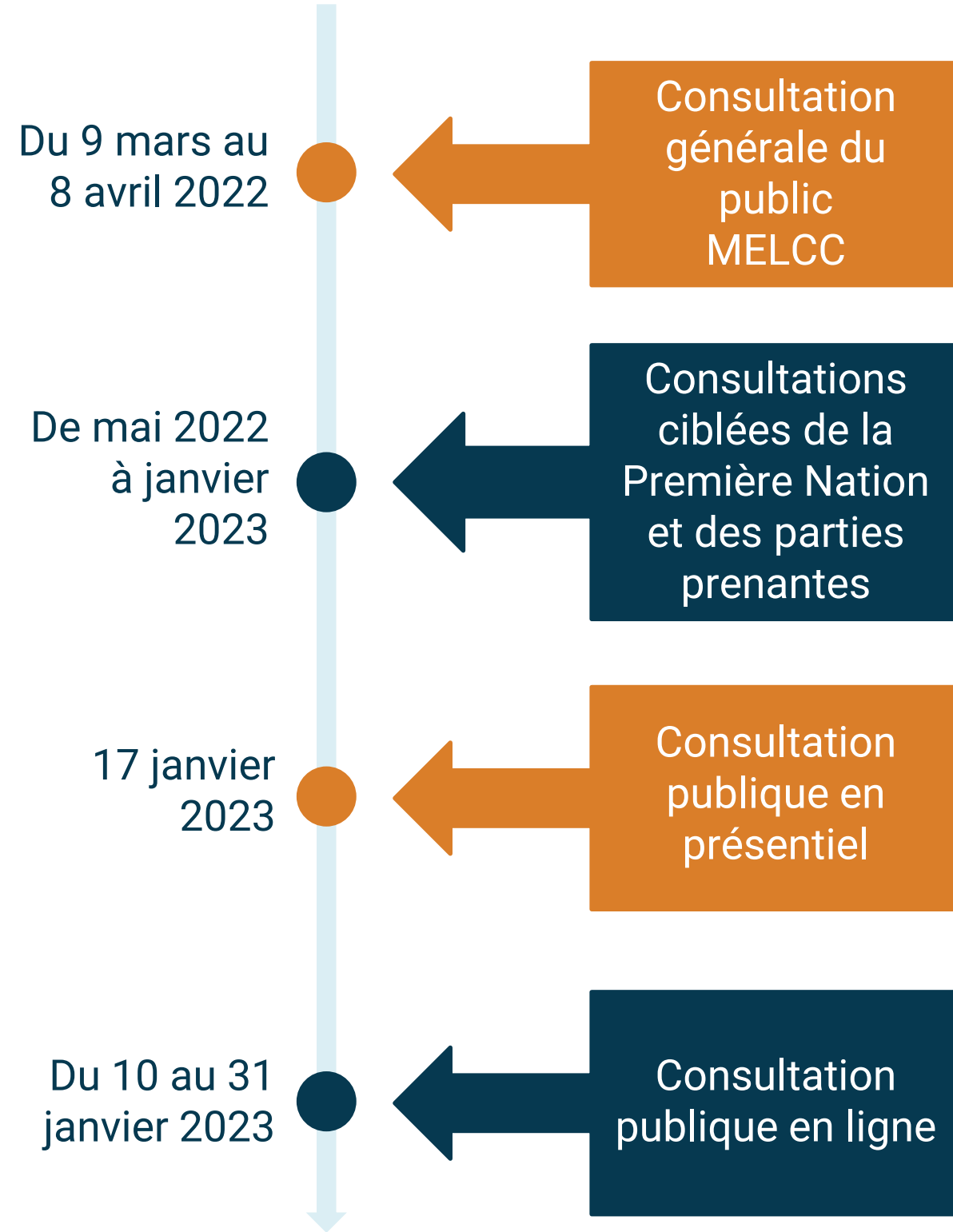
- Mammifères marins
- Faune benthique
- Faune avienne
- Etc.

Milieu humain



- Qualité de vie
- Économie locale et régionale
- Paysage
- Etc.

DÉMARCHE DE PARTICIPATION PUBLIQUE



Crédit photo : SPBSG



Démarche en continu avec les parties prenantes à l'issue du dépôt de l'étude d'impact en février 2023

PRINCIPALES ÉTUDES RÉALISÉES DANS LE CADRE DE L'ÉTUDE D'IMPACT

PROFONDEUR D'EAU ET NAVIGATION

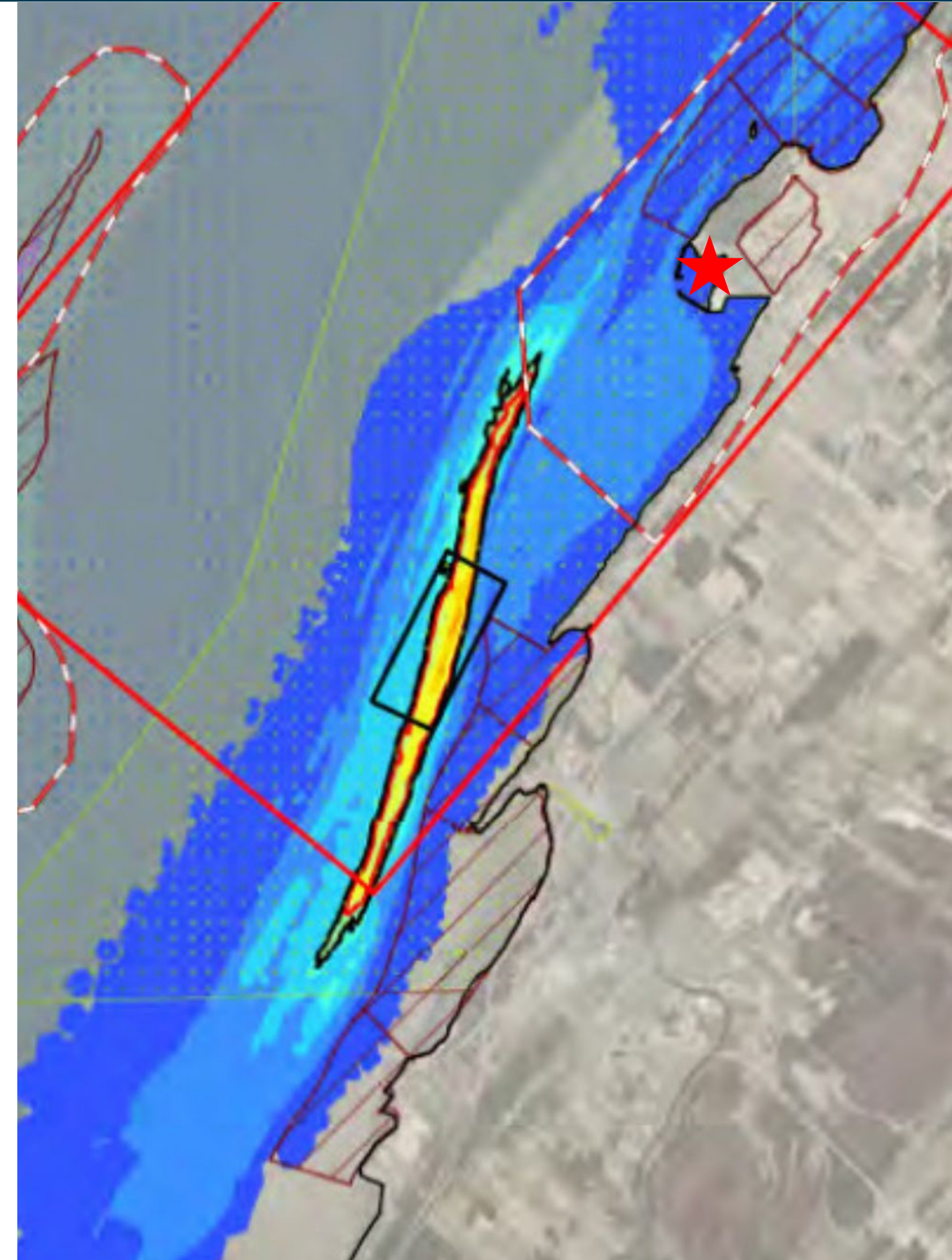
- Bathymétrie
- Étude de navigabilité

CARACTÉRISATION DES SÉDIMENTS

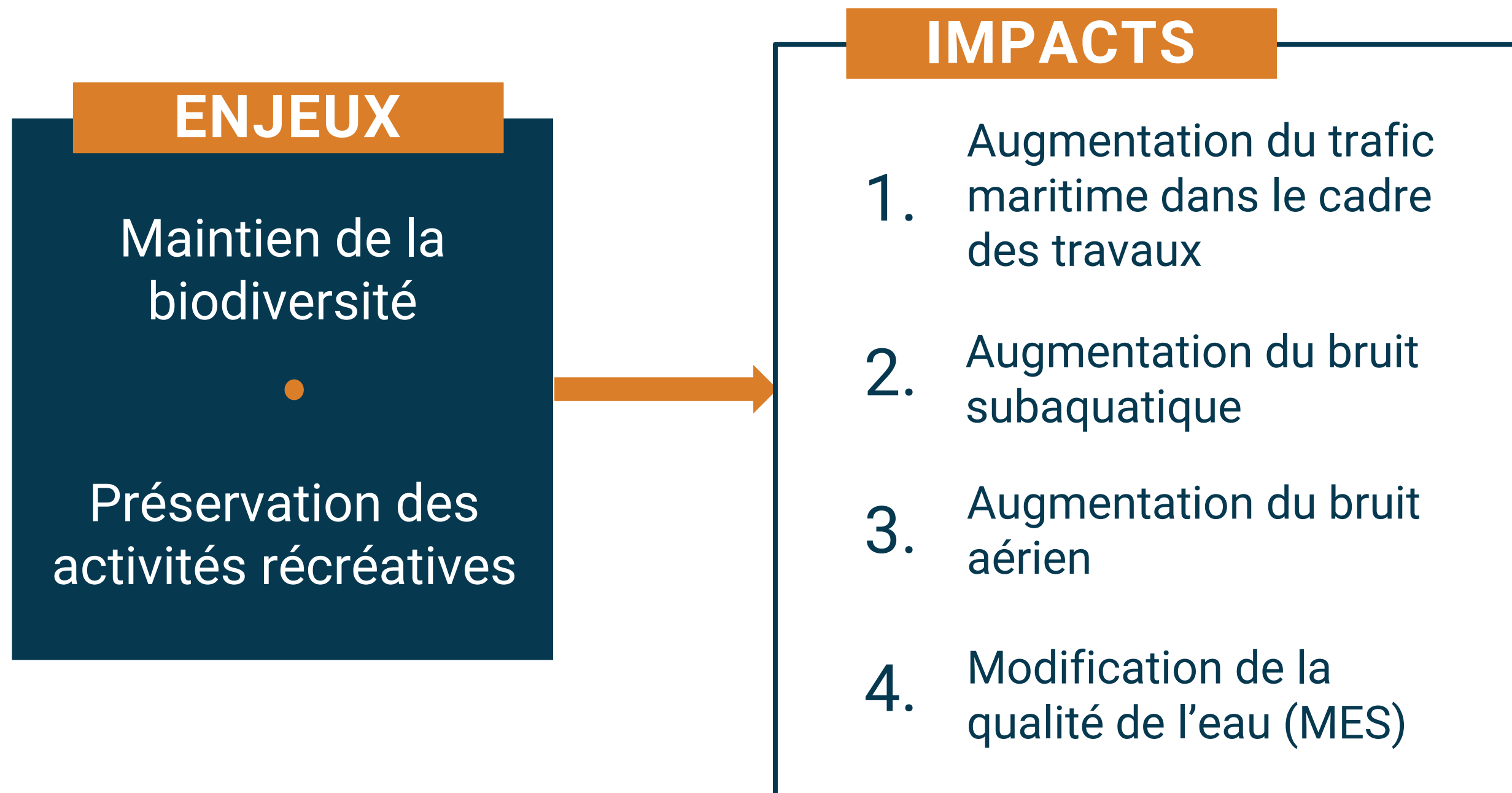
- **Nature** : matériaux silteux et argileux
- **Origine** : sédimentation naturelle typique de ce secteur du fleuve
- **Qualité** : rencontrent l'ensemble des critères environnementaux de rejet en eau libre

DYNAMIQUE SÉDIMENTAIRE

- Modélisation hydrosédimentaire au site de dragage
- Modélisation hydrosédimentaire au site de rejet



4. LES ENJEUX, IMPACTS ANTICIPÉS ET MESURES D'ATTÉNUATION



IMPACTS ET MESURES D'ATTÉNUATION

1. AUGMENTATION DU TRAFIC MARITIME DANS LE CADRE DES TRAVAUX

- Augmentation des risques de collision avec les mammifères marins
- Perturbation des activités récréatives et traditionnelles Wolastoqey

2. AUGMENTATION DU BRUIT SUBAQUATIQUE

- Susceptible d'affecter le comportement des mammifères marins

Crédit photo : Pixabay



MESURES D'ATTÉNUATION

- **Période de réalisation des travaux (novembre – décembre)**
- Limite de la vitesse de circulation de la drague
- Programme de surveillance exhaustif des mammifères marins
- Arrêt des travaux en temps réel en cas de présence de mammifères marins dans la zone d'exclusion de 400 m

Crédit photo : Jean Soucy



3. AUGMENTATION DU BRUIT AÉRIEN

- Augmentation du climat sonore dans le secteur du port et dans le secteur du site de rejet en eau libre
- Dérangement de la faune avienne

MESURES D'ATTÉNUATION

- **Période de réalisation des travaux**
- Informer les citoyens vivant à proximité et les parties prenantes de la période et de la durée du dragage
- Utiliser les équipements en bon état de fonctionnement
- Fermer les moteurs des équipements lorsque non utilisés



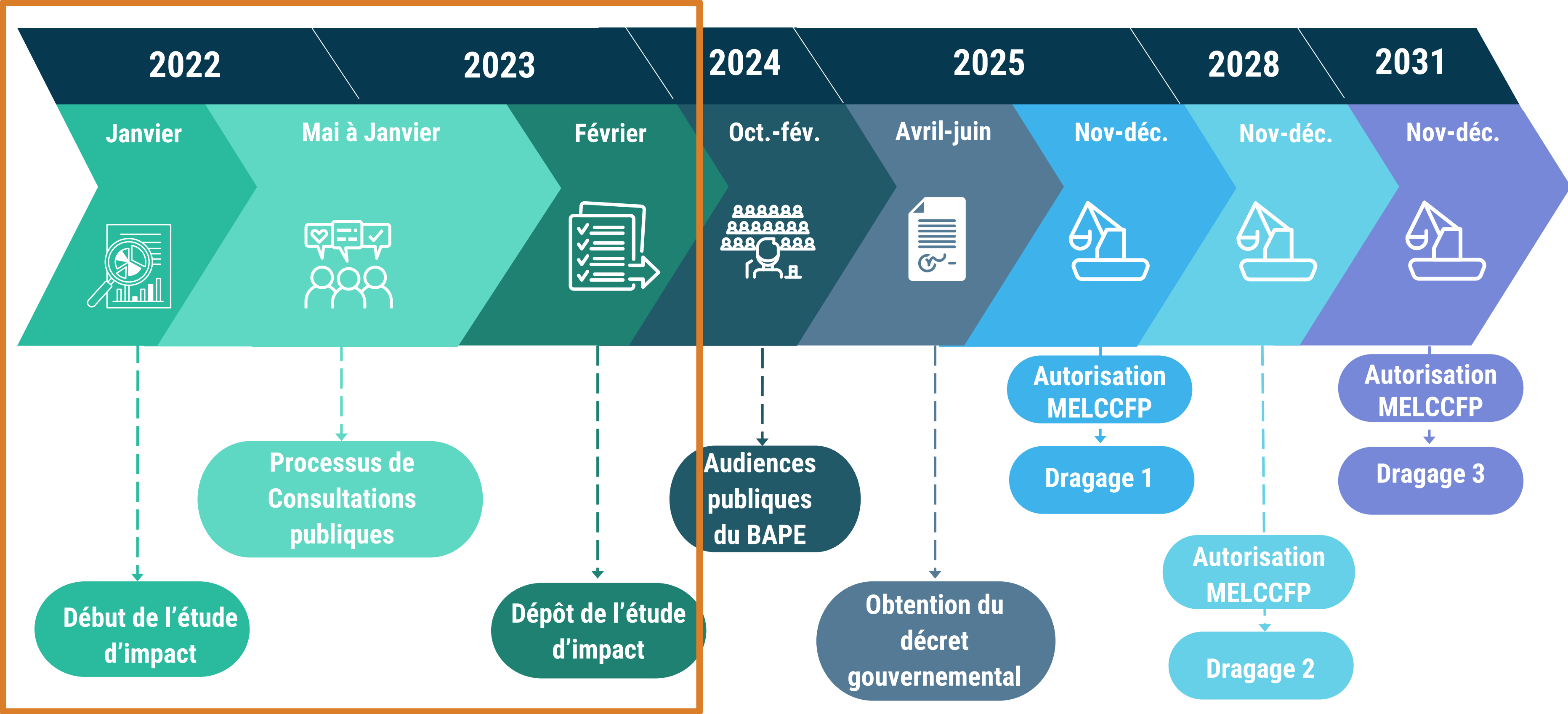
4. MODIFICATION DE LA QUALITÉ DE L'EAU (MES)

- Remise en suspension d'une partie des sédiments lors du rejet et suite au rejet en eau libre
- Dégradation temporaire de l'habitat par les MES (faune aquatique)

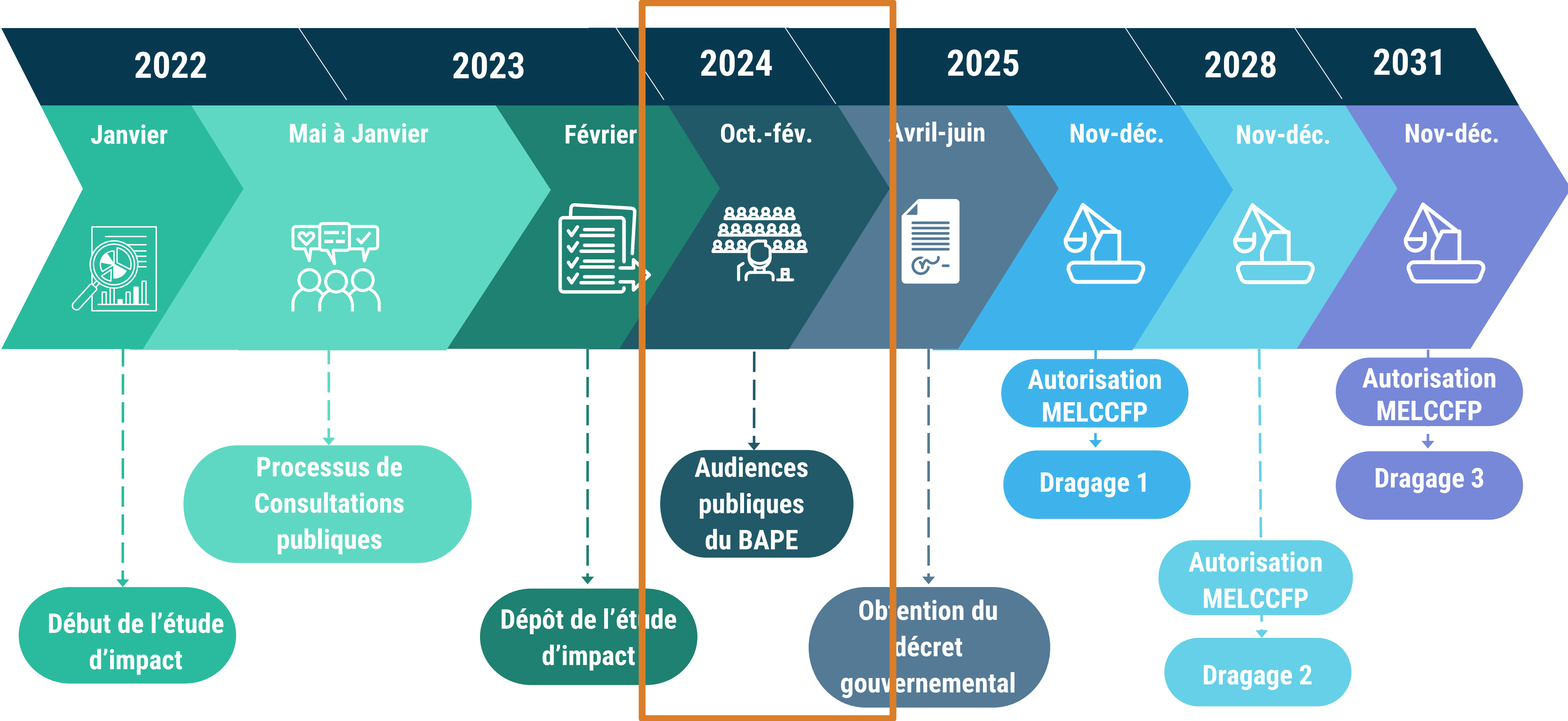
MESURES D'ATTÉNUATION

- Caractérisation environnementale des sédiments à draguer : respect des critères pour le rejet en eau libre
- Suivi en temps réel des matières en suspension (MES) au site de dragage et au site de rejet
- Période de réalisation des travaux
- Programme de surveillance exhaustif des mammifères marins

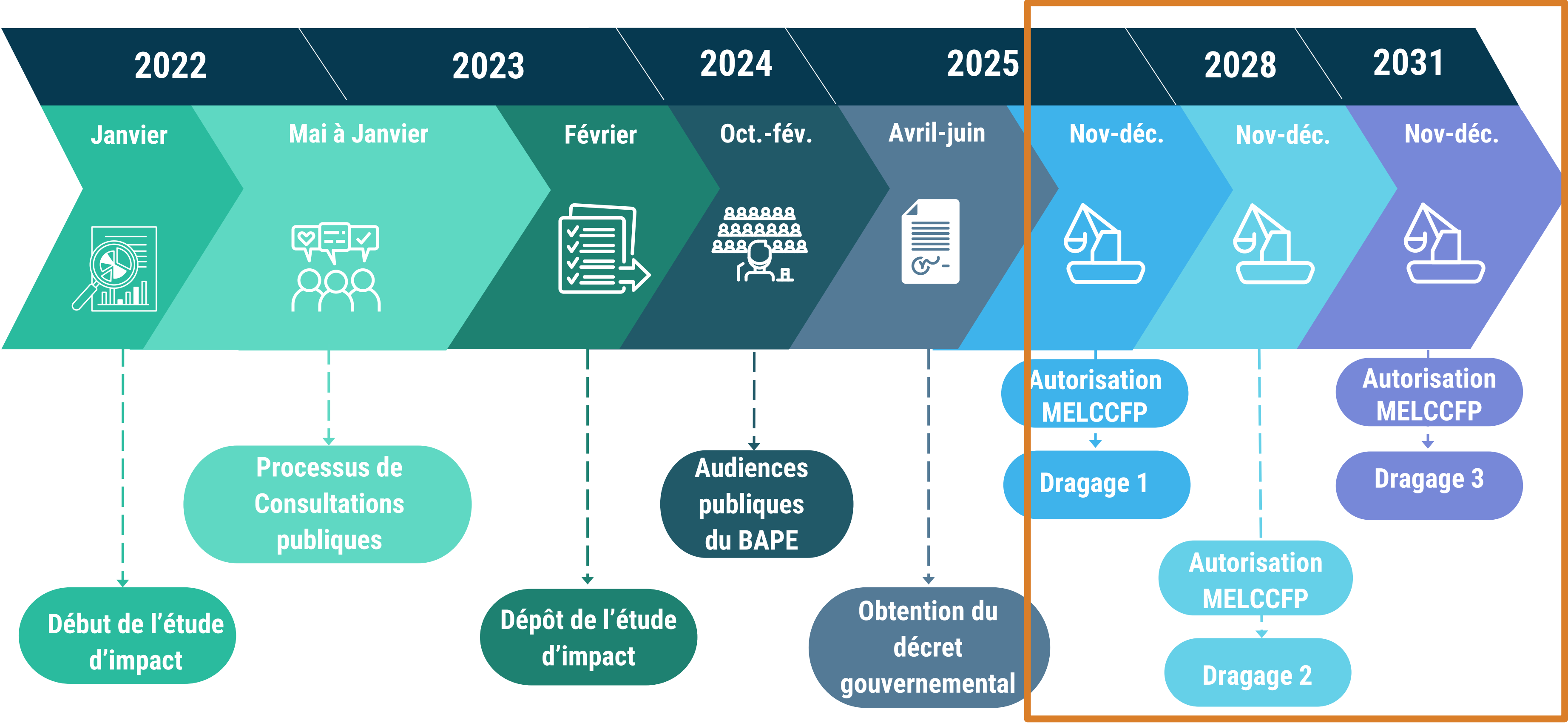
ÉCHÉANCIER DU PROJET



ÉCHÉANCIER DU PROJET



ÉCHÉANCIER DU PROJET



5. EN RÉSUMÉ

- Assurer la **sécurité des navires** en maintenant la profondeur d'eau
- Maintenir l'activité portuaire actuelle qui contribue à **2000 emplois dans la région**
- Mettre en place des **mesures d'atténuation** pour diminuer les impacts et préserver la biodiversité et les activités récréatives
- Poursuivre notre implication aux **projets de recherche** pour trouver des alternatives au rejet des sédiments en eau libre

**Société portuaire
du Bas-Saint-Laurent
et de la Gaspésie**

Québec



MERCI DE VOTRE ATTENTION.

