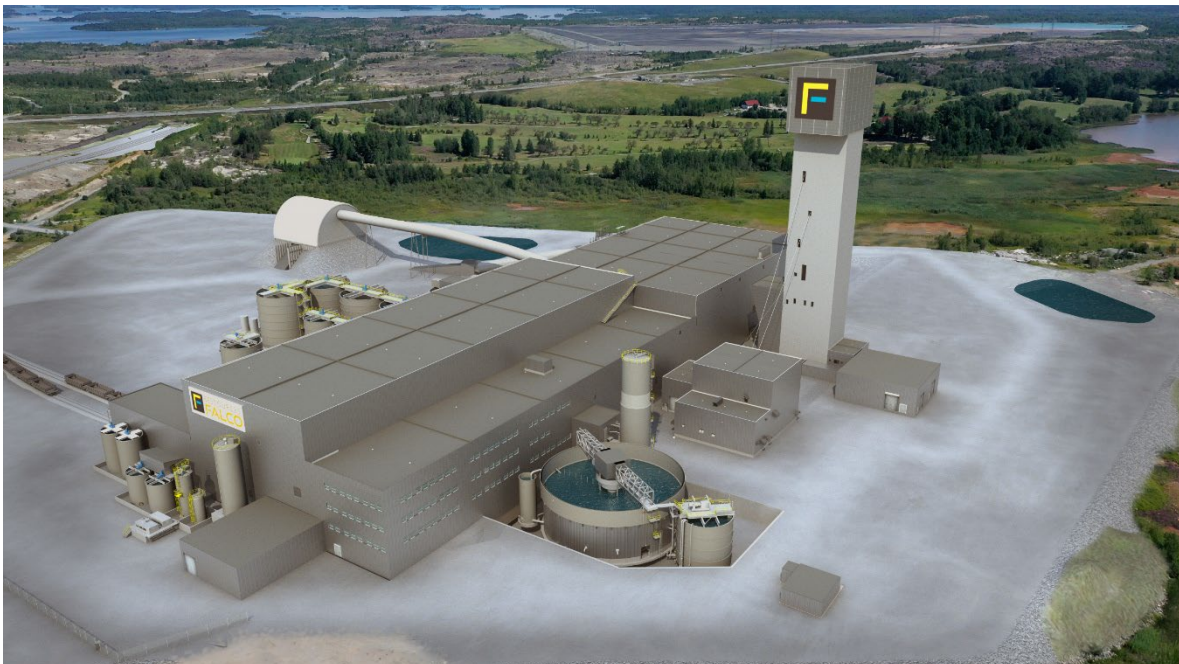


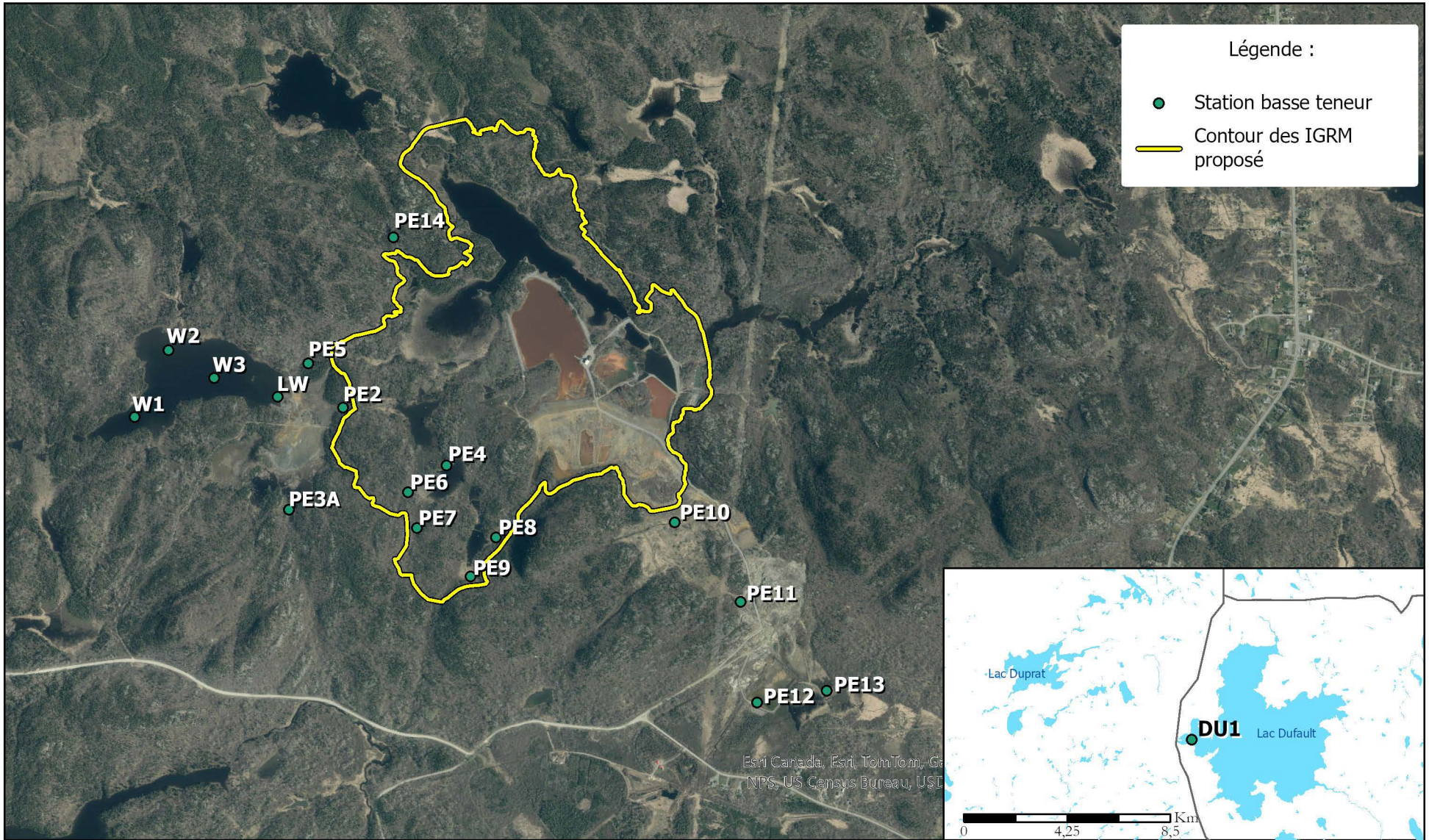


Une carte du secteur des IGRM synthétisant les points d'échantillonnage d'eau de surface, incluant la liste des paramètres analysés et distinguant : les points échantillonnés, les points à échantillonner pré-exploitation, les points de suivi durant l'exploitation, post-exploitation et post-restauration



28 août 2024

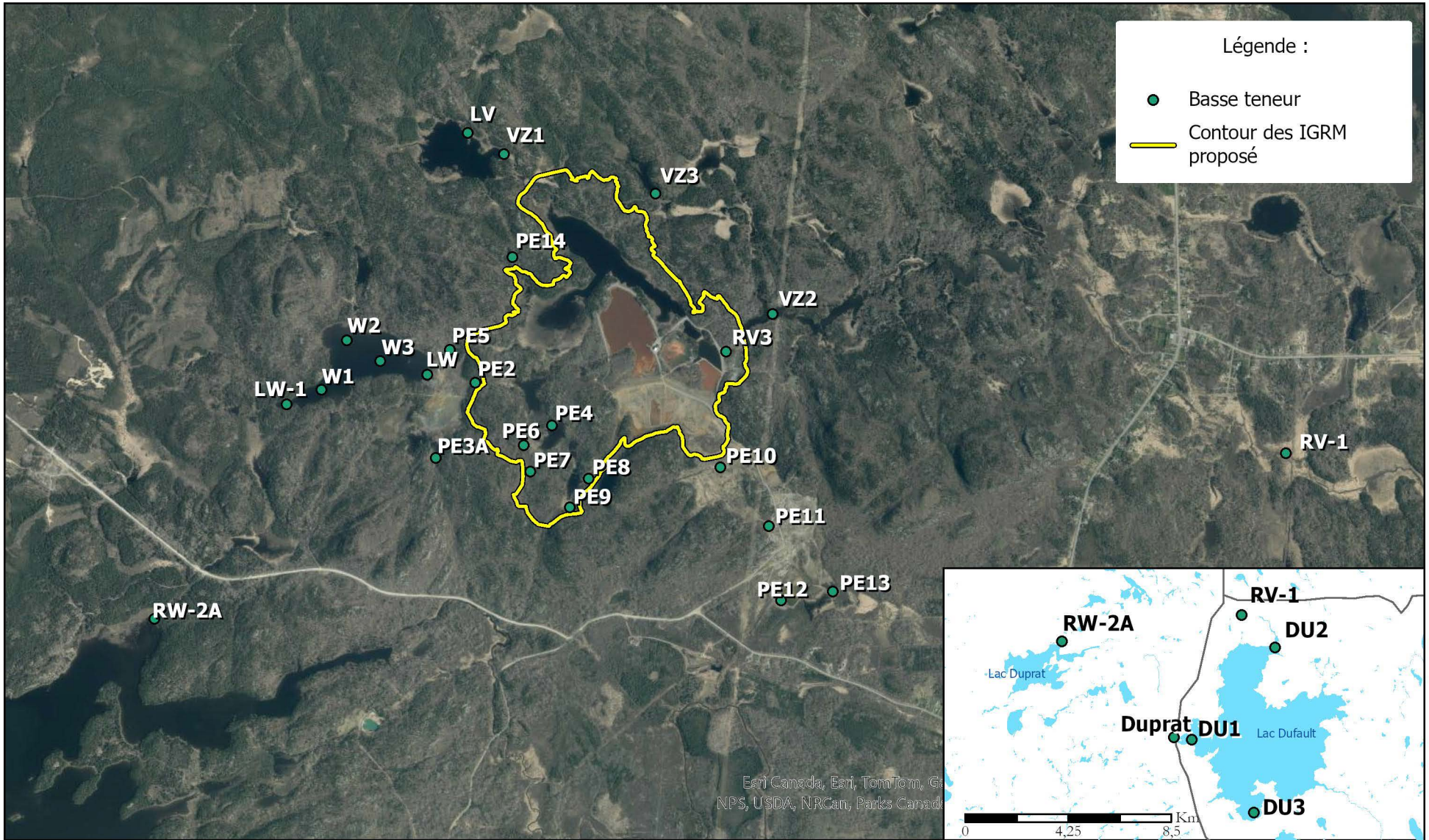
Carte 1. Localisation des stations d'échantillonnage de suivi des eaux de surface aux IGRM échantillonnées



Carte 1: Localisation des stations actuelles d'échantillonnage de suivi des eaux de surface aux IGRM échantillonnées

2024

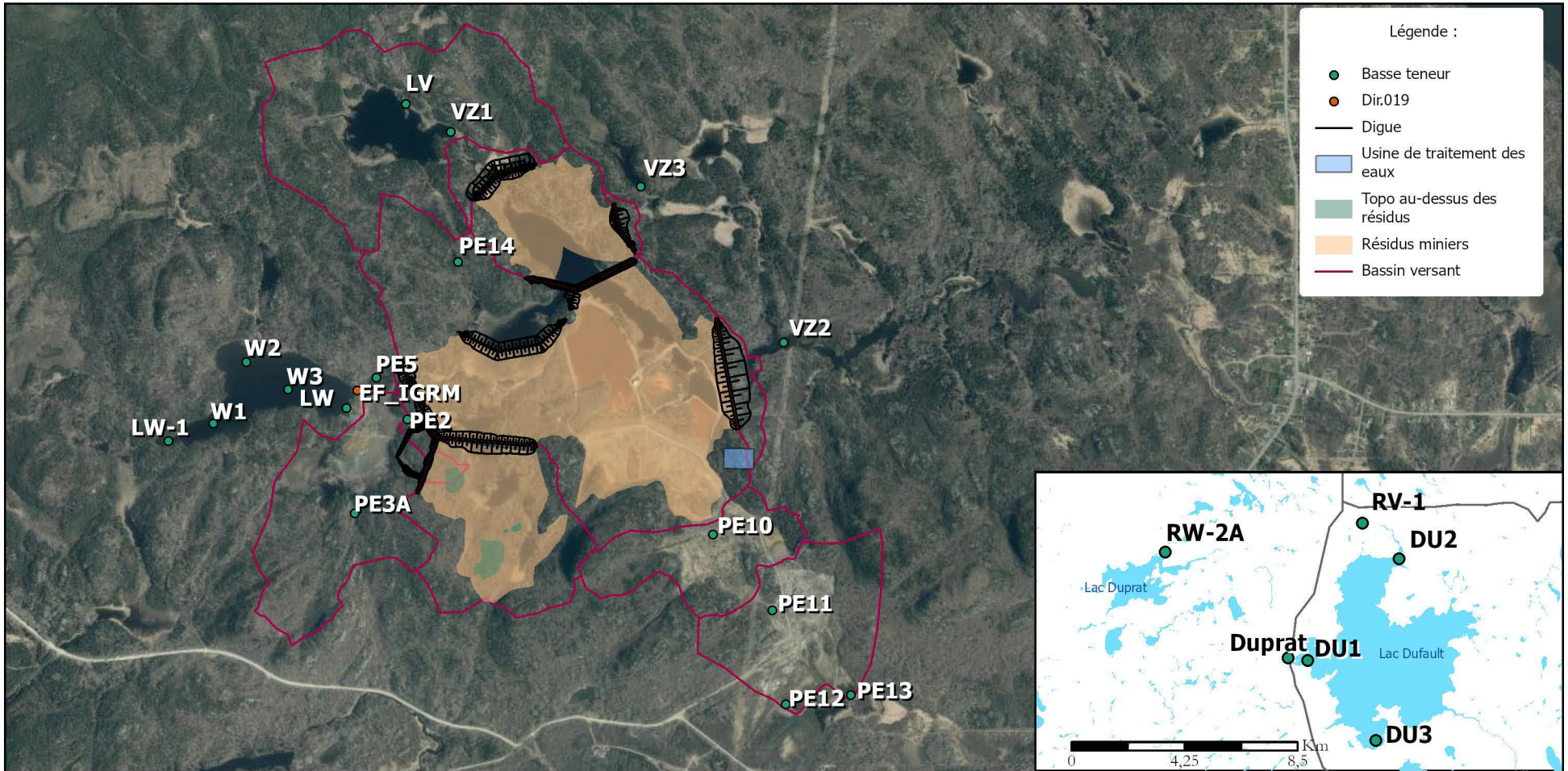
**Carte 2. Localisation des stations
d'échantillonnage de suivi des eaux
de surface aux IGRM en période préex-
ploitation**



Carte 2: Localisation des stations d'échantillonnage de suivi des eaux de surface aux IGRM en période pré-exploitation

2024

**Carte 3. Localisation des stations
d'échantillonnage de suivi des eaux
de surface aux IGRM durant la
période d'exploitation et de post-
exploitation**

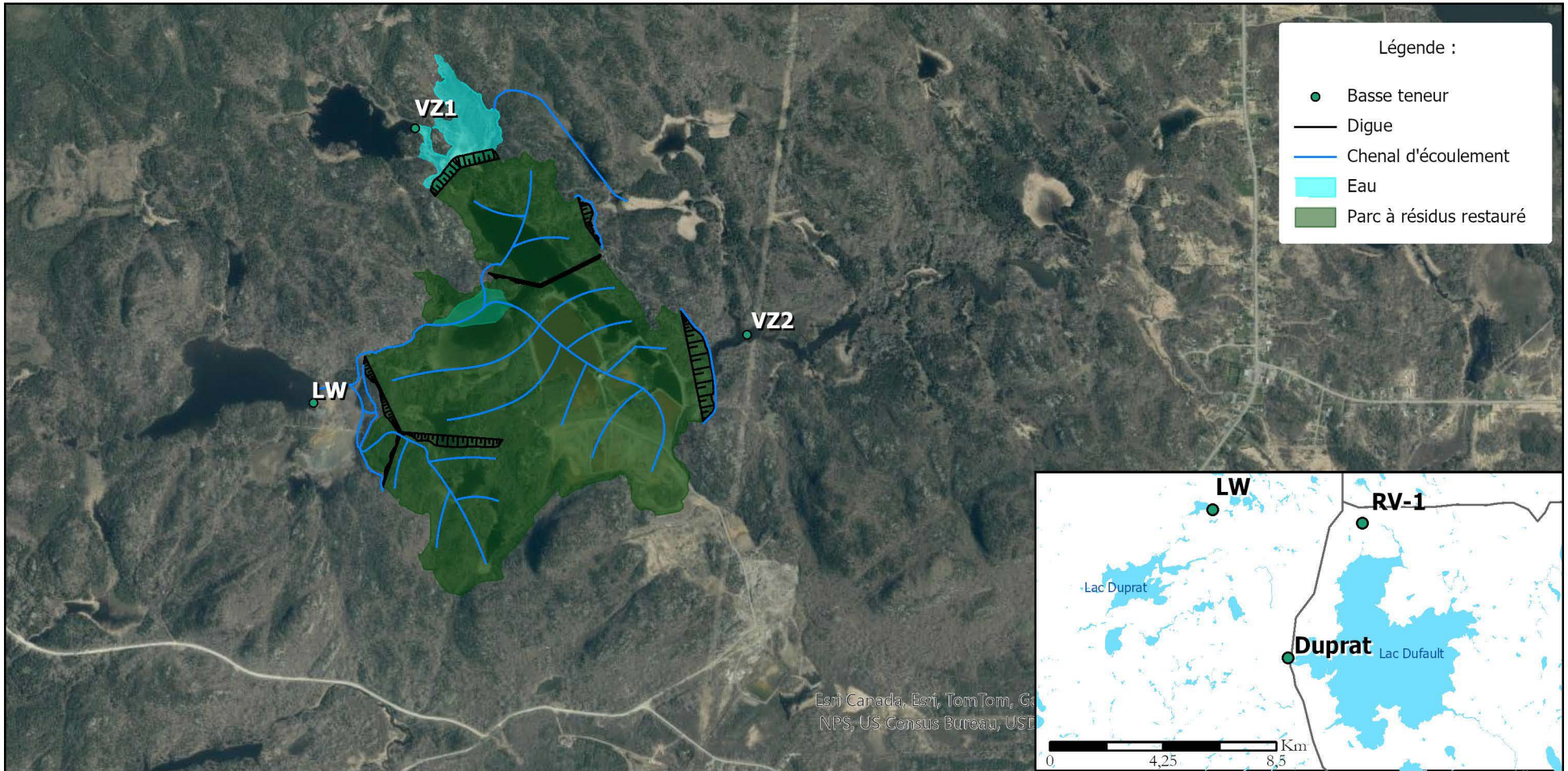


Le suivi de la qualité de l'eau de surface en exploitation et en post exploitation sera effectué par un programme d'échantillonnage à être défini. Il comprendra minimalement les points d'échantillonnage montrés sur la carte mais ce programme sera bonifié pour permettre à Falco de suivre l'évolution de la qualité des eaux notamment les eaux en aval de chacune des infrastructures (points de collecte des eaux et exfiltrations). Les paramètres analytiques, la fréquence d'analyse et la localisation des points d'échantillonnage vont évoluer pour s'adapter aux conditions de terrain. Le programme sera élaboré selon les exigences provinciales et fédérales en vigueur. Ce programme fera l'objet d'une approbation préalable du MELCCFP.

Carte3: Localisation des stations d'échantillonnage de suivi des eaux de surface aux IGRM durant la période d'exploitation et de post-exploitation



**Carte 4. Localisation des stations
d'échantillonnage de suivi des eaux
de surface aux IGRM en période post-
restauration**



Le suivi de la qualité de l'eau de surface en post-restauration sera effectué par un programme d'échantillonnage à être défini. Il comprendra minimalement les points d'échantillonnage montrés sur la carte, mais ce programme sera bonifié pour permettre à Falco de suivre l'évolution de la qualité des eaux, notamment les eaux en aval de chacune des infrastructures (points de collecte des eaux et exfiltrations). Les paramètres analytiques, la fréquence d'analyse et la localisation des points d'échantillonnage vont évoluer pour s'adapter aux conditions de terrain. Le programme sera élaboré selon les exigences provinciales et fédérales en vigueur. Ce programme fera l'objet d'une approbation préalable du MELCCFP.

Carte 4: Localisation des stations d'échantillonnage de suivi des eaux de surface aux IGRM en période post-restauration

2024 



Projet Horne 5 - Ressources Falco

Réalisé par : Marilyn Gagnon

Système de coordonnées : Transverse Mercator NAD 1983 UTM Zone 17N

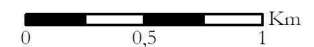


Tableau 13: Liste des paramètres analysés

Tableau 13: Liste des paramètres analysés			
Station Basse teneur *		Station Dir.019	
Physicochimie de base et nutriments	Métaux en traces	Paramètres usuels	Éléments métalliques
Alcalinité	Aluminium	pH	Aluminium
Carbone org. dissous	Antimoine	Alcalinité	Arsenic
Conductivité	Argent	Chlorures	Cadmium
Cyanures totaux	Arsenic	DBO5	Calcium
Dureté	Baryum	DCO	Chrome
Matière en suspension	Béryllium	Dureté	Cobalt
Oxygène dissous	Bore	Fluorures	Cuivre
pH	Cadmium	Hydrocarbures (C10-C50)	Fer
Phénols	Chrome (VI)	Matières en suspension	Magnésium
Solides dissous totaux	Cobalt	Solides dissous	Manganèse
Température	Cuivre	Solides totaux	Mercure
Turbidité	Fer	Substances phénoliques (indices phénol)	Molybdène
Azote ammoniacal	Manganèse	Sulfates	Nickel
Azote total	Mercure	Turbidité	Plomb
Nitrates	Molybdène	Famille des cyanures	Potassium
Nitrites	Nickel	Cyanates	Sodium
Phosphore total	Plomb	Cyanures totaux	Zinc
Orthophosphate particulaire	Sélénium	Thiocyanates	Nutriments
Orthophosphate soluble	Strontium	Famille des sulfures	Azote ammoniacal
Coliformes fécaux	Uranium	Sulfures	Azote total Kjeldahl
Anions et cations	Vanadium	Thiosulfates	Nitrates + Nitrites
Bromures	Zinc	Paramètre biologique	Phosphore total
Calcium		Toxicité aigu	
Chlorures			
Fluorures			
Magnésium			
Potassium			
Sodium			
Sulfates			

*Les paramètres et les fréquences seront révisés en fonction des résultats obtenus.

Falco a mis en place un protocole d'échantillonnage et un suivi des eaux de surface du secteur des IGRM proposées, afin d'évaluer la qualité des eaux de ruissellement de ce secteur. Pour la période d'exploitation et de post-exploitation, Falco s'est engagée à mettre en place des points d'échantillonnage et des puisards de pompage pour acheminer les eaux collectées vers le site des IGRM, advenant que leur qualité ne permette pas de les rediriger à l'environnement sans traitement.