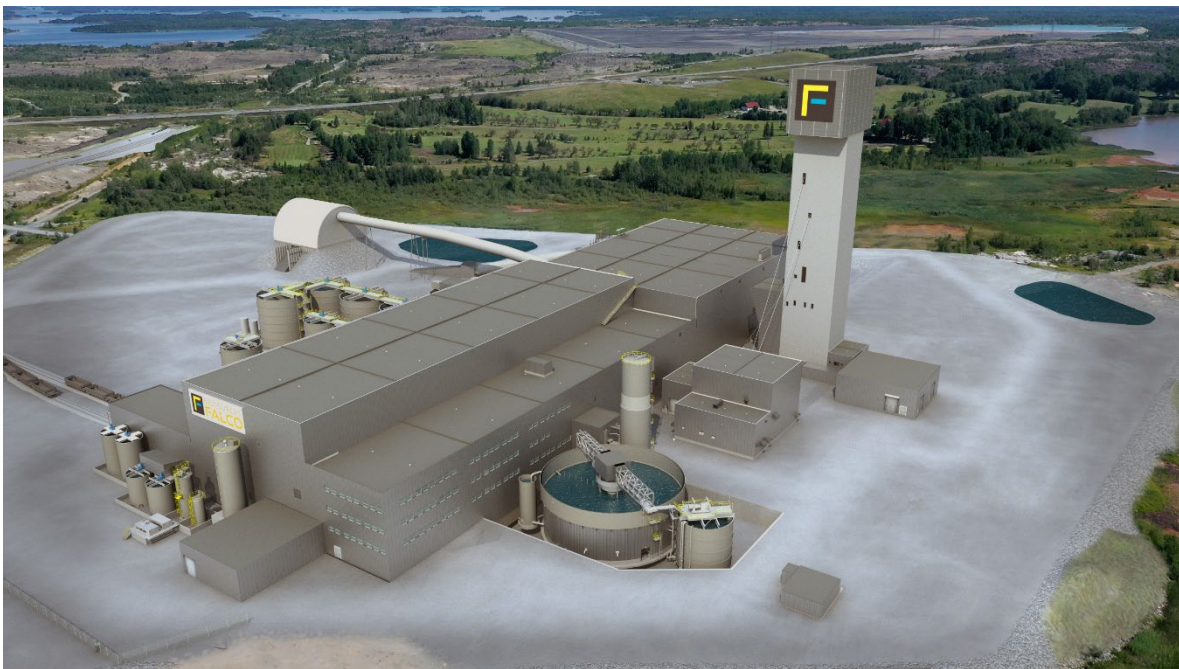




**Tableaux synoptiques des concentrations  
atmosphériques modélisées des  
principaux contaminants pour le quartier  
qui serait le plus exposé aux rejets du  
projet Horne 5  
(moyenne, max, min. norme/critère)**



**28 août 2024**

**Tableau 8: Concentrations maximales modélisées au secteur Rue des Lilas - CMH5 - Construction**

Description de la norme ou du critère					Nombre valeur modélisée à chaque récepteur (échantillon)	Rue des Lilas				
Substance		Type de seuil	Période	Valeur limite ( $\mu\text{g}/\text{m}^3$ )		Concentrations modélisées pour le projet ( $\mu\text{g}/\text{m}^3$ )	Concentration initiale ( $\mu\text{g}/\text{m}^3$ ) [1]	Concentration totale modélisée ( $\mu\text{g}/\text{m}^3$ )	Contribution du projet (%)	Pourcentage de la valeur limite (%)
Particules totales	PMT	Norme	24 heures	120	1825	23	67	90	25	75
Particules fines	PM2,5	Norme	24 heures	30	1825	4,2	9,3	13,4	31	45
Monoxyde de carbone	CO	Norme	1 heure	34000	43800	532	2650	3182	17	9
			8 heures	12700	5475	72	1750	1822	4	14
Dioxyde d'azote	NO2	Norme	1 heure	414	43800	159	25	184	86	44
			24 heures	207	1825	18	20	38	47	18
			1 an	103	5	1	15	16	6	16
Dioxyde de soufre	SO2	Norme	4 minutes	1310	43800	25	150	175	14	13
				1050 [2]	43800	0,3	150	150	0,2	14
			24 heures	288	1825	1	50	51	1	18
			1 an	52	5	0,0	20	20	0,0	38

[1] Concentration initiale définie dans l'étude de modélisation Révision 3 (WSP, 2023).

[2] Applicable sur le 99,5e percentile.

**Tableau 9: Concentrations maximales modélisées dans le secteur Rue des Lilas - CMH5 - Exploitation**

Description de la norme ou du critère					Rue des Lilas					
Substance	Type de seuil	Période	Valeur limite (µg/m³)	Nombre valeur modélisée à chaque récepteur (échantillon)	Concentration modélisée maximale pour le projet (µg/m3)	Concentration initiale (µg/m³) [1]	Concentration totale modélisée (µg/m³)	Contribution du projet (%)	Pourcentage de la valeur limite (%)	
Particules totales	PMT	Norme	24 heures	120	1825	4	67	71	5	59
Particules fines	PM2,5	Norme	24 heures	30	1825	2,1	9,3	11,4	19	38
Monoxyde de carbone	CO	Norme	1 heure	34000	43800	524	2650	3174	17	9
			8 heures	12700	5475	89	1750	1839	5	14
Dioxyde d'azote	NO2	Norme	1 heure	414	43800	207	25	232	89	56
			24 heures	207	1825	26	20	46	57	22
			1 an	103	5	2	15	17	12	17
Dioxyde de soufre	SO2	Norme	4 minutes	1310	43800	24	150	174	14	13
				1050 [2]	43800	0,6	150	151	0,4	14
			24 heures	288	1825	0,7	50	51	1	18
			1 an	52	5	0,01	20	20	0,0	38
Argent	Ag	Norme	1 an	0,23	5	0,0000004	0,0010	0,0010	0,0	0,4
Arsenic	As	Norme	1 an	0,003	5	0,000001	0,018	0,018	0,0	597
Baryum	Ba	Norme	1 an	0,05	5	0,000001	0,019	0,019	0,0	39
Béryllium	Be	Norme	1 an	0,0004	5	0,00000002	0,00021	0,00021	0,0	52
Cadmium	Cd	Norme	1 an	0,0036	5	0,0000004	0,0010	0,0010	0,0	29
Cobalt	Co	Critère	1 an	0,1	5	0,000001	0,00074	0,00074	0,2	0,7
Chrome trivalent	Cr(III)	Norme	1 an	0,1	5	0,000002	0,0042	0,0042	0,0	4
Cuivre	Cu	Norme	24 heures	2,5	1825	0,001	1,6	1,6	0,1	64
Mercur	Hg	Norme	1 an	0,005	5	0,000000004	0,0020	0,0020	0,0	40
Manganèse	Mn	Critère	1 an	0,025	5	0,00003	0,023	0,023	0,1	92
Nickel	Ni	Norme	24 heures	0,07	1825	0,00001	0,011	0,011	0,1	16
			1 an	0,02	5	0,0000008	0,0020	0,0020	0,0	10
Plomb	Pb	Norme	1 an	0,1	5	0,000002	0,077	0,077	0,0	77
Antimoine	Sb	Norme	1 an	0,17	5	0,00000003	0,0014	0,0014	0,0	0,8
Sélénium	Se	Critère	1 heure	2	43800	0,0002	0,15	0,15	0,1	8
Silice cristalline	SiO2	Critère	1 heure	23	43800	1	6	7	18	32
	SiO2	Critère	1 an	0,07	5	0,006	0,04	0,05	14	66
Titane	Ti	Critère	24 heures	2,5	1825	0,0007	0,014	0,015	5	0,6
Thallium	Tl	Norme	1 an	0,25	5	0,00000007	0,0025	0,0025	0,0	1,0
Vanadium	V	Norme	1 an	1	5	0,000002	0,00089	0,00089	0,3	0,1
Zinc	Zn	Norme	24 heures	2,5	1825	0,003	0,63	0,64	0,4	25

[1] Concentration initiale définie dans l'étude de modélisation Révision 3 (WSP, 2023).

[2] Applicable sur le 99,5e percentile.