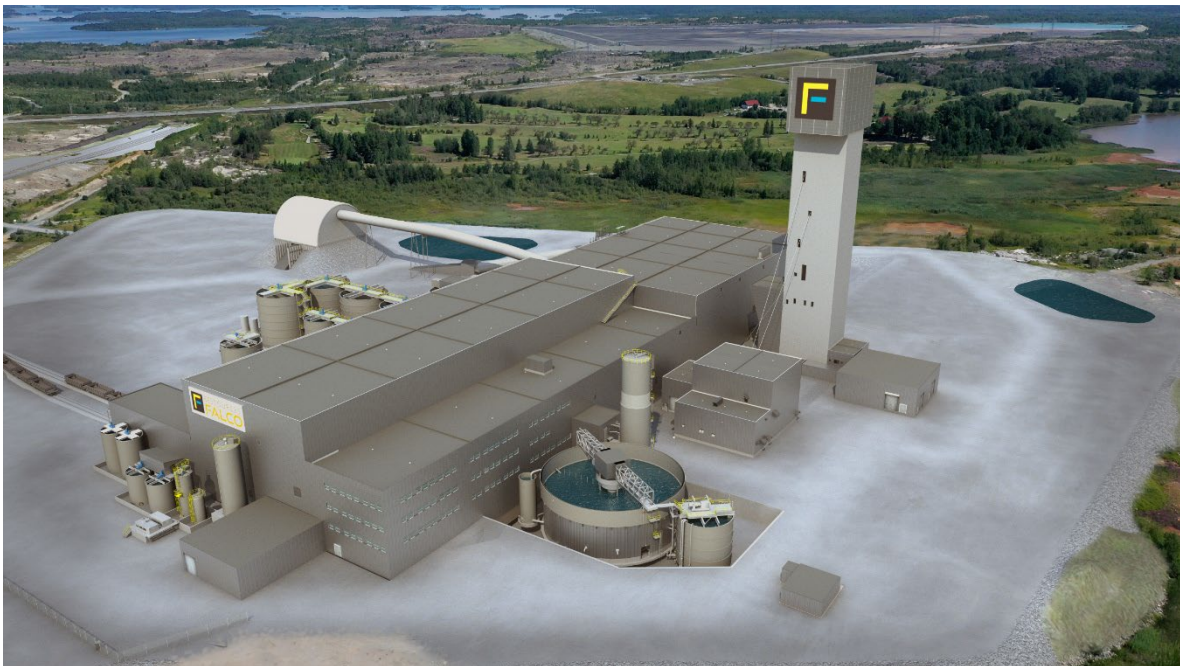




DÉPÔT DE DOCUMENTS À LA COMMISSION DU BAPE

PROJET HORNE 5



Par : Ressources Falco Ltée

27 août 2024

INDEX DES DOCUMENTS DÉPOSÉS LE 27 AOÛT 2024 À LA COMMISSION DU BAPE DU PROJET HORNE 5

No	Description des documents	Note	
1.	Tableaux synoptiques (1, 2 et 3) des concentrations atmosphériques modélisées des principaux contaminants à la limite du CMH5 et des IGRM (moyenne, max, min, norme/critère)		
2.	Tableaux synoptiques (4, 5, 6 et 7) des concentrations atmosphériques modélisées des principaux contaminants pour le quartier Notre-Dame de Rouyn-Noranda (Moyenne, max, min, norme/critère)		
3.	Tableaux synoptiques (8 et 9) des concentrations atmosphériques modélisées des principaux contaminants pour le quartier qui serait le plus exposés aux rejets du projet Horne 5 (moyenne, max, min, norme/critère)		
4.	Tableaux synoptiques (10, 11 et 12) de la contribution du projet aux concentrations atmosphériques des principaux contaminants à Rouyn-Noranda en 2023, au quartier Notre-Dame et au quartier le plus exposé (incluant norme/critère)		
5.	Les validations effectuées par le centre d'oncologie de Rouyn-Noranda en lien avec les études de modélisation et les enjeux de la sismicité et des vibrations sur les infrastructures de surface		
6.	Les validations effectuées par la Fonderie Horne en lien avec les études de modélisation et les enjeux de la sismicité et des vibrations sur les infrastructures de surface	Non disponible	
7.	L'étude de résilience des installations aux changements climatiques mentionnée lors de la séance publique d'information tenue par le BAPE le 21 mai 2024 (1 :22 :00)	Étude déposée auprès de la Commission le 15 août 2024 et numérotée Annexe 18	
8.	Une carte du secteur des IGRM synthétisant les points d'échantillonnage d'eau de surface, incluant la liste des paramètres analysés et distinguant : les points échantillonnés, les points à échantillonner pré-exploitation, les points de suivi durant l'exploitation, post-exploitation et post-restauration		
	Carte 1. Localisation des stations d'échantillonnage de suivi des eaux de surface aux IGRM échantillonnées		
	Carte 2. Localisation des stations d'échantillonnage de suivi des eaux de surface aux IGRM en période pré-exploitation		
	Carte 3. Localisation des stations d'échantillonnage de suivi des eaux de surface aux IGRM durant la période d'exploitation et de post-exploitation		
	Carte 4. Localisation des stations d'échantillonnage de suivi des eaux de surface aux IGRM en période post-restauration		
	Tableau 13 Liste des paramètres analysés		
9.	Tableau synthèse du nombre d'échantillons caractérisés pour les stériles, le minéral, les résidus (RFP et les RCP) ainsi que du type d'essais de caractérisation effectués, des résultats de ces essais (potentiel acidogène et lixivibilité) et de la référence des études correspondantes		