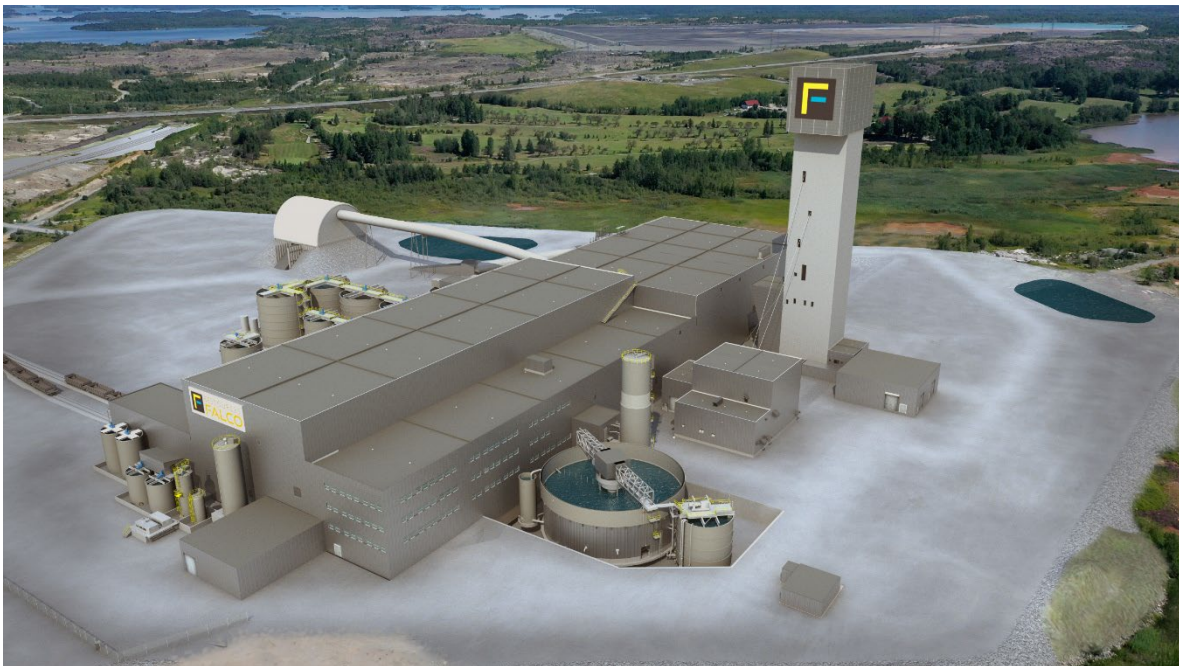




SUPPORT VISUEL : CONTRIBUTIONS MODÉLISÉES PAR RAPPORT AUX VALEURS LIMITES (MÉTAUX EN DÉPASSEMENT)



28 août 2024



PROJET HORNE 5

Contributions modélisées par rapport aux valeurs limites (métaux en dépassement)



Audience publique du BAPE
Août 2024

De très très faibles contribution modélisées

- ✓ Arsenic : contribution du projet modélisée est 2 354 fois inférieure à la norme

Métaux	Valeur limite (µg/m ³)	Concentration modélisée (µg/m ³)		Rapport Valeur limite / Concentration modélisée	
		Secteur nord	Secteur sud	Secteur nord	Secteur sud
Arsenic	0,003	0,00000127454	0,00000101544	2 354	2 954
Baryum	0,05	0,00000131	0,0000010389	38 168	48 128
Cuivre	2,5	0,00146000	0,00185513	1 712	1 348
Nickel	0,07*	0,00001330	0,0000121458	5 263	5 763
Plomb	0,1	0,00000223	0,0000017872	44 843	55 953

* Le nickel n'est plus un métal en dépassement suite à la modification de l'annexe K du RAA par le décret D. 628-2022, a. 2. Toutefois, compte tenu que la modélisation de la dispersion atmosphérique des émissions projetées du projet Horne 5 a été effectuée sur la base de l'ancienne valeur limite pour le nickel, nous maintenons la référence à ce contaminant dans nos tableaux.