

380

DA4

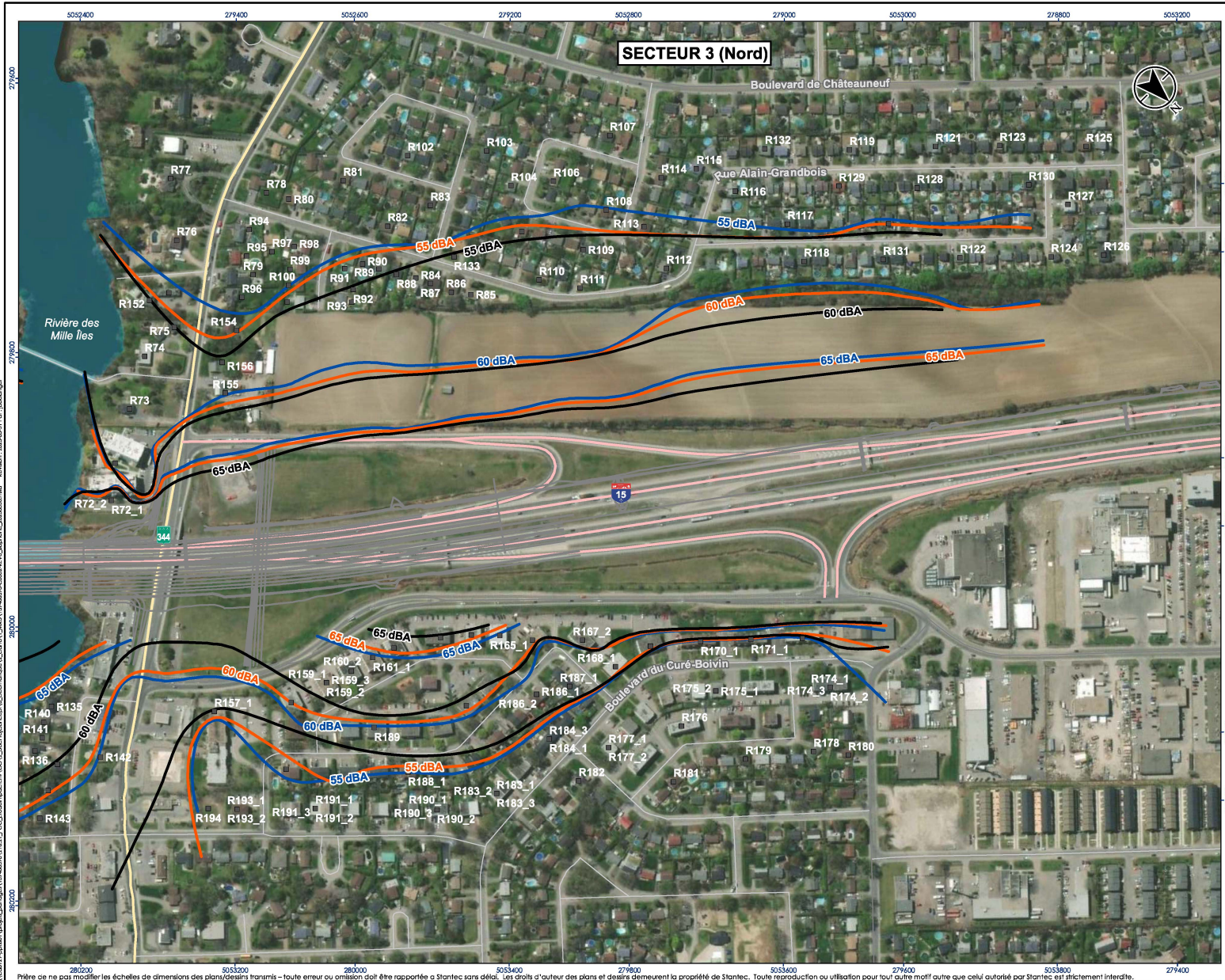
Projet de reconstruction du pont Gédéon-
Ouimet (autoroute 15) entre Laval et Boisbriand

6211-06-167

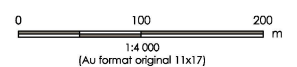
F

Annexe F Cartes isophones avant et après la mise en service du projet

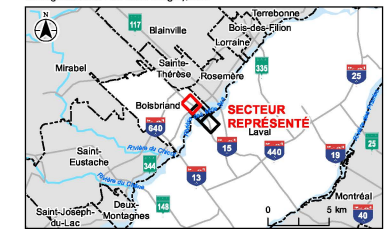




- Limite de municipalité
- Géométrie de la route projetée
- Écran antibruit
- Station**
- Réception (R)
- Isophone**
- Actuel
- Projeté en 2028
- Projeté en 2038
- Réseau routier**
- Autoroute
- Nationale ou régionale
- Artère ou collectrice
- Locale
- Rivière des Mille Îles**
- Étendue d'eau



- Sources**
1. Système de coordonnées : NAD 1983 CSRS MTM 8
 2. Stations isophones : Consortium (Wsp, Cima+ Stantec), 2022-2023
 3. Réseau routier : Adresses Québec, 2021
 4. Fond de carte (Mapillon) : BCGA, Québec, 2020
 5. Image aérienne : Earth-World Imagery, 2022



Localisation du projet : 159400382.C0002. REV0
 Laval, Québec
 Préparé par Prosper Roy le 2023-05-30
 Vérifié par Ahmed Meknaci le 2023-05-30
 Révision indépendante par Loïc Sauvageon le 2023-05-30

Client/Projet :
 Ministère des Transports et de la Mobilité Durable
 Préparation de l'avant-projet, P&D d'accompagnement lors de la surveillance des travaux de l'A-15 et du pont Gédéon-Guimet, diverses municipalités

Carte No.
2-3

Titre
**Évaluation de l'impact sonore du projet
 Courbe des isophones**

Il est interdit de modifier les échelles de dimensions des plans/dessins transmis – toute erreur ou omission doit être rapportée à Stantec sans délai. Les droits d'auteur des plans et dessins demeurent la propriété de Stantec. Toute reproduction ou utilisation pour tout autre motif autre que celui autorisé par Stantec est strictement interdite.