

# LES FRICHES :

## un milieu à connaître, une biodiversité à protéger

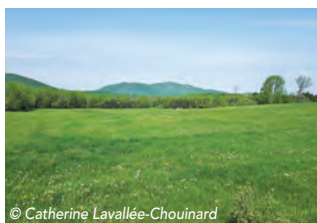
### QU'EST-CE QU'UNE FRICHE?

Une friche est un milieu ouvert transitoire, dominé par une végétation de début de succession (c'est-à-dire les premières espèces à s'installer à la suite d'une perturbation, par exemple, des plantes herbacées ou des arbustes). Laisser à elle-même, une friche deviendra éventuellement une forêt.

### LES DIFFÉRENTS STADES D'UNE FRICHE

À partir du moment où un milieu ouvert (p. ex. un champ) est laissé à lui-même, il est considéré comme une friche et il passera par différents stades pour éventuellement retourner à l'état de forêt.

Friche herbacée



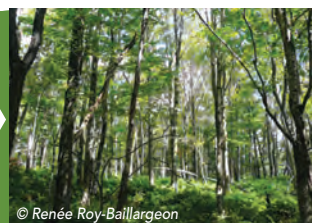
Friche arbustive



Friche arborée



Forêt



### OÙ TROUVE-T-ON LES FRICHES?

Milieux agricoles



Milieux urbains



Milieux forestiers



Autres milieux ouverts



(p. ex. emprise de ligne de transport d'énergie)

### LA RICHESSE UNIQUE DES FRICHES

Les friches sont un habitat vital pour la faune de début de succession. Cet habitat est caractérisé par une biodiversité riche qui lui est propre et de nombreuses espèces l'utilisent à un moment ou à un autre de leur cycle de vie. Au Québec, plusieurs espèces en situation précaire dépendent des friches, par exemple la Paruline à ailes dorées (1), le Monarque (2), la Couleuvre brune (3) et le Goglu des prés (4).



### SERVICES ÉCOLOGIQUES

Les services écologiques sont les bénéfices apportés par les écosystèmes au bien-être des humains. Les friches fournissent plusieurs services écologiques utiles aux communautés. Elles contribuent notamment à l'amélioration de la qualité de l'air et à l'interception des eaux de ruissellement. En milieu urbain, elles génèrent aussi des îlots de fraîcheur.

Les friches attirent les insectes pollinisateurs, essentiels pour la production agroalimentaire. De plus, ce milieu est prisé pour la récolte de petits fruits sauvages.

En raison de la biodiversité unique qu'elles abritent, les friches constituent des sites d'intérêt pour l'observation de la nature, notamment de la faune ailée, et leur présence peut renforcer l'attrait récréotouristique d'une communauté.

# LES FRICHES :

## un milieu à connaître, une biodiversité à protéger

### MENACES POUR LES ESPÈCES DÉPENDANTES DES FRICHES



#### PERTE D'HABITAT

La transformation naturelle des friches en forêt, leur remise en culture, le développement urbain et le reboisement sont quelques exemples de perte d'habitat pour les espèces qui dépendent des friches.



#### FAIBLE QUALITÉ DE L'HABITAT

Les friches peuvent notamment être de taille insuffisante, fragmentées, isolées des autres habitats naturels ou colonisées par des espèces exotiques envahissantes, comme le Roseau commun. L'usage des friches à des fins récréatives par des randonneurs, des cyclistes et des utilisateurs de véhicules hors route est une autre problématique affectant la qualité de l'habitat, et peut comporter des risques pour les espèces associées à ces milieux (p. ex. mortalité par piétinement, destruction des nids, etc.), particulièrement celles qui sont déjà en situation précaire.



Roseau commun  
© Renée Roy-Baillargeon



#### PERCEPTION NÉGATIVE DES FRICHES

La plupart du temps, les friches sont vues comme des territoires improductifs constituant une nuisance au paysage, un facteur de dépréciation financière et un gaspillage d'espace. Le reboisement, la remise en culture ou le développement urbain est souvent préconisé, au détriment de la mise en valeur à des fins de conservation.



#### ABSENCE DE LÉGISLATION ET DE RÉGLEMENTATION VISANT LA PROTECTION DES FRICHES

La valeur écologique élevée des friches est encore peu reconnue par les intervenants du territoire, contrairement à celle des milieux forestiers et humides. Par conséquent, ces milieux ne sont généralement pas protégés légalement.



#### EXCLUSION DES FRICHES DANS LA PLANIFICATION TERRITORIALE ET LES PROGRAMMES DE CONSERVATION

La presque totalité des documents d'aménagement du territoire et même certains programmes de conservation ne prennent pas en considération la valeur écologique des friches, prônant plutôt leur valorisation par la remise en culture ou le reboisement. Plusieurs n'abordent tout simplement pas le sujet des friches.

### QUE POUVEZ-VOUS FAIRE POUR PROTÉGER LES FRICHES ET LES ESPÈCES Y ÉTANT ASSOCIÉES?



#### TENIR COMPTE DE LA VALEUR ÉCOLOGIQUE DES FRICHES DANS L'AMÉNAGEMENT DU TERRITOIRE

Dans l'aménagement du territoire, les programmes de conservation et le cadre légal et réglementaire, les friches devraient être considérées en tant que milieu naturel favorisant la biodiversité du territoire et fournissant des services écologiques, au même titre que les boisés, les milieux humides et les cours d'eau.



#### MAINTENIR LES FRICHES

- Éviter la remise en culture, le développement urbain ou le reboisement des friches sans évaluation préalable de leur valeur écologique, surtout celles où la présence d'espèces en péril est connue.
- Le maintien des friches peut également être assuré en y effectuant une fauche et/ou un débroussaillage périodique (p. ex. aux trois ans).
- Tenir compte des exigences d'espèces cibles lors de la création de plans de gestion et effectuer les travaux en dehors de la saison de reproduction des oiseaux et des autres espèces.



#### ATTÉNUER LES MENACES À LA QUALITÉ DES FRICHES

- En informant les utilisateurs (p. ex. véhicules hors route) de l'impact qu'ils peuvent avoir sur la biodiversité des friches et en faisant la promotion de bonnes pratiques d'utilisation de ce milieu.
- En limitant la propagation des espèces exotiques envahissantes, l'espace sera laissé aux espèces indigènes et la biodiversité sera préservée.

Pour en savoir davantage sur les façons de protéger les friches et les espèces y étant associées, vous pouvez consulter le rapport intitulé « Étude sur la valeur écologique des friches des Basses-terres du Saint-Laurent pour la conservation des espèces en péril et la biodiversité (Roy-Baillargeon et Lamoureux, 2021) ». Ce rapport est disponible sur le site web de QuébecOiseaux.

Vous pouvez aussi demander une copie du rapport, en citant son titre, à l'adresse suivante : [enviroinfo@ec.gc.ca](mailto:enviroinfo@ec.gc.ca)

Réalisé par :



QuébecOiseaux

Ce document fut créé à la suite d'une entente avec Environnement et Changement climatique Canada (ECCC). Le contenu de ce document demeure la propriété intellectuelle d'ECCC.