

Suivi des oiseaux en péril (et autres espèces d'intérêt) au lac Saint-Pierre



 **FORUM 2023**
TABLE DE CONCERTATION RÉGIONALE DU
LAC SAINT-PIERRE

22 novembre 2023
Trois-Rivières

Benoît Jobin



Environment and
Climate Change Canada
Environnement et
Changement climatique Canada

Mandat du Service canadien de la faune d'ECCE

Direction générale d'Environnement et Changement climatique Canada

Trois secteurs correspondant à son mandat législatif:

- Protection et gestion des oiseaux migrateurs
- Espèces en péril
- Conservation des habitats
 - Réserves nationales de faune
 - Refuges d'oiseaux migrateurs
 - Terres humides (terres fédérales)



Espèces d'oiseaux en péril autour du Lac Saint-Pierre

Les plus communes

- Petit Blongios
- Oiseaux champêtres (Goglu des prés, Sturnelle des prés, Hirondelle rustique)
- Oiseaux forestiers (Pioui de l'Est, Grive des bois)

...et d'autres moins communes

- Hirondelle de rivage
- Hibou des marais
- Bruant de Nelson
- Troglodyte à bec court
- Martinet ramoneur



Petit Blongios

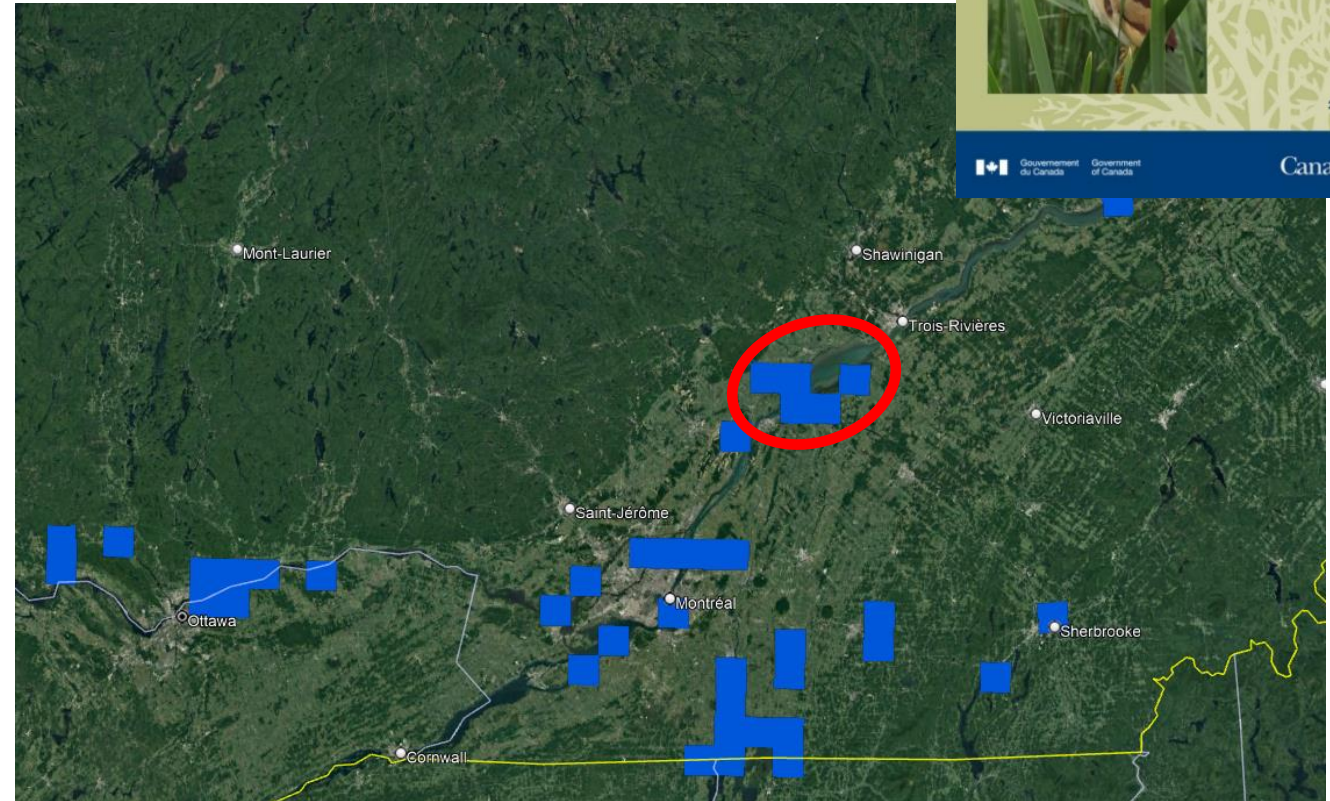
- Dans la famille des hérons
- Niche surtout dans des marais à quenouilles
- Besoin d'un niveau d'eau stable
- Espèce menacée au Canada et vulnérable au Québec



Petit Blongios

- Programme de rétablissement publié en 2014
- Habitat essentiel désigné à 48 sites au Québec dont 8 autour du lac Saint-Pierre

- ✓ Île du Moine
- ✓ Île des Barques
- ✓ Marais de la Commune
- ✓ Saint-Barthélemy (bassin Ouest)
- ✓ Saint-Barthélemy (bassin Est)
- ✓ Baie Saint-François
- ✓ Étangs aménagés de Baie-du-Febvre
- ✓ Baie Lavallière



Petit Blongios

- Suivis faits par partenaires (dont SABL-Paul Messier), SCF et ornithologues
- Présence confirmée aux sites connus au cours des 5 dernières années
- Plusieurs sites autres que des habitats essentiels fréquentés par le PEBL
- Enjeu de l'envahissement des marais par le roseau



Tous les étangs aménagés avec contrôle du niveau d'eau hébergent des PEBL



Oiseaux champêtres

- Les populations de plusieurs espèces d'oiseaux champêtres sont en déclin
- Causes multiples:
 - Perte d'habitat (agriculture, urbanisation, abandon des terres)
 - Pratiques agricoles (coupes fourragères, abandon des pâturages)
 - Pertes d'éléments significatifs (bâtiments, étangs, arbres)



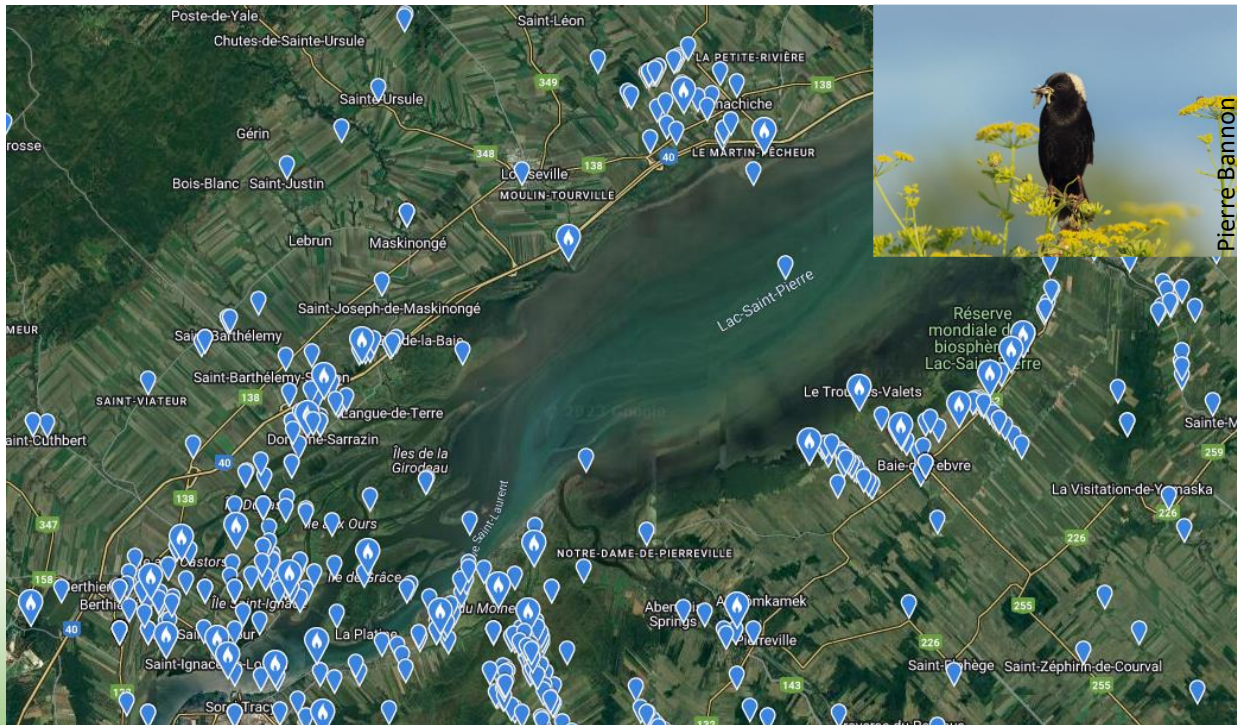
Situation semblable ailleurs au
Québec, Canada, Amérique du Nord



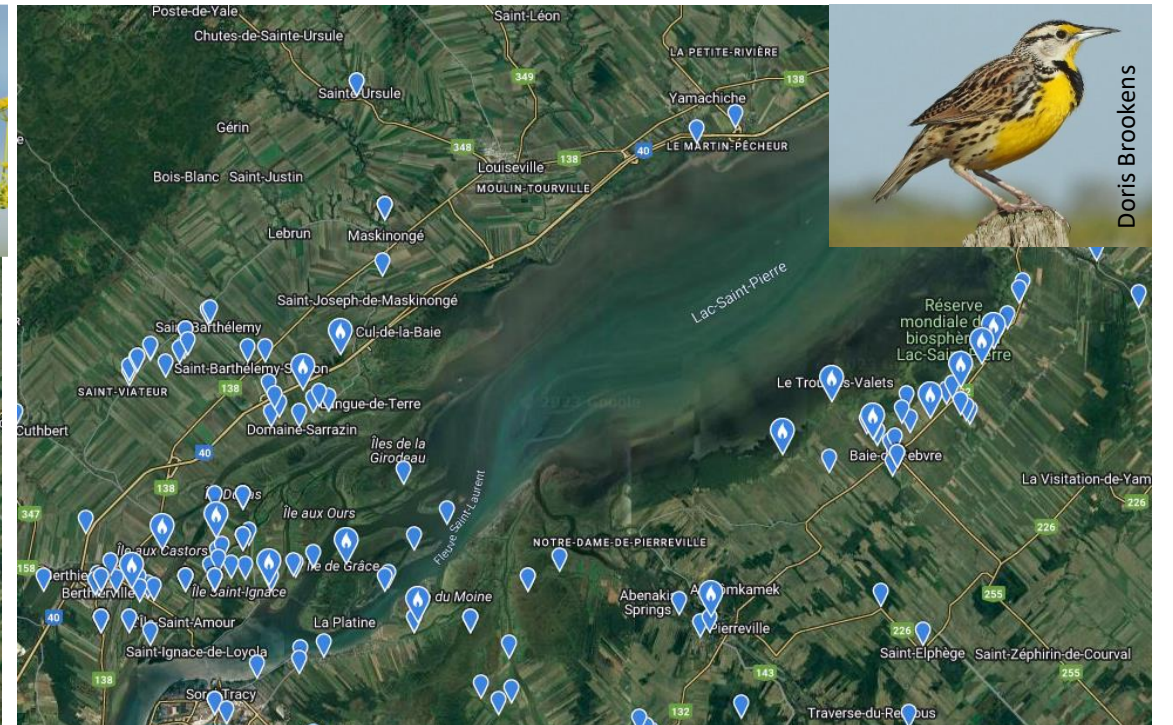
Oiseaux champêtres

- Répartition et abondance autour du LSP imprécises mais on retrouve ces oiseaux dans les habitats propices (champs de foin, pâturages)

Goglu des prés

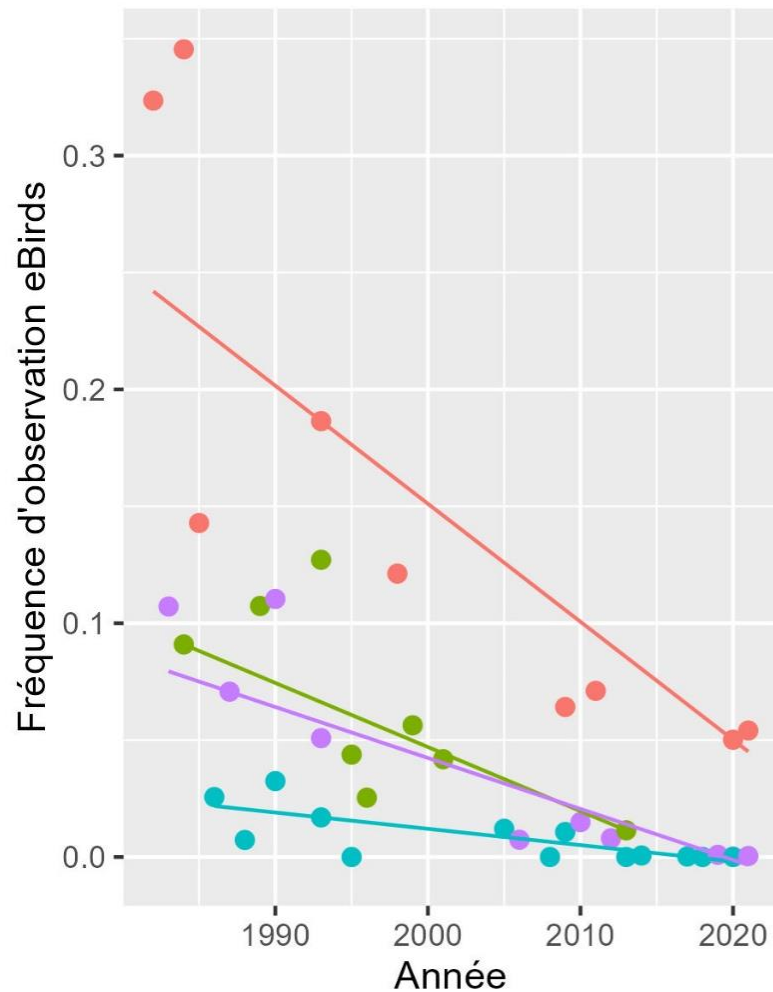


Sturnelle des prés



Oiseaux champêtres

➤ Plusieurs espèces sont menacées au Canada



Au lac Saint-Pierre

- ✓ Zone 0-100 ans (+ 1km)
- ✓ Depuis 1980
- ✓ Juin-Juillet-Août

Espèce

- Bruant des prés
- Goglu des prés
- Maubèche des champs
- Sturnelle des prés

(Source: donnés eBird, analyse du RIVE – UQTR; Raphaël Proulx et Charles Martin)

Sturnelle des prés



Doris Brookens

Goglu des prés



Pierre Bannon

Hirondelle rustique



J.J. Cadiz

Oiseaux champêtres

Les oiseaux nicheurs répondent rapidement à la restauration de leurs habitats de nidification

- Restauration des prairies agricoles dans les îles aux Castors et du Mitan (2019-2021) (Alexandre Nicole, SCIRBI)
- Retour des Goglus dès l'an 1 après la restauration !!



Source: Nicole, A. 2022. Réensauvagement du littoral des îles aux Castors et du Mitan — Rapport de projet. Société de conservation, d'interprétation et de recherche de Berthier est ses îles, 44 p.

Prairies humides naturelles
lors de l'année d'implantation
(juin 2020)



Prairies humides naturelles
l'année suivant leur implantation
(juin 2021)



Oiseaux forestiers

- Plusieurs espèces d'oiseaux forestiers sont désignées en péril au Canada
- La superficie des marécages est à la hausse autour du LSP et celle des forêts est demeurée relativement stable (données 1950-2016)



Pioui de l'Est
(espèce préoccupante)



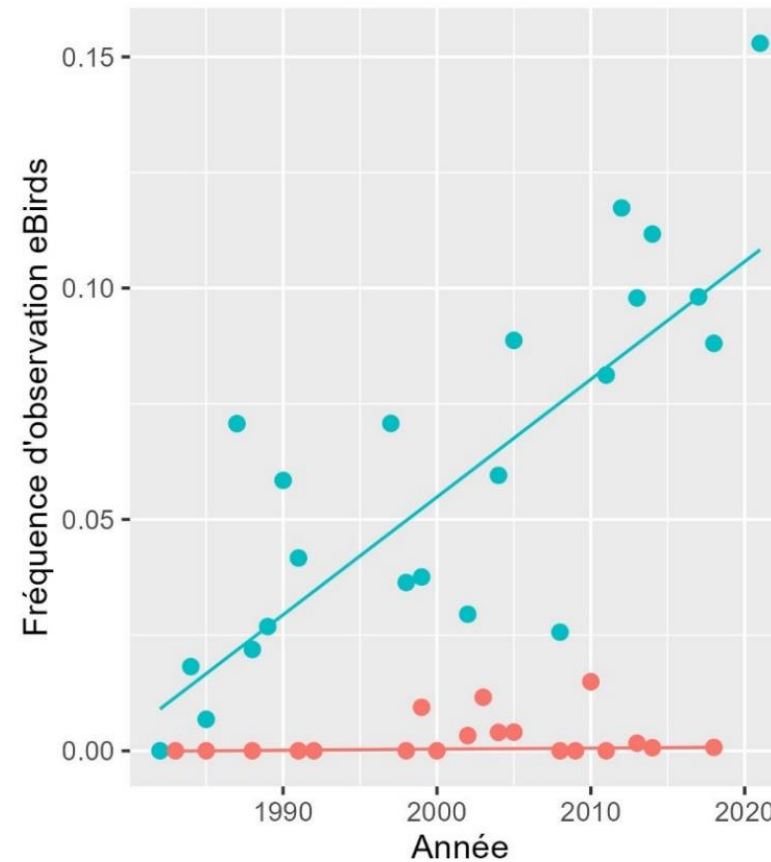
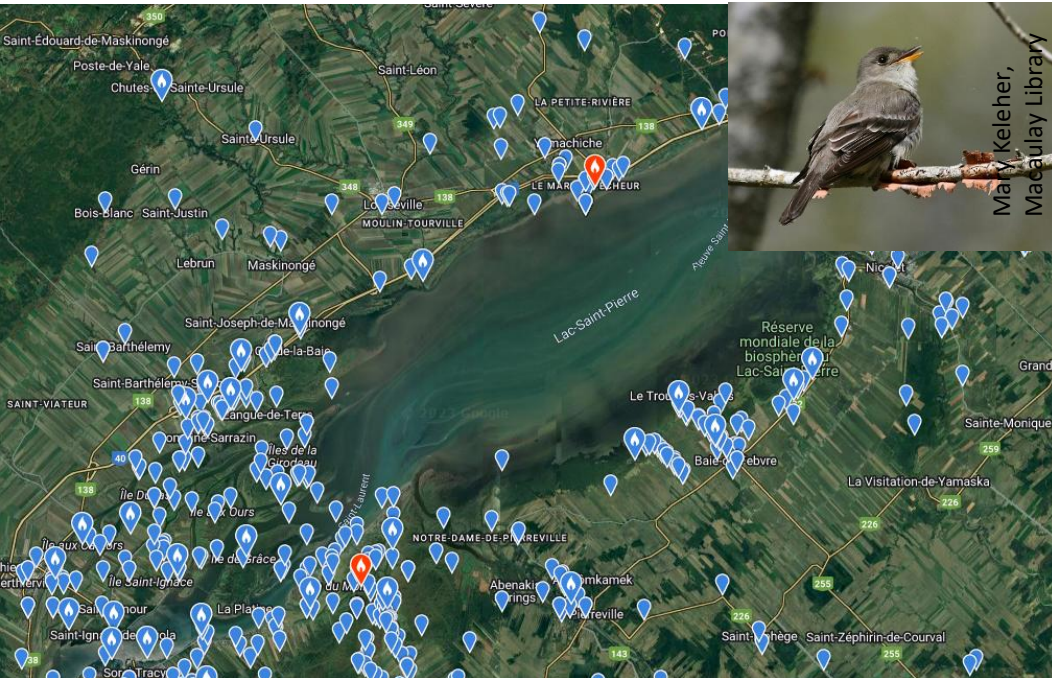
Grive des bois
(espèce menacée)



Oiseaux forestiers

- Le Pioui de l'Est est plus commun que la Grive des bois autour du LSP et montre une forte hausse de ses effectifs autour du LSP depuis 1980

Pioui de l'Est



Au lac Saint-Pierre

- ✓ Zone 0-100 ans (+ 1km)
- ✓ Depuis 1980
- ✓ Juin-Juillet-Août

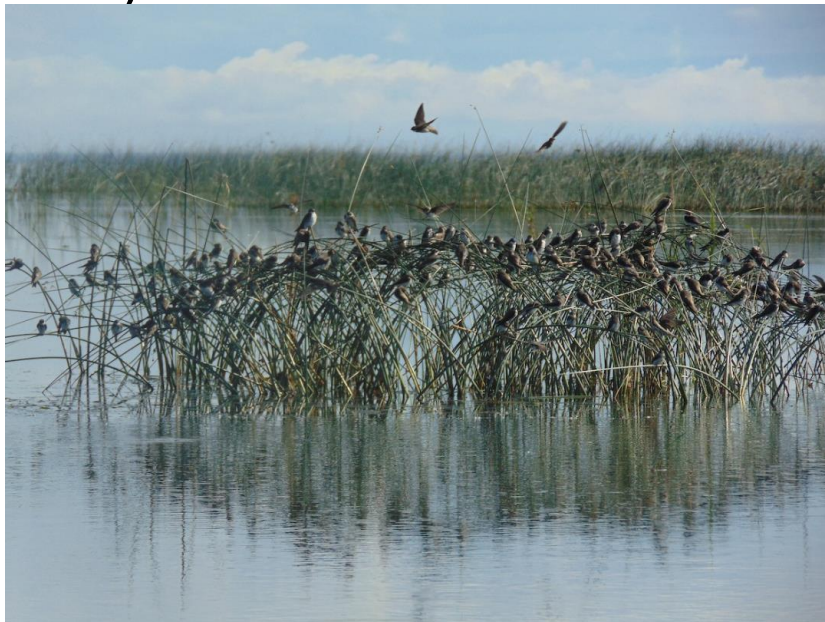
Espèce

- Grive des bois
- Pioui de l'Est

(Source: données eBird, analyse du RIVE – UQTR;
Raphaël Proulx et Charles Martin)

Hirondelle de rivage

- Niche en colonies dans des terriers le long de rives sablonneuses escarpées
- Colonies dans la section aval de certains tributaires (rivières Nicolet, Saint-François) et à l'île de Grâce
- Sites de rassemblements de centaines (milliers?) d'individus en fin de période de nidification dans des herbiers dans la partie ouest du LSP (île aux Sables, île Plate, Anse du Fort)



Source: eBird; Roxanne Mandeville, Anse du Fort, 18 août 2020

Hirondelle de rivage
(espèce menacée)



Kasperczak Bohdan/Shutterstock

Autres espèces en situation précaire

Troglodyte à bec court (ESDMV)

- Niche sporadiquement dans des prairies humides dans le sud du Québec, imprévisible
- Niche à l'île du Moine, quelques mentions autour de la Baie Lavallière



Bruant de Nelson (ESDMV)

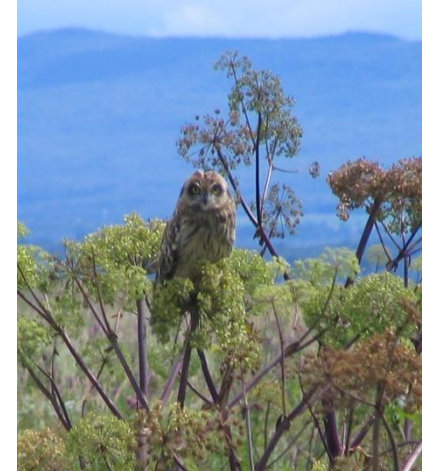
- Surtout associé au marais salés de l'estuaire
- Niche à l'île du Moine, quelques mentions autour de la Baie Lavallière



Autres espèces en situation précaire

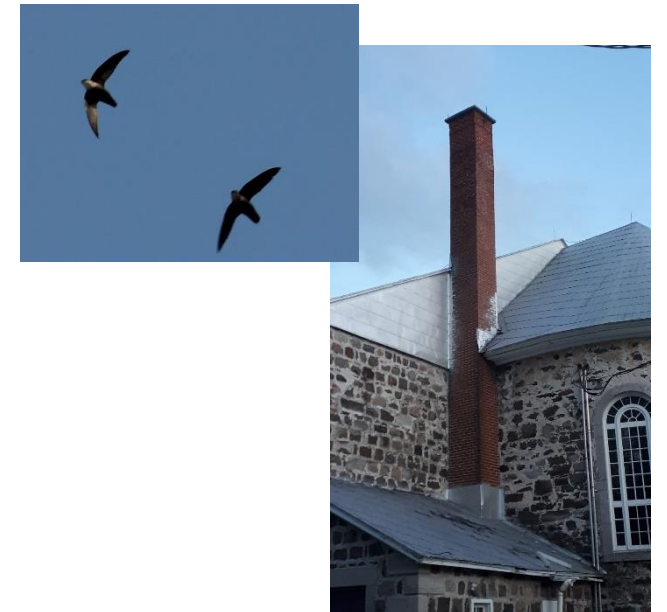
Hibou des marais (préoccupante et ESDMV)

- Niche rarement dans le sud du QC, prairies humides
- Quelques mentions sur le territoire (Baie Lavallière, Saint-Barthélemy, Ile du Moine, Baie-du-Febvre, Saint-Cuthbert)



Martinet ramoneur (menacée et menacée)

- Niche surtout dans des cheminées
- Nicolet, Louiseville, Sorel, Pierreville, Saint-François-du-Lac, Maskinongé, Saint-Barthélemy



Espèces d'oiseaux d'intérêt (sans statut) autour du Lac Saint-Pierre

- Guifette noire
- Grande Oie des neiges
- Sauvagine en migration
- Ardéidés (hérons, aigrettes)



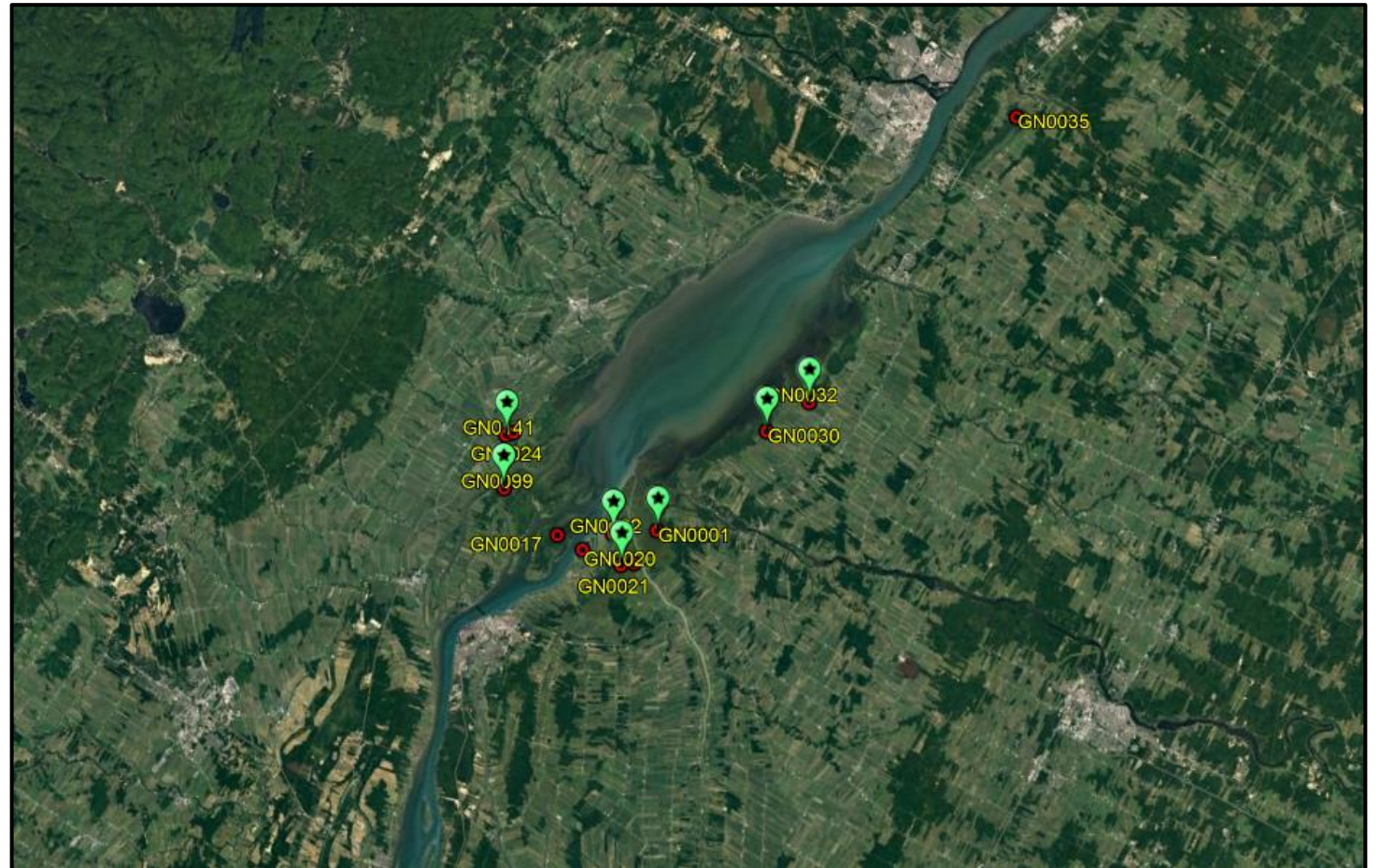
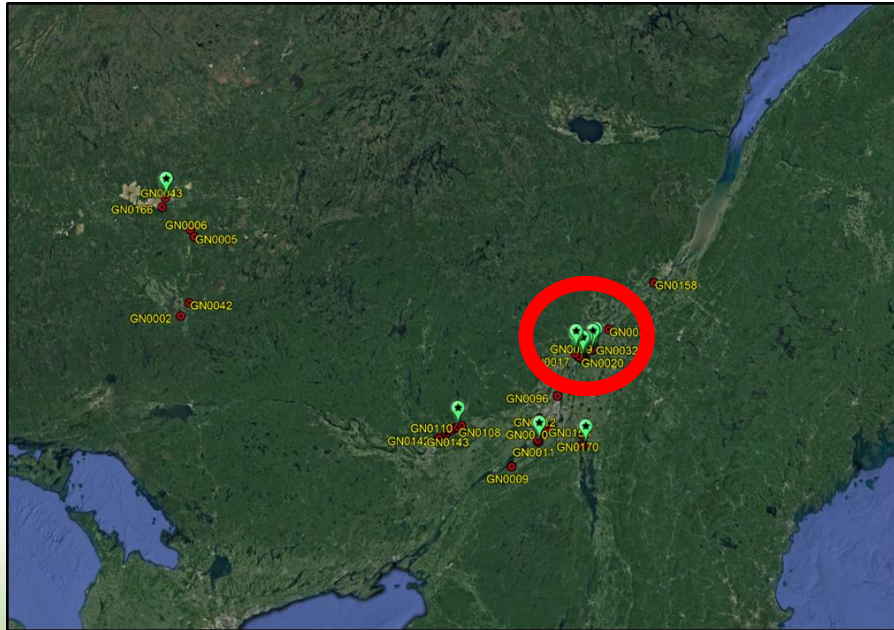
Espèce d'intérêt (sans statut): Guifette noire

- Dans la famille des sternes
- Niche dans des marais en surface, nids à fleur d'eau
- Aucun statut d'espèce en péril
- Déclins observés au Québec et en Ontario



Espèce d'intérêt (sans statut): Guifette noire

- 44 sites avec colonies connues ont été visités en 2022 partout au Québec (BTSL et Abitibi)
- Seulement 11 colonies étaient actives, dont 7 étaient au lac Saint-Pierre
- Suivi supervisé et fait par SCF (Josée Tardif) et collaborateurs (dont SABL-Paul Messier)



Espèce d'intérêt (sans statut): Guifette noire

- 10 sites sont suivis régulièrement au lac Saint-Pierre depuis 2005
- 2023: 4 sites avaient une colonie active, 416 individus
- Grande variabilité interannuelle dans l'activité des colonies selon les niveaux d'eau du fleuve

Nb. d'oiseaux– Lac Saint-Pierre (10 sites)

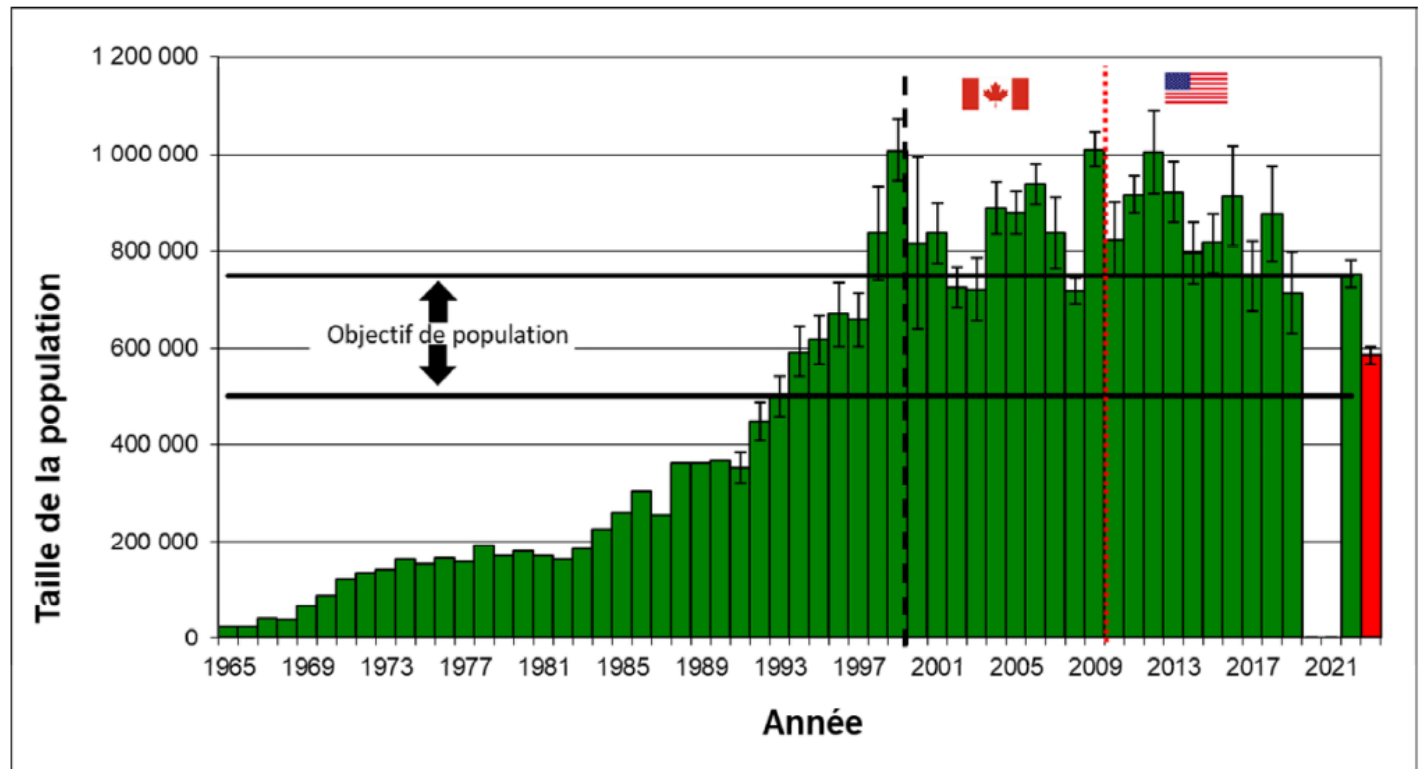
2005-2006	2010	2017	2019	2021	2022	2023
859	947	523	493	251	245	416

Le lac Saint-Pierre demeure le château-fort de la Guifette noire au Québec



Espèce d'intérêt (sans statut): Grande Oie des neiges

- Inventaire aérien à chaque année pour estimer la population printanière de la Grande Oie des neiges dans le sud du Québec
- La répartition de la GRON varie annuellement au LSP car plusieurs facteurs entrent en jeu: : dates variables, météo, niveau d'eau du fleuve, chasse, etc.



Espèce d'intérêt (sans statut): Grande Oie des neiges

- Il y a déjà eu d'immenses rassemblements (ex. 500K à Baie-du-Febvre) mais de tels grands rassemblements ne se voient plus à cause de la dispersion des groupes (chasse?)
- Les groupes de 50K oies sont aujourd'hui très rares
- Les mêmes sites sont toujours fréquentés par la GRON : Saint-Barthélemy, Baie-du-Febvre, rivière Saint-François.



Christian Marcotte



Rivière Richelieu

Christine Lepage

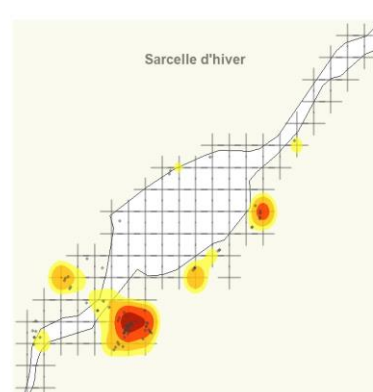
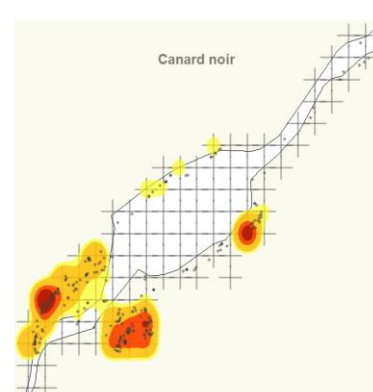
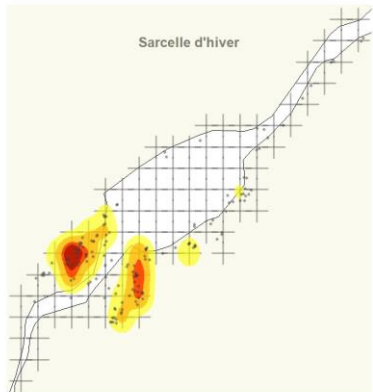
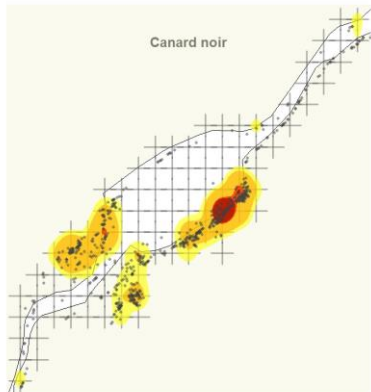
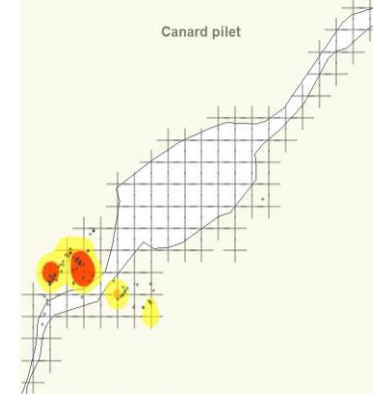
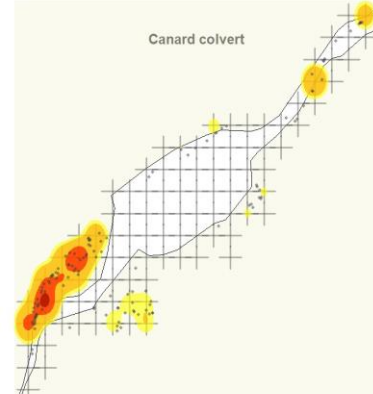
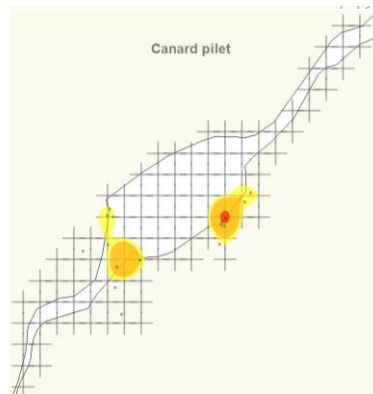
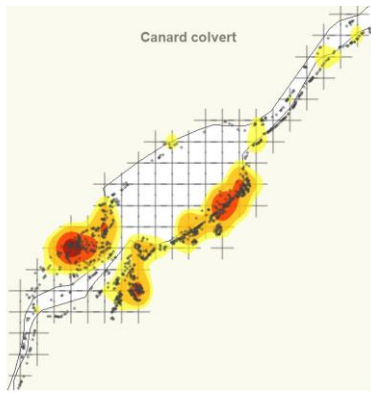
Espèces d'intérêt (sans statut): Sauvagine en migration



- Inventaires aériens au printemps et en automne (2015 et 2017)
(source: Matthieu Beaumont, SCF)

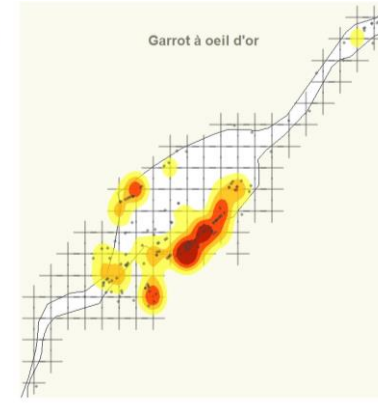
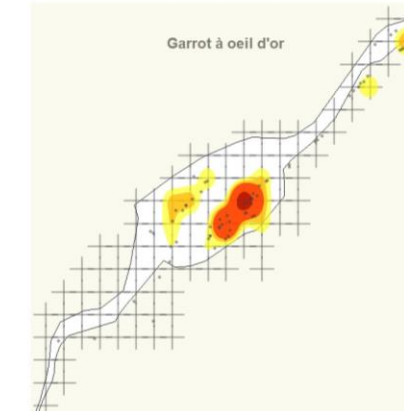
Canards barboteurs

Printemps

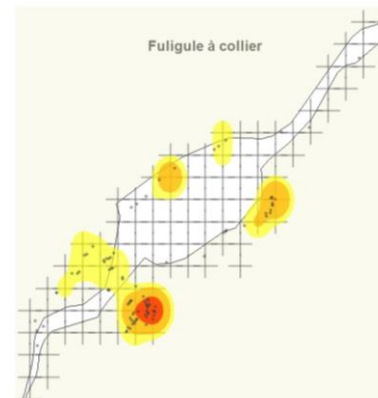
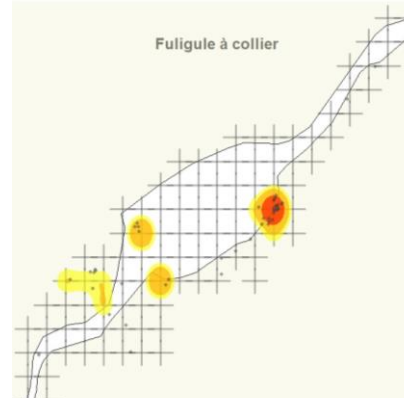


Canards plongeurs

Printemps



Automne



Espèces d'intérêt (sans statut): Ardéidés (hérons, aigrettes)

- Suivi du refuge faunique de la Grande Ile
- Grand Héron, Bihoreau gris, Grande Aigrette



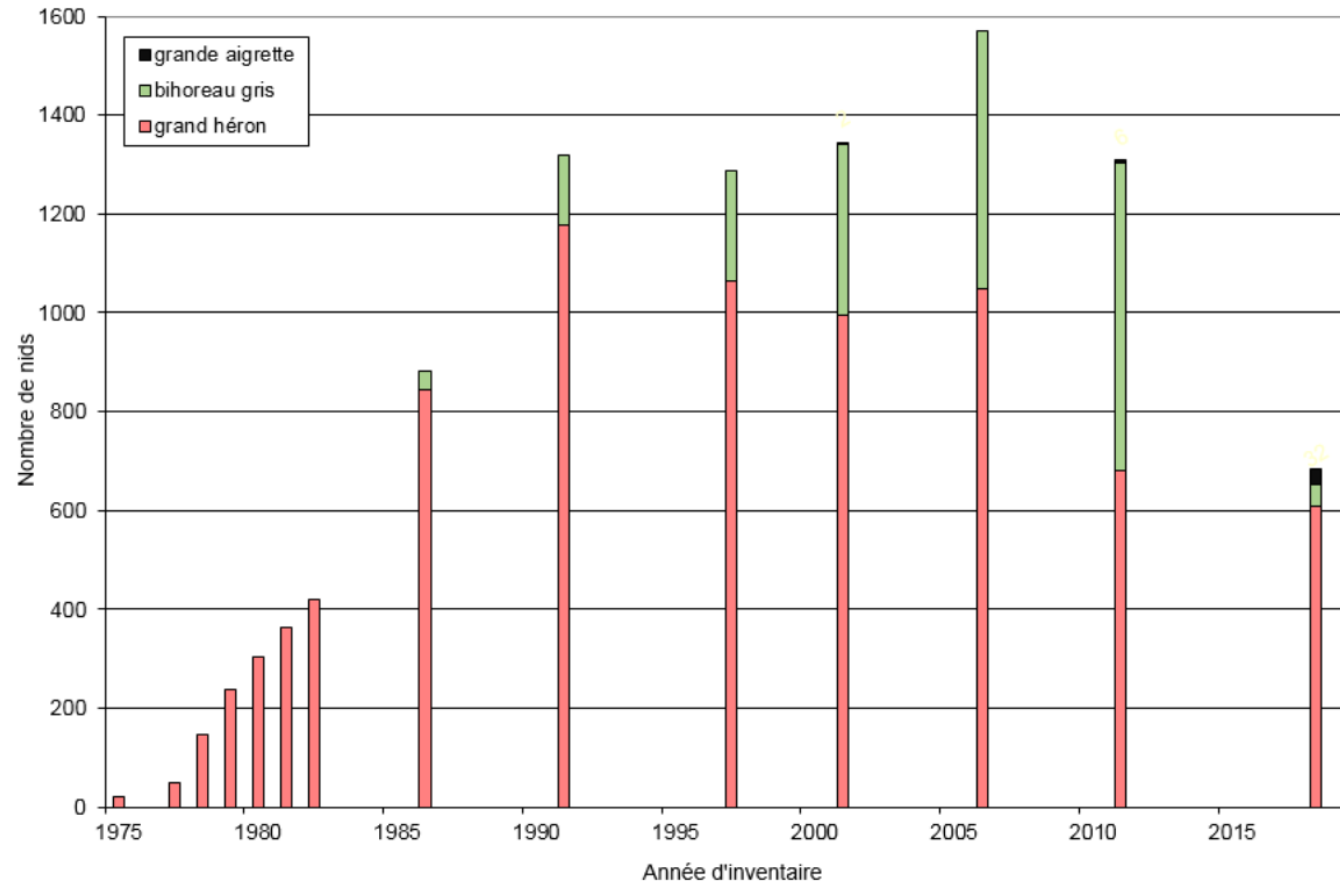
Grand Héron:



Bihoreau gris:



Grande Aigrette:



Conclusion et recommandations

Milieux humides:

- Conserver et maintenir en état les milieux humides aménagés et les prairies humides
- Poursuivre les suivis de la Guifette noire

Milieux forestiers:

- Conserver et maintenir les forêts et marécages existants
- Rétablir la connectivité au besoin

Milieux agricole:

- Besoin de concilier la production agricole avec la conservation des oiseaux
- Restaurer des habitats de nidification (cultures pérennes)
- Modifier des pratiques agricoles (fauche, pâturages)

Conclusion et recommandations



*Merci aux nombreux
collaborateurs et partenaires*

benoit.jobin@ec.gc.ca

