

Dossier 16065

Projet de caractérisation biologique d'un site à des fins d'exploitation de canneberges à Sainte-Anne-de-Sorel

Légende

Espèces désignées (EMVS)

Précision

Seconde <150 m

Aire de concentration d'oiseaux aquatiques (ACOA)

02-xx-xxxx

Mixte

Habitat du rat musqué

11-xx-xxxx

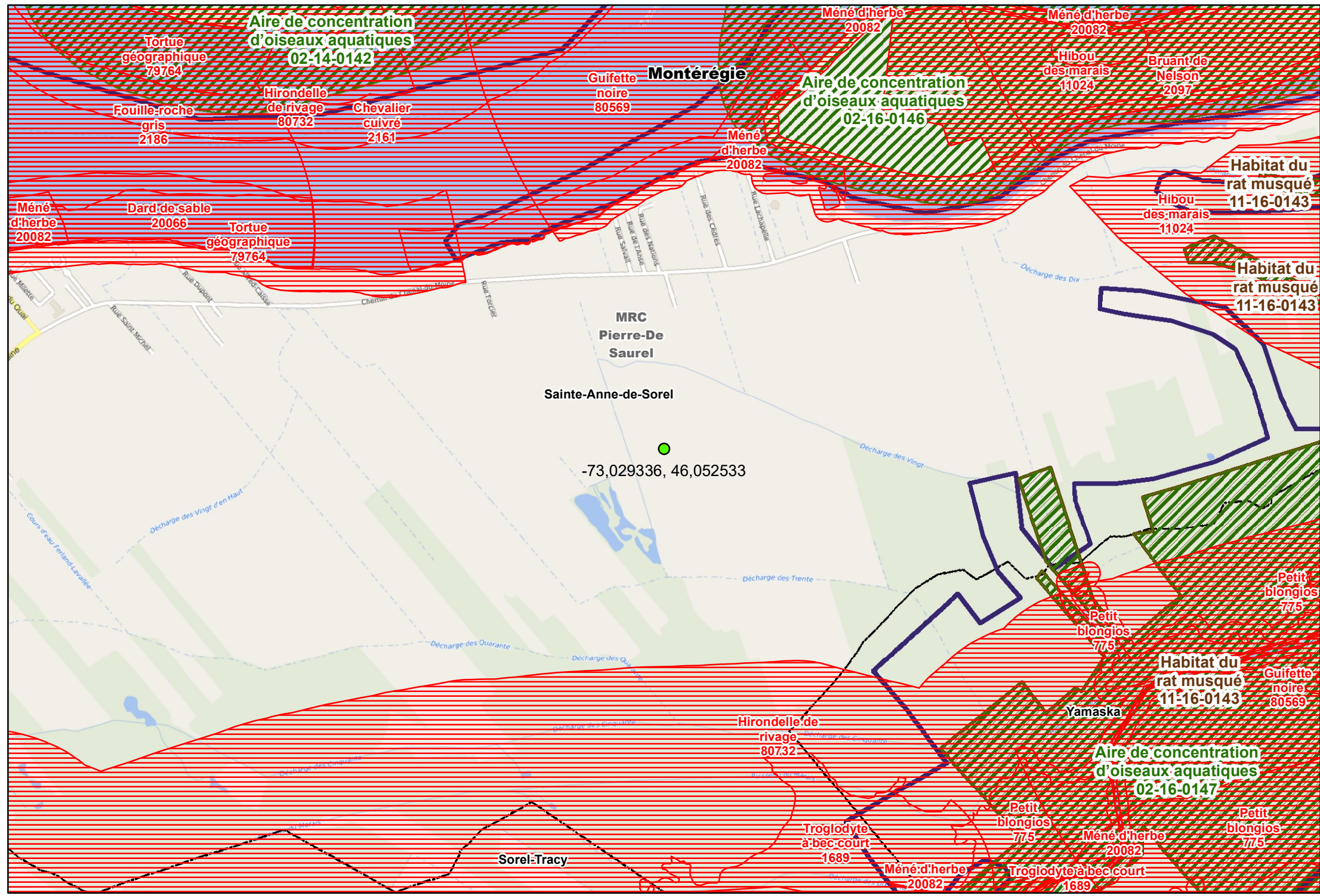
Mixte

Sites d'intérêt faunique

379 **DB4.7**

Projet d'aménagement d'une cannebergière à Sainte-Anne-de-Sorel

6211-01-037



Métadonnées

Projection cartographique Québec conique conforme Lambert
 Système de coordonnées GCS Nord Américain 1983

Sources de données

| Base cartographique provinciale | Organisme | Année |
|-------------------------------------|--------------------|-------|
| MSP | MFFP | 2021 |
| Base de données orthophotographique | MFFP + partenaires | 2022 |

Données fauniques MFFP + partenaires 2022

1:20 000

0 0,08 0,16 0,24 0,32 Km

Localisation

Réalisation
 Fanny Lamarre, tech.
 Ministère des Forêts, de la Faune et des Parcs
 DGFa Estrie-Montréal-Montréal-Laval
 © Gouvernement du Québec
 3 août 2022