

## Mandat d'enquête et d'audience publique du BAPE

### Projet de parc éolien Pohénégamook – Picard – Saint-Antonin – Wolastokuk dans les MRC de Kamouraska, de Témiscouata et de Rivière-du-Loup par Énergie éolienne PPAW s.e.c

---

#### 1. CONTEXTE

Renseignements complémentaires demandés

1. Dans le cadre du dernier plan quinquennal (2023-2028), quels sont les superficies et volume de bois à récolter par les différents droits forestiers consentis (garanties, contrats, ententes ou permis) afin de réaliser les activités d'aménagements forestiers dans l'unité d'aménagement UA 011-71 ?

#### 2. RÉPONSE

- **Superficies à récolter de l'UA 011-71**

Les superficies annuelles (ha/an) de récolte pour la période 2023-2028 dans l'unité d'aménagement (UA) 011-71 sont de 3 510 hectares (ha), soit 1 280 ha/an en coupe totale et 2 230 ha/an en coupe partielle.

Le détail des superficies par type de traitement de la récolte ainsi que la stratégie d'aménagement complète (incluant les travaux non-commerciaux) de l'UA 011-71 est disponible dans le tableau 24 du plan d'aménagement forestier intégré tactique (PAFIT). Ce tableau est présenté en annexe de la présente réponse.

Le PAFIT de l'UA 011-71 est un document public. Il est également déposé en document complet joint à la présente réponse.

- **Volumes à récolter de l'UA 011-71**

Les volumes de bois à récolter annuellement dans l'UA 011-71 pour les différents droits consentis sont :

- Garantie d'approvisionnement de 241 800 m3/année
- Permis d'intervention pour la récolte de bois aux fins d'approvisionner une usine de transformation du bois (PRAU) à la municipalité de Mont-Carmel de 2 800 m3/année
- Bureau de mise en marché des bois (ventes aux enchères des bois) de 60 400 m3/année
- Volumes d'éclaircies commerciales réservés aux entreprises sylvicoles de 18 400 m3/année
- **Total des volumes récoltés sur l'UA 011-71 de 323 400 m3/année**

Il y a également en territoires forestiers résiduels des droits consentis :

- Une entente de délégation de gestion au Conseil de bande de la Première nation Wolastoqiyik Wamsipekwik (PNWW) de 3 479 m3/année.
- Une convention de gestion forestière pour les terres publiques intramunicipales (TPI) à la Municipalité régionale de comté de Témiscouata de 11 805 m3/année.
- Une convention de gestion forestière pour les TPI à la Municipalité régionale de comté de Rivière-du-Loup de 3 571 m3/année.
- Une convention de gestion forestière pour les TPI à la Municipalité régionale de comté Les Basques de 5 477 m3/année.

Il y a aussi un permis d'intervention pour la récolte de bois aux fins d'approvisionner une usine de transformation du bois pour la biomasse forestière (PRAU-BIO) de 15 000 tonnes métriques vertes par année.

Le répertoire des bénéficiaires de droits forestiers sur les terres du domaine de l'État publié au 31 mars 2024 sont présentés en annexe de la présente réponse. À cette date, l'entente de délégation de la PNWW n'était pas renouvelée, mais au moment d'écrire cette réponse l'entente est renouvelée.

Mélanie Rioux, ing.f.  
418-862-8213 poste 700092

Le 25 juin 2024

## **Annexes**

---

- Tableau 24 du plan d'aménagement forestier intégré tactique (PAFIT).

Les superficies à réaliser annuellement en travaux commerciaux et non commerciaux pour atteindre les objectifs d'aménagement forestier sont le résultat de l'optimisation du calcul de la possibilité forestière et sont établies conformément aux scénarios sylvicoles (voir tableau 24). Elles sont basées sur la moyenne traitée des 25 prochaines années prévues au calcul des possibilités forestières (CPF) et tiennent compte des taux de réalisation des périodes précédentes, de la capacité opérationnelle, du budget disponible et des répercussions sur la possibilité forestière.

Ces niveaux d'aménagement peuvent être ajustés au PAFIT pour tenir compte d'éléments non considérés ou survenus après la réalisation du CPF (mise à jour de la possibilité forestière déterminée, intégration de nouvelles orientations ou objectifs d'aménagement, etc.).

Tableau 24. Répartition des superficies des travaux sylvicoles de la stratégie sylvicole

Traitement sylvicole	Superficie annuelle moyenne PAFIT 2023-2028 (ha/an)
Coupe avec protection de la régénération et des sols	1 170
Coupe avec protection des petites tiges marchandes	10
Coupes avec réserve de semenciers	100
<b>Total coupes finales</b>	<b>1 280</b>
Éclaircie commerciale	1 000
Coupe progressive régulière	50
Coupe progressive irrégulière à régénération lente	30
Coupe progressive irrégulière à couvert permanent	260
Coupe de jardinage ou d'amélioration	790
Éclaircie jardinatoire	100
<b>Total coupes partielles</b>	<b>2 230</b>
<b>Total travaux commerciaux</b>	<b>3 510</b>
Ligniculture	100
Plantation intensive (2 000 plants)	395
Plantation de base (1 600 plants)	0
Regarni	100
<b>Total travaux reboisement</b>	<b>595</b>
Nettoisement (NET)	400
Éclaircie précommerciale (EPC)	330
Dégagement de la régénération naturelle (DEG)	140
Dégagement des plantations (DEG)	575
Élagage	0
<b>Total travaux d'éducation</b>	<b>1 445</b>
Scarifiage partiel	220
Scarifiage en plein	605
<b>Total préparation de terrain</b>	<b>825</b>
<b>Total travaux non commerciaux</b>	<b>2 865</b>
<b>Total travaux</b>	<b>6 375</b>

## Annexes

---

- Répertoire des bénéficiaires de droits forestiers sur les terres du domaine de l'État publié au 31 mars 2024

# RÉPERTOIRE DES BÉNÉFICIAIRES DE DROITS FORESTIERS SUR LES TERRES DU DOMAINE DE L'ÉTAT

31 mars 2024

**Photographies des pages :**

© Gouvernement du Québec

Ministère des Ressources naturelles et des Forêts

Ministère de l'Énergie et des Ressources naturelles

Dépôt légal - Bibliothèque et Archives nationales du Québec, 2023

ISBN (PDF) : 1923-4083

## Table des matières

1. Glossaire
2. Bulletin des droits forestiers consentis
3. Synthèse des volumes consentis en garantie d'approvisionnement et permis de récolte
4. Droits de récolte de biomasse forestière en vigueur
5. Droits de récolte d'if du Canada en vigueur
6. Liste des bénéficiaires de GA et PRAU par ordre alphabétique
7. Liste des bénéficiaires de GA et PRAU par région de garantie ou unité d'aménagement
8. Liste des bénéficiaires d'ententes de délégation par territoire forestier résiduel
9. Principales données de l'industrie forestière
10. Cartes

## 1- Glossaire

### TERRITOIRES

UA	Unité d'aménagement
RGA	Région d'application de la garantie d'approvisionnement
TFR	Territoire forestier résiduel

### DROITS

GA	Garantie d'approvisionnement
PRAU	Permis pour la récolte de bois aux fins d'approvisionner une usine de transformation du bois
ED	Entente de délégation de gestion

### MESURES

m <sup>3</sup>	Mètre cube solide
TMV	Tonne métrique verte

### PRODUITS

A	Litière
B	Bardeaux
C	Copeaux
D	Déroulage (placage, contreplaqués, poutrelles)
E	Produits énergétiques
F	Panneaux
G	Tournage, façonnage (poteaux, composantes)
H	Bois de fuseaux
L	Lattes
P	Pâtes, papiers, cartons
S	Sciage
Z	Cogénération

### NUMÉRO DE CLIENT

064 1 005      Unité de gestion + Type de client + N° Séquentiel

#### Type de client détenant un permis d'usine

0	Pâtes, papiers, panneaux
1	Usine productrice de copeaux
2	Usine avec GA sans copeaux
3	Usine sans GA sans copeaux
4	Usine de cogénération

#### Type de client sans permis d'usine

A	Autochtone
M	Municipalité
S	Autre organisme

# Bulletin des droits forestiers consentis

Version du 31 mars 2024

Unités d'aménagement (UA) (m <sup>3</sup> net / année)					Territoires résiduels	
Groupes d'essences	Volume attribuable	Attributions				Droits ED, CGT et FP
		GA	PRAU	BMMB	%	
SEPM	20 297 150	12 906 050	1 012 950	4 573 150	91%	548 012
Autres résineux	606 300	207 450	10 850	137 950	59%	21 733
Peupliers	2 781 700	1 767 550	13 800	607 100	86%	200 269
Feuillus durs	4 186 700	2 239 050	91 900	914 350	78%	144 231
<b>Total</b>	<b>27 871 850</b>	<b>17 120 100</b>	<b>1 129 500</b>	<b>6 232 550</b>	<b>88%</b>	<b>914 245</b>
Biomasse <sup>1</sup>	5 913 100	-	520 500	1 394 085	32%	-

<sup>1</sup> : Quantité annuelle de biomasse forestière en TMV. Cela inclut les branches marchandes et la portion de branches non marchandes estimée par le Forestier en chef.

Distribution régionale du nombre de droits <sup>2</sup>				
	UA	GA	PRAU	PRAU-BIO
Bas-Saint-Laurent	2	18	1	1
Saguenay-Lac-Saint-Jean	4	20	2	4
Capitale-Nationale	2	4	-	-
Mauricie-Centre-du-Québec	5	13	1	1
Estrie-Montréal-Montérégie-Laval	1	3	-	-
Outaouais	6	7	1	1
Abitibi-Témiscamingue	7	11	4	1
Côte-Nord	5	4	-	1
Nord-du-Québec	17	5	2	4
Gaspésie-Îles-de-la-Madeleine	3	9	3	-
Chaudière-Appalaches	1	12	-	1
Lanaudière	1	5	1	2
Laurentides	3	11	-	-
<b>Total</b>	<b>57</b>	<b>122</b>	<b>15</b>	<b>16</b>

<sup>2</sup> : Correspond au nombre de bénéficiaire de la région ayant une GA ou un permis

Points saillants
Avenant à la GA : Bois Daaquam inc. (St-Pamphile), Bois Daaquam inc. (St-Just-de-Bretennière), Groupe Label inc. (Price), Lauzon - Planchers de Bois Exclusifs inc.
Avenant à la GA : 9455-8624 Québec inc. (Biomasse du Lac Taureau), Spécialiste du Bardeau de Cèdre inc., Savco inc.
Une nouvelle GA : Mobilier Rustique inc.
Une fin de GA : Les Exploitation J.Y.B. Papineau inc.
Une entente de délégation de gestion renouvelée.

Superficie des UA (ha)	
Totale	35 318 753
Forestière productive accessible	29 755 473

Évolution des droits consentis 2023-2024					
	2022-2023	1 <sup>er</sup> trimestre [30 juin]	2 <sup>e</sup> trimestre [30 septembre]	3 <sup>e</sup> trimestre [31 décembre]	4 <sup>e</sup> trimestre [31 mars]
Nouvelle garantie (Nb)		3	1		1
- Volume résineux (m <sup>3</sup> )		916 700			600
- Volume feuillu (m <sup>3</sup> )			339 600		
Résiliation garantie (Nb)	1	4	1		1
- Volume résineux (m <sup>3</sup> )		983 700			-750
- Volume feuillu (m <sup>3</sup> )	83 750		339 600		
Avenant (Nb)	1			2	8
- Volume résineux (m <sup>3</sup> )					70 650
- Volume feuillu (m <sup>3</sup> )	315 550			-44 300	900
Révision garantie (Nb)					
- Volume résineux (m <sup>3</sup> )					
- Volume feuillu (m <sup>3</sup> )					
Nouvelle ED (Nb)					
Nombre de garantie	Moy.: 124	122	122	122	122
- Volume résineux (m <sup>3</sup> )	13 909 500	13 043 000	13 043 000	13 043 000	13 113 500
- Volume feuillu (m <sup>3</sup> )	4 733 200	4 050 000	4 050 000	4 005 700	4 006 600

GA par catégorie d'usines		
	Nb GA	Volume (m <sup>3</sup> )
Bardeaux	5	82 800
Énergie	2	28 150
Métallurgique	1	26 100
Litière	1	6 950
Déroulage	7	126 300
Panneaux	6	1 920 400
Pâtes et papiers	5	882 850
Poteaux	1	3 600
Sciage	93	13 897 000
Cogénération	1	145 950
<b>Total</b>	<b>122</b>	<b>17 120 100</b>

↑ ↓ : Tendance du dernier trimestre.

Ententes de délégation (ED) et convention de gestion territoriale (CGT) en vigueur sur les territoires forestiers résiduels		
	Nombre	Superficie (ha)
Bas-Saint-Laurent	7	59 499
Saguenay-Lac-Saint-Jean	5	100 177
Capitale-Nationale-Chaudière-Appalaches	4	20 305
Mauricie-Centre-du-Québec	2	5 343
Outaouais	4	36 427
Abitibi-Témiscamingue	26	299 346
Côte-Nord	3	394 919
Nord-du-Québec	1	13 768
Gaspésie-Îles-de-la-Madeleine	4	42 556
Estrie-Montréal-Montérégie	1	6 648
Laval-Lanaudière-Laurentides	3	16 563
<b>Total</b>	<b>60</b>	<b>995 551</b>

SEPM : Sapin, épinettes, pin gris et mélèzes.

GA : Garantie d'approvisionnement

PRAU : Permis pour la récolte de bois aux fins d'approvisionnement une usine de transformation du bois

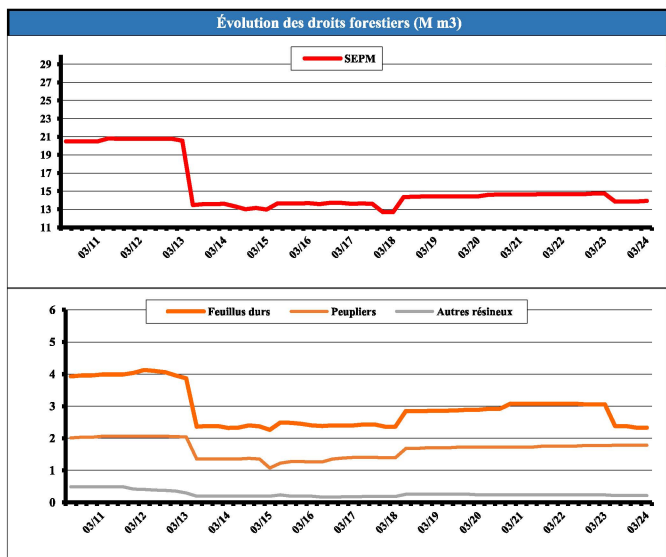
ED : Entente de délégation de gestion

CGT : Convention de gestion territoriale

FP : Forêt de proximité

UA : Unité d'aménagement

TFR : Territoire forestier résiduel



3.SYNTHESE DES VOLUMES CONSENTIS EN GARANTIE D'APPROVISIONNEMENT ET PERMIS DE RÉCOLTE

Territoire	Sab, Ép, Pig et Mél	Thuya	Pruche	Pib+Pir	Peupliers	Bouleau à papier	Bouleau jaune	Érables	Boj+Bop	Feuillus durs	Autres	Toutes essences
012-72	20 000											20 000
011-71	2 800											2 800
01R-GA	586 050	18 300			82 300					149 700		836 350
<b>Total 01RGA</b>	<b>608 850</b>	<b>18 300</b>			<b>82 300</b>					<b>149 700</b>		<b>859 150</b>
025-71	250 000											250 000
023-71	125 000											125 000
02R-GA	3 648 300			100	359 050				280 500			4 287 950
<b>Total 02RGA</b>	<b>4 023 300</b>			<b>100</b>	<b>359 050</b>				<b>280 500</b>			<b>4 662 950</b>
03R-GA	228 350	250		600	36 800	2 350			950	73 800	3 350	346 450
<b>Total 03RGA</b>	<b>228 350</b>	<b>250</b>		<b>600</b>	<b>36 800</b>	<b>2 350</b>			<b>950</b>	<b>73 800</b>	<b>3 350</b>	<b>346 450</b>
043-52	6 000									60 000		66 000
043-51	60 000											60 000
042-51	28 000											28 000
04R-GA	1 547 400	20 400		16 500	214 900	50 350			257 900	81 450	32 750	2 221 650
<b>Total 04RGA</b>	<b>1 641 400</b>	<b>20 400</b>		<b>16 500</b>	<b>214 900</b>	<b>50 350</b>			<b>257 900</b>	<b>141 450</b>	<b>32 750</b>	<b>2 375 650</b>
05R-GA	17 000	500			2 450				100	13 700		33 750
<b>Total 05RGA</b>	<b>17 000</b>	<b>500</b>			<b>2 450</b>				<b>100</b>	<b>13 700</b>		<b>33 750</b>
083-51	58 000	3 100		2 000	12 000					23 100		98 200
081-51	2 000	2 000	1 250	2 500	1 800					8 800		18 350
08R-GA	1 259 350	3 000		6 200	301 600	115 750		10 000	15 650	182 150	1 050	1 894 750
<b>Total 08RGA</b>	<b>1 319 350</b>	<b>8 100</b>	<b>1 250</b>	<b>10 700</b>	<b>315 400</b>	<b>115 750</b>		<b>10 000</b>	<b>15 650</b>	<b>214 050</b>	<b>1 050</b>	<b>2 011 300</b>
09R-GA	1 471 200				40 600				10 750			1 522 550
<b>Total 09RGA</b>	<b>1 471 200</b>				<b>40 600</b>				<b>10 750</b>			<b>1 522 550</b>
10R-GA	2 232 600				300 300	32 950						2 565 850
087-64	5 300											5 300
087-63	100											100
087-62	68 800											68 800
085-51	3 700											3 700
026-66	51 100											51 100
026-65	18 300											18 300
026-64	96 000											96 000
026-63	11 400											11 400
026-62	21 500											21 500
026-61	7 500											7 500
<b>Total 10RGA</b>	<b>2 516 300</b>				<b>300 300</b>	<b>32 950</b>						<b>2 849 550</b>

3.SYNTÈSE DES VOLUMES CONSENTIS EN GARANTIE D'APPROVISIONNEMENT ET PERMIS DE RÉCOLTE

Territoire	Sab, Ép, Pig et Mél	Thuya	Pruche	Pib+Pir	Peupliers	Bouleau à papier	Bouleau jaune	Érables	Boj+Bop	Feuillus durs	Autres	Toutes essences
112-62	4 800											4 800
111-61	44 450											44 450
11R-GA	876 150	3 650			79 600					147 350		1 106 750
<b>Total 11RGA</b>	<b>925 400</b>	<b>3 650</b>			<b>79 600</b>					<b>147 350</b>		<b>1 156 000</b>
12R-GA	97 800	3 050	450		10 450				350	24 400		136 500
<b>Total 12RGA</b>	<b>97 800</b>	<b>3 050</b>	<b>450</b>		<b>10 450</b>				<b>350</b>	<b>24 400</b>		<b>136 500</b>
14R-GA	199 100	10 500		5 450	52 150	14 950	11 000	2 500		90 700	250	386 600
<b>Total 14RGA</b>	<b>199 100</b>	<b>10 500</b>		<b>5 450</b>	<b>52 150</b>	<b>14 950</b>	<b>11 000</b>	<b>2 500</b>		<b>90 700</b>	<b>250</b>	<b>386 600</b>
15R-GA	425 150	16 350	900	10 600	47 050	85 750	34 150	45 600	31 100	124 650	11 050	832 350
<b>Total 15RGA</b>	<b>425 150</b>	<b>16 350</b>	<b>900</b>	<b>10 600</b>	<b>47 050</b>	<b>85 750</b>	<b>34 150</b>	<b>45 600</b>	<b>31 100</b>	<b>124 650</b>	<b>11 050</b>	<b>832 350</b>
073-52	9 450											9 450
073-51	60 150											60 150
071-52	25 350											25 350
071-51	33 250											33 250
07R-GA	318 400	10 700	1 350	77 800	240 300	170 550	24 600	75 500	100		29 300	948 600
<b>Total 07RGA</b>	<b>446 600</b>	<b>10 700</b>	<b>1 350</b>	<b>77 800</b>	<b>240 300</b>	<b>170 550</b>	<b>24 600</b>	<b>75 500</b>	<b>100</b>		<b>29 300</b>	<b>1 076 800</b>
<b>QUÉBEC</b>	<b>13 919 800</b>	<b>91 800</b>	<b>3 950</b>	<b>121 750</b>	<b>1 781 350</b>	<b>472 650</b>	<b>69 750</b>	<b>133 600</b>	<b>597 400</b>	<b>979 800</b>	<b>77 750</b>	<b>18 249 600</b>

#### 4. DROITS DE RÉCOLTE DE BIOMASSE FORESTIÈRE EN VIGUEUR

No	Nom du bénéficiaire	UA	Volume (TMV/année) <sup>(1)</sup>
640	Groupement forestier de Témiscouata inc.	011-71 012-72	15 000 5 000 <b>20 000</b>
642	Coopérative forestière de Ferland-Boileau	023-71	4 000
644	Société de cogénération de St-Félicien, S.E.C.	025-71	60 000
645	9302-0469 Québec inc. (BoréA)	025-71 026-62 026-63 026-64 026-65 026-66 087-62	1 500 500 1 000 1 500 500 500 2 000 <b>7 500</b>
647	Coopérative de gestion forestière des Appalaches	121-71	3 000
652	Coopérative pour la valorisation de la biomasse	024-71 025-71 027-51	10 000 12 000 8 000 <b>30 000</b>
653	Chapais Énergie, Société en commandite	025-71 026-51 026-61 026-62 026-63 026-64 026-65 026-66	1 000 1 000 1 500 3 500 7 000 19 000 30 000 14 000 <b>77 000</b>
654	Bioénergie AE Côte-Nord Canada inc.	094-71	40 000
655	PF Résolu Canada inc. (Centrale thermique Senneterre)	083-51 084-51	5 300 69 700 <b>75 000</b>
656	9141-2189 Québec inc. (Transfobec Mauricie)	042-51 043-52	3 500 1 500

#### 4. DROITS DE RÉCOLTE DE BIOMASSE FORESTIÈRE EN VIGUEUR

No	Nom du bénéficiaire	UA	Volume (TMV/année) <sup>(1)</sup>
			<b>5 000</b>
657	9322-4483 Québec inc. (Labrador Production)	025-71 027-51 041-51 042-51 043-51 043-52	4 000 1 000 1 250 1 250 1 250 1 250 <b>10 000</b>
659	9140-8633 Québec inc. (Entreprises M.D.)	071-51	4 000
660	Barrette-Chapais Itée	026-61 026-63 026-64 026-66 042-51 043-51 087-51 087-62 087-64	1 000 4 300 17 400 4 400 1 000 1 000 29 900 20 000 3 000 <b>82 000</b>
661	Kraft Nordic S.E.C.	026-65 026-66 087-51 087-62 087-63 087-64	400 2 000 30 300 3 000 5 100 29 200 <b>70 000</b>
662	9455-8624 Québec inc. (Biomasse du lac Taureau)	062-71	20 000
663	Scierie St-Michel inc.	062-71	13 000
<b>QUÉBEC</b>			<b>520 500</b>

(1) TMV: Tonne métrique verte

## 5. Permis de récolte d'If du Canada

<b>No</b>	<b>Nom du bénéficiaire</b>	<b>UA</b>	<b>Volume (TMV/année) <sup>(1)</sup></b>
	AUCUN PERMIS CONSENTI		
<b>QUÉBEC</b>			

(1) TMV: Tonne métrique verte

## 6. LISTE DES BÉNÉFICIAIRES DE GA et PRAU PAR ORDRE ALPHABÉTIQUE

Nom et adresse de l'usine	Produit	GA/ PR	Numéro de client	Essence	RGA/UA	Volume (m3)		
						SQ	QI (1)	Annuel
14969499 Canada inc. (Amos OSB) 301, rue de l'Harricana, CP 125 Amos (Québec) J9T 3A6	F	442	086 0 002	Bouleau à papier	08R-GA 10R-GA	82 850 28 500 <u>111 350</u>		82 850 28 500 <u>111 350</u>
				Peupliers	08R-GA 10R-GA	103 200 125 050 <u>228 250</u>		103 200 125 050 <u>228 250</u>
						<b>339 600</b>		<b>339 600</b>
9141-2189 Québec inc. (Transfobec Mauricie) 260, site Vallières La Tuque (Québec) G9X 3N7	I	439	042 2 013	Feuillus durs	04R-GA	6 950 <b>6 950</b>		6 950 <b>6 950</b>
9455-8624 Québec inc. (Biomasse du lac Taureau) 1801 Chemin de Manawan Saint-Michel-des-Saints (Québec) J0K 3B0	E, Z	453	142 4 004	Feuillus durs	14R-GA 15R-GA	20 000 124 650 <u>144 650</u>		20 000 124 650 <u>144 650</u>
				Pins blanc et rouge	14R-GA	1 300 <b>145 950</b>		1 300 <b>145 950</b>
Adélard Goyette & Fils Itée 875, rue Principale Rivière-à-Pierre (Québec) G0A 3A0	C, S	228	031 1 008	Pins blanc et rouge	03R-GA 04R-GA	600 16 500 <b>17 100</b>		600 16 500 <b>17 100</b>
Arbec, Bois d'oeuvre inc. (L'Ascension-de- Notre-Seigneur) 5005, route Uniforêt, CP 70 L'Ascension-de-Notre-Seigneur (Québec) G0W 1Y0	C, S	201	024 1 003	Sab-Ép-Pig-Mél	02R-GA 09R-GA	561 250 63 800 <b>625 050</b>		561 250 63 800 <b>625 050</b>
Arbec, Bois d'oeuvre inc. (Parent) 201, chemin de la Scierie, CP 100 La Tuque (Québec) G0X 3P0	C, S	267	042 1 012	Sab-Ép-Pig-Mél	04R-GA	457 850 <b>457 850</b>		457 850 <b>457 850</b>
Arbec, Bois d'oeuvre inc. (Port-Cartier) 175, boulevard du Portage-des-Mousses, CP 4000 Port-Cartier (Québec) G5B 2V9	C, S	344	094 1 002	Sab-Ép-Pig-Mél	09R-GA	531 700 <b>531 700</b>		531 700 <b>531 700</b>
Arbec, Bois d'oeuvre inc. (Saint-Roch) 88, route 159 Saint-Roch-de-Mékinac (Québec) G0X 2E0	C, S	244	041 1 015	Sab-Ép-Pig-Mél	04R-GA	404 100 <b>404 100</b>		404 100 <b>404 100</b>
Atelier Taureau inc. 440, rue Sainte-Thérèse Saint-Michel-des-Saints (Québec) J0K 3B0	S	323	142 2 001	Bouleau à papier	14R-GA	100		100
				Bouleau jaune	14R-GA	100		100
				Pins blanc et rouge	14R-GA	350		350
				Thuya	14R-GA	250 <b>800</b>		250 <b>800</b>
Barrette-Chapais Itée Route 113, kilomètre 346, CP 248 Chapais (Québec) G0W 1H0	C, S	215	102 1 003	Sab-Ép-Pig-Mél	04R-GA 10R-GA	118 750 456 400 <b>575 150</b>		118 750 456 400 <b>575 150</b>
Bégin & Bégin inc. (Saint-Juste-du-Lac) 60, route 295 Saint-Juste-du-Lac (Québec) G0L 1V0	C, S	055	011 1 002	Feuillus durs	01R-GA	10 700 <b>10 700</b>		10 700 <b>10 700</b>

(1) Qualité inférieure : Quantité minimale de bois incluse dans le volume annuel.

## 6. LISTE DES BÉNÉFICIAIRES DE GA et PRAU PAR ORDRE ALPHABÉTIQUE

Nom et adresse de l'usine	Produit	GA/ PR	Numéro de client	Essence	RGA/UA	Volume (m3)		
						SQ	QI (1)	Annuel
Bersaco inc. 717, rue de la Montagne Les Bergeronnes (Québec) G0T 1G0	C, S	320	091 1 003	Bouleaux jaune et papier Peupliers	09R-GA  09R-GA	6 500		6 500
						30 600		30 600
						<b>37 100</b>		<b>37 100</b>
Bois Cargault inc. (Saint-Pamphile) 275, rue Industrielle Saint-Pamphile (Québec) GOR 3X0	C, S	428	125 1 025	Feuillus durs  Peupliers	12R-GA  12R-GA	3 550	2 000	5 550
						7 350		7 350
						<b>10 900</b>	<b>2 000</b>	<b>12 900</b>
Bois CFM inc. (Sainte-Florence) 810, route 132 Sainte-Florence (Québec) G0J 2M0	S	451	012 1 009	Peupliers	01R-GA 11R-GA	16 100		16 100
						1 550		1 550
						<b>17 650</b>		<b>17 650</b>
Bois Daaquam inc. (Saint-Just-de-Bretenières) 370, route 204 Saint-Just-de-Bretenières (Québec) GOR 3H0	C, S	010	125 1 011	Sab-Ép-Pig-Mél	05R-GA 12R-GA	17 000		17 000
						42 250		42 250
						<b>59 250</b>		<b>59 250</b>
Bois Daaquam inc. (Saint-Pamphile) 24, rang 6 Saint-Pamphile (Québec) GOR 3X0	C, S	018	125 1 010	Sab-Ép-Pig-Mél	01R-GA 12R-GA	20 700		20 700
						25 650		25 650
						<b>46 350</b>		<b>46 350</b>
Bois d'oeuvre Cedrico inc. (Causapscal) 562, route 132 Ouest Causapscal (Québec) G0J 1J0	C, S	088	012 1 012	Sab-Ép-Pig-Mél	01R-GA 11R-GA	138 100		138 100
						97 400		97 400
						<b>235 500</b>		<b>235 500</b>
Bois Francs Bio Serra 144, rue Larouche Sainte-Monique (Québec) G0W 2T0	C, S	204	024 1 001	Bouleaux jaune et papier Peupliers	02R-GA  02R-GA	56 950	83 150	140 100
						40 100		40 100
						<b>97 050</b>	<b>83 150</b>	<b>180 200</b>
Bois Granval G.D.S. inc. (Grande-Vallée) 10, rue Industrielle Grande-Vallée (Québec) G0E 1K0	C, S	114	112 1 002	Sab-Ép-Pig-Mél	11R-GA	115 150		115 150
						<b>115 150</b>		<b>115 150</b>
Bois Marsoui G.D.S. inc. (Marsoui) 2, route Candego Marsoui (Québec) G0E 1S0	C, S	125	112 1 004	Sab-Ép-Pig-Mél	11R-GA	157 950		157 950
						<b>157 950</b>		<b>157 950</b>
Boisaco inc. 648, chemin du Moulin Sacré-Coeur (Québec) G0T 1Y0	C, S	007	091 1 002	Sab-Ép-Pig-Mél	02R-GA 09R-GA	25 000		25 000
						402 100		402 100
						<b>427 100</b>		<b>427 100</b>
C. Meilleur & Fils inc. 1, chemin du Rang 7 Kiamika (Québec) J0W 1G0	C, S	136	154 1 011	Thuya	07R-GA 15R-GA	800		800
						2 050		2 050
						<b>2 850</b>		<b>2 850</b>
Cascades Canada ULC (Cabano) 520, rue Commerciale Nord Témiscouata-sur-le-Lac (Québec) G0L 1E0	P	068	011 0 003	Feuillus durs  Peupliers	01R-GA  01R-GA	34 650		34 650
						22 200		22 200
						<b>56 850</b>		<b>56 850</b>
Charbon de Bois Franc Basques inc. 100, rue de la Beurrerie Saint-Mathieu-de-Rioux (Québec) G0L 3T0	E	069	011 2 008	Feuillus durs	01R-GA	13 950		13 950
						<b>13 950</b>		<b>13 950</b>

(1) Qualité inférieure : Quantité minimale de bois incluse dans le volume annuel.

## 6. LISTE DES BÉNÉFICIAIRES DE GA et PRAU PAR ORDRE ALPHABÉTIQUE

Nom et adresse de l'usine	Produit	GA/ PR	Numéro de client	Essence	RGA/UA	Volume (m3)		
						SQ	QI (1)	Annuel
Compagnie de Placage Mégantic inc. 6184, rue Notre-Dame Lac-Mégantic (Québec) G6B 3B5	C, D	226	051 1 035	Bouleaux jaune et papier	05R-GA 07R-GA 08R-GA 12R-GA 15R-GA	100 100 1 400 350 1 100		100 100 1 400 350 1 100
				Feuillus durs	01R-GA 11R-GA	500 450		500 450
						<u>3 050</u>		<u>3 050</u>
						<b>4 000</b>		<b>4 000</b>
Compagnie WestRock du Canada Corp. 1000, chemin de l'Usine La Tuque (Québec) G9X 3P8	P	263	042 0 001	Bouleaux jaune et papier	02R-GA 04R-GA	55 050 191 900		55 050 191 900
Corporation Eacom Timber (Matagami) 2000, boulevard Industriel Matagami (Québec) J0Y 2A0	C, S	041	106 1 002	Sab-Ép-Pig-Mél	10R-GA	298 600		298 600
Corporation Eacom Timber (Val-d'Or) 3030, boulevard Jean-Jacques Cossette Val-d'Or (Québec) J9P 6Y6	C, S	032	083 1 002	Sab-Ép-Pig-Mél	07R-GA 08R-GA	22 400 311 250		22 400 311 250
Corporation forestière Eenatuk 187, Main Street Mistissini (Québec) G0W 1C0		414	102 A 001	Sab-Ép-Pig-Mél	026-61 026-62 026-64	7 500 21 500 96 000		7 500 21 500 96 000
Damabois division Cap-Chat inc. (Bois Chic-Choc) 1, rue Louis Landry Cap-Chat (Québec) G0J 1E0	C, S	129	112 1 007	Sab-Ép-Pig-Mél	11R-GA	48 700		48 700
Damabois division Cap-Chat inc. (Sciage feuillus) 399 rue Louis-Landry Cap-Chat (Québec) G0J 1E0	C, S	413	112 1 012	Feuillus durs	11R-GA	6 950		6 950
				Peupliers	11R-GA	17 200		17 200
						<b>24 150</b>		<b>24 150</b>
Damabois inc. 441, rang 7 Est Saint-Damase (Québec) G0J 2J0	C, S	445	012 1 017	Feuillus durs	11R-GA	4 150		4 150
Domtar inc. (Windsor - Pâtes et papiers) 609, 12e Rang, CP 1010 Windsor (Québec) J1S 2L9	P	225	051 0 003	Bouleaux jaune et papier	15R-GA	30 000		30 000
				Feuillus durs	03R-GA 04R-GA 05R-GA 12R-GA 14R-GA	49 300 36 250 9 400 15 100 70 700		49 300 36 250 9 400 15 100 70 700
						<u>180 750</u>		<u>180 750</u>
				Peupliers	03R-GA 05R-GA 12R-GA 14R-GA	7 550 2 450 3 100 26 900		7 550 2 450 3 100 26 900
						<u>40 000</u>		<u>40 000</u>
						<b>250 750</b>		<b>250 750</b>
Elkem Métal Canada inc. 2020, chemin de la Réserve Saguenay (Québec) G7J 0E1	M	441	021 2 036	Bouleaux jaune et papier	02R-GA	6 550		6 550
				Peupliers	02R-GA	19 550		19 550
						<b>26 100</b>		<b>26 100</b>

(1) Qualité inférieure : Quantité minimale de bois incluse dans le volume annuel.

## 6. LISTE DES BÉNÉFICIAIRES DE GA et PRAU PAR ORDRE ALPHABÉTIQUE

Nom et adresse de l'usine	Produit	GA/ PR	Numéro de client	Essence	RGA/UA	Volume (m3)		
						SQ	QI (1)	Annuel
Entreprises Sappi Canada inc. (Matane) 400, rue du Port, CP 640 Matane (Québec) G4W 3P6	P	350	012 0 003	Feuillus durs	01R-GA 11R-GA	27 450 38 450 <u>65 900</u>		27 450 38 450 <u>65 900</u>
				Peupliers	01R-GA 11R-GA	21 500 24 200 <u>45 700</u>		21 500 24 200 <u>45 700</u>
						<b>111 600</b>		<b>111 600</b>
Forespect inc. 760, route 323 Namur (Québec) J0V 1N0	C, S	161	072 1 012	Bouleau à papier	07R-GA	7 900		7 900
				Bouleau jaune	07R-GA	3 750	400	4 150
				Érables	07R-GA	2 250	100	2 350
				Hég, Ch, Til et Auf	07R-GA	900	100	1 000
				Peupliers	07R-GA	2 350		2 350
				Pruche	07R-GA	900		900
				<b>18 050</b>	<b>600</b>	<b>18 650</b>		
Forex inc. (Mont-Laurier - Déroulage) 701, rue Iberville Mont-Laurier (Québec) J9L 3W7	D	139	154 2 006	Bouleau à papier	07R-GA 15R-GA	500 1 700 <u>2 200</u>		500 1 700 <u>2 200</u>
				Bouleau jaune	07R-GA 15R-GA	350 2 150 <u>2 500</u>		350 2 150 <u>2 500</u>
				Hég, Ch, Til et Auf	07R-GA 15R-GA	700 900 <u>1 600</u>		700 900 <u>1 600</u>
				Peupliers	07R-GA 15R-GA	2 050 1 200 <u>3 250</u>		2 050 1 200 <u>3 250</u>
						<b>9 550</b>		<b>9 550</b>
Forex inc. (Mont-Laurier - Sciage 1) 701, rue Iberville Mont-Laurier (Québec) J9L 3W7	C, S	140	154 1 007	Bouleau à papier	15R-GA	11 750		11 750
				Bouleau jaune	15R-GA	11 100	400	11 500
				Érables	15R-GA	7 650	400	8 050
				Hég, Ch, Til et Auf	15R-GA	1 900	200	2 100
				<b>32 400</b>	<b>1 000</b>	<b>33 400</b>		
Gaston Cellard inc. 1, rue Cellard Escuminac (Québec) G0C 2M0	C, S	100	111 1 011	Feuillus durs	11R-GA	8 250		8 250
				Sab-Ép-Pig-Mél	11R-GA	8 350		8 350
						<b>16 600</b>		<b>16 600</b>
Groupe Crête Chertsey inc. 8227, route 125, CP 300 Chertsey (Québec) J0K 3K0	C, S	280	142 1 001	Sab-Ép-Pig-Mél	14R-GA 15R-GA	87 350 11 550 <b>98 900</b>		87 350 11 550 <b>98 900</b>
Groupe Crête division St-Faustin inc. 1617, route 117 Mont-Blanc (Québec) J0T 1J2	C, S	405	151 1 019	Sab-Ép-Pig-Mél	07R-GA 15R-GA	43 750 153 750 <b>197 500</b>		43 750 153 750 <b>197 500</b>
Groupe Crête Ferme-Neuve inc. 31, route 309 Nord Ferme-Neuve (Québec) J0W 1C0	C, S	142	154 1 001	Sab-Ép-Pig-Mél	15R-GA	259 750 <b>259 750</b>		259 750 <b>259 750</b>

(1) Qualité inférieure : Quantité minimale de bois incluse dans le volume annuel.

## 6. LISTE DES BÉNÉFICIAIRES DE GA et PRAU PAR ORDRE ALPHABÉTIQUE

Nom et adresse de l'usine	Produit	GA/ PR	Numéro de client	Essence	RGA/UA	Volume (m3)		
						SQ	QI (1)	Annuel
Groupe Forestra Coopérative forestière 4910, boulevard Talbot Saguenay (Québec) G7N 1A3		435	023 S 010	Sab-Ép-Pig-Mél	023-71	125 000 <b>125 000</b>		125 000 <b>125 000</b>
Groupe Lebel inc. (Biencourt) 1, rue Principale Ouest Biencourt (Québec) G0K 1T0	C, S	061	011 1 001	Sab-Ép-Pig-Mél	01R-GA	20 550 <b>20 550</b>		20 550 <b>20 550</b>
Groupe Lebel inc. (Dégelis) 566, avenue Guérette Dégelis (Québec) G5T 1G5	C, S	070	011 1 014	Sab-Ép-Pig-Mél	01R-GA	100 950 <b>100 950</b>		100 950 <b>100 950</b>
Groupe Lebel inc. (Nouvelle) 521, route 132 Ouest Nouvelle (Québec) G0C 2G0	C, S	099	111 1 003	Sab-Ép-Pig-Mél	11R-GA	243 350 <b>243 350</b>		243 350 <b>243 350</b>
Groupe Lebel inc. (Price) 1, rue Mitis Price (Québec) G0J 1Z0	C, S	091	012 1 003	Sab-Ép-Pig-Mél	01R-GA	128 700 <b>128 700</b>		128 700 <b>128 700</b>
Groupe Lebel inc. (Saint-Hilarion) 130, rue Cartier Saint-Hilarion (Québec) G0A 3V0	C, S	005	033 1 003	Sab-Ép-Pig-Mél	03R-GA	96 150 <b>96 150</b>		96 150 <b>96 150</b>
Groupe Lebel inc. (Saint-Joseph-de- Kamouraska) 264, route Picard Saint-Joseph-de-Kamouraska (Québec) G0L 3P0	C, S	059	011 1 012	Sab-Ép-Pig-Mél	01R-GA	33 350 <b>33 350</b>		33 350 <b>33 350</b>
Groupe Lebel inc. (Vallée-des-Lacs) 4, rue Saint-Marc, CP 160 Saint-Michel-du-Squatec (Québec) G0L 4H0	C, S	073	011 1 004	Sab-Ép-Pig-Mél	01R-GA	70 050 <b>70 050</b>		70 050 <b>70 050</b>
Groupe Lignarex inc. 7700, chemin de la Batture Saguenay (Québec) G7B 3P6	C, S	185	021 1 001	Sab-Ép-Pig-Mél	02R-GA	153 300 <b>153 300</b>		153 300 <b>153 300</b>
Groupe NBG inc. 99, rue de la Frontière Ouest Rivière-Bleue (Québec) G0L 2B0	C, S	072	011 1 018	Peupliers	01R-GA	22 500 <b>22 500</b>		22 500 <b>22 500</b>
Industries G.D.S. inc. (Pointe-à-la-Croix) 6, chemin Qospem Pointe-à-la-Croix (Québec) G0C 1L0	C, S	101	111 1 006	Sab-Ép-Pig-Mél	11R-GA	81 700 <b>81 700</b>		81 700 <b>81 700</b>
Industries John Lewis Itée 1101, boulevard Ducharme La Tuque (Québec) G9X 3C3	C, D	265	042 1 002	Bouleau à papier	04R-GA	42 150 <b>42 150</b>	3 750 <b>3 750</b>	45 900 <b>45 900</b>
Irénée Grondin & Fils Itée 980, 15e Rue, CP 915 Saint-Zacharie (Québec) G0M 2C0	C, S	454	124 1 027	Pins blanc et rouge	14R-GA	3 000 <b>3 000</b>		3 000 <b>3 000</b>
J.M. Champeau inc. 491, route 253 Saint-Malo (Québec) J0B 2Y0	C, S	447	051 1 021	Feuillus durs	05R-GA	2 450 <b>2 450</b>		2 450 <b>2 450</b>

(1) Qualité inférieure : Quantité minimale de bois incluse dans le volume annuel.

## 6. LISTE DES BÉNÉFICIAIRES DE GA et PRAU PAR ORDRE ALPHABÉTIQUE

Nom et adresse de l'usine	Produit	GA/ PR	Numéro de client	Essence	RGA/UA	Volume (m3)		
						SQ	QI (1)	Annuel
Kebaowek First Nation Communauté de Kebaowek 110, Ogima Street Kebaowek (Québec) J0Z 3R1		448	081 A 001	Feuillus durs	081-51	3 350	5 450	8 800
				Peupliers	081-51	1 050	750	1 800
				Pins blanc et rouge	081-51	2 200	300	2 500
				Pruche	081-51	600	650	1 250
				Sab-Ép-Pig-Mél	081-51	2 000		2 000
				Thuya	081-51	1 800	200	2 000
						<b>11 000</b>	<b>7 350</b>	<b>18 350</b>
Kitigan Zibi Anishinabeg Communauté de Kitigan Zibi 1, Paganakomin Mikan, CP 309 Maniwaki (Québec) J9E 3C9		394	073 A 002	Sab-Ép-Pig-Mél	071-51	33 250		33 250
					071-52	25 350		25 350
					073-51	60 150		60 150
					073-52	9 450		9 450
						<b>128 200</b>		<b>128 200</b>
La Compagnie Commonwealth Plywood Itée (Belleterre - Déroulage) RR 8, canton Guillet Belleterre (Québec) J0Z 1L0	D	168	081 2 013	Bouleau à papier	07R-GA	250		250
				Bouleau jaune	07R-GA	200		200
				Bouleaux jaune et papier	08R-GA	11 950		11 950
						<b>12 400</b>		<b>12 400</b>
La Compagnie Commonwealth Plywood Itée (La Croche) Rang Ouest, canton Langelier La Tuque (Québec) G0X 1R0	C, S	266	042 1 004	Bouleaux jaune et papier	04R-GA	36 000		36 000
						<b>36 000</b>		<b>36 000</b>
La Compagnie Commonwealth Plywood Itée (Low) Route 105, CP 59 Low (Québec) J0X 2C0	C, S	153	072 1 001	Pins blanc et rouge	07R-GA	29 200		29 200
						<b>29 200</b>		<b>29 200</b>
La Compagnie Commonwealth Plywood Itée (Mont-Laurier) 172, avenue du Moulin Mont-Laurier (Québec) J9L 3W1	C, S	145	154 1 006	Bouleau à papier	07R-GA	18 650		18 650
					15R-GA	12 000		12 000
						<u>30 650</u>		<u>30 650</u>
				Bouleau jaune	07R-GA	2 750	250	3 000
					15R-GA	14 750	400	15 150
						<u>17 500</u>		<u>18 150</u>
				Érables	07R-GA	4 900	300	5 200
					15R-GA	12 700	550	13 250
						<u>17 600</u>		<u>18 450</u>
				Hêg, Ch, Til et Auf	07R-GA	3 100	400	3 500
15R-GA	2 950	200	3 150					
	<u>6 050</u>		<u>6 650</u>					
						<b>71 800</b>	<b>2 100</b>	<b>73 900</b>

(1) Qualité inférieure : Quantité minimale de bois incluse dans le volume annuel.

## 6. LISTE DES BÉNÉFICIAIRES DE GA et PRAU PAR ORDRE ALPHABÉTIQUE

Nom et adresse de l'usine	Produit	GA/ PR	Numéro de client	Essence	RGA/UA	Volume (m3)		
						SQ	QI (1)	Annuel
La Compagnie Commonwealth Plywood Itée (Rapides-des-Joachims) 478, chemin du Moulin, CP 62 Rapides-des-Joachims (Québec) J0X 3M0	C, S	149	071 1 002	Bouleau à papier	07R-GA	15 300		15 300
				Bouleau jaune	07R-GA	7 400	750	8 150
				Bouleaux jaune et papier	08R-GA	900		900
				Érables	07R-GA 08R-GA	13 450 10 000	800	14 250 10 000
						<u>23 450</u>		<u>24 250</u>
				Hêg, Ch, Til et Auf	07R-GA 08R-GA	8 550 1 050	1 150	9 700 1 050
		<u>9 600</u>		<u>10 750</u>				
			Pins blanc et rouge	07R-GA 08R-GA	16 150 5 900		16 150 5 900	
					<u>22 050</u>		<u>22 050</u>	
					<b>78 700</b>	<b>2 700</b>	<b>81 400</b>	
La Compagnie Commonwealth Plywood Itée (Sainte-Thérèse) 15, boulevard Curé Labelle, CP 90 Sainte-Thérèse (Québec) J7E 4H9	D	281	152 2 004	Bouleau à papier	07R-GA	900		900
				Bouleau jaune	07R-GA	550		550
				Érables	07R-GA 15R-GA	250 250		250 250
						<u>500</u>		<u>500</u>
					<b>1 950</b>		<b>1 950</b>	
La Compagnie Commonwealth Plywood Itée (Shawinigan) 1155, chemin de la Fonderie Shawinigan (Québec) G9N 1W9	C, D	255	041 1 006	Bouleau à papier	14R-GA	500		500
				Bouleau jaune	14R-GA	1 800		1 800
				Bouleaux jaune et papier	03R-GA 04R-GA	950 16 650		950 16 650
						<u>17 600</u>		<u>17 600</u>
				Hêg, Ch, Til et Auf	07R-GA	1 300		1 300
					<b>21 200</b>		<b>21 200</b>	
La Nation Micmac de Gespeg Communauté de Gespeg 34, Montée de Corte-Réal, CP 69 Gaspé (Québec) G4X 6V2		433	112 A 001	Sab-Ép-Pig-Mél	112-62	4 800		4 800
						<b>4 800</b>		<b>4 800</b>
La Scierie Martel Itée 3000, route du Lac Est Alma (Québec) G8B 5V2	C, S	178	021 1 003	Sab-Ép-Pig-Mél	02R-GA	63 950		63 950
						<b>63 950</b>		<b>63 950</b>
Lauzon - Planchers de bois exclusifs inc. 175, rue Alexandre Thurso (Québec) J0X 3B0	C, S	160	072 1 005	Bouleau à papier	07R-GA 15R-GA	9 350 1 250		9 350 1 250
						<u>10 600</u>		<u>10 600</u>
				Bouleau jaune	07R-GA 15R-GA	8 000 3 350	200 400	8 200 3 750
						<u>11 350</u>		<u>11 950</u>
				Érables	07R-GA 15R-GA	33 100 15 750	750 1 000	33 850 16 750
						<u>48 850</u>		<u>50 600</u>
Hêg, Ch, Til et Auf	07R-GA 15R-GA	12 450 3 600	650 350	13 100 3 950				
		<u>16 050</u>		<u>17 050</u>				
					<b>86 850</b>	<b>3 350</b>	<b>90 200</b>	

(1) Qualité inférieure : Quantité minimale de bois incluse dans le volume annuel.

## 6. LISTE DES BÉNÉFICIAIRES DE GA et PRAU PAR ORDRE ALPHABÉTIQUE

Nom et adresse de l'usine	Produit	GA/ PR	Numéro de client	Essence	RGA/UA	Volume (m3)		
						SQ	QI (1)	Annuel
Le Spécialiste du bardeau de cèdre inc. 754, 8e Rue Saint-Prosper (Québec) GOM 1Y0	B	355	124 2 007	Thuya	03R-GA 04R-GA 05R-GA 07R-GA 08R-GA 12R-GA 14R-GA 15R-GA	250 14 650 150 3 650 3 000 200 4 300 3 700		250 14 650 150 3 650 3 000 200 4 300 3 700
						<b>29 900</b>		<b>29 900</b>
Les Atikamekw de Manawan Communauté de Manawan 135, rue Kicik Manawan (Québec) J0K 1M0		417	143 A 001	Feuillus durs	043-52	18 100	41 900	60 000
						<b>18 100</b>	<b>41 900</b>	<b>60 000</b>
Les Bardeaux Lajoie inc. (Saint-Eusèbe) 101, 10e Rang Est Saint-Eusèbe (Québec) GOL 2Y0	B	063	011 2 007	Thuya	01R-GA	9 850		9 850
						<b>9 850</b>		<b>9 850</b>
Les Bois Laurentiens Scierie Gaudreault inc. 590, montée du Lac-Castor Rivière-Rouge (Québec) J0T 1T0	C, S	141	154 1 005	Peupliers	07R-GA 15R-GA	4 750 5 150		4 750 5 150
				Pruche	07R-GA 15R-GA	450 900		450 900
						<u>9 900</u>		<u>9 900</u>
						<u>1 350</u>		<u>1 350</u>
						<b>11 250</b>		<b>11 250</b>
Les Chantiers de Chibougamau Itée 521, chemin Merrill, CP 216 Chibougamau (Québec) G8P 2K7	C, S	217	102 1 002	Sab-Ép-Pig-Mél	02R-GA 10R-GA	95 800 302 100		95 800 302 100
						<b>397 900</b>		<b>397 900</b>
Les Chantiers de Chibougamau Itée (Scierie Béarn) 67, rue Principale Sud Béarn (Québec) J0Z 1G0	C, S	172	081 1 003	Sab-Ép-Pig-Mél	08R-GA	322 650		322 650
						<b>322 650</b>		<b>322 650</b>
Les Chantiers de Chibougamau Itée (Scierie La Sarre) 495, route 111 Ouest La Sarre (Québec) J9Z 2X1	C, S	036	085 1 002	Sab-Ép-Pig-Mél	10R-GA	334 300		334 300
						<b>334 300</b>		<b>334 300</b>
Les Industries Picard & Poulin inc. 411, rue Principale Saints-Anges (Québec) GOS 3E0	C, S	440	124 1 013	Sab-Ép-Pig-Mél	12R-GA	2 400		2 400
						<b>2 400</b>		<b>2 400</b>
Les Scieries du Lac St-Jean inc. 1099, route de St-André Métabetchouan--Lac-à-la-Croix (Québec) G8G 1X2	C, S	182	021 1 006	Sab-Ép-Pig-Mél	02R-GA	127 700		127 700
						<b>127 700</b>		<b>127 700</b>
Listuguj Mi'gmaq Government Communauté de Listuguj 17, chemin Riverside Ouest, C. P. 298, CP 298 Listuguj (Québec) GOC 2R0		411	111 A 002	Sab-Ép-Pig-Mél	012-72 111-61	20 000 30 000		20 000 30 000
						<b>50 000</b>		<b>50 000</b>

(1) Qualité inférieure : Quantité minimale de bois incluse dans le volume annuel.

## 6. LISTE DES BÉNÉFICIAIRES DE GA et PRAU PAR ORDRE ALPHABÉTIQUE

Nom et adresse de l'usine	Produit	GA/ PR	Numéro de client	Essence	RGA/UA	Volume (m3)		
						SQ	QI (1)	Annuel
Long Point First Nation Communauté de Winneway 112, Kakinwawigak Mikana, CP 1 Winneway (Québec) J0Z 2J0		449	081 A 002	Feuillus durs	083-51	3 500	8 050	11 550
				Peupliers	083-51	3 300	2 700	6 000
				Pins blanc et rouge	083-51	850	150	1 000
				Sab-Ép-Pig-Mél	083-51	29 000		29 000
				Thuya	083-51	1 400	150	1 550
						<b>38 050</b>	<b>11 050</b>	<b>49 100</b>
Louisiana-Pacific Canada Ltd. (Bois-Franc) 1012, chemin du Parc industriel Bois-Franc (Québec) J9E 3A9	F	343	073 0 001	Bouleau à papier	07R-GA 15R-GA	117 700 58 600		117 700 58 600
						<u>176 300</u>		<u>176 300</u>
				Érables	07R-GA 15R-GA	19 600 400		19 600 400
						<u>20 000</u>		<u>20 000</u>
				Peupliers	07R-GA 15R-GA	231 150 39 900		231 150 39 900
						<u>271 050</u>		<u>271 050</u>
				Pins blanc et rouge	07R-GA	11 700		11 700
						<b>479 050</b>		<b>479 050</b>
Lulumco inc. 79, rue Saint-Alphonse Sainte-Luce (Québec) G0K 1P0	C, S	087	012 1 002	Sab-Ép-Pig-Mél	01R-GA	73 650		73 650
						<b>73 650</b>		<b>73 650</b>
LVL Global inc. 48, rue Boivin Ville-Marie (Québec) J9V 1B6	D	173	081 2 019	Bouleaux jaune et papier	08R-GA	1 400		1 400
				Peupliers	08R-GA 10R-GA	24 900 5 000		24 900 5 000
						<u>29 900</u>		<u>29 900</u>
						<b>31 300</b>		<b>31 300</b>
Maibec inc. (Saint-Pamphile - Bardeaux) 850, route Elgin Sud Saint-Pamphile (Québec) G0R 3X0	B	415	125 2 001	Thuya	12R-GA 14R-GA	1 950 4 150		1 950 4 150
						<b>6 100</b>		<b>6 100</b>
Maibec inc. (Saint-Théophile) 340, route 173 Saint-Théophile (Québec) G0M 2A0	B	309	124 2 006	Thuya	04R-GA	5 750		5 750
					05R-GA	350		350
					07R-GA	6 250		6 250
					12R-GA	100		100
					14R-GA	1 800		1 800
					15R-GA	10 600		10 600
						<b>24 850</b>		<b>24 850</b>
Matériaux Blanchet inc. (Amos) 2771, route de l'Aéroport, CP 430 Amos (Québec) J9T 3A8	C, S	046	086 1 005	Sab-Ép-Pig-Mél	08R-GA 10R-GA	117 750 132 050		117 750 132 050
						<b>249 800</b>		<b>249 800</b>
Matériaux Blanchet inc. (Saint-Pamphile) 1030, rue Elgin Sud Saint-Pamphile (Québec) G0R 3X0	C, S	014	125 1 007	Sab-Ép-Pig-Mél	12R-GA	24 800		24 800
						<b>24 800</b>		<b>24 800</b>
Micmacs of Gesgapegiag Communauté de Gesgapegiag 100, boulevard Perron, CP 1280 Maria (Québec) G0C 1Y0		418	111 A 003	Sab-Ép-Pig-Mél	111-61	14 450		14 450
						<b>14 450</b>		<b>14 450</b>

(1) Qualité inférieure : Quantité minimale de bois incluse dans le volume annuel.

## 6. LISTE DES BÉNÉFICIAIRES DE GA et PRAU PAR ORDRE ALPHABÉTIQUE

Nom et adresse de l'usine	Produit	GA/ PR	Numéro de client	Essence	RGA/UA	Volume (m3)		
						SQ	QI (1)	Annuel
Mobilier Rustique (Beauce) inc. 74, 4e Rue Ouest Saint-Martin (Québec) GOM 1B0	C, S	456	124 1 050	Thuya	12R-GA	600 <b>600</b>		600 <b>600</b>
Multi Cèdre Itée 216, rue Principale Esprit-Saint (Québec) GOK 1A0	B	085	012 2 008	Thuya	01R-GA 11R-GA	8 450 3 650 <b>12 100</b>		8 450 3 650 <b>12 100</b>
Municipalité de Mont-Carmel 22, rue de la Fabrique Mont-Carmel (Québec) GOL 1W0		421	011 M 001	Sab-Ép-Pig-Mél	011-71	2 800 <b>2 800</b>		2 800 <b>2 800</b>
Municipalité de Taschereau 52, rue Morin, CP 150 Taschereau (Québec) J0Z 3N0		432	085 M 003	Sab-Ép-Pig-Mél	085-51	3 700 <b>3 700</b>		3 700 <b>3 700</b>
Nation Anishnabe du Lac Simon Communauté de Lac Simon 1026, boulevard Cicip, CP 139 Lac-Simon (Québec) J0Y 3M0		426	083 A 001	Feuillus durs	083-51	3 500	8 050	11 550
				Peupliers	083-51	3 300	2 700	6 000
				Pins blanc et rouge	083-51	850	150	1 000
				Sab-Ép-Pig-Mél	083-51	29 000		29 000
				Thuya	083-51	1 400	150	1 550
				<b>38 050</b>		<b>11 050</b>	<b>49 100</b>	
Norbord inc. (Chambord) 572, route 155 Chambord (Québec) GOW 1G0	F	191	022 0 001	Bouleau à papier	03R-GA	2 350		2 350
					04R-GA	4 450		4 450
						<u>6 800</u>		<u>6 800</u>
				Bouleaux jaune et papier	02R-GA	63 000		63 000
09R-GA	4 250		4 250					
		<u>67 250</u>		<u>67 250</u>				
Peupliers	02R-GA	258 750		258 750				
	03R-GA	9 050		9 050				
	04R-GA	26 000		26 000				
	09R-GA	10 000		10 000				
		<u>303 800</u>		<u>303 800</u>				
		<b>377 850</b>		<b>377 850</b>				
Norbord inc. (La Sarre - Panneaux) 210, 9e Avenue Est, CP 280 La Sarre (Québec) J9Z 2X5	F	053	085 0 001	Bouleau à papier	08R-GA	32 900		32 900
					10R-GA	4 450		4 450
						<u>37 350</u>		<u>37 350</u>
Peupliers	08R-GA	150 500		150 500				
	10R-GA	170 250		170 250				
		<u>320 750</u>		<u>320 750</u>				
		<b>358 100</b>		<b>358 100</b>				
PF Résolu Canada inc. (Baie-Comeau - Sciage) 1, chemin de la Scierie, CP 6240 Baie-Comeau (Québec) G5C 0B7	C, S	292	093 1 001	Sab-Ép-Pig-Mél	09R-GA	452 800 <b>452 800</b>		452 800 <b>452 800</b>
PF Résolu Canada inc. (Comtois) 2050, Route 1000, CP 4000 Lebel-sur-Quévillon (Québec) J0Y 1X0	C, S	048	107 1 003	Sab-Ép-Pig-Mél	10R-GA	401 850 <b>401 850</b>		401 850 <b>401 850</b>

(1) Qualité inférieure : Quantité minimale de bois incluse dans le volume annuel.

## 6. LISTE DES BÉNÉFICIAIRES DE GA et PRAU PAR ORDRE ALPHABÉTIQUE

Nom et adresse de l'usine	Produit	GA/ PR	Numéro de client	Essence	RGA/UA	Volume (m3)		
						SQ	QI (1)	Annuel
PF Résolu Canada inc. (Dolbeau-Mistassini - Sciage) 200, rue De Quen Dolbeau-Mistassini (Québec) G8L 5M8	C, S	220	027 1 002	Sab-Ép-Pig-Mél	02R-GA 09R-GA	527 900 20 800 <b>548 700</b>		527 900 20 800 <b>548 700</b>
PF Résolu Canada inc. (Girardville) 2250, rang Saint-Joseph Nord, CP 280 Girardville (Québec) G0W 1R0	C, S	206	025 1 001	Sab-Ép-Pig-Mél	02R-GA	544 100 <b>544 100</b>		544 100 <b>544 100</b>
PF Résolu Canada inc. (La Doré) 5850, rue Des Jardins, CP 9 La Doré (Québec) G8J 1B4	C, S	207	025 1 009	Sab-Ép-Pig-Mél	02R-GA 04R-GA	449 300 58 450 <b>507 750</b>		449 300 58 450 <b>507 750</b>
PF Résolu Canada inc. (Maniwaki) 200, chemin de Montcerf Maniwaki (Québec) J9E 1A1	C, S	404	073 1 010	Sab-Ép-Pig-Mél	07R-GA	252 000 <b>252 000</b>		252 000 <b>252 000</b>
PF Résolu Canada inc. (Saint-Félicien) 900, boul. Hamel Saint-Félicien (Québec) G8K 2X4	C, S	209	025 1 006	Sab-Ép-Pig-Mél	02R-GA 04R-GA	378 400 17 950 <b>396 350</b>		378 400 17 950 <b>396 350</b>
PF Résolu Canada inc. (Saint-Thomas) 300, avenue du Moulin Saint-Thomas-Didyme (Québec) G0W 1P0	C, S	208	025 1 007	Sab-Ép-Pig-Mél	02R-GA	228 900 <b>228 900</b>		228 900 <b>228 900</b>
PF Résolu Canada inc. (Senneterre) 40, chemin Saint-Pierre Senneterre (Québec) J0Y 2M0	C, S	034	084 1 002	Sab-Ép-Pig-Mél	08R-GA 10R-GA	318 200 94 150 <b>412 350</b>		318 200 94 150 <b>412 350</b>
Première Nation des Pekuakamiulnuatsh Communauté de Mashteuiatsh 1671, rue Quiatchouan Mashteuiatsh (Québec) G0W 2H0		423	022 A 001	Sab-Ép-Pig-Mél	025-71	250 000 <b>250 000</b>		250 000 <b>250 000</b>
Produits forestiers Arbec inc. (Shawinigan) 775, chemin de Turcotte, CP 10040 Shawinigan (Québec) G9T 5K7	F	256	041 0 007	Peupliers	03R-GA 04R-GA 14R-GA	7 450 188 900 25 250 <b>221 600</b>		7 450 188 900 25 250 <b>221 600</b>
Produits forestiers Lachance inc. 861, route Saint-Joseph Sainte-Émélie-de-l'Énergie (Québec) J0K 2K0	C, S	282	142 1 005	Bouleau à papier  Bouleau jaune  Érables  Hêg, Ch, Til et Auf	14R-GA  14R-GA  14R-GA  14R-GA	13 100  8 100  500  250 <b>21 950</b>	1 250  1 000    <b>2 250</b>	14 350  9 100  500  250 <b>24 200</b>
Produits forestiers Mauricie S.E.C. 2419, route 155 Sud La Tuque (Québec) G9X 3N8	C, S	347	042 1 006	Sab-Ép-Pig-Mél	04R-GA	291 300 <b>291 300</b>		291 300 <b>291 300</b>
Produits Forestiers Miniers "Abitibi" inc. 302, chemin du Lac-Mourier Rivière-Héva (Québec) J0Y 2H0	C, S	033	083 1 004	Sab-Ép-Pig-Mél	08R-GA	5 800 <b>5 800</b>		5 800 <b>5 800</b>
Produits forestiers Nabakatuk 2008, S.E.N.C. 17, poplar street Waswanipi (Québec) J0Y 3C0	C, S	345	107 1 004	Sab-Ép-Pig-Mél	10R-GA	70 000 <b>70 000</b>		70 000 <b>70 000</b>

(1) Qualité inférieure : Quantité minimale de bois incluse dans le volume annuel.

## 6. LISTE DES BÉNÉFICIAIRES DE GA et PRAU PAR ORDRE ALPHABÉTIQUE

Nom et adresse de l'usine	Produit	GA/ PR	Numéro de client	Essence	RGA/UA	Volume (m3)		
						SQ	QI (1)	Annuel
Produits forestiers Petit-Paris inc. 75, chemin Chute des Passes Saint-Ludger-de-Milot (Québec) G0W 2B0	C, S	219	027 1 004	Sab-Ép-Pig-Mél	02R-GA	303 550 <b>303 550</b>		303 550 <b>303 550</b>
Rayonier A.M. Canada S.E.N.C. (Témiscaming - Pâtes et papiers) 33, chemin Kipawa, CP 3000 Témiscaming (Québec) J0Z 3R0	P	175	081 0 001	Feuillus durs	08R-GA	182 150		182 150
				Peupliers	08R-GA	23 000		23 000
				Sab-Ép-Pig-Mél	08R-GA	11 550		11 550
						<b>216 700</b>		<b>216 700</b>
Rosario Poirier inc. (Saint-Alphonse - Sciage) 130, route Saint-Alphonse, CP 88 Saint-Alphonse (Québec) G0C 2V0	C, S	106	111 1 005	Peupliers	11R-GA	36 650 <b>36 650</b>		36 650 <b>36 650</b>
Savco inc. 100, chemin de la Rivière au Lait La Tuque (Québec) G9X 3N7	C, S	450	042 1 016	Feuillus durs	03R-GA 04R-GA		2 600 38 250 <b>40 850</b>	2 600 38 250 <b>40 850</b>
Sciages GP inc. 2031 rue Mahikan Mashteuiatsh (Québec) G0W 2H0	S	455	022 1 006	Sab-Ép-Pig-Mél	02R-GA	5 000 <b>5 000</b>		5 000 <b>5 000</b>
Scierie Arbotek inc. 46, route des Moulins Saint-Just-de-Bretenières (Québec) G0R 3H0	C, S	446	125 1 023	Feuillus durs	12R-GA	3 100 <b>3 100</b>		3 100 <b>3 100</b>
Scierie Bondu inc. 318, chemin H. Bondu Notre-Dame-de-Pontmain (Québec) J0W 1S0	C, S	138	154 1 003	Pins blanc et rouge	07R-GA 15R-GA	14 400 10 300 <b>24 700</b>		14 400 10 300 <b>24 700</b>
Scierie Carrière Itée 530, boulevard de l'Aéroparc Lachute (Québec) J8H 3R8	C, S	274	151 1 020	Bouleau à papier	15R-GA	450		450
				Bouleau jaune	15R-GA	1 600		1 600
				Érables	14R-GA	2 000	250	2 000
					15R-GA	6 650		6 900
						<u>8 650</u>		<u>8 900</u>
				Hêg, Ch, Til et Auf	15R-GA	950		950
Peupliers	15R-GA	800		800				
						<b>12 450</b>	<b>250</b>	<b>12 700</b>
Scierie de la Vallée 15, rang Saint-Édouard Amqui (Québec) G5J 3N8	C, S	434	012 1 032	Feuillus durs	01R-GA	7 350 <b>7 350</b>		7 350 <b>7 350</b>
Scierie Dion & Fils inc. 147, rue Saint-Alexis Saint-Raymond (Québec) G3L 1S1	C, S	229	031 1 001	Bouleaux jaune et papier	04R-GA	13 350		13 350
				ÉR, Hêg, Ch, Til et Auf	04R-GA	21 900		21 900
				Feuillus durs	03R-GA	19 900	2 000	21 900
				Sab-Ép-Pig-Mél	03R-GA	106 400		106 400
					04R-GA	57 000	57 000	
		<u>163 400</u>		<u>163 400</u>				
						<b>218 550</b>	<b>2 000</b>	<b>220 550</b>

(1) Qualité inférieure : Quantité minimale de bois incluse dans le volume annuel.

## 6. LISTE DES BÉNÉFICIAIRES DE GA et PRAU PAR ORDRE ALPHABÉTIQUE

Nom et adresse de l'usine	Produit	GA/ PR	Numéro de client	Essence	RGA/UA	Volume (m3)		
						SQ	QI (1)	Annuel
Scierie Girard inc. 5872, route Bouleaux Saguenay (Québec) G7P 1E3	C, S	199	021 1 009	Sab-Ép-Pig-Mél	02R-GA	180 850		180 850
						<b>180 850</b>		<b>180 850</b>
Scierie Lachance 2015 396, Rang 8 Sud Saint-Bruno (Québec) GOW 2L0	C, S	186	021 1 005	Peupliers	02R-GA	3 200		3 200
				Pins blanc et rouge	02R-GA	100		100
				Sab-Ép-Pig-Mél	02R-GA	1 050		1 050
						<b>4 350</b>		<b>4 350</b>
Scierie Landrienne 389, chemin du Moulin Landrienne (Québec) J0Y 1V0	C, S	042	086 1 007	Sab-Ép-Pig-Mél	08R-GA 10R-GA	171 800 143 150		171 800 143 150
						<b>314 950</b>		<b>314 950</b>
Scierie Lauzé inc. 2720, rue Principale Saint-Édouard-de-Lotbinière (Québec) GOS 1Y0	C, S	134	124 1 045	Feuillus durs	12R-GA	650		650
				Pruche	12R-GA	450		450
				Sab-Ép-Pig-Mél	12R-GA	2 700		2 700
				Thuya	12R-GA	200		200
						<b>4 000</b>		<b>4 000</b>
Scierie Matra inc. 723, route 105, CP 6 Bois-Franc (Québec) J9E 3A9	C, S	452	073 1 008	Pins blanc et rouge	07R-GA	4 950		4 950
						<b>4 950</b>		<b>4 950</b>
Scierie Petit-Saguenay Inc. 225, route 170 Petit-Saguenay (Québec) G0V 1N0	C, S	006	021 1 013	Peupliers	02R-GA 03R-GA	18 550 12 750		18 550 12 750
						<b>31 300</b>		<b>31 300</b>
Scierie P.S.E. inc. 491, boulevard Chabot, CP 129 Saint-Ubalde (Québec) GOA 4L0	C, S	239	031 1 006	Sab-Ép-Pig-Mél	03R-GA 04R-GA	25 800 7 450		25 800 7 450
						<b>33 250</b>		<b>33 250</b>
Scierie St-Elzéar inc. 204, route du Moulin, CP 69 Saint-Elzéar (Québec) GOC 2W0	C, S	097	111 1 001	Sab-Ép-Pig-Mél	11R-GA	123 550		123 550
						<b>123 550</b>		<b>123 550</b>
Scierie St-Michel inc. 621, rue Saint-Georges Saint-Michel-des-Saints (Québec) J0K 3B0	C, S	287	142 1 009	Sab-Ép-Pig-Mél	04R-GA 14R-GA	18 250 111 650		18 250 111 650
						<b>129 900</b>		<b>129 900</b>
S.M.T. inc. 131, rue Principale Saint-Thomas-Didyme (Québec) GOW 1P0	S	390	025 2 016	Sab-Ép-Pig-Mél	02R-GA	2 250		2 250
						<b>2 250</b>		<b>2 250</b>
Société en commandite Scierie Opitciwan Kilomètre 164, CP 9364 Obédjiwan (Québec) GOW 3B0	C, S	366	042 1 008	Sab-Ép-Pig-Mél	04R-GA	116 300		116 300
						<b>116 300</b>		<b>116 300</b>
Société en commandite Services forestiers atikamekw aski 57, rue Kenosi, CP 221 Wemotaci (Québec) GOX 3R0		400	042 A 004	Sab-Ép-Pig-Mél	042-51 043-51 043-52	28 000 60 000 6 000		28 000 60 000 6 000
						<b>94 000</b>		<b>94 000</b>

(1) Qualité inférieure : Quantité minimale de bois incluse dans le volume annuel.

## 6. LISTE DES BÉNÉFICIAIRES DE GA et PRAU PAR ORDRE ALPHABÉTIQUE

Nom et adresse de l'usine	Produit	GA/ PR	Numéro de client	Essence	RGA/UA	Volume (m3)		
						SQ	QI (1)	Annuel
Stella-Jones inc. (Rivière-Rouge) 2549, chemin Francisco, CP 4730 Rivière-Rouge (Québec) J0T 1T0	G	023	154 2 012	Pin gris	07R-GA 08R-GA 14R-GA 15R-GA	250 350 100 100		250 350 100 100
						<u>800</u>		<u>800</u>
				Pin rouge	07R-GA 08R-GA 14R-GA 15R-GA	1 400 300 800 300		1 400 300 800 300
						<u>2 800</u>		<u>2 800</u>
						<b>3 600</b>		<b>3 600</b>
Uniboard Canada inc. (Sayabec) 152, route Pouliot Sayabec (Québec) G0J 3K0	F	108	012 0 001	Feuillus durs	01R-GA 11R-GA	55 100 89 100		55 100 89 100
						<b>144 200</b>		<b>144 200</b>
Valibois inc. 267, boulevard Saint-David Saint-David-de-Falardeau (Québec) G0V 1C0	C, S	307	023 1 006	Bouleaux jaune et papier	02R-GA	7 550	8 250	15 800
				Peupliers	02R-GA	18 900		18 900
						<b>26 450</b>	<b>8 250</b>	<b>34 700</b>
Vexco inc. 2441, route 165, CP 36 Saint-Ferdinand (Québec) G0N 1N0	C, S	135	171 1 026	Feuillus durs	05R-GA	1 850		1 850
						<b>1 850</b>		<b>1 850</b>
Waswanipi Mishtuk Corporation 99, Poplar street Waswanipi (Québec) J0Y 3C0		409	107 A 002	Sab-Ép-Pig-Mél	026-63 026-65 026-66 087-62 087-63 087-64	11 400 18 300 51 100 68 800 100 5 300		11 400 18 300 51 100 68 800 100 5 300
							<b>155 000</b>	
Xylo-Carbone inc. 70, rue du Parc Industriel Saint-Tite (Québec) G0X 3H0	E	443	041 2 039	Boj, Ér, Hég, Ch, Til,Auf	03R-GA 04R-GA	3 350 10 850		3 350 10 850
						<b>14 200</b>		<b>14 200</b>

(1) Qualité inférieure : Quantité minimale de bois incluse dans le volume annuel.

7. LISTE DES BÉNÉFICIAIRES DE GA ET PRAU PAR RÉGION DE GARANTIE

RGA/UA	GA/ PRAU	Nom du bénéficiaire	Produits	Numéro de client	Essence	Volume (m3)		
						SQ	QI (1)	Annuel
<b>01RGA</b>								
01R-GA	055	Bégin & Bégin inc. (Saint-Juste-du-Lac)	C, S	011 1 002	Feuillus durs	10 700		10 700
	451	Bois CFM inc. (Sainte-Florence)	S	012 1 009	Peupliers	16 100		16 100
	018	Bois Daaquam inc. (Saint-Pamphile)	C, S	125 1 010	Sab-Ép-Pig-Mél	20 700		20 700
	088	Bois d'oeuvre Cedrico inc. (Causapscal)	C, S	012 1 012	Sab-Ép-Pig-Mél	138 100		138 100
	068	Cascades Canada ULC (Cabano)	P	011 0 003	Feuillus durs Peupliers	34 650 22 200 <u>56 850</u>		34 650 22 200 <u>56 850</u>
	069	Charbon de Bois Franc Basques inc.	E	011 2 008	Feuillus durs	13 950		13 950
	226	Compagnie de Placage Mégantic inc.	C, D	051 1 035	Feuillus durs	500		500
	350	Entreprises Sappi Canada inc. (Matane)	P	012 0 003	Feuillus durs Peupliers	27 450 21 500 <u>48 950</u>		27 450 21 500 <u>48 950</u>
	061	Groupe Lebel inc. (Biencourt)	C, S	011 1 001	Sab-Ép-Pig-Mél	20 550		20 550
	070	Groupe Lebel inc. (Dégelis)	C, S	011 1 014	Sab-Ép-Pig-Mél	100 950		100 950
	091	Groupe Lebel inc. (Price)	C, S	012 1 003	Sab-Ép-Pig-Mél	128 700		128 700
	059	Groupe Lebel inc. (Saint-Joseph-de-Kamouraska)	C, S	011 1 012	Sab-Ép-Pig-Mél	33 350		33 350
	073	Groupe Lebel inc. (Vallée-des-Lacs)	C, S	011 1 004	Sab-Ép-Pig-Mél	70 050		70 050
	072	Groupe NBG inc.	C, S	011 1 018	Peupliers	22 500		22 500
	063	Les Bardeaux Lajoie inc. (Saint-Eusèbe)	B	011 2 007	Thuya	9 850		9 850
	087	Lulumco inc.	C, S	012 1 002	Sab-Ép-Pig-Mél	73 650		73 650
	085	Multi Cèdre ltée	B	012 2 008	Thuya	8 450		8 450
	434	Scierie de la Vallée	C, S	012 1 032	Feuillus durs	7 350		7 350
	108	Uniboard Canada inc. (Sayabec)	F	012 0 001	Feuillus durs	55 100		55 100
011-71	421	Municipalité de Mont-Carmel		011 M 001	Sab-Ép-Pig-Mél	2 800		2 800
012-72	411	Listuguj Mi'gmaq Government Communauté de Listuguj		111 A 002	Sab-Ép-Pig-Mél	20 000		20 000
<b>02RGA</b>								
02R-GA	201	Arbec, Bois d'oeuvre inc. (L'Ascension-de-Notre-Seigneur)	C, S	024 1 003	Sab-Ép-Pig-Mél	561 250		561 250
	204	Bois Francs Bio Serra	C, S	024 1 001	Bouleaux jaune et papier Peupliers	56 950 40 100 <u>97 050</u>	83 150	140 100 40 100 <u>180 200</u>
	007	Boisaco inc.	C, S	091 1 002	Sab-Ép-Pig-Mél	25 000		25 000

(1) Qualité inférieure : Quantité minimale de bois incluse dans le volume annuel.

## 7. LISTE DES BÉNÉFICIAIRES DE GA ET PRAU PAR RÉGION DE GARANTIE

RGA/UA	GA/PRAU	Nom du bénéficiaire	Produits	Numéro de client	Essence	Volume (m3)		
						SQ	QI (1)	Annuel
	263	Compagnie WestRock du Canada Corp.	P	042 0 001	Bouleaux jaune et papier	55 050		55 050
	441	Elkem Métal Canada inc.	M	021 2 036	Bouleaux jaune et papier Peupliers	6 550 19 550 <u>26 100</u>		6 550 19 550 <u>26 100</u>
	185	Groupe Lignarex inc.	C, S	021 1 001	Sab-Ép-Pig-Mél	153 300		153 300
	178	La Scierie Martel Itée	C, S	021 1 003	Sab-Ép-Pig-Mél	63 950		63 950
	217	Les Chantiers de Chibougamau Itée	C, S	102 1 002	Sab-Ép-Pig-Mél	95 800		95 800
	182	Les Scieries du Lac St-Jean inc.	C, S	021 1 006	Sab-Ép-Pig-Mél	127 700		127 700
	191	Norbord inc. (Chambord)	F	022 0 001	Bouleaux jaune et papier Peupliers	63 000 258 750 <u>321 750</u>		63 000 258 750 <u>321 750</u>
	220	PF Résolu Canada inc. (Dolbeau-Mistassini - Sciage)	C, S	027 1 002	Sab-Ép-Pig-Mél	527 900		527 900
	206	PF Résolu Canada inc. (Girardville)	C, S	025 1 001	Sab-Ép-Pig-Mél	544 100		544 100
	207	PF Résolu Canada inc. (La Doré)	C, S	025 1 009	Sab-Ép-Pig-Mél	449 300		449 300
	209	PF Résolu Canada inc. (Saint-Félicien)	C, S	025 1 006	Sab-Ép-Pig-Mél	378 400		378 400
	208	PF Résolu Canada inc. (Saint-Thomas)	C, S	025 1 007	Sab-Ép-Pig-Mél	228 900		228 900
	219	Produits forestiers Petit-Paris inc.	C, S	027 1 004	Sab-Ép-Pig-Mél	303 550		303 550
	455	Sciages GP inc.	S	022 1 006	Sab-Ép-Pig-Mél	5 000		5 000
	199	Scierie Girard inc.	C, S	021 1 009	Sab-Ép-Pig-Mél	180 850		180 850
	186	Scierie Lachance 2015	C, S	021 1 005	Peupliers Pins blanc et rouge Sab-Ép-Pig-Mél	3 200 100 1 050 <u>4 350</u>		3 200 100 1 050 <u>4 350</u>
	006	Scierie Petit-Saguenay Inc.	C, S	021 1 013	Peupliers	18 550		18 550
	390	S.M.T. inc.	S	025 2 016	Sab-Ép-Pig-Mél	2 250		2 250
	307	Valibois inc.	C, S	023 1 006	Bouleaux jaune et papier Peupliers	7 550 18 900 <u>26 450</u>	8 250	15 800 18 900 <u>34 700</u>
023-71	435	Groupe Forestra Coopérative forestière		023 S 010	Sab-Ép-Pig-Mél	125 000		125 000
025-71	423	Première Nation des PekuakamiInuatsh Communauté de Mashteuiatsh		022 A 001	Sab-Ép-Pig-Mél	250 000		250 000
<b>03RGA</b>								
03R-GA	228	Adélard Goyette & Fils Itée	C, S	031 1 008	Pins blanc et rouge	600		600
	225	Domtar inc. (Windsor - Pâtes et papiers)	P	051 0 003	Feuillus durs	49 300		49 300

(1) Qualité inférieure : Quantité minimale de bois incluse dans le volume annuel.

## 7. LISTE DES BÉNÉFICIAIRES DE GA ET PRAU PAR RÉGION DE GARANTIE

RGA/UA	GA/PRAU	Nom du bénéficiaire	Produits	Numéro de client	Essence	Volume (m3)		
						SQ	QI (1)	Annuel
					Peupliers	7 550		7 550
						<u>56 850</u>		<u>56 850</u>
	005	Groupe Lebel inc. (Saint-Hilarion)	C, S	033 1 003	Sab-Ép-Pig-Mél	96 150		96 150
	255	La Compagnie Commonwealth Plywood Itée (Shawinigan)	C, D	041 1 006	Bouleaux jaune et papier	950		950
	355	Le Spécialiste du bardeau de cèdre inc.	B	124 2 007	Thuya	250		250
	191	Norbord inc. (Chambord)	F	022 0 001	Bouleau à papier	2 350		2 350
					Peupliers	9 050		9 050
						<u>11 400</u>		<u>11 400</u>
	256	Produits forestiers Arbec inc. (Shawinigan)	F	041 0 007	Peupliers	7 450		7 450
	450	Savco inc.	C, S	042 1 016	Feuillus durs		2 600	2 600
	229	Scierie Dion & Fils inc.	C, S	031 1 001	Feuillus durs	19 900	2 000	21 900
					Sab-Ép-Pig-Mél	106 400		106 400
						<u>126 300</u>	<u>2 000</u>	<u>128 300</u>
	006	Scierie Petit-Saguenay Inc.	C, S	021 1 013	Peupliers	12 750		12 750
	239	Scierie P.S.E. inc.	C, S	031 1 006	Sab-Ép-Pig-Mél	25 800		25 800
	443	Xylo-Carbone inc.	E	041 2 039	Boj, Ér, Hég, Ch, Til,Auf	3 350		3 350
<b>04RGA</b>								
04R-GA	228	Adélard Goyette & Fils Itée	C, S	031 1 008	Pins blanc et rouge	16 500		16 500
	267	Arbec, Bois d'oeuvre inc. (Parent)	C, S	042 1 012	Sab-Ép-Pig-Mél	457 850		457 850
	244	Arbec, Bois d'oeuvre inc. (Saint-Roch)	C, S	041 1 015	Sab-Ép-Pig-Mél	404 100		404 100
	215	Barrette-Chapais Itée	C, S	102 1 003	Sab-Ép-Pig-Mél	118 750		118 750
	263	Compagnie WestRock du Canada Corp.	P	042 0 001	Bouleaux jaune et papier	191 900		191 900
	225	Domtar inc. (Windsor - Pâtes et papiers)	P	051 0 003	Feuillus durs	36 250		36 250
	265	Industries John Lewis Itée	C, D	042 1 002	Bouleau à papier	42 150	3 750	45 900
	266	La Compagnie Commonwealth Plywood Itée (La Croche)	C, S	042 1 004	Bouleaux jaune et papier	36 000		36 000
	255	La Compagnie Commonwealth Plywood Itée (Shawinigan)	C, D	041 1 006	Bouleaux jaune et papier	16 650		16 650
	355	Le Spécialiste du bardeau de cèdre inc.	B	124 2 007	Thuya	14 650		14 650
	309	Maibec inc. (Saint-Théophile)	B	124 2 006	Thuya	5 750		5 750
	191	Norbord inc. (Chambord)	F	022 0 001	Bouleau à papier	4 450		4 450
					Peupliers	26 000		26 000
						<u>30 450</u>		<u>30 450</u>
	207	PF Résolu Canada inc. (La Doré)	C, S	025 1 009	Sab-Ép-Pig-Mél	58 450		58 450

(1) Qualité inférieure : Quantité minimale de bois incluse dans le volume annuel.

## 7. LISTE DES BÉNÉFICIAIRES DE GA ET PRAU PAR RÉGION DE GARANTIE

RGA/UA	GA/PRAU	Nom du bénéficiaire	Produits	Numéro de client	Essence	Volume (m3)		
						SQ	QI (1)	Annuel
	209	PF Résolu Canada inc. (Saint-Félicien)	C, S	025 1 006	Sab-Ép-Pig-Mél	17 950		17 950
	256	Produits forestiers Arbec inc. (Shawinigan)	F	041 0 007	Peupliers	188 900		188 900
	347	Produits forestiers Mauricie S.E.C.	C, S	042 1 006	Sab-Ép-Pig-Mél	291 300		291 300
	450	Savco inc.	C, S	042 1 016	Feuillus durs		38 250	38 250
	229	Scierie Dion & Fils inc.	C, S	031 1 001	Bouleaux jaune et papier ÉR, Hêg, Ch, Til et Auf Sab-Ép-Pig-Mél	13 350 21 900 57 000 <u>92 250</u>		13 350 21 900 57 000 <u>92 250</u>
	239	Scierie P.S.E. inc.	C, S	031 1 006	Sab-Ép-Pig-Mél	7 450		7 450
	287	Scierie St-Michel inc.	C, S	142 1 009	Sab-Ép-Pig-Mél	18 250		18 250
	366	Société en commandite Scierie Opitciwan	C, S	042 1 008	Sab-Ép-Pig-Mél	116 300		116 300
	443	Xylo-Carbone inc.	E	041 2 039	Boj,ÉR, Hêg, Ch, Til,Auf	10 850		10 850
	439	9141-2189 Québec inc. (Transfobec Mauricie)	I	042 2 013	Feuillus durs	6 950		6 950
042-51	400	Société en commandite Services forestiers atikamekw aski		042 A 004	Sab-Ép-Pig-Mél	28 000		28 000
043-51	400	Société en commandite Services forestiers atikamekw aski		042 A 004	Sab-Ép-Pig-Mél	60 000		60 000
043-52	417	Les Atikamekw de Manawan Communauté de Manawan		143 A 001	Feuillus durs	18 100	41 900	60 000
	400	Société en commandite Services forestiers atikamekw aski		042 A 004	Sab-Ép-Pig-Mél	6 000		6 000
<b>05RGA</b>								
05R-GA	010	Bois Daaquam inc. (Saint-Just-de-Bretenières)	C, S	125 1 011	Sab-Ép-Pig-Mél	17 000		17 000
	226	Compagnie de Placage Mégantic inc.	C, D	051 1 035	Bouleaux jaune et papier	100		100
	225	Domtar inc. (Windsor - Pâtes et papiers)	P	051 0 003	Feuillus durs Peupliers	9 400 2 450 <u>11 850</u>		9 400 2 450 <u>11 850</u>
	447	J.M. Champeau inc.	C, S	051 1 021	Feuillus durs	2 450		2 450
	355	Le Spécialiste du bardeau de cèdre inc.	B	124 2 007	Thuya	150		150
	309	Maibec inc. (Saint-Théophile)	B	124 2 006	Thuya	350		350
	135	Vexco inc.	C, S	171 1 026	Feuillus durs	1 850		1 850
<b>07RGA</b>								
07R-GA	136	C. Meilleur & Fils inc.	C, S	154 1 011	Thuya	800		800
	226	Compagnie de Placage Mégantic inc.	C, D	051 1 035		100		100

(1) Qualité inférieure : Quantité minimale de bois incluse dans le volume annuel.

## 7. LISTE DES BÉNÉFICIAIRES DE GA ET PRAU PAR RÉGION DE GARANTIE

RGA/UA	GA/PRAU	Nom du bénéficiaire	Produits	Numéro de client	Essence	Volume (m3)		
						SQ	QI (1)	Annuel
					Bouleaux jaune et papier			
	032	Corporation Eacom Timber (Val-d'Or)	C, S	083 1 002	Sab-Ép-Pig-Mél	22 400		22 400
	161	Forespect inc.	C, S	072 1 012	Bouleau à papier	7 900		7 900
					Bouleau jaune	3 750	400	4 150
					Érables	2 250	100	2 350
					Hêg, Ch, Til et Auf	900	100	1 000
					Peupliers	2 350		2 350
					Pruche	900		900
						<u>18 050</u>	<u>600</u>	<u>18 650</u>
	139	Forex inc. (Mont-Laurier - Déroulage)	D	154 2 006	Bouleau à papier	500		500
					Bouleau jaune	350		350
					Hêg, Ch, Til et Auf	700		700
					Peupliers	2 050		2 050
						<u>3 600</u>		<u>3 600</u>
	405	Groupe Crête division St-Faustin inc.	C, S	151 1 019	Sab-Ép-Pig-Mél	43 750		43 750
	168	La Compagnie Commonwealth Plywood Itée (Belleterre - Déroulage)	D	081 2 013	Bouleau à papier	250		250
					Bouleau jaune	200		200
						<u>450</u>		<u>450</u>
	153	La Compagnie Commonwealth Plywood Itée (Low)	C, S	072 1 001	Pins blanc et rouge	29 200		29 200
	145	La Compagnie Commonwealth Plywood Itée (Mont-Laurier)	C, S	154 1 006	Bouleau à papier	18 650		18 650
					Bouleau jaune	2 750	250	3 000
					Érables	4 900	300	5 200
					Hêg, Ch, Til et Auf	3 100	400	3 500
						<u>29 400</u>	<u>950</u>	<u>30 350</u>
	149	La Compagnie Commonwealth Plywood Itée (Rapides-des-Joachims)	C, S	071 1 002	Bouleau à papier	15 300		15 300
					Bouleau jaune	7 400	750	8 150
					Érables	13 450	800	14 250
					Hêg, Ch, Til et Auf	8 550	1 150	9 700
					Pins blanc et rouge	16 150		16 150
						<u>60 850</u>	<u>2 700</u>	<u>63 550</u>
	281	La Compagnie Commonwealth Plywood Itée (Sainte-Thérèse)	D	152 2 004	Bouleau à papier	900		900
					Bouleau jaune	550		550
					Érables	250		250
						<u>1 700</u>		<u>1 700</u>
	255	La Compagnie Commonwealth Plywood Itée (Shawinigan)	C, D	041 1 006	Hêg, Ch, Til et Auf	1 300		1 300
	160	Lauzon - Planchers de bois exclusifs inc.	C, S	072 1 005	Bouleau à papier	9 350		9 350
					Bouleau jaune	8 000	200	8 200
					Érables	33 100	750	33 850
					Hêg, Ch, Til et Auf	12 450	650	13 100
						<u>62 900</u>	<u>1 600</u>	<u>64 500</u>
	355	Le Spécialiste du bardeau de cèdre inc.	B	124 2 007	Thuya	3 650		3 650
	141	Les Bois Laurentiens Scierie Gaudreault inc.	C, S	154 1 005	Peupliers	4 750		4 750
					Pruche	450		450
						<u>5 200</u>		<u>5 200</u>
	343	Louisiana-Pacific Canada Ltd. (Bois-Franc)	F	073 0 001	Bouleau à papier	117 700		117 700
					Érables	19 600		19 600
					Peupliers	231 150		231 150
					Pins blanc et rouge	11 700		11 700
						<u>380 150</u>		<u>380 150</u>
	309	Maibec inc. (Saint-Théophile)	B	124 2 006	Thuya	6 250		6 250
	404	PF Résolu Canada inc. (Maniwaki)	C, S	073 1 010	Sab-Ép-Pig-Mél	252 000		252 000

(1) Qualité inférieure : Quantité minimale de bois incluse dans le volume annuel.

## 7. LISTE DES BÉNÉFICIAIRES DE GA ET PRAU PAR RÉGION DE GARANTIE

RGA/UA	GA/PRAU	Nom du bénéficiaire	Produits	Numéro de client	Essence	Volume (m3)		
						SQ	QI (1)	Annuel
	138	Scierie Bondu inc.	C, S	154 1 003	Pins blanc et rouge	14 400		14 400
	452	Scierie Matra inc.	C, S	073 1 008	Pins blanc et rouge	4 950		4 950
	023	Stella-Jones inc. (Rivière-Rouge)	G	154 2 012	Pin gris Pin rouge	250 1 400 <u>1 650</u>		250 1 400 <u>1 650</u>
071-51	394	Kitigan Zibi Anishinabeg Communauté de Kitigan Zibi		073 A 002	Sab-Ép-Pig-Mél	33 250		33 250
071-52	394	Kitigan Zibi Anishinabeg Communauté de Kitigan Zibi		073 A 002	Sab-Ép-Pig-Mél	25 350		25 350
073-51	394	Kitigan Zibi Anishinabeg Communauté de Kitigan Zibi		073 A 002	Sab-Ép-Pig-Mél	60 150		60 150
073-52	394	Kitigan Zibi Anishinabeg Communauté de Kitigan Zibi		073 A 002	Sab-Ép-Pig-Mél	9 450		9 450
<b>08RGA</b>								
08R-GA	226	Compagnie de Placage Mégantic inc.	C, D	051 1 035	Bouleaux jaune et papier	1 400		1 400
	032	Corporation Eacom Timber (Val-d'Or)	C, S	083 1 002	Sab-Ép-Pig-Mél	311 250		311 250
	168	La Compagnie Commonwealth Plywood ltée (Belleterre - Déroulage)	D	081 2 013	Bouleaux jaune et papier	11 950		11 950
	149	La Compagnie Commonwealth Plywood ltée (Rapides-des-Joachims)	C, S	071 1 002	Bouleaux jaune et papier Érables Hég, Ch, Til et Auf Pins blanc et rouge	900 10 000 1 050 5 900 <u>17 850</u>		900 10 000 1 050 5 900 <u>17 850</u>
	355	Le Spécialiste du bardeau de cèdre inc.	B	124 2 007	Thuya	3 000		3 000
	172	Les Chantiers de Chibougamau ltée (Scierie Béarn)	C, S	081 1 003	Sab-Ép-Pig-Mél	322 650		322 650
	173	LVL Global inc.	D	081 2 019	Bouleaux jaune et papier Peupliers	1 400 24 900 <u>26 300</u>		1 400 24 900 <u>26 300</u>
	046	Matériaux Blanchet inc. (Amos)	C, S	086 1 005	Sab-Ép-Pig-Mél	117 750		117 750
	053	Norbord inc. (La Sarre - Panneaux)	F	085 0 001	Bouleau à papier Peupliers	32 900 150 500 <u>183 400</u>		32 900 150 500 <u>183 400</u>
	034	PF Résolu Canada inc. (Senneterre)	C, S	084 1 002	Sab-Ép-Pig-Mél	318 200		318 200
	033	Produits Forestiers Miniers "Abitibi" inc.	C, S	083 1 004	Sab-Ép-Pig-Mél	5 800		5 800
	175	Rayonier A.M. Canada S.E.N.C. (Témiscaming - Pâtes et papiers)	P	081 0 001	Feuillus durs Peupliers Sab-Ép-Pig-Mél	182 150 23 000 11 550 <u>216 700</u>		182 150 23 000 11 550 <u>216 700</u>
	042	Scierie Landrienne	C, S	086 1 007	Sab-Ép-Pig-Mél	171 800		171 800
	023	Stella-Jones inc. (Rivière-Rouge)	G	154 2 012	Pin gris	350		350

(1) Qualité inférieure : Quantité minimale de bois incluse dans le volume annuel.

**7. LISTE DES BÉNÉFICIAIRES DE GA ET PRAU PAR RÉGION DE GARANTIE**

RGA/UA	GA/PRAU	Nom du bénéficiaire	Produits	Numéro de client	Essence	Volume (m3)		
						SQ	QI (1)	Annuel
	442	14969499 Canada inc. (Amos OSB)	F	086 0 002	Pin rouge Bouleau à papier Peupliers	300 <u>650</u> 82 850 103 200 <u>186 050</u>		300 <u>650</u> 82 850 103 200 <u>186 050</u>
081-51	448	Kebaowek First Nation Communauté de Kebaowek		081 A 001	Feuillus durs Peupliers Pins blanc et rouge Pruche Sab-Ép-Pig-Mél Thuya	3 350 1 050 2 200 600 2 000 1 800 <u>11 000</u>	5 450 750 300 650 200 <u>7 350</u>	8 800 1 800 2 500 1 250 2 000 2 000 <u>18 350</u>
083-51	449	Long Point First Nation Communauté de Winneway		081 A 002	Feuillus durs Peupliers Pins blanc et rouge Sab-Ép-Pig-Mél Thuya	3 500 3 300 850 29 000 1 400 <u>38 050</u>	8 050 2 700 150 <u>11 050</u>	11 550 6 000 1 000 29 000 1 550 <u>49 100</u>
	426	Nation Anishnabe du Lac Simon Communauté de Lac Simon		083 A 001	Feuillus durs Peupliers Pins blanc et rouge Sab-Ép-Pig-Mél Thuya	3 500 3 300 850 29 000 1 400 <u>38 050</u>	8 050 2 700 150 <u>11 050</u>	11 550 6 000 1 000 29 000 1 550 <u>49 100</u>
<b>09RGA</b>								
09R-GA	201	Arbec, Bois d'oeuvre inc. (L'Ascension-de-Notre-Seigneur)	C, S	024 1 003	Sab-Ép-Pig-Mél	63 800		63 800
	344	Arbec, Bois d'oeuvre inc. (Port-Cartier)	C, S	094 1 002	Sab-Ép-Pig-Mél	531 700		531 700
	320	Bersaco inc.	C, S	091 1 003	Bouleaux jaune et papier Peupliers	6 500 30 600 <u>37 100</u>		6 500 30 600 <u>37 100</u>
	007	Boisaco inc.	C, S	091 1 002	Sab-Ép-Pig-Mél	402 100		402 100
	191	Norbord inc. (Chambord)	F	022 0 001	Bouleaux jaune et papier Peupliers	4 250 10 000 <u>14 250</u>		4 250 10 000 <u>14 250</u>
	292	PF Résolu Canada inc. (Baie-Comeau - Sciage)	C, S	093 1 001	Sab-Ép-Pig-Mél	452 800		452 800
	220	PF Résolu Canada inc. (Dolbeau-Mistassini - Sciage)	C, S	027 1 002	Sab-Ép-Pig-Mél	20 800		20 800
<b>10RGA</b>								
10R-GA	215	Barrette-Chapais Itée	C, S	102 1 003	Sab-Ép-Pig-Mél	456 400		456 400
	041	Corporation Eacom Timber (Matagami)	C, S	106 1 002	Sab-Ép-Pig-Mél	298 600		298 600
	036	Les Chantiers de Chibougamau Itée (Scierie La Sarre)	C, S	085 1 002	Sab-Ép-Pig-Mél	334 300		334 300
	217	Les Chantiers de Chibougamau Itée	C, S	102 1 002	Sab-Ép-Pig-Mél	302 100		302 100
	173	LVL Global inc.	D	081 2 019	Peupliers	5 000		5 000
	046	Matériaux Blanchet inc. (Amos)	C, S	086 1 005	Sab-Ép-Pig-Mél	132 050		132 050

**(1) Qualité inférieure : Quantité minimale de bois incluse dans le volume annuel.**

## 7. LISTE DES BÉNÉFICIAIRES DE GA ET PRAU PAR RÉGION DE GARANTIE

RGA/UA	GA/PRAU	Nom du bénéficiaire	Produits	Numéro de client	Essence	Volume (m3)		
						SQ	QI (1)	Annuel
	053	Norbord inc. (La Sarre - Panneaux)	F	085 0 001	Bouleau à papier Peupliers	4 450 170 250 <u>174 700</u>		4 450 170 250 <u>174 700</u>
	048	PF Résolu Canada inc. (Comtois)	C, S	107 1 003	Sab-Ép-Pig-Mél	401 850		401 850
	034	PF Résolu Canada inc. (Senneterre)	C, S	084 1 002	Sab-Ép-Pig-Mél	94 150		94 150
	345	Produits forestiers Nabakatuk 2008, S.E.N.C.	C, S	107 1 004	Sab-Ép-Pig-Mél	70 000		70 000
	042	Scierie Landrienne	C, S	086 1 007	Sab-Ép-Pig-Mél	143 150		143 150
	442	14969499 Canada inc. (Amos OSB)	F	086 0 002	Bouleau à papier Peupliers	28 500 125 050 <u>153 550</u>		28 500 125 050 <u>153 550</u>
026-61	414	Corporation forestière Eenatuk		102 A 001	Sab-Ép-Pig-Mél	7 500		7 500
026-62	414	Corporation forestière Eenatuk		102 A 001	Sab-Ép-Pig-Mél	21 500		21 500
026-63	409	Waswanipi Mishtuk Corporation		107 A 002	Sab-Ép-Pig-Mél	11 400		11 400
026-64	414	Corporation forestière Eenatuk		102 A 001	Sab-Ép-Pig-Mél	96 000		96 000
026-65	409	Waswanipi Mishtuk Corporation		107 A 002	Sab-Ép-Pig-Mél	18 300		18 300
026-66	409	Waswanipi Mishtuk Corporation		107 A 002	Sab-Ép-Pig-Mél	51 100		51 100
085-51	432	Municipalité de Taschereau		085 M 003	Sab-Ép-Pig-Mél	3 700		3 700
087-62	409	Waswanipi Mishtuk Corporation		107 A 002	Sab-Ép-Pig-Mél	68 800		68 800
087-63	409	Waswanipi Mishtuk Corporation		107 A 002	Sab-Ép-Pig-Mél	100		100
087-64	409	Waswanipi Mishtuk Corporation		107 A 002	Sab-Ép-Pig-Mél	5 300		5 300
<b>11RGA</b>								
11R-GA	451	Bois CFM inc. (Sainte-Florence)	S	012 1 009	Peupliers	1 550		1 550
	088	Bois d'oeuvre Cedrico inc. (Causapscal)	C, S	012 1 012	Sab-Ép-Pig-Mél	97 400		97 400
	114	Bois Granval G.D.S. inc. (Grande-Vallée)	C, S	112 1 002	Sab-Ép-Pig-Mél	115 150		115 150
	125	Bois Marsoui G.D.S. inc. (Marsoui)	C, S	112 1 004	Sab-Ép-Pig-Mél	157 950		157 950
	226	Compagnie de Placage Mégantic inc.	C, D	051 1 035	Feuillus durs	450		450
	129	Damabois division Cap-Chat inc. (Bois Chic-	C, S	112 1 007	Sab-Ép-Pig-Mél	48 700		48 700

(1) Qualité inférieure : Quantité minimale de bois incluse dans le volume annuel.

## 7. LISTE DES BÉNÉFICIAIRES DE GA ET PRAU PAR RÉGION DE GARANTIE

RGA/UA	GA/PRAU	Nom du bénéficiaire	Produits	Numéro de client	Essence	Volume (m3)		
						SQ	QI (1)	Annuel
	413	Choc) Damabois division Cap-Chat inc. (Sciage feuillus)	C, S	112 1 012	Feuillus durs Peupliers	6 950 17 200 <u>24 150</u>		6 950 17 200 <u>24 150</u>
	445	Damabois inc.	C, S	012 1 017	Feuillus durs	4 150		4 150
	350	Entreprises Sappi Canada inc. (Matane)	P	012 0 003	Feuillus durs Peupliers	38 450 24 200 <u>62 650</u>		38 450 24 200 <u>62 650</u>
	100	Gaston Cellard inc.	C, S	111 1 011	Feuillus durs Sab-Ép-Pig-Mél	8 250 8 350 <u>16 600</u>		8 250 8 350 <u>16 600</u>
	099	Groupe Lebel inc. (Nouvelle)	C, S	111 1 003	Sab-Ép-Pig-Mél	243 350		243 350
	101	Industries G.D.S. inc. (Pointe-à-la-Croix)	C, S	111 1 006	Sab-Ép-Pig-Mél	81 700		81 700
	085	Multi Cèdre ltée	B	012 2 008	Thuya	3 650		3 650
	106	Rosario Poirier inc. (Saint-Alphonse - Sciage)	C, S	111 1 005	Peupliers	36 650		36 650
	097	Scierie St-Elzéar inc.	C, S	111 1 001	Sab-Ép-Pig-Mél	123 550		123 550
	108	Uniboard Canada inc. (Sayabec)	F	012 0 001	Feuillus durs	89 100		89 100
111-61	411	Listuguj Mi'gmaq Government Communauté de Listuguj		111 A 002	Sab-Ép-Pig-Mél	30 000		30 000
	418	Micmacs of Gesgapegiag Communauté de Gesgapegiag		111 A 003	Sab-Ép-Pig-Mél	14 450		14 450
112-62	433	La Nation Micmac de Gespeg Communauté de Gespeg		112 A 001	Sab-Ép-Pig-Mél	4 800		4 800
<b>12RGA</b>								
12R-GA	428	Bois Cargault inc. (Saint-Pamphile)	C, S	125 1 025	Feuillus durs Peupliers	3 550 7 350 <u>10 900</u>	2 000	5 550 7 350 <u>12 900</u>
	010	Bois Daaquam inc. (Saint-Just-de-Bretenières)	C, S	125 1 011	Sab-Ép-Pig-Mél	42 250		42 250
	018	Bois Daaquam inc. (Saint-Pamphile)	C, S	125 1 010	Sab-Ép-Pig-Mél	25 650		25 650
	226	Compagnie de Placage Mégantic inc.	C, D	051 1 035	Bouleaux jaune et papier	350		350
	225	Domtar inc. (Windsor - Pâtes et papiers)	P	051 0 003	Feuillus durs Peupliers	15 100 3 100 <u>18 200</u>		15 100 3 100 <u>18 200</u>
	355	Le Spécialiste du bardeau de cèdre inc.	B	124 2 007	Thuya	200		200
	440	Les Industries Picard & Poulin inc.	C, S	124 1 013	Sab-Ép-Pig-Mél	2 400		2 400
	415	Maibec inc. (Saint-Pamphile - Bardeaux)	B	125 2 001	Thuya	1 950		1 950
	309	Maibec inc. (Saint-Théophile)	B	124 2 006	Thuya	100		100
	014	Matériaux Blanchet inc. (Saint-Pamphile)	C, S	125 1 007	Sab-Ép-Pig-Mél	24 800		24 800

(1) Qualité inférieure : Quantité minimale de bois incluse dans le volume annuel.

## 7. LISTE DES BÉNÉFICIAIRES DE GA ET PRAU PAR RÉGION DE GARANTIE

RGA/UA	GA/ PRAU	Nom du bénéficiaire	Produits	Numéro de client	Essence	Volume (m3)		
						SQ	QI (1)	Annuel
	456	Mobilier Rustique (Beauce) inc.	C, S	124 1 050	Thuya	600		600
	446	Scierie Arbotek inc.	C, S	125 1 023	Feuillus durs	3 100		3 100
	134	Scierie Lauzé inc.	C, S	124 1 045	Feuillus durs Pruche Sab-Ép-Pig-Mél Thuya	650 450 2 700 200		650 450 2 700 200
						<u>4 000</u>		<u>4 000</u>
<b>14RGA</b>								
14R-GA	323	Atelier Taureau inc.	S	142 2 001	Bouleau à papier Bouleau jaune Pins blanc et rouge Thuya	100 100 350 250		100 100 350 250
						<u>800</u>		<u>800</u>
	225	Domtar inc. (Windsor - Pâtes et papiers)	P	051 0 003	Feuillus durs Peupliers	70 700 26 900		70 700 26 900
						<u>97 600</u>		<u>97 600</u>
	280	Groupe Crête Chertsey inc.	C, S	142 1 001	Sab-Ép-Pig-Mél	87 350		87 350
	454	Irénée Grondin & Fils Itée	C, S	124 1 027	Pins blanc et rouge	3 000		3 000
	255	La Compagnie Commonwealth Plywood Itée (Shawinigan)	C, D	041 1 006	Bouleau à papier Bouleau jaune	500 1 800		500 1 800
						<u>2 300</u>		<u>2 300</u>
	355	Le Spécialiste du bardeau de cèdre inc.	B	124 2 007	Thuya	4 300		4 300
	415	Maibec inc. (Saint-Pamphile - Bardeaux)	B	125 2 001	Thuya	4 150		4 150
	309	Maibec inc. (Saint-Théophile)	B	124 2 006	Thuya	1 800		1 800
	256	Produits forestiers Arbec inc. (Shawinigan)	F	041 0 007	Peupliers	25 250		25 250
	282	Produits forestiers Lachance inc.	C, S	142 1 005	Bouleau à papier Bouleau jaune Érables Hég, Ch, Til et Auf	13 100 8 100 500 250	1 250 1 000	14 350 9 100 500 250
						<u>21 950</u>	<u>2 250</u>	<u>24 200</u>
	274	Scierie Carrière Itée	C, S	151 1 020	Érables	2 000		2 000
	287	Scierie St-Michel inc.	C, S	142 1 009	Sab-Ép-Pig-Mél	111 650		111 650
	023	Stella-Jones inc. (Rivière-Rouge)	G	154 2 012	Pin gris Pin rouge	100 800		100 800
						<u>900</u>		<u>900</u>
	453	9455-8624 Québec inc. (Biomasse du lac Taureau)	E, Z	142 4 004	Feuillus durs Pins blanc et rouge	20 000 1 300		20 000 1 300
						<u>21 300</u>		<u>21 300</u>
<b>15RGA</b>								
15R-GA	136	C. Meilleur & Fils inc.	C, S	154 1 011	Thuya	2 050		2 050
	226	Compagnie de Placage Mégantic inc.	C, D	051 1 035	Bouleaux jaune et papier	1 100		1 100
	225	Domtar inc. (Windsor - Pâtes et papiers)	P	051 0 003		30 000		30 000

(1) Qualité inférieure : Quantité minimale de bois incluse dans le volume annuel.

7. LISTE DES BÉNÉFICIAIRES DE GA ET PRAU PAR RÉGION DE GARANTIE

RGA/UA	GA/ PRAU	Nom du bénéficiaire	Produits	Numéro de client	Essence	Volume (m3)		
						SQ	QI (1)	Annuel
					Bouleaux jaune et papier			
	139	Forex inc. (Mont-Laurier - Déroulage)	D	154 2 006	Bouleau à papier	1 700		1 700
					Bouleau jaune	2 150		2 150
					Hêg, Ch, Til et Auf	900		900
					Peupliers	1 200		1 200
						<u>5 950</u>		<u>5 950</u>
	140	Forex inc. (Mont-Laurier - Sciage 1)	C, S	154 1 007	Bouleau à papier	11 750		11 750
					Bouleau jaune	11 100	400	11 500
					Érables	7 650	400	8 050
					Hêg, Ch, Til et Auf	1 900	200	2 100
						<u>32 400</u>	<u>1 000</u>	<u>33 400</u>
	280	Groupe Crête Chertsey inc.	C, S	142 1 001	Sab-Ép-Pig-Mél	11 550		11 550
	405	Groupe Crête division St-Faustin inc.	C, S	151 1 019	Sab-Ép-Pig-Mél	153 750		153 750
	142	Groupe Crête Ferme-Neuve inc.	C, S	154 1 001	Sab-Ép-Pig-Mél	259 750		259 750
	145	La Compagnie Commonwealth Plywood Itée (Mont-Laurier)	C, S	154 1 006	Bouleau à papier	12 000		12 000
					Bouleau jaune	14 750	400	15 150
					Érables	12 700	550	13 250
					Hêg, Ch, Til et Auf	2 950	200	3 150
						<u>42 400</u>	<u>1 150</u>	<u>43 550</u>
	281	La Compagnie Commonwealth Plywood Itée (Sainte-Thérèse)	D	152 2 004	Érables	250		250
	160	Lauzon - Planchers de bois exclusifs inc.	C, S	072 1 005	Bouleau à papier	1 250		1 250
					Bouleau jaune	3 350	400	3 750
					Érables	15 750	1 000	16 750
					Hêg, Ch, Til et Auf	3 600	350	3 950
						<u>23 950</u>	<u>1 750</u>	<u>25 700</u>
	355	Le Spécialiste du bardeau de cèdre inc.	B	124 2 007	Thuya	3 700		3 700
	141	Les Bois Laurentiens Scierie Gaudreault inc.	C, S	154 1 005	Peupliers	5 150		5 150
					Pruche	900		900
						<u>6 050</u>		<u>6 050</u>
	343	Louisiana-Pacific Canada Ltd. (Bois-Franc)	F	073 0 001	Bouleau à papier	58 600		58 600
					Érables	400		400
					Peupliers	39 900		39 900
						<u>98 900</u>		<u>98 900</u>
	309	Maibec inc. (Saint-Théophile)	B	124 2 006	Thuya	10 600		10 600
	138	Scierie Bondu inc.	C, S	154 1 003	Pins blanc et rouge	10 300		10 300
	274	Scierie Carrière Itée	C, S	151 1 020	Bouleau à papier	450		450
					Bouleau jaune	1 600		1 600
					Érables	6 650	250	6 900
					Hêg, Ch, Til et Auf	950		950
					Peupliers	800		800
						<u>10 450</u>	<u>250</u>	<u>10 700</u>
	023	Stella-Jones inc. (Rivière-Rouge)	G	154 2 012	Pin gris	100		100
					Pin rouge	300		300
						<u>400</u>		<u>400</u>
	453	9455-8624 Québec inc. (Biomasse du lac Taureau)	E, Z	142 4 004	Feuillus durs	124 650		124 650

## 8 .LISTE DES BÉNÉFICIAIRES D'ENTENTES DE DÉLÉGATION PAR TERRITOIRE FORESTIER RÉSIDUEL

TFR	TA	Nom du bénéficiaire	Numéro de client	Essence	Volume annuel (m3)
011-070	1007	MRC de Témiscouata	011 M 010	Bouleau à papier Bouleau jaune Érables Hêg, Ch, Til et Auf Peupliers Sab-Ép-Pig-Mél Thuya	1 001 444 2 002 178 3 603 4 306 271 <b>11 805</b>
011-071	1008	MRC de Rivière-du-Loup	011 M 012	Bouleau à papier Bouleau jaune Érables Peupliers Sab-Ép-Pig-Mél Thuya	364 89 273 1 109 1 374 362 <b>3 571</b>
011-072	1009	MRC Les Basques	011 M 011	Bouleau à papier Bouleau jaune Érables Peupliers Sab-Ép-Pig-Mél Thuya	272 175 535 831 3 122 542 <b>5 477</b>
012-070	1010	MRC de La Matapédia	012 M 002	Bouleau à papier Bouleau jaune Érables Peupliers Pruche Sab-Ép-Pig-Mél Thuya	3 158 1 967 4 007 4 808 193 19 360 1 429 <b>34 922</b>
012-071	1011	MRC de La Matanie	012 M 006	Bouleau à papier Bouleau jaune Érables Peupliers Sab-Ép-Pig-Mél Thuya	2 081 713 1 636 1 663 9 784 452 <b>16 329</b>
012-072	1012	MRC de La Mitis	012 M 005	Bouleau à papier Érables Peupliers Sab-Ép-Pig-Mél Thuya	180 90 1 200 1 652 180 <b>3 302</b>
012-073	1013	MRC de Rimouski-Neigette	012 M 004	Bouleau à papier Bouleau jaune Érables Peupliers Sab-Ép-Pig-Mél Thuya	180 89 180 1 200 1 836 361 <b>3 846</b>
023-070	1014	Ville de Saguenay	023 M 002	Bouleau à papier Bouleau jaune Érables Peupliers Sab-Ép-Pig-Mél	1 128 566 63 1 792 4 299 <b>7 848</b>

## 8 .LISTE DES BÉNÉFICIAIRES D'ENTENTES DE DÉLÉGATION PAR TERRITOIRE FORESTIER RÉSIDUEL

TFR	TA	Nom du bénéficiaire	Numéro de client	Essence	Volume annuel (m3)
024-070	1015	MRC du Fjord-du-Saguenay	023 M 001	Bouleau à papier Bouleau jaune Érables Peupliers Sab-Ép-Pig-Mél	3 790 1 618 362 7 852 14 767 <b>28 389</b>
024-071	1016	MRC de Lac-Saint-Jean-Est	021 M 001	Bouleau à papier Bouleau jaune Érables Peupliers Sab-Ép-Pig-Mél	3 068 180 272 5 358 10 468 <b>19 346</b>
025-070	1017	MRC de Maria-Chapdelaine	027 M 001	Bouleau à papier Bouleau jaune Érables Peupliers Sab-Ép-Pig-Mél	4 371 89 183 8 320 21 058 <b>34 021</b>
025-071	1018	MRC Le Domaine-du-Roy	025 M 001	Bouleau à papier Bouleau jaune Peupliers Sab-Ép-Pig-Mél	3 390 89 4 622 4 773 <b>12 874</b>
031-071	1019	MRC de la Côte-de-Beaupré	031 M 001	Feuillus durs Peupliers Sab-Ép-Pig-Mél	1 986 92 1 676 <b>3 754</b>
033-070	1020	MRC de Charlevoix-Est	033 M 002	Bouleau à papier Bouleau jaune Érables Peupliers Sab-Ép-Pig-Mél	180 90 91 462 1 024 <b>1 847</b>
033-071	1021	MRC de Charlevoix	033 M 001	Feuillus durs Peupliers Sab-Ép-Pig-Mél	992 185 1 955 <b>3 132</b>
041-070	1022	MRC de Bécancour	171 M 001	Bouleau jaune Érables Hêg, Ch, Til et Auf Peupliers Pruche Sab-Ép-Pig-Mél Thuya	117 823 35 28 203 584 73 <b>1 863</b>
041-071	1023	MRC de L'Érable	171 M 002	Bouleau jaune Érables Hêg, Ch, Til et Auf Peupliers Pruche Sab-Ép-Pig-Mél Thuya	242 1 420 62 37 377 2 281 263 <b>4 682</b>

## 8 .LISTE DES BÉNÉFICIAIRES D'ENTENTES DE DÉLÉGATION PAR TERRITOIRE FORESTIER RÉSIDUEL

TFR	TA	Nom du bénéficiaire	Numéro de client	Essence	Volume annuel (m3)
061-070	1070	MRC des Laurentides	151 M 006	Bouleau à papier Bouleau jaune Érables Hêg, Ch, Til et Auf Peupliers Pins blanc et rouge Pruche Sab-Ép-Pig-Mél Thuya	182 703 3 147 1 150 368 96 194 1 194 180 <b>7 214</b>
061-071	1071	MRC des Pays-d'en-Haut	151 M 005	Bouleau à papier Bouleau jaune Érables Hêg, Ch, Til et Auf Peupliers Pruche Sab-Ép-Pig-Mél Thuya	91 264 989 265 276 97 459 90 <b>2 531</b>
062-070	1072	MRC de Matawinie	062 M 001	Bouleau à papier Bouleau jaune Érables Hêg, Ch, Til et Auf Peupliers Pins blanc et rouge Pruche Sab-Ép-Pig-Mél Thuya	1 050 900 2 770 790 1 500 190 60 1 560 190 <b>9 010</b>
064-070	1073	MRC d'Antoine-Labelle	064 M 001	Bouleau à papier Bouleau jaune Érables Hêg, Ch, Til et Auf Peupliers Pins blanc et rouge Sab-Ép-Pig-Mél Thuya	1 091 1 669 5 214 1 857 2 763 380 2 400 1 174 <b>16 548</b>
071-070	1028	MRC de Pontiac	071 M 001	Bouleau à papier Bouleau jaune Érables Hêg, Ch, Til et Auf Peupliers Pins blanc et rouge Pruche Sab-Ép-Pig-Mél Thuya	670 780 3 850 3 560 2 450 1 180 140 2 010 200 <b>14 840</b>
072-071	1030	MRC de Papineau	072 M 002	Bouleau à papier Bouleau jaune Érables Hêg, Ch, Til et Auf Peupliers Pins blanc et rouge Pruche Sab-Ép-Pig-Mél Thuya	80 270 1 120 860 230 60 30 310 30 <b>2 990</b>

## 8 .LISTE DES BÉNÉFICIAIRES D'ENTENTES DE DÉLÉGATION PAR TERRITOIRE FORESTIER RÉSIDUEL

TFR	TA	Nom du bénéficiaire	Numéro de client	Essence	Volume annuel (m3)
073-001	1031	Municipalité de Cayamant	073 M 002	Bouleau à papier Bouleau jaune Érables Hêg, Ch, Til et Auf Peupliers Pins blanc et rouge Pruche Sab-Ép-Pig-Mél Thuya	1 100 700 2 400 1 600 2 500 3 750 200 3 100 350 <b>15 700</b>
073-070	1032	MRC de La Vallée-de-la-Gatineau	073 M 001	Bouleau à papier Bouleau jaune Érables Hêg, Ch, Til et Auf Peupliers Pins blanc et rouge Pruche Sab-Ép-Pig-Mél Thuya	1 720 1 110 5 080 3 020 7 200 2 450 190 3 680 710 <b>25 160</b>
081-002	1034	Municipalité de Béarn	081 M 002	Bouleau à papier Bouleau jaune Érables Peupliers Pins blanc et rouge Sab-Ép-Pig-Mél Thuya	1 150 250 300 1 700 400 3 000 400 <b>7 200</b>
081-003	1035	Municipalité de Fugèreville	081 M 003	Bouleau à papier Bouleau jaune Érables Peupliers Pins blanc et rouge Sab-Ép-Pig-Mél Thuya	600 250 150 1 050 300 2 050 300 <b>4 700</b>
081-005	1037	Municipalité de Cantons unis de Latulipe-et-Gaboury	081 M 005	Bouleau à papier Bouleau jaune Érables Peupliers Pins blanc et rouge Sab-Ép-Pig-Mél Thuya	350 50 50 300 100 850 50 <b>1 750</b>
081-007	1039	Municipalité de Moffet	081 M 007	Bouleau à papier Bouleau jaune Érables Peupliers Pins blanc et rouge Sab-Ép-Pig-Mél Thuya	250 150 50 600 50 550 50 <b>1 700</b>
081-011	1081	Municipalité de Laforce	081 M 010	Bouleau à papier Bouleau jaune Érables Peupliers Pins blanc et rouge Sab-Ép-Pig-Mél Thuya	900 150 150 700 200 1 300 150 <b>3 550</b>

## 8 .LISTE DES BÉNÉFICIAIRES D'ENTENTES DE DÉLÉGATION PAR TERRITOIRE FORESTIER RÉSIDUEL

TFR	TA	Nom du bénéficiaire	Numéro de client	Essence	Volume annuel (m3)
082-003	1042	Ville de Rouyn-Noranda	082 M 003	Bouleau à papier Bouleau jaune Érables Peupliers Pins blanc et rouge Sab-Ép-Pig-Mél Thuya	6 850 100 550 23 600 400 26 250 400 <b>58 150</b>
082-004	1078	Municipalité de Rémigny	081 M 011	Bouleau à papier Bouleau jaune Érables Peupliers Sab-Ép-Pig-Mél Thuya	400 100 50 550 1 300 50 <b>2 450</b>
083-001	1043	Municipalités de la MRC de Vallée-de-l'Or	083 M 001	Bouleau à papier Bouleau jaune Érables Peupliers Pins blanc et rouge Sab-Ép-Pig-Mél Thuya	4 500 50 150 6 150 250 16 900 150 <b>28 150</b>
085-002	1044	Municipalités de Dupuy, Normétal, Clerval et La Reine (Dualco)	085 M 002	Bouleau à papier Peupliers Sab-Ép-Pig-Mél	250 2 950 3 900 <b>7 100</b>
085-003	1045	Municipalité de Taschereau	085 M 003	Bouleau à papier Peupliers Sab-Ép-Pig-Mél	550 3 750 7 250 <b>11 550</b>
085-004	1046	Municipalité de Rapide-Danseur	085 M 004	Bouleau à papier Peupliers Sab-Ép-Pig-Mél	50 600 350 <b>1 000</b>
085-006	1048	Municipalité de Roquemaure	085 M 006	Bouleau à papier Peupliers Sab-Ép-Pig-Mél	150 2 250 1 850 <b>4 250</b>
085-007	1049	MRC d'Abitibi-Ouest	085 M 007	Bouleau à papier Peupliers Sab-Ép-Pig-Mél	600 6 000 10 800 <b>17 400</b>
085-008	1050	Municipalité de Saint-Lambert	085 M 009	Bouleau à papier Peupliers Sab-Ép-Pig-Mél	250 3 250 3 400 <b>6 900</b>
085-009	1051	Ville de Macamic	085 M 010	Bouleau à papier Peupliers Sab-Ép-Pig-Mél	50 600 750 <b>1 400</b>
085-010	1052	Municipalité de Poularies	085 M 011	Bouleau à papier Peupliers Sab-Ép-Pig-Mél	100 850 1 850 <b>2 800</b>

## 8 .LISTE DES BÉNÉFICIAIRES D'ENTENTES DE DÉLÉGATION PAR TERRITOIRE FORESTIER RÉSIDUEL

TFR	TA	Nom du bénéficiaire	Numéro de client	Essence	Volume annuel (m3)
085-011	1053	Gouvernement régional D'Eeyou Istchee Baie-James	105 A 001	Bouleau à papier Peupliers Sab-Ép-Pig-Mél	650 9 450 10 800 <b>20 900</b>
085-012	1054	Municipalité de Val-Saint-Gilles	085 M 012	Bouleau à papier Peupliers Sab-Ép-Pig-Mél	300 2 350 5 250 <b>7 900</b>
085-013	1055	Municipalité du Canton Clermont	085 M 013	Bouleau à papier Peupliers Sab-Ép-Pig-Mél	350 4 900 6 000 <b>11 250</b>
085-014	1084	Municipalités de Chazel et La Sarre	085 M 015	Bouleau à papier Peupliers Sab-Ép-Pig-Mél	250 1 600 2 650 <b>4 500</b>
085-015	1085	Municipalités d'Authier et d'Authier-Nord	085 M 014	Bouleau à papier Peupliers Sab-Ép-Pig-Mél	450 2 800 4 250 <b>7 500</b>
085-020	1082	MRC d'Abitibi-Ouest	085 M 007	Bouleau à papier Peupliers Sab-Ép-Pig-Mél	1 900 9 550 34 750 <b>46 200</b>
086-001	1056	MRC d'Abitibi	086 M 001	Bouleau à papier Érables Peupliers Pins blanc et rouge Sab-Ép-Pig-Mél	3 550 50 20 850 100 46 900 <b>71 450</b>
086-002	1057	Municipalité de Berry	086 M 002	Bouleau à papier Peupliers Sab-Ép-Pig-Mél	700 4 550 16 250 <b>21 500</b>
086-003	1058	Municipalité de Saint-Dominique-du-Rosaire	086 M 003	Bouleau à papier Peupliers Sab-Ép-Pig-Mél	800 5 200 10 350 <b>16 350</b>
086-004	1059	Municipalités de Champneuf, Rochebaucourt et Lamorandière	086 M 004	Bouleau à papier Peupliers Sab-Ép-Pig-Mél	1 250 7 100 11 050 <b>19 400</b>
086-005	1060	Municipalité de Saint-Mathieu-d'Harricana	086 M 005	Bouleau à papier Peupliers Sab-Ép-Pig-Mél	200 350 2 300 <b>2 850</b>
093-070	1061	MRC de Manicouagan	093 M 001	Bouleau à papier Bouleau jaune Érables Peupliers Sab-Ép-Pig-Mél	996 90 91 922 7 986 <b>10 085</b>

## 8 .LISTE DES BÉNÉFICIAIRES D'ENTENTES DE DÉLÉGATION PAR TERRITOIRE FORESTIER RÉSIDUEL

TFR	TA	Nom du bénéficiaire	Numéro de client	Essence	Volume annuel (m3)
096-001	1062	Gestion forestière Solifor Anticosti S.E.C.	095 S 003	Bouleau à papier Peupliers Pins blanc et rouge Sab-Ép-Pig-Mél	4 050 2 400 400 150 800 <b>157 650</b>
097-070	1063	MRC de La Haute-Côte-Nord	097 M 001	Bouleau à papier Érables Peupliers Pins blanc et rouge Sab-Ép-Pig-Mél Thuya	1 349 182 3 048 96 9 794 90 <b>14 559</b>
111-001	1064	MRC de Bonaventure	111 M 001	Bouleau à papier Bouleau jaune Érables Peupliers Sab-Ép-Pig-Mél Thuya	1 700 650 800 2 750 7 100 200 <b>13 200</b>
111-002	1065	MRC d'Avignon	111 M 002	Bouleau à papier Bouleau jaune Érables Hég, Ch, Til et Auf Peupliers Sab-Ép-Pig-Mél Thuya	1 700 1 100 2 350 50 2 150 6 850 300 <b>14 500</b>
112-001	1067	Groupement forestier Rocher Percé inc.	112 S 005	Bouleau à papier Bouleau jaune Érables Peupliers Sab-Ép-Pig-Mél Thuya	1 350 350 450 800 6 700 350 <b>10 000</b>
112-002	1068	MRC de La Haute-Gaspésie	112 M 001	Bouleau à papier Bouleau jaune Érables Peupliers Sab-Ép-Pig-Mél Thuya	1 400 250 450 4 150 6 850 300 <b>13 400</b>

# Principales données de l'industrie forestière

## Nombre d'usines de transformation du bois détentrices d'un permis actif par catégorie

Catégories usines	
1—Industries des pâtes et papiers	19
2—Industries du bois de sciage	158
3—Industries des placages et contreplaqués	9
4—Industries des produits dérivés du bois	10
5—Industries du tournage et du façonnage	3
6—Industries de cogénération et des produits énergétiques	35
7—Autres industries de la transformation du bois	3
<b>Total</b>	<b>237</b>
8—Industries des pâtes et papiers sans permis du MFFP	19
<b>Grand total</b>	<b>256</b>

### Notes :

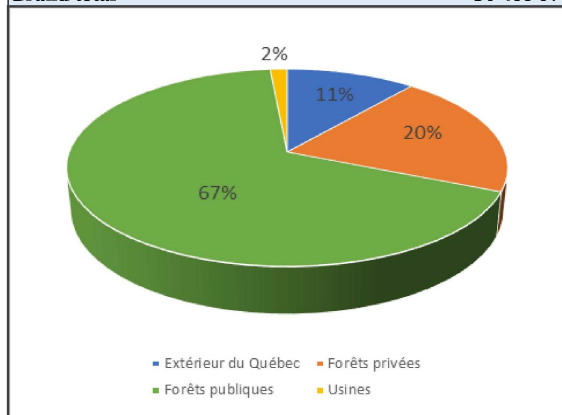
• Catégories 1 à 7 : Usines ayant un permis actif (le 31 mars 2024)

• Catégorie 8 : Usines en activité

Données tirées du Registre forestier, DDII, MRNF

## Consommation des usines en bois rond (en m<sup>3</sup>) par provenance

Consommation (en m <sup>3</sup> )	2022
<b>Toutes essences</b>	
Extérieur du Québec	3 362 375
Forêts privées	6 234 014
Forêts publiques	20 215 117
Usines	654 571
<b>Grand total</b>	<b>30 466 077</b>



Données tirées du Registre forestier, DDII, MRNF

## Consommation de bois rond (en m<sup>3</sup>) par catégorie

Toutes essences	2022
Catégorie 1—Industries des pâtes et papiers	2 063 696
Catégorie 2—Industries du bois de sciage	24 921 570
Catégorie 3—Industries des placages et contreplaqués	196 245
Catégorie 4—Industries des produits dérivés du bois	2 902 953
Catégorie 5—Industries du tournage et du façonnage	79 327
Et Catégorie 7—Autres industries de la transformation du bois	
Catégorie 6—Industries de cogénération et des produits énergétiques	302 286
<b>Grand total</b>	<b>30 466 077</b>

Données tirées du Registre forestier, DDII, MRNF

## Nombre d'emplois dans l'industrie des produits forestiers

Domaine	2023
Foresterie, exploitation forestière et activités de soutien à la foresterie (113, 1153)	9 461
Fabrication de produits du bois (321)	30 318
Fabrication du papier (322)	17 495
<b>Total</b>	<b>57 274</b>

Source : Statistique Canada, Enquête sur l'emploi, la rémunération et les heures de travail (EERH).  
Tableau 14-10-0201-01 (anciennement CANSIM 281-0023). Mis à jour le 2024-02-28.

## Nombre d'usines de transformation du bois détentrices d'un permis actif et usines de pâtes et papiers sans permis (cat. 8) par région

Régions adm. usines	Cat. 1 à 7	Cat. 8	Total
01—Bas-Saint-Laurent	30	0	30
02—Saguenay-Lac-Saint-Jean	29	0	29
03—Capitale-Nationale	10	2	12
04—Mauricie	18	0	18
05—Estrie	30	3	33
06—Montréal	0	1	1
07—Outaouais	17	2	19
08—Abitibi-Témiscamingue	16	1	17
09—Côte-Nord	7	0	7
10—Nord-du-Québec	10	0	10
11—Gaspésie-Iles-de-la-Madeleine	9	0	9
12—Chaudière-Appalaches	26	1	27
14—Lanaudière	6	1	7
15—Laurentides	16	2	18
16—Montérégie	4	1	5
17—Centre-du-Québec	9	5	14
<b>Grand total</b>	<b>237</b>	<b>19</b>	<b>256</b>

### Notes :

• Catégories 1 à 7 : Usines ayant un permis actif (le 31 mars 2024)

• Catégorie 8 : Usines en activité

Données tirées du Registre forestier, DDII, MRNF

## Consommation de bois rond (en m<sup>3</sup>) par région

Toutes essences	2022
01—Bas-Saint-Laurent	2 371 959
02—Saguenay-Lac-Saint-Jean	5 730 330
03—Capitale-Nationale	855 049
04—Mauricie	2 628 269
05—Estrie	2 319 233
07—Outaouais	1 425 110
08—Abitibi-Témiscamingue	4 290 187
09—Côte-Nord	1 162 155
10—Nord-du-Québec	2 452 597
11—Gaspésie-Iles-de-la-Madeleine	1 560 074
12—Chaudière-Appalaches	3 585 268
14—Lanaudière	502 936
15—Laurentides	754 465
16—Montérégie	227 931
17—Centre-du-Québec	600 513
<b>Grand total</b>	<b>30 466 077</b>

Données tirées du Registre forestier, DDII, MRNF

## Production de pâtes et papiers (en tm)

Produit	2022
Papier journal	1 169 943
Papier pour impression et écriture	1 460 004
Cartons	1 029 468
<b>Grand total</b>	<b>3 659 415</b>

Note : Usines de catégorie 1 (Industries des pâtes et papiers) ayant consommé de la fibre de bois

N'inclut pas les usines de catégorie 8.

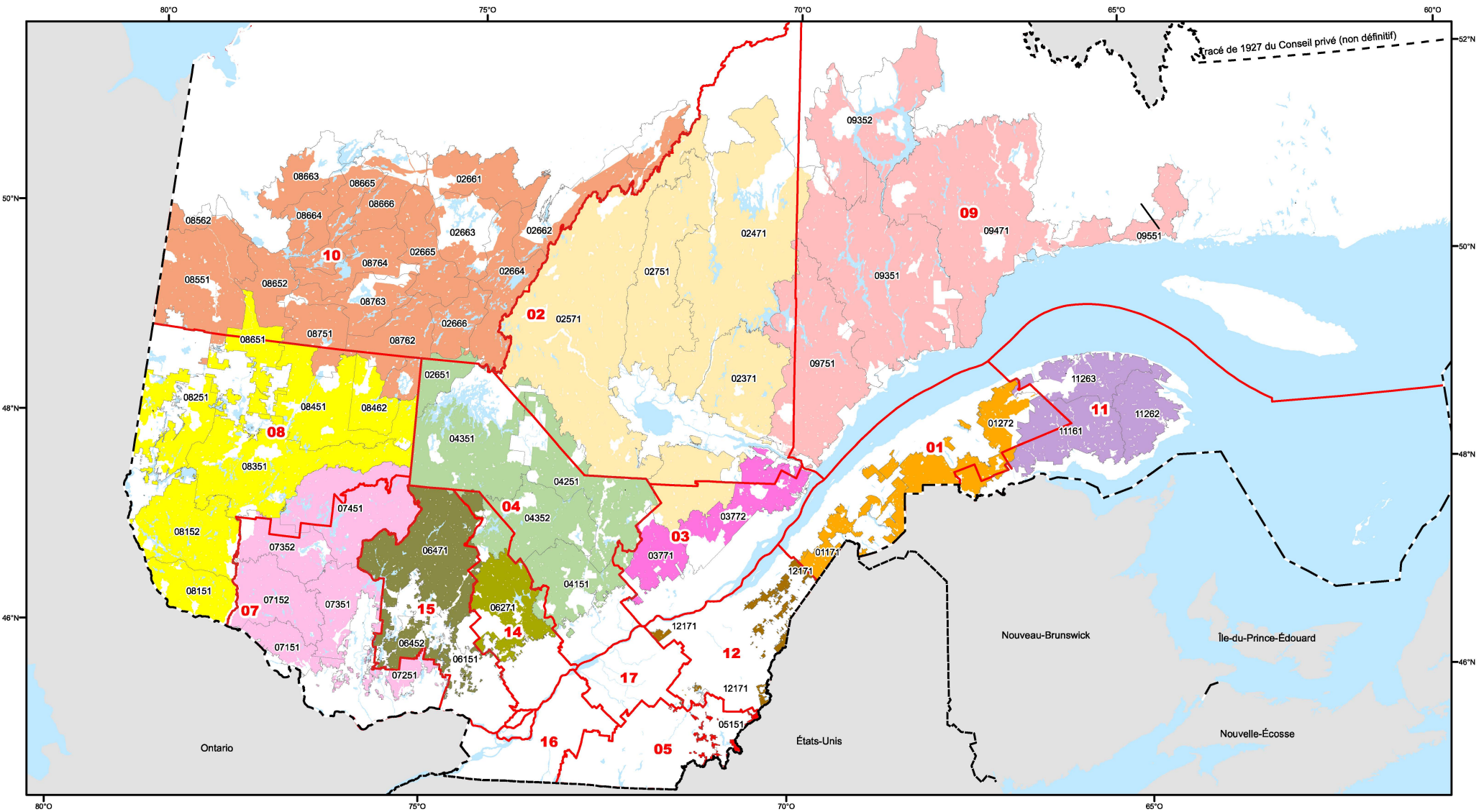
Données tirées du Registre forestier, DDII, MRNF

## Production des usines de sciage

	Feuillus	Résineux
<b>2022</b>		
<b>Sciage (mpmp)</b>	392 478	5 977 248
<b>Copeaux (tma)</b>	409 744	3 732 529
<b>Sciures et rabotures (tma)</b>	162 815	1 275 728

Données tirées du Registre forestier, DDII, MRNF

# Unités d'aménagement et régions d'application des garanties d'approvisionnement (1<sup>er</sup> avril 2023)



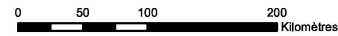
## Légende

<b>Frontières</b>		<b>Régions d'application des GA</b>	
<b>Type</b>		Laurentides	Abitibi-Témiscamingue
Frontière Québec - Terre-Neuve-et-Labrador (cette frontière n'est pas définitive)		Lanaudière	Outaouais
Frontière internationale		Chaudière-Appalaches	Estrie
Frontière interprovinciale		Bas-Saint-Laurent	Mauricie
Contour périmètre UA		Nord-du-Québec	Capitale-Nationale
Limites des régions administratives		Côte-Nord	Saguenay-Lac-Saint-Jean
Hydrographie			Bas-Saint-Laurent

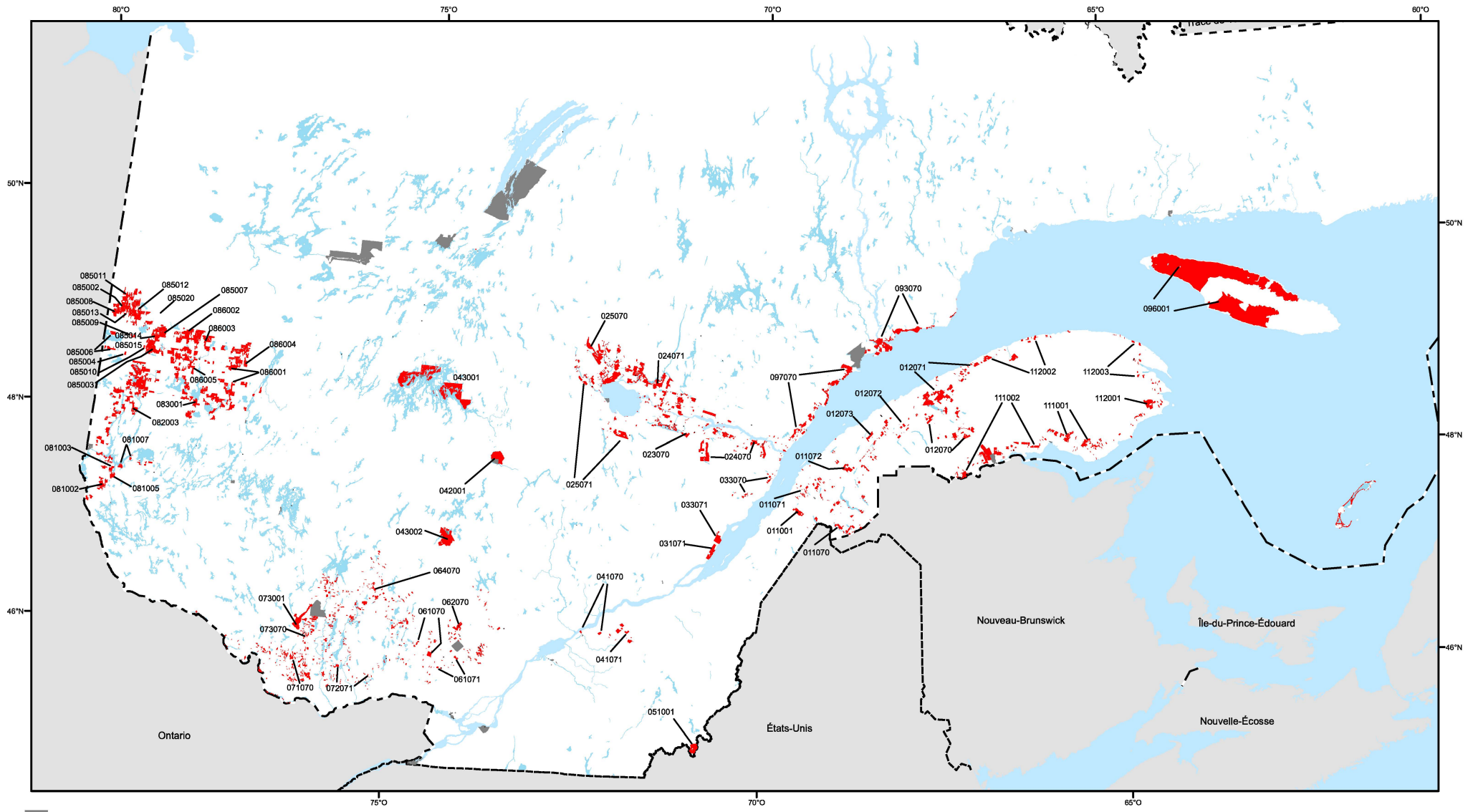
**Projection cartographique**  
Conique conforme de Lambert avec deux parallèles d'échelle conservée (46° et 60°)

**Réalisation**  
Ministère des Ressources Naturelles et Forêt  
Direction de la gestion de l'approvisionnement en bois  
Note: Le présent document n'a aucune portée légale.  
© Gouvernement du Québec, 1<sup>er</sup> trimestre 2023

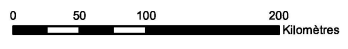
Ressources naturelles  
et Forêts  
**Québec**



# Ententes de délégation de gestion et conventions de gestion territoriales (31 décembre 2023)



- Territoire autochtone
- Ententes de délégation de gestion et conventions de gestion territoriale
- 051001 Numéro du territoire forestier résiduel
- Frontière Québec - Terre-Neuve-et-Labrador (cette frontière n'est pas définitive)
- Frontière internationale
- Frontière interprovinciale



**Projection cartographique**  
 Conique conforme de Lambert avec deux parallèles d'échelle conservée (46° et 60°)

**Réalisation**  
 Ministère des Ressources Naturelles et Forêt  
 Direction de la gestion de l'approvisionnement en bois  
 Note: Le présent document n'a aucune portée légale.  
 © Gouvernement du Québec, 4<sup>e</sup> trimestre 2022





Mélanie Rioux, ing.f.  
418-862-8213 poste 700092

Le 25 juin 2024