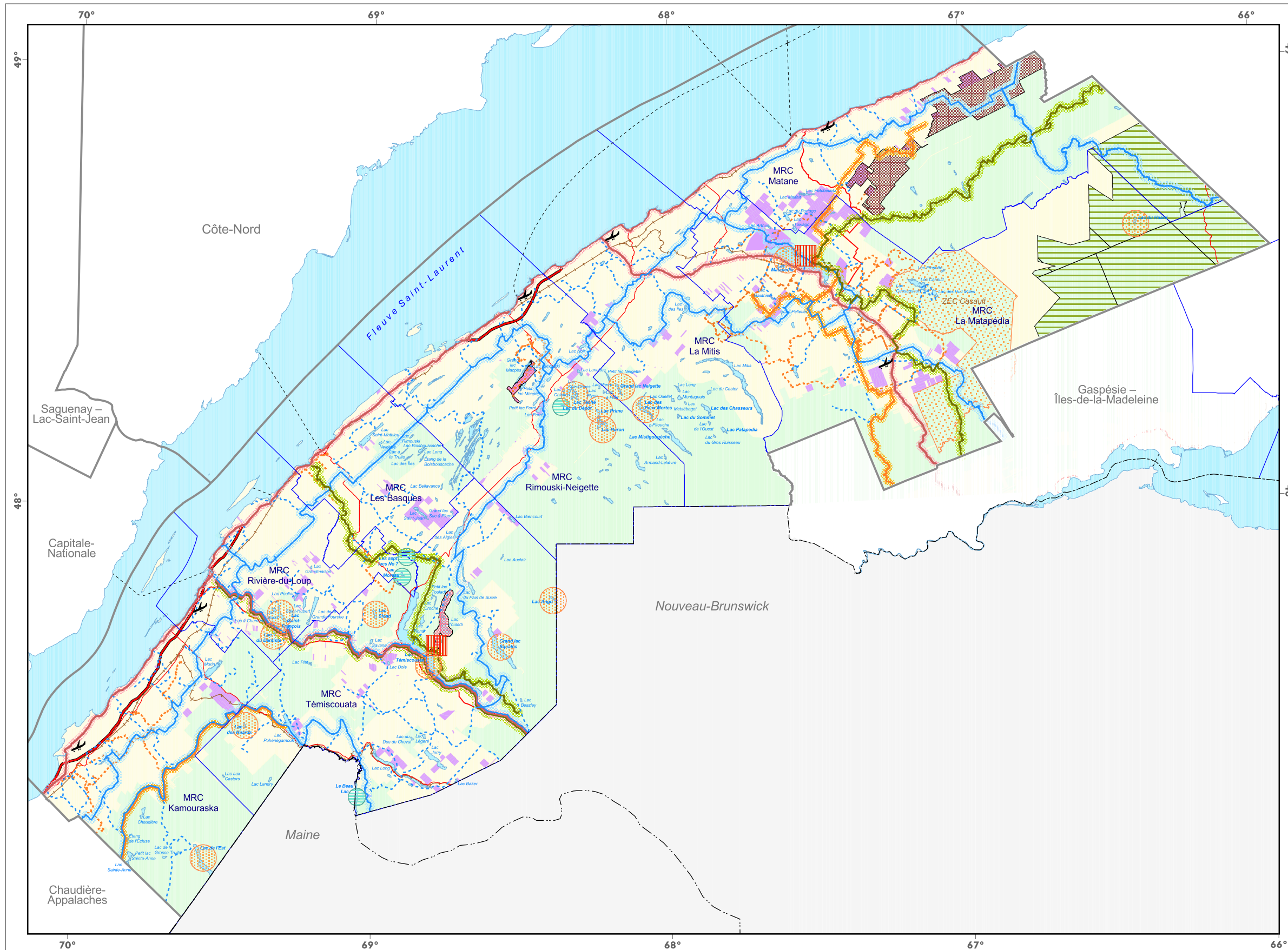


Scénario récréotouristique
Plan régional de développement du
territoire public - Région du Bas-Saint-Laurent
Carte 5



- Secteur et site de développement**
- Secteur de villégiature privée dispersée
 - Secteur d'activité culturelle
 - Secteur d'activité culturelle et récréative
 - Hébergement commercial et communautaire
 - Villégiature privée regroupée non riveraine 0-5 ans
 - Villégiature privée regroupée 0-5 ans
 - Villégiature privée regroupée 5-10 ans

- Sentier récréatif**
- Sentier pédestre
 - Piste cyclable
 - Sentier de motoneige
 - Sentier de motoquad
 - Sentier de ski de fond
 - Sentier de raquette

- Axe de développement**
- Axe cyclable
 - Axe pédestre
 - Axe de motoquad
 - Axe de motoneige

- Tenure**
- Publique
 - Privée
 - Terre publique intramunicipale déléguée

- Voie de communication**
- Autoroute
 - Route nationale et régionale
 - Chemin de fer
 - Traverse maritime et fluviale
 - Aéroport

- Découpage administratif**
- Région
 - MRC

- Frontière**
- Frontière internationale
 - Frontière interprovinciale

Métadonnées
Projection cartographique : Conique de Lambert avec deux parallèles
d'échelle conservée (46° et 60°)

Système de référence géodésique : NAD 83

10 0 10 20 30 40 km

1/1 025 000

Sources	Données	Organisme	Année
Base de données topographiques et administratives (BDTA)		Ministère des Ressources naturelles, de la Faune et des Parcs	2003

Tenure	Bureau de l'arpenteur général du Québec	2003
--------	---	------

Crédits
Réalisation : Direction régionale de la gestion du territoire public du Bas-Saint-Laurent – Gaspésie – Îles-de-la-Madeleine
Ministère des Ressources naturelles, de la Faune et des Parcs
Note : La présente carte est utilisée exclusivement pour les fins énoncées en titre

© Gouvernement du Québec
Dépôt légal - Bibliothèque nationale du Québec, 4^e trimestre 2004