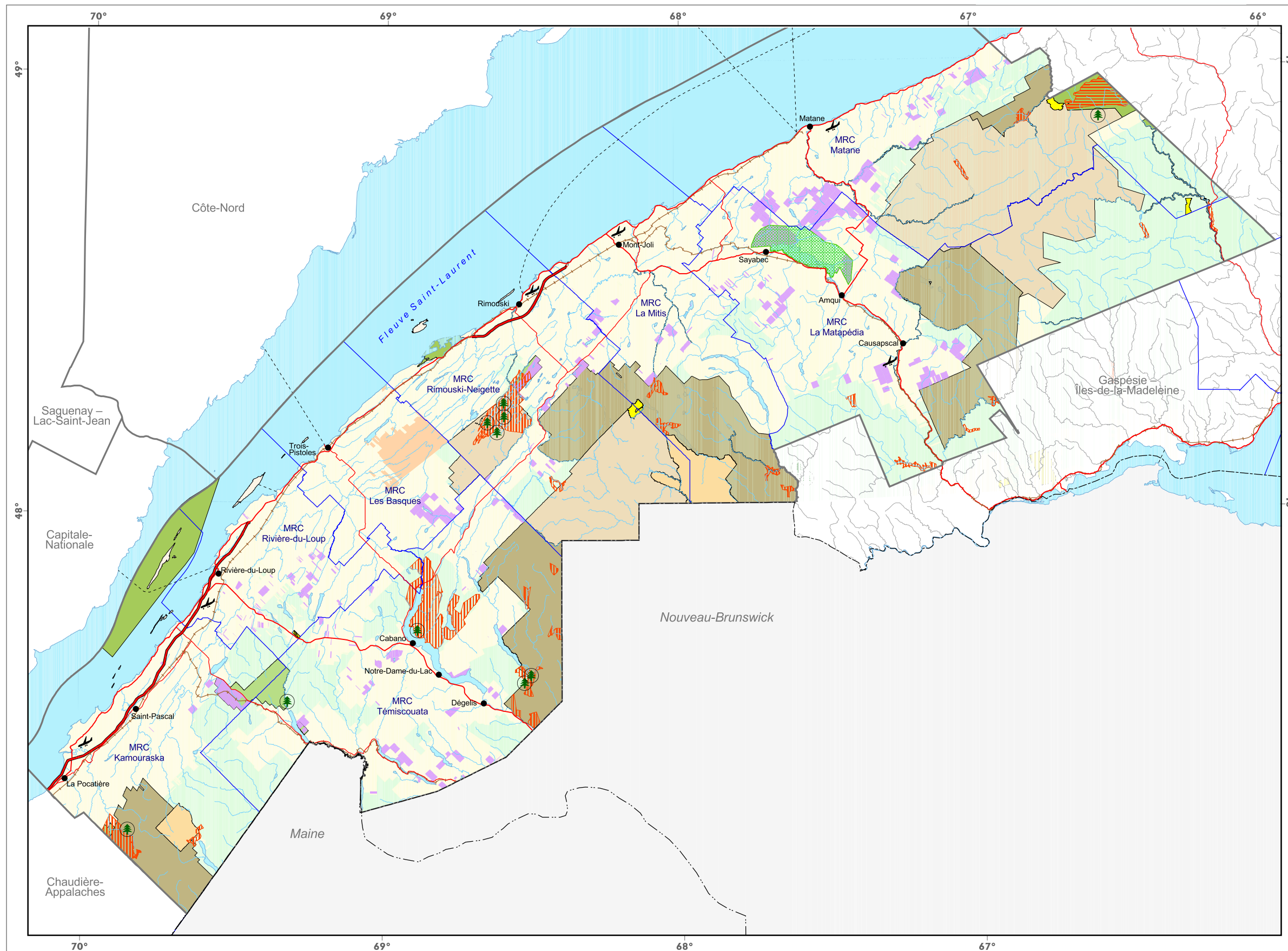


**Territoire d'étude**  
**Constat territorial récréotouristique**  
Plan régional de développement du  
territoire public - Région du Bas-Saint-Laurent  
Carte 1



**Territoire faunique structuré**

- Réserve faunique
- ZEC
- Pourvoirie avec droits exclusifs
- Territoire d'interdiction de chasse

**Territoire de conservation**

- Parc national
- Réserve écologique
- Écosystème forestier exceptionnel

**Habitat faunique**

- Habitat du rat musqué
- Aire de confinement du cerf de Virginie
- Aire de fréquentation du caribou

**Territoire délégué**

- Entente spécifique sur la gestion et la mise en valeur du territoire public
- Parc régional

**Tenure**

- Publique
- Privée
- Foncière publique, droits de chasse et pêche privés

**Voie de communication**

- Autoroute
- Route nationale et régionale
- Chemin de fer
- Traverse maritime et fluviale
- Aéroport

**Découpage administratif**

- Région
- MRC
- Localité
- Réserve indienne

**Frontière**

- Frontière internationale
- Frontière interprovinciale

**Métadonnées**  
Projection cartographique : Conique de Lambert avec deux parallèles  
d'échelle conservée (46° et 60°)  
Système de référence géodésique : NAD 83



**1/1 025 000**

Sources Données	Organisme	Année
Base de données topographiques et administratives (BDTA)	Ministère des Ressources naturelles, de la Faune et des Parcs	2003
Tenure	Bureau de l'arpenteur général du Québec	2003

**Crédits**  
Réalisation : Direction régionale de la gestion du territoire public du Bas-Saint-Laurent – Gaspésie – Îles-de-la-Madeleine  
Ministère des Ressources naturelles, de la Faune et des Parcs  
Note : La présente carte n'a aucune portée légale

© Gouvernement du Québec  
Dépôt légal - Bibliothèque nationale du Québec, 4<sup>e</sup> trimestre 2004