



PARCS ÉOLIENS
 de la Seigneurie de Beaupré

À propos des parcs éoliens en exploitation

Situés sur les terres privées du Séminaire de Québec dans la municipalité régionale de comté (MRC) de La Côte-de-Beaupré, les Parcs éoliens de la Seigneurie de Beaupré représentent l'un des **plus grands regroupements de parcs éoliens au Canada**.

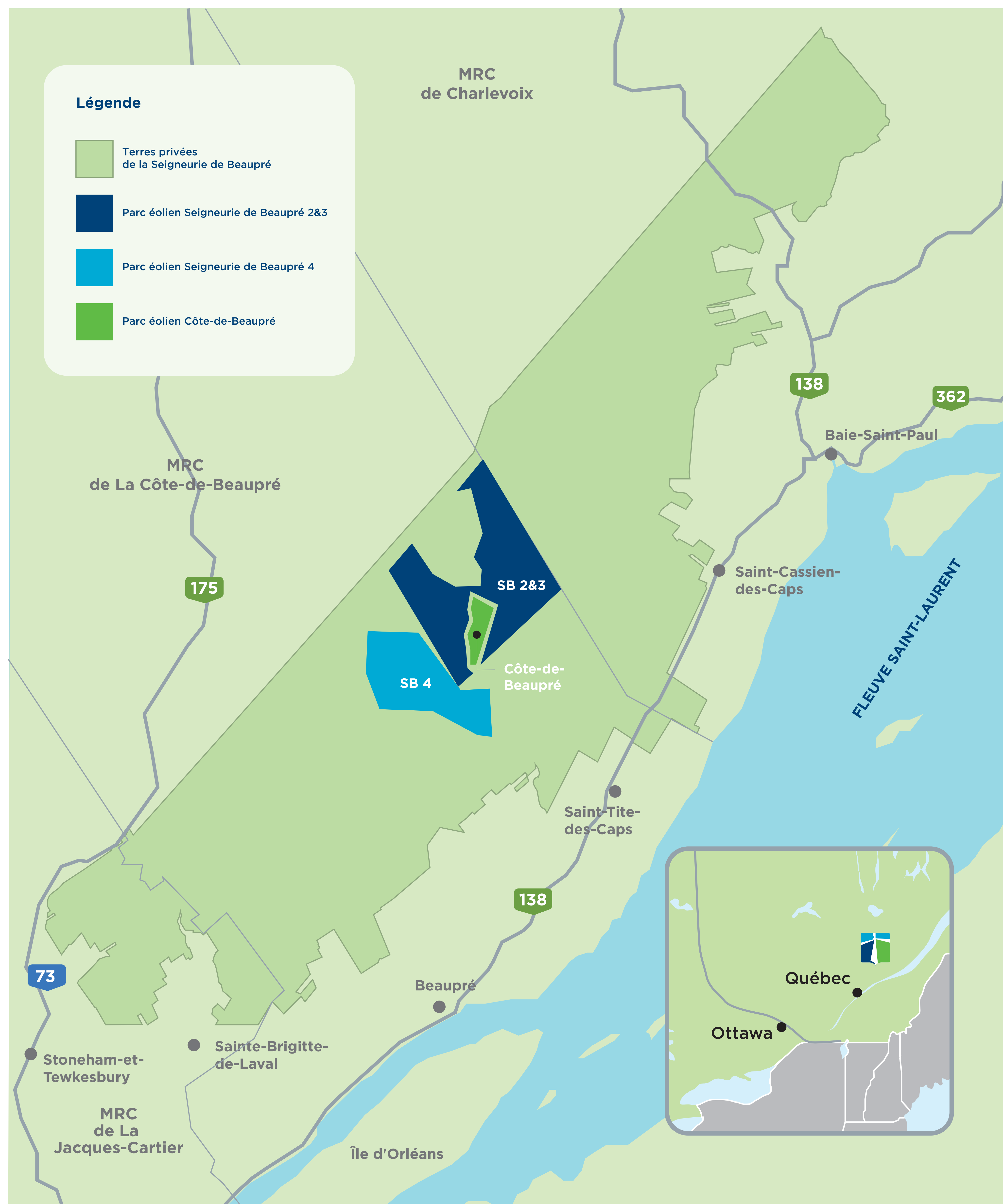
	Puissance installée	Nombre de turbines	Mise en service	Partenaires
Seigneurie de Beaupré 2&3	272 MW	126	2013	BORALEX
Seigneurie de Beaupré 4	68 MW	28	2014	énergir Développement
Côte-de-Beaupré	24 MW	10	2015	BORALEX MRC Côte-de-Beaupré


164
 éoliennes


364 MW
 de puissance
 installée


 Près de
70 000 foyers
 alimentés
 en électricité verte
 annuellement


 Environ
735 tonnes
 de CO₂ évitées
 annuellement



Le territoire de la
 Seigneurie de Beaupré,
**idéal pour la production
 d'énergie éolienne**

Appartient au Séminaire de Québec.
 Il s'agit du **plus grand territoire privé** d'un
 seul tenant au Canada.

1 600 km², soit plus de **8 fois la superficie** de
 l'Île d'Orléans.

**La qualité du gisement éolien y est
 excellente**, avec une vitesse moyenne
 de vent de 30 km/h.

À titre informatif, une éolienne commence généralement à
 tourner quand la vitesse de vent atteint 13 km/h, selon
 l'Association canadienne de l'énergie renouvelable.

Aucune résidence permanente n'est située
 sur le territoire.

Situé à **proximité de lignes de transport
 d'électricité à haute tension** (315 kV).

Infrastructures routières existantes en raison
 des activités forestières du Séminaire de
 Québec



PARCS ÉOLIENS de la Seigneurie de Beauré

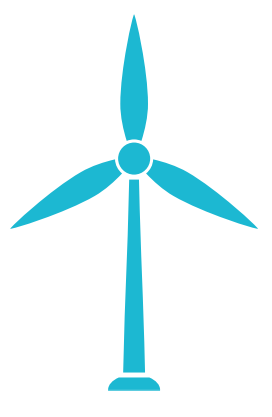
Des Neiges

LÉGENDE

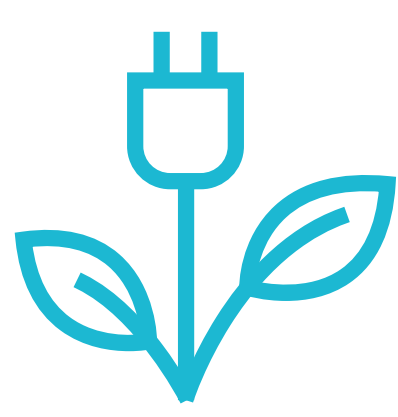
Territoire de la Seigneurie de Beauré

Projets proposés	Puissance installée	Nombre d'éoliennes	Mise en service anticipée	Partenaires
Des Neiges - Secteur sud	400 MW	60 à 80	2026	
Des Neiges - Secteur Charlevoix	400 MW	60 à 80	2027	
Des Neiges - Secteur ouest	400 MW	60 à 80	2027	

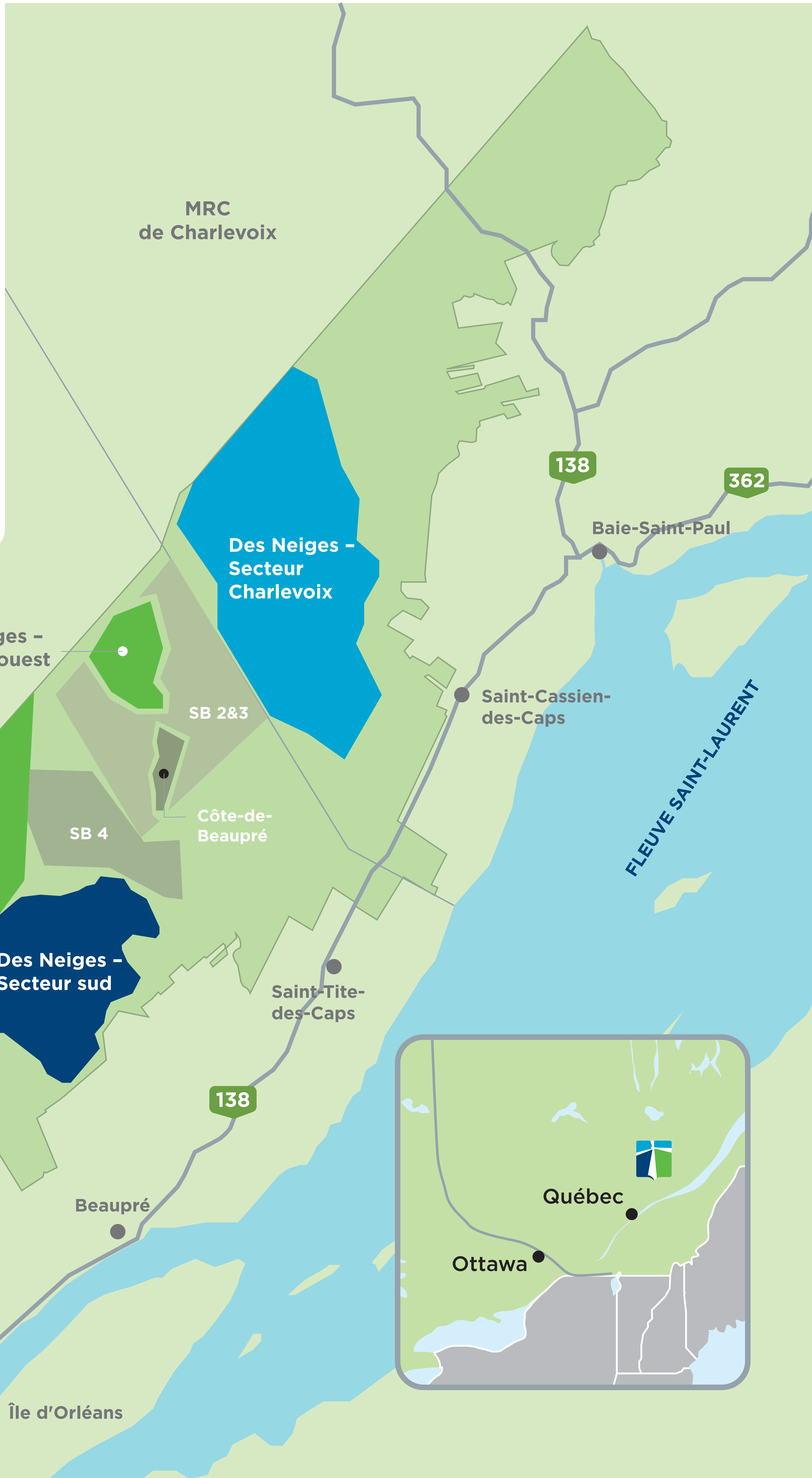
Hydro-Québec se rallie à Boralex et Énergir pour le développement de **trois nouveaux projets éoliens** sur le territoire de la Seigneurie de Beauré. Il s'agit des **projets Des Neiges**, développés en **trois secteurs distincts** qui seraient **adjacents aux parcs éoliens existants** de la Seigneurie de Beauré.



~200
éoliennes



1 200 MW
de puissance installée



Fonctionnement d'un parc éolien



PARCS ÉOLIENS
de la Seigneurie de Beaupré

Longueur
des pâles entre

**75 et
90 mètres**

Hauteur du moyeu

**100 à
120 mètres**



Le **poste de raccordement** augmente la tension au niveau requis afin de pouvoir relier le réseau collecteur des parcs éoliens au réseau d'Hydro-Québec.

Les **éoliennes** produisent de l'électricité à une faible tension.

Un **transformateur** à l'intérieur de la tour augmente la tension jusqu'à 21 ou 35 kV.

Le **réseau collecteur souterrain** transporte l'énergie produite par le parc éolien.

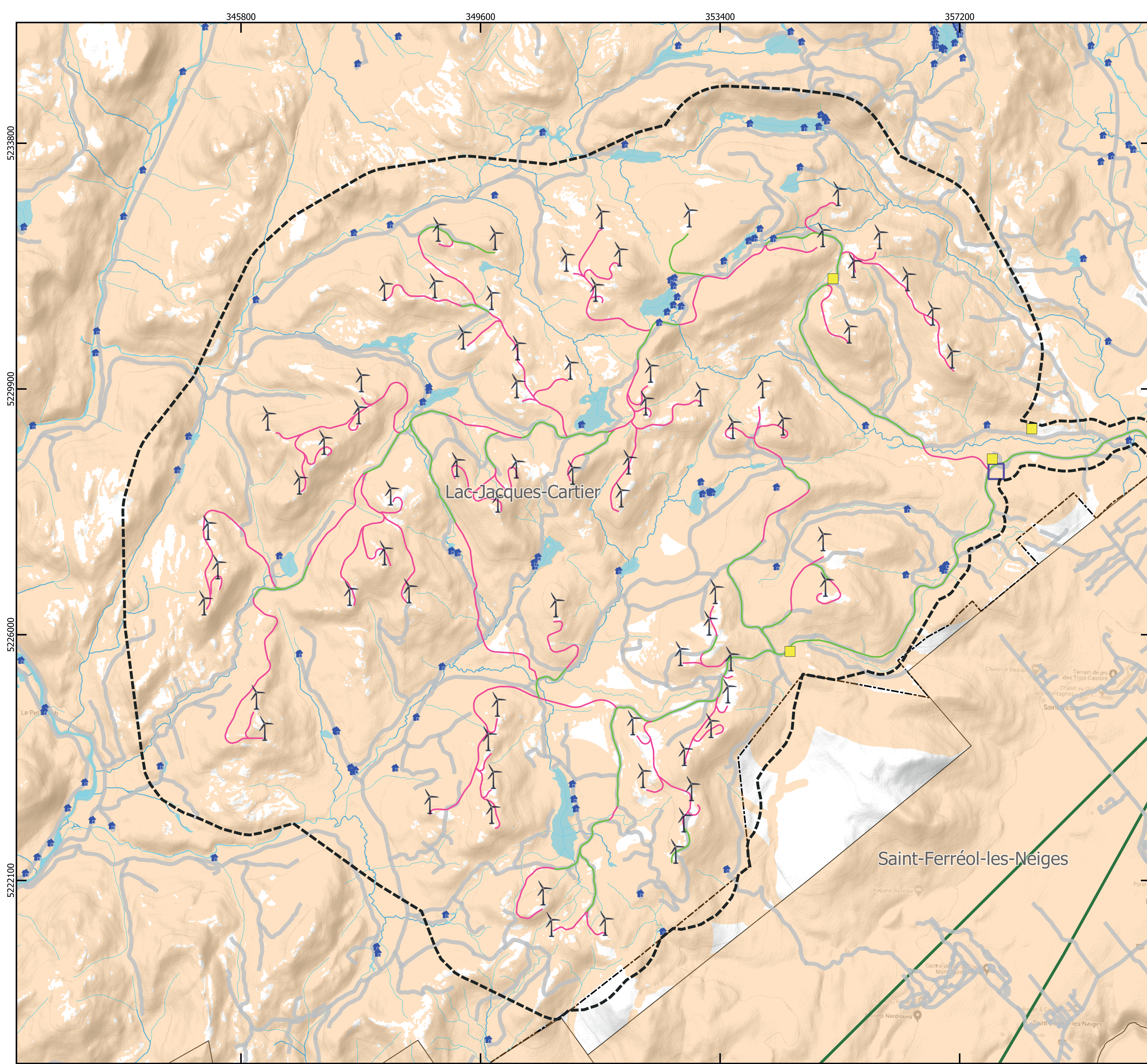
PARCS ÉOLIENS DE LA SEIGNEURIE DE BEAUPRÉ

HYDRO-QUÉBEC



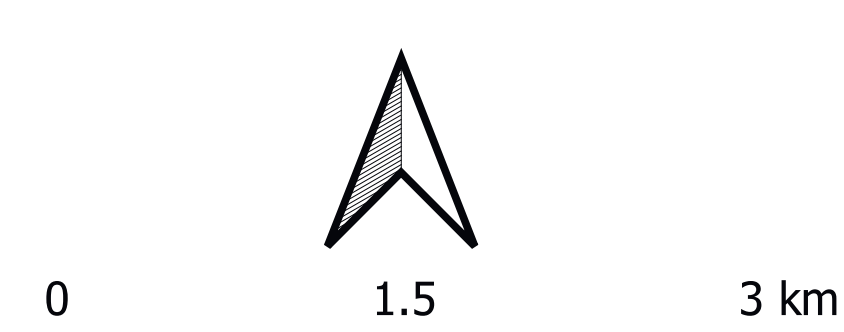
Paramètres de configuration

Des Neiges - Secteur sud



LÉGENDE

- Zone de projet**
 - Zone d'étude
- Infrastructures du projet**
 - Éoliennes
 - Chemin existant
 - Chemin à construire
 - Poste de raccordement
 - Aire de travail temporaire
- Infrastructures existantes**
 - Réseau routier existant
 - Ligne de transport d'électricité
- Hydrographie**
 - Plan d'eau
 - Cours d'eau intermittent
 - Cours d'eau permanent
- Autres éléments**
 - Chalet
 - Municipalité
 - Seigneurie de Beauré
- Paramètres de configuration**
 - Zones d'exclusion

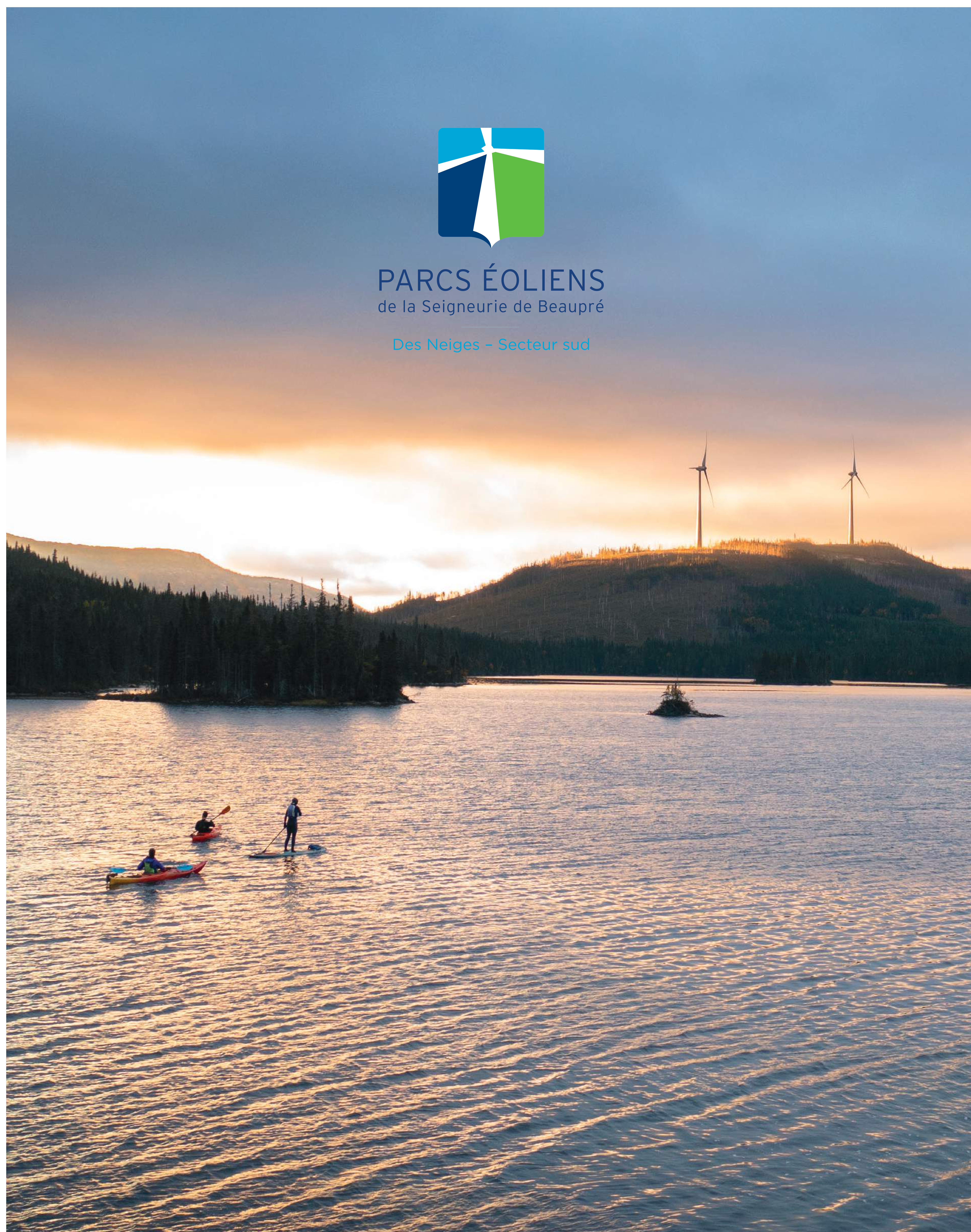


Projection : NAD83 UTM Zone 19N. Sources des données thématiques : GRHO, 2022; AQRéseau+, 2023; MERN, 2021; Canvec, 2019; DGR, 2023. Fond de carte : Google Terrain Hybrid. 2023-10-10



PARCS ÉOLIENS
de la Seigneurie de Beauré

Des Neiges - Secteur sud



Où en sommes-nous?

Des Neiges - Secteur sud

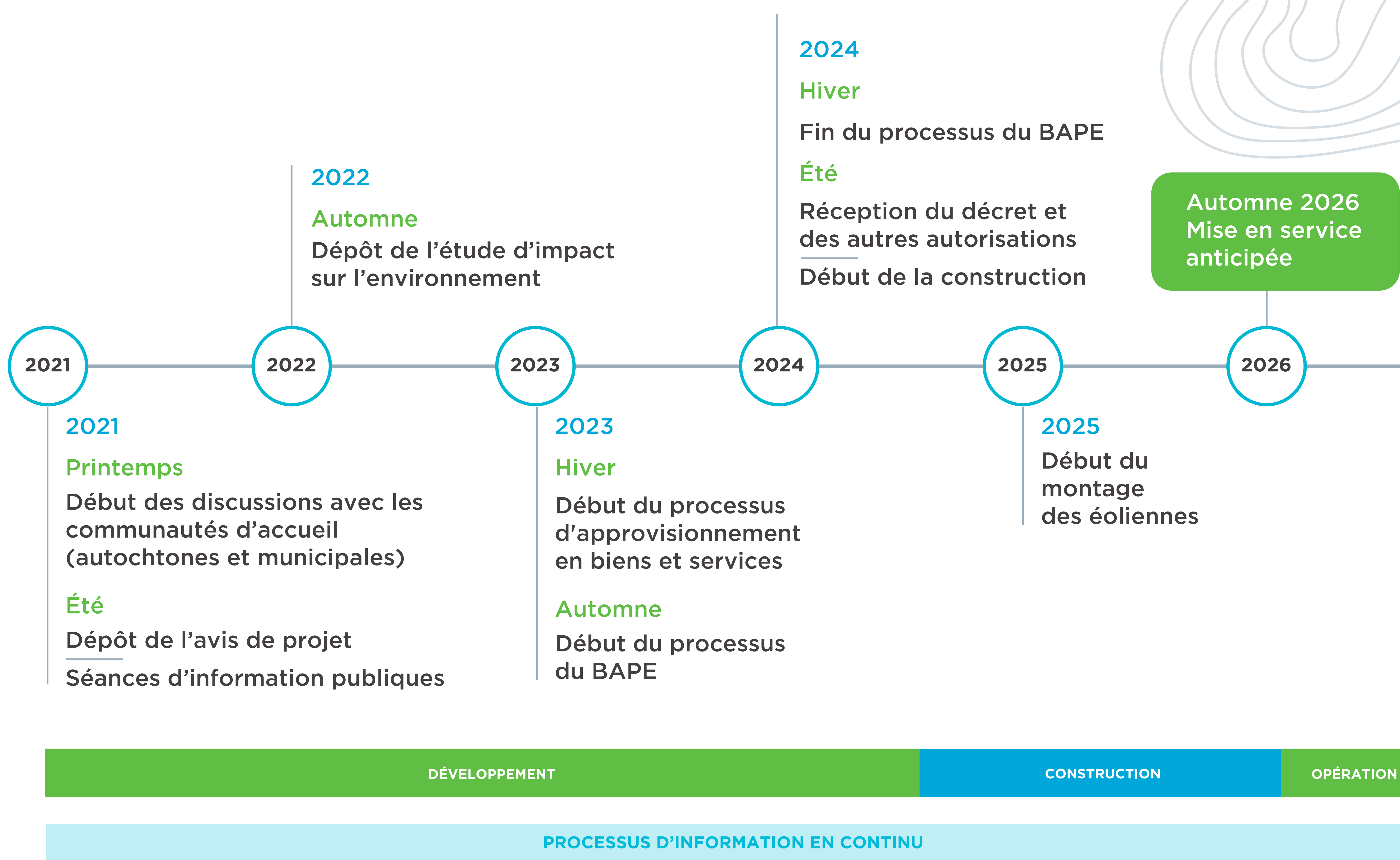
**EN
COURS**

Ingénierie et optimisation de la configuration

Analyse de l'étude d'impact sur l'environnement et poursuite du processus réglementaire.

Rencontres d'information et consultation avec le milieu d'accueil.

ÉCHÉANCIER ANTICIPÉ



PARCS ÉOLIENS
de la Seigneurie de Beauré

Des Neiges - Secteur sud



Simulations visuelles

Des Neiges – Secteur sud

Point de vue
Lac Saint-Hilaire (TNO Lac-Jacques-Cartier)

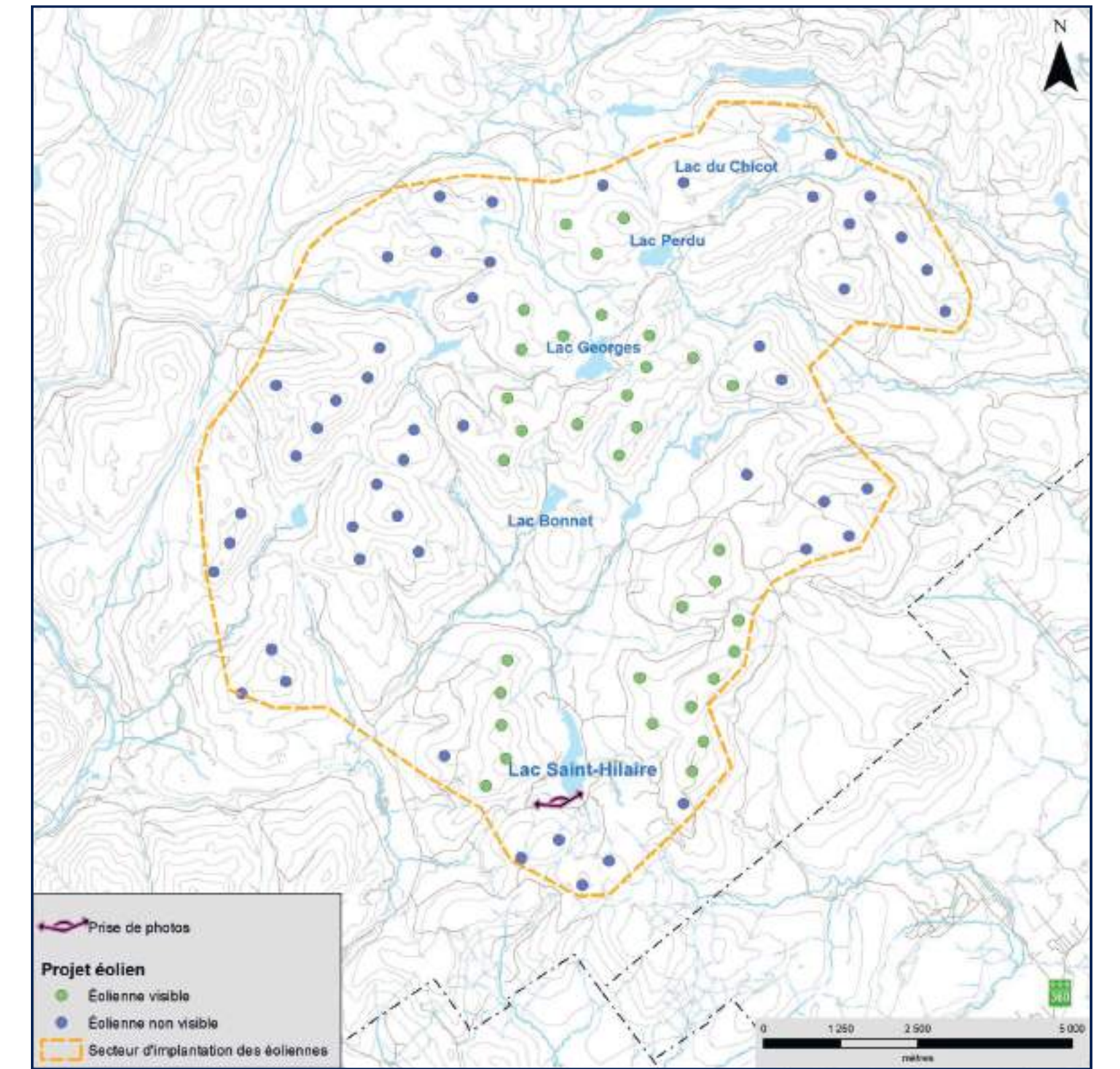
Simulation visuelle



Panorama original



Localisation



Point de vue
Lac Bonnet (TNO Lac-Jacques-Cartier)

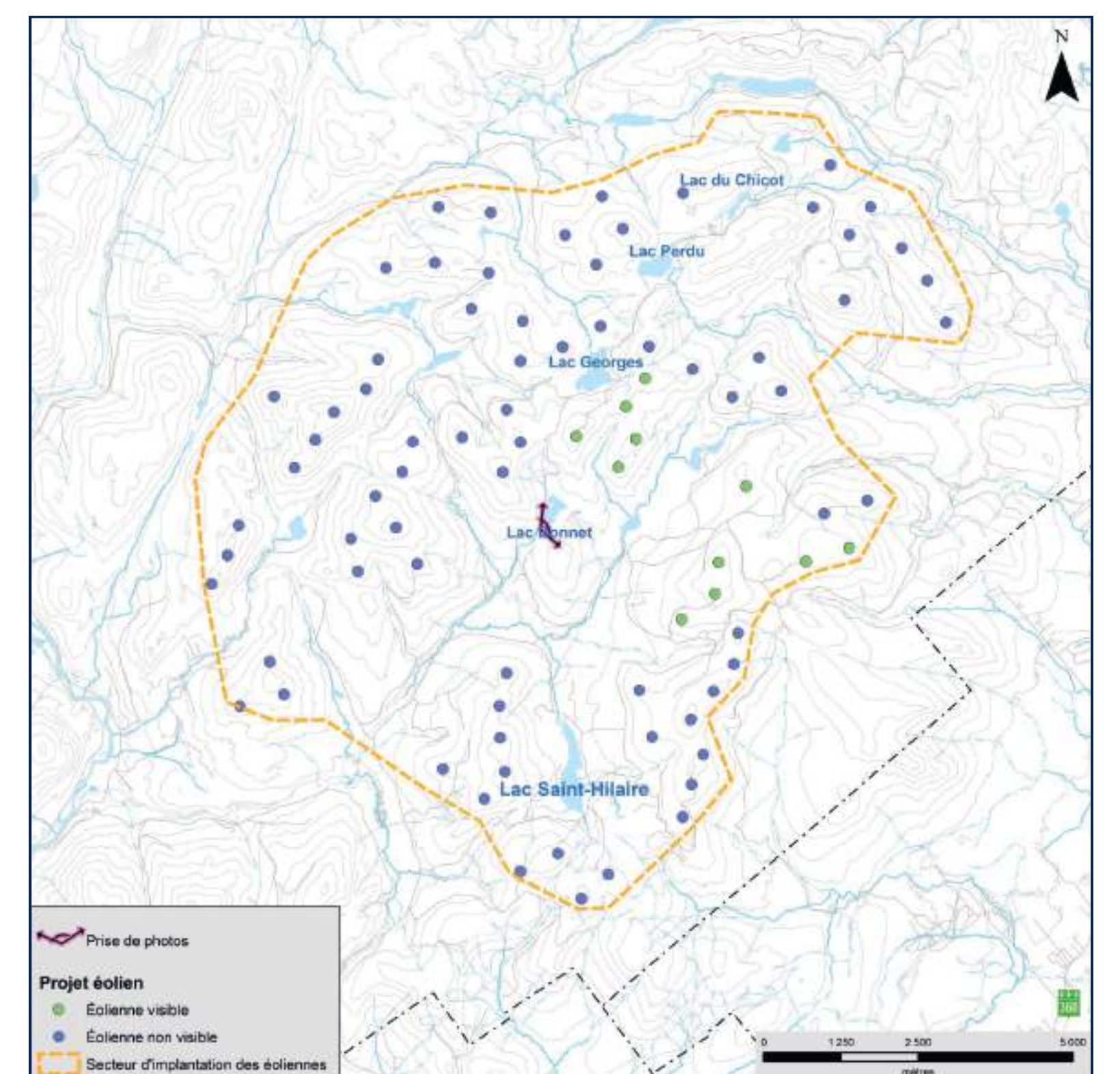
Simulation visuelle



Panorama original



Localisation



PARCS ÉOLIENS
de la Seigneurie de Beauré

Des Neiges – Secteur sud

Simulations visuelles

Des Neiges - Secteur sud

Point de vue
Lac Georges (TNO Lac-Jacques-Cartier)

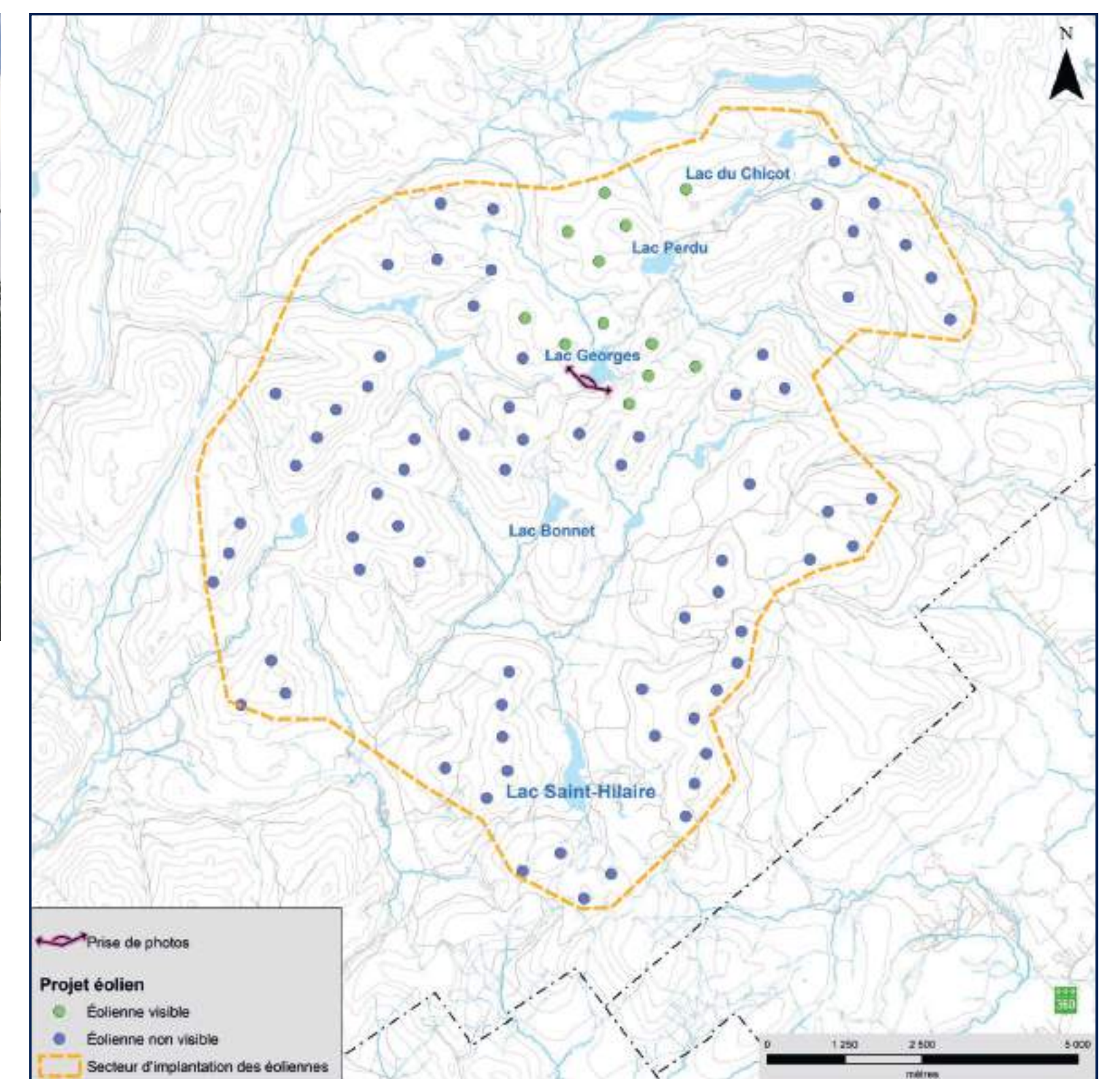
Simulation visuelle



Panorama original



Localisation



Point de vue
Halte routière et belvédère, route 138 (Saint-Tite-des-Caps)

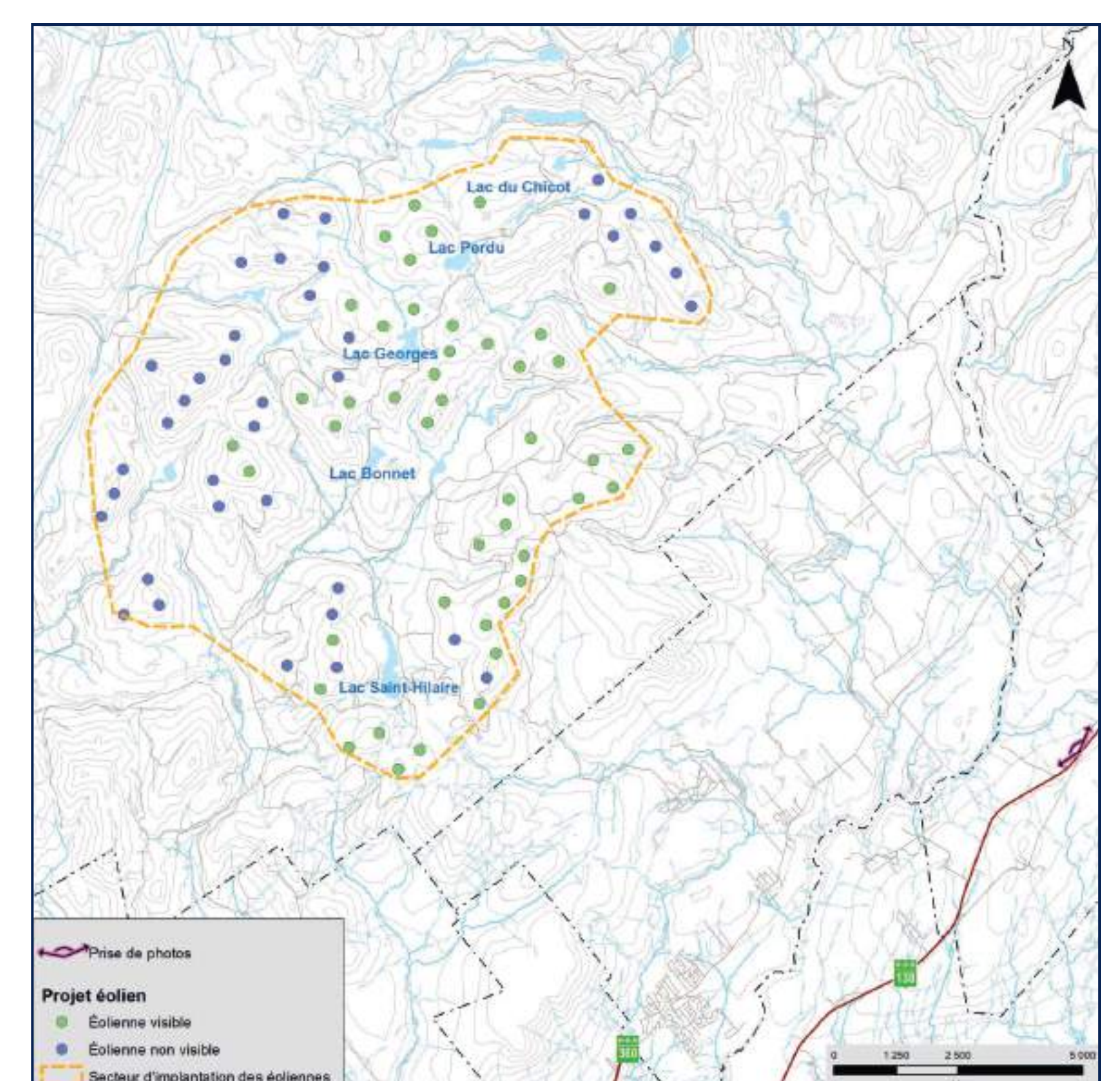
Simulation visuelle



Panorama original



Localisation



PARCS ÉOLIENS
de la Seigneurie de Beauré

Des Neiges - Secteur sud

Simulations visuelles

Des Neiges – Secteur sud

Point de vue

Mont Sainte-Anne, sommet du versant nord (Beaupré)

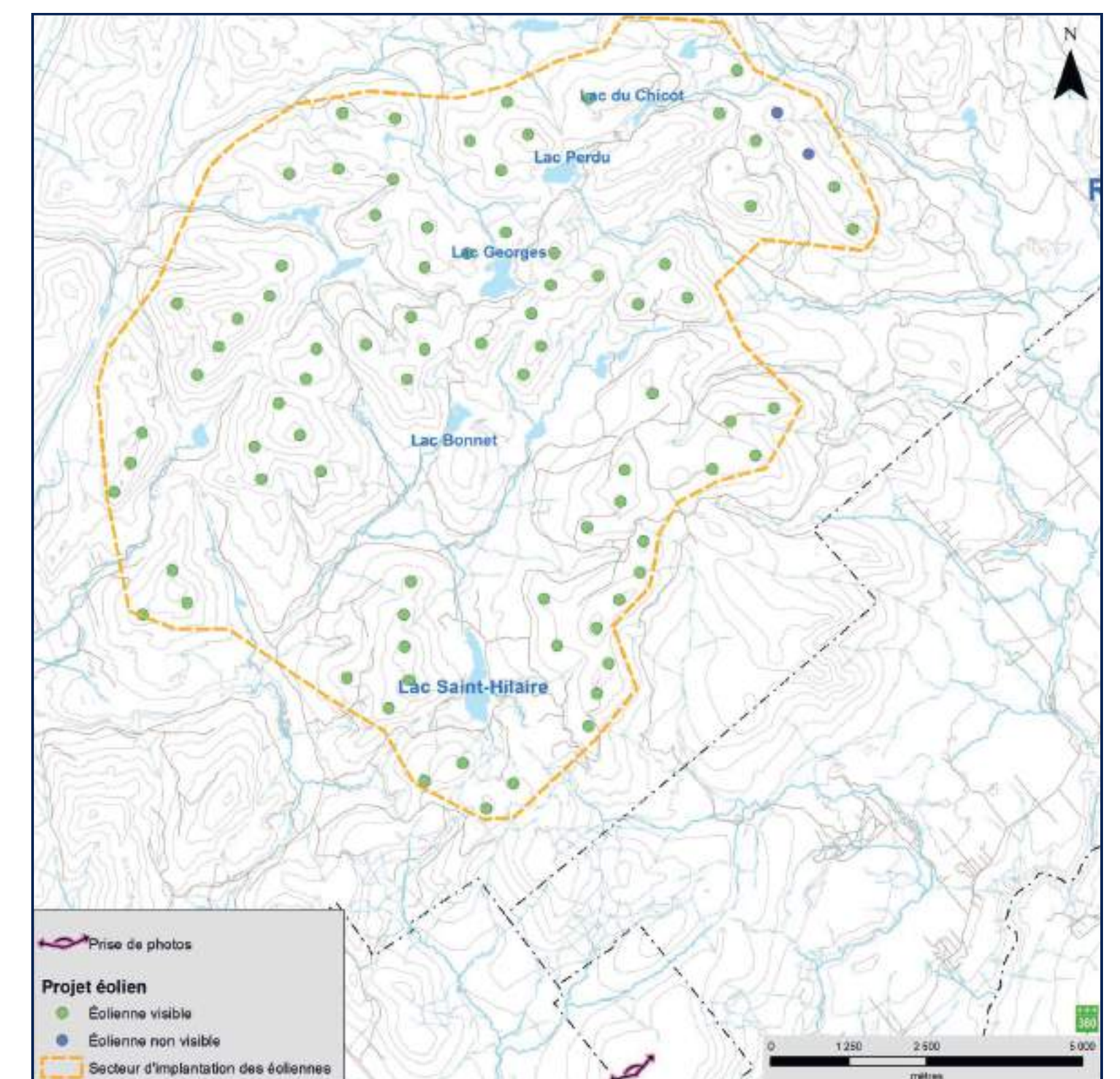
Simulation visuelle



Panorama original



Localisation



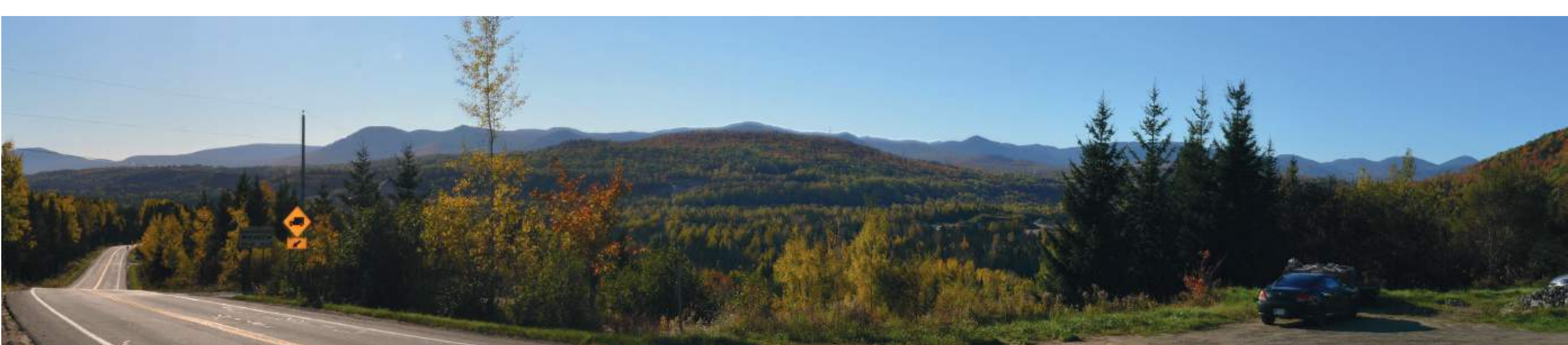
Point de vue

Rang Saint-Léon (Saint-Tite-des-Caps)

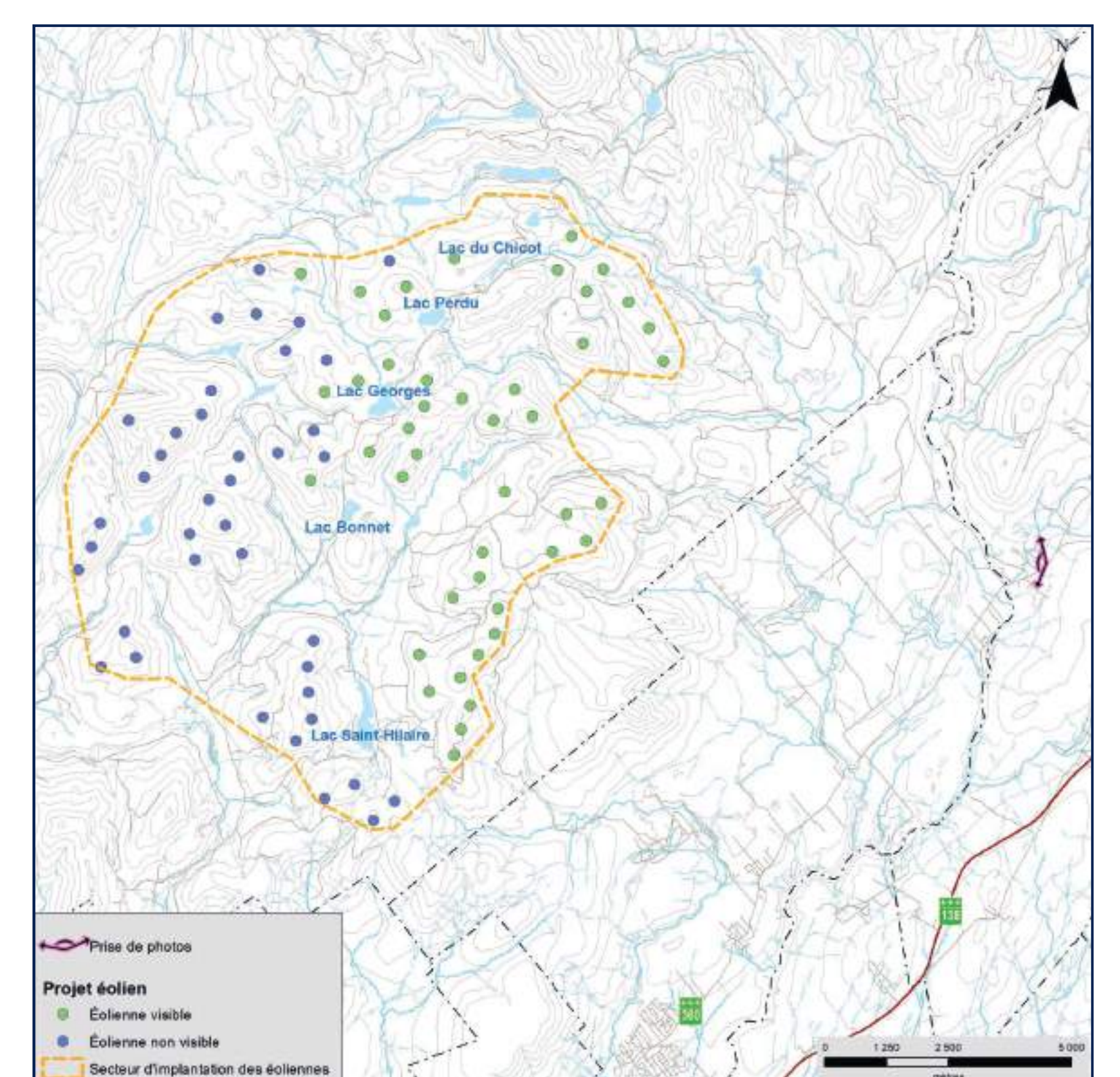
Simulation visuelle



Panorama original



Localisation



PARCS ÉOLIENS
de la Seigneurie de Beaupré

Des Neiges – Secteur sud

Simulations visuelles

Des Neiges – Secteur sud

Point de vue

Rang Saint-Antoine (Saint-Ferréol-les-Neiges)

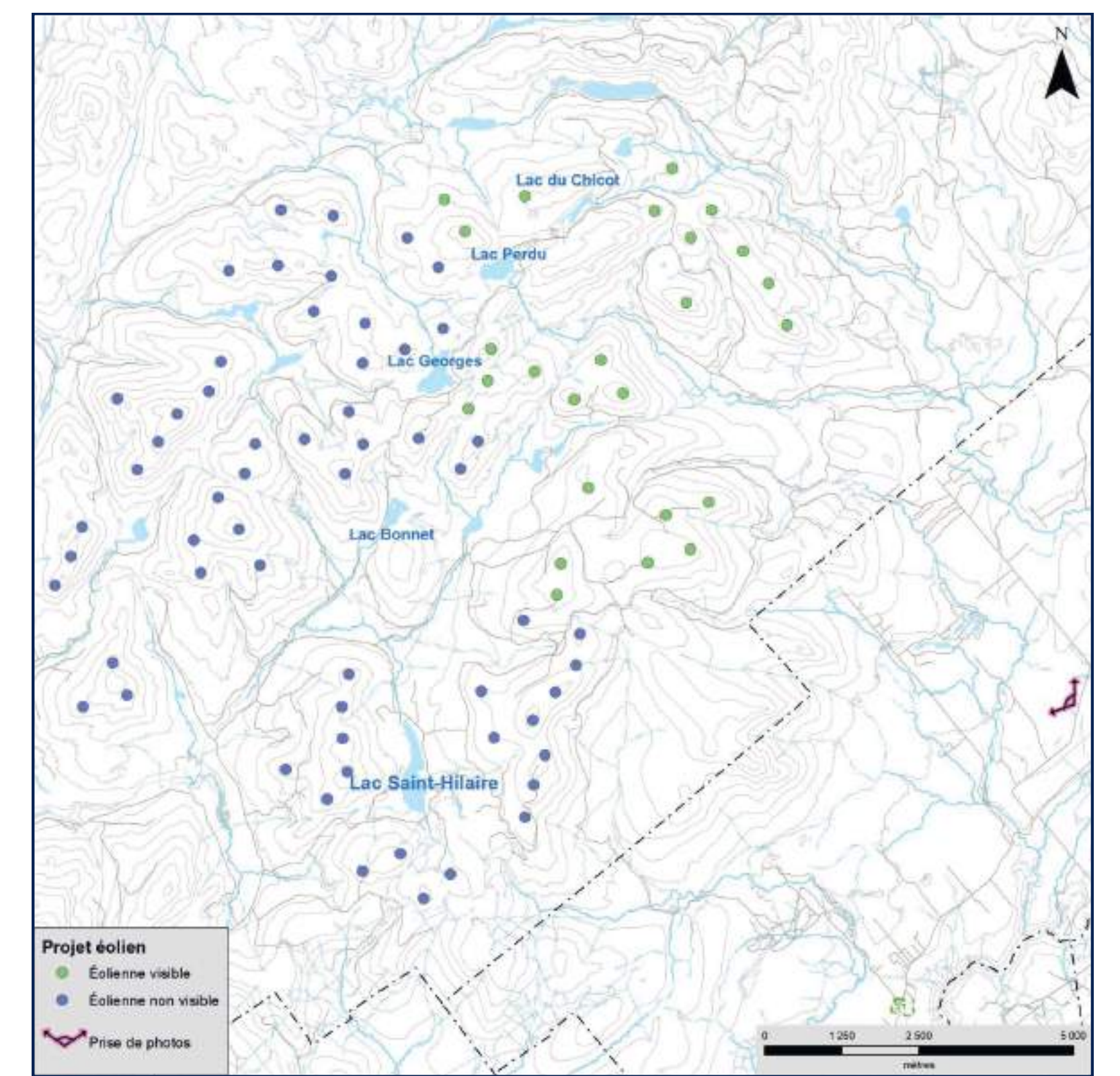
Simulation visuelle



Panorama original



Localisation



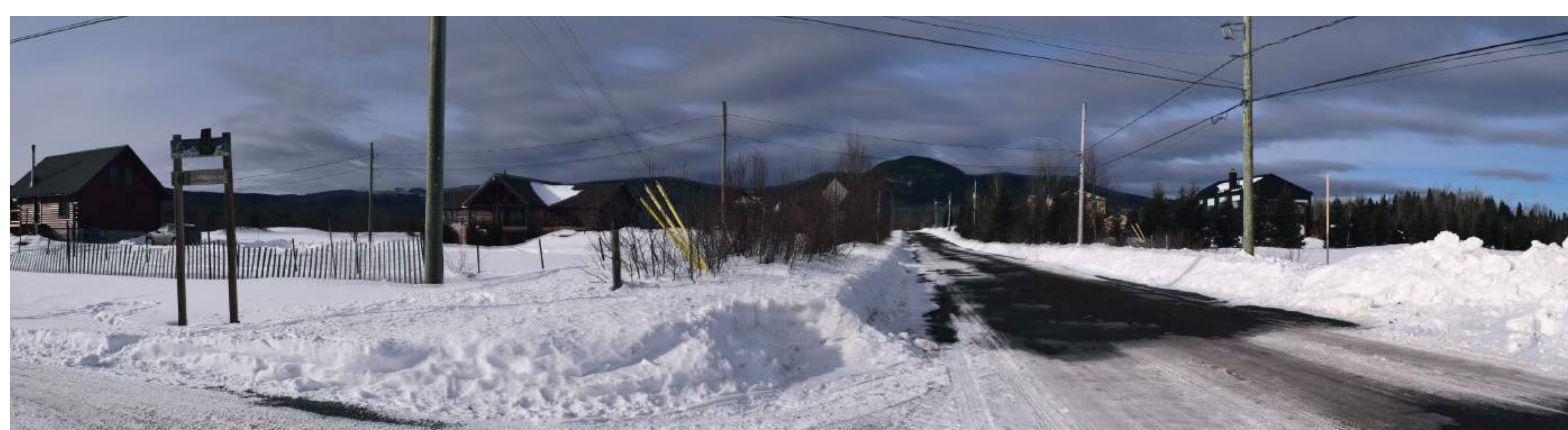
Point de vue

Rue de la Reine (Saint-Ferréol-les-Neiges)

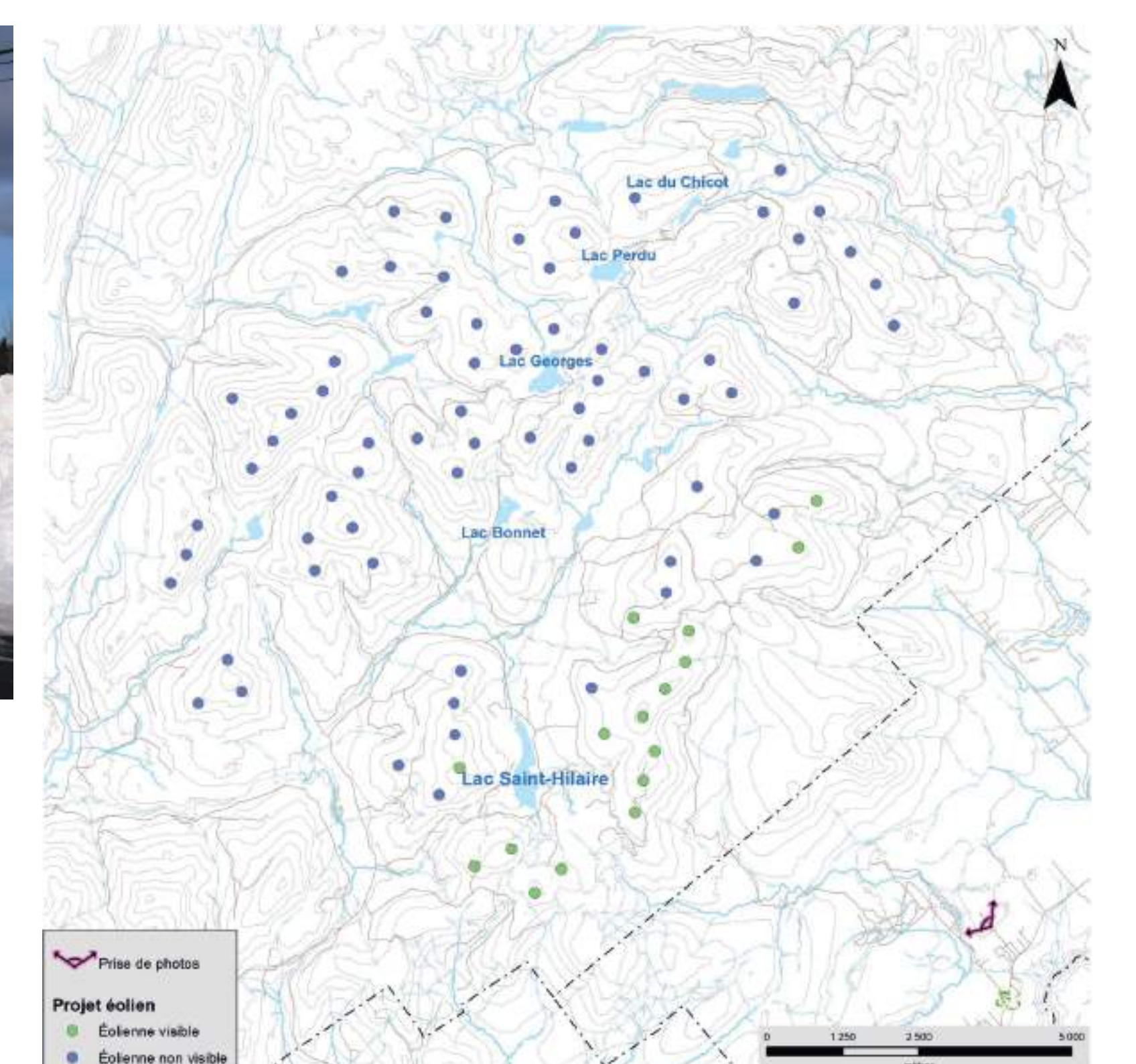
Simulation visuelle



Panorama original



Localisation



PARCS ÉOLIENS
de la Seigneurie de Beauré

Des Neiges – Secteur sud

Retombées économiques anticipées

Des Neiges – Secteur sud

Investissements totaux
Jusqu'à environ

1 G\$

Discussions en cours avec les communautés d'accueil (autochtones et municipales).

Mécanismes de maximisation des retombées économiques locales.



PHASE DE CONSTRUCTION

Jusqu'à
500 emplois

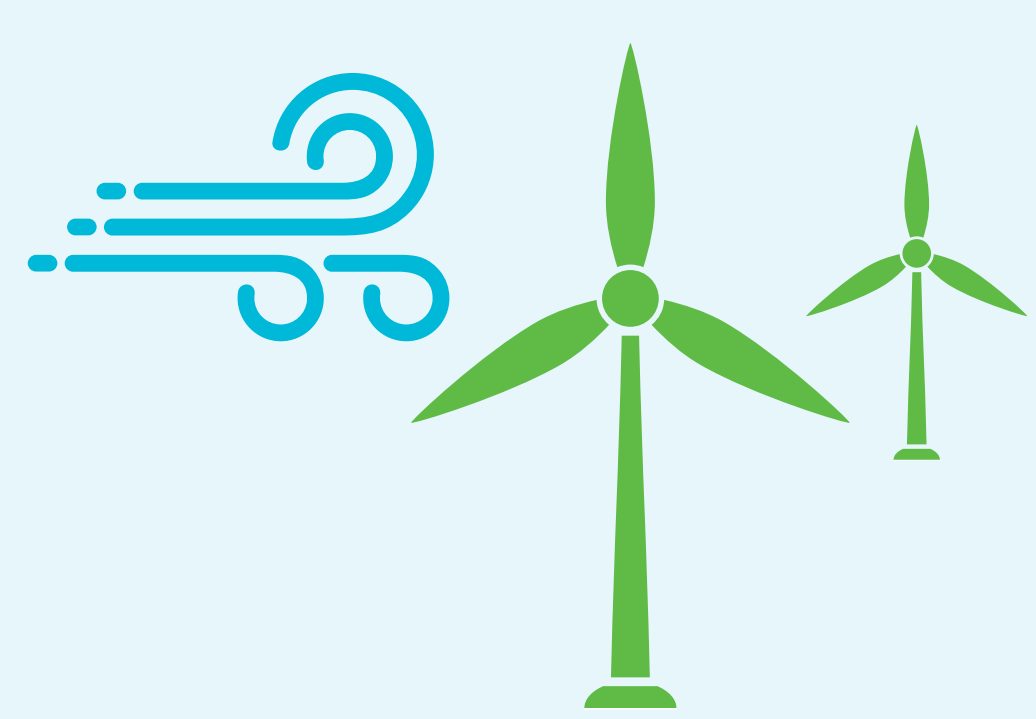


Retombées directes

- Mécaniciens
- Monteurs d'acier
- Opérateurs d'équipements lourds
- Électriciens
- Charpentiers-menuisiers
- Grutiers
- Ferrailleurs
- Monteurs de lignes
- Soudeurs
- Etc.

Retombées indirectes

- Achats de matériaux
- Hébergement
- Restauration
- Etc.



PHASE D'OPÉRATION

Jusqu'à
15 emplois
à long terme



Retombées directes

- Entretien des éoliennes
- Entretien des routes
- Surveillance opérationnelle
- Suivi environnemental
- Déneigement
- Etc.

Retombées indirectes

- Achat de matériaux
- Entretien des infrastructures et des équipements
- Etc.

Résultats de l'étude d'impact sur l'environnement

Des Neiges - Secteur sud

Légende

- Impact résiduel peu important
- Impact résiduel important
- Impact résiduel positif

Milieu physique

- Air
- Sol
- Eaux de surface et souterraines
- Milieux humides
- Changements climatiques

Milieu biologique

- Peuplements forestiers
- Oiseaux
- Chauves-souris
- Mammifères
- Amphibiens et reptiles
- Espèces fauniques à statut

Milieu humain

- Contexte socio-économique
- Utilisation du territoire
- Infrastructure d'utilité publique
- Systèmes de télécommunications
- Climat sonore
- Paysages
- Patrimoine archéologique



Utilisation du territoire

Des mesures d'harmonisation seront mises en place afin de maintenir l'accès au territoire pour les activités de chasse, pêche et motoneige.

Faune

Faible occurrence de chauves-souris.

Faible taux de passage de rapace.

Bruit

Aucune résidence permanente sur le site du projet.

Distance séparatrice des chalets d'au moins 700 m.

Incidence sur l'orignal

Les observations réalisées lors des phases antérieures démontrent un maintien des populations d'originaux en période de construction.

Des études révèlent qu'il n'y a pas de différence dans les statistiques de chasse avant ou après la construction d'un parc éolien.



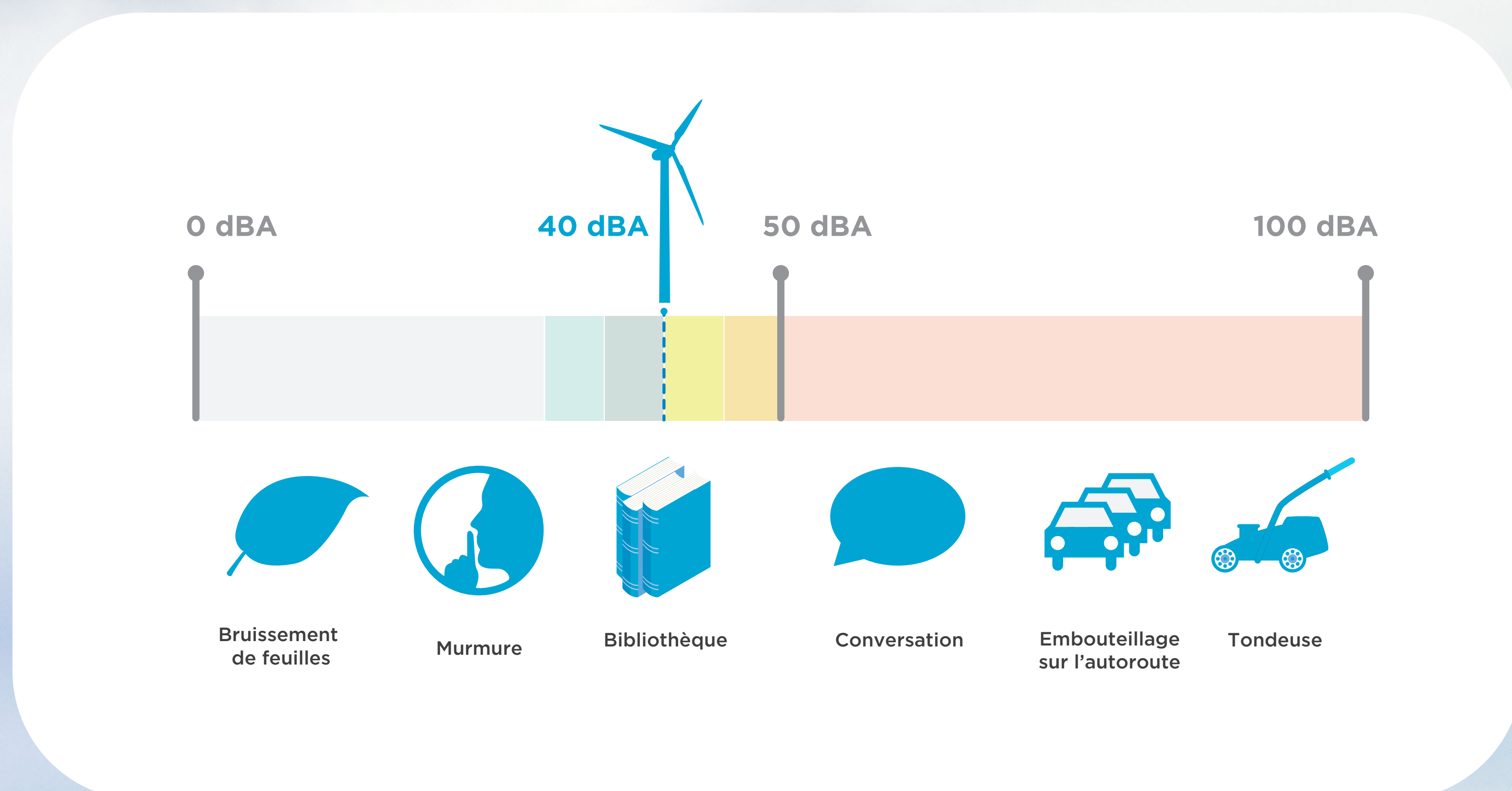
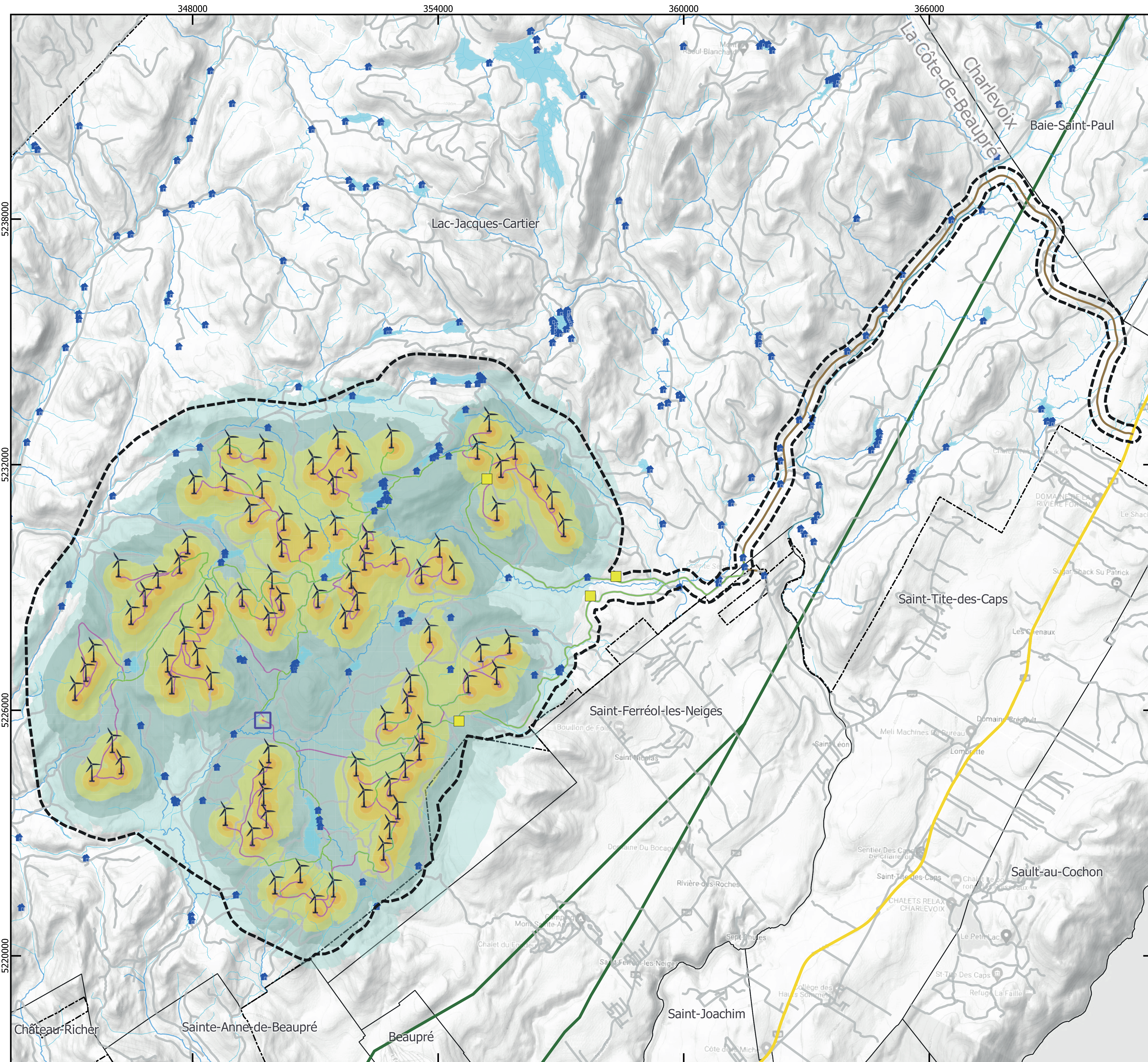
PARCS ÉOLIENS
de la Seigneurie de Beauré

Des Neiges - Secteur sud

Climat sonore

Simulation préliminaire du climat sonore

Des Neiges – Secteur sud




PARCS ÉOLIENS
de la Seigneurie de Beaufré
Des Neiges – Secteur sud


Secteur Sud


Paramètres de configuration


Zone de projet


 Zone d'étude


Infrastructures du projet

 Éoliennes

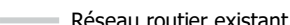
 Chemin existant


 Chemin à construire

 Poste de raccordement

 Aire de travail temporaire


Infrastructures existantes


 Réseau routier existant

 Ligne de transport d'électricité


Hydrographie

 Plan d'eau

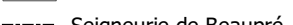
 Cours d'eau intermittent

 Cours d'eau permanent


Autres éléments

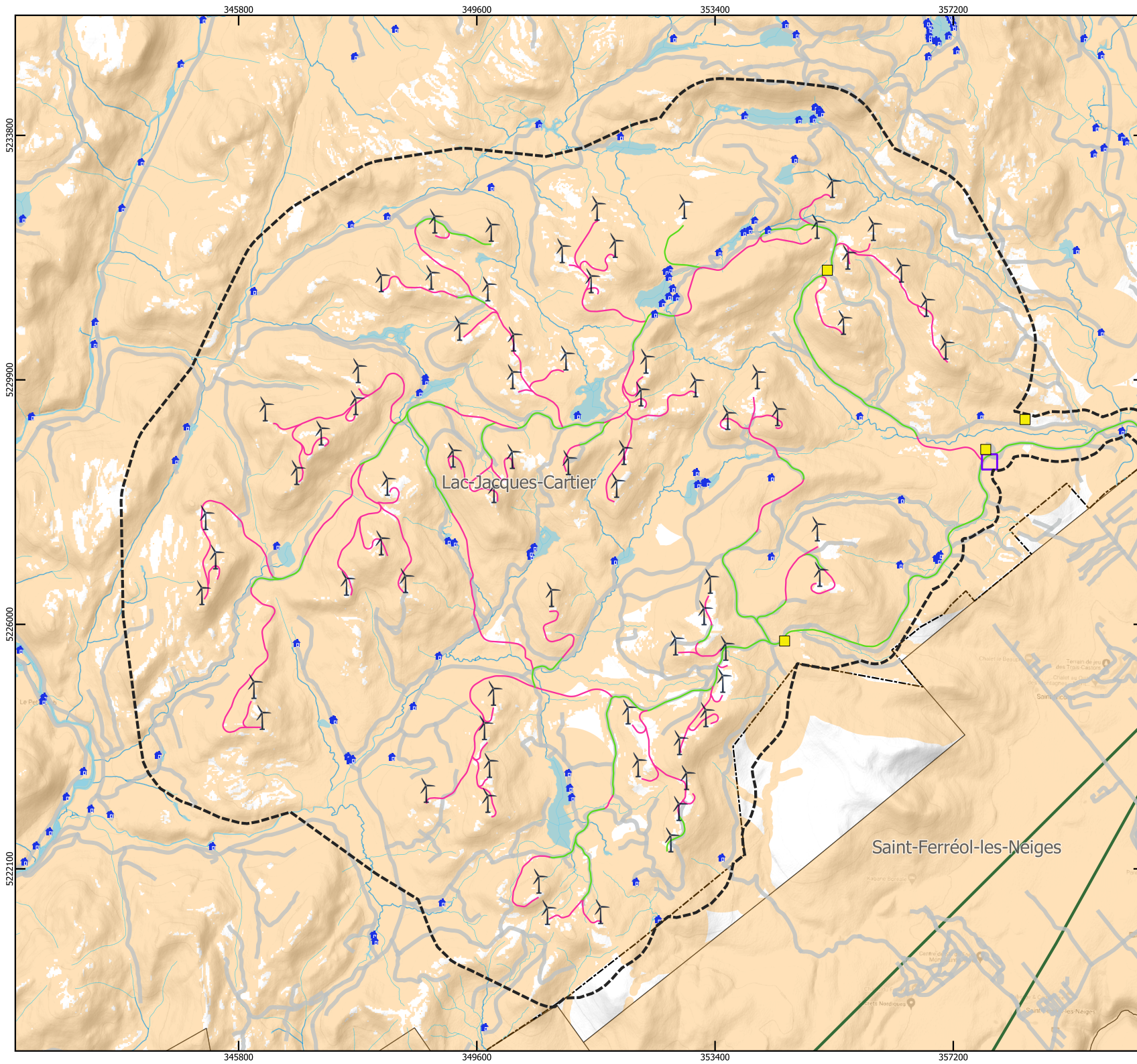
 Chalet

 Municipalité

 Seigneurie de Beaupré

Paramètres de configuration

 Zones d'exclusion



0 1.5 3 km



PARC DES NEIGES
SEIGNEURIE DE BEAUPRÉ

Secteur Sud

Paramètres de configuration

Zone de projet

Zone d'étude

Infrastructures du projet

- Éoliennes
- Chemin existant
- Chemin à construire
- Poste de raccordement
- Aire de travail temporaire

Infrastructures existantes

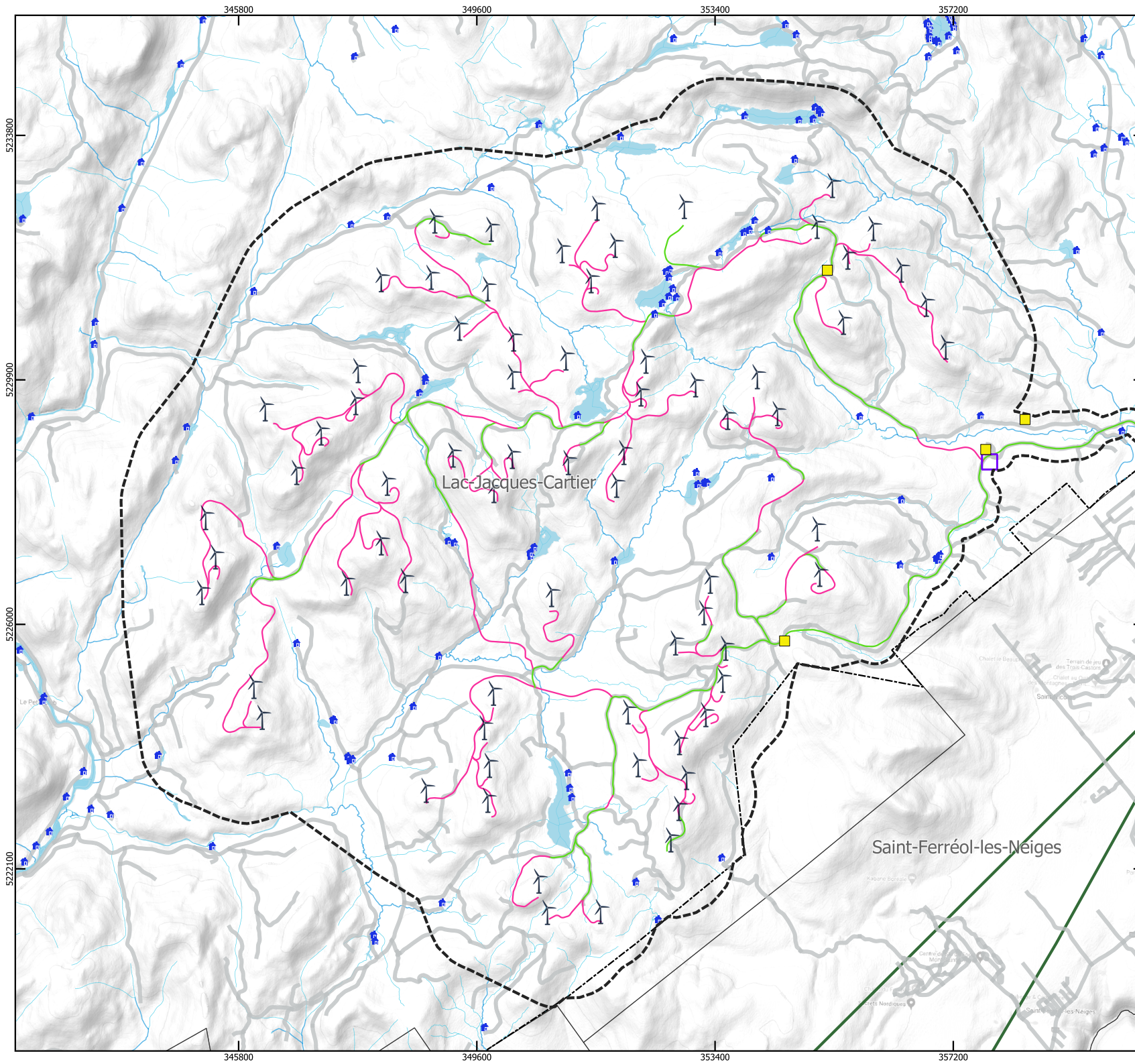
- Réseau routier existant
- Ligne de transport d'électricité

Hydrographie

- Plan d'eau
- Cours d'eau intermittent
- Cours d'eau permanent

Autres éléments

- Chalet
- Municipalité
- Seigneurie de Beaupré



0 1.5 3 km


Projection : NAD83 UTM Zone 19N. Sources des données thématiques : GRHQ, 2022; AQRéseau+, 2023; MERN, 2021; Canvec, 2019; DGR, 2023. Fond de carte : Google Terrain Hybrid. 2023-10-10






PARC DES NEIGES
SEIGNEURIE DE BEAUPRÉ

Secteur Sud









Zone de projet

 Zone d'étude

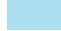


Infrastructure existante

-  Chalet
-  Réseau routier existant
-  Ligne de transport d'électricité


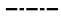
Infrastructures du projet

-  Éoliennes (Étude d'impact, 83 positions)
-  Éoliennes (Actuel, 71 positions)
-  Chemin existant (Étude d'impact)
-  Chemin à construire (Étude d'impact)
-  Chemin existant (Actuel)
-  Chemin à construire (Actuel)
-  Poste de raccordement
-  Aire de travail temporaire

Hydrographie

-  Plan d'eau
-  Cours d'eau permanent
-  Cours d'eau intermittent

Limites administratives

-  Municipalité
-  Seigneurie de Beauré



0 1.5 3 km

Projection : NAD83 UTM Zone 19N. Sources des données thématiques : GRHQ, 2022; AQRéseau+, 2023; MERN, 2021; Canvec, 2019; DGR, 2023. Fond de carte : Google Terrain Hybrid. 2023-10-10

