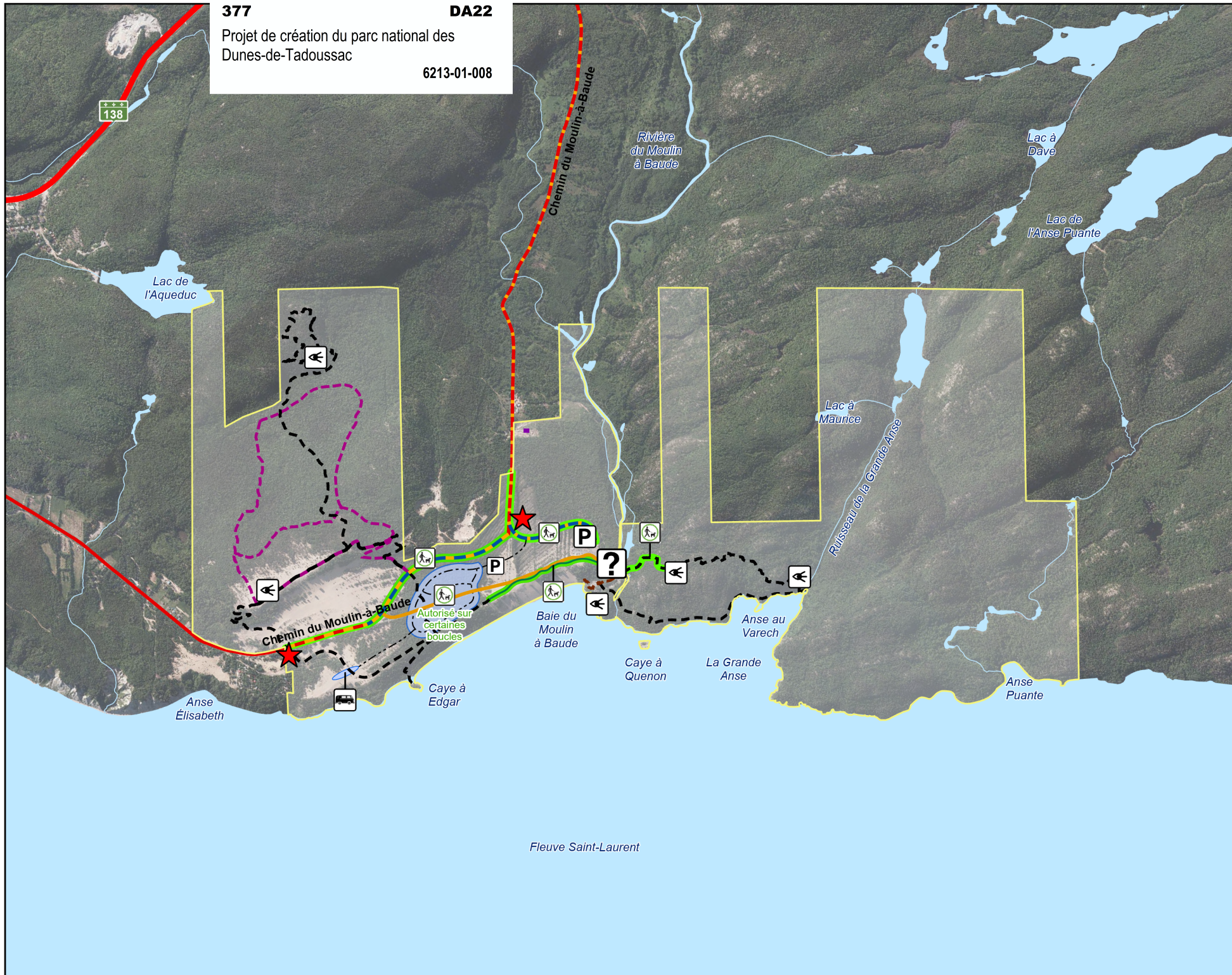


377
 Projet de création du parc national des
 Dunes-de-Tadoussac
DA22
 6213-01-008

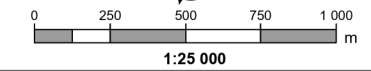


Projet de parc national des Dunes-de-Tadoussac

Limite proposée

Concept d'aménagement proposé

- Centre de découverte et de services
- Point d'entrée
- Point de vue
- Stationnement longue durée
- Stationnement courte durée
- Van life
- Chien en laisse autorisé
- Chemin d'accès au camping
- Promenade
- Chemin existant
- Nouveau chemin
- Piste cyclable
- Chaussée désignée
- Bande cyclable unidirectionnelle
- Escalier
- Sentier de vélo à pneus surdimensionnés
- Sentier pédestre
- Atelier
- Camping



Métadonnées

Surface de référence géodésique : GCS North American 1983, NAD 83
 Projection cartographique : Conique conforme de Lambert

Données originales utilisées

Carte topographique à l'échelle 1/20 000 : 1986 - 2002

Source des données utilisées

Ministère des Ressources naturelles et des Forêts

© Gouvernement du Québec, mars 2024

