

Projet éolien des Neiges- secteur sud

Mémoire présenté par

Francis Flynn

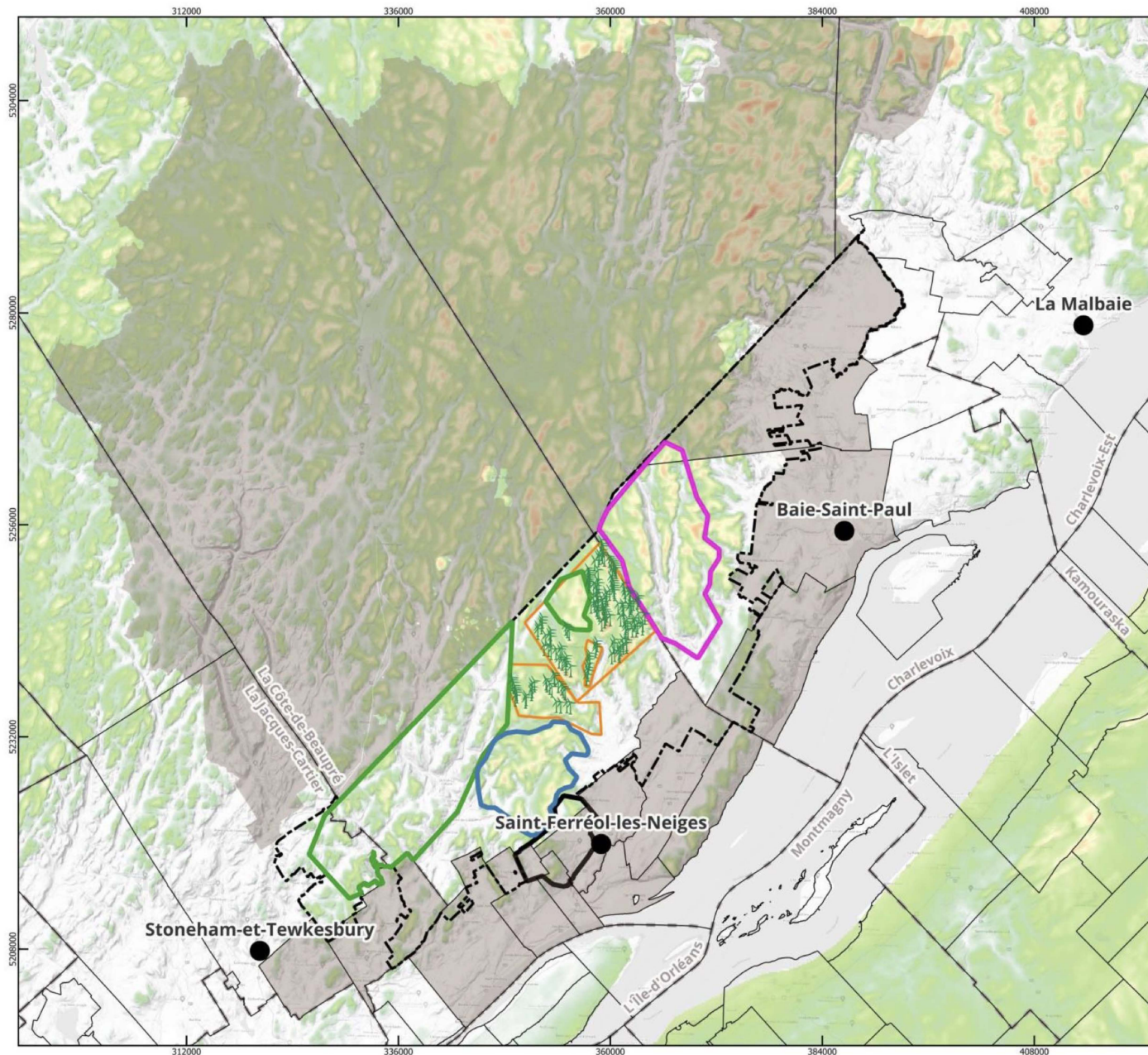
5 mars 2024

Développement du projet



PARCS ÉOLIENS
de la Seigneurie de Beaupré

Des Neiges



PARC DES NEIGES
SEIGNEURIE DE BEAUPRÉ

PARC DES NEIGES Secteur Sud

Limites administratives

- MRC
- Municipalité

Autres éléments

- Seigneurie de Beaupré
- Pourtour du Mont-Sainte-Anne

Ressource

- Bonne
- Minimum

Paramètres de configuration

- Zones d'exclusion

Zones de projet

- Secteur Sud
- Secteur Ouest
- Secteur Charlevoix
- Parcs éoliens en opération

Éléments de projet

- Éoliennes en opération



Projection : NAD83 UTM Zone 19N
Source : MRNF, UL Services Group LLC
Fond de Carte : Google Terrain Hybrid
2024-01-29



Projet SBX en 2017

Paramètres de conception de projet



PARCS ÉOLIENS
de la Seigneurie de Beaupré

Des Neiges

Six paramètres doivent être pris en compte :

- Qualité du gisement éolien
- Climat sonore aux installations humaines
- Distances séparatrices par rapport aux milieux sensibles
- Topographie
- Contraintes réglementaires
- Distances minimales entre les éoliennes

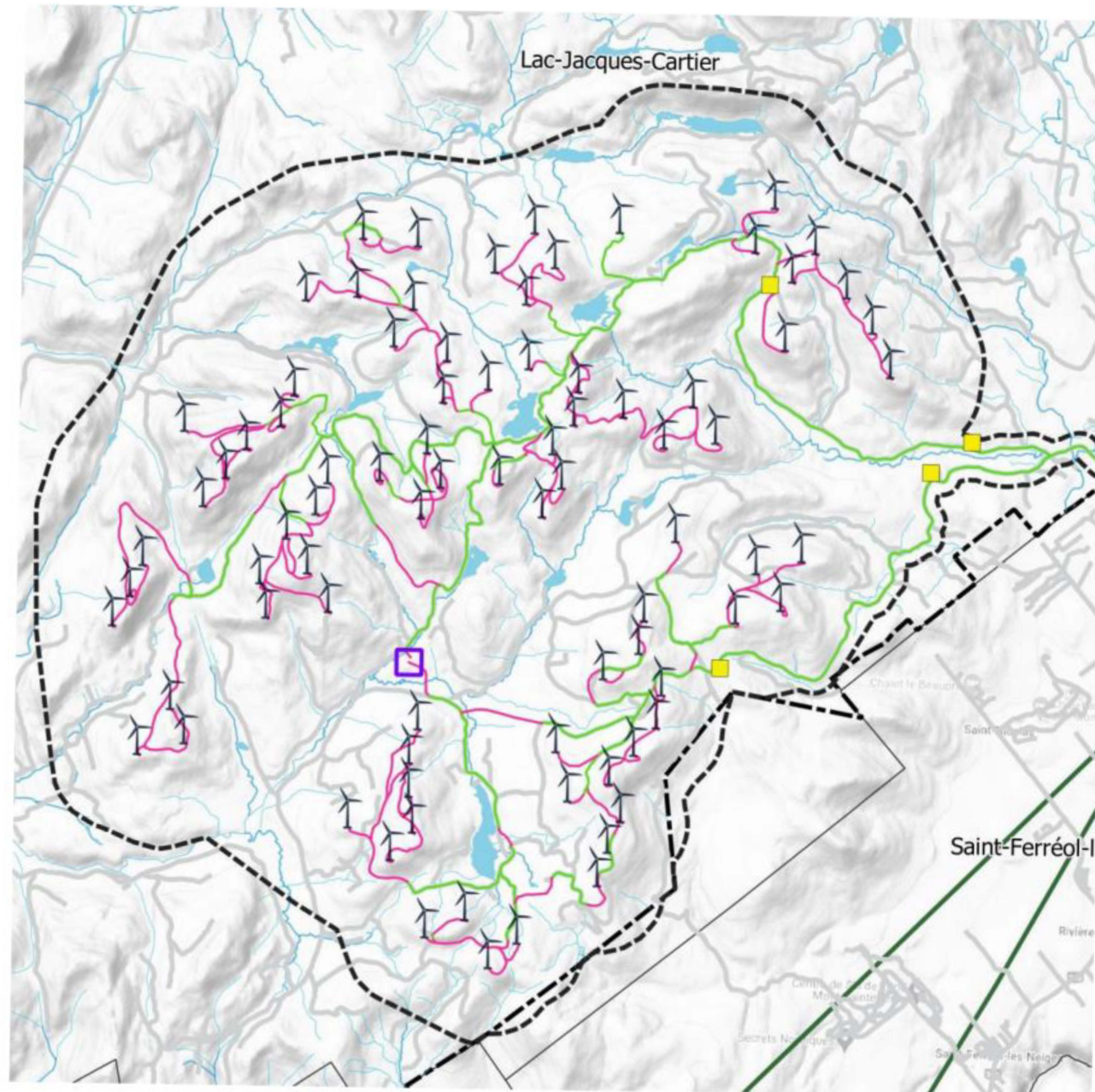
Aucune considération pour les impacts du paysage sur le pourtour du MSA et malgré des commentaires faits

Configuration initiale 2022

83 positions potentielles

5 à 7 MW

60 à 80 éoliennes



PARCS ÉOLIENS
de la Seigneurie de Beauré

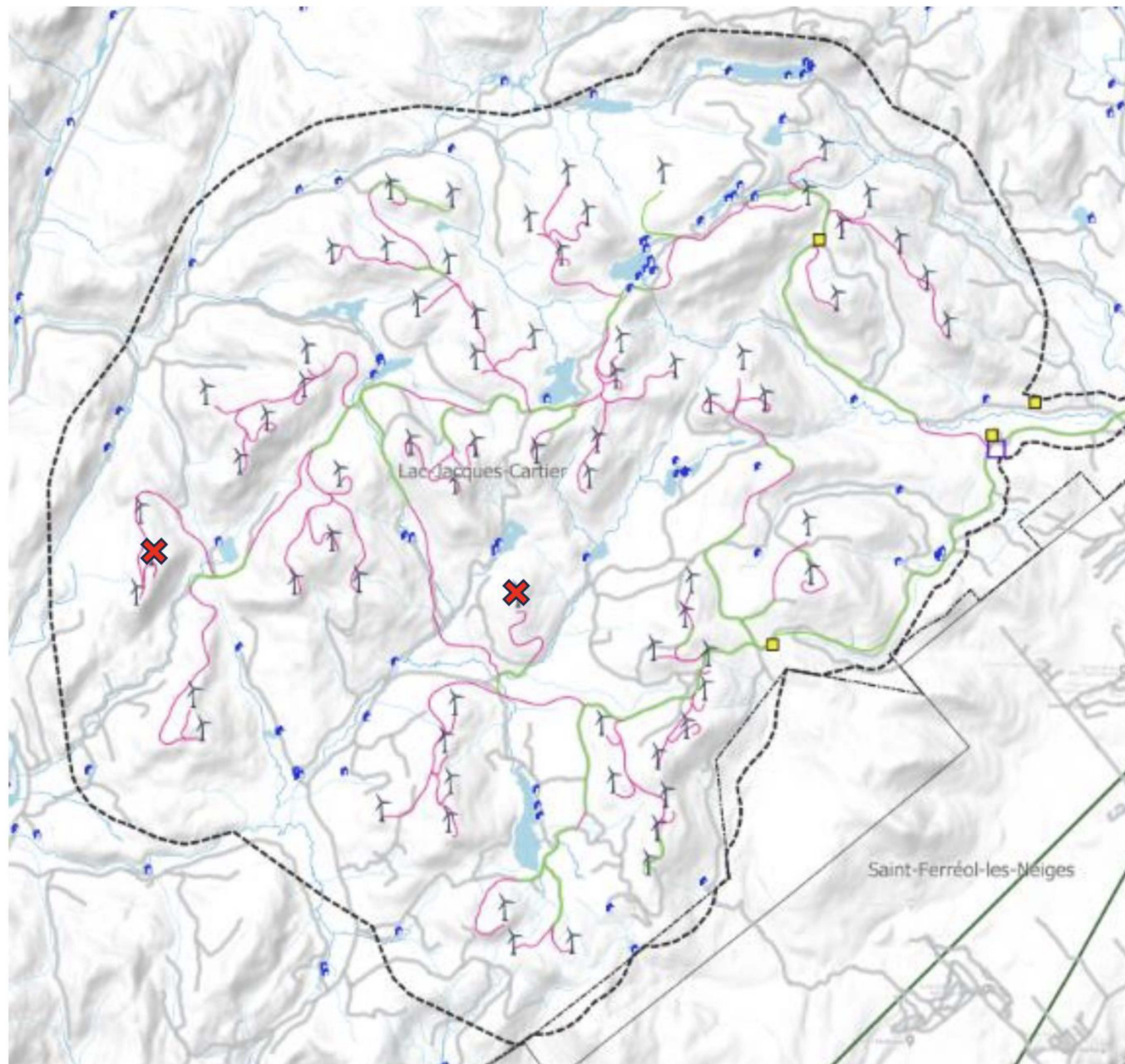
Des Neiges

Configuration préliminaire 2024

69 positions
potentielles

7 MW

57
éoliennes



PARCS ÉOLIENS
de la Seigneurie de Beauré

Des Neiges

2017 Projet SBX

2022 Configuration initiale

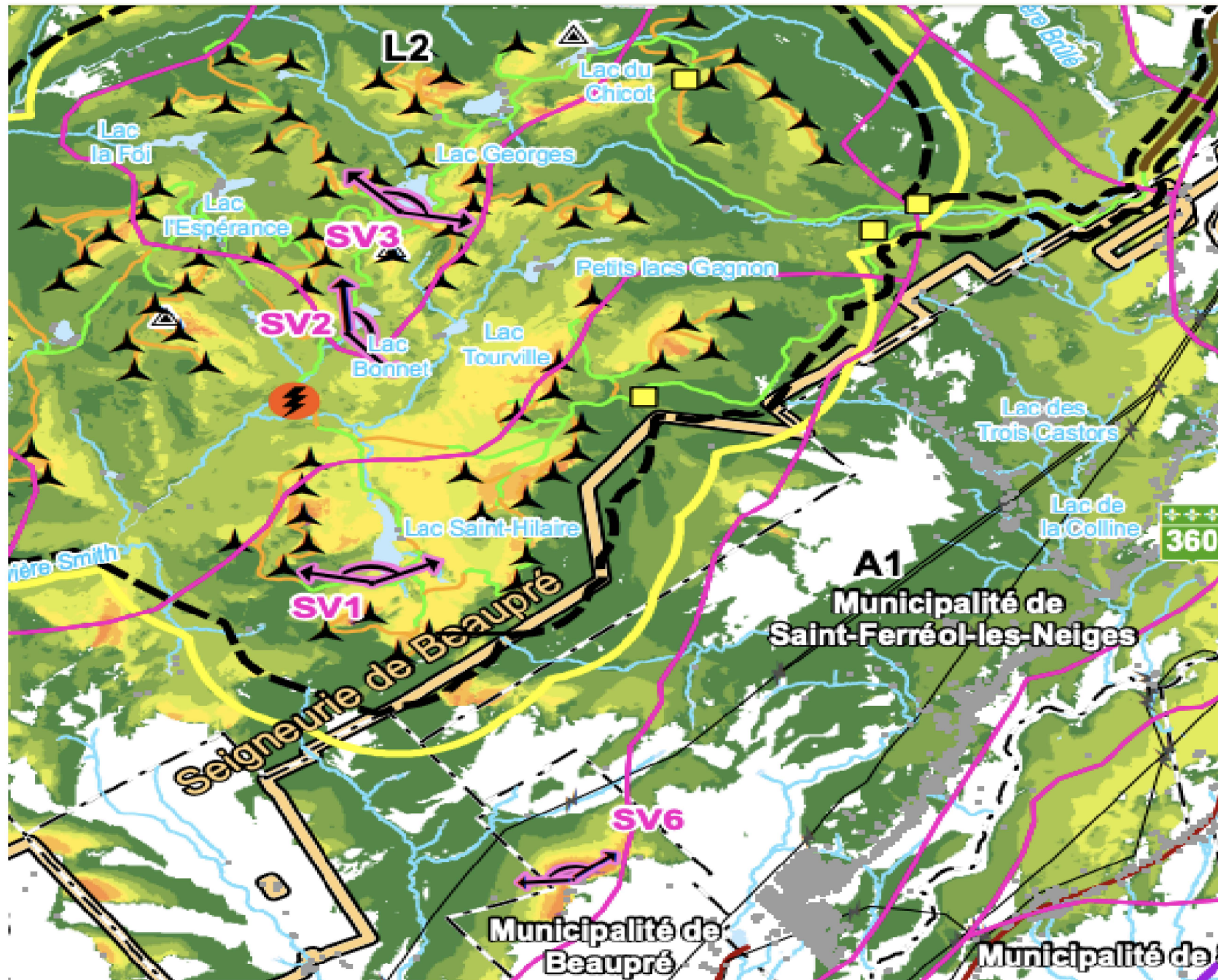
2023 Configuration préliminaire

2024 Configuration préliminaire

2024 Configuration optimale à venir tiendra compte des impacts du paysage du MSA, trop peu trop tard

Aucun ajustement significatif, le projet malgré les interventions faites depuis 2017

**Projet éolien Des Neiges
Secteur sud**



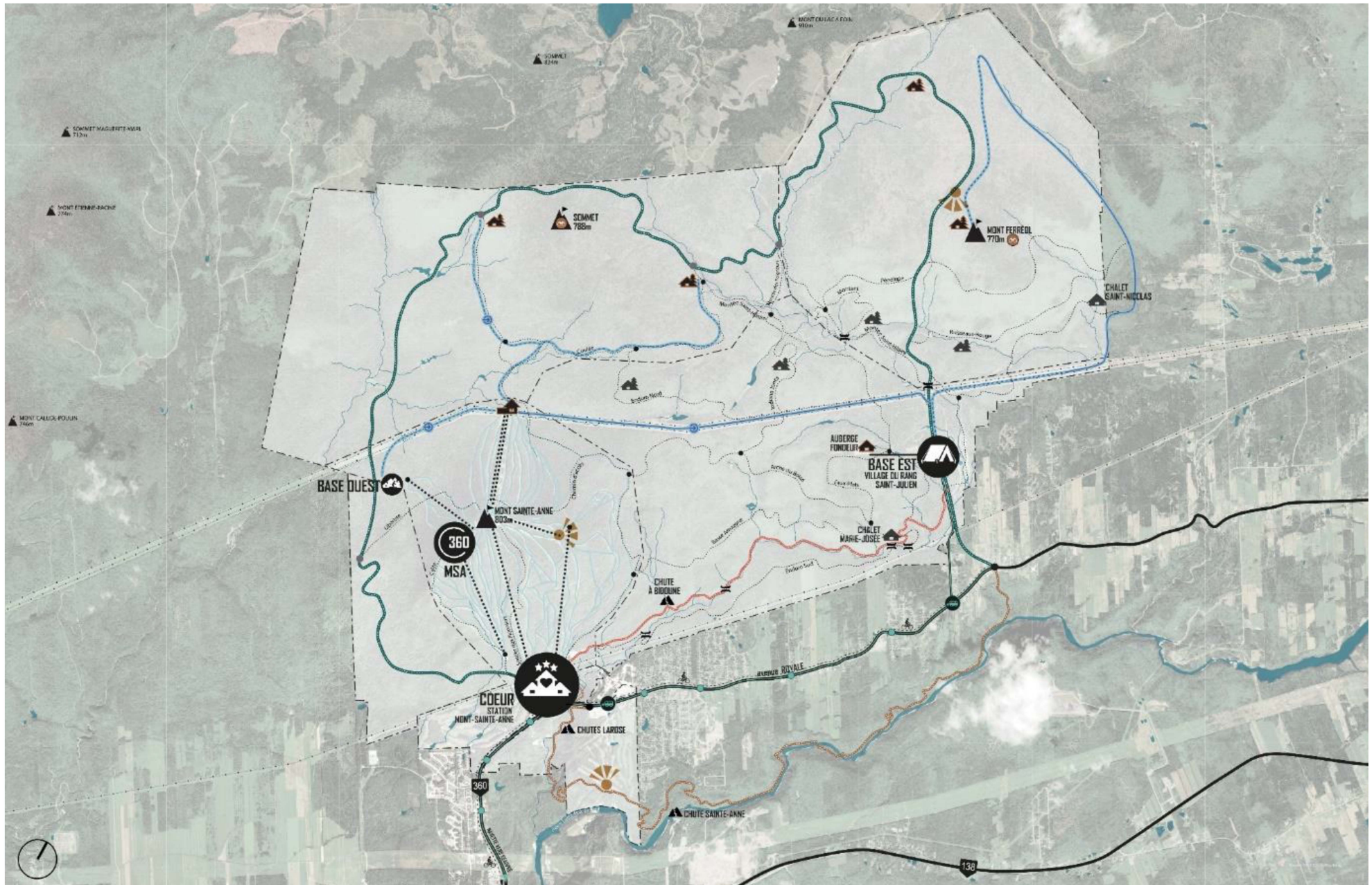
- Prise de vue des simulations visuelles
- Zone d'étude
- Infrastructures du projet**
 - Éolienne
 - Poste de raccordement
 - Aire temporaire (bureaux, service, entreposage, fabrication de béton)
 - Chemin existant à améliorer
 - Chemin à construire
 - Chemin d'accès
- Infrastructures existantes**
 - Éolienne
 - Mât de mesure de vent
- Zones d'influence**
 - 1,9 km des éoliennes (forte)
 - 12 km des éoliennes (moyenne)
 - 17 km des éoliennes (faible)
 - Unité de paysage
- Hydrographie**
 - Cours d'eau permanent
 - Plan d'eau
- Autres éléments**
 - Bâtiment
 - Route nationale
 - Ligne de transport d'électricité
 - Limite municipale
 - Limite de MRC
 - Limite de la Seigneurie de Beauré
 - Forêt Montmorency
 - Réserve faunique des Laurentides
- Visibilité des nacelles (hauteur de 100 m)**
 - 1 - 10
 - 11 - 20
 - 21 - 30
 - 31 - 40
 - 41 - 50
 - 51 - 60
 - 61 - 70
 - 71 - 83

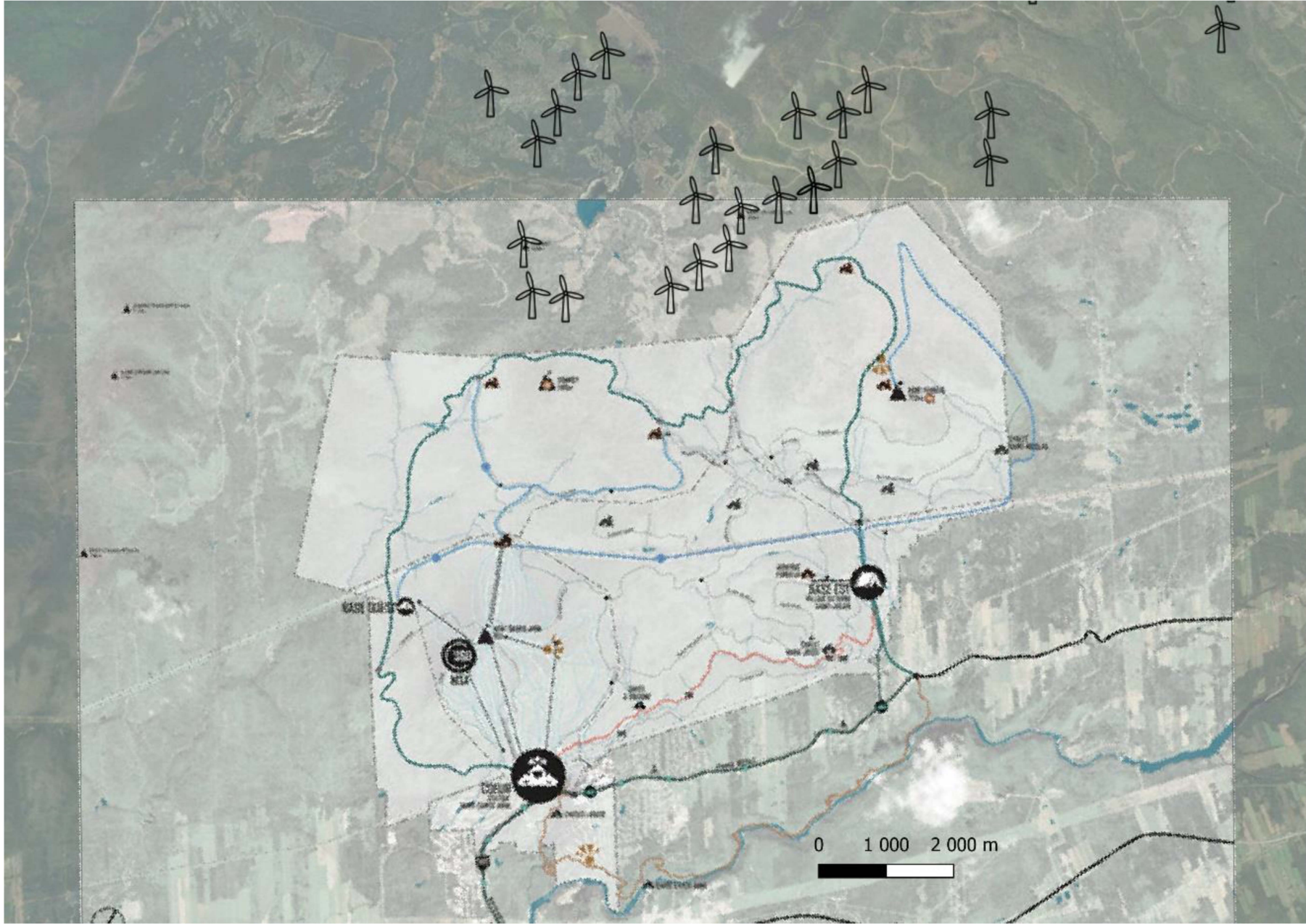
Société de projet BVH1, s.e.n.c.

Carte 9
Analyse de visibilité



sources :
P, 2021
Grégoire, 2021
ORALEX, 2018 et 2021
arVec, 2019
RHQ, 2019
DA, 2021
RQ, 2019





Municipalités impactées

Ville de Beaupré

Année	Nombre d'unités logements	Montant (coûts de construction)
2020	32	7 664 000 \$
2021	70	18 200 000 \$
2022	154	38 000 000\$
2023	37	17 000 000 \$

Population: 4 000 permanents et 3 266 non permanents

Municipalité de Saint-Ferréol-Les-Neiges

Année	Unités de logements	Evaluation
2023	2 768 (+85)	912 626 000 \$ -34 M\$
2022	2 683 (+23)	714 952 800 \$- 14M\$
2021	2 660 (+39)	699 069 00 \$- 11M \$
2020	2 639	688 785 000\$

Population: 3 900 permanents et 3 646 non permanents

Station-Mont-Sainte-Anne

Rapport annuel - Association des stations de ski du Québec 2021-2022

- 6, 2 millions de journée/ski pour le Québec
- 1 million de journée /ski pour la région de Québec- Charlevoix, sauf Massif
- 866 M \$ en retombées économiques PIB Québec
- Retombées économiques région de Québec 144 M \$
- Retombées station Mont-Sainte-Anne entre 80 et 100 M\$

Acceptabilité sociale

Considérant:

- les discussions et négociations privées du promoteur avec la MRC pour présenter son projet, établir les redevances, et modifier la réglementation pour éliminer des contraintes de localisation
- la présentation pratiquement du même projet par le promoteur lors de toutes ses portes ouvertes et devant le BAPE, sans apporter de modifications significatives et indiquant l'impossibilité de modifier celui-ci

Acceptabilité sociale (suite)

- la signature d'un contrat, couvert par des règles de confidentialité, en 2022 avec HQ, sans connaître toutes les contraintes. Contrat qui semble ne pas pouvoir être ajusté pour permettre des modifications au projet, ou qu'HQ ne veut pas renégocier
- les avenues d'harmonisation envisagées ne portent que sur des compensations d'ordre monétaire

Cette approche acceptée par la MRC-CDB et l'absence d'implications municipales ne peuvent être considérées comme celles menant à l'acceptabilité sociale du projet.

Conclusion

- projet préjudiciable à la population et à l'activité économique majeure associée au domaine récréotouristique et, à la construction domiciliaire, qui ne peut être compensée par des redevances et ou des moyens d'harmonisation
- projet non acceptable sous sa forme actuelle
- projet excluant les 17 problématiques reste un projet majeur avec ses 280 MW de puissance installée, celui-ci se compare au niveau de la puissance à ceux acceptés par HQ dans son dernier appel d'offres

Conclusion (suite)

- projet modifié excluant les 17 éoliennes problématiques protège à la fois le territoire du parc du Mont Sainte-Anne et la partie villageoise du territoire municipal à l'est du rang St-Julien
- la réduction de puissance de ce projet ne met pas en cause la sécurité énergétique du Québec
- *«La vertu écologique de l'éolien ne peut être un prétexte pour esquiver d'autres préoccupations jugées importantes pour des personnes et des groupes habitant ces territoires comme la qualité de vie, le bien-être et l'identité»*

Recommandations

Pour le projet

- éliminer les éoliennes localisées à moins de 3 Km des limites du terrain du parc du Mont-Sainte-Anne
- obtenir un engagement du promoteur sur l'utilisation du nouveau chemin pour le transport des pièces hors-norme pendant l'exploitation

Pour le processus

- d'autres recommandations sont incluses dans le mémoire