

375

DA16

Projet éolien Des Neiges – Secteur sud  
dans la MRC de La Côte-de-Beaupré

6211-24-088



PARCS ÉOLIENS  
de la Seigneurie de Beaupré

Des Neiges

## Projet éolien Des Neiges – Secteur sud

Capsule d'information :  
Processus d'optimisation

# Paramètres de conception de projet

## Six paramètres doivent être pris en compte :

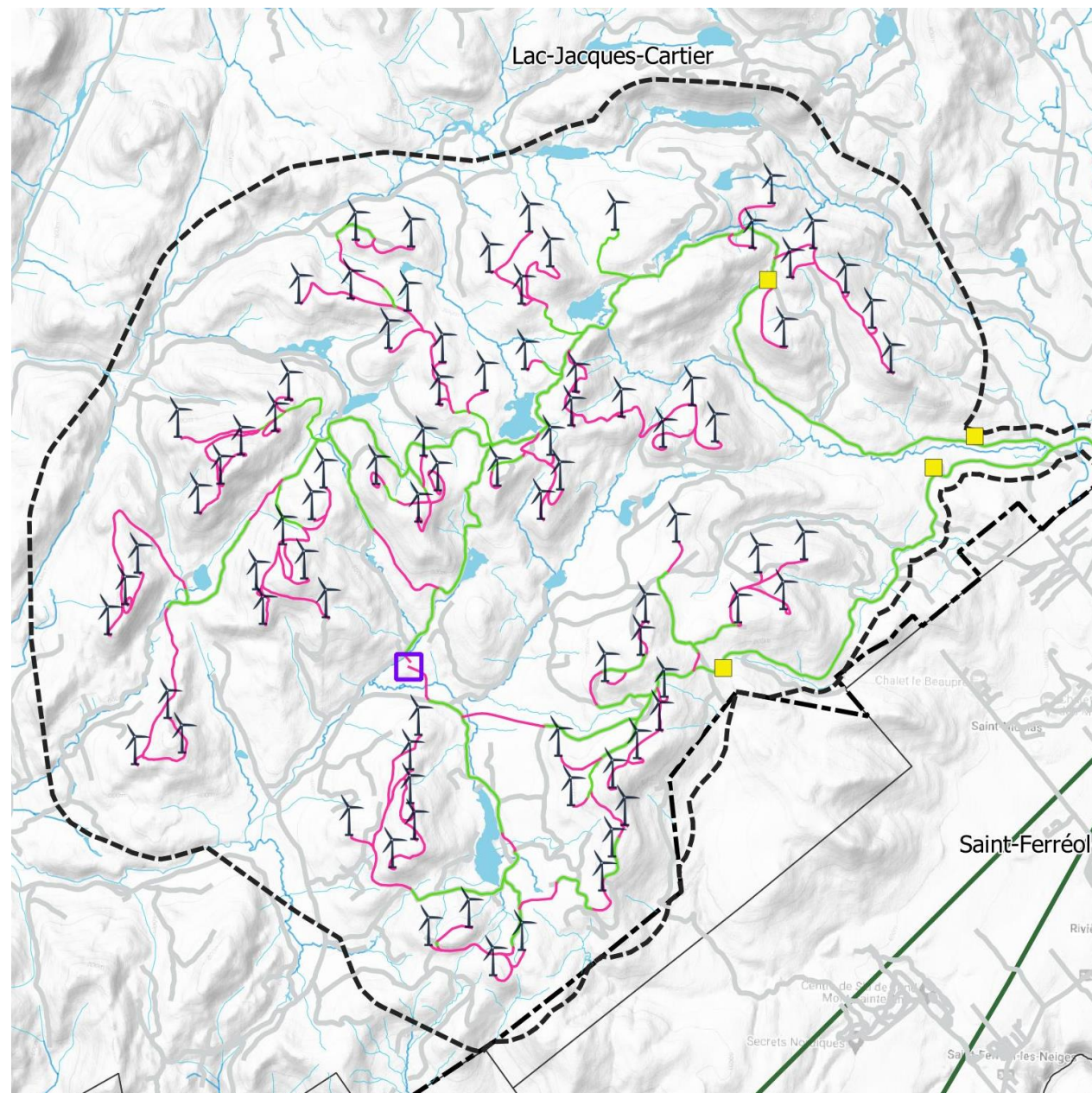
- Qualité du gisement éolien
- Climat sonore aux installations humaines
- Distances séparatrices par rapport aux milieux sensibles
- Topographie
- Contraintes réglementaires
- Distances minimales entre les éoliennes

# Configuration initiale 2022

83 positions potentielles

5 à 7 MW

60 à 80 éoliennes



PARCS ÉOLIENS  
de la Seigneurie de Beaupré

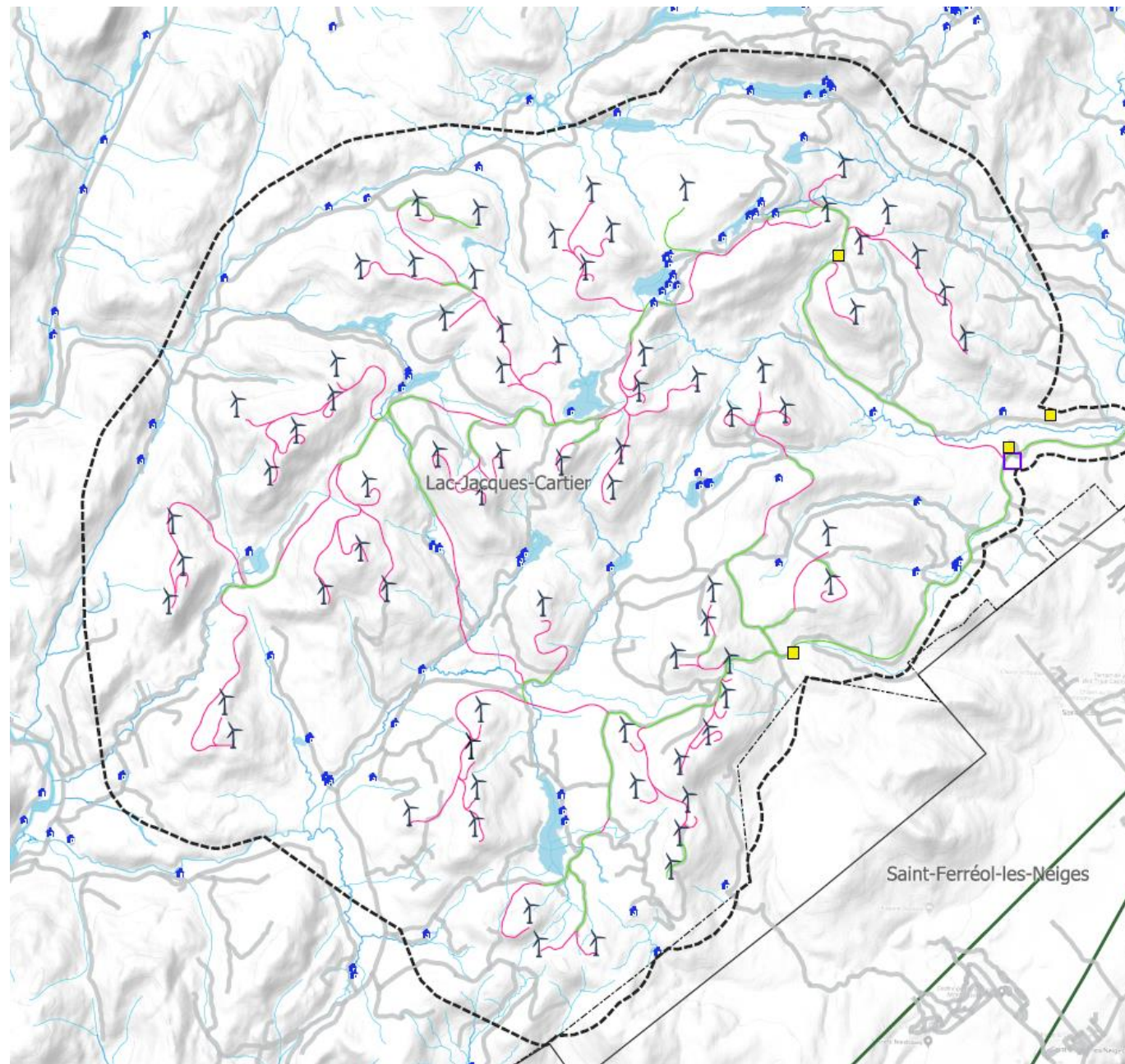
Des Neiges

# Configuration préliminaire 2023

71 positions  
potentielles

6 à 7 MW

57 à 67  
éoliennes



PARCS ÉOLIENS  
de la Seigneurie de Beauré

Des Neiges

# Optimisation environnementale



PARCS ÉOLIENS  
de la Seigneurie de Beupré

Des Neiges

71 positions  
potentielles

Micro-positionnement des éoliennes  
et optimisation du tracé des chemins

6 à 7 MW

↘ + de **10 %** d'empiètement sur les **milieux humides**  
↘ + de **8 %** d'empiètement sur les **milieux hydriques**

57 à 67  
éoliennes

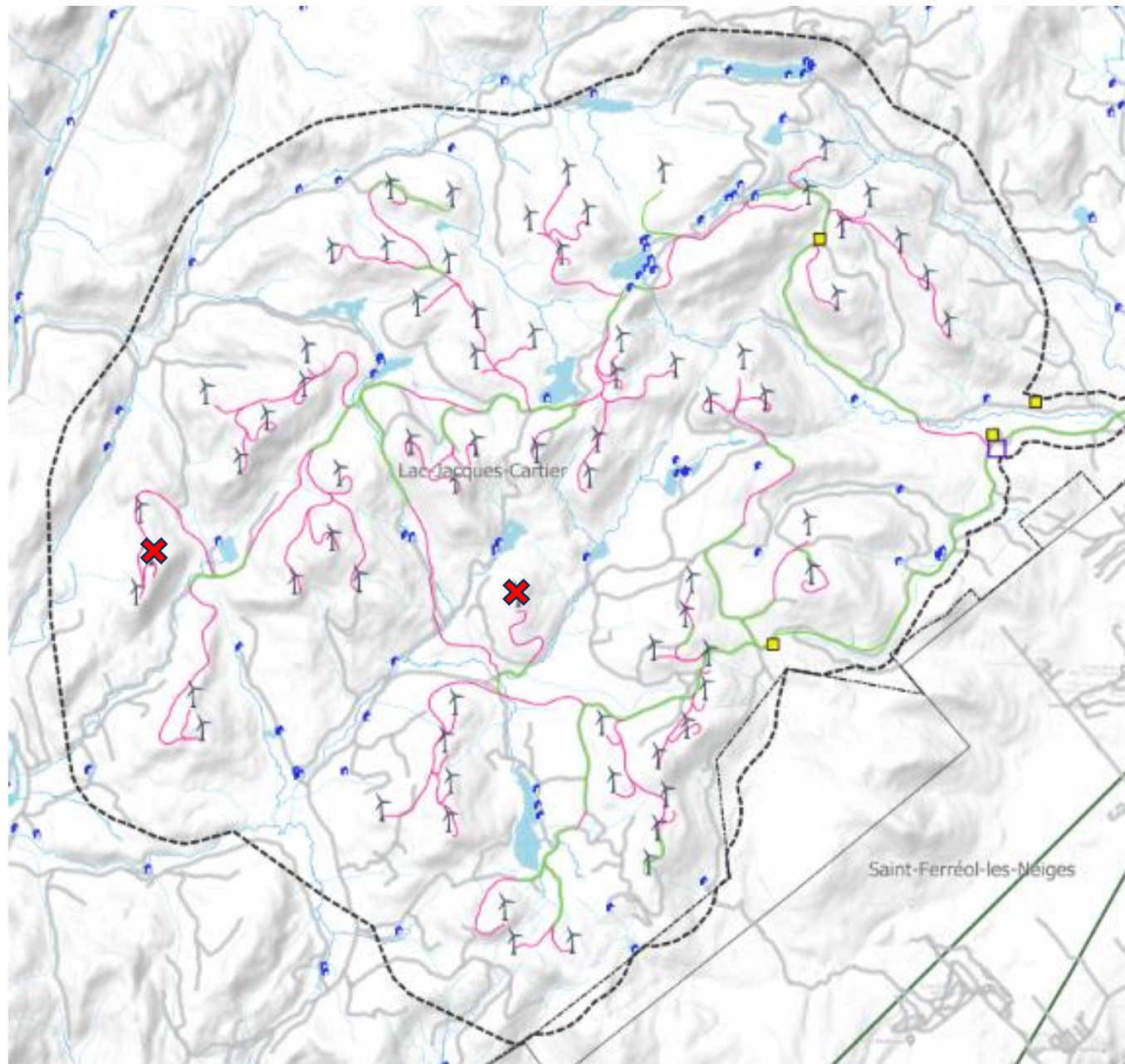
↘ + de **38 %** d'empiètement en **habitat optimal de la grive de Bicknell**  
↘ + de **32 %** d'empiètement en **habitat sous-optimal de la grive de Bicknell**

# Configuration préliminaire 2024

69 positions potentielles

7 MW

57 éoliennes



PARCS ÉOLIENS  
de la Seigneurie de Beauré

Des Neiges

# Optimisation finale 2024



PARCS ÉOLIENS  
de la Seigneurie de Beaupré

Des Neiges

## Sélection des 57 positions finales en fonction des paramètres suivants :

- Constructibilité
- Impact sur l'habitat de la grive de Bicknell
- Impact sur les milieux humides et hydriques
- Capacité de production
- Coûts de construction
- Impact sur le paysage du pourtour du Mont-Sainte-Anne





PARCS ÉOLIENS  
de la Seigneurie de Beauré

Des Neiges

**MERCI**

Pour nous joindre :  
819 363-6354  
[parcseoliensseigneuriedebeaure.com](http://parcseoliensseigneuriedebeaure.com)