

- Milieu aquatique**
- Cours d'eau intermittent
 - Cours d'eau permanent
 - Transect d'inventaire aquatique
- Constat**
- Franchissable
 - Franchissable avec réserve
 - Non franchissable
 - Non franchissable avec réserve

- Segment homogène**
- CH44 Chenal lentique
 - CH44 Chenal lotique
 - CH44 Plat courant
 - CH44 Canotière
 - CH44 Radier
 - CH44 Bassin

- Végétation et milieux humides**
- Station d'inventaire floristique
 - Espèce végétale exotique envahissante
 - Alpiste roseau
 - Brome inerme

- Milieux humides**
- Étang
 - Marais
 - Marécage
 - Tourbière basse
 - Tourbière ouverte mésotrophe
 - Tourbière ouverte ombrotrophe
 - Tourbière ouverte ombrotrophe avec marais
 - Complexe de milieux humides

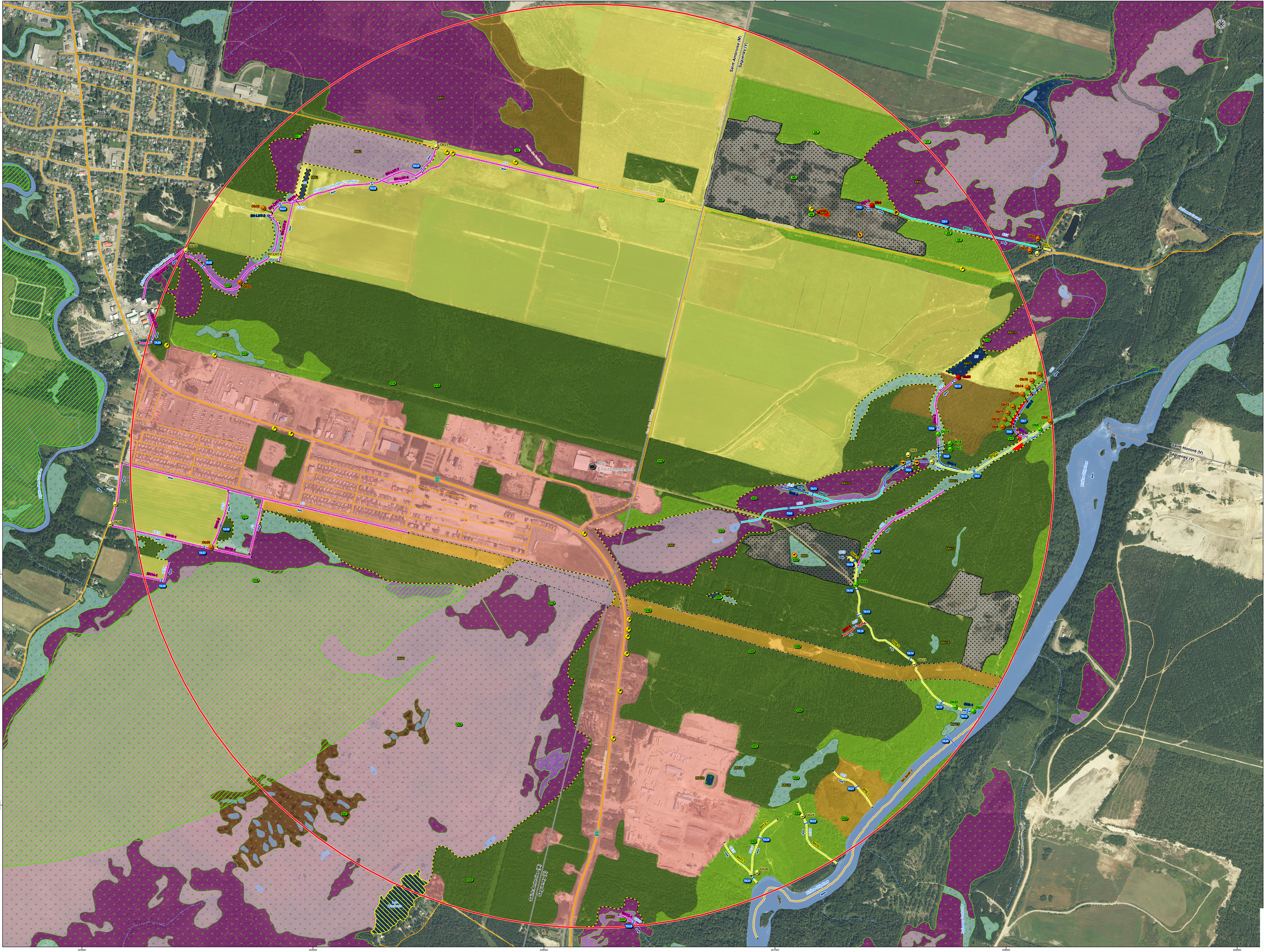
- Milieux terrestres**
- Agricole
 - Anthropique
 - Banc d'emprunt
 - Fiche
 - Peuplement mélangé
 - Peuplement résineux

- Faune**
- Épave faunique en situation précaire
 - Hieracide de marais
 - Quasile rouilleux (Sympa, 2020)
 - Habitat faunique
 - Frayère à ombre de fontaine confirmée
 - Hutte de castors
 - Lac sans poisson

- Infrastructure et équipement**
- Usine RSI Environment
 - Emprise de ligne de transport d'énergie

- Limite**
- Zone d'étude
 - Limite municipale

- Réseau routier**
- Autoroute
 - Route nationale
 - Route collective
 - Route locale
 - Autre route



Rechercher une localisation

Carte

Couches

Légende

Montrer toutes les couches (non visible et hors éch...

Dessins

Aucune symbologie disponible pour cette couche

Zone agricole transposée au Cadastre du Québec

- Limite de la zone agricole
- Zone agricole
- Zonage non disponible

Inclusion et exclusion de la zone agricole

- Inclusion
- Exclusion

Zone agricole (Échelle 1 :20 000 et plus)

- Zone agricole

Déclaration (Année 2001 et plus)

- Conforme
- Non Conforme
- Autre

Demandes d'autorisation

- Demande d'autorisation (point)
- Demande d'autorisation (surface)

Demande à portée collective (article 59) - Îlot

- Îlot

Carte routière du gouvernement du Québec

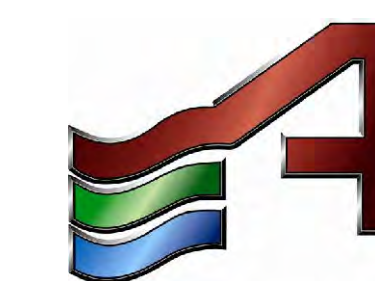
Aucune symbologie disponible pour cette couche



500 m

Aucune valeur légale





MUNICIPALITÉ DE ST-AMBROISE

ZONAGE
Secteur urbain

Légende

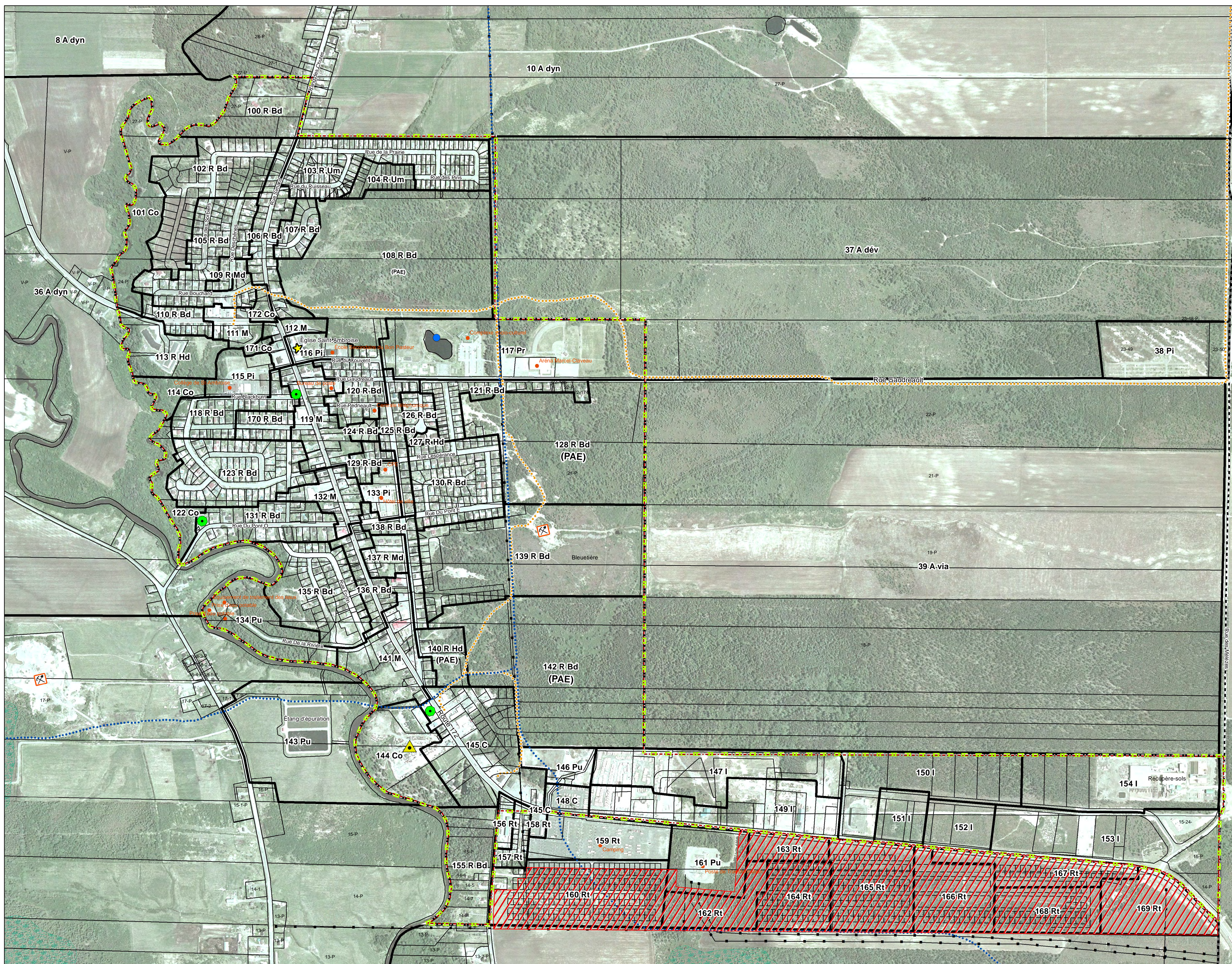
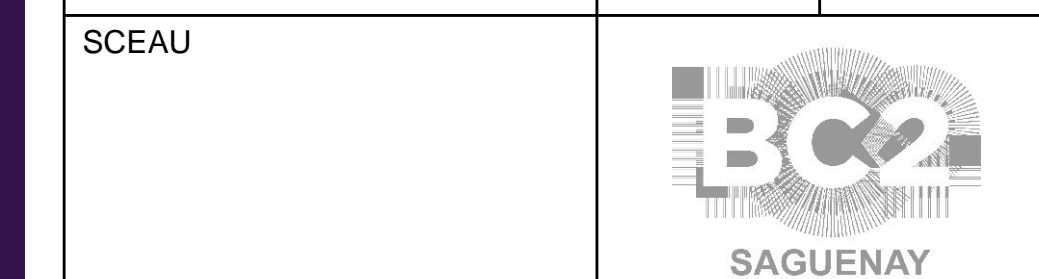
- R Bd** Résidentielle Basse densité
- R Md** Résidentielle moyenne densité
- R Hd** Résidentielle haute densité
- R Um** Résidentielle unimodulaire
- C** Commerciale
- M** Mixte
- I** Industrielle
- Pi** Communautaire à caractère institutionnel
- Pr** Communautaire à caractère récréatif, de sport et loisir
- Pu** Utilité publique
- Co** Conservation
- V** Villégiature
- Rt** Récréotouristique
- A dev** Agricole dévitalisé
- A dyn** Agricole dynamique
- A via** Agricole viable
- F** Forestière

- Territoire d'intérêt
- Cimetière automobile
- Terrain contaminé
- Carrière et sablière
- Sentier de motoneige
- Sentier de quad
- Ligne de transport d'énergie
- Zone agricole permanente
- Zone à risque de mouvement de sol
- Périmètre urbain
- Milieu humide
- Limite de zone

Mise à jour

Regl no.	Adoption	Zones visées

APPROUVÉ PAR: Jean-Yves Bouchard, urbaniste	DESSINÉ PAR: Alexandra Savard, tech
ÉCHELLE: 1:5 000	FEUILLET: 2/2
DATE: Mai 2015	NO. DOSSIER: 1991402



S. Gauthier, M. Gauthier