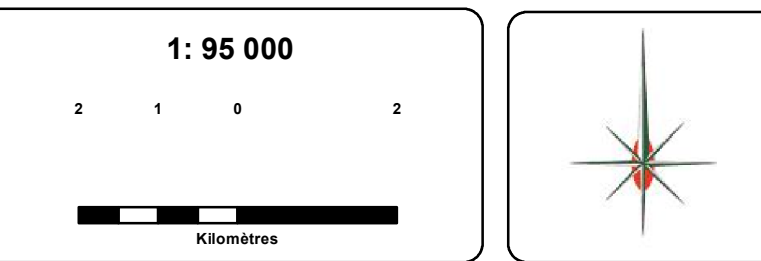
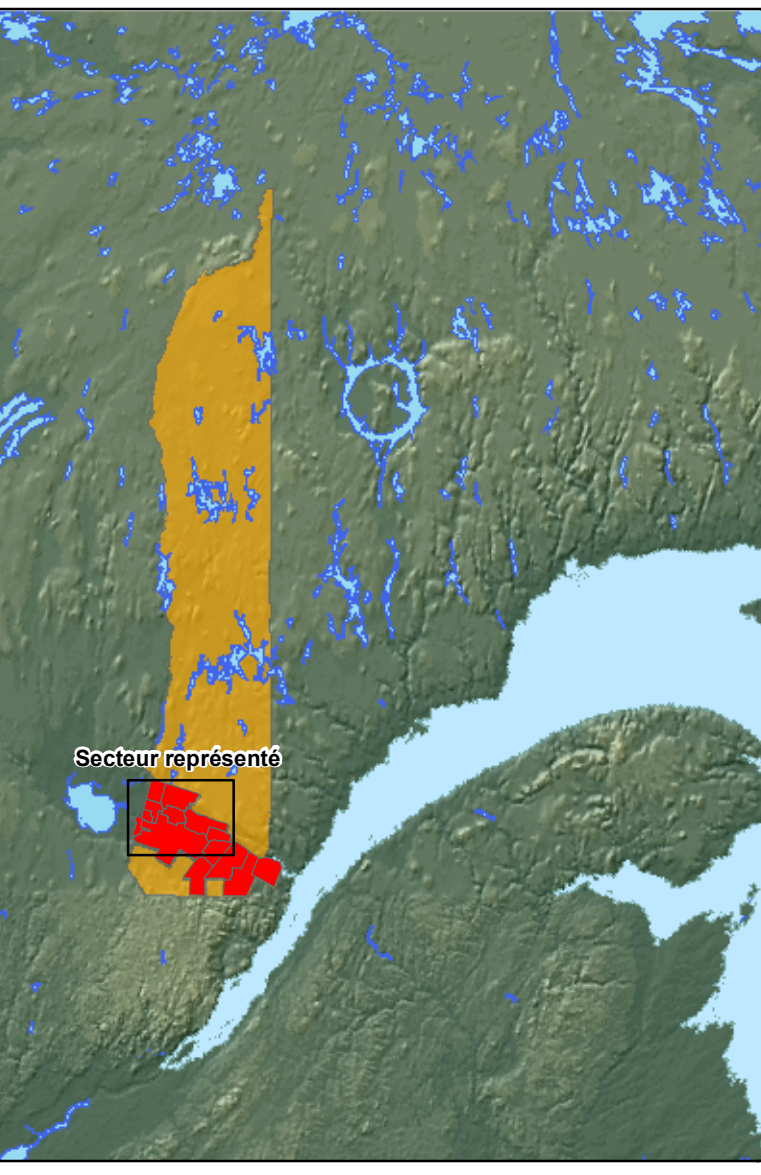


Schéma d'aménagement et de développement révisé

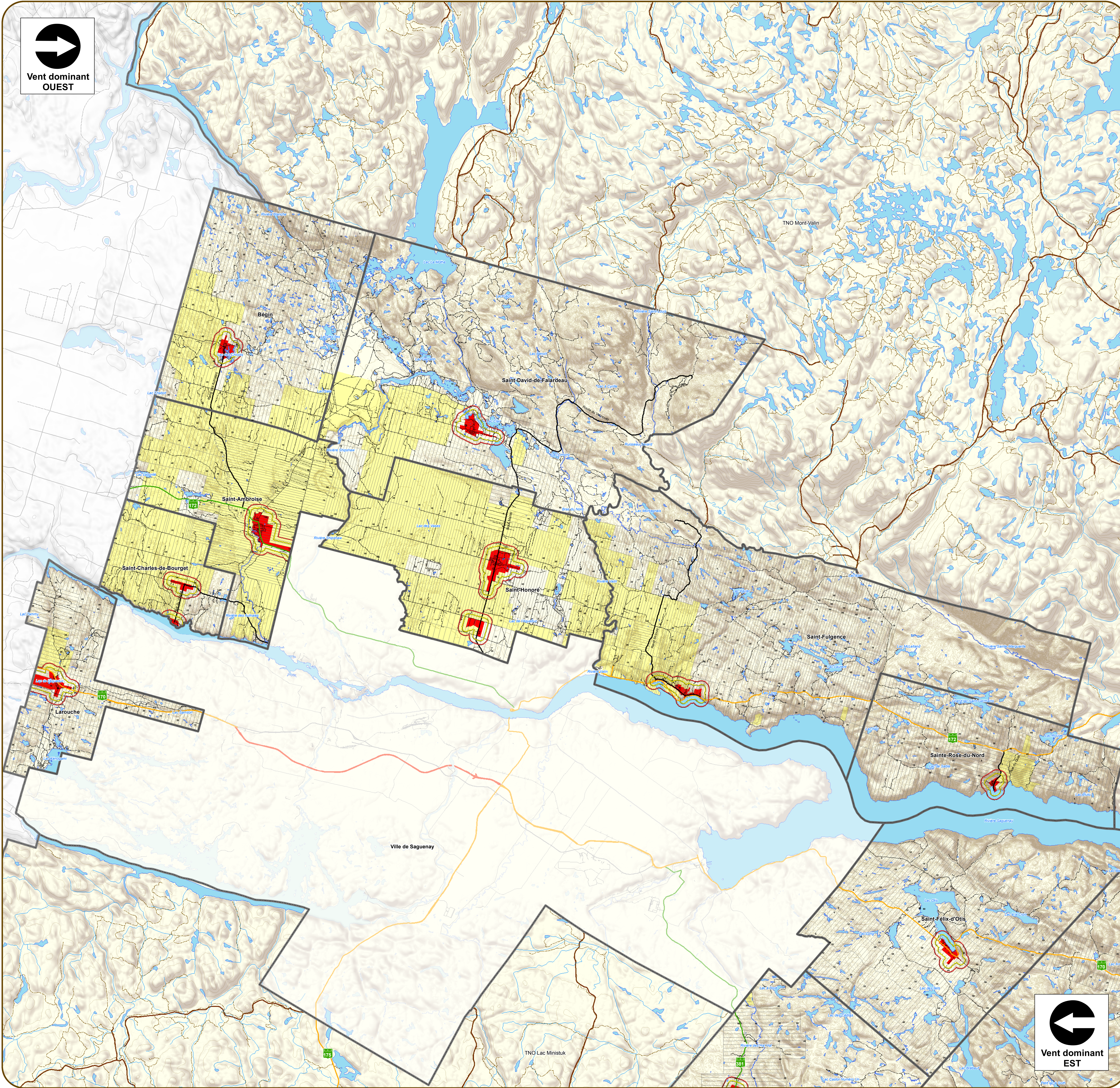
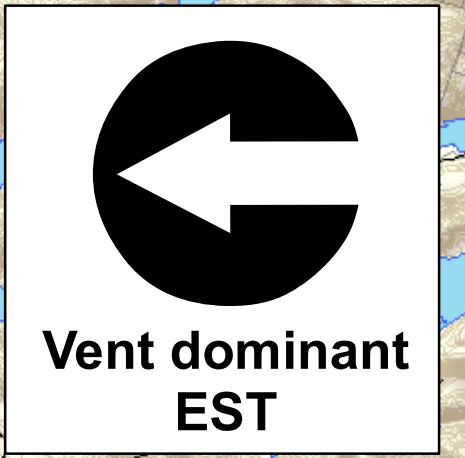
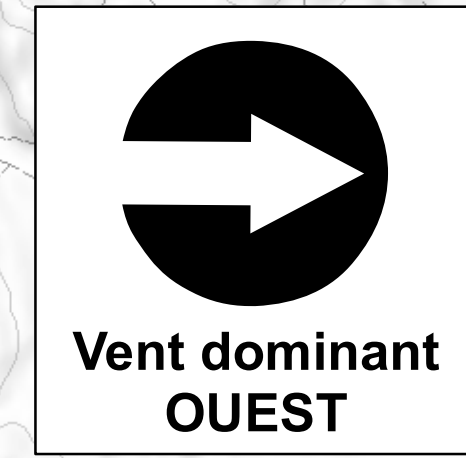
Normes de localisation des installations d'élevage en fonction des vents dominants et des périmètres d'urbanisation
 Couronne Nord de la MRC du Fjord-du-Saguenay
 Carte 31

- Zone de protection de 275 mètres
 - Zone de protection de 550 mètres
 - Zone agricole permanente
 - Périmètre d'urbanisation
- Réseau routier**
- Autoroute
 - Route nationale
 - Route régionale
 - Route collective
 - Chemin carrossable pavé
 - Chemin carrossable non pavé
 - Chemin de fer
 - Chemin forestier principal
 - Chemin forestier secondaire
- Éléments topographiques**
- Plan d'eau
 - Rivière ou ruisseau
 - Courbe de niveau
- Limites**
- Cadastre
 - Limite municipale
 - Limite de la MRC



Sources:
 M.R.C. du Fjord-du-Saguenay
 Service de l'aménagement du territoire
 B.D.T.G. 1:20 000 Photocartotheque quebecoise
 Estompage: Ministère des ressources naturelles 1:1 000 000
 Projection cartographique: MTM Zone 7 NAD83

Réalisation:
 Service de l'aménagement du territoire
 Cartographe: Mathieu Fortin
 Entrée en vigueur: 5 mars 2012



Zone de protection de 275 mètres

Zone de protection de 550 mètres

Zone agricole permanente

Périmètre d'urbanisation

Réseau routier

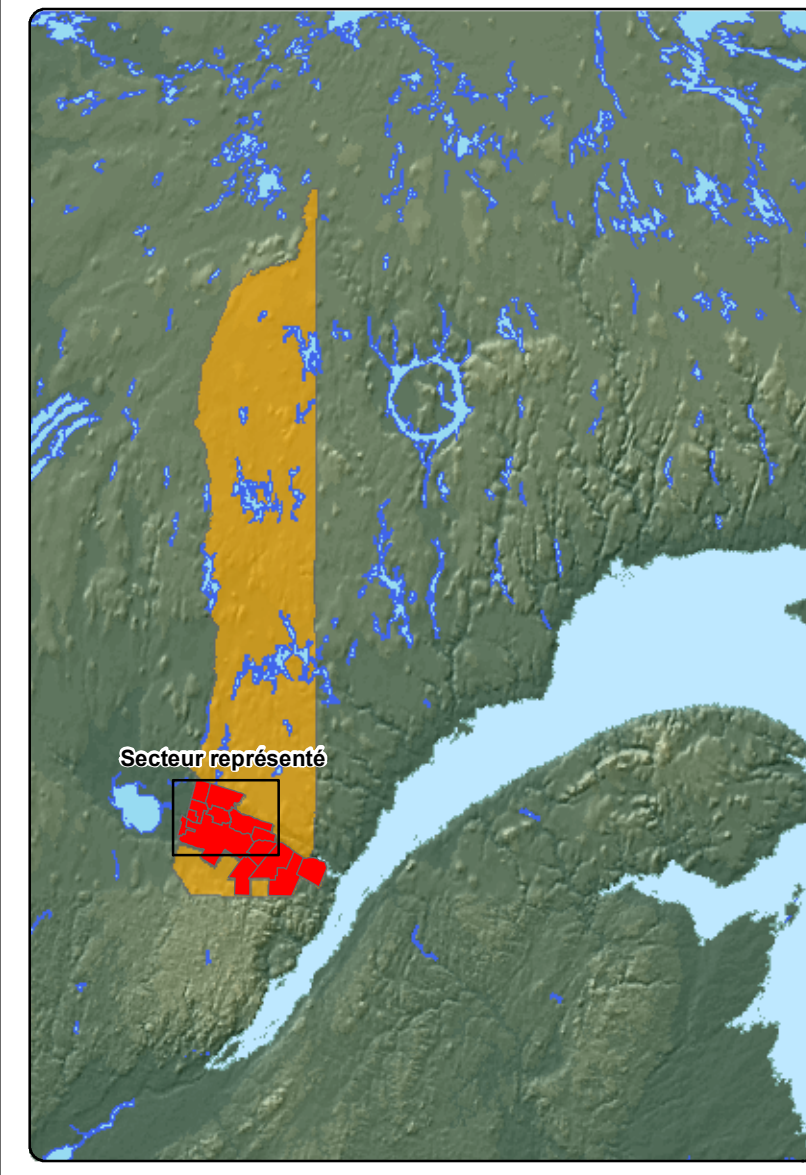
- Autoroute
- Route nationale
- Route régionale
- Route végétale
- Route collective
- Chemin carrossable pavé
- Chemin carrossable non pavé
- Chemin de fer
- Chemin forestier principal
- Chemin forestier secondaire

Éléments topographiques

- Plan d'eau
- Rivière ou ruisseau
- Courbe de niveau

Limites

- Cadastré
- Limite municipale
- Limite de la MRC



1: 95 000

Sources:

M.R.C. du Fjord-du-Saguenay
Service de l'aménagement du territoire
B.D.T.Q. 1:20 000 Photocartotheque québécoise
Estompage: Ministère des ressources naturelles 1:1 000 000
Projection cartographique: MTM Zone 7 NAD83

Réalisation:

Service de l'aménagement du territoire
Cartographie: Mathieu Fortin
Entrée en vigueur: 5 mars 2012

