

# SCHÉMA D'AMÉNAGEMENT ET DE DÉVELOPPEMENT RÉVISÉ

## Les sources de contraintes naturelles et anthropique

Zone inondable du Bras d'Hamel  
Ferland-et-Boilleau  
Tronçon aval  
Carte 23

374 DB5.4  
Projet d'optimisation et d'ajout d'un procédé  
thermique de traitement de sols et d'autres  
matières contaminées à Saint-Ambroise  
6212-03-128

### Cotes de crue

- Zone inondable
- Section tronçon aval
- Courbe de niveau intermédiaire
- Courbe de niveau maîtresse

### Réseau routier

- Route pavée
- Pont
- Route non pavée

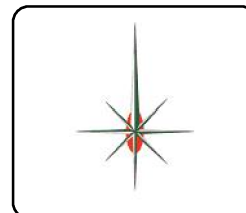
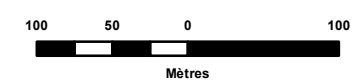
### Hydrographie

- Lac ou plan d'eau
- Cours d'eau

### Limites

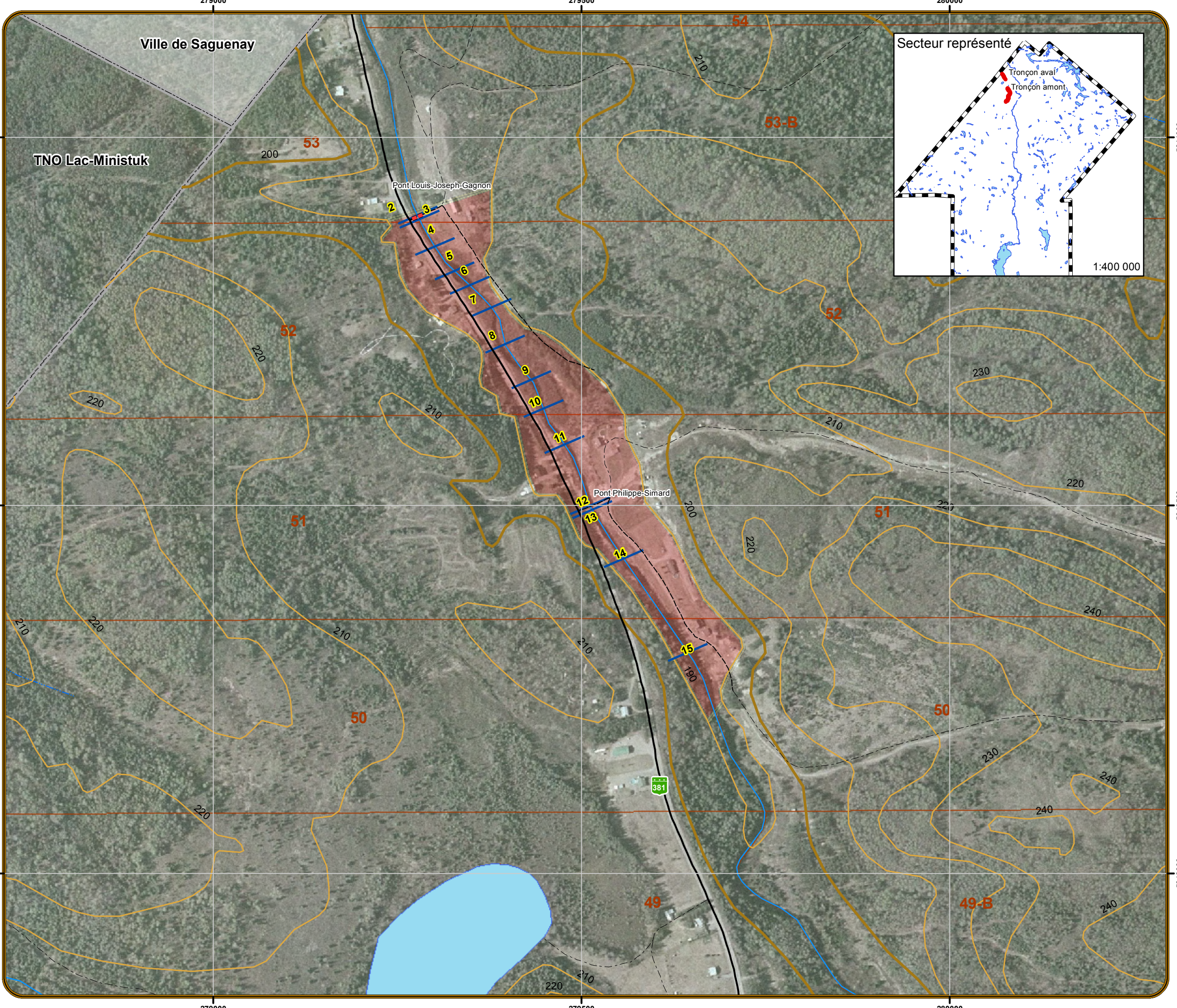
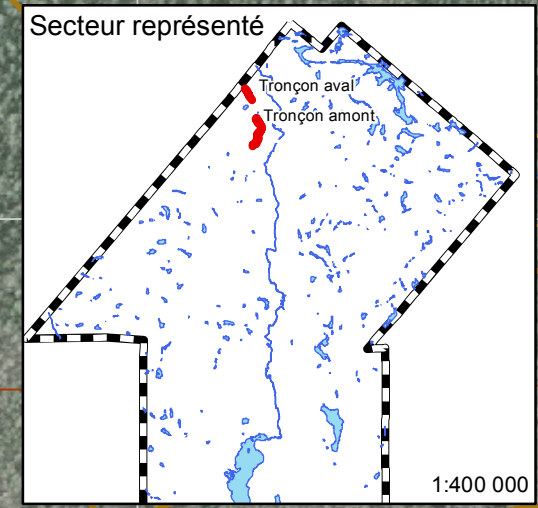
- 52 Cadastre
- Limites municipales

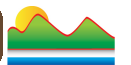
1: 5 000



Réalisation:  
Service de l'aménagement du territoire  
Sources: BDTQ, MRNF, CEHQ  
Équidistance des courbes de niveau : 10 m  
Cartographie: Mathieu Fortin

Entrée en vigueur **5 mars 2012**





# SCHÉMA D'AMÉNAGEMENT ET DE DÉVELOPPEMENT RÉVISÉ

## Les sources de contraintes naturelles et anthropique

Zone inondable du Bras d'Hamel  
Ferland-et-Boilleau  
Tronçon amont  
Carte 24

### Cotes de crue

- Zone inondable
- Site tronçon amont
- Courbe de niveau intermédiaire
- Courbe de niveau maîtresse

### Réseau routier

- Route pavée
- Pont
- Route non pavée

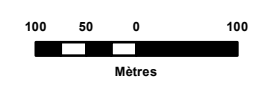
### Hydrographie

- Lac ou plan d'eau
- Cours d'eau

### Limites

- Cadastre
- Limites municipales

1 : 7 500



Réalisation:  
Service de l'aménagement du territoire  
Sources: BDTQ, MRNF, CEHQ  
Équidistance des courbes de niveau : 10 m  
Cartographie: Mathieu Fortin

Entrée en vigueur **5 mars 2012**

