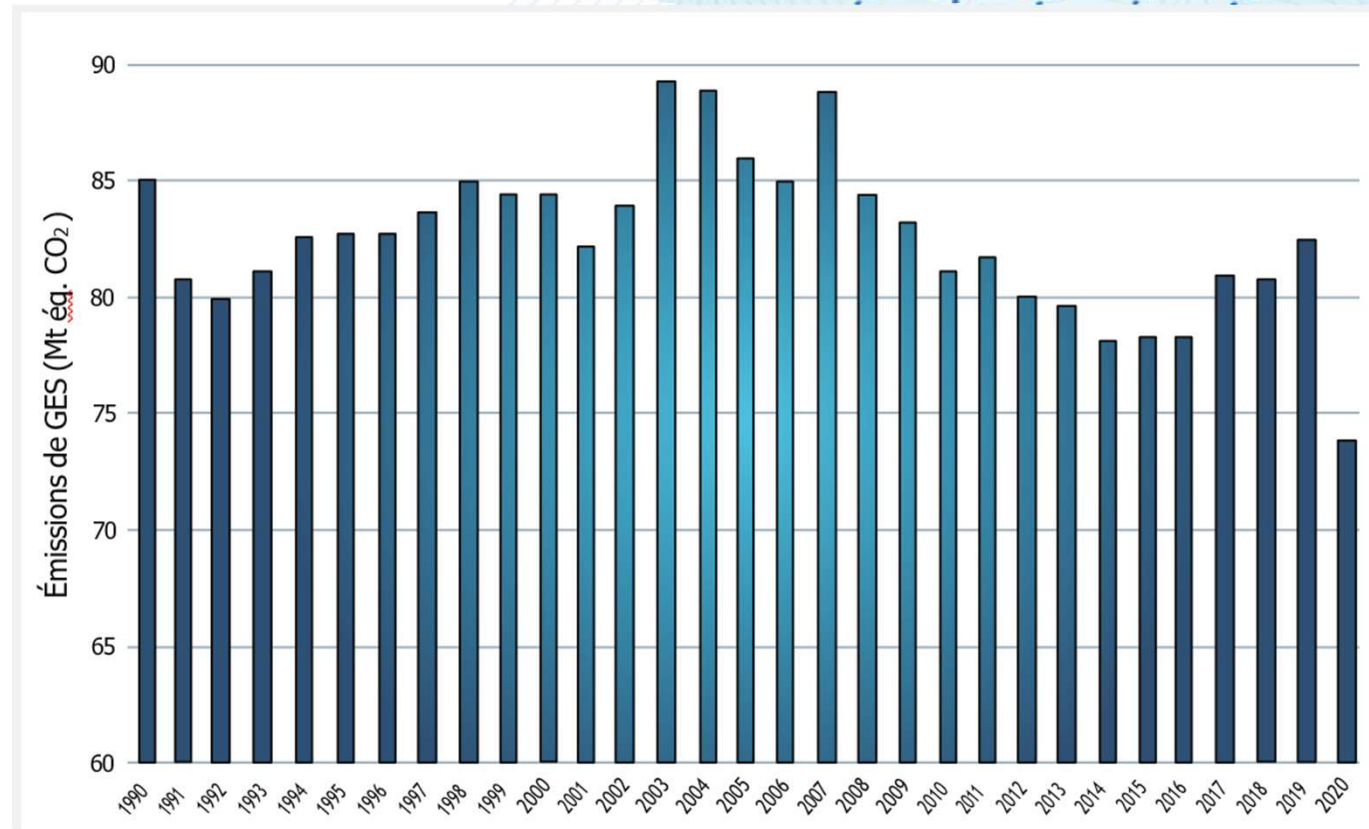


Émissions annuelles de GES au Québec, de 2016 à 2020

Secteurs d'activité	Émissions (Mt éq. CO ₂)					Variation des émissions de 2016 à 2020	
	2016	2017	2018	2019	2020	Mt éq. CO ₂	%
Transports	33,67	35,61	35,69	36,47	31,64	-2,03	-6,0
Industries	23,48	24,51	24,50	25,15	22,67	-0,81	-3,4
Résidentiel, commercial et institutionnel	8,20	8,16	8,05	8,30	7,10	-1,10	-13,4
Agriculture	7,90	7,82	7,92	7,92	7,88	-0,02	-0,31
Matières résiduelles	5,03	4,78	4,65	4,65	4,49	-0,54	-10,7
Électricité	0,23	0,23	0,24	0,23	0,23	0,003	1,4
Total	78,51	81,12	81,04	82,72	74,02	-4,50	-5,7

Évolution des émissions annuelles de GES de 1990 à 2020

- De 1990 (85,25 Mt éq. CO₂) à 2020 (74,02 Mt éq. CO₂) : les émissions de GES au Québec ont diminué de 11,2 Mt éq. CO₂ soit 13,2 %.
- Ce qui correspond à 35% de l'atteinte de la cible de réduction 2030



Contribution du projet

Bilan GES du projet d'usine de GNR

(moyenne 2025-2044, t éq.CO₂, documents de WM pour l'autorisation ministérielle de l'usine de GNR) :

Émissions réduites par la substitution combustible fossile	-	Émissions combustion du GNR (excluant CO ₂ bio.)	-	Émissions production GNR	=	Bilan
104 826*	-	763	-	13 782	=	90 281

*WM présente un total de 131 032 t éq.CO₂ : 20% a été soustrait pour donner une appréciation plus représentative du projet sur les émissions de GES du Québec, étant donné qu'une partie du biogaz est déjà valorisé à l'usine papier Rolland

- **90 000 t éq.CO₂**
 - Correspond à 0,12% des émissions de GES au Québec
 - Représente environ 0,3% de la cible de réduction 2030
- Environ **70 000 m³** de GNR produit:
 - Représente environ 12% de la cible du volume minimal de gaz naturel renouvelable qui devra être injecté dans le réseau de gaz naturel à l'horizon 2030 (10% selon le Règlement concernant la quantité de gaz de source renouvelable devant être livrée par un distributeur)
 - Chauffage d'environ **8 000 maisons**