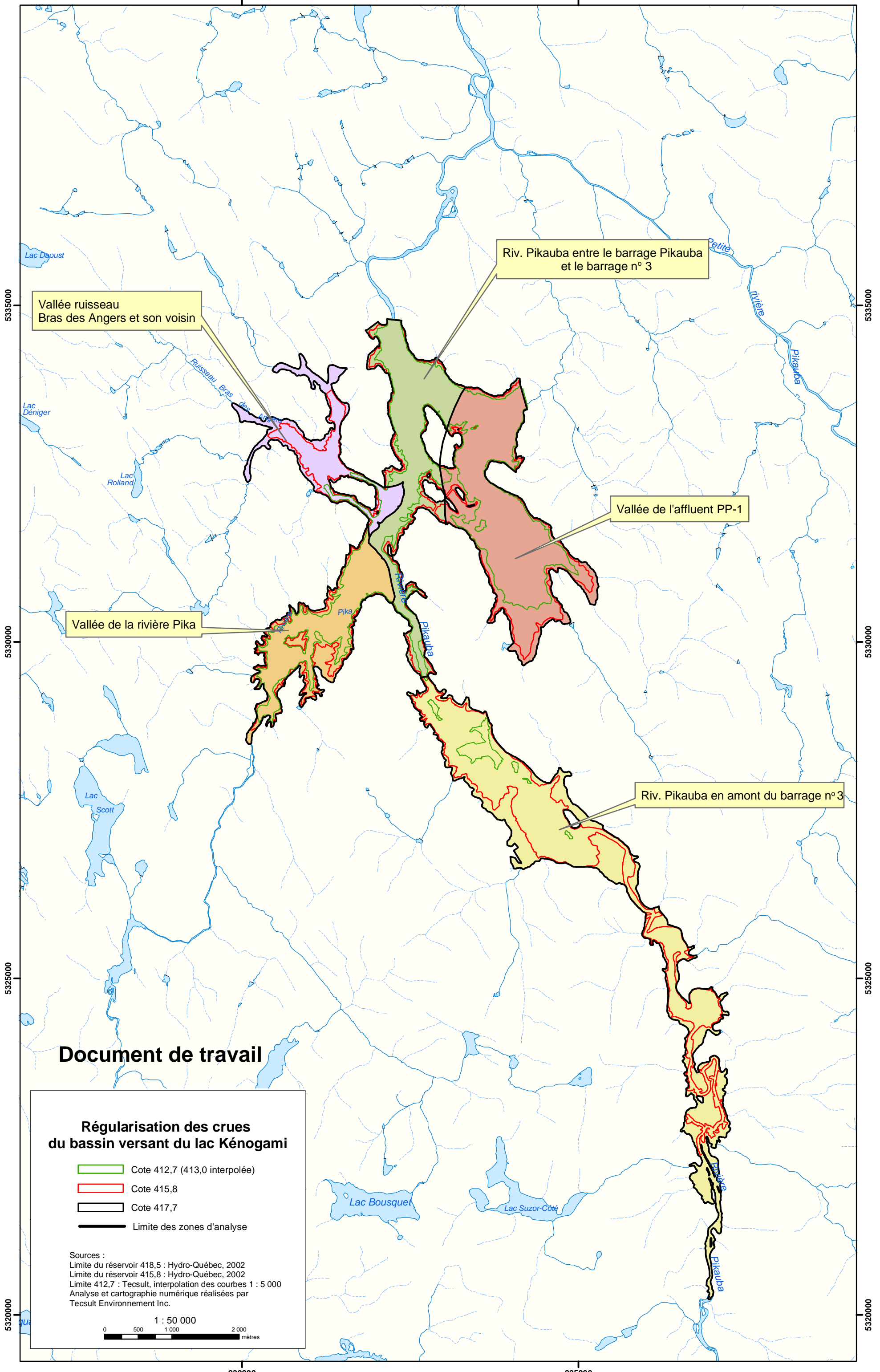


D

**Zones envoyées aux niveaux de 412,7 m,
de 415,8 m et de 417,7 m du réservoir Pikauba**

230000

235000



Vallée ruisseau
Bras des Angers et son voisin

Riv. Pikauba entre le barrage Pikauba
et le barrage n° 3

Vallée de l'affluent PP-1

Vallée de la rivière Pika

Riv. Pikauba en amont du barrage n° 3

Document de travail

Régularisation des crues du bassin versant du lac Kénogami

- Cote 412,7 (413,0 interpolée)
- Cote 415,8
- Cote 417,7
- Limite des zones d'analyse

Sources :
 Limite du réservoir 418,5 : Hydro-Québec, 2002
 Limite du réservoir 415,8 : Hydro-Québec, 2002
 Limite 412,7 : Tecсут, interpolation des courbes 1 : 5 000
 Analyse et cartographie numérique réalisées par
 Tecсут Environnement Inc.

