

Simulations visuelles

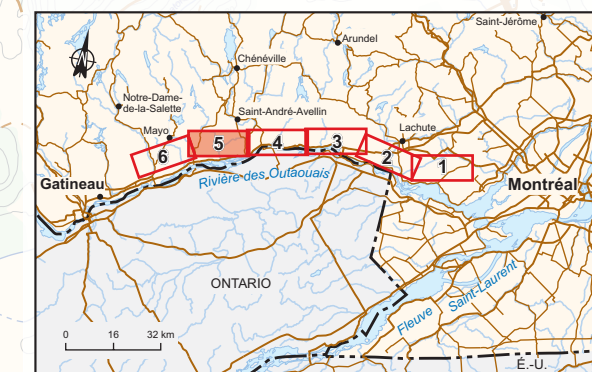
Sources :
Base : BDTC, 1 : 20 000, MRN Québec, 2003
Ministère de l'Agriculture, des Pêcheries et de l'Alimentation du Québec (MAPAQ)
Ministère du Développement durable, de l'Environnement et des Parcs du Québec (MDDEP)
Ministère des Ressources naturelles et de la Faune du Québec (MRNF)
Municipalités et municipalités régionales de comté (MRC) de la zone d'étude
Fédération des clubs de motoneigistes du Québec (FCMQ)
Données de projet : Hydro-Québec, 2007

Inventaires et cartographie : GENVAR
Fichier : 6942_sim-F5_no_060_071207.FH10

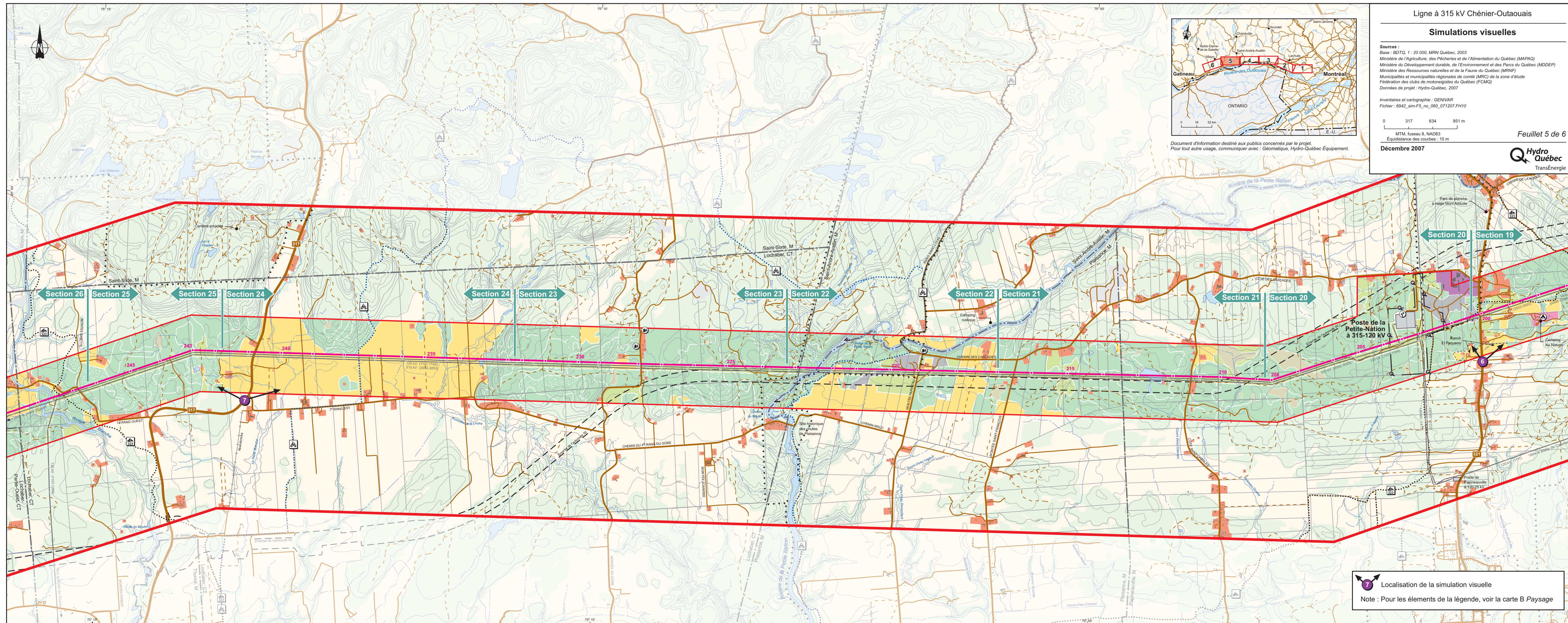


MTM, fuseau 8, NAD83
Équidistance des courbes : 10 m

Décembre 2007



Document d'information destiné aux publics concernés par le projet.
Pour tout autre usage, communiquer avec : Géomatique, Hydro-Québec Montréal.



7 Localisation de la simulation visuelle
Note : Pour les éléments de la légende, voir la carte B Paysage