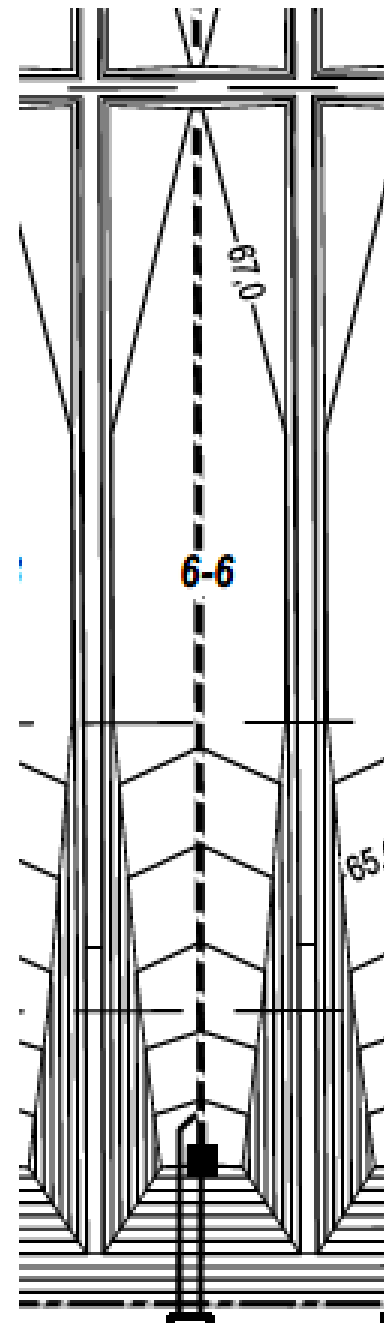


Conception de la cellule

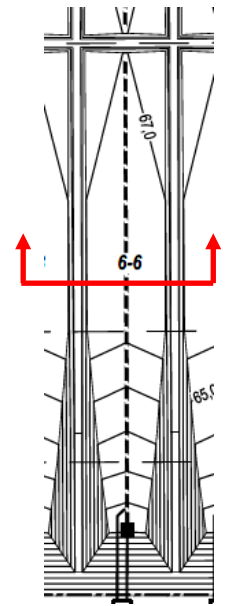
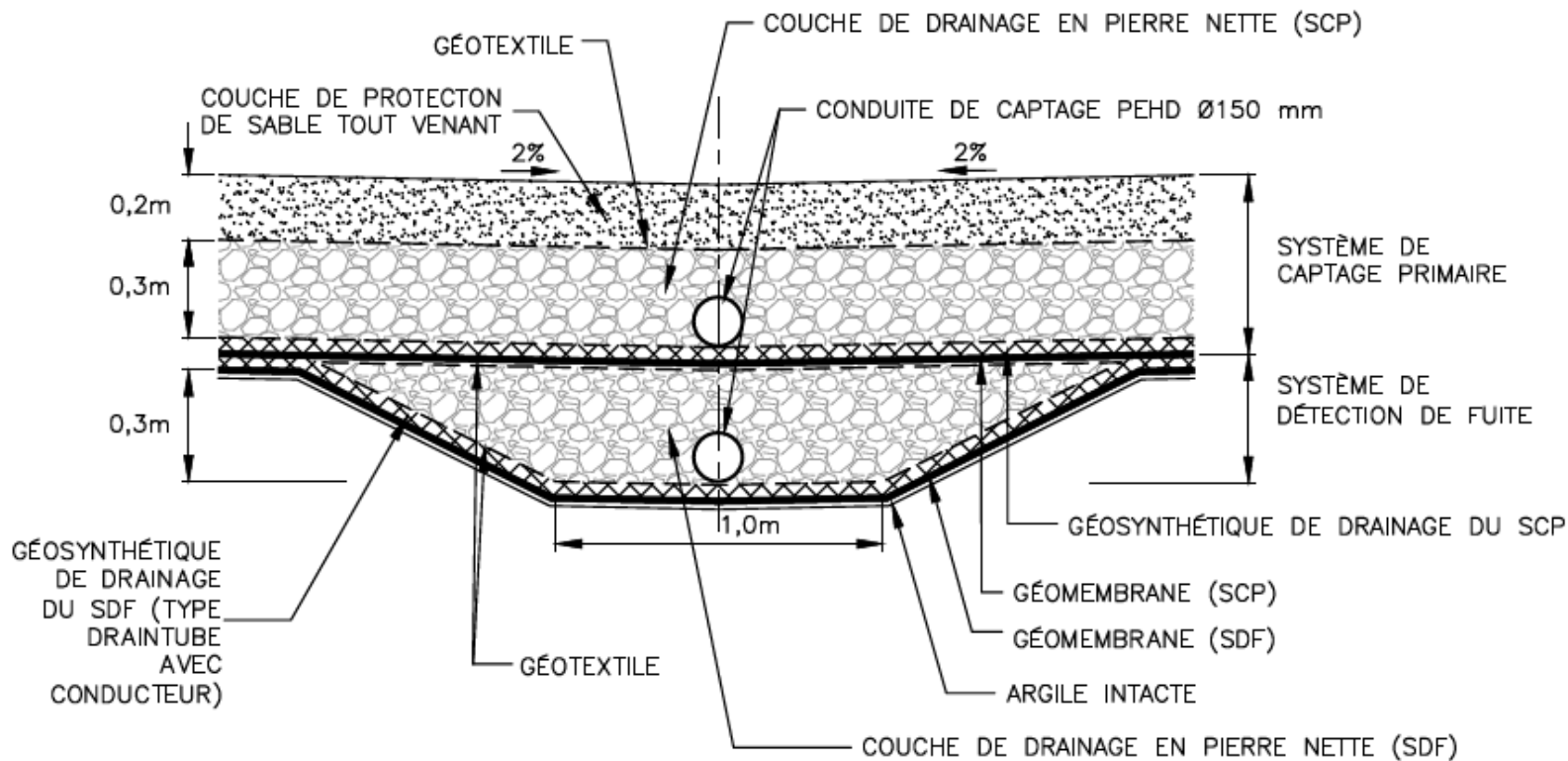
Développement graduel



Fond d'une Sous-cellule



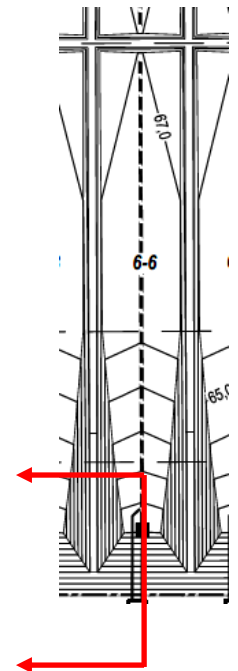
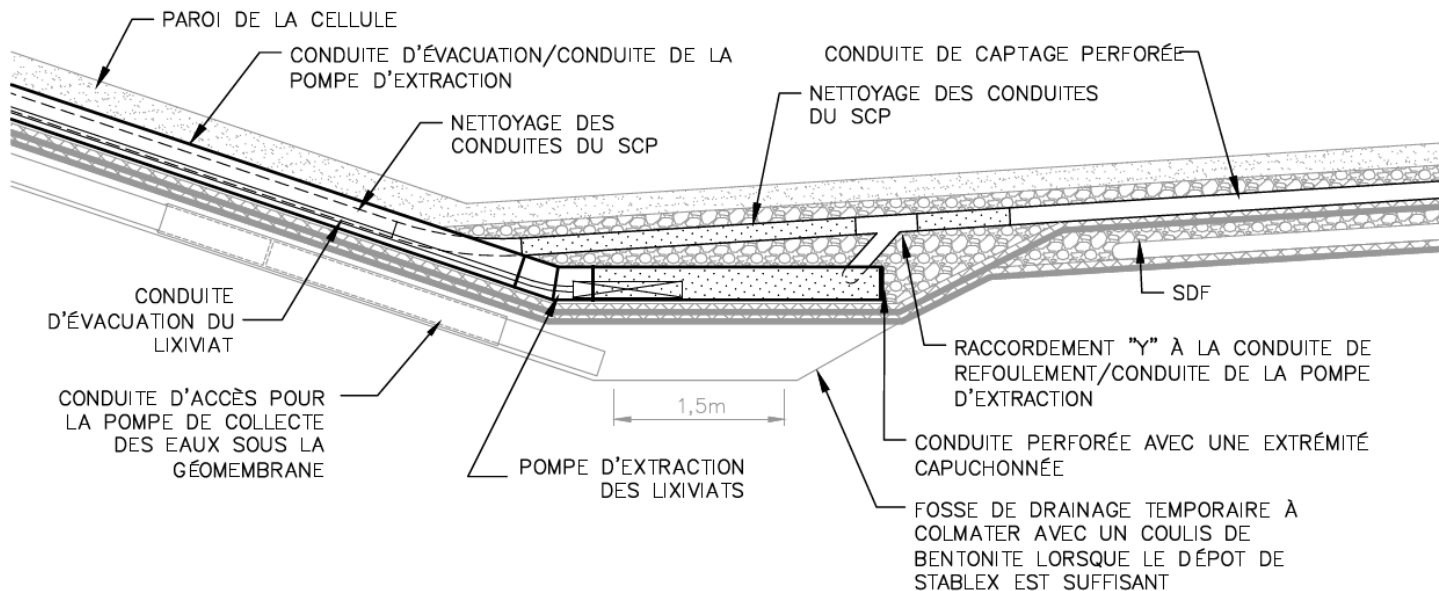
Captage des lixiviats



DÉTAIL 2 – SYSTÈME DE CAPTAGE DES LIXIVIATS / SECTION TRANSVERSALE

ÉCHELLE 1:20

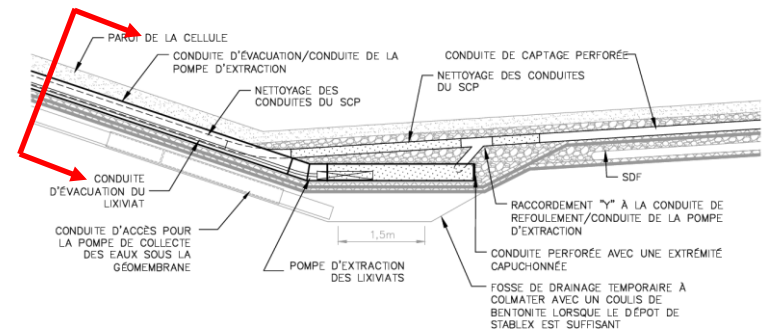
Captage des lixiviats



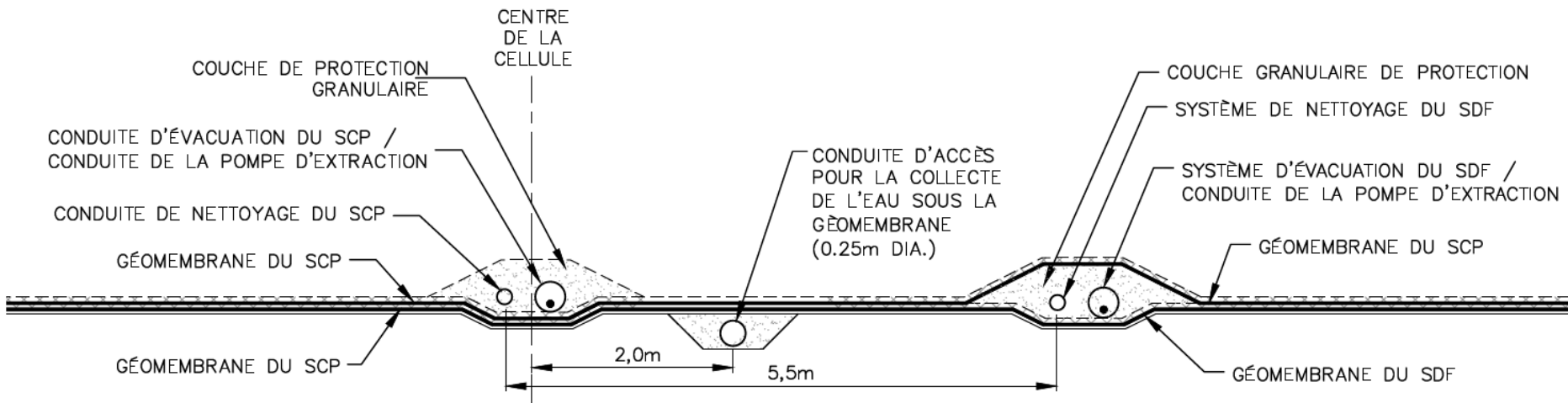
DÉTAIL 3 – POSITION DE LA POMPE DU SYSTÈME DE CAPTAGE PRIMAIRE DES LIXIVIATS

ÉCHELLE 1:50

Captage des lixiviats

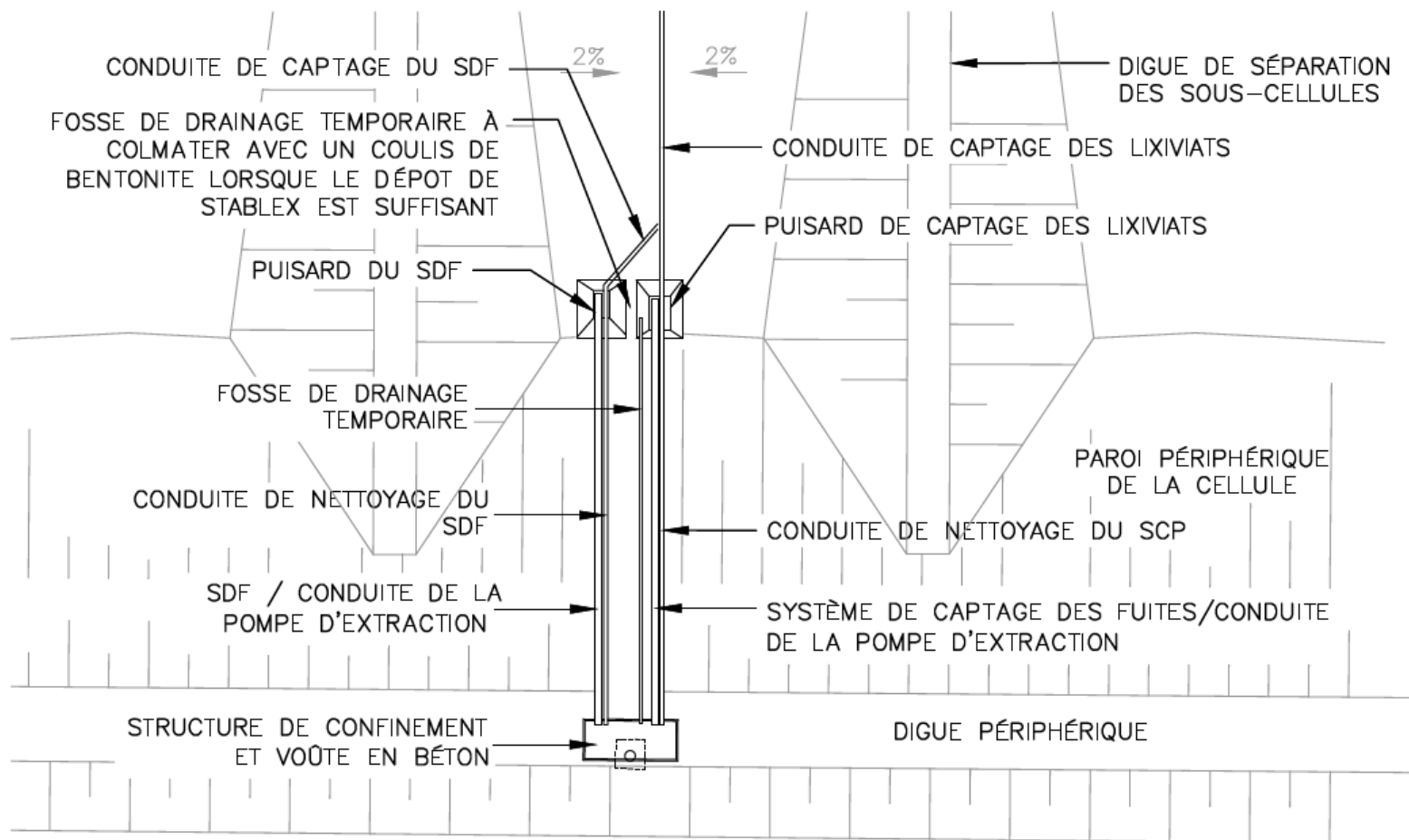


DÉTAIL 3 – POSITION DE LA POMPE DU SYSTÈME DE CAPTAGE PRIMAIRE DES LIXIVIATS
ÉCHELLE 1:50



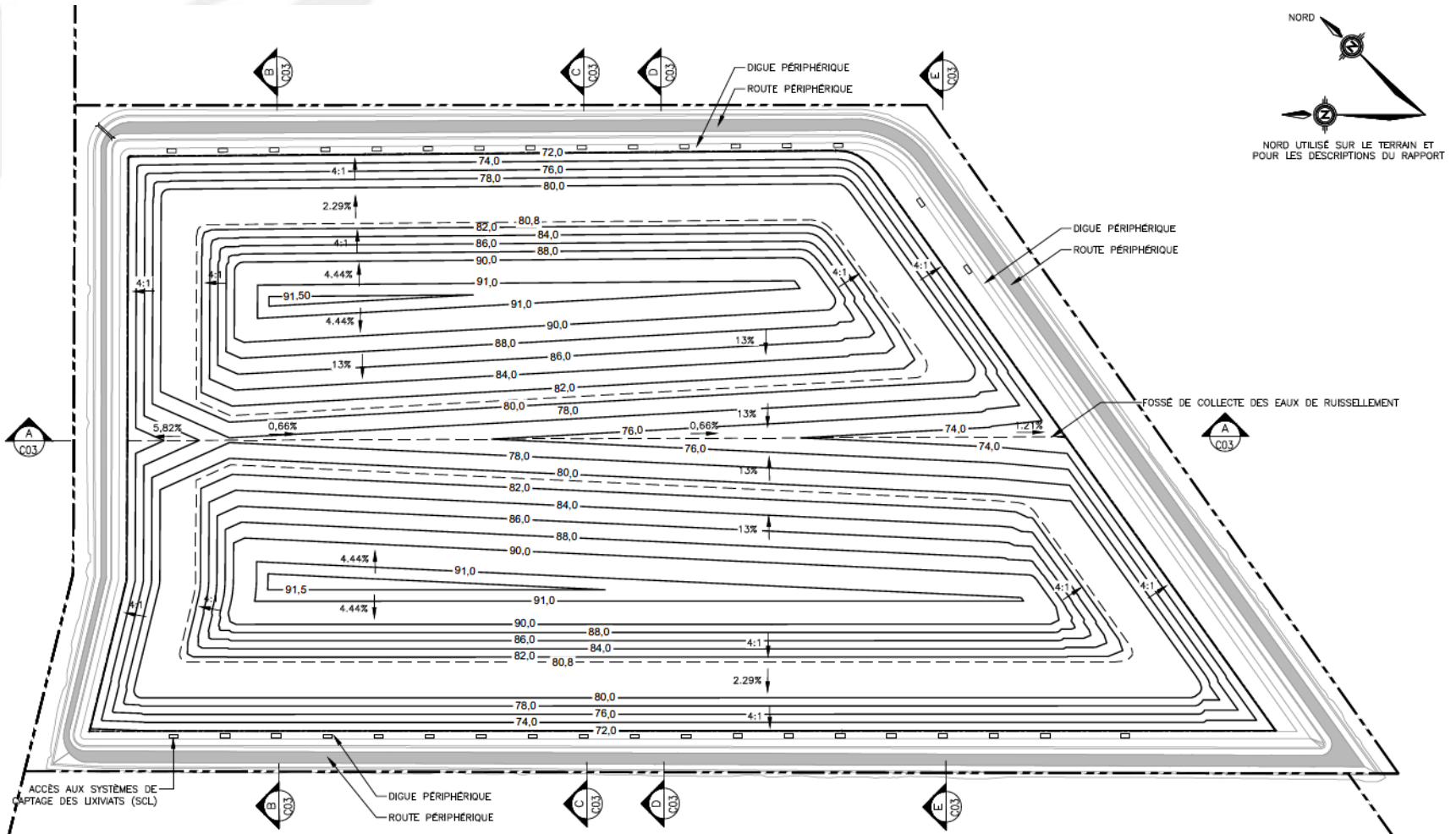
DÉTAIL 4 – CONDUITES D'ÉVACUATION DES LIXIVIATS SUR LES PAROIS DE LA CELLULE
ÉCHELLE 1:50

Captage des lixiviats

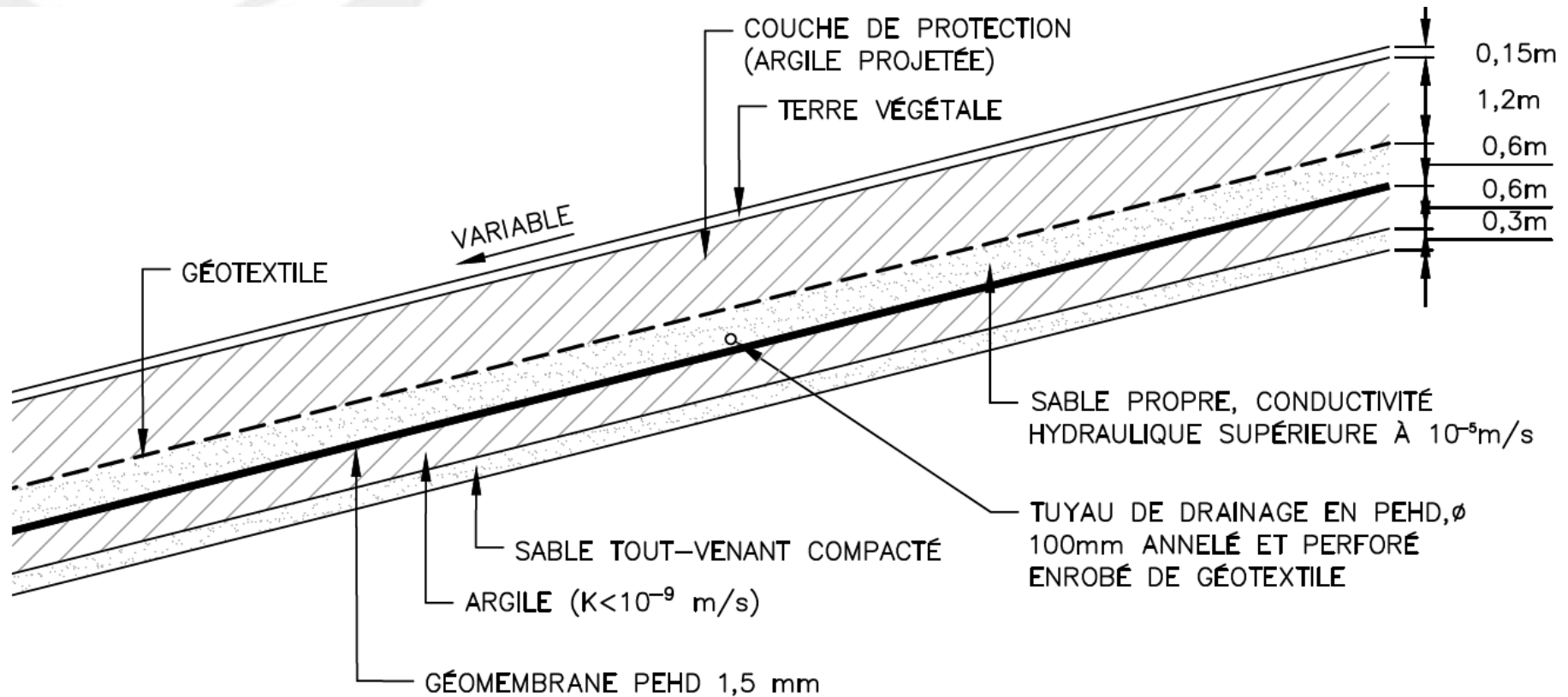


DÉTAIL 8 – SYSTÈME D'EXTRACTION DU SYSTÈME DE CAPTAGE DES LIXIVIATS

Vue en plan (recouvrement)

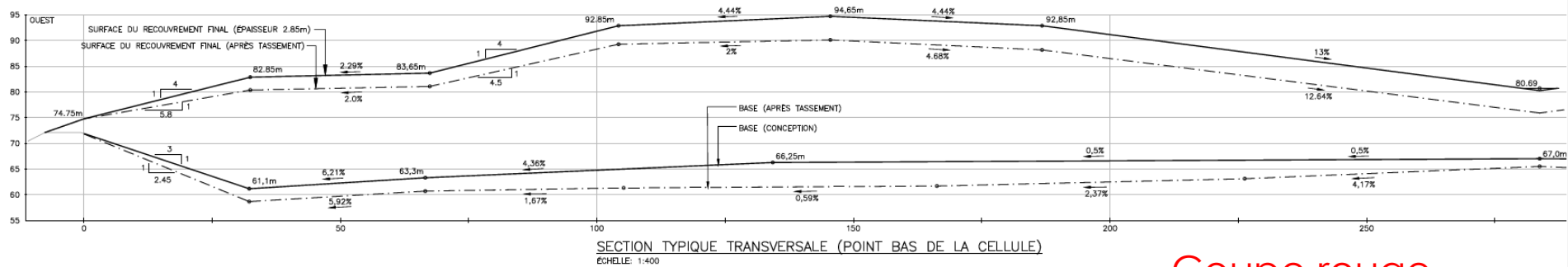
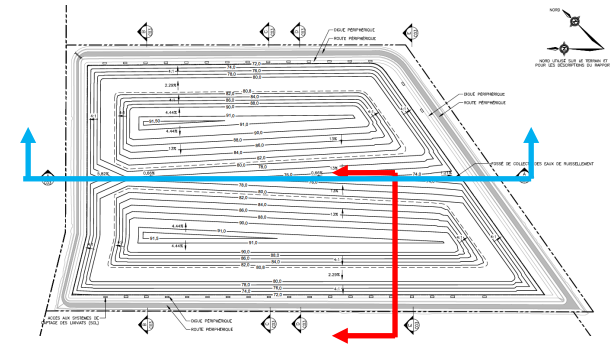


Couches de recouvrement



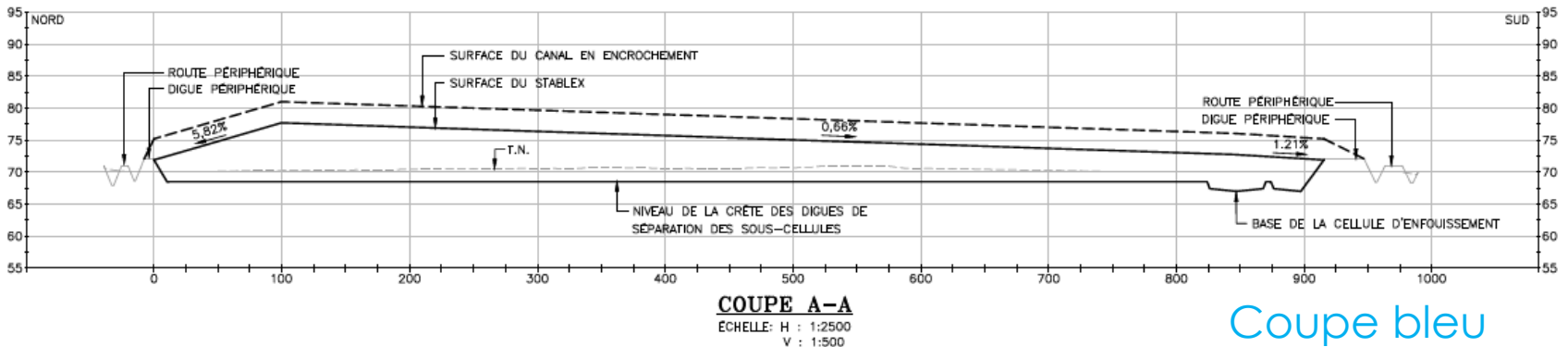
DÉTAIL 9 – RECOUVREMENT FINAL
NON À L'ÉCHELLE

Coupes transversales



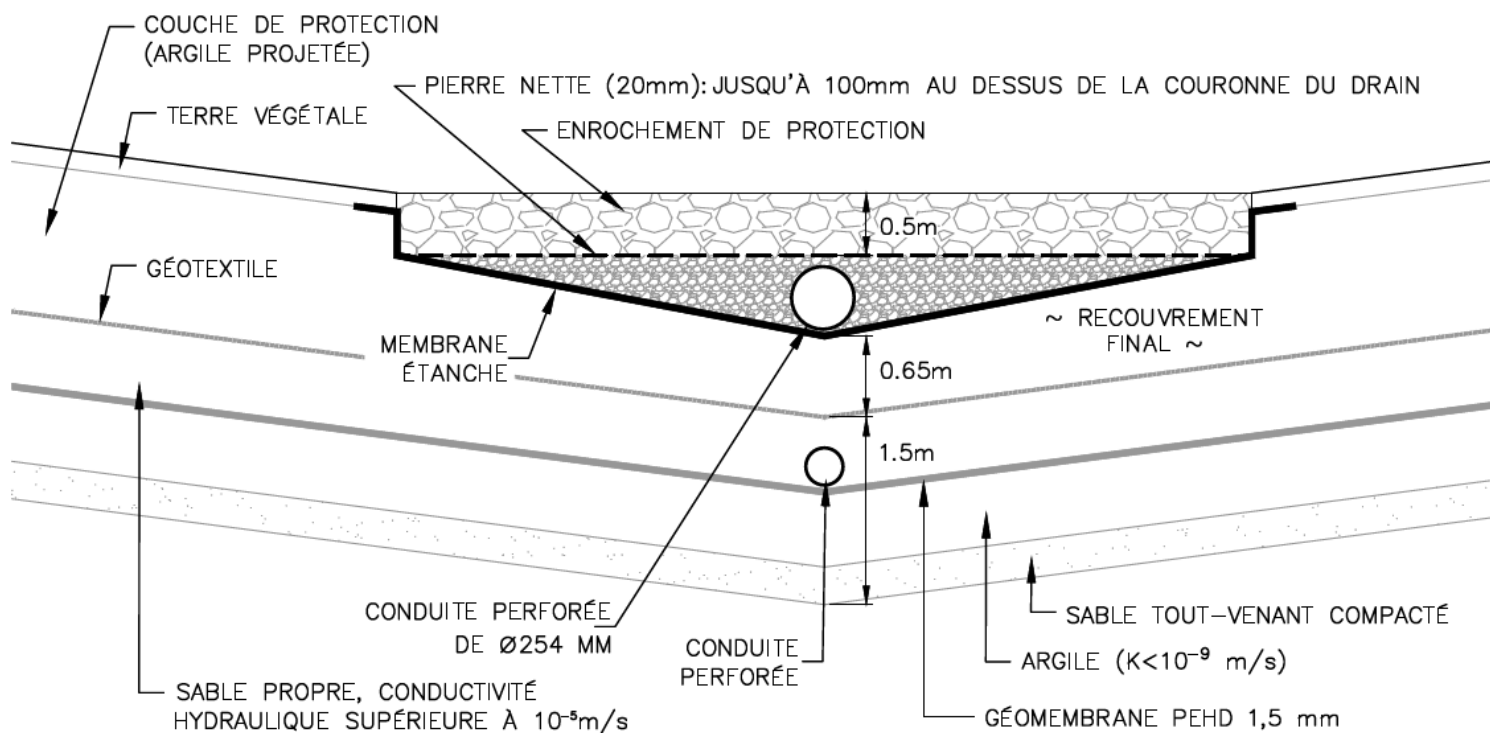
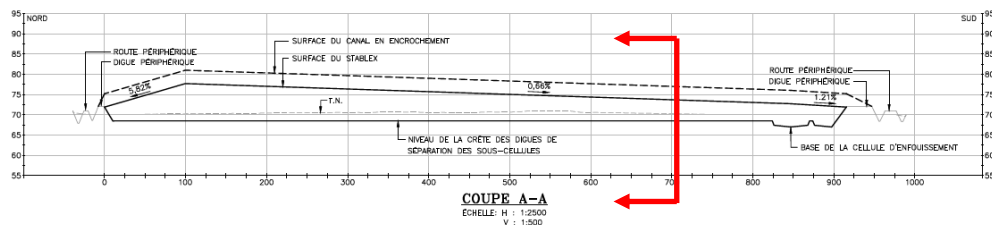
Coupe rouge

Effet des tassements



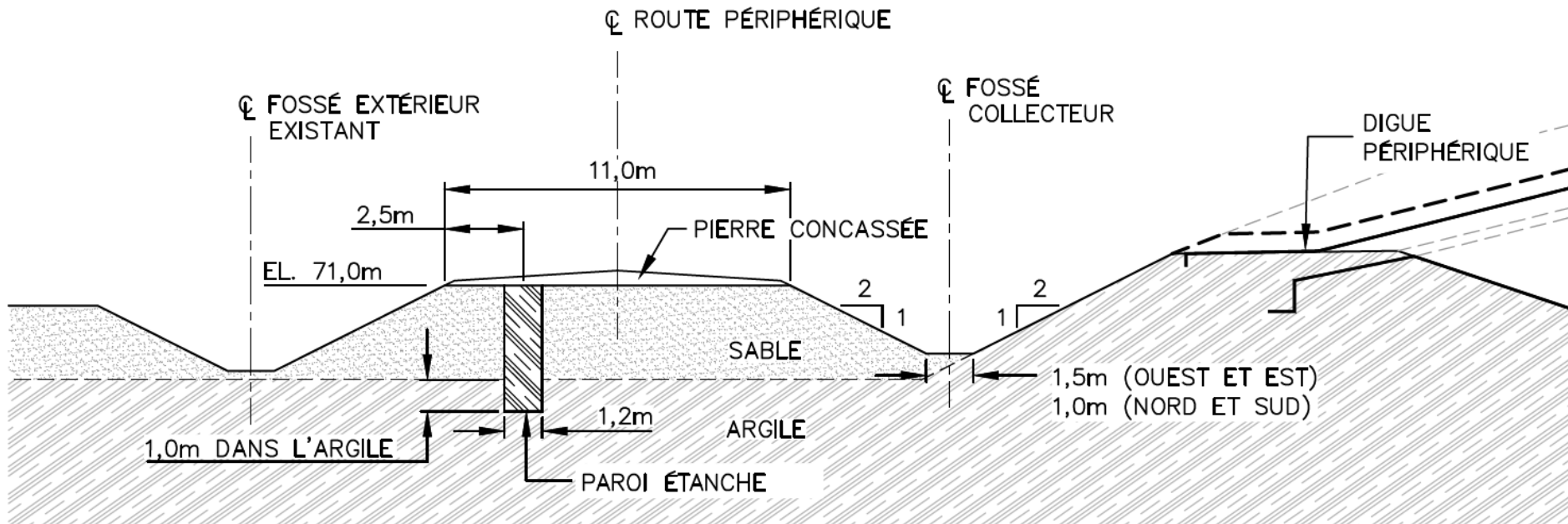
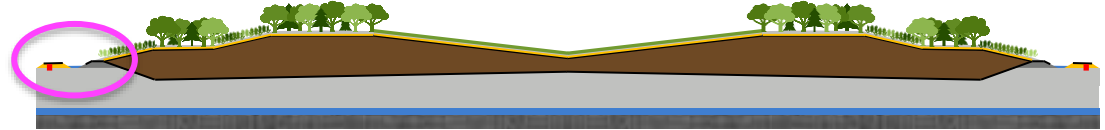
Coupe bleu

Fossé de collecte central



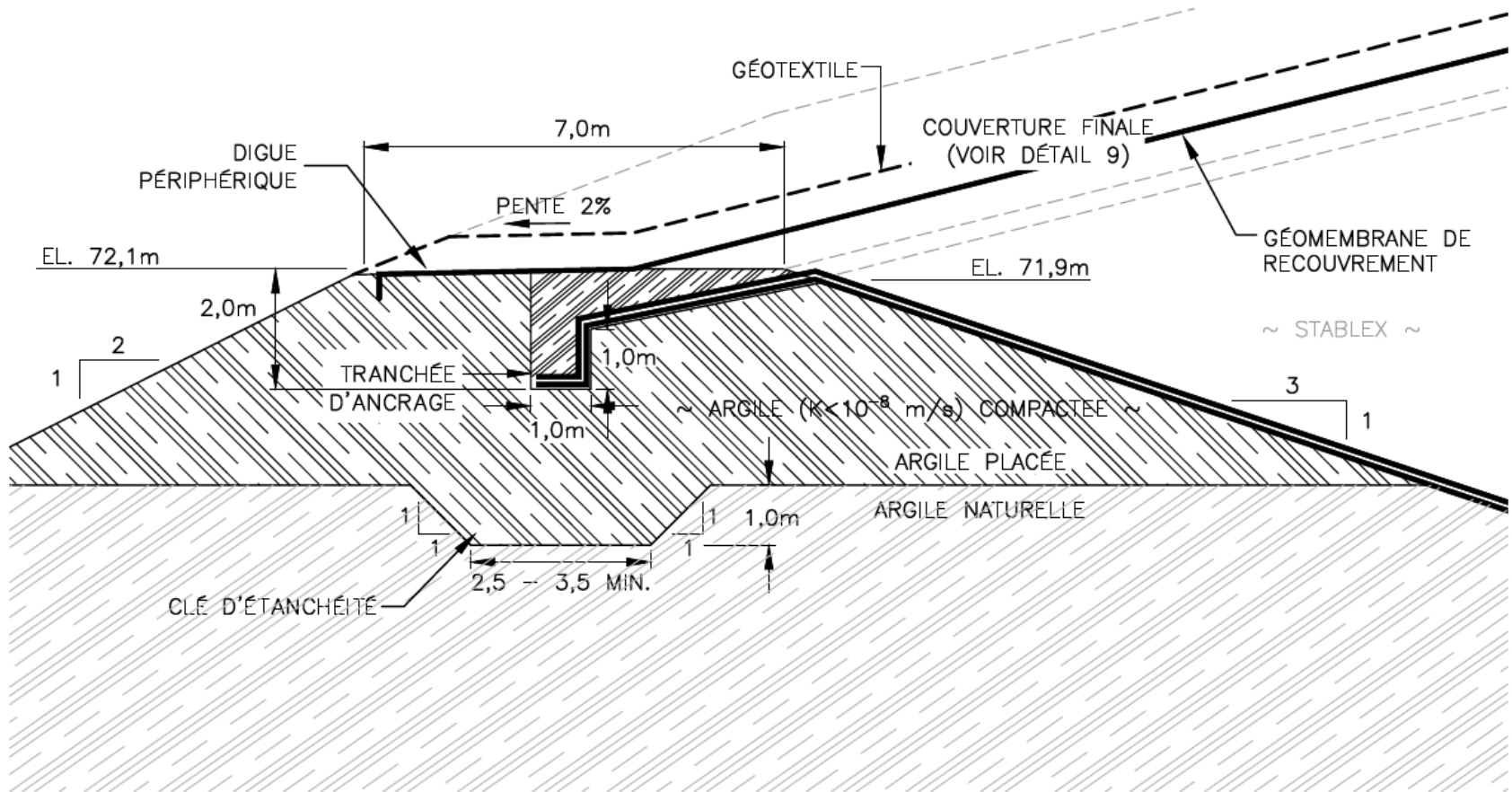
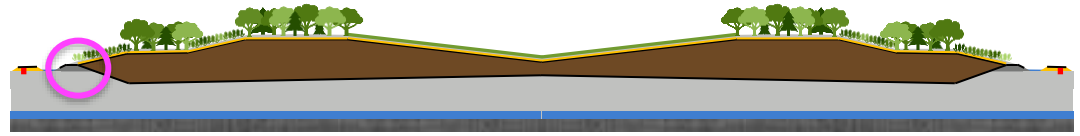
DÉTAIL 12 – FOSSE DE COLLECTE DES EAUX DE RUISSELLEMENT (SURFACE FINALE)

Périphérie de la cellule



DÉTAIL 13 – ROUTE PÉRIPHÉRIQUE ET FOSSES
NON À L'ÉCHELLE

Géomembranes



DÉTAIL 11 – TRANCHÉE D'ANCRAGE DE LA GÉOMEMBRANE
NON À L'ÉCHELLE

Stablex



Un service inégalé. Des solutions fiables.