

# Distances selon itinéraires de marche

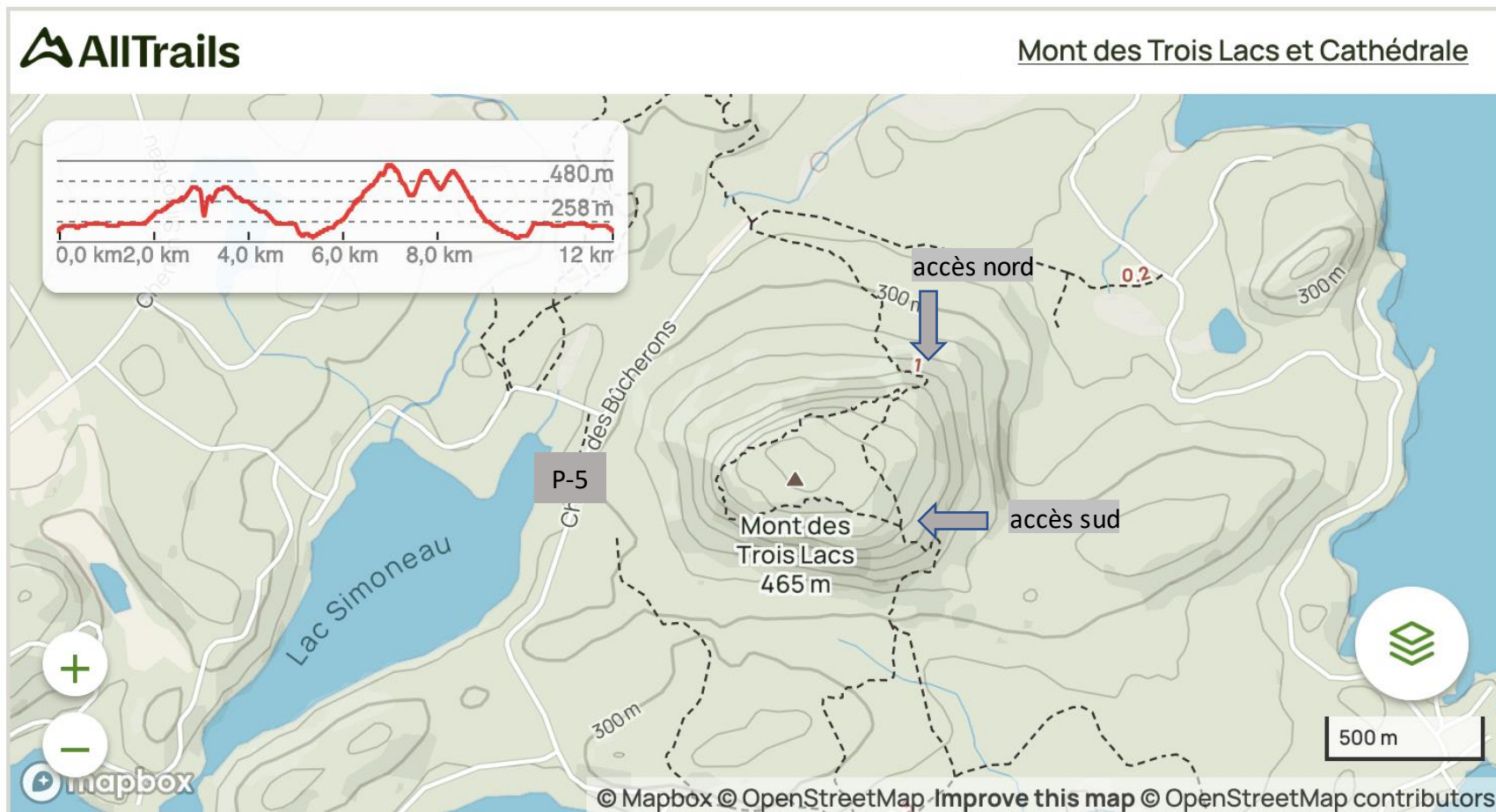
Nicolas Beaulieu

5 avril 2023

# Accès au Mont des Trois-Lacs

Sentiers uniquement accessibles par l'est (face nord ou sud)

Le P-5 est située du côté ouest



# P-5 - Mont des Trois-Lacs (face nord)

distance A/R estimée : 6.4 km = (2.2 x 2) + 2.0

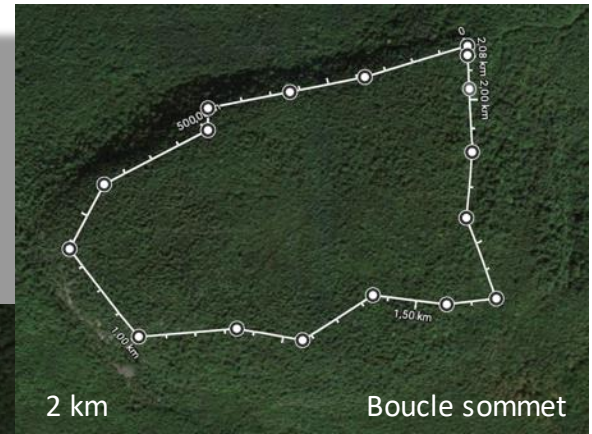
temps estimé : ± 2h15



# P5 - Mont des Trois-Lacs (face sud)

distance A/R estimée : 6.0 km = (2.0 x 2) + 2.0

temps estimé : ± 2h15



# Nénuphars - Mont des Trois-Lacs

distance A/R : 9.2 km

temps AllTrails : ± 3h00

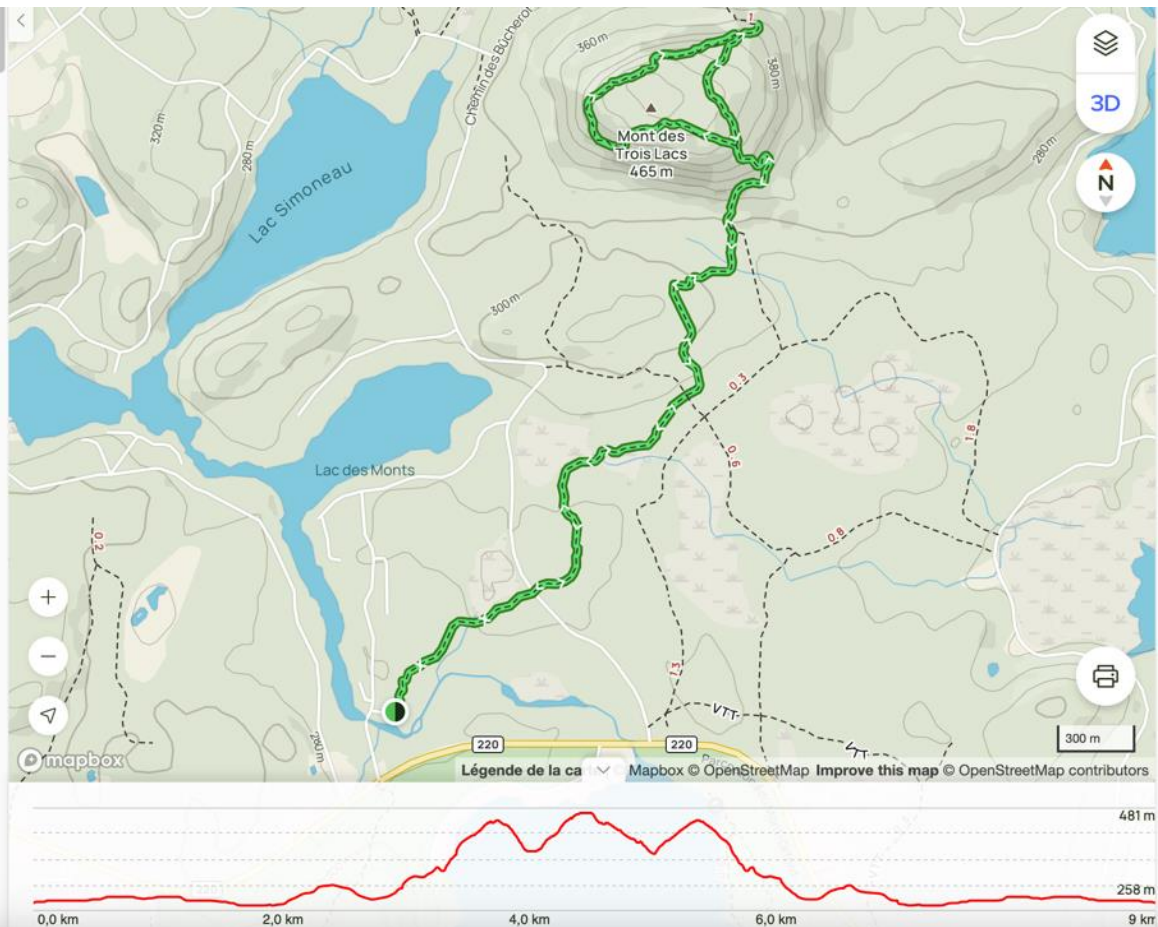


Distance 9,2 km

Dénivelé positif 402 m

Type d'itinéraire Aller-retour

Partez à l'aventure sur cet itinéraire aller-retour de 9,2-km près de Orford, Québec. Généralement considéré comme un parcours modéré, il faut en moyenne 3 h 1 min pour le parcourir. C'est un itinéraire populaire pour l'ornithologie, la randonnée et les raquettes, mais vous pourrez quand même profiter de certains moments de tranquillité. Vous pouvez y accéder toute l'année et l'expérience en vaut la peine en toute saison. Vous devrez laisser votre chien à la maison car ils ne sont pas autorisés sur ce sentier.



# P-3 - Mont des Trois-Lacs

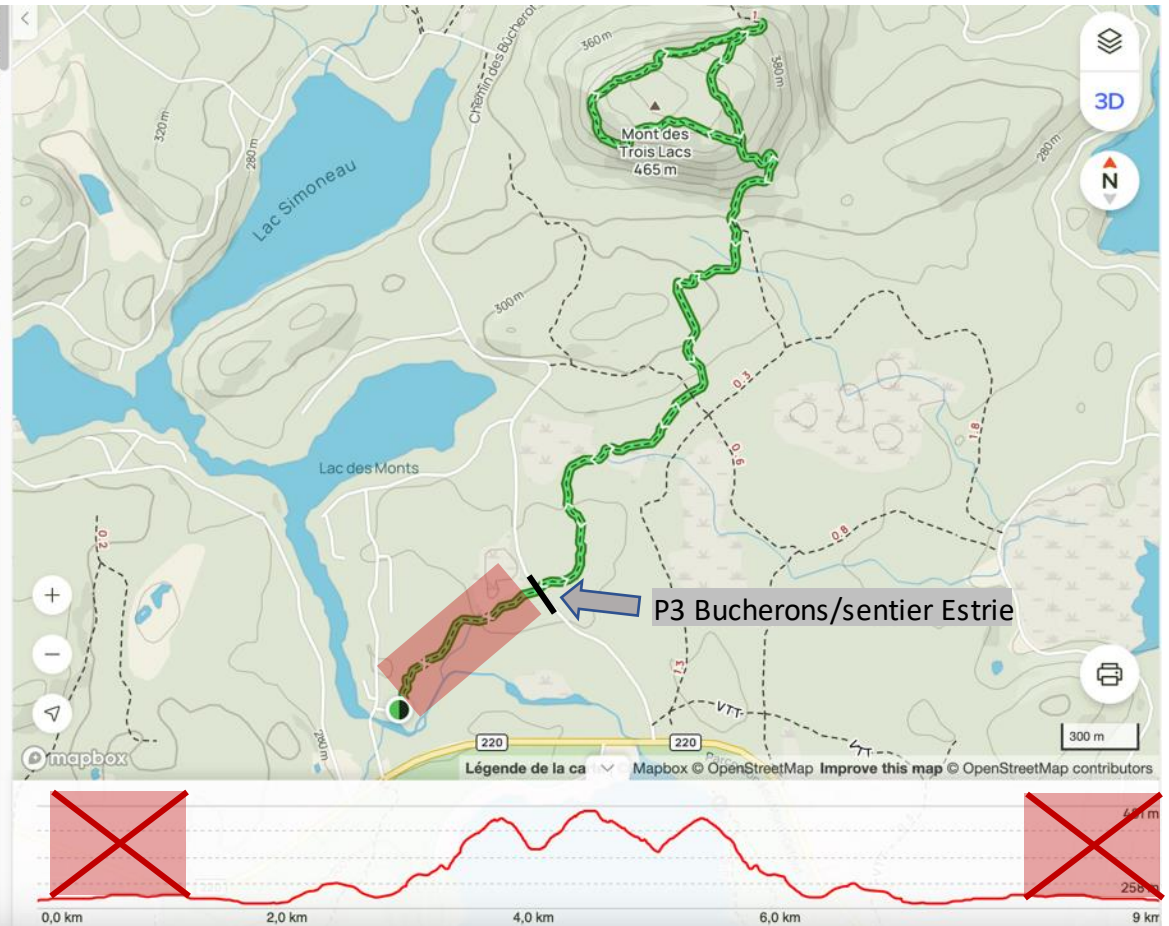
distance A/R : 7.0 km (9.2 – 2.2)

temps estimé : ± 2h30



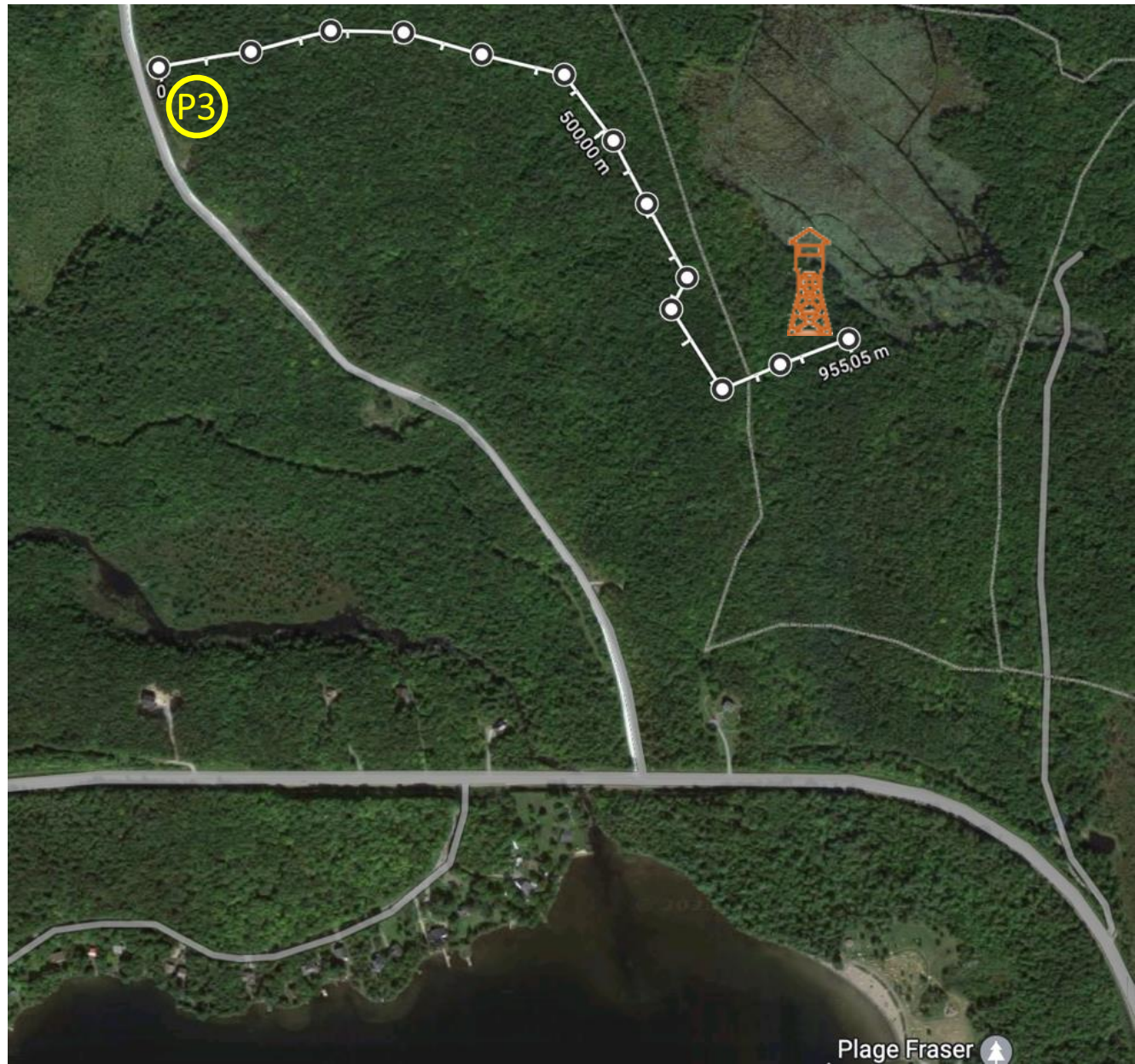
Distance 9,2 km    Dénivelé positif 402 m    Type d'itinéraire ~~Aller-retour~~

Partez à l'aventure sur cet itinéraire aller-retour de 9,2-km près de Orford, Québec. Généralement considéré comme un parcours modéré, il faut en moyenne 3 h 1 min pour le parcourir. C'est un itinéraire populaire pour l'ornithologie, la randonnée et les raquettes, mais vous pourrez quand même profiter de certains moments de tranquillité. Vous pouvez y accéder toute l'année et l'expérience en vaut la peine en toute saison. Vous devrez laisser votre chien à la maison car ils ne sont pas autorisés sur ce sentier.



# P-3 - Belvédère

distance A/R :  
2.0 km (1.0 x 2)  
temps :  
± 45 min



# Stationnement alternatif P-3

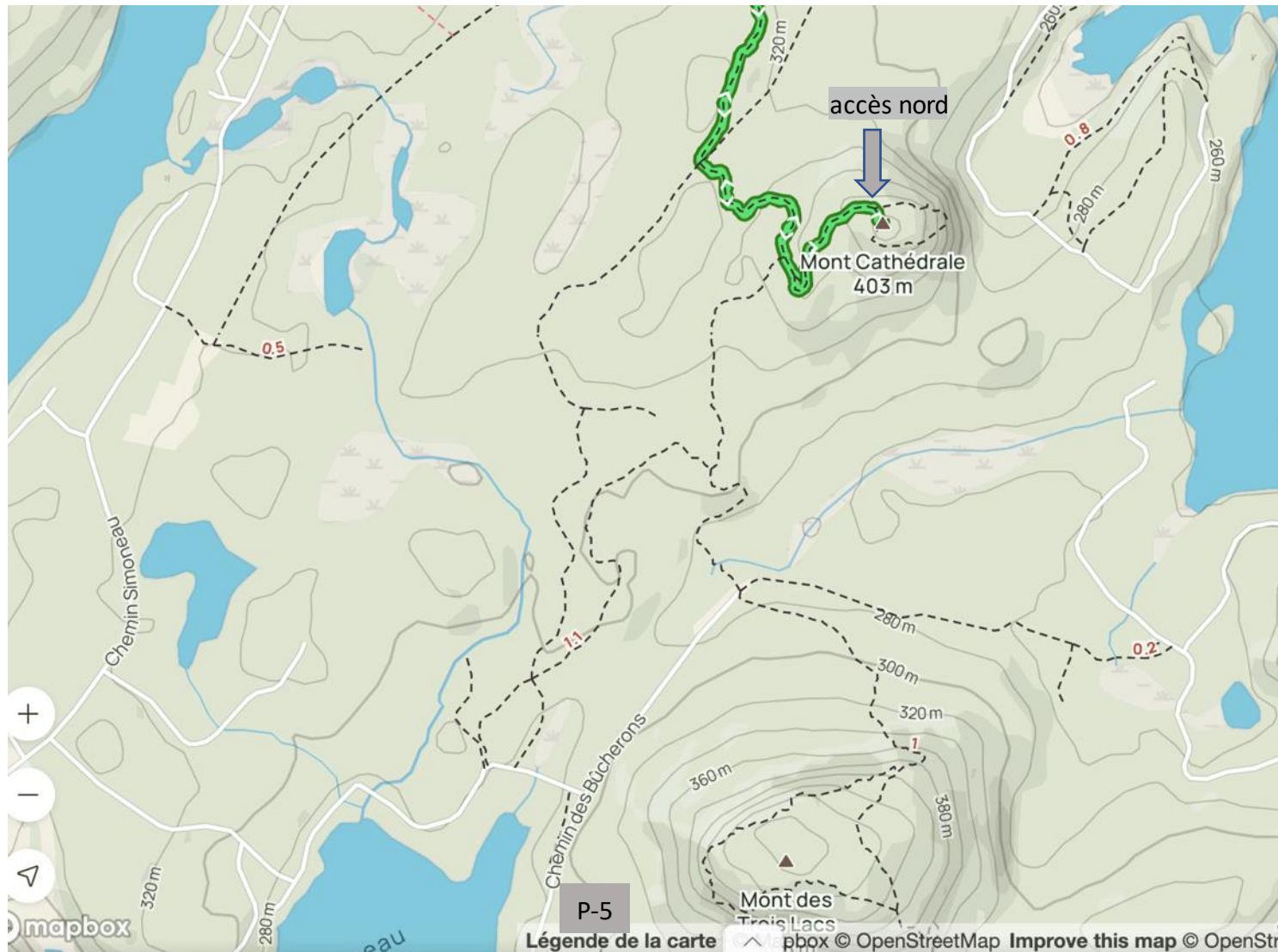
## coin de Bucherons et sentiers de l'Estrie



Photo prise du chemin des Bucherons vers l'est

# Accès au Mont-Cathédrale

Sentiers uniquement accessibles par la face nord



# Sentier Ely - Mont-Cathédrale

distance A/R : 9.8 km

temps AllTrails : ± 2h30

← Plus d'itinéraires    Détails sur l'itinéraire

## Randonnée du Mont Cathédrale

Modérée • ★ 4.3 (146)  
Saint-Denis-de-Brompton, Québec, C...

Photos (304)    Accès    Plus

Distance	Dénivelé positif	Type d'itinéraire
9,8 km	222 m	Aller-retour

Parcourez cet itinéraire aller-retour de 9,8-km près de Saint-Denis-de-Brompton, Québec. Généralement considéré comme un parcours modéré, il faut en moyenne 2 h 30 min pour le parcourir. C'est un itinéraire populaire pour la randonnée et les raquettes, mais vous pourrez quand même profiter de certains moments de tranquillité.

▶ Prévisualiser l'itinéraire

Mapbox © OpenStreetMap Improve this map © OpenStreetMap contributors

Lac Brompton

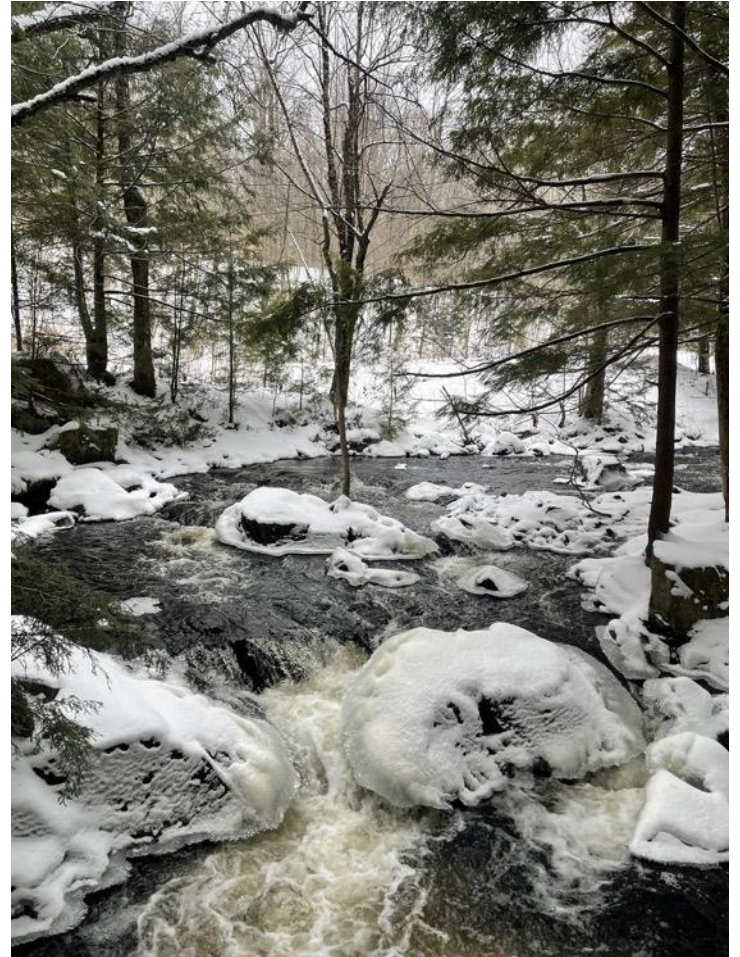
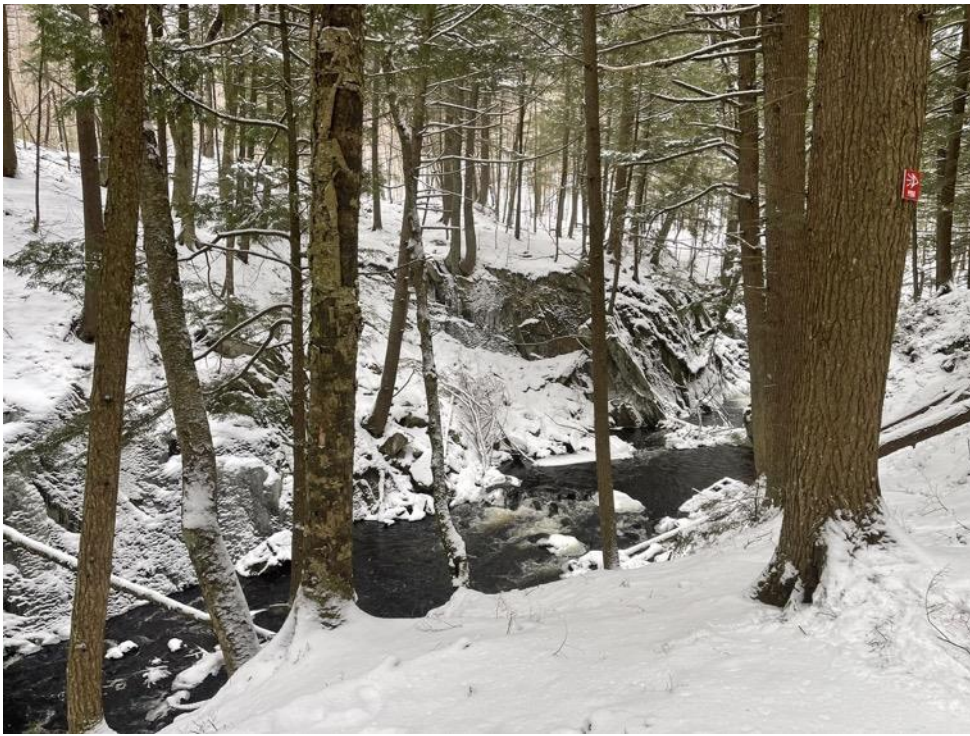
Mont Cathédrale 403 m

0,0 km    2,0 km    4,0 km    6,0 km    8,0 km    10 km

420 m

239 m

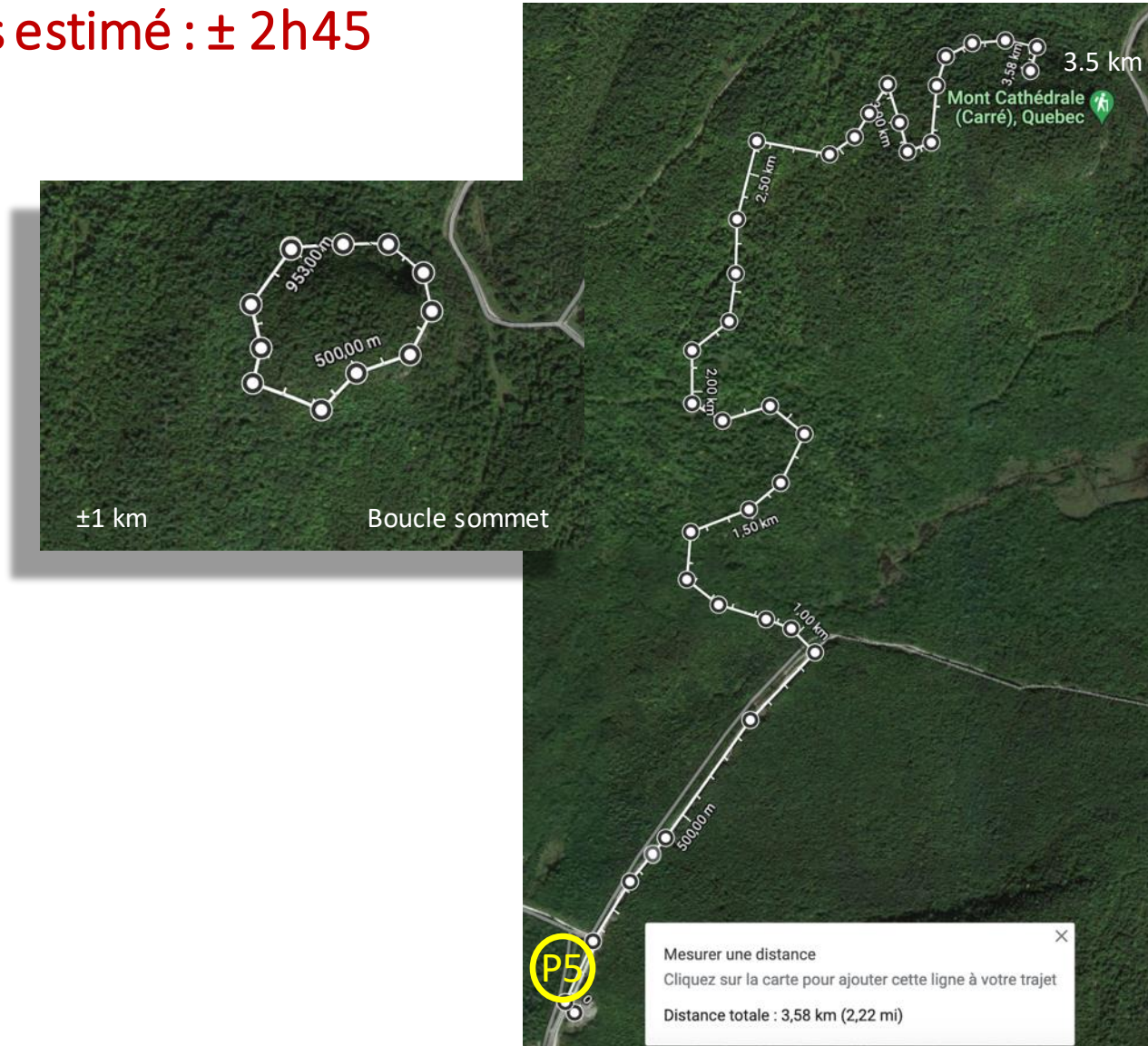
# Ruisseau Ely



# P-5 - Mont Cathédrale

distance A/R estimée : 8.0 km (3.5 x 2) + 1.0

temps estimé : ± 2h45



# Conclusions

- Mont des Trois-Lacs:
  - démarrer de P-5 fait gagner 1,0 km et **20 minutes** par rapport à partir de P-3 (Bucherons/sentiers Estrie)
- Mont Cathédrale :
  - démarrer de P-5 fait gagner 1,8 km mais **sans gain de temps** par rapport à partir du sentier Ely

Mont des Trois-Lacs

Départ	distance km	dénivelé m	vitesse kmh	temps	diff. minutes
P5 par le sud	6.0	400	3	2h 8min	-
P5 par le nord	6.4	400	3	2h 16min	8
<b>P3 Buch/Estrie</b>	<b>7.0</b>	<b>400</b>	<b>3</b>	<b>2h 28min</b>	<b>20</b>
Nénuphar	9.1	400	3	3h 9min	62

Mont Cathédrale

Départ	distance km	dénivelé m	vitesse kmh	temps	diff. minutes
P5	8.0	200	3	2h 44min	-
Ely AllTrails	9.8	200	3	2h 30min	-14
<b>Ely par calcul</b>	<b>9.8</b>	<b>200</b>	<b>3</b>	<b>3h 0min</b>	<b>16</b>

$$\text{Temps en heures} = \frac{\text{distance} + \text{dénivelé positif}}{\text{vitesse de marche}}$$

# Questionnement ?

- troubler l'environnement écologique
- mettre en danger les usagers et les résidents
- entretenir à grand frais les chemins forestiers
- augmenter les nuisances auprès des résidents

...vaut-il la peine pour...

- 20 minutes de marche de moins pour les Trois-Lacs
- 0- 30 minutes de marche de moins pour Cathédrale