

Présentation au nom des gens vivant sur le Chemin du Lac Montjoie



AHaCLaMS

Notre Milieu de Vie Compte

Porte Parole:

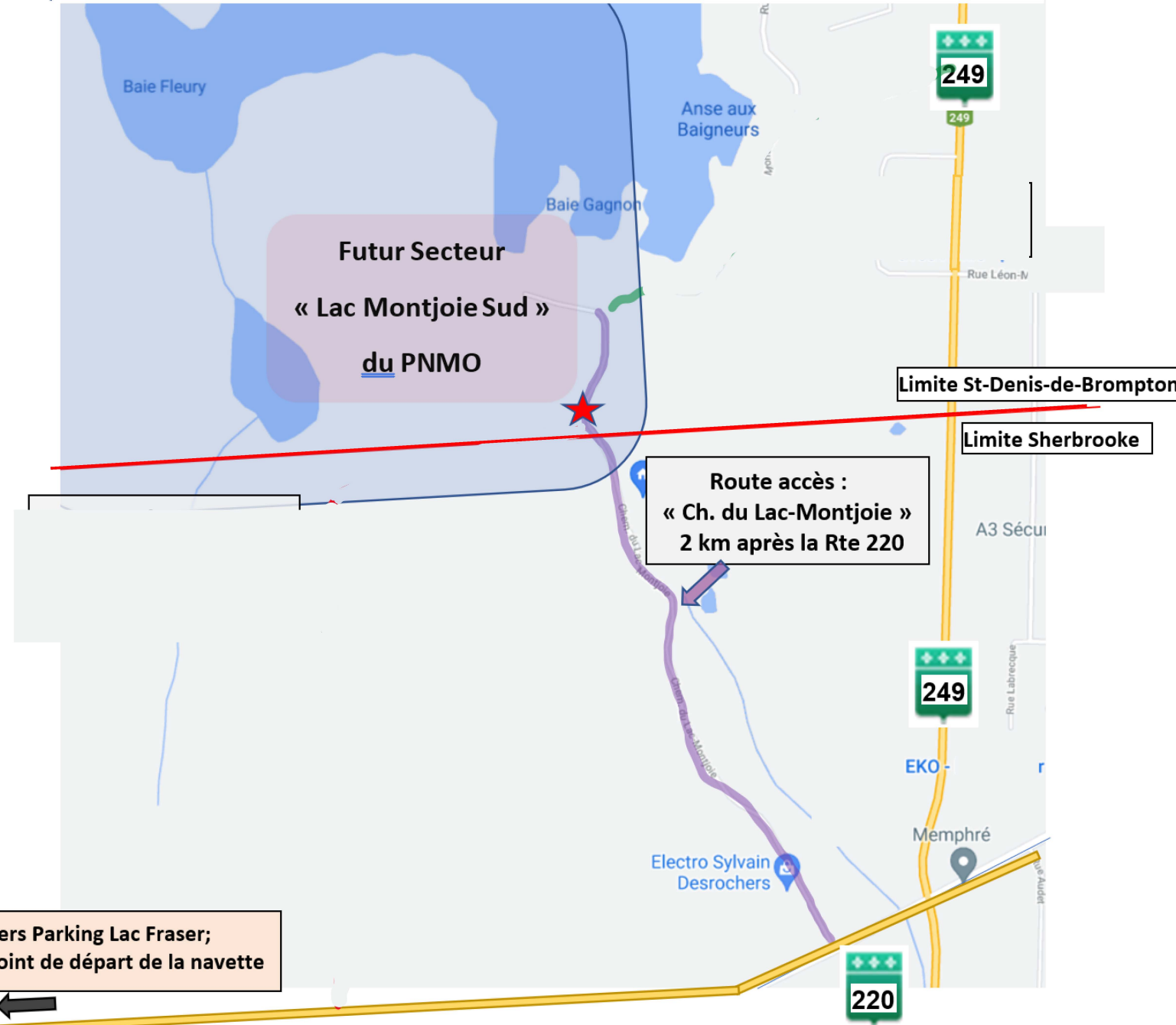
Raymund Wellinger

370 P NP DM44.1

Projet de modification de la limite
du parc national du Mont-Orford

6213-01-007





Futur Secteur
« Lac Montjoie Sud »
du PNMO

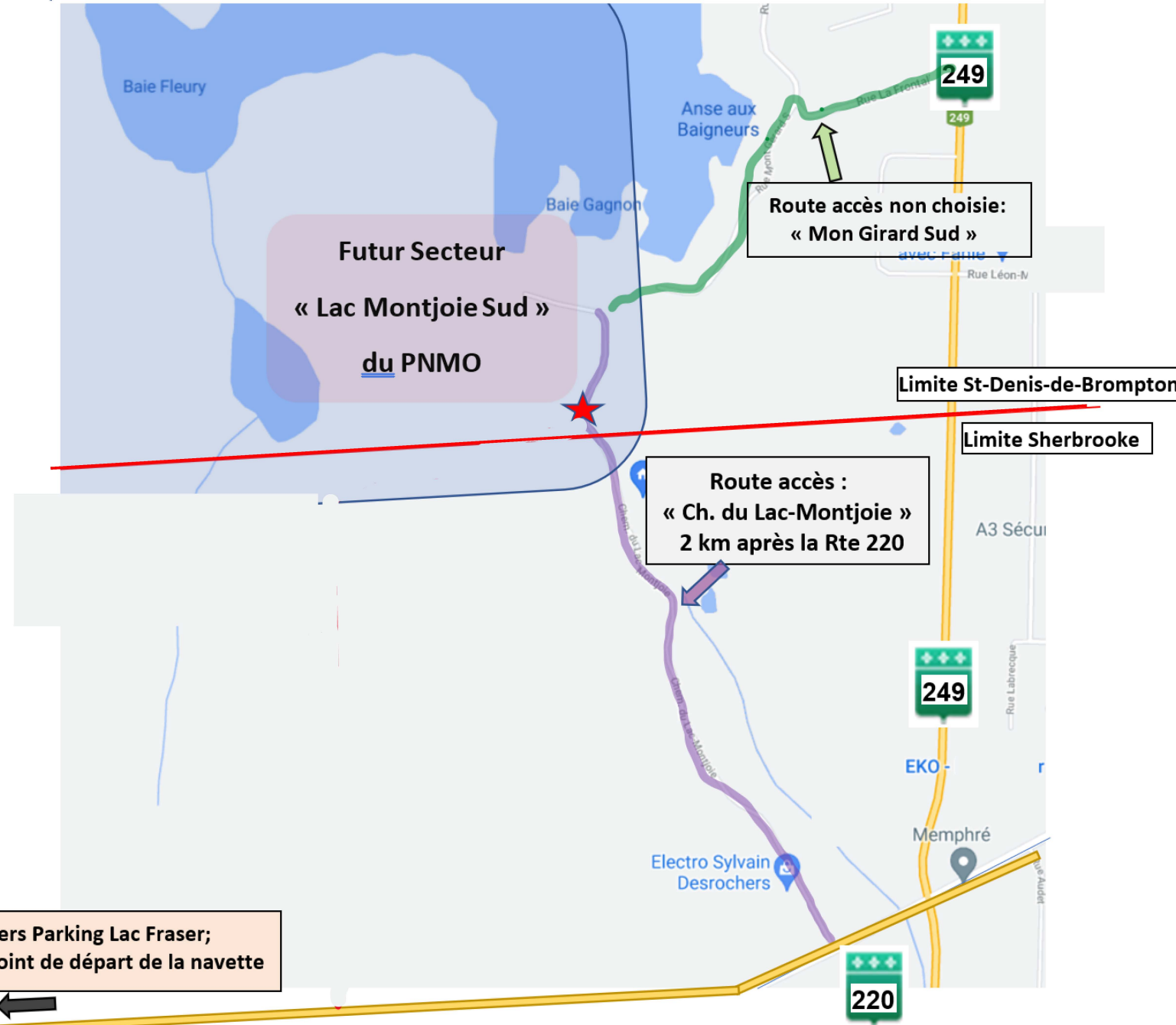
Limite St-Denis-de-Brompton

Limite Sherbrooke

Route accès :
« Ch. du Lac-Montjoie »
2 km après la Rte 220

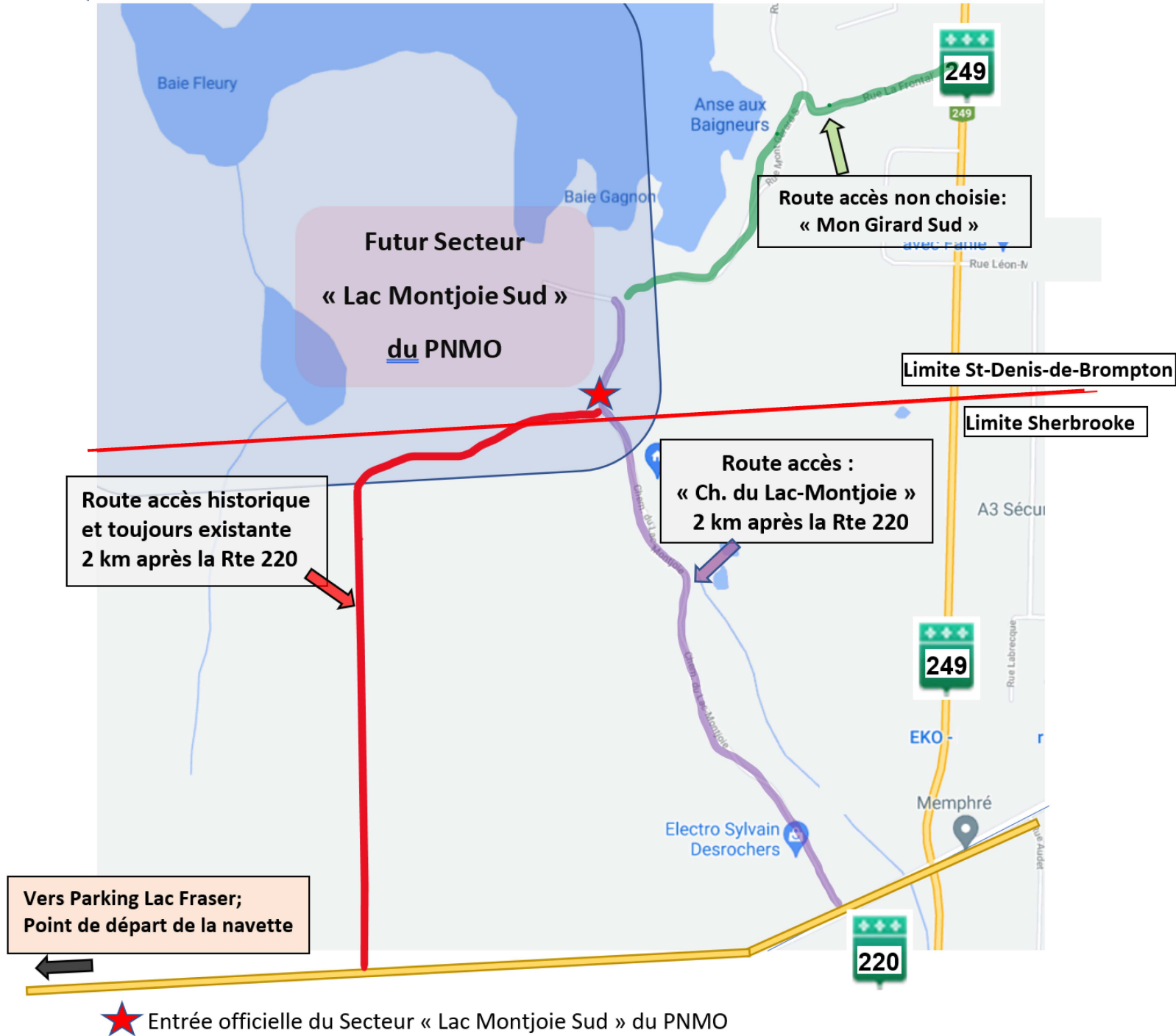
Vers Parking Lac Fraser;
Point de départ de la navette

★ Entrée officielle du Secteur « Lac Montjoie Sud » du PNMO



Vers Parking Lac Fraser;
Point de départ de la navette

★ Entrée officielle du Secteur « Lac Montjoie Sud » du PNMO



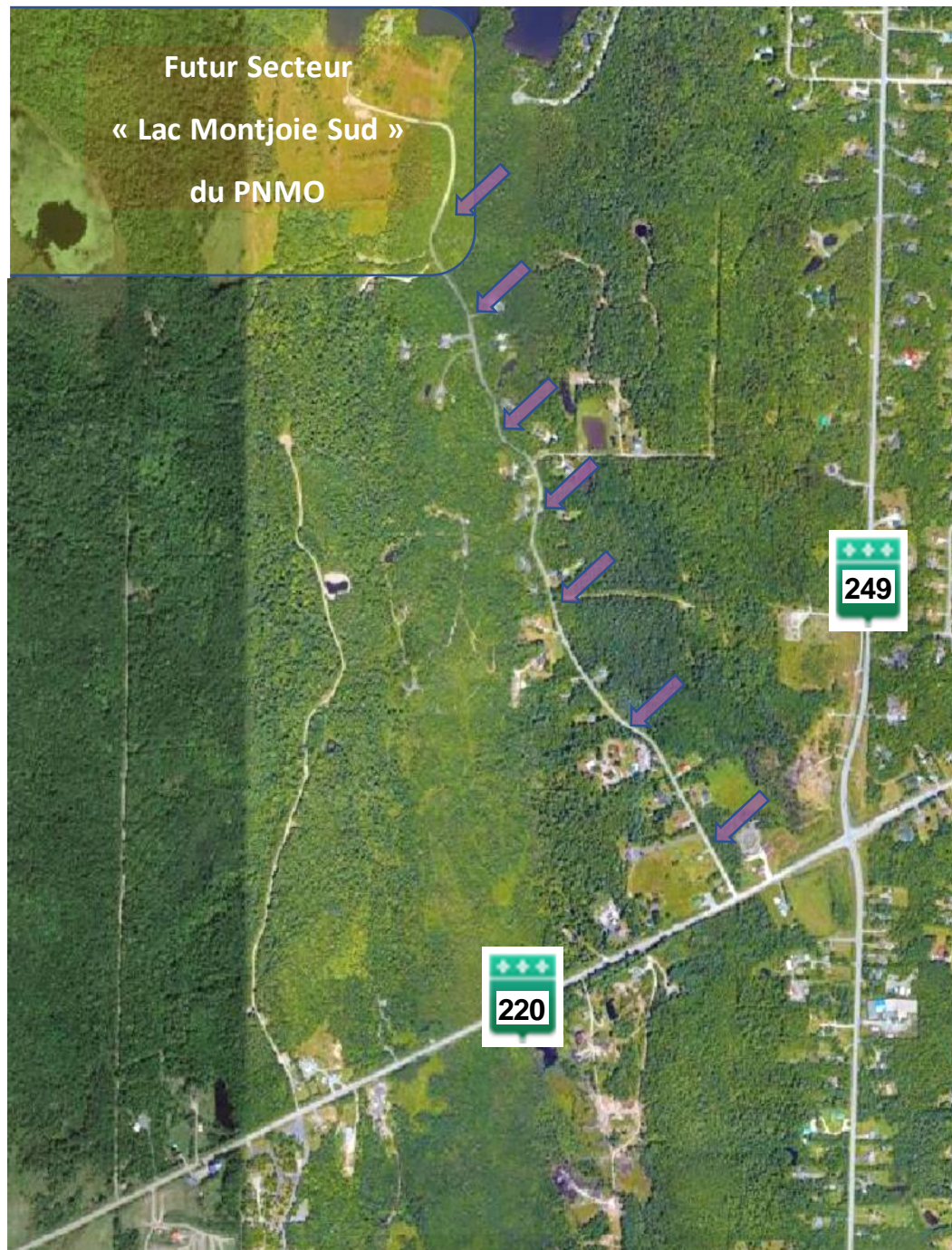
Ch. Du Lac Montjoie :

Très courbé

En partie instable (sur terre noire)

35 familles

Fossés profonds avec eau



Ch. d'accès ancestral :

La plupart tout droit

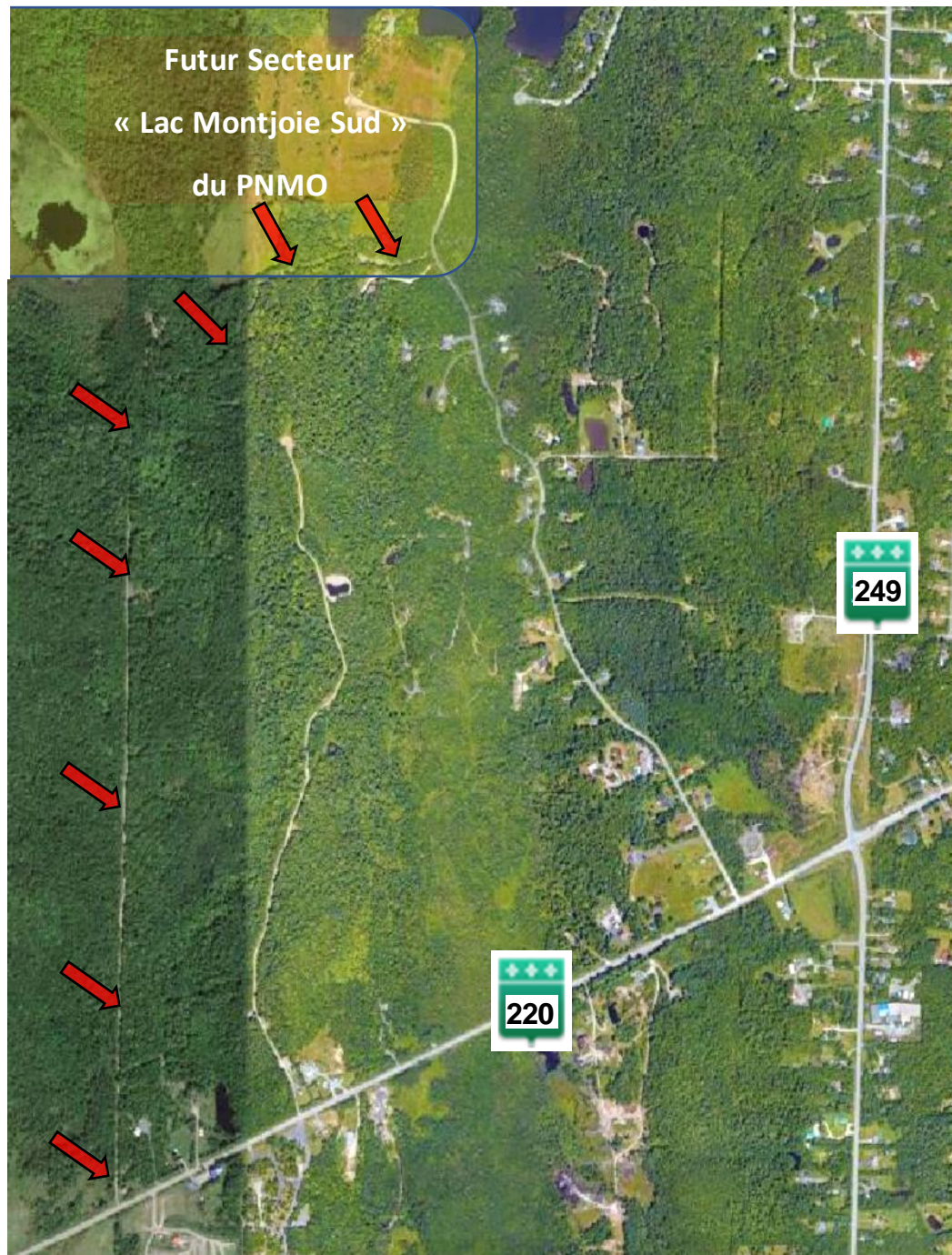
En forêt

1 famille

Pistes cyclables possibles

Plus proche du départ

Navette



AHaCLaMS

Notre Milieu de Vie Compte