

LE PROJET DE MODIFICATION DE LA LIMITE DU PARC NATIONAL DU MONT-ORFORD

Présentation à la commission d'enquête du Bureau d'audiences publiques sur l'environnement

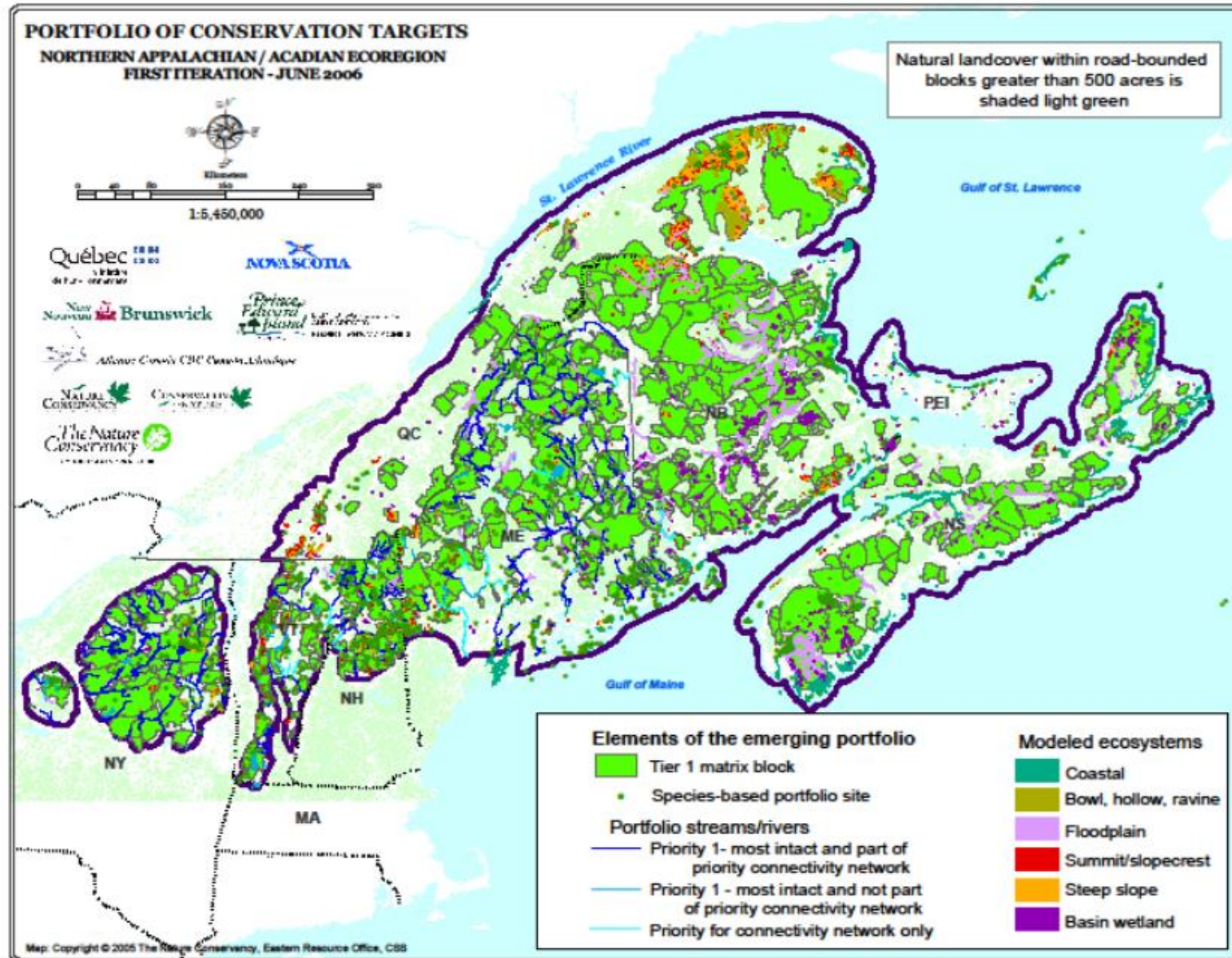
4 avril 2023

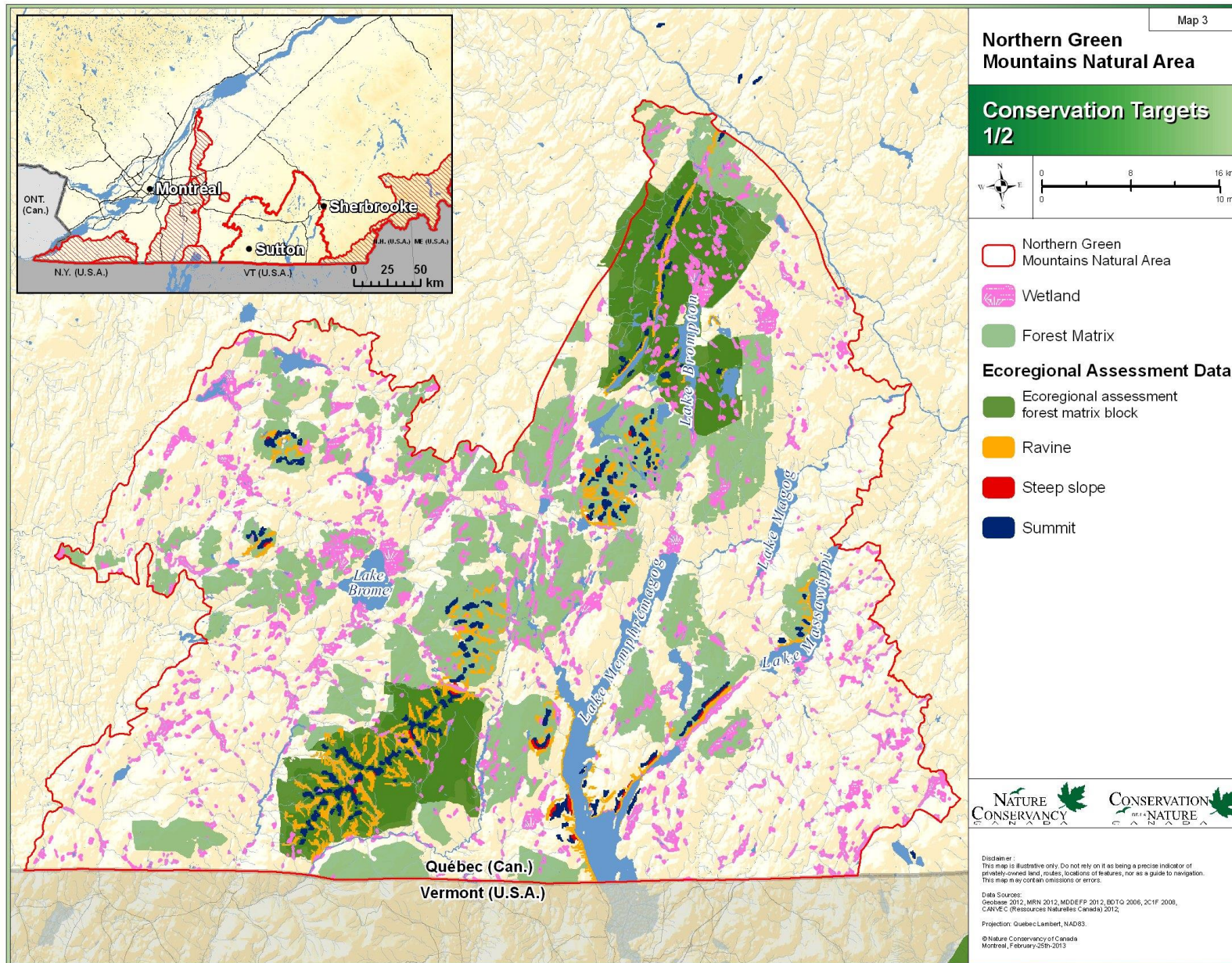
À propos

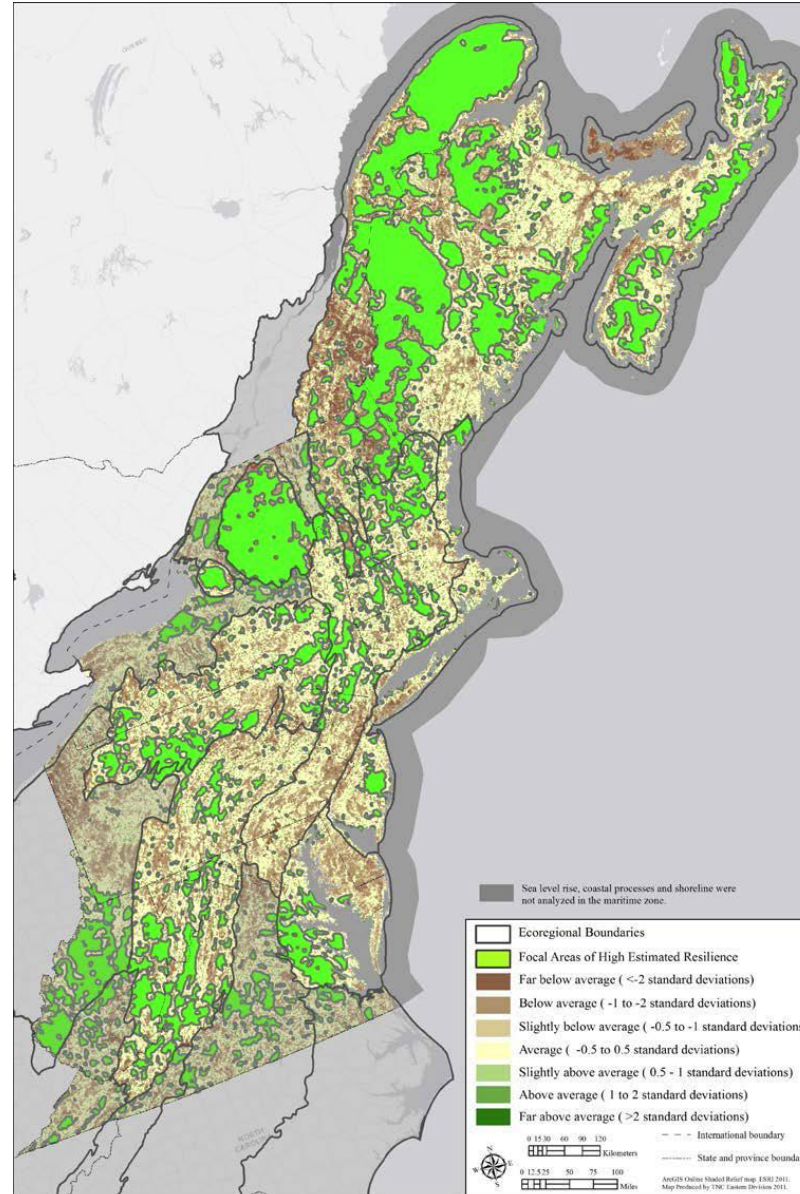
Nature Québec est un organisme national sans but lucratif œuvrant à la conservation des milieux naturels et à l'utilisation durable des ressources depuis 1981.

Appuyée par un réseau de scientifiques, son équipe mène des projets et des campagnes autour de 4 axes : la biodiversité, la forêt, l'énergie et le climat, ainsi que l'environnement urbain.

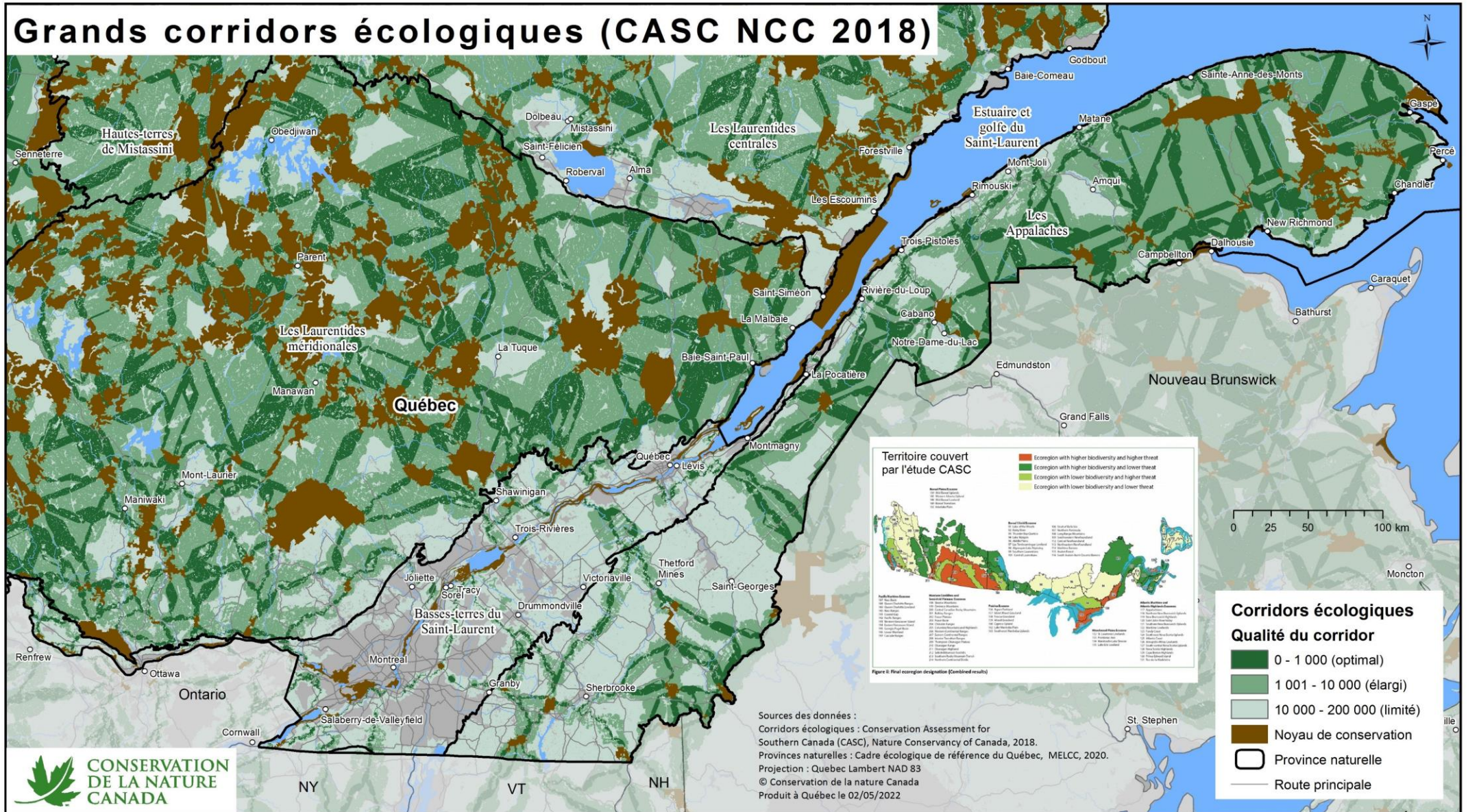
L'organisme regroupe plus de 90 000 membres et sympathisant-e-s, 40 groupes affiliés et est membre de l'Union Internationale pour la Conservation de la Nature (UICN). Partout au Québec, Nature Québec sensibilise, mobilise et agit en vue d'une société plus juste, à faible empreinte écologique et climatique, solidaire du reste de la planète.



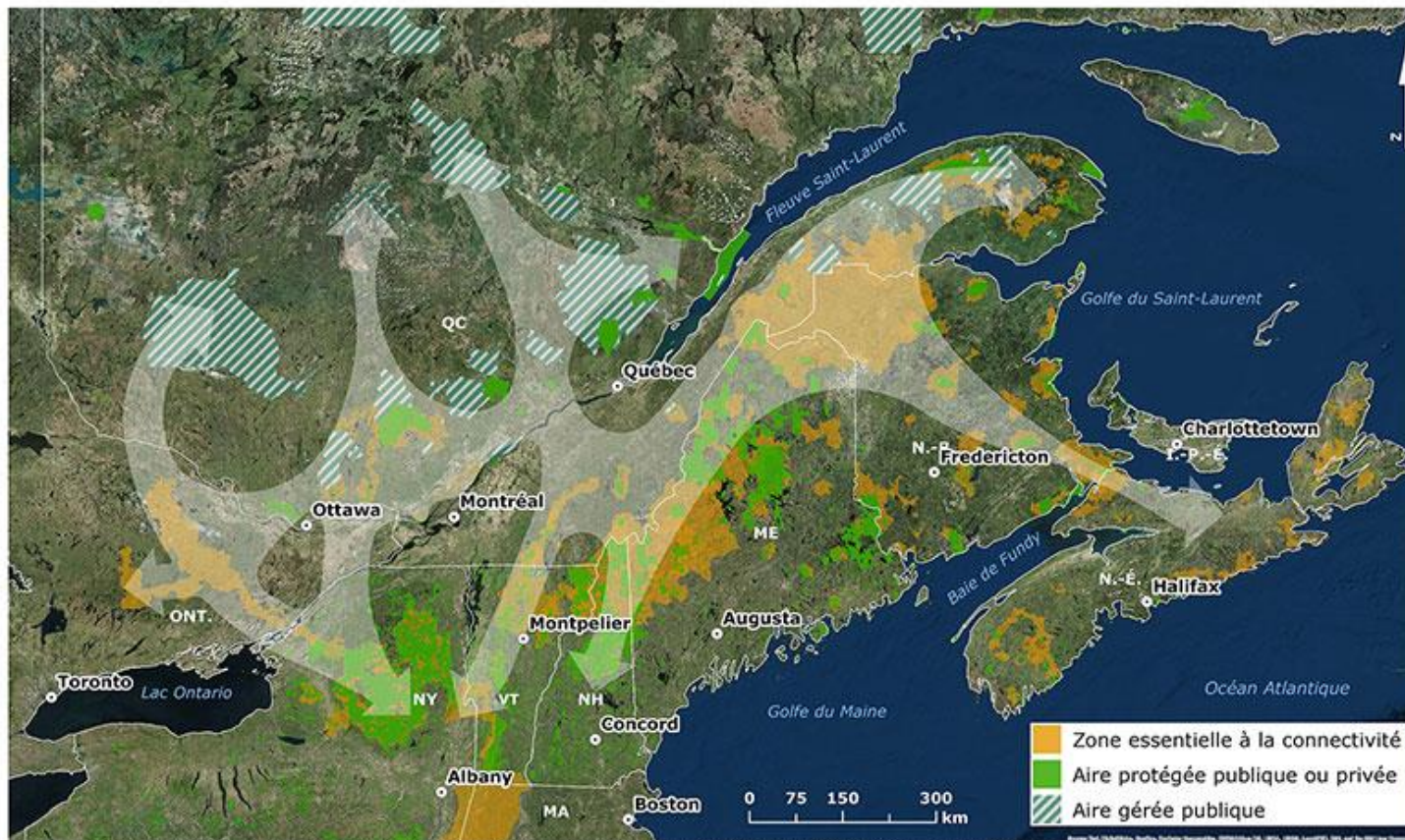




Focal Areas with High Estimated Resilience



Corridors écologiques : Adaptation aux changements climatiques



Sources : Esri DigitalGlobe, GeoEye, Earthstar Geographics, CNES/Airbus DS, USDA USGS, AeroGRID, IGN, SIO, Swisstopo, et la communauté SIG; Global Administrative Areas; Eco-corridors laurentins, 2017; Conservation de la nature Canada; le 16 mai 2018

Partenaires de mise en œuvre



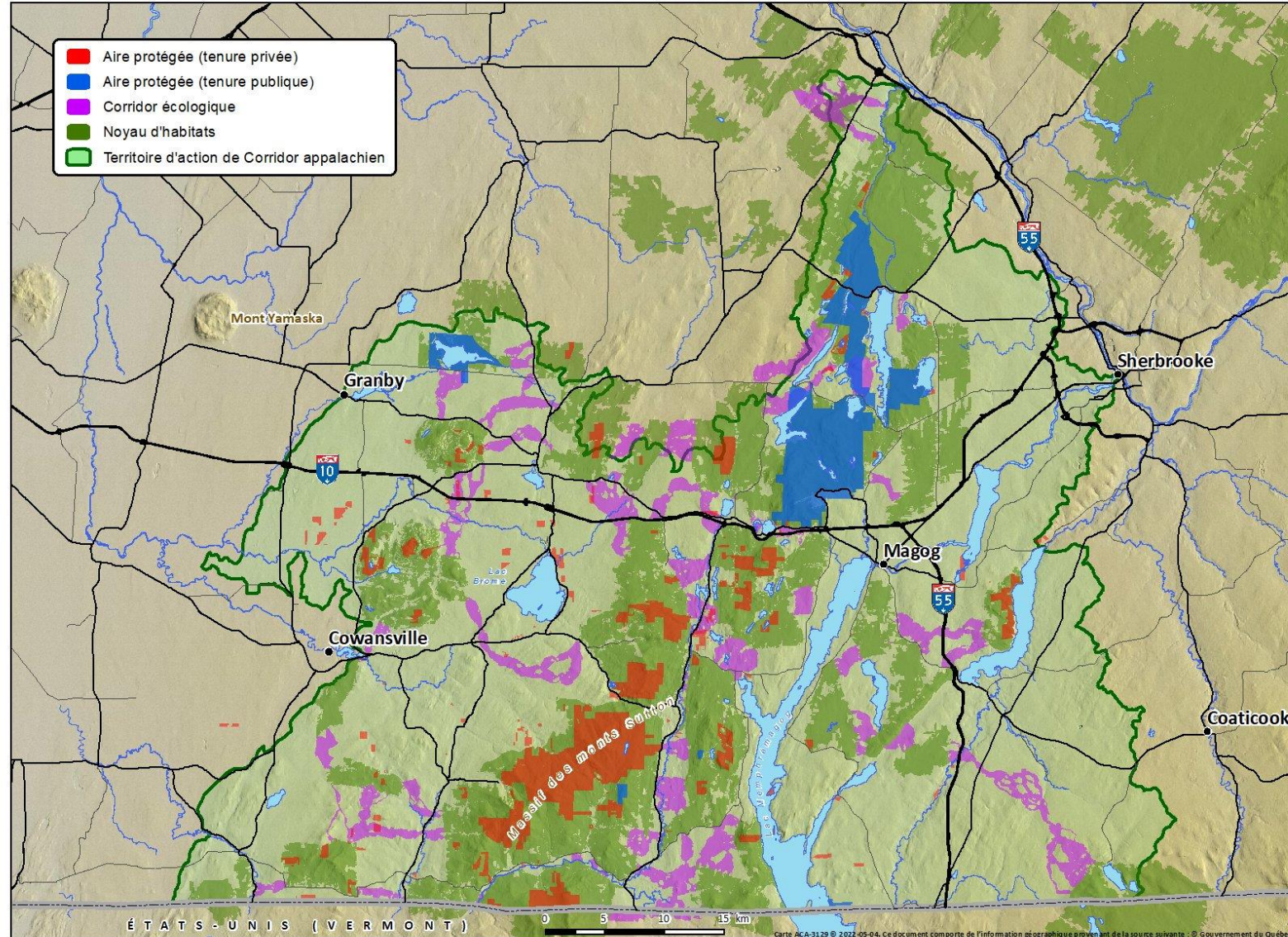
Partenaires financiers

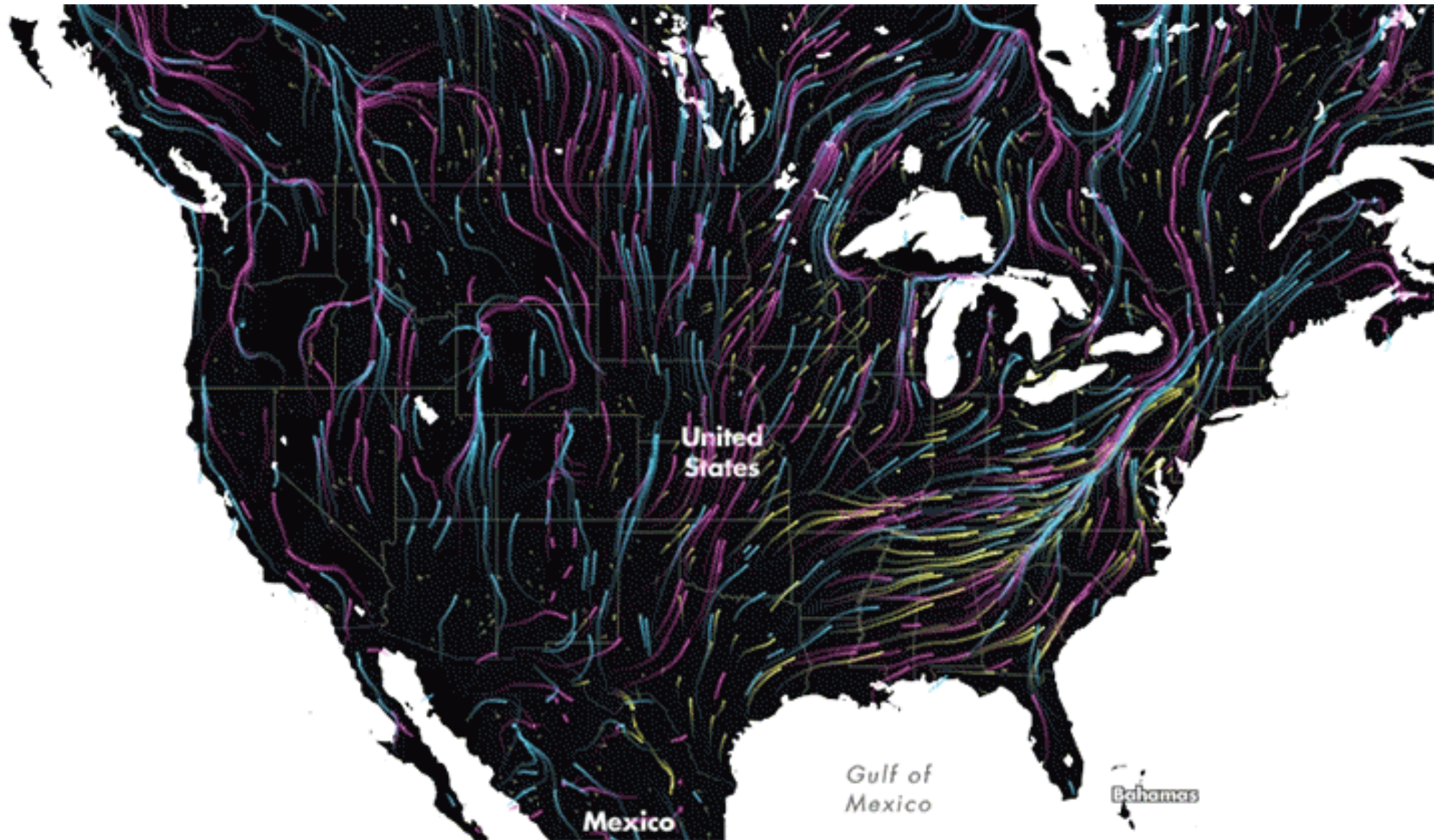


Données modifiées et distribuées par :

The Nature Conservancy,
Deux pays une forêt,
Éco-corridors laurentins et
Conservation de la nature Canada.
Toutes les données représentées sur
cette carte n'engagent que les organismes
sus-mentionnés.

Aires protégées sur le territoire d'action de Corridor appalachien





Notre principale recommandation


Que le projet d'agrandissement du parc du Mont Orford et son concept d'aménagement soient entièrement revus pour intégrer, de façon nettement plus rigoureuse, la fonction de connectivité que remplit le parc national du Mont-Orford au sein du corridor des Montagnes-Vertes dans les Appalaches, entres autres en mettant en œuvre les recommandations qui suivent dans la configuration et le concept d'aménagement de celui-ci.



Merci !

**Suivez-nous
sur les médias sociaux!**

naturequebec.org

 /naturequebec

 @naturequebec

 @NatureQuebec