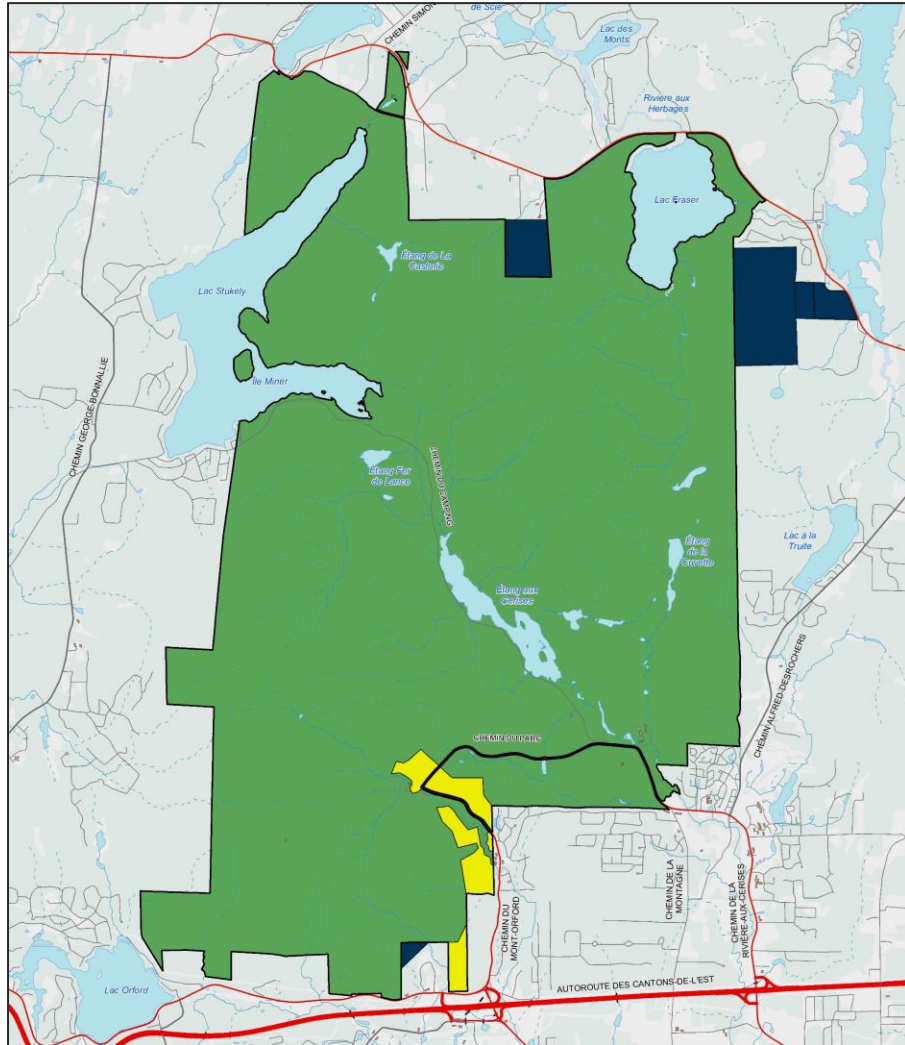


Historique du projet



2001 – Projet initial de modification de la limite

- Objectif de viabilité financière de la station de ski
- Retraits de 1,3 km² au pied des monts Orford et Giroux
- Ajout de 2,1 km² de terrains
- Deux consultations publiques
 - Loi sur les parcs (2002)
 - BAPE (2004-2005)