

Annexe A

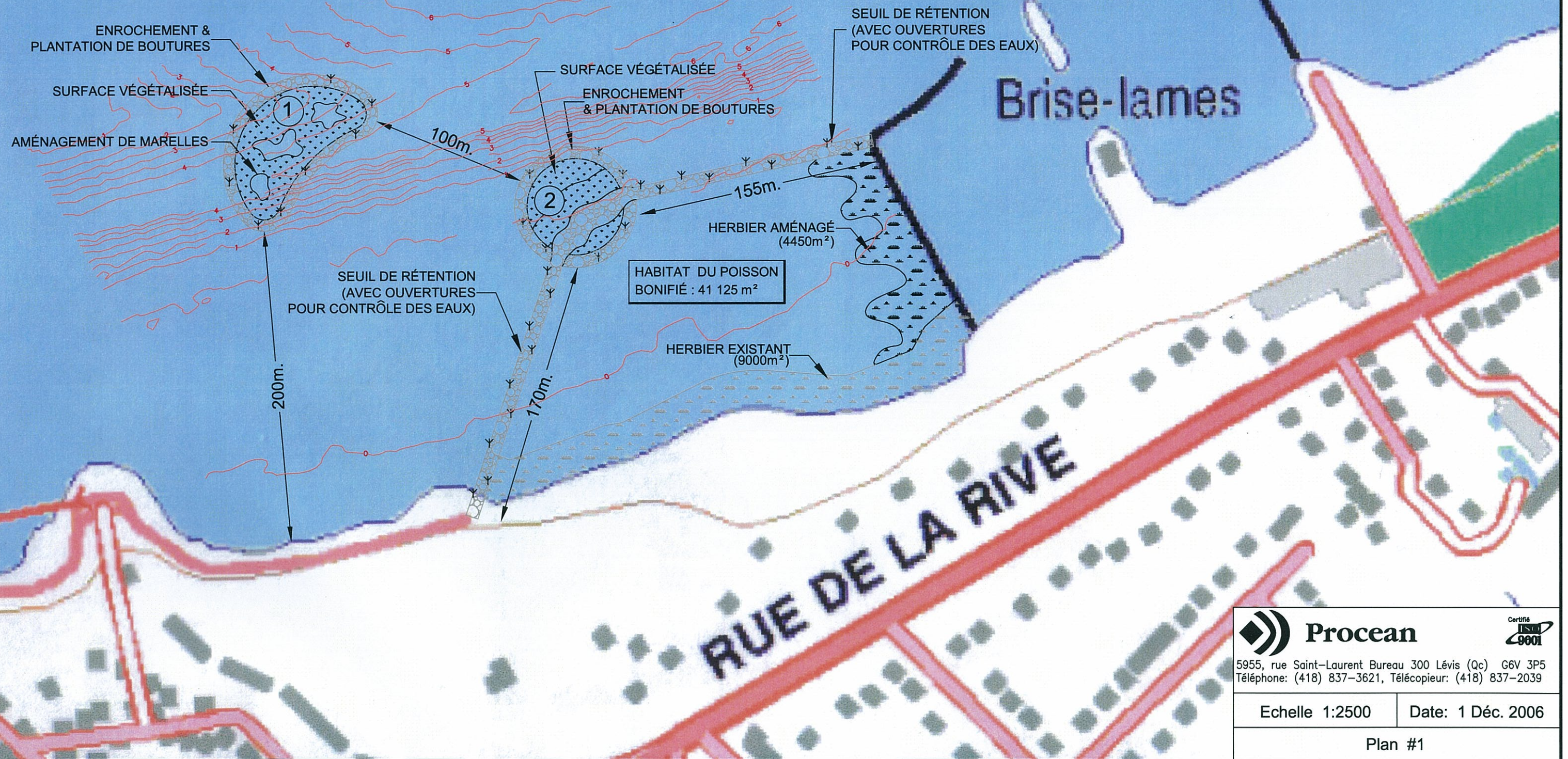
Proposition d'aménagement faunique sur le littoral du fleuve Saint-Laurent, plan 1 et 2



Données préliminaires

Îlot Faunique	Superficie à la base	Hauteur	Superficie à la surface	Pente de l'enrochement	Volume sédiments
1	6130 m ²	4 m	4000 m ²	1 ver. / 2 hor.	±16000 m ³
2	4780 m ²	4 m	3000 m ²	1 ver. / 2 hor.	±12000 m ³
Seuil	2600 m ²	1.5 à 2 m	650 m ²	1 ver. / 3 hor.	*N/A

* Sédiments argileux propres provenant de l'extérieur du site

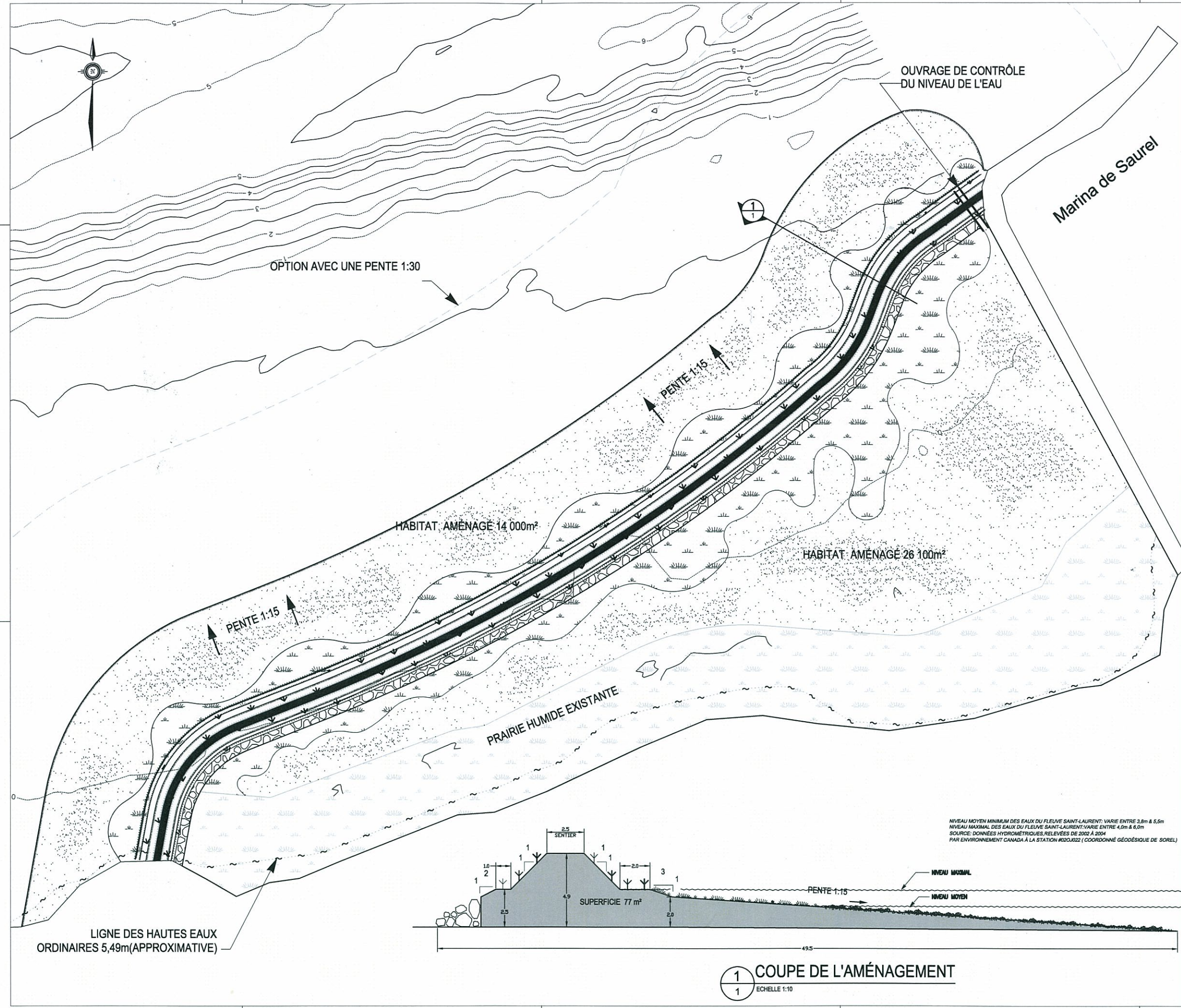
Marina de Sorel



Procean  

5955, rue Saint-Laurent Bureau 300 Lévis (Qc) G6V 3P5
 Téléphone: (418) 837-3621, Télécopieur: (418) 837-2039

Echelle 1:2500	Date: 1 Déc. 2006
Plan #1	



PRAIRIE HUMIDE EXISTANTE	
VÉGÉTALISATION PROPOSÉE	
VÉGÉTALISATION DU TALUS	
VÉGÉTATION AQUATIQUE	
ENROCHEMENT	
HAUT DE TALUS	
BAS DE TALUS	
BATHYMÉTRIE 1m	
BATHYMÉTRIE 0,5m	
LIGNE DES HAUTES EAUX ORDINAIRE 5,49m (APPROXIMATIVE)	

LONGUEUR D'AMÉNAGEMENT	370m
EMPIÈTEMENT À LA BASE	18 300m ²
EMPIÈTEMENT À LA SURFACE	7 200m ²
VOLUME DE SÉDIMENTS	28 500m ³

*VALEURS PRÉLIMINAIRES

-LES LIGNES BATHYMÉTRIQUES SONT BASÉES SUR LES DONNÉES DE LA STATION 15930 QUI EST EN ÉLÉVATION 3.805 PLUS BAS QUE LES COORDONNÉS GÉODÉSQUES

-LIGNE DES HAUTES EAUX ORDINAIRE
 SOURCE : MINISTÈRE DE L'ENVIRONNEMENT
 DIRECTION DU MILIEU HYDRIQUE B-10087 16 MAI 1989

NO.	DESCRIPTIONS	DATE	PAR
0	POUR COMMENTAIRES	07-03-01	S.V.

Procean

Procean inc.
 5955, rue Saint-Laurent Bureau 300 Lévis (Qc) G6V 3P5
 Téléphone: (418) 837-3621, Télécopieur: (418) 837-2039

PROJET :
**PROGRAMME DÉCENNAL DE DRAGAGE
 MARINA DE SAUREL INC.**

TITRE :
**PLAN D'AMÉNAGEMENT RIVERAIN
 PLAN #2**

DESIGNÉ PAR : MARC-ANTOINE BOLDUC	PRÉPARÉ PAR : STEVE VERTEFEUILLE
DATE : 21 FÉVRIER 2007	ÉCHELLE : HORIZONTALE : 1:500 VERTICALE : 1

NO. PROJET: 501438
 NOM DU FICHIER: MARINA DE SAUREL

