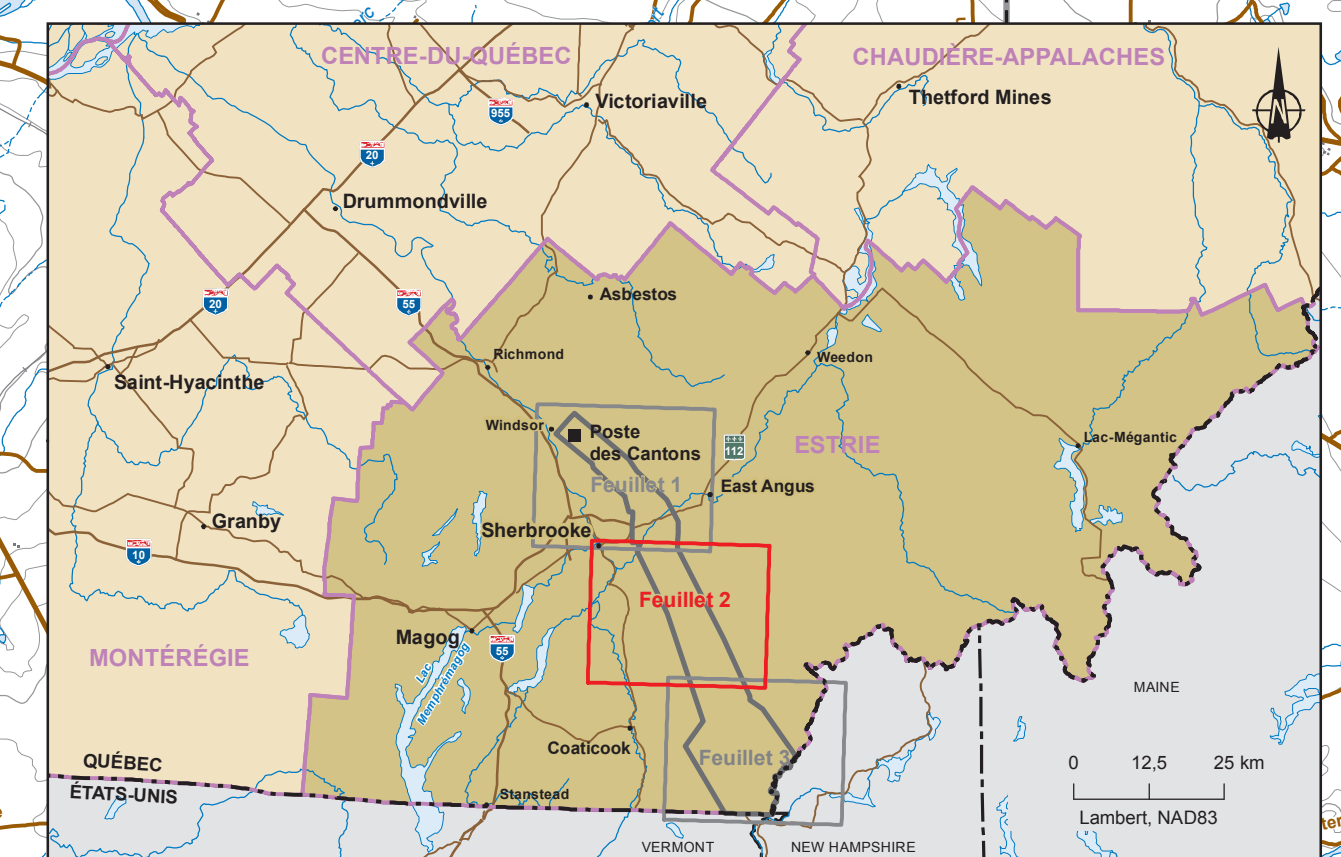


332 DA28.2  
Projet de ligne d'interconnexion  
Québec—New Hampshire

6211-09-068

LE HAUT-SAINTE-FRANÇOIS (MRC)



- Milieu physique**
- Espaces terrestres et hydriques particuliers**
  - Zone d'érosion
  - Zone d'inondation
  - Cours d'eau permanent
  - Cours d'eau intermittent
- Milieu biologique**
- Faune**
  - Aire de confinement du cerf de Virginie
  - Ravage du cerf de Virginie
  - Habitat du rat musqué
  - Aire de concentration d'oiseaux aquatiques
- Végétation**
  - Milieu humide
  - Érablière exploitée
  - Érablière à potentiel arboricole en territoire agricole protégé
  - Érablière à bon potentiel arboricole selon le MAPAQ
  - Plantation
  - Autre espace boisé
  - Friche
  - Coupe totale
  - Alignement d'arbres
- Milieu humain**
- Milieu bâti**
  - Usage résidentiel, commercial ou communautaire
  - Développement urbain projeté
  - Usage industriel
  - Bâtiment
  - Sablrière (sable ou gravier)
- Patrimoine et archéologie**
  - Site ou immeuble patrimonial cité
  - Potential archéologique préhistorique
- Agriculture**
  - Grande culture ou pâturage sur sol de catégorie A ou B
  - Grande culture ou pâturage sur sol de catégorie C ou X
  - Terre vouée à l'horticulture et aux cultures spécialisées
  - Vergers
  - Production animale spécialisée
  - Production végétale spécialisée
  - Entreprise de production biologique
  - Pisciculture
- Villégiature, loisirs et tourisme**
  - Parc écosystémique de Johnville<sup>1</sup>
  - Réserve naturelle Neil-et-Louise-Tillotson<sup>1</sup>
  - Zone de villégiature ou de récréation
  - Terrain de camping
  - Site récréotouristique ou agrotouristique
  - Halte routière
  - Belvédère ou terrasse d'observation
  - Sentier de motoneige régional ou local
  - Sentier de motoneige Trans-Québec
  - Sentier de mototour
  - Sentier de randonnée pédestre
  - Piste cyclable
  - Piste cyclable projetée
  - Sentier de ski de fond
  - Sentier de vélo de montagne
  - Route touristique
- Infrastructures**
  - Autoroute
  - Route nationale
  - Route régionale
  - Autre route
  - Route projetée
  - Voie ferrée
  - Prise d'eau potable municipale
  - Tour de télécommunications
  - Poste de transport
  - Ligne de transport à 450 kV et pylône
  - Autre ligne de transport
  - Gazoduc
  - Dépôt de matériaux secs
  - Cimetière de voitures
- Limites**
  - Frontière Canada-États-Unis
  - Poste-frontière
  - Municipalité régionale de comté (MRC)
  - Municipalité
  - Cadastre<sup>1</sup>
  - Terre publique
  - Territoire agricole protégé
  - Claim minier actif
  - Propriété d'Hydro-Québec<sup>1</sup>
  - Propriété de Forêt Herford<sup>1</sup>
- Composantes du projet**
  - Zone d'étude
  - Tracé retenu et pylône

Interconnexion Québec-New Hampshire

**Milieux naturel et humain**

Sources :

- BOTQ, 1:20 000, MRNF Québec, 2007
- BNMT, 1:50 000, RNCCan, 2007. © Sa Majesté la Reine du Chef du Canada, reproduit avec la permission de RNCCan
- Système de découpage administratif (SICA), MERN Québec, juillet 2014
- RDE, tenure des terres, MERN Québec, septembre 2014
- Courbes de protection du territoire agricole du Québec (CPTAQ), 1 : 20 000, Québec, octobre 2014
- Système d'information écosystémique (SIEP), MRNF Québec, 4e inventaire, 2011
- Base de données des cultures autorisées, SCSA, Ministère agricole, novembre 2014
- Ministère de l'Agriculture, des Pêcheries et de l'Alimentation du Québec (MAPAQ), 2014
- Ministère des Ressources naturelles et de la Faune du Québec (MRNF), 1998, 2009, 2010
- Éléments environnementaux et spatiaux à l'emplacement d'infrastructures électriques (EISE), Hydro-Québec, 2013
- Base de données des schémas d'aménagement (BDSA), MAAR Québec, 2004
- Plan provincial en aménagement du territoire (PPAT), MAAR Québec, juillet 2014
- Réseau routier thématique, Hydro-Québec, novembre 2014
- Fédération québécoise des clubs de motoneige (FQCQ), 2014
- Fédération des clubs de motoneige du Québec (FCMQ), 2014
- Sentiers pédestres, de ski de fond et de vélo de montagne, MRC de Coaticook, 2015
- Parc écosystémique de Johnville, Nature Québec-Tilloston, Forêt Herford, décembre 2014
- Parc écosystémique de Neil-et-Louise-Tillotson, Forêt Herford, août 2015
- Gazoduc TQM, TransCanada Pipelines Limited, novembre 2014
- Carte Miroir, août 2013
- Cadastre révisé, MERN Québec, 29 septembre 2014
- Compilation cadastrale, 1:20 000, MRNF Québec, 1980
- Base géographique de TransManche (BGT), Hydro-Québec, septembre 2015
- Commission de la frontière internationale, États-Unis-Canada, 2010
- NY GRANIT GIS Data, 2010
- Vermont Center for Geographic Information (VCGI), 2009
- The National Hydrography Dataset (NHD), 1:24 000, EPA and USGS, 2011
- Données de projet : Hydro-Québec, juillet 2016

Inventaires et cartographie : Aménitech  
Fichier : 7178\_eica\_am\_014\_mro\_MOD\_165906.mxd

Carte A  
Feuille 2 de 3

Septembre 2016

Hydro Québec  
TransÉnergie