

Ligne d'interconnexion Hertel-New York

Complément de l'étude d'impact sur l'environnement

Réponses aux questions et commentaires
du ministère de l'Environnement et de la Lutte
contre les changements climatiques du Québec

Volume 2

Juin 2022

Ligne d'interconnexion Hertel-New York

Complément de l'étude d'impact sur l'environnement

Réponses aux questions et commentaires
du ministère de l'Environnement et de la Lutte
contre les changements climatiques du Québec

Volume 2

Hydro-Québec
Juin 2022

Ce document complète l'étude d'impact sur l'environnement et répond aux questions formulées par le ministère de l'Environnement et de la Lutte contre les changements climatiques du Québec dans le cadre de l'analyse de recevabilité de l'étude d'impact relative au projet de ligne d'interconnexion à 400 kV Hertel-New York. Cette analyse s'inscrit dans la procédure d'évaluation et d'examen des impacts sur l'environnement prévue à la section IV.1 de la Loi sur la qualité de l'environnement.

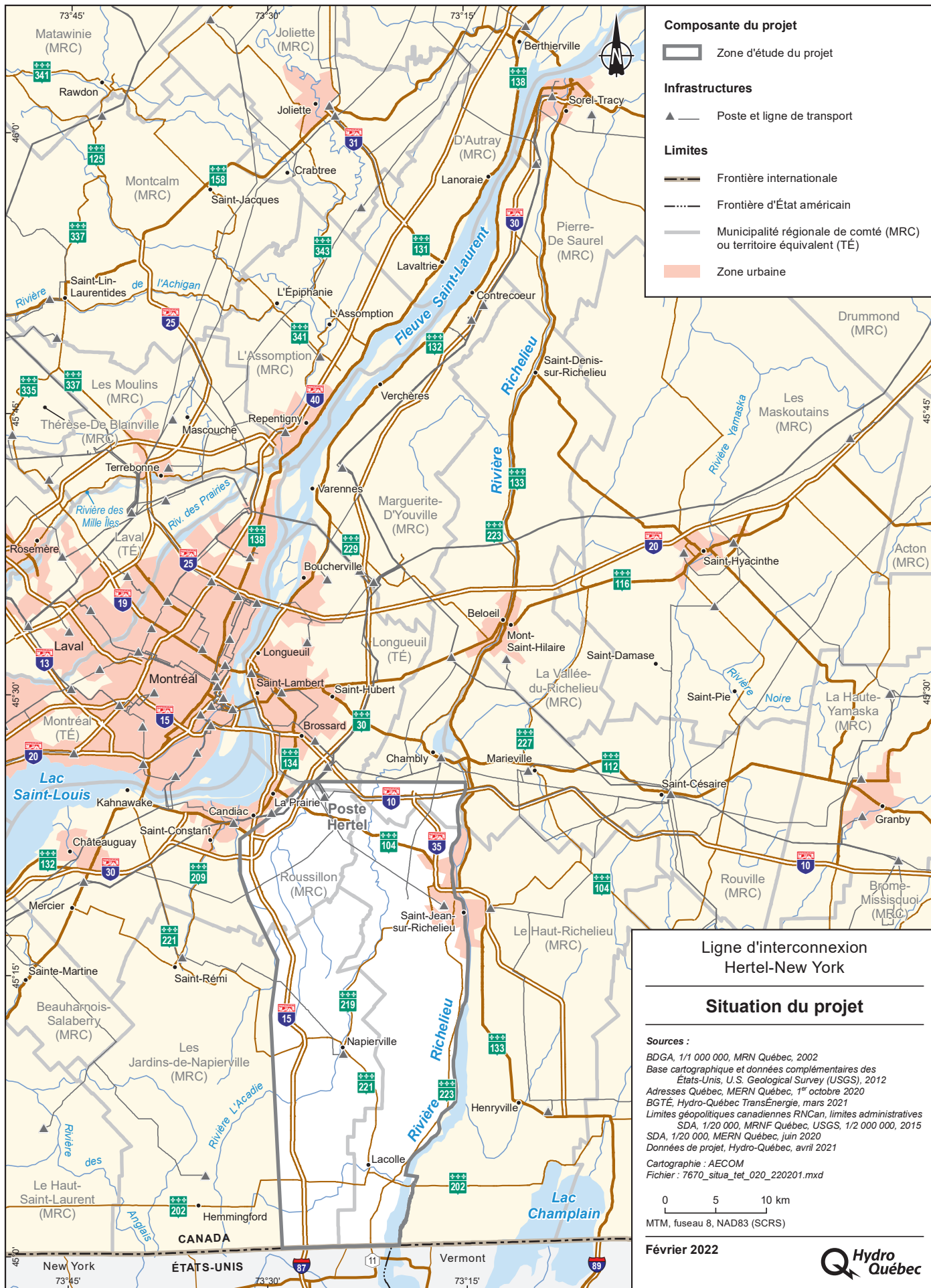
Le complément de l'étude d'impact est subdivisé en deux volumes :

- Volume 1 : QC-1 à QC-99 et Annexe A à E
- Volume 2 : Annexe F

Avant-propos

Le présent document est un complément de l'étude d'impact sur l'environnement soumise en date du 28 février 2022 au ministre de l'Environnement et de la Lutte contre les changements climatiques du Québec (MELCC), en vertu de l'article 31.3 de la *Loi sur la qualité de l'environnement*, en vue d'obtenir les autorisations gouvernementales nécessaires à la mise en place de la ligne à 400 kV Hertel-New York.

Il contient les réponses aux questions et commentaires résultant de l'analyse de recevabilité de l'étude d'impact effectuée par la Direction de l'évaluation environnementale des projets industriels, miniers, énergétiques et nordiques, en collaboration avec les unités administratives concernées du MELCC, ainsi que par certains autres ministères et organismes. Afin de faciliter le travail des analystes, nous avons conservé la structure du document *Questions et commentaires pour le projet de ligne d'interconnexion Hertel-New York sur le territoire des municipalités régionales de comté Roussillon, Le Haut-Richelieu et Les Jardins-de-Napierville par Hydro-Québec (dossier n° 3211-11-112)*. Nous avons également conservé le libellé des questions et des commentaires qui nous ont été transmis, chacun étant suivi de la réponse, de la correction ou de la précision demandée.



Contenu du complément de l'étude d'impact

Volume 1

QC-1 à QC-99

Annexe A à E

Volume 2

Annexe F

Annexe F

Carte C-1 révisée selon la QC-99



Végétation

- Érablière à potentiel acéricole en territoire agricole protégé
- Groupements végétaux potentiellement rares

Donnée à diffusion restreinte non cartographiée¹

- Espèces floristiques en situation précaire

Milieux humides

- Eau peu profonde
- Marais
- Marécage arborescent
- Marécage arbustif
- Tourbière ombrotrophe boisée (bog)
- Tourbière minérotrophe ouverte (fen)
- Tourbière ombrotrophe ouverte (bog)
- MH0-0 Identifiant de milieu humide
- MH0-9 Identifiant de milieu humide non inventorié

Chiroptères en situation précaire *Données à diffusion restreinte non cartographiées²*

- Passage enregistré aux stations fixes
- Passage enregistré lors de la mise bas (juin) (localisation approximative)
- Passage enregistré lors de l'élevage (juillet)
- Passage enregistré lors de la migration (août-septembre)

Espèces de chiroptères

CINO	Complexe cendrée-argente
EPNO	Complexe grande brune-argente
PEBO	Complexe pipistrelle-rousse
PEMY	Complexe pipistrelle-Myotis
LASBOR	Chauve-souris rousse
LASCIN	Chauve-souris cendrée
LASNOC	Chauve-souris argente
MYOLUC	Petite chauve-souris brune
MYOSEP	Chauve-souris nordique
PERSUB	Pipistrelle de l'Est
Myo sp.	Myotis sp.

Faune aviaire en situation précaire *Données à diffusion restreinte non cartographiées³*

- Observation d'oiseaux chanteurs (visuelle ou par écoute)
- Habitat potentiel d'oiseaux champêtres

Espèces d'oiseaux champêtres

GOFR	Coglu des prés	HIRU	Hirondelle rustique
GRBO	Grive des bois	PIES	Ploui de l'Est

Sauvagine (composante du volet aquatique)

- Type d'observation
- Nombre d'individus
- Identifiant de l'espèce observée

Type d'observation

- Équivalent-couple
- Couvée
- Individu(s)

Espèces de sauvagine

BECA	Bernache du Canada	GOAR	Goéland argenté
CABR	Canard branchu	GOMA	Goéland marin
CACO	Canard colvert	GOSP	Goéland sp.
CANO	Canard noir	GRHA	Grand harle
CHGR	Chevalier griveté	GRHE	Grand héron
COJA	Cormoran à aigrettes	GRAI	Grande aigrette
FUJO	Fuligule à collier	HACO	Harle couronné
FUMI	Fuligule milouian	HAHU	Harle huppé
FU sp.	Fuligule sp.	PEFU	Petit fuligule
GAOO	Garrot à œil d'or	PEGA	Petit garrot
GOBC	Goéland à bec cerclé	PLHU	Plongeon huard

Sensibilité des traversées de cours d'eau

- Absence
- Faible
- Modérée
- Forte
- Majeure
- Sens de l'écoulement

Sols contaminés

- Contamination faible
- Contamination importante

Aire protégée

- Réserve de biodiversité projetée Samuel-De Champlain

Infrastructures

- Autoroute
- Route régionale
- Route locale
- Autre route
- Voie ferrée
- Point kilométrique (autoroute 15)
- Ligne de transport d'électricité

Limites

- Frontière internationale
- Frontière d'État américain
- Municipalité régionale de comté (MRC) ou territoire équivalent (TE)
- Municipalité
- Propriété d'Hydro-Québec²

Composantes du projet

- Tracé (ligne souterraine)
- Tracé (ligne sous-marine)
- Corridor du tracé (ligne souterraine)
- Corridor du tracé (ligne sous-marine)
- Batardeau
- Point d'interconnexion
- Agrandissement du poste

Ligne d'interconnexion Hertel-New York

**Inventaires du milieu naturel
Partie terrestre de la zone d'étude**

Sources :
 Orthophoto, résolution 25 cm, © Communauté métropolitaine de Montréal, 2019
 Orthophoto, résolution 20 cm, © Géomons, 2017 et 2014
 Adresses Québec, MERN Québec, 1^{er} octobre 2020
 Adresses Québec réseau, MERN Québec, 1^{er} décembre 2020
 Aires protégées du Québec, MELCC Québec, mai 2020
 Base géographique de TransÉnergie (BGE), Hydro-Québec, mars 2021
 Géobase du réseau hydrographique du Québec (GRHQ), MERN Québec, novembre 2019
 Limites géographiques canadiennes (LCCan), limites administratives SDA, 1:20 000, MRNF-Québec, USGS, 1:2 000 000, juin 2015
 Système sur les découpages administratifs (SDA), 1:20 000, MERN Québec, juin 2020
 Données de projet, Hydro-Québec, novembre 2021
 Inventaire et cartographie - AECOM
 Fichier : 7670_rqC111_sit_079_inventaire_220525.mxd

Carte C-1
Feuille 1 de 4

Mai 2022

Hydro Québec

¹ Afin de protéger les espèces à statut particulier de la récolte ou de la modification de leur habitat, les données provenant du ministère des Forêts, de la Faune et des Parcs du Québec (MFFP) et autres organismes ou inventaires terrain ne sont pas illustrées malgré leur présence sur la carte.

² Les limites et les mesures montrées sur ce document ne doivent pas servir à des fins de délimitation foncière. Aucune analyse foncière n'a été effectuée par un arpenteur-géomètre.

En raison de l'omniprésence et de la diversité des espèces floristiques exotiques envahissantes (EFE) tout le long du tracé, cette composante n'a pas été cartographiée.

Cette légende regroupe tous les éléments susceptibles de se trouver sur un des feuillets de la série de cartes. Il se peut donc qu'un ou plusieurs éléments de la légende ne soient pas présents sur un feuillet donné.

Document d'information destiné aux publics concernés par le projet.
 Pour tout autre usage, communiquer avec l'unité Cartographie, à Hydro-Québec.

Végétation

- Érablière à potentiel acéricole en territoire agricole protégé
- Groupements végétaux potentiellement rares

Donnée à diffusion restreinte non cartographiée

- Espèces floristiques en situation précaire

Milieux humides

- Eau peu profonde
- Marais
- Marécage arborescent
- Marécage arbustif
- Tourbière ombrotrophe boisée (bog)
- Tourbière minérotrophe ouverte (fen)
- Tourbière ombrotrophe ouverte (bog)
- Identifiant de milieu humide
- Identifiant de milieu humide non inventorié

Chiroptères en situation précaire *Données à diffusion restreinte non cartographiées*

- Passage enregistré aux stations fixes
- Passage enregistré lors de la mise bas (juin) (localisation approximative)
- Passage enregistré lors de l'élevage (juillet)
- Passage enregistré lors de la migration (août-septembre)

Espèces de chiroptères

- CINO Complexe cendrée-argentée
- EPNO Complexe grande brune-argentée
- PEBO Complexe pipistrelle-rousse
- PEMY Complexe pipistrelle-Myotis
- LASBOR Chauve-souris rousse
- LASCIN Chauve-souris cendrée
- LASNOC Chauve-souris argentée
- MYOLUC Petite chauve-souris brune
- MYOSEP Chauve-souris nordique
- PERSIB Pipistrelle de l'Est
- Myo sp. Myotis sp.

Faune aviaire en situation précaire *Données à diffusion restreinte non cartographiées*

- Observation d'oiseaux chanteurs (visuelle ou par écoute)
- Habitat potentiel d'oiseaux champêtres

Espèces d'oiseaux champêtres

- GOPR Goglu des prés
- HIRU Hirondelle rustique
- GRBO Grive des bois
- PIES Pioui de l'Est

Sauvagine (composante du volet aquatique)

- Type d'observation
- Nombre d'individus
- Identifiant de l'espèce observée

Type d'observation

- Équivalent-couple
- Couée
- Individu(s)

Espèces de sauvagine

- BECA Bernache du Canada
- CABR Canard branchu
- CACO Canard colvert
- CANO Canard noir
- CHGR Chevalier grivelé
- COAL Cormoran à aigrettes
- FUCO Fuligule à collier
- FUMI Fuligule milouinain
- FU sp. Fuligule sp.
- GAOO Garrot à oeil d'or
- GOBC Goéland à bec cerné
- GOAR Goéland argenté
- GOMA Goéland marin
- GOSP Goéland sp.
- GRHA Grand harle
- GRHE Grand héron
- GRAI Grande aigrette
- HACO Harle couronné
- HAHU Harle huppé
- PEFU Petit fuligule
- PEGA Petit garrot
- PLHU Plongeon huard

Sensibilité des traversées de cours d'eau

- Absence
- Faible
- Modérée
- Forte
- Majeure
- Sens de l'écoulement

Sols contaminés

- Contamination faible
- Contamination importante

Aire protégée

- Réserve de biodiversité projetée Samuel-De Champlain

Infrastructures

- Autoroute
- Route régionale
- Route locale
- Autre route
- Voie ferrée
- Point kilométrique (autoroute 15)
- Ligne de transport d'électricité

Limites

- Frontière internationale
- Frontière d'État américain
- Municipalité régionale de comté (MRC) ou territoire équivalent (TÉ)
- Municipalité
- Propriété d'Hydro-Québec

Composantes du projet

- Tracé (ligne souterraine)
- Tracé (ligne sous-marine)
- Corridor du tracé (ligne souterraine)
- Corridor du tracé (ligne sous-marine)
- Batardeau
- Point d'interconnexion
- Agrandissement du poste

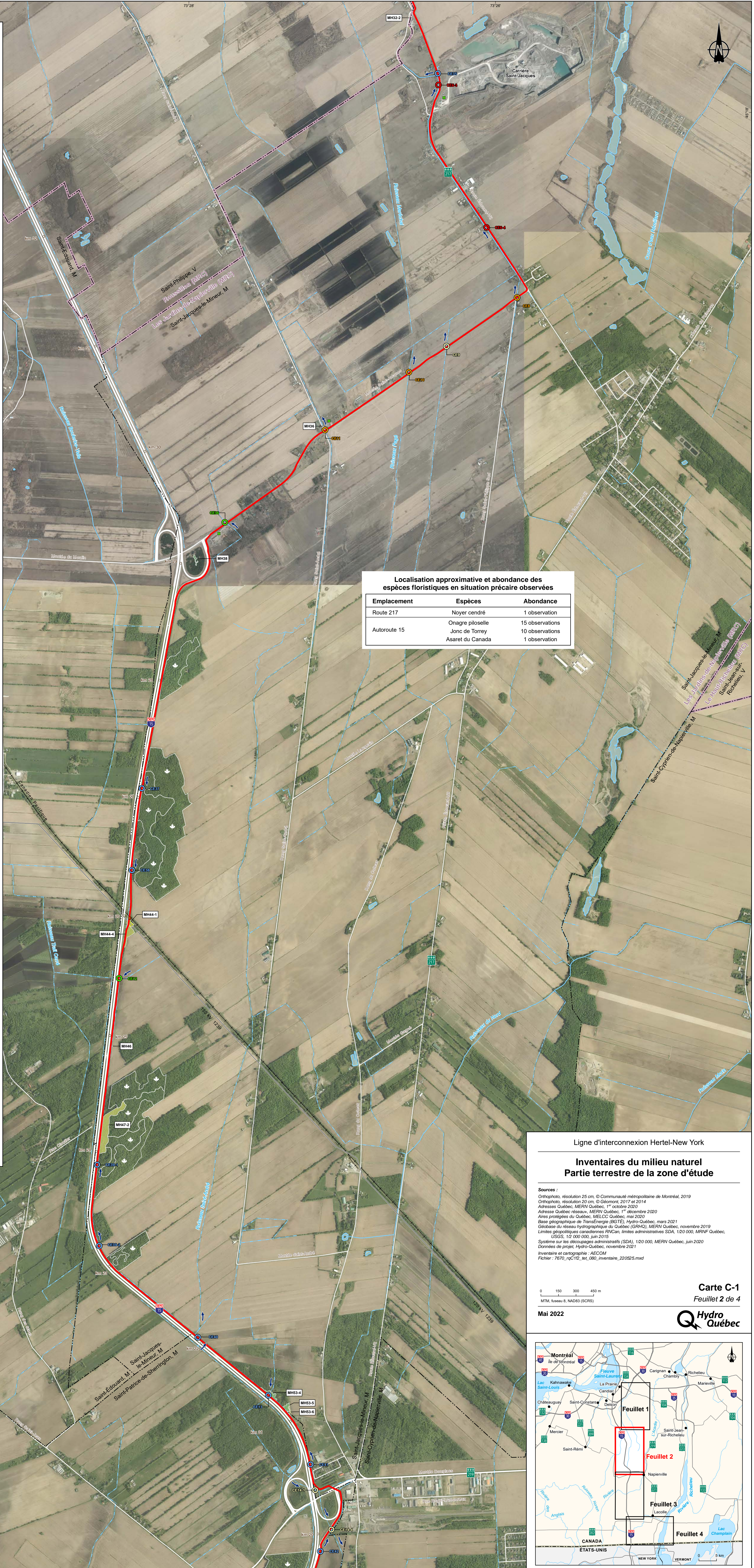
Afin de protéger les espèces à statut particulier de la récolte ou de la modification de leur habitat, les données provenant du ministère des Forêts, de la Faune et des Parcs du Québec (MFFP), d'autres organismes ou inventaires terrain ne sont pas illustrées malgré leur présence sur la carte.

* Les limites et les mesures montrées sur ce document ne doivent pas servir à des fins de détermination foncière. Aucune analyse foncière n'a été effectuée par un arpenteur géomètre.

En raison de l'omniprésence et de la diversité des espèces floristiques exotiques envahissantes (EFE) tout le long du tracé, cette composante n'a pas été cartographiée.

Cette légende regroupe tous les éléments susceptibles de se trouver sur un des feuillets de la série de cartes. Il se peut donc qu'un ou plusieurs éléments de la légende ne soient pas présents sur un feuillet donné.

Document d'information destiné aux publics concernés par le projet.
Pour tout autre usage, communiquer avec l'unité Géomatique, à Hydro-Québec.



Localisation approximative et abondance des espèces floristiques en situation précaire observées

Emplacement	Espèces	Abondance
Route 217	Noyer cendré	1 observation
Autoroute 15	Onagre piloselle	15 observations
Autoroute 15	Jonc de Torrey	10 observations
Autoroute 15	Asaret du Canada	1 observation

Ligne d'interconnexion Hertel-New York

**Inventaires du milieu naturel
Partie terrestre de la zone d'étude**

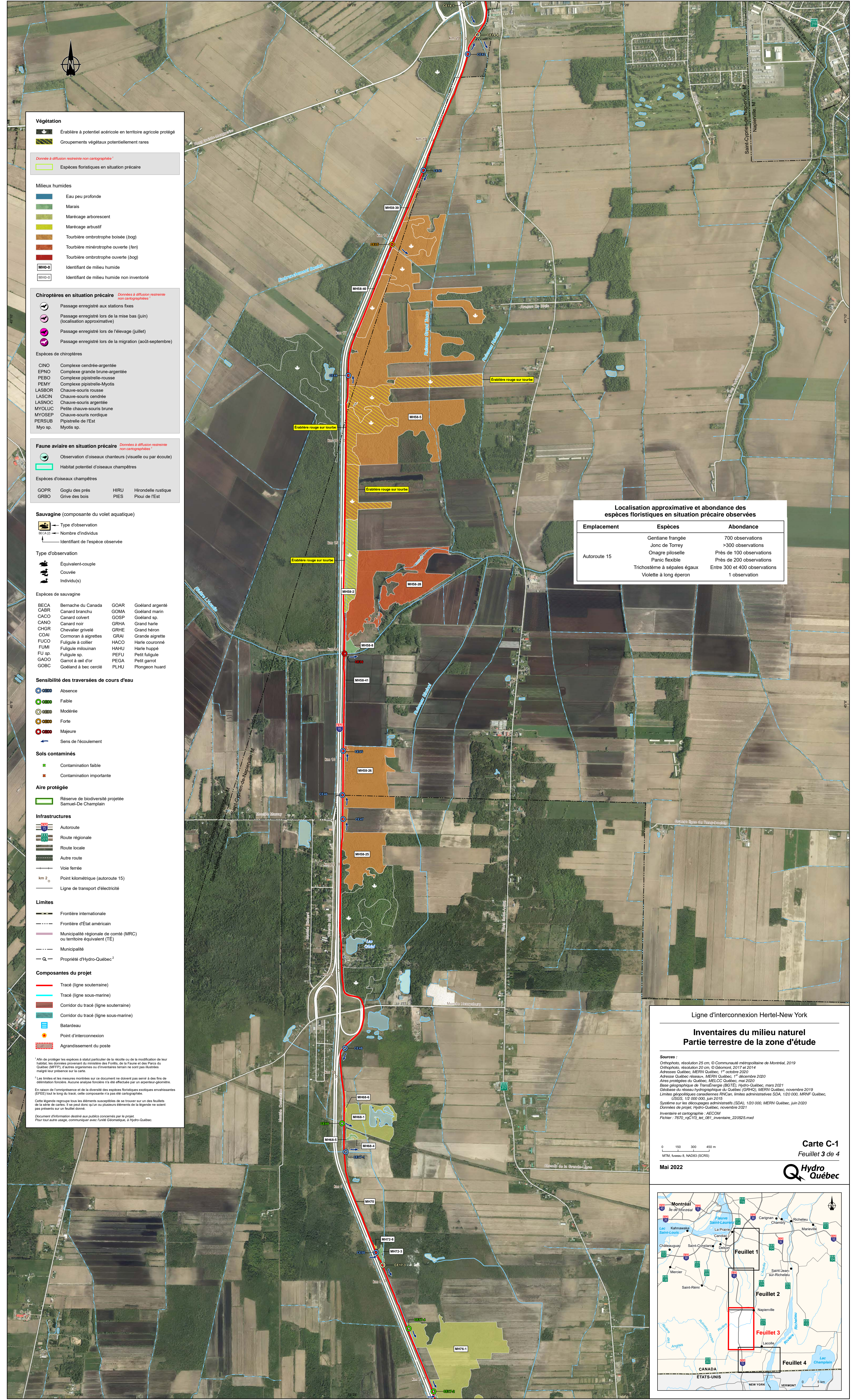
Sources :
 Orthophoto, résolution 25 cm, © Communauté métropolitaine de Montréal, 2019
 Orthophoto, résolution 20 cm, © Géomara, 2017 et 2014
 Adresses Québec, MERN Québec, 1^{er} octobre 2020
 Adresses Québec réseau, MERN Québec, 1^{er} décembre 2020
 Aires protégées du Québec, MELCC Québec, mai 2021
 Base géographique de TransÉnergie (BGE), Hydro-Québec, mars 2021
 Géobase du réseau hydrographique du Québec (GRHQ), MERN Québec, novembre 2019
 Limites géopolitiques canadiennes RI/Can, limites administratives SDA, 1:20 000, MRNF Québec, JURIS, 1:2 000 000, juin 2015
 Système sur les découpages administratifs (SDA), 1:20 000, MERN Québec, juin 2020
 Données de projet, Hydro-Québec, novembre 2021
 Inventaire et cartographie - AECOM
 Fichier : 7670_rqC12_sit_080_inventaire_220525.mxd

0 150 300 450 m
 MTM, fuseau 8, NAD83 (SCRS)

Carte C-1
 Feuille 2 de 4

Mai 2022

Hydro Québec



Végétation

- Établière à potentiel acéricole en territoire agricole protégé
- Groupements végétaux potentiellement rares

Donnée à diffusion restreinte non cartographiée

- Espèces floristiques en situation précaire

Milieux humides

- Eau peu profonde
- Marais
- Marécage arborescent
- Marécage arbustif
- Tourbière ombrotrophe boisée (bog)
- Tourbière minérotrophe ouverte (fen)
- Tourbière ombrotrophe ouverte (bog)

MHO-0 Identifiant de milieu humide
MHO-1 Identifiant de milieu humide non inventorié

Chiroptères en situation précaire *Données à diffusion restreinte non cartographiées*

- Passage enregistré aux stations fixes
- Passage enregistré lors de la mise bas (juin) (localisation approximative)
- Passage enregistré lors de l'élevage (juillet)
- Passage enregistré lors de la migration (août-septembre)

Espèces de chiroptères

- CINO Complexe cendrée-argentée
- EPNO Complexe grande brune-argentée
- PEBO Complexe pipistrelle-rousse
- PEMY Complexe pipistrelle-Myotis
- LASBOR Chauve-souris rousse
- LASCIN Chauve-souris cendrée
- LASNOC Chauve-souris argentée
- MYOLUC Petite chauve-souris brune
- MYOSEP Chauve-souris nordique
- PERSUB Pipistrelle de l'Est
- Myo sp. Myotis sp.

Faune aviaire en situation précaire *Données à diffusion restreinte non cartographiées*

- Observation d'oiseaux chanteurs (visuelle ou par écoute)
- Habitat potentiel d'oiseaux champêtres

Espèces d'oiseaux champêtres

- GOPR Goglu des prés
- GRBO Grive des bois
- HIRU Hirondelle rustique
- PIES Plouf de l'Est

Sauvagine (composante du volet aquatique)

- Type d'observation
- Nombre d'individus
- Identifiant de l'espèce observée

Type d'observation

- Équivalent-couple
- Couvée
- Individu(s)

Espèces de sauvagine

- BECA Bernache du Canada
- CABR Canard branchu
- CACO Canard colvert
- CANO Canard noir
- CHGR Chevalier grivelé
- COAL Cormoran à aigrettes
- FUCO Fuligule à collier
- FUMI Fuligule milouinan
- FU sp. Fuligule sp.
- GAOO Garrot à oeil d'or
- GOBC Goéland à bec cerclé
- GOAR Goéland argenté
- GOMA Goéland marin
- GOSP Goéland sp.
- GRHA Grand harle
- GRHE Grand héron
- GRAN Grande aigrette
- HACO Harle couronné
- HAHU Harle huppé
- PEFU Petit fuligule
- PEGA Petit garrot
- PLHU Plongeon huard

Sensibilité des traversées de cours d'eau

- Absence
- Faible
- Moderée
- Forte
- Majeure
- Sens de l'écoulement

Sols contaminés

- Contamination faible
- Contamination importante

Aire protégée

- Réserve de biodiversité projetée Samuel-De Champlain

Infrastructures

- Autoroute
- Route régionale
- Route locale
- Autre route
- Voie ferrée
- Point kilométrique (autoroute 15)
- Ligne de transport d'électricité

Limites

- Frontière internationale
- Frontière d'État américain
- Municipalité régionale de comté (MRC) ou territoire équivalent (TÉ)
- Municipalité
- Propriété d'Hydro-Québec

Composantes du projet

- Tracé (ligne souterraine)
- Tracé (ligne sous-marine)
- Corridor du tracé (ligne souterraine)
- Corridor du tracé (ligne sous-marine)
- Batardeau
- Point d'interconnexion
- Agrandissement du poste

¹ Afin de protéger les espèces à statut particulier de la récolte ou de la modification de leur habitat, les données provenant du ministère des Forêts, de la Faune et des Parcs du Québec (MFFP), d'autres organismes ou d'inventaires terrain ne sont pas illustrées malgré leur présence sur la carte.

² Les limites et les mesures notifiées sur ce document ne doivent pas servir à des fins de délimitation foncière. Aucune analyse foncière n'a été effectuée par un arpenteur-géomètre.

En raison de l'omniprésence et de la diversité des espèces floristiques exotiques envahissantes (EFE) tout le long du tracé, cette composante n'a pas été cartographiée.

Cette légende regroupe tous les éléments susceptibles de se trouver sur un des feuillets de la série de cartes. Il est possible qu'un ou plusieurs éléments de la légende ne soient pas présents sur un feuillet donné.

Document d'information destiné aux publics concernés par le projet.
Pour tout autre usage, communiquer avec l'unité Géomatique, à Hydro-Québec.

Localisation approximative et abondance des espèces floristiques en situation précaire observées

Emplacement	Espèces	Abondance
Autoroute 15	Gentiane frangée	700 observations
	Jonc de Torrey	>300 observations
	Onagre piloselle	Près de 100 observations
	Panic flexible	Près de 200 observations
	Trichostème à sépales égaux	Entre 300 et 400 observations
	Violette à long éperon	1 observation

Ligne d'interconnexion Hertel-New York

**Inventaires de milieu naturel
Partie terrestre de la zone d'étude**

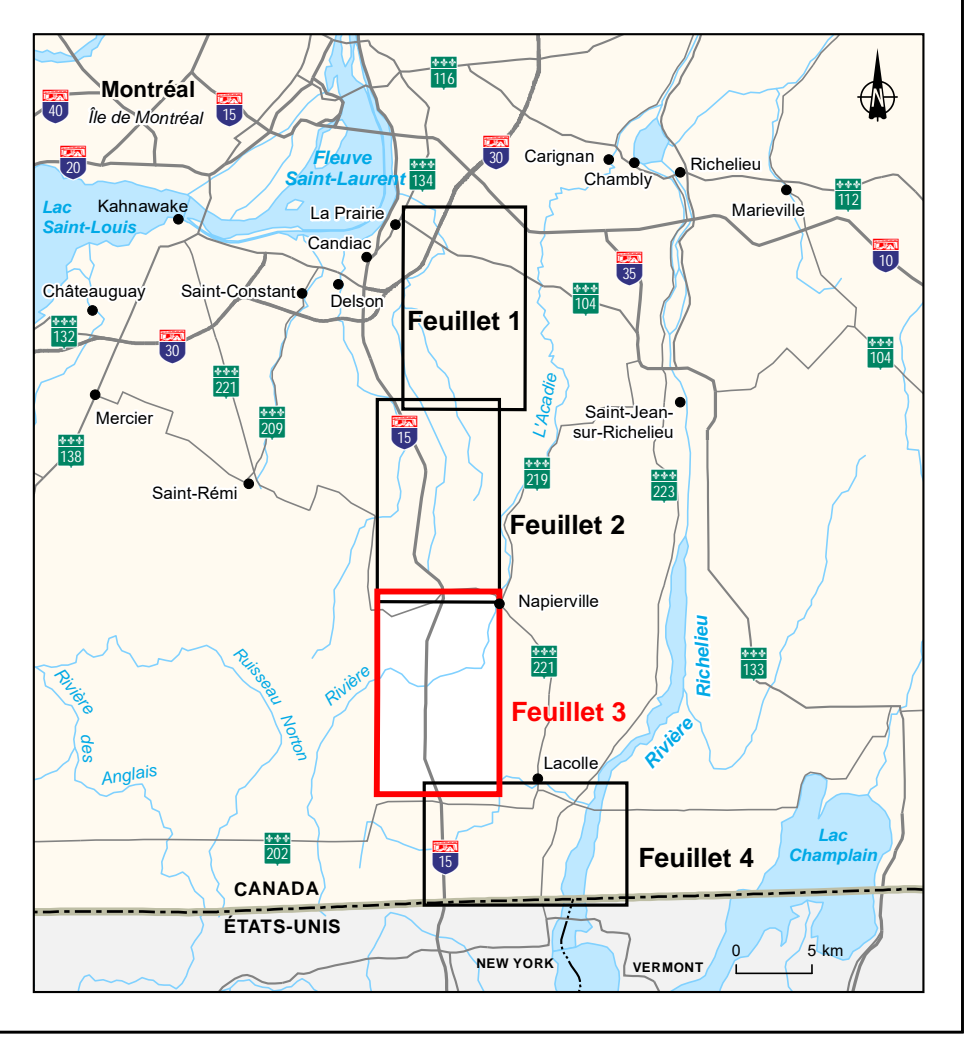
Sources :
 Orthophoto, résolution 25 cm, © Communauté métropolitaine de Montréal, 2019
 Orthophoto, résolution 20 cm, © Géomont, 2017 et 2014
 Adresses Québec, MERN Québec, 1^{er} octobre 2020
 Adresses Québec réseau, MERN Québec, 1^{er} décembre 2020
 Aires protégées du Québec, MELCC Québec, mai 2020
 Base géographique de TransÉnergie (BSTE), Hydro-Québec, mars 2021
 Géobase du réseau hydrographique du Québec (GRHQ), MERN Québec, novembre 2019
 Limites géopolitiques canadiennes R/Can, limites administratives SDA, 120 000, MRNF-Québec, U.S.G.S., 1:2 000 000, juin 2015
 Système sur les découpages administratifs (SDA), 120 000, MERN Québec, juin 2020
 Données de projet, Hydro-Québec, novembre 2021
 Inventaire et cartographie - AECOM
 Fichier : 7670_rptC13_sit_081_inventaire_220525.mxd

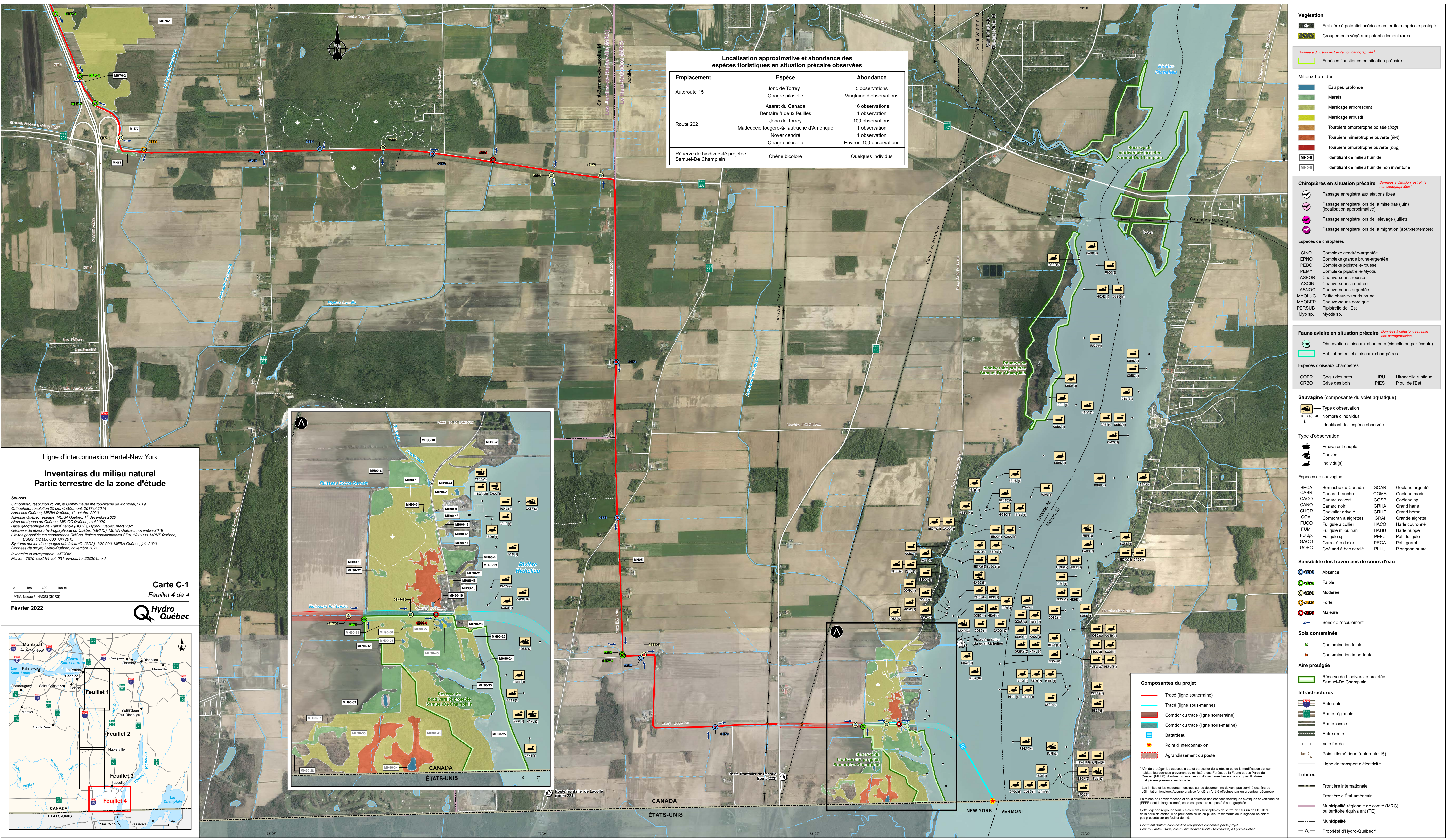
0 150 300 450 m
 L
 MTM, fuseau 8, NAD83 (SCRS)

Carte C-1
 Feuille 3 de 4

Mai 2022

Hydro Québec





Localisation approximative et abondance des espèces floristiques en situation précaire observées

Emplacement	Espèce	Abondance
Autoroute 15	Jonc de Torrey	5 observations
	Onagre piloselle	Vingtaine d'observations
Route 202	Asaret du Canada	16 observations
	Dentaire à deux feuilles	1 observation
	Jonc de Torrey	100 observations
	Matteuccia fougère-à-l'autruche d'Amérique	1 observation
	Noyer cendré	1 observation
Réserve de biodiversité projetée Samuel-De Champlain	Chêne bicoloré	Quelques individus

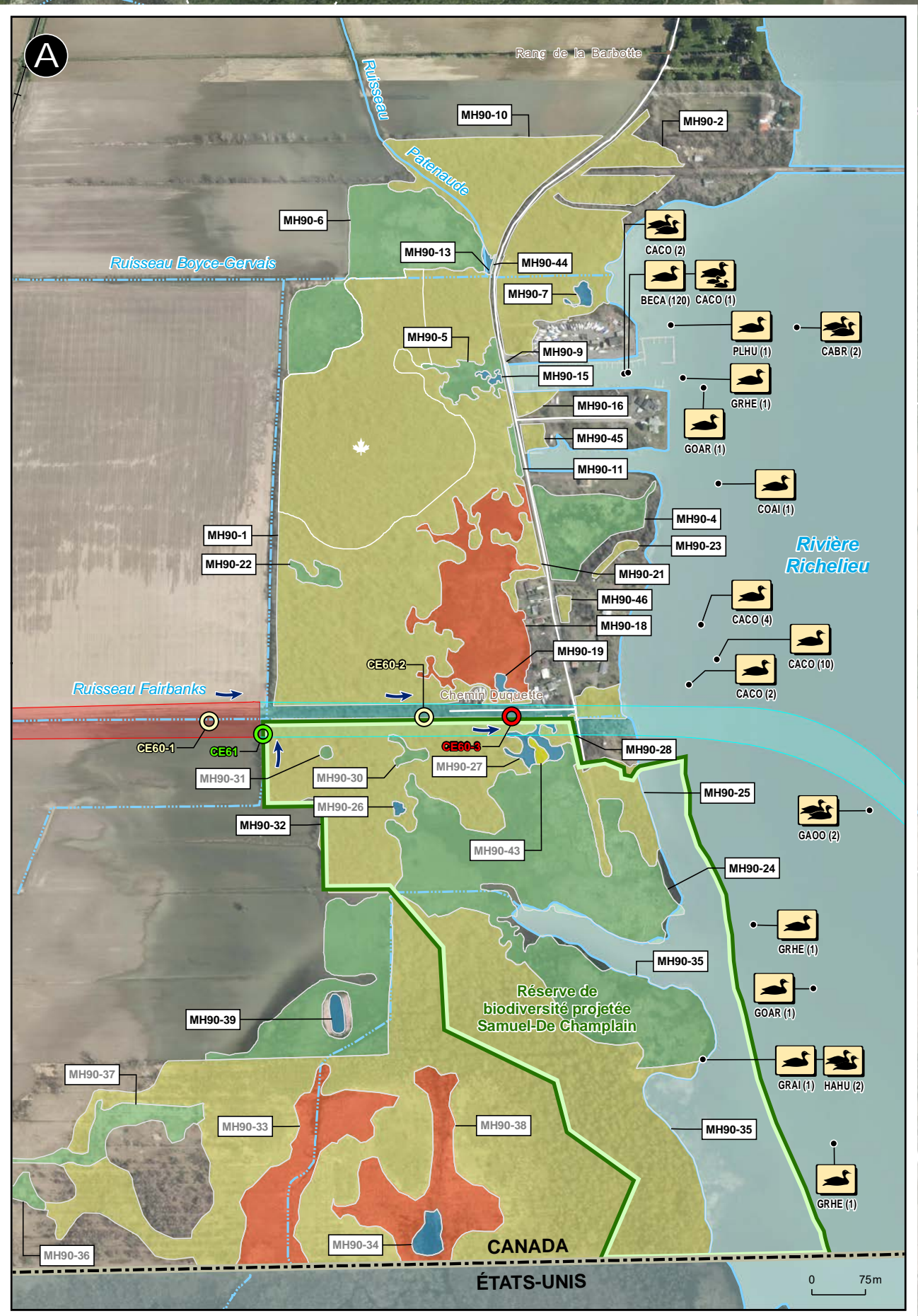
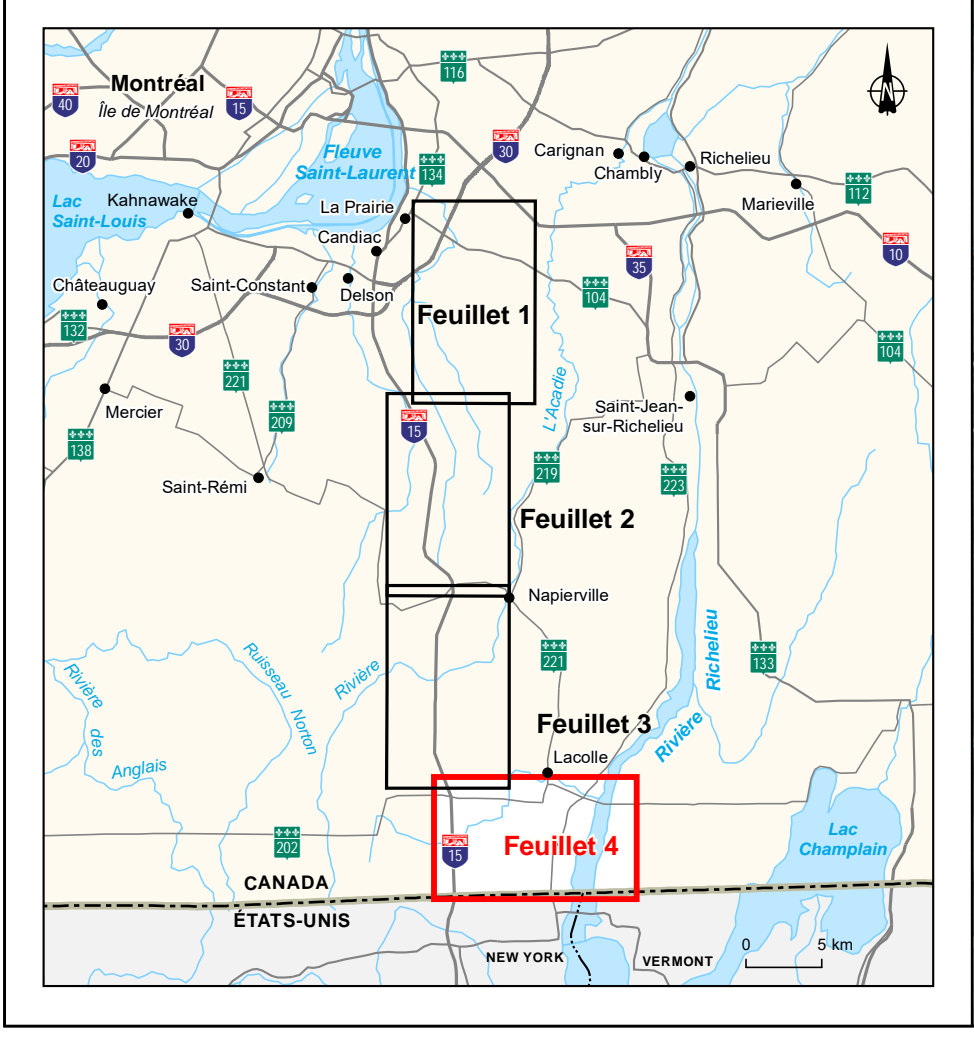
Ligne d'interconnexion Hertel-New York

Inventaires du milieu naturel Partie terrestre de la zone d'étude

Sources :
 Orthophoto, résolution 25 cm, © Communauté métropolitaine de Montréal, 2019
 Orthophoto, résolution 20 cm, © Géomara, 2017 et 2014
 Adresses Québec, MERN Québec, 1^{er} octobre 2020
 Adresse Québec réseaux, MERN Québec, 1^{er} décembre 2020
 Aires protégées du Québec, MELCC Québec, mai 2020
 Base géographique de Trans-Énergie (BGE), Hydro-Québec, mars 2021
 Géobase du réseau hydrographique du Québec (GRHQ), MERN Québec, novembre 2019
 Limites géographiques canadiennes (RNC), limites administratives SGA, 1:20 000, MERN Québec, USGS, 1/2 000 000, juin 2015
 Système sur les découpages administratifs (SDA), 1:20 000, MERN Québec, juin 2020
 Données de projet, Hydro-Québec, novembre 2021
 Inventaire et cartographie : AECOM
 Fichier : 7670_ecc14_int_031_inventaire_220201.mxd

Carte C-1
Feuillet 4 de 4

Février 2022



Composantes du projet

- Tracé (ligne souterraine)
- Tracé (ligne sous-marine)
- Corridor du tracé (ligne souterraine)
- Corridor du tracé (ligne sous-marine)
- Batardeau
- Point d'interconnexion
- Agrandissement du poste

Aire protégée
 Réserve de biodiversité projetée Samuel-De Champlain

Infrastructures
 Autoroute
 Route régionale
 Route locale
 Autre route
 Batardeau
 Voie ferrée
 km 2
 Point kilométrique (autoroute 15)
 Ligne de transport d'électricité

Limites
 Frontière internationale
 Frontière d'État américain
 Municipalité régionale de comté (MRC) ou territoire équivalent (TE)
 Municipalité
 Propriété d'Hydro-Québec

* Afin de protéger les espèces à statut particulier de la récolte ou de la modification de leur habitat, les données provenant du ministère des Forêts, de la Faune et des Parcs du Québec (MFFP), d'autres organismes ou d'inventaires terrain ne sont pas illustrées malgré leur présence sur la carte.
 † Les limites et les mesures mentionnées sur ce document ne doivent pas servir à des fins de délimitation foncière. Aucune analyse foncière n'a été effectuée par un arpenteur-géomètre.
 ‡ En raison de l'omniprésence et de la diversité des espèces floristiques exotiques envahissantes (EFE) tout le long du tracé, cette composante n'a pas été cartographiée.
 Cette légende rassemble tous les éléments susceptibles de se trouver sur un des feuillets de la série de cartes. Il se peut donc qu'un ou plusieurs éléments de la légende ne soient pas présents sur un feuillet donné.
 Document d'information destiné aux publics concernés par le projet.
 Pour tout autre usage, communiquer avec l'unité Géomatique, à Hydro-Québec.

Végétation

- Érabièrre à potentiel agricole en territoire agricole protégé
- Groupements végétaux potentiellement rares
- Données à diffusion restreinte non cartographiées
- Espèces floristiques en situation précaire

Milieux humides

- Eau peu profonde
- Marais
- Marécage arborescent
- Marécage arbustif
- Tourbière ombrotrophe boisée (bog)
- Tourbière minérotrophe ouverte (fer)
- Tourbière ombrotrophe ouverte (bog)
- Identifiant de milieu humide
- Identifiant de milieu humide non inventorié

Chiroptères en situation précaire

Données à diffusion restreinte non cartographiées

- Passage enregistré aux stations fixes
- Passage enregistré lors de la mise bas (juin) (localisation approximative)
- Passage enregistré lors de l'élevage (juillet)
- Passage enregistré lors de la migration (août-septembre)

Espèces de chiroptères

CINO	Complexe cendrée-argentée
EPNO	Complexe grande brune-argentée
PEBO	Complexe pipistrelle-rousse
PEMY	Complexe pipistrelle-Myotis
LASBOR	Chauve-souris rousse
LASGIN	Chauve-souris sandrière
LASNOC	Chauve-souris argentée
MYOLUC	Petite chauve-souris brune
MYOSEP	Chauve-souris nordique
PERSUB	Pipistrelle de l'Est
Myo sp.	Myotis sp.

Faune aviaire en situation précaire

Données à diffusion restreinte non cartographiées

- Observation d'oiseaux chanteurs (visuelle ou par écoute)
- Habitat potentiel d'oiseaux champêtres

Espèces d'oiseaux champêtres

GOPR	Coglu des prés	HIRLU	Hirondelle rustique
GRBO	Grive des bois	PIES	Pioui de l'Est

Sauvagine (composante du volet aquatique)

- Type d'observation
- Nombre d'individus
- Identifiant de l'espèce observée

Type d'observation

- Équivalent-couple
- Couvée
- Individu(s)

Espèces de sauvagine

BECA	Bernache du Canada	GOAR	Goéland argenté
CABR	Canard branchu	GOMA	Goéland marin
CACO	Canard solivert	GOSP	Goéland sp.
CANO	Canard noir	GRHA	Grand harle
CHGR	Chevalier grivé	GRHE	Grand héron
COAI	Cormoran à aigrettes	GRAI	Grande aigrette
FUCO	Fuligule à collier	HACO	Harle couronné
FUMI	Fuligule miouan	HAHU	Harle huppé
FUSP	Fuligule sp.	PEFU	Petit fuligule
GAOC	Garnot à oeil d'or	PEGA	Petit garnot
GOBC	Goéland à bec cerné	PLHU	Pleonion huard

Sensibilité des traversées de cours d'eau

- Absence
- Faible
- Moderée
- Forte
- Majeure
- Sens de l'écoulement

Sols contaminés

- Contamination faible
- Contamination importante

Aire protégée

- Réserve de biodiversité projetée Samuel-De Champlain

Infrastructures

- Autoroute
- Route régionale
- Route locale
- Autre route
- Batardeau
- Voie ferrée
- km 2
- Point kilométrique (autoroute 15)
- Ligne de transport d'électricité

Limites

- Frontière internationale
- Frontière d'État américain
- Municipalité régionale de comté (MRC) ou territoire équivalent (TE)
- Municipalité
- Propriété d'Hydro-Québec

