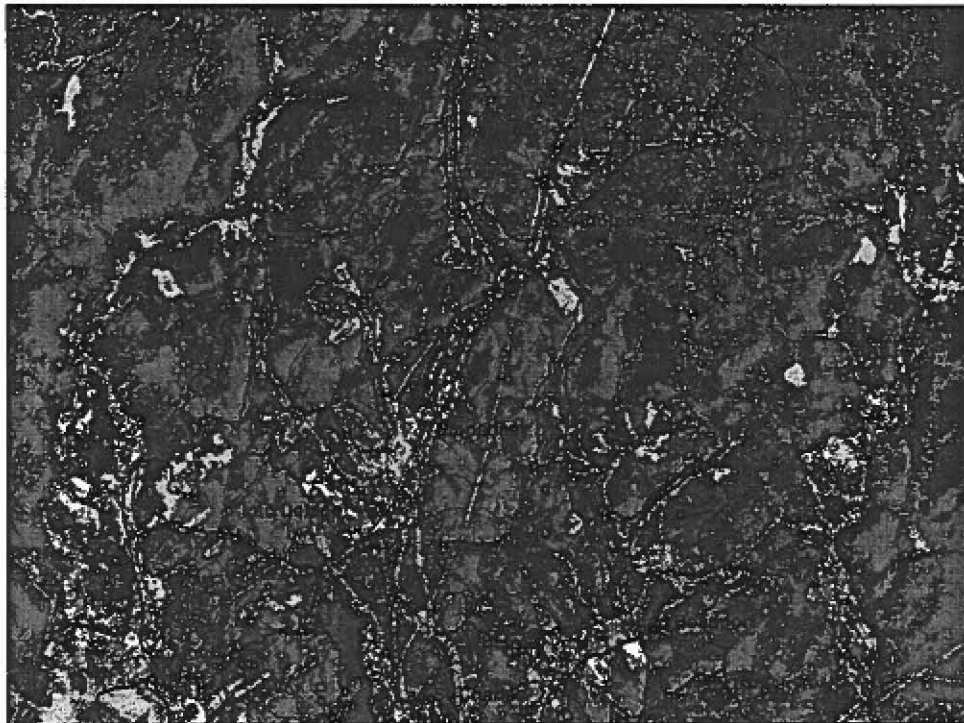
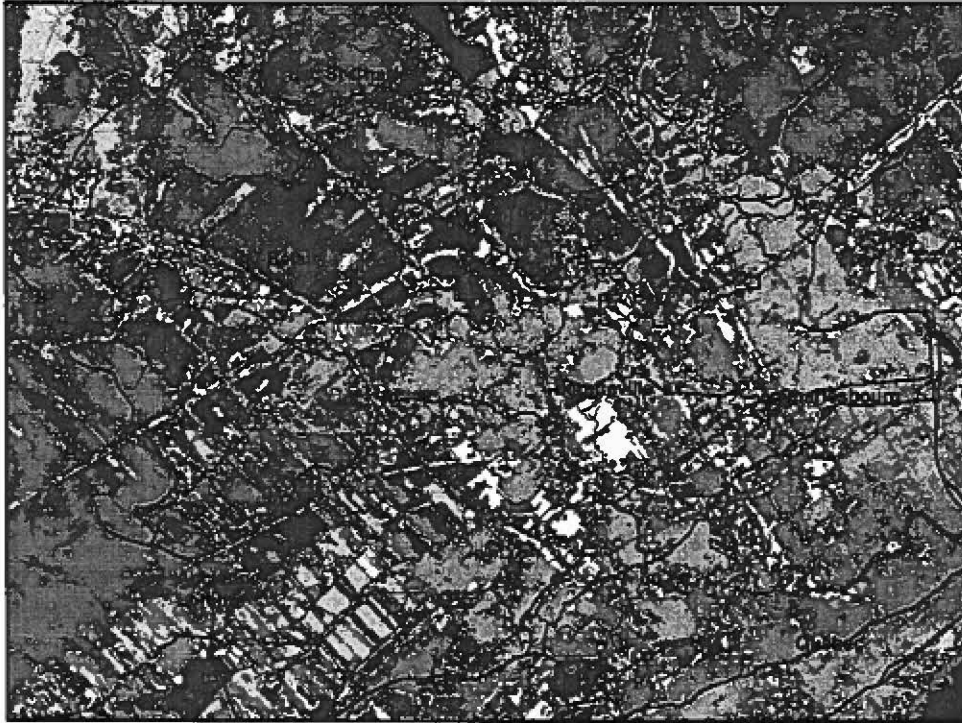


# Sortir de l'eau pour observer la rivière

## I. Itinéraire écologique dans un bassin versant

Vincent Gerardin  
Jean-Pierre Ducruc  
Patrick Beauchesne  
Ministère de l'Environnement  
devant  
La Commission sur la gestion de l'eau au Québec  
le 4 juin 1999





**1. Là haut, à la tête du bassin, dans ces collines granitiques:**

- il fait froid longtemps (300 à 800 m); il pleut et neige (1400 mm) et ça fond tard...
- ... dans des sols grossiers, minces, acides etc.
- ... glisse sur une roche imperméable.

**Et les ruisseaux sont nombreux, étroits, peuux et ombragés.**

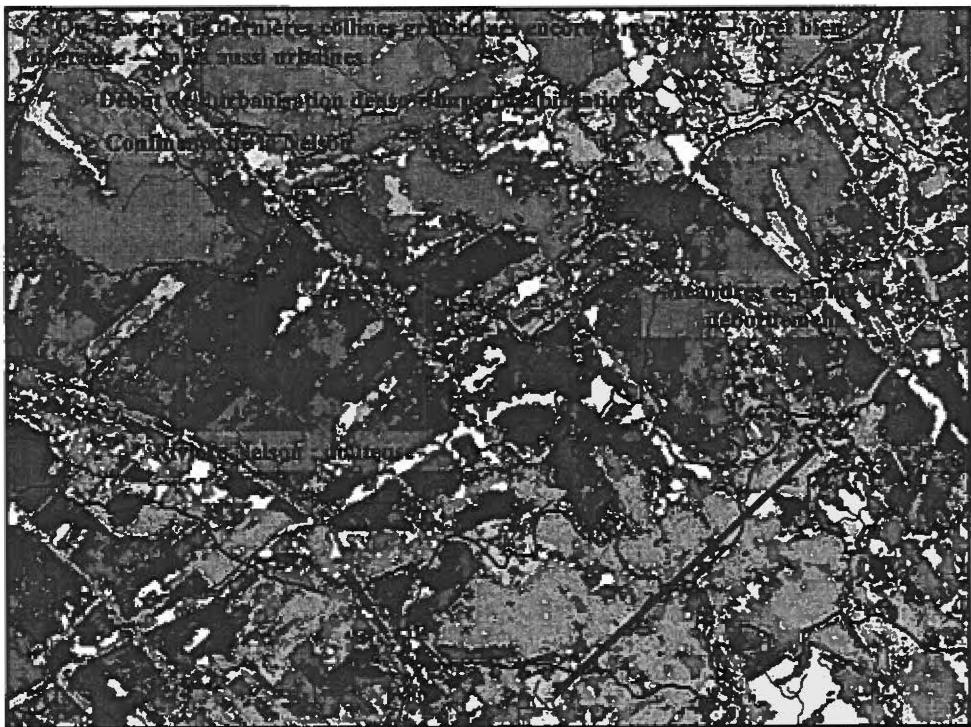
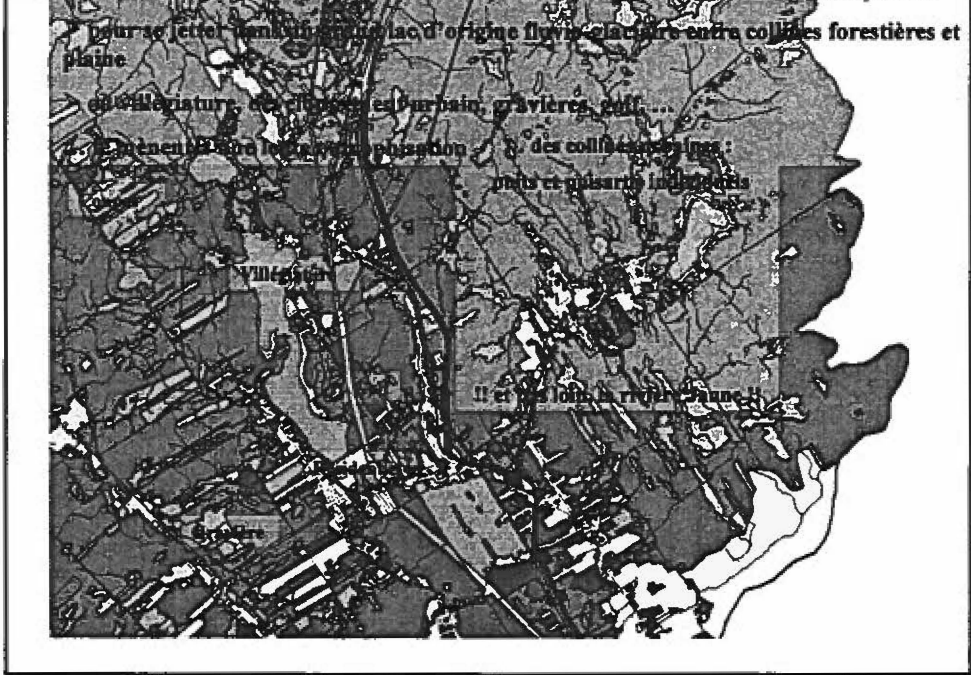
- l'eau est froide, oxygénée, turbulente, riche en matières organiques.
- propice à la truite.
- ils se jettent dans la Rivière des Hurons.

**C'est aussi le règne de la forêt dense.**

- souvent résineuse.
- qui retient la neige en hiver.

On y trouve aussi des espèces de poissons comme le saumon.

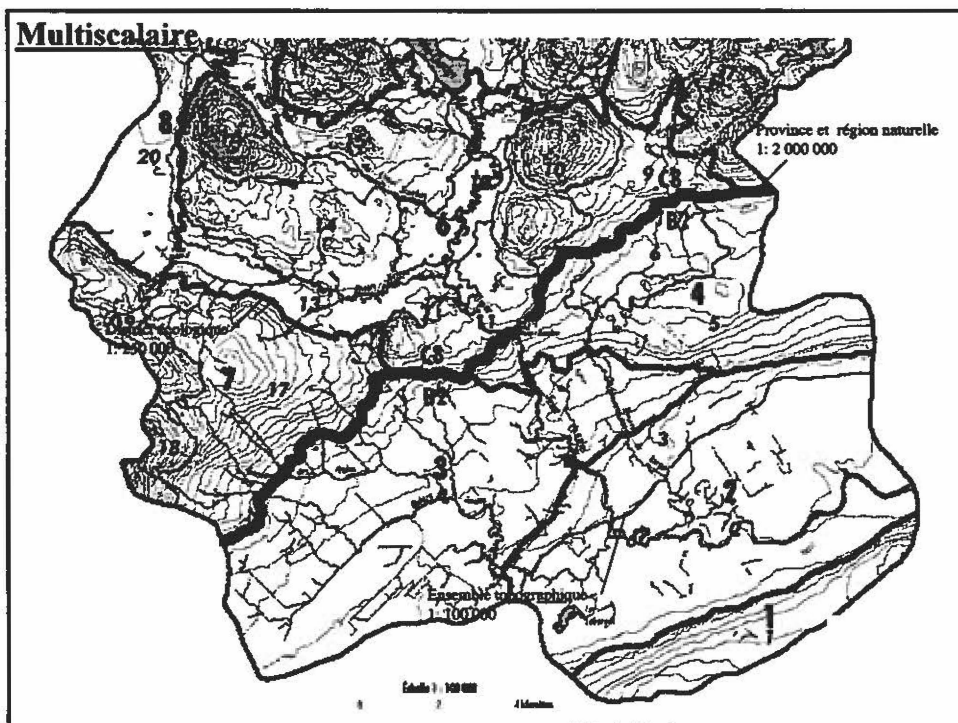
2. La rivière des Hurons coule sur son lit de sable et gravier, en contact avec son aquifère:



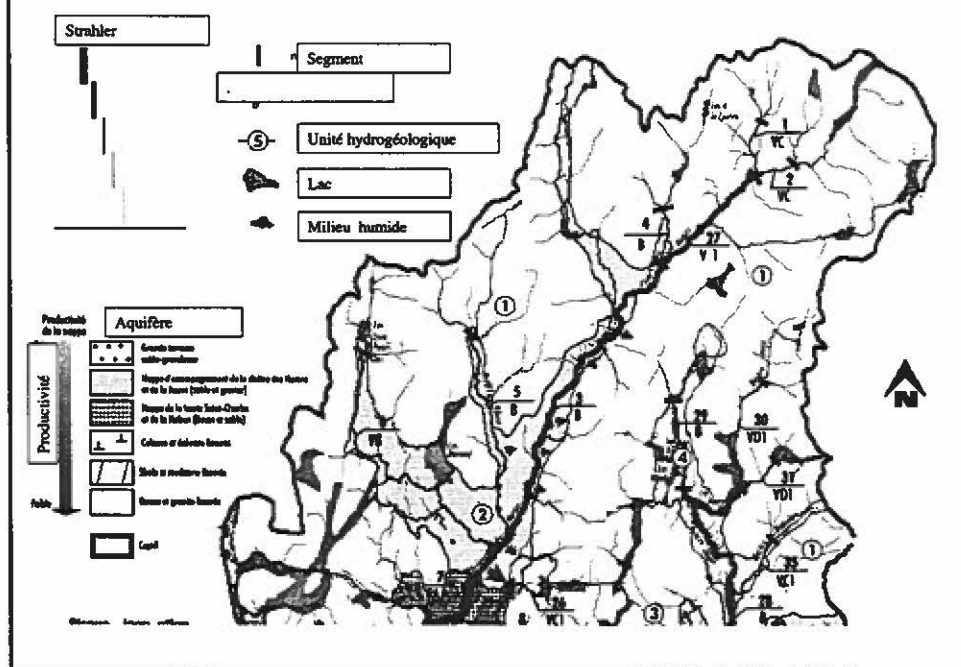


# Sortir de l'eau pour observer la rivière

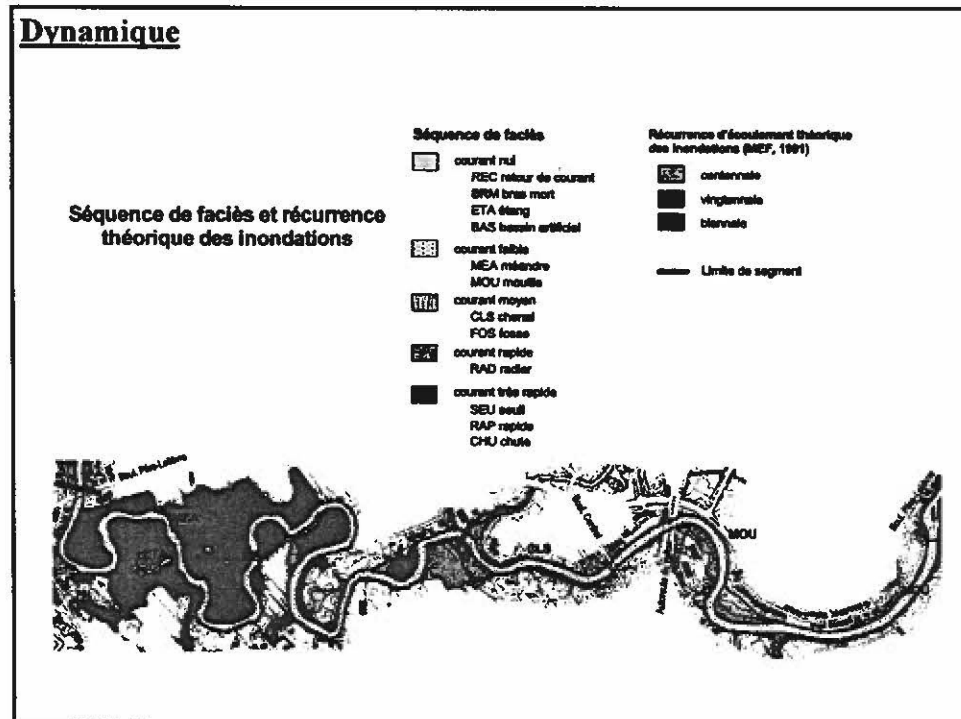
## II. Pour une gestion écosystémique du bassin versant



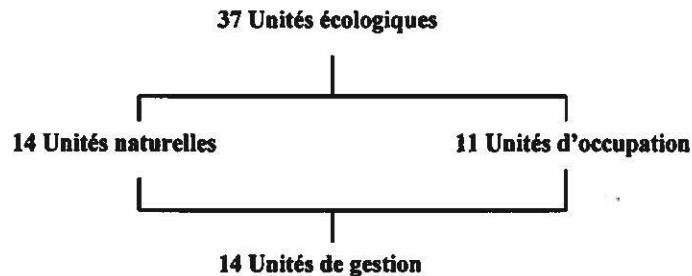
## Plurifactoriel et multidimensionnel



## Dynamique



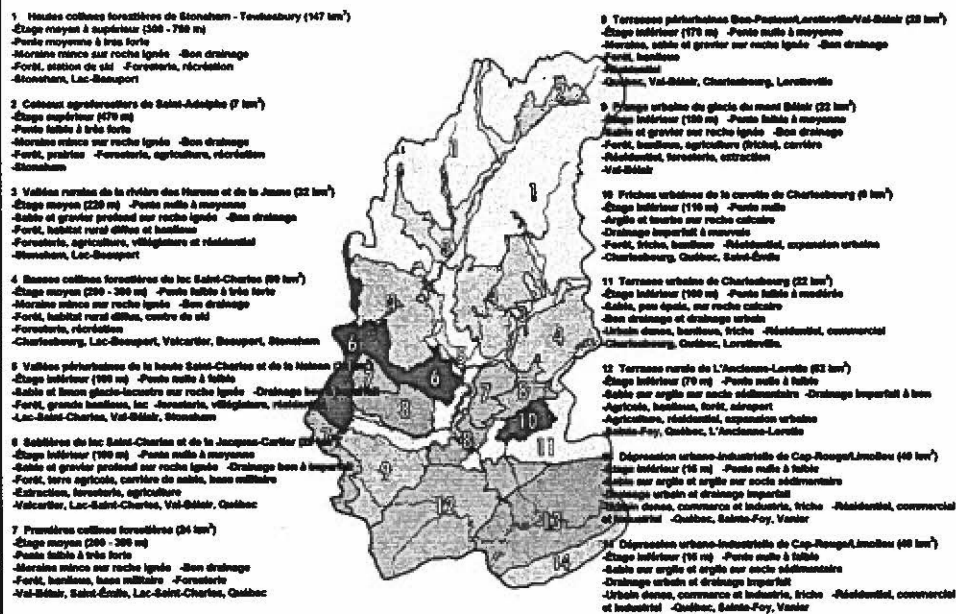
## 5. Intégration des données naturelles et sociales



**BILAN:**  
Pressions, impacts, atouts

**GESTION INTÉGRÉE:**  
objectifs et moyens

## 5. Intégration des données naturelles et sociales : UIG



## 5. Intégration des données naturelles et sociales : objectifs et moyens

### Quelques-uns des objectifs et moyens de gestion intégrée



**Agriculture**

**Objectifs :** maîtriser la sédimentation des cours d'eau et l'érosion des berges;  
protéger la qualité des eaux de surface et souterraines;  
protéger les paysages agricoles;  
améliorer et diversifier les productions.

**Moyens :** proposer de bonnes pratiques agricoles;  
favoriser le développement de marchés urbains et du tourisme rural.



**Eau courante sauvage**

**Objectifs :** maintenir et maîtriser la qualité physico-chimique;  
maintenir et développer une production piscicole diversifiée;  
favoriser l'accès et l'usage des eaux courantes.

**Moyens :** adopter une politique de gestion des rives et des cours d'eau;  
faire le suivi de la qualité des eaux et du lit des rivières;  
acquérir des connaissances sur la colonisation des rivières et sur leur productivité;  
favoriser les espaces naturels régionales;  
aménager des points d'accès.



**Plaine inondable**

**Objectifs :** maintenir l'intégrité des plaines inondables;  
protéger les échanges biologiques «lit mineur-lit majeur»;  
protéger les personnes et les biens.

**Moyens :** interdire le développement résidentiel dans les lits majeurs et réglementer les remblais et le soutènement des rives;  
entretenir la végétation rivulaire et protéger les forêts alluviales.



**Puits individuel et fosse septique**

**Objectifs :** assurer la qualité de l'eau des puits individuels.

**Moyens :** évaluer les limites de densité acceptable d'un réseau urbain équipé de puits et fosses septiques;  
améliorer les pratiques d'aménagement des puits et fosses septiques.

## 5. Intégration des données naturelles et sociales : objectifs et moyens



## **6. Bassin versant contre écosystème : un faux débat !**

- **Si les limites du bassin versant sont évidentes et généralement nettes — quoique!! — ,**
- **Son hétérogénéité écologique n'en n'est pas pour autant moins évidente ! Alors prudence**
  
- **La modélisation, oui mais : grand nombre de variables, paramétrisation des processus difficile, discrétisation anti naturelle,**
- **La gestion par indicateur, oui mais : néglige les facteurs de fonctionnement;oblitére le territoire**
- **L'aménagement des corridors, oui mais : une vue partielle du territoire pour des résultats partiels.**

**!! Surtout manque immense de connaissance sur la nature, le fonctionnement et la distribution des écosystèmes !!**

## **6. Bassin versant contre écosystème : un faux débat !**

- **Modélisation, protection des bandes riveraines, indicateurs, ne donnent pas au bassin versant la dimension territoriale nécessaire pour juger de sa capacité de support :**
  - **épandage agricoles (lisiers et engrais chimiques, pesticides),**
  - **protection des aquifères,**
  - **hydrologie du déboisement,**
  - **conservation et protection des milieux humides**