



Gouvernement régional  
d'Eeyou Istchee Baie-James  
Eeyou Istchee James Bay  
Regional Government

364

DA7.1

L'état des lieux et la gestion des résidus  
ultimes

6212-03-124

# PRÉSENTATION

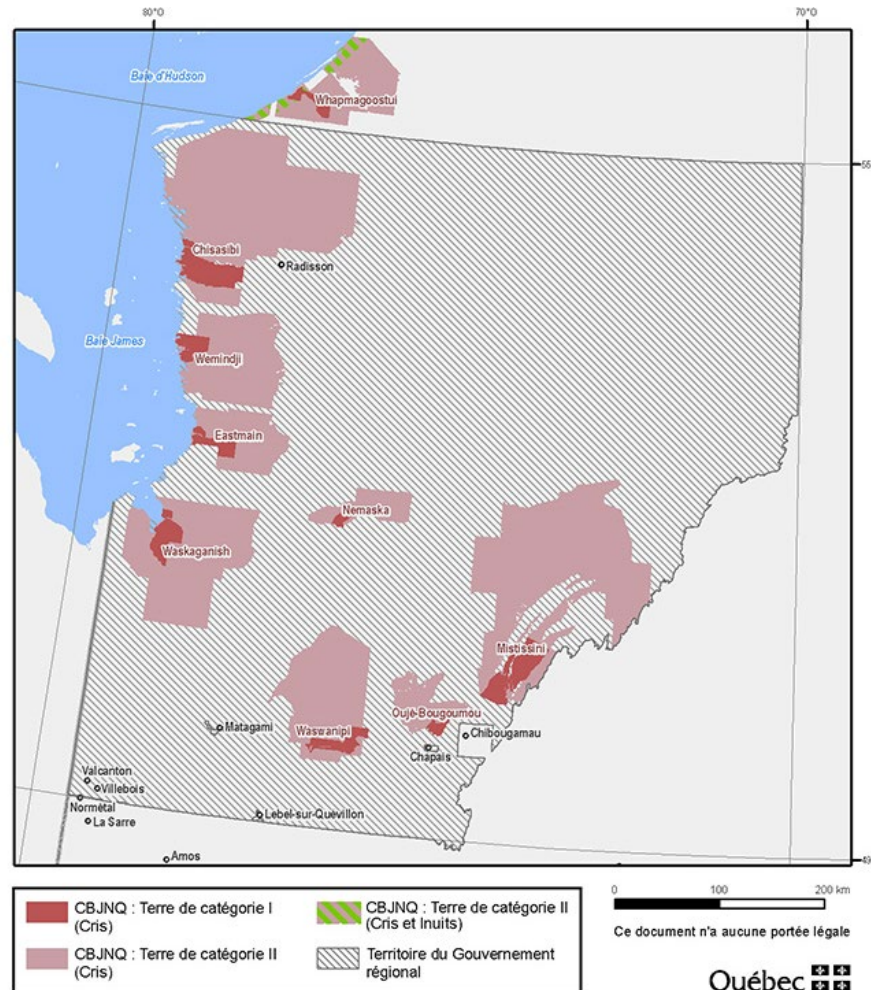
## BAPE sur l'état des lieux et la gestion des résidus ultimes

# Le GREIBJ en bref

- Adoption de la Loi instituant le Gouvernement régional d'Eeyou Istchee Baie-James en juin 2013 permettant l'entrée en fonction du GREBJ à compter du 1er janvier 2014 et remplace la Municipalité de Baie-James (MBJ);
- Le GREIBJ est un organisme municipal;
- La Loi sur les cités et villes s'applique à titre subsidiaire au GREIBJ et, conséquemment, aux localités (Radisson-Villebois-Valcanton)



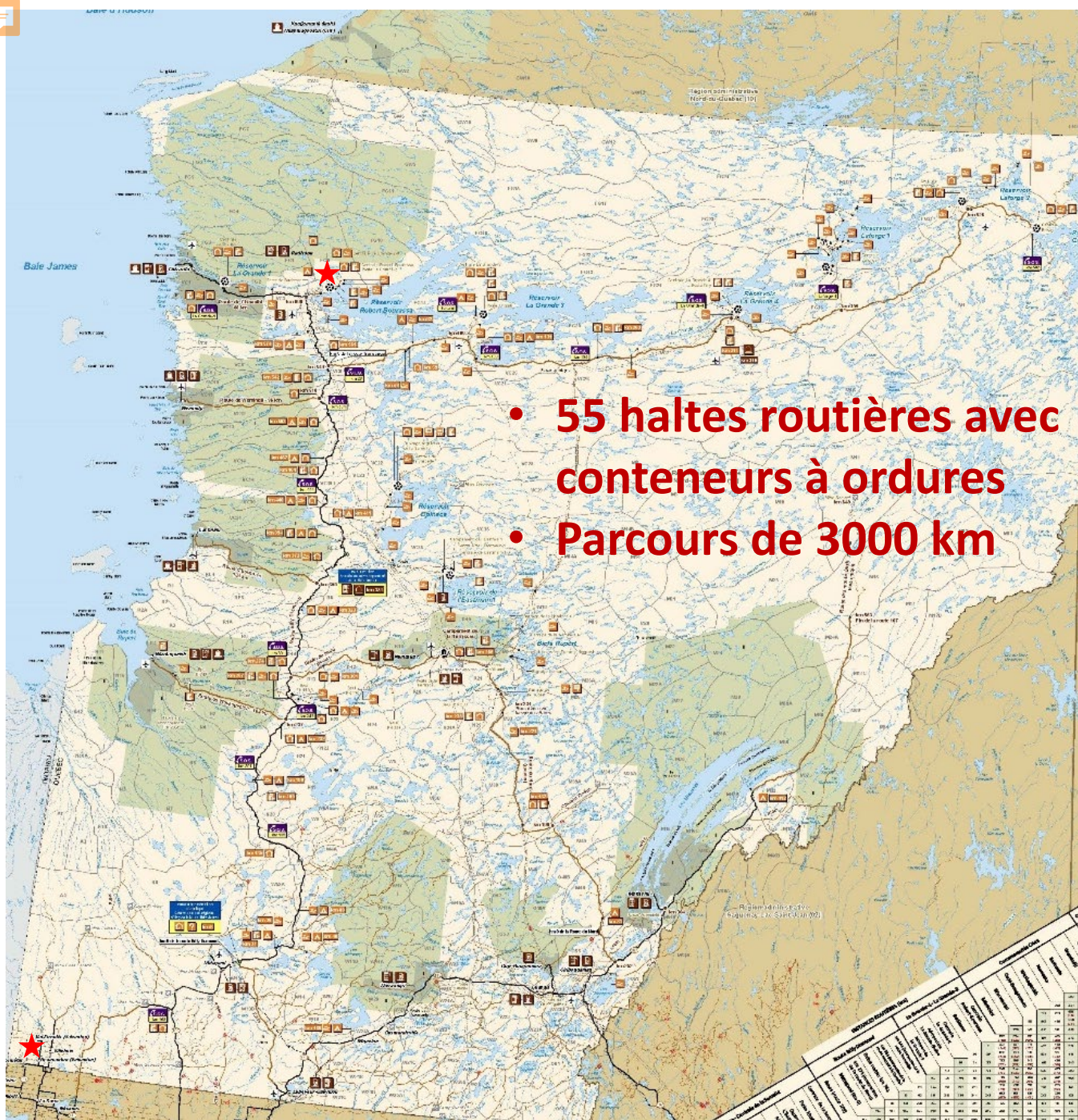
# Le territoire



- environ 277 000 km<sup>2</sup>
- entre 49<sup>e</sup> et 55<sup>e</sup> parallèles
- Densité:  
0,01 habitant/km<sup>2</sup>



# CARTE DES SERVICES DE CUEILLETTE



Nom du lieu d'élimination accueillant des ordures ménagères

LEET 1142296756 Eastmain SEBJ

LEET de Oujé-Bougoumou

LEET Mine Troilus

LEET Matagami

LEET Label-sur-Quévillon

LEET Radisson

LEET Villebois

LEET Nemaska

LEET Némiscou

LEET de LG4

LEET Propriété Éléonore

LEET Propriété Renard

LEET de Mistissini



# Dépenses – Gestion matières résiduelles

<b>Salaires et avantages</b>	<b>99 737 \$</b>
<b>Opérations</b>	<b>156 603 \$</b>
Frais de déplacements	25 302 \$
Gestion des L.E.E.T.	31 242 \$
Machinerie	26 299 \$
Entretien infrastructures	17 224 \$
Entretien véhicules	41 391 \$
Carburant	12 503 \$
Signalisation	2 642 \$
<b>SOUS-TOTAL SALAIRES ET OPÉRATIONS</b>	<b>256 340 \$</b>
Aménagement haltes routières	126 275 \$
Conteneurs (20)	26 352 \$
Achat camion	395 607 \$
Système de surveillance	6 074 \$
<b>SOUS-TOTAL IMMOBILISATIONS</b>	<b>554 308 \$</b>
<b>TOTAL DES DÉPENSES</b>	<b>810 648 \$</b>



# Résidus non domestiques



**VÉHICULES  
ABANDONNÉS**



**GROS REBUTS**



**HUILES USÉES**



# Conclusion et recommandations

- SYSTÈME DE TRAÇABILITÉ AUX SITES DE DÉPÔTS D'HUILES USÉES DES ENTREPRISES
- CONTRIBUTION AUX COÛTS D'OPÉRATIONS (AUGMENTATION TOURISTES ET ENTREPRISES EN OCCUPATION TEMPORAIRE)
- MESURES DE SÉCURITÉ EN LIEUX ISOLÉS
- APPROCHE COLLABORATIVE DU MELCC PLUTÔT QUE COERCITIVE





Gouvernement régional  
d'Eeyou Istchee Baie-James  
Eeyou Istchee James Bay  
Regional Government

**MERCI**

**MEEGWETCH**