

Apprendre de nos échecs et des meilleures pratiques : Mettre en place une tarification des déchets

Pierre-Olivier Pineau, HEC Montréal
Mardi 1^{er} juin 2021 – 19h

L'état des lieux et la gestion des résidus ultimes
Bureau d'audience publique sur l'environnement

364 P NP DM73.1

L'état des lieux et la gestion des résidus
ultimes

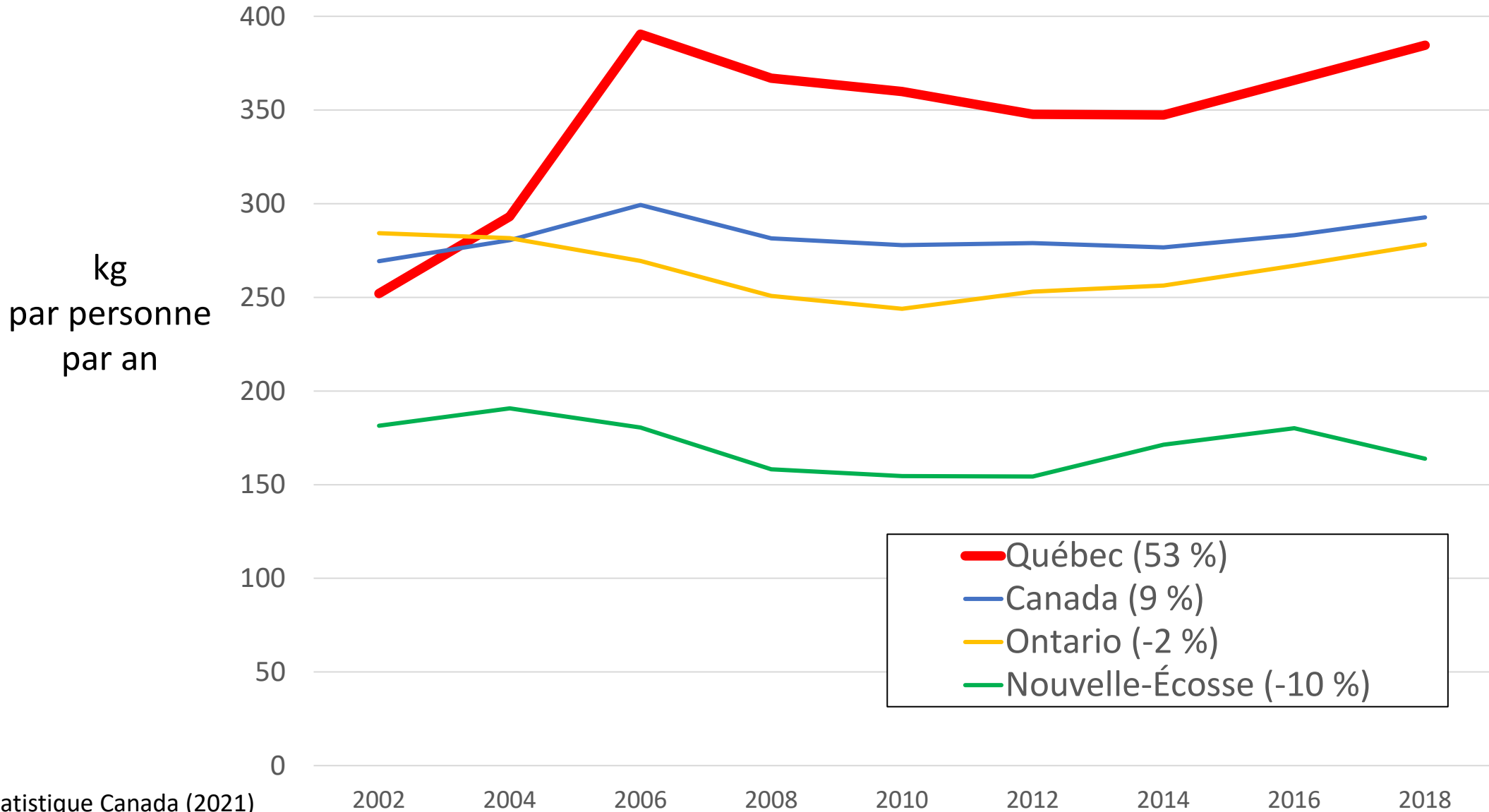
Plan de la présentation

1. Les échec des la politique de gestion des matières résiduelles
2. Approches confirmées pour réduire les quantités de résidus ultimes
3. Conclusion

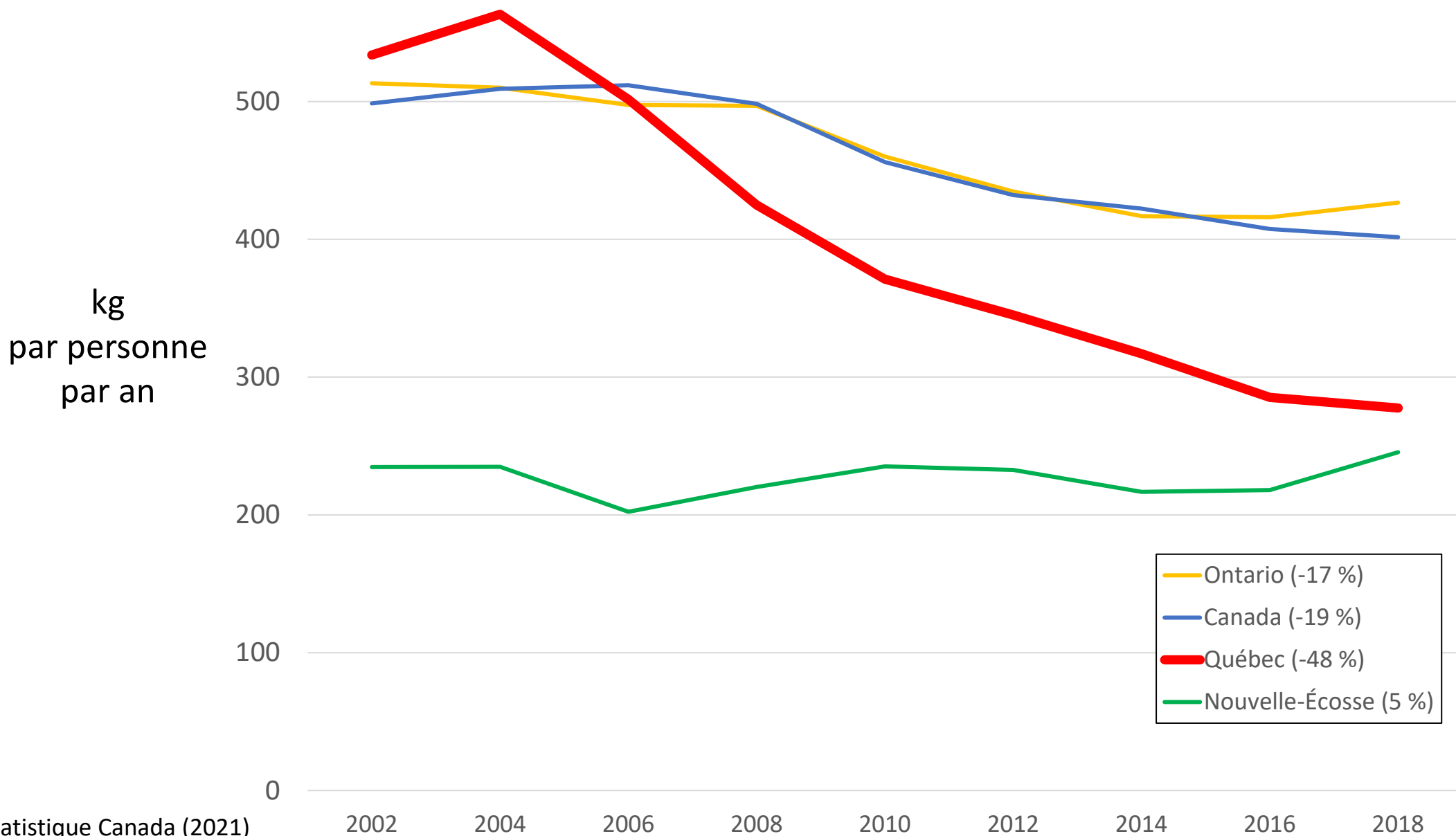
Nos échecs

	Objectif pour 2015	Résultat en 2018
Quantité de matières résiduelles éliminées /hab. (kg)	700	697
Recyclage du papier et du carton	70%	71%
Recyclage du plastique	70%	25%
Recyclage du verre	70%	28%
Recyclage du métal résiduel	70%	48%
Recyclage de la matière organique	60%	35%
Recyclage béton, brique et asphalte	80%	Non-disponible
Triage à la source ou acheminer vers un centre de tri les résidus de construction, de rénovation et de démolition du segment du bâtiment	70%	60%

Le Québec double champion canadien des déchets résidentiels: croissance & quantité enfouie par personne



Le Québec progresse dans les déchets non-résidentiels

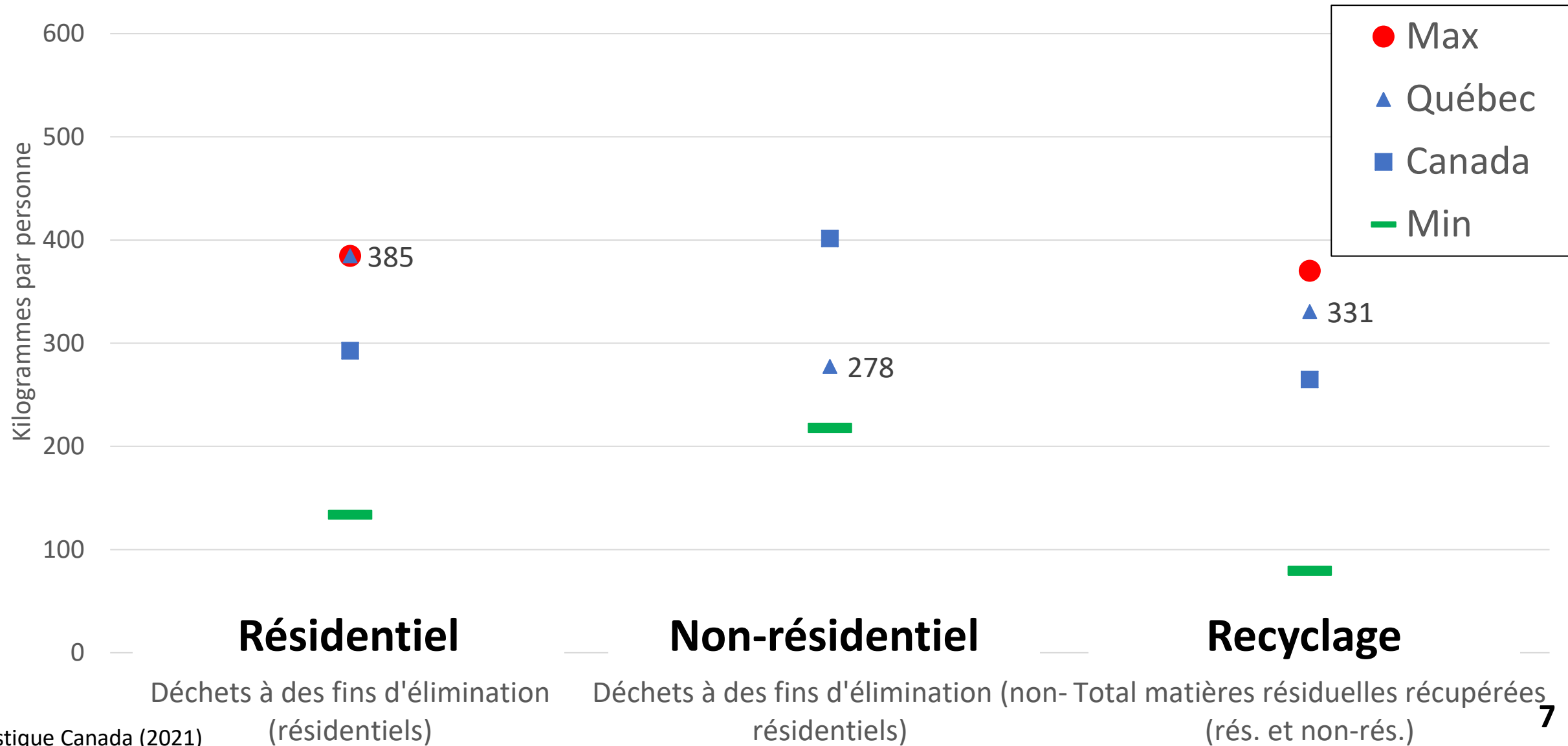


Renewal of Nova Scotia's Solid Waste Resource Management Strategy Consultation Summary Report 2009

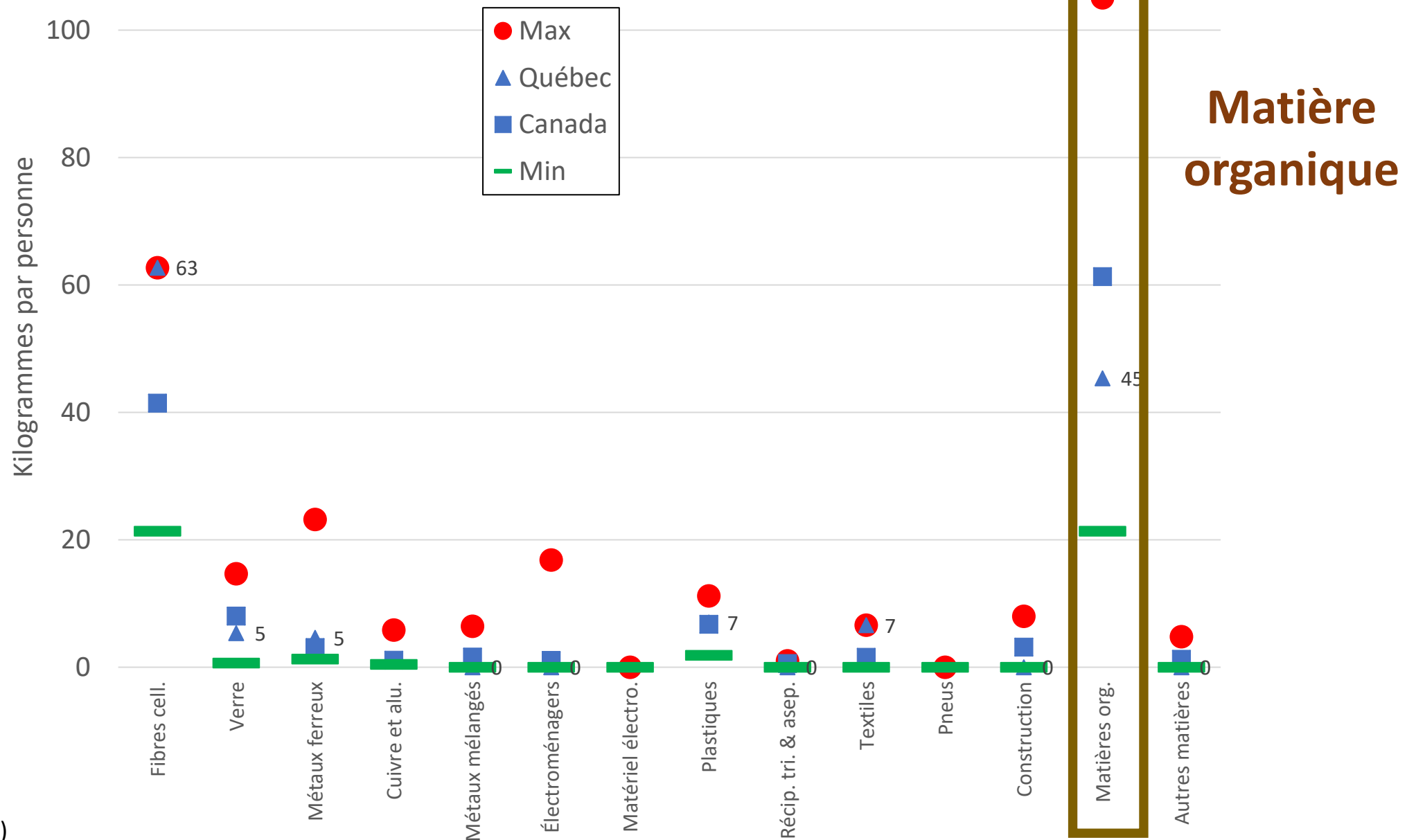
**“Use financial incentives and disincentives to
keep waste out of landfills.”**

“add more user-pay programs for waste.”

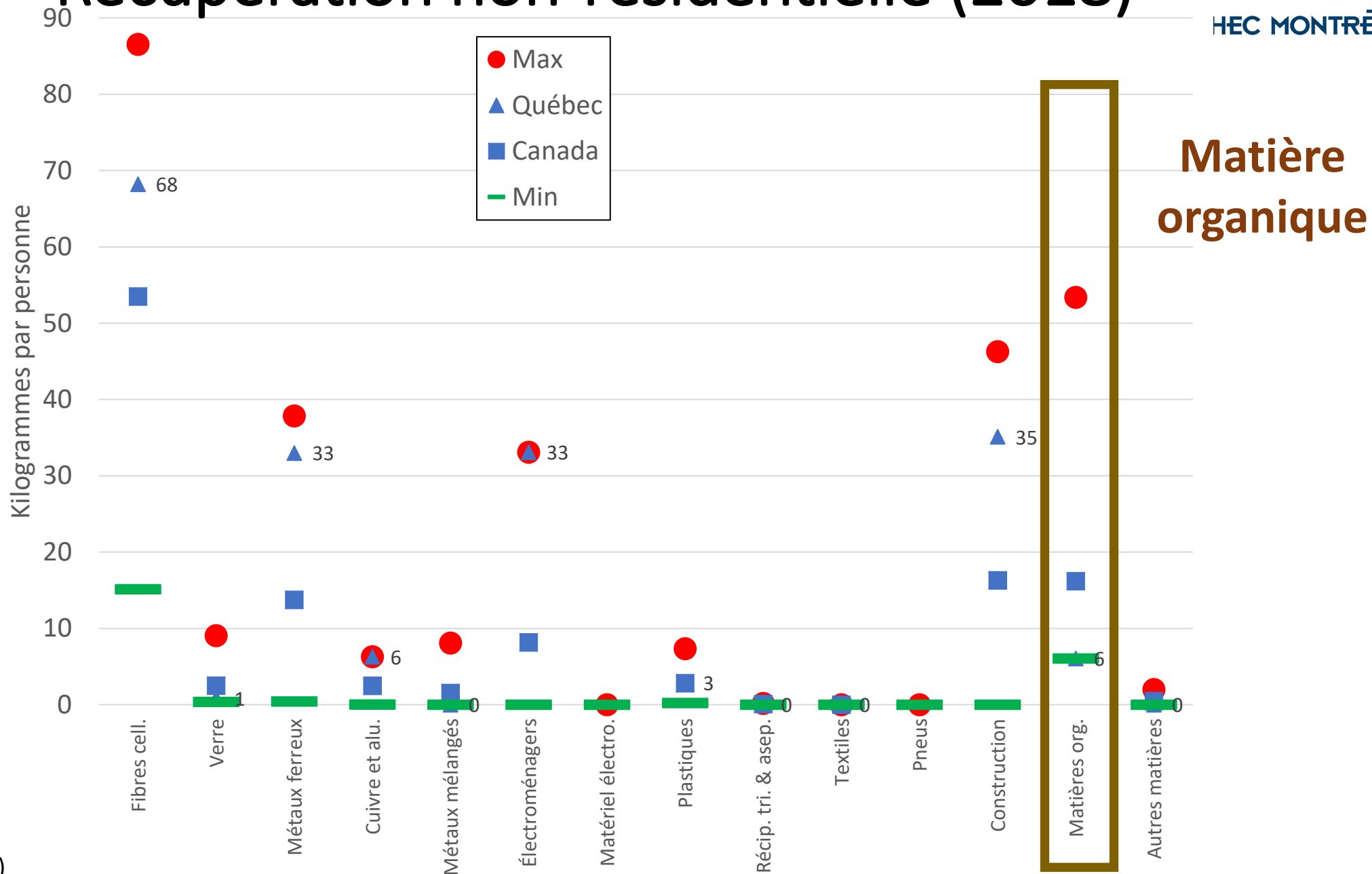
Le Québec parmi les provinces canadiennes (2018)



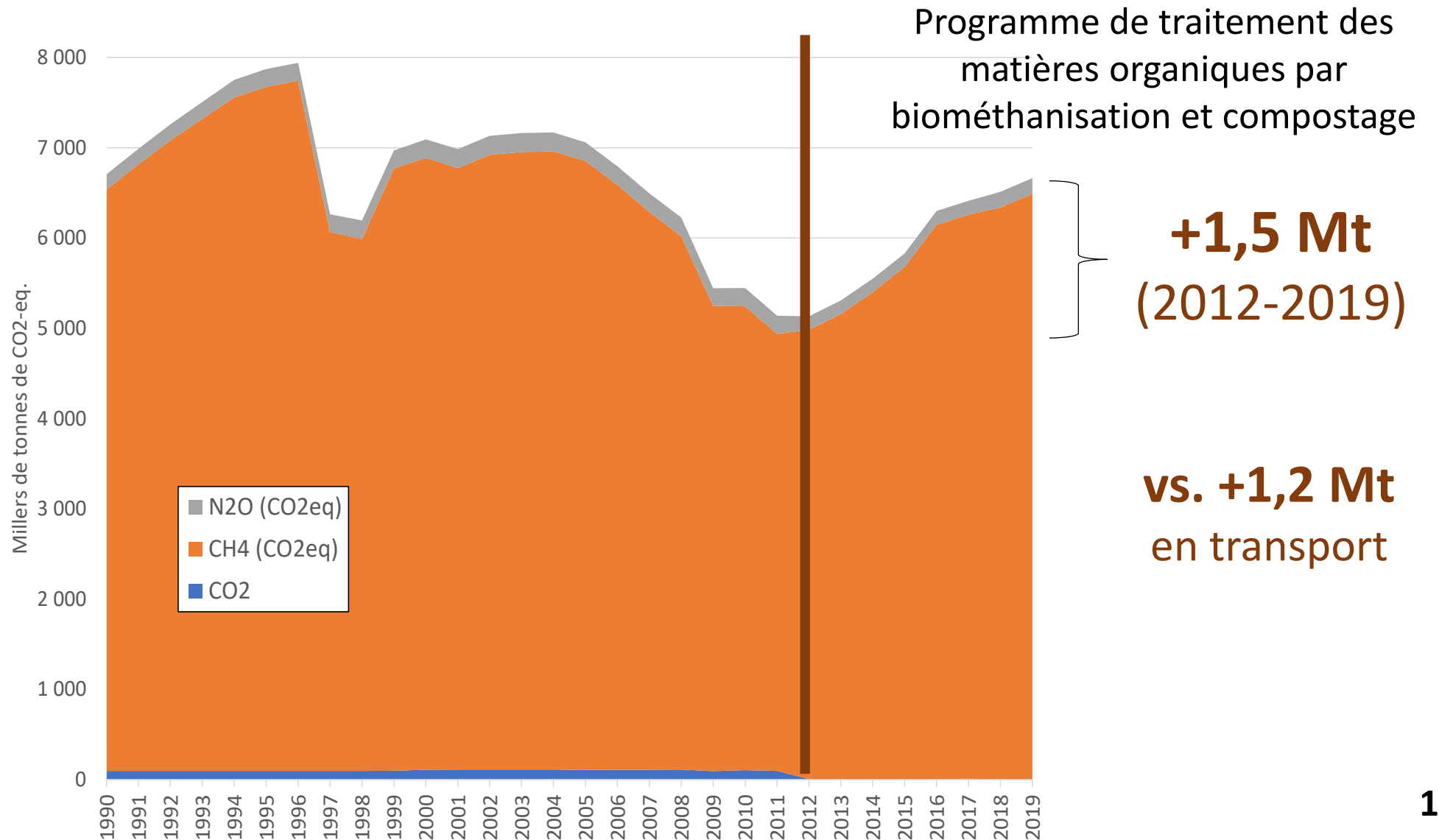
Récupération résidentielle (2018)



Récupération non-résidentielle (2018)



GES déchets au Québec: 1990-2019



Approches confirmées pour réduire les quantités de résidus ultimes

Systemes appelés « payez selon ce que vous jetez » (*pay-as-you-throw*). Approches pouvant être basées sur :

- Le volume des déchets (taille du contenant);
- Le nombre de sacs utilisés;
- Le poids des déchets;
- La fréquence de la collecte.

Toutes mesures peuvent être prises pour protéger les ménages à faible revenu (sauf épargner tout le monde payer directement)

Conclusion

- Prendre acte de nos échecs lamentables
- Réagir en utilisant les mesures reconnues comme efficace: **écofiscalité** pour les citoyens
- Agir avec considération pour les ménages à faible revenu

Chaire de gestion
du secteur de l'énergie
HEC MONTRÉAL

Internet energie.hec.ca
Twitter [@HECenergie](https://twitter.com/HECenergie)
Courriel energie@hec.ca

Chaire de gestion
du secteur de l'énergie
HEC MONTRÉAL

MERCI !

Partenaires de la Chaire de gestion du secteur de l'énergie:

BORALEX

ENBRIDGE

ENERGI

Evolugen

**GREENFIELD
GLOBAL**

**Hydro
Québec**

Québec

**Schneider
Electric**

Valero

WSP