


Pourquoi la gestion des résidus ultimes doit être attaquée à la source

Par Anne-Françoise Rattis

Spécialiste en Amélioration Continue
(ceinture verte Lean Six Sigma), formation
initiale en Génie Industriel, PMP (Project
Management Professional)



**Qu'est-ce que
le BAPE?**

Le Bureau d'audiences publiques sur l'environnement (BAPE) est un organisme gouvernemental impartial relevant du ministre de l'Environnement et de la Lutte contre les changements climatiques. Il permet aux citoyens de s'informer et d'exercer leur droit de parole sur des projets et sur toute question relative à l'environnement qui pourrait avoir des répercussions sur leur milieu ou sur leur qualité de vie.

364 P NP DM112.1

L'état des lieux et la gestion des résidus
ultimes

6212-03-124



DÉFINIR



364

DD4.1

L'état des lieux et la gestion des résidus ultimes

6212-03-124



Credits photographiques : Jacques Nadeau

Plusieurs lieux d'enfouissement sont confrontés, à court terme, à des enjeux de capacité.

Les résultats du BAPE permettront au gouvernement de développer une vision à long terme sur la disposition des résidus ultimes intégrant le respect de l'environnement ainsi que la santé et la qualité de vie de la population.

Qu'est-ce qu'un résidu ultime?

Le résidu ultime est celui qui se trouve à la toute fin du cycle de tri, de récupération et de mise en valeur des matières résiduelles. Cette notion de résidu ultime est évolutive et peut changer au gré des mesures qui seront mises en place pour détourner les matières résiduelles de l'élimination.

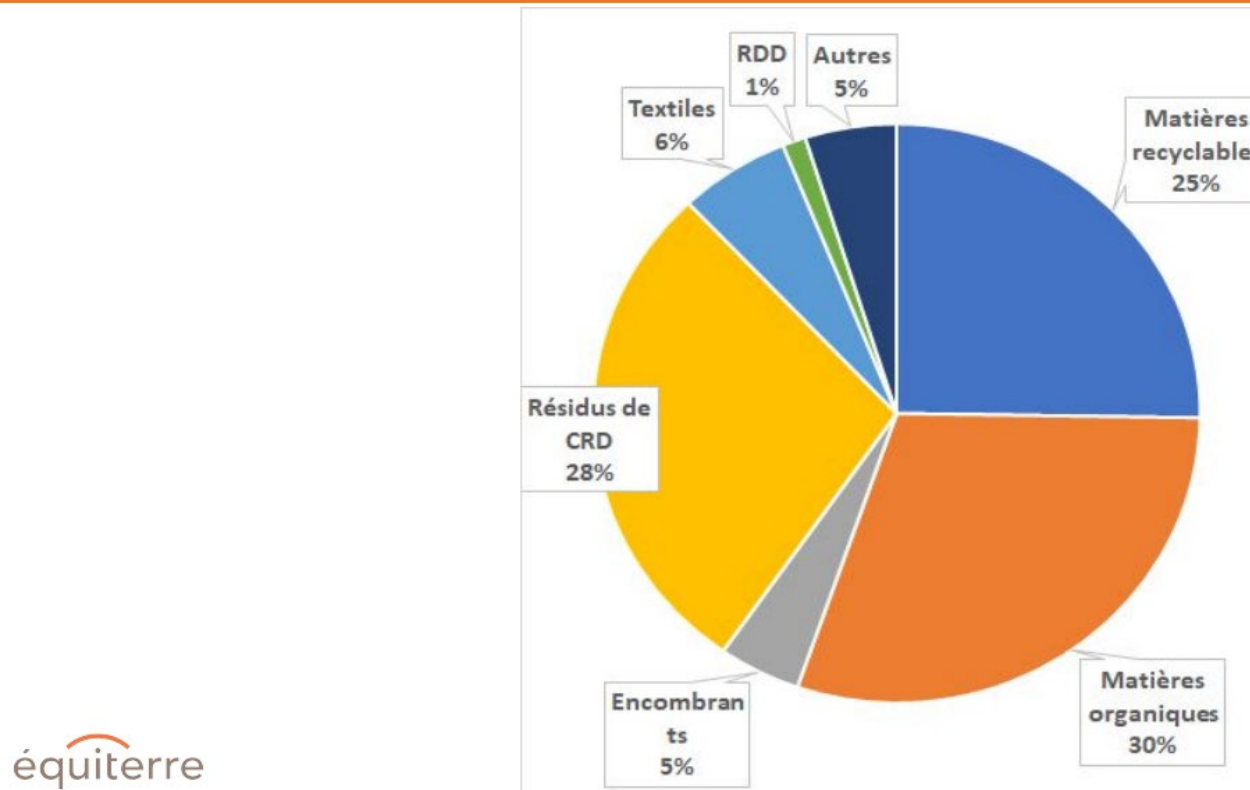


Définition du ministère de l'environnement et de la lutte aux changements climatiques



MESURER

Répartition des matières éliminées au Québec en 2019



équiterre

17 000 tonnes de déchets par jour

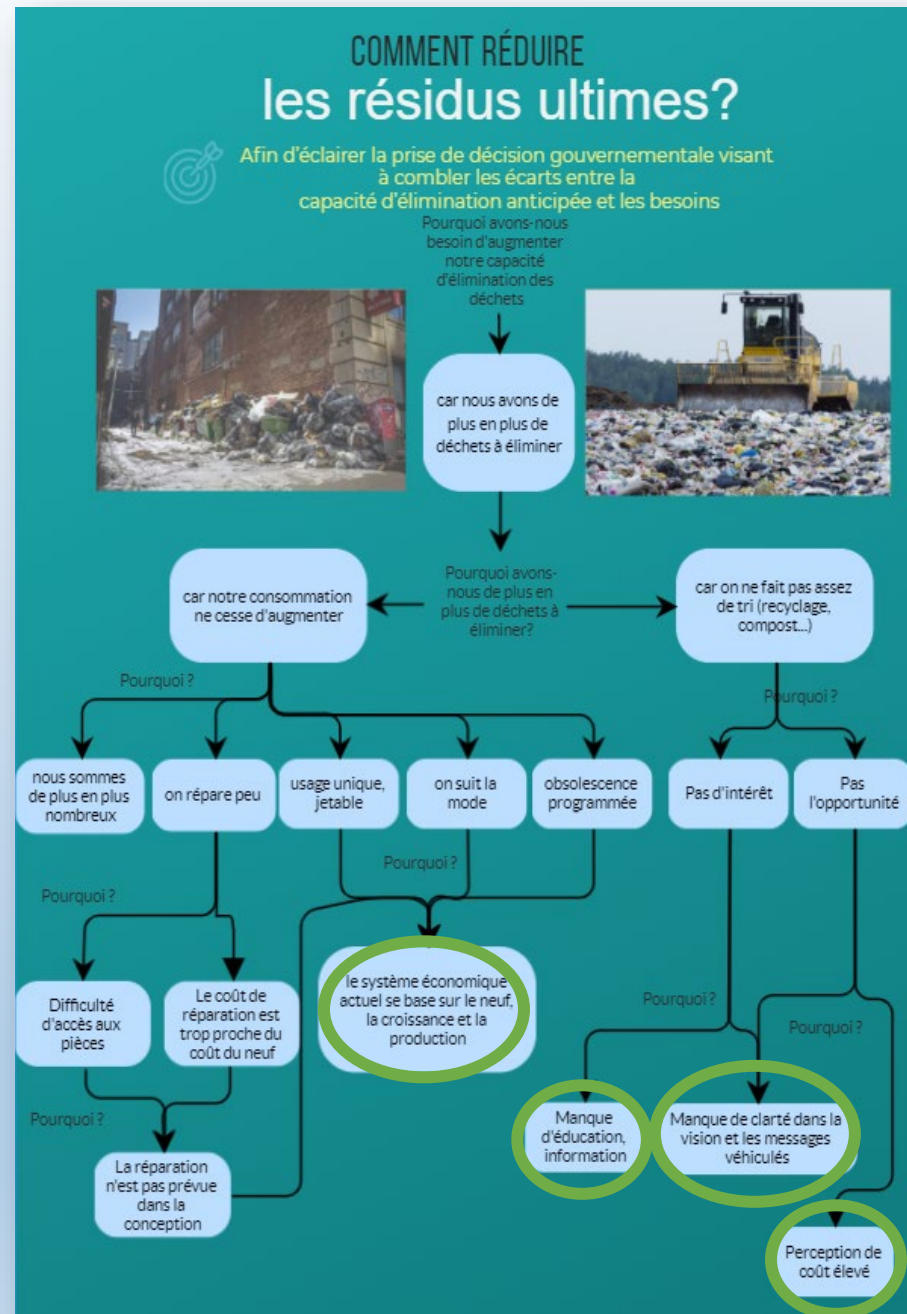
Plus de 50% des matières éliminées sont soit recyclables (25%) soit compostables (30%)



ANALYSER

Outil utilisé : 'Les 5 pourquoi?'

Pour aller aux causes racines et se débarrasser du problème, pas seulement des symptômes



Source photos : Équiterre Mêlons-nous de nos déchets! <https://www.equiterre.org/actualite/melons-nous-de-nos-dechets-participez-au-bape-sur-les-residus-ultimes>

Webinaire https://www.youtube.com/watch?v=Tm_Zcpp0tl8



INNOVER



<https://www.linodurable.fr/environnement/comment-le-japon-est-devenu-en-quelques-annees-une-vraie-source-dinspiration-zero>



<https://www.ecologie.gouv.fr/loi-anti-gaspillage-economie-circulaire-1>



<https://www.lapresse.ca/actualites/environnement/2019-05-12/la-nouvelle-ecosse-championne-du-recyclage>

Excellence
= *Qualité X Acceptabilité*

- Changer la définition de résidu ultime
- Actions à privilégier :
 - Combiner la consigne au développement de systèmes de contenants à remplissage multiples pour favoriser le réemploi
 - Interdire l'enfouissement des matières organiques, les villes devront donner accès à une méthode de collecte des matières compostables
 - Favoriser le réemploi



CONTRÔLER

- Méthode de suivi des dépenses
- Coût monétaire Vs Impact sur
l'environnement,
la santé et
la qualité de vie de la population
- Résistance au changement
- Exemplarité gouvernementale



From: <https://www.torbenrick.eu/blog/change-management/change-management-comic-strips/>

Conclusion

Agir rapidement

- Forte implication gouvernementale
- Volonté de vouloir résoudre le problème
- Pour nos enfants et les générations futures

- Évite d'avoir à augmenter la capacité des centres d'élimination
- Vision long terme positive pour la santé et l'économie

Leçons apprises de la Covid-19 :

- Quand on veut changer les choses rapidement, c'est possible. Cela prend une volonté gouvernementale forte.
- Les entreprises peuvent s'adapter plus rapidement qu'on le pense (télétravail, nouveaux produits, opportunités...).
- La population aussi peut changer rapidement et suivre de nouvelles directives (lavage de mains, masques, couvre-feu...).
- Pour qu'un changement soit accepté, il faut expliquer aux gens l'importance et le rappeler souvent.