

Présentation au Bureau d'audiences publiques sur l'environnement : BAPE

L'état des lieux et la gestion des résidus ultimes

Mary Desroches

27 mai 2021

La pandémie aggrave le problème du plastique au Canada

**Au cours des 30 dernières années, le Canada a exporté
environ quatre millions de tonnes de déchets de plastique en
Asie, selon Oceana Canada.**

<https://www.ledevoir.com/societe/environnement/586860/la-pandemie-aggrave-le-probleme-du-plastique-au-canada>

Alexandre Shields

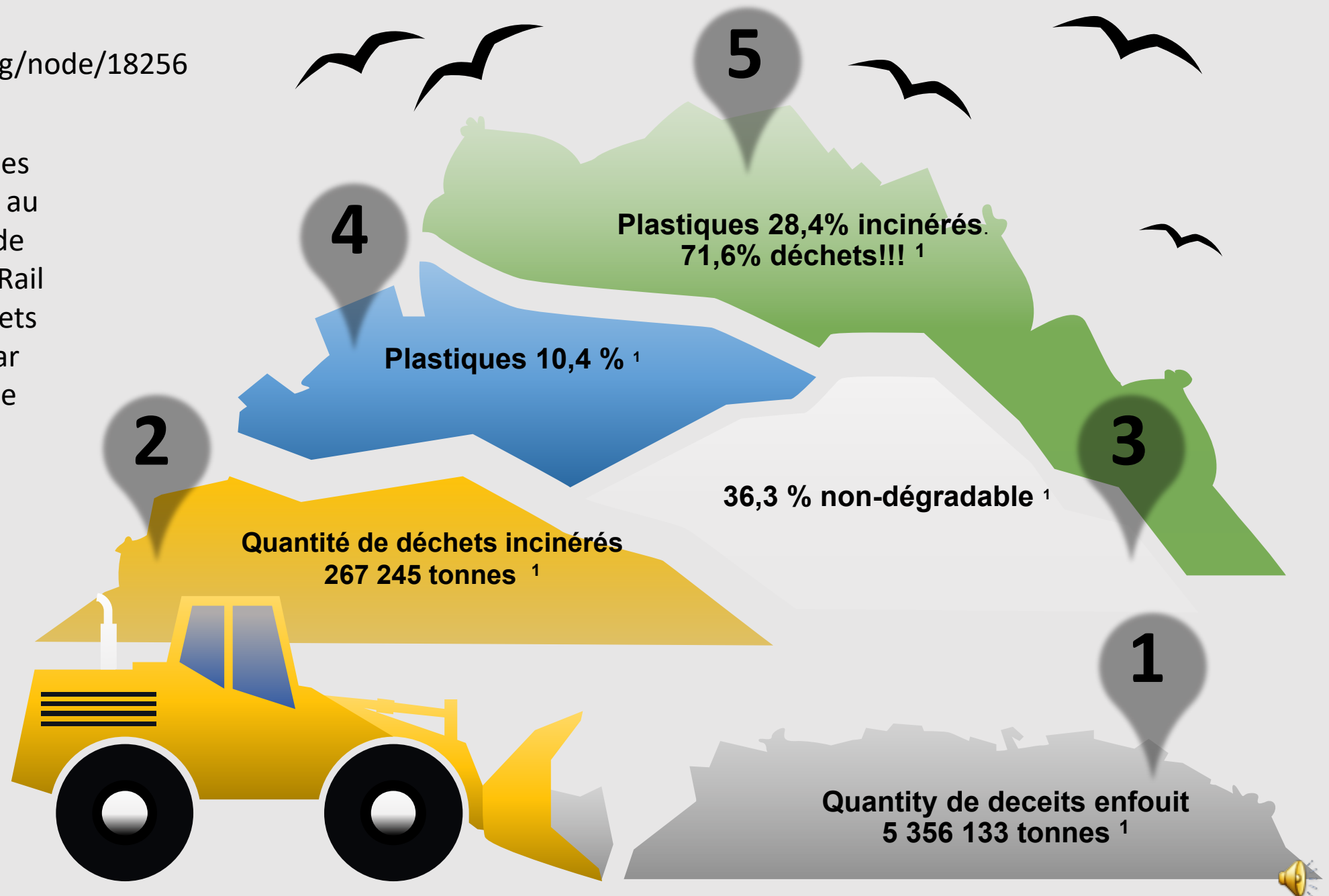
29 septembre 2020



Décharge

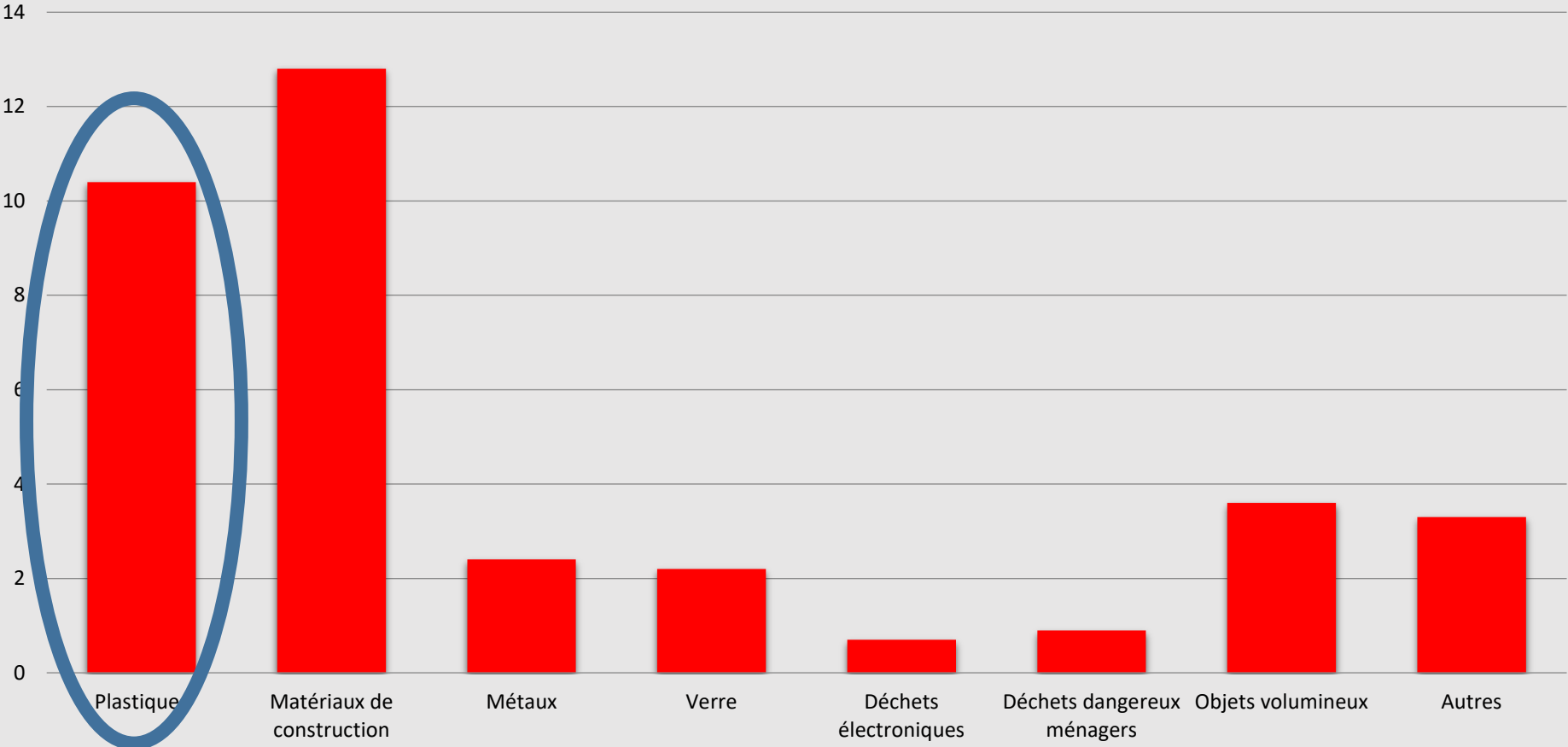
<https://www.equiterre.org/node/18256>

On enfouit 17 000 tonnes de déchets chaque jour, au Québec – l'équivalent de 140 locomotives de VIA Rail – et la quantité de déchets enfouis ou incinérés par personne est en hausse depuis 2016.



¹ Statistique Canada <http://publications.gc.ca/pub?id=9.884761&sl=0>

Non-dégradable 36.3%

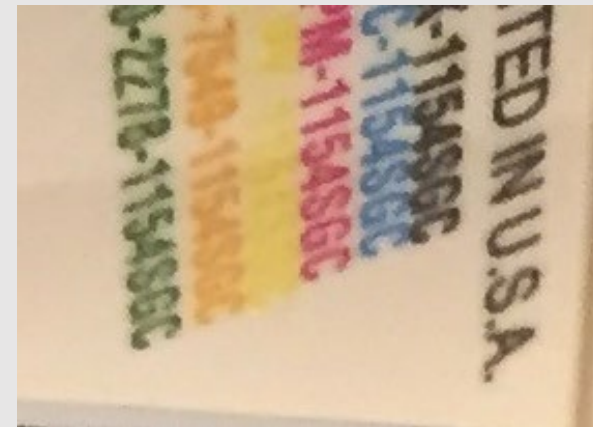
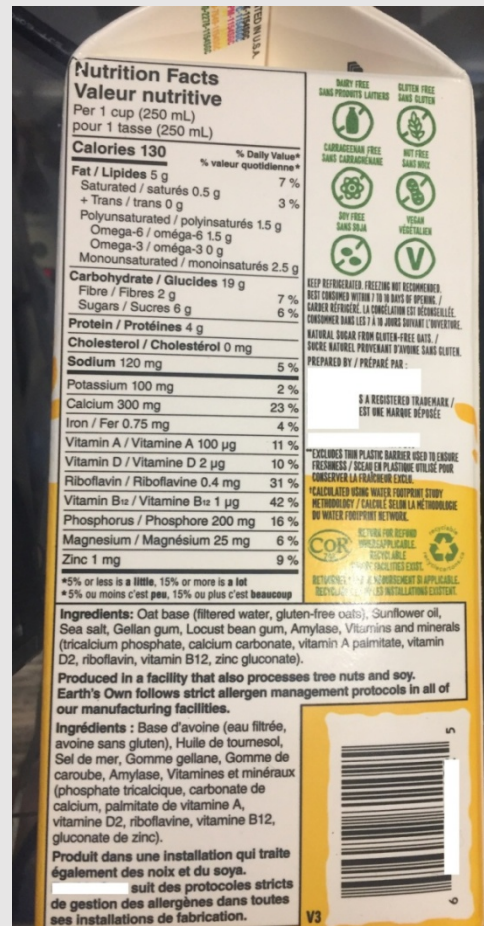


Un système d'étiquetage doit être utilisé -
déchets, compost, recyclage.



«Ce n'est qu'une bouteille en plastique»,
ont déclaré 8 milliards de personnes.

Que signifient ces symboles?



J'ai besoin de ma maîtrise pour décider si je compost, jette ou recycle.



Comment me sens-je ?

- Confus
- Démoralisé
- Coupable
- Découragé
- Triché

Nous sommes coincés dans un état d'esprit car il n'y a pas d'alternative.

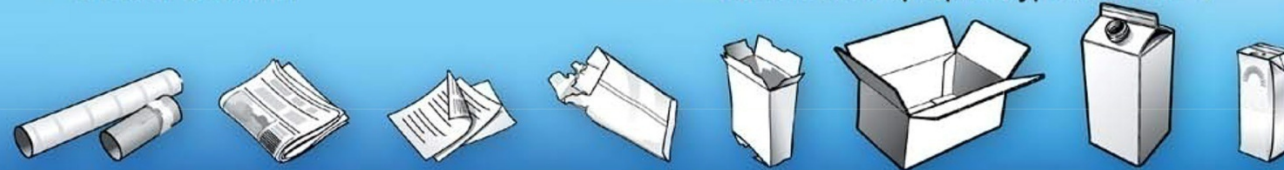


Matières acceptées dans le bac de récupération

Contenants, emballages, imprimés et journaux

PAPIER ET CARTON

- ▶ journaux, circulaires, revues
- ▶ feuilles, enveloppes et sacs de papier
- ▶ livres, annuaires téléphoniques
- ▶ rouleaux de carton
- ▶ boîtes de carton
- ▶ boîtes d'œufs
- ▶ cartons de lait et de jus à pignon
- ▶ contenants aseptiques (type Tetra Pak^{MD})



PLASTIQUE

- ▶ bouteilles, contenants et emballages de produits alimentaires, de boissons, de cosmétiques, de produits d'hygiène personnelle et d'entretien ménager identifiés par un de ces symboles :



- ▶ bouchons et couvercles
- ▶ sacs et pellicules d'emballage



VERRE

- ▶ bouteilles et pots, peu importe la couleur



MÉTAL

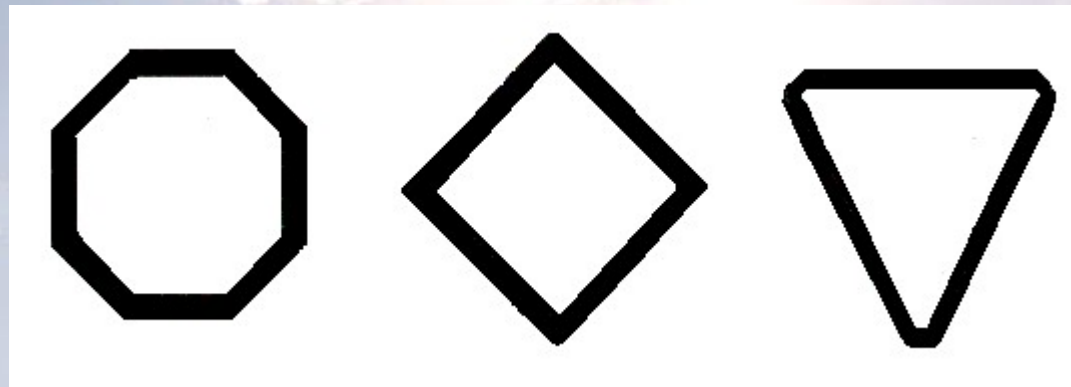
- ▶ papier et contenants d'aluminium
- ▶ bouteilles et canettes d'aluminium
- ▶ boîtes de conserve
- ▶ bouchons et couvercles



L'industrie du plastique poursuit le fédéral

https://www.ledevoir.com/politique/canada/602693/l-industrie-du-plastique-intente-une-poursuite-contre-le-gouvernement-federal?&utm_medium=email&utm_source=21601&utm_campaign=Le+courrier+du+soir+-+19+mai+2021

Le 12 mai, le gouvernement fédéral a ajouté tous les produits manufacturés de plastique à la liste des substances toxiques inscrites dans la Loi canadienne sur la protection de l'environnement (LCPE). Ils sont dorénavant considérés comme ayant un effet nocif sur l'environnement ou la diversité biologique.



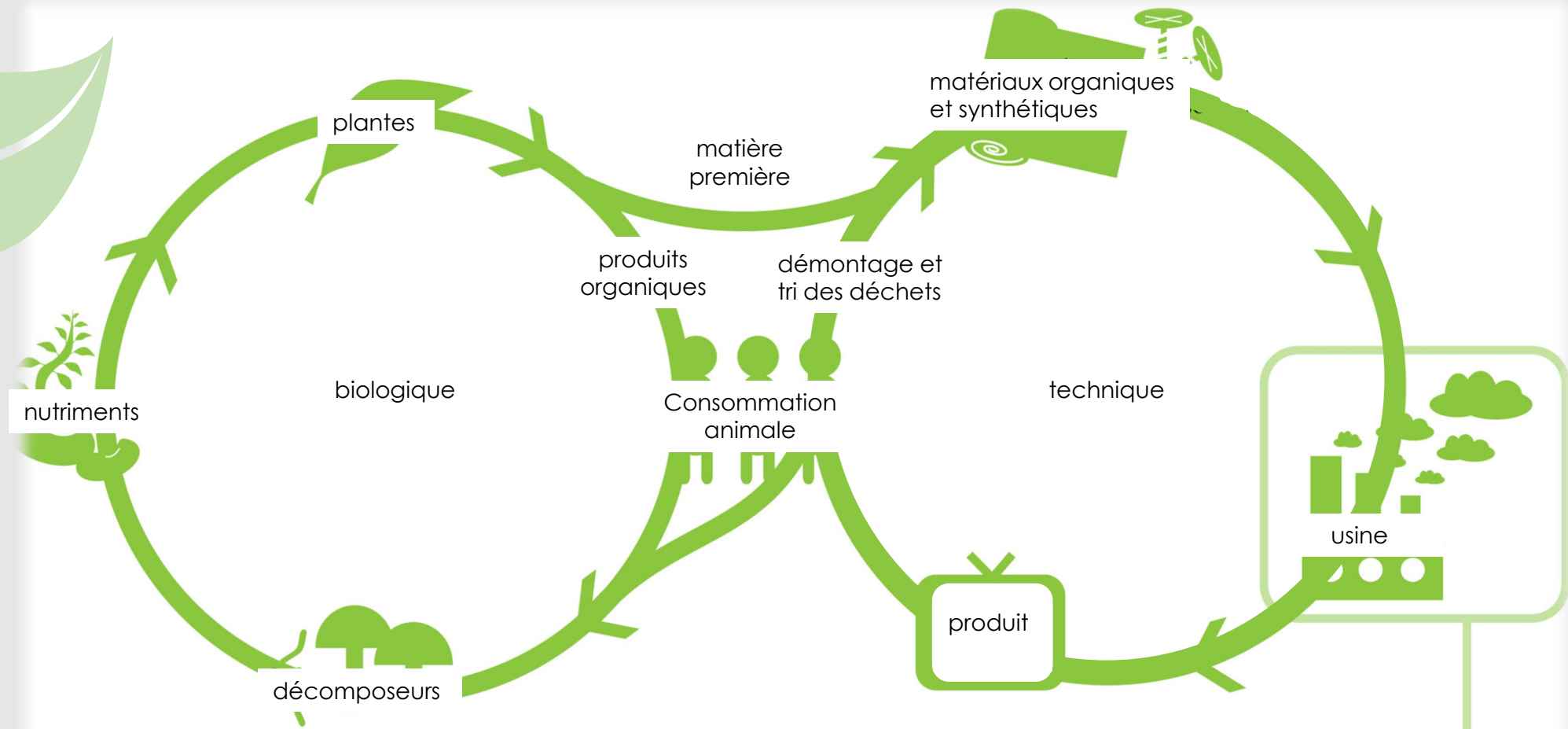


Zéro déchets et du berceau au berceau

(jamais de résidus ultimes ou de déchets)

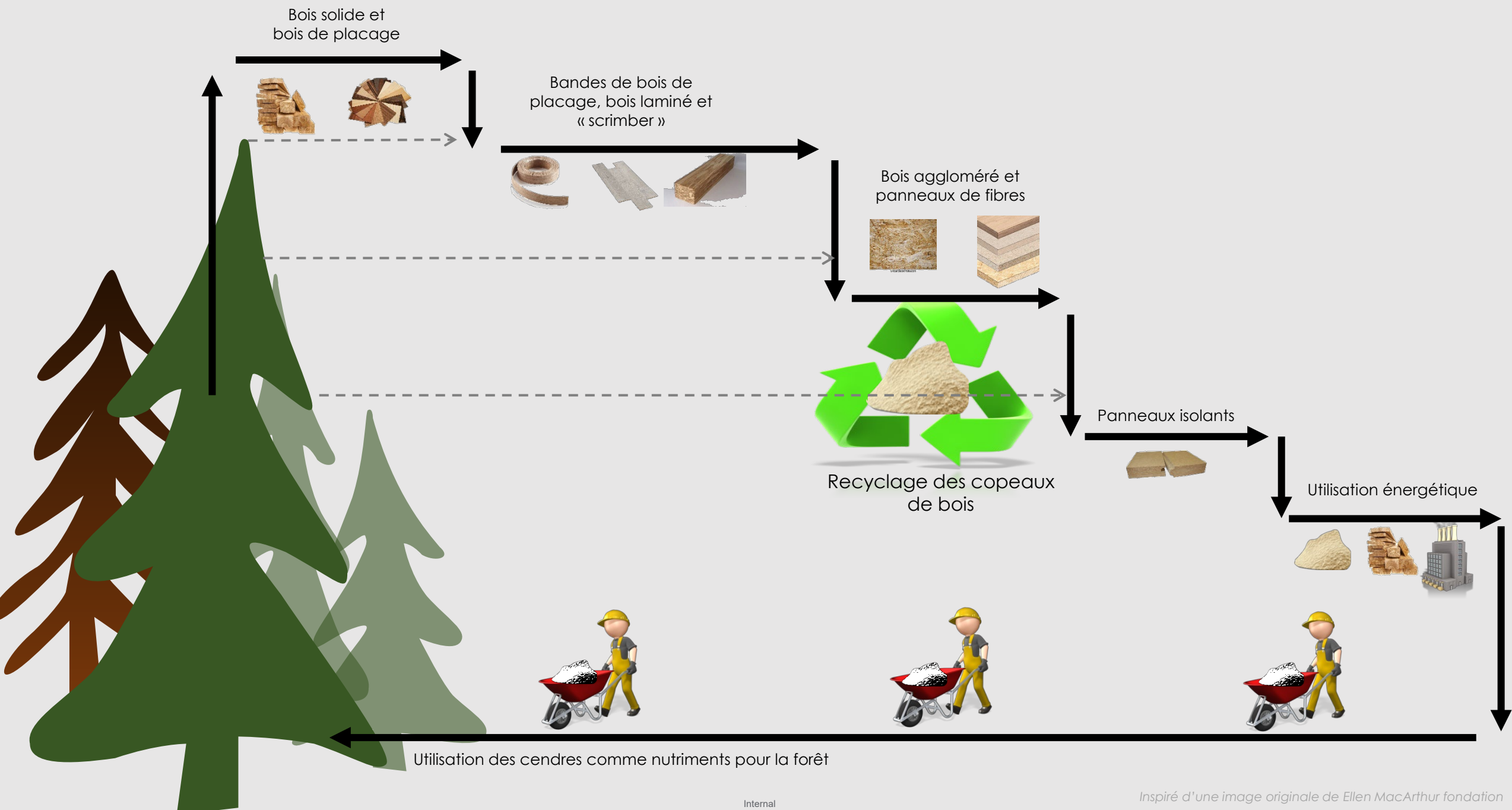
L'écoconception et l'éthique environnementale pour une production industrielle qui intègre, à tous les niveaux, de la conception, de la production et de la réutilisation du produit, une exigence écologique dont le principe est zéro pollution et 100 % réutilisé.

- SANTÉ DES MATÉRIAUX
- RÉUTILISATION DES MATÉRIAUX
- ÉNERGIE RENOUVELABLE ET GESTION DU CARBONE
- GESTION DE L'EAU
- ÉQUITÉ SOCIALE



5
critères

1. 100% d'énergie renouvelable;
2. Gestion de l'eau production d'eau propre;
3. Responsabilité sociale impact positif sur la communauté;
4. Réutilisation des matériaux recyclables / compostables
5. Impact sanitaire des matériaux sur l'humain et l'environnement

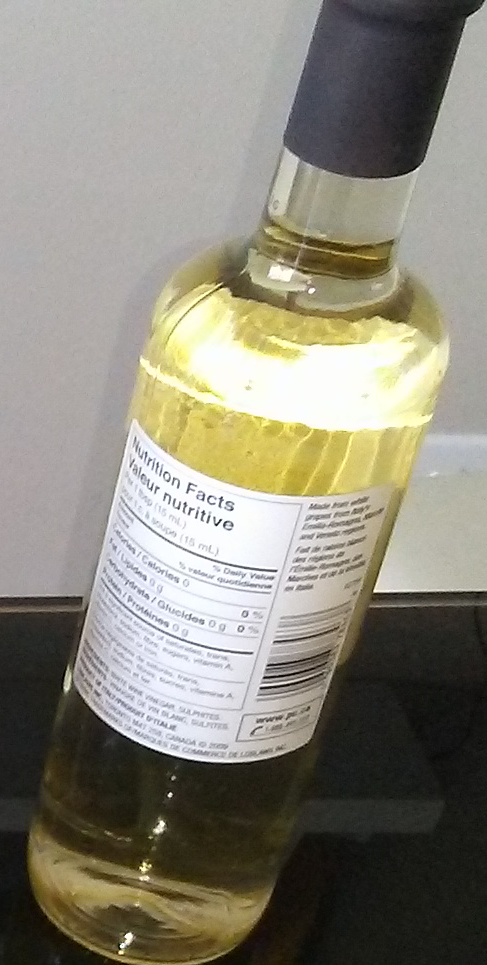
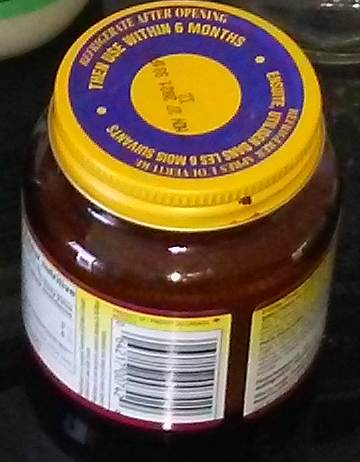
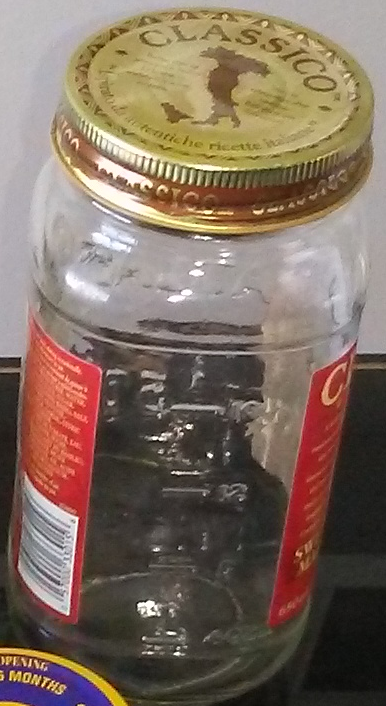
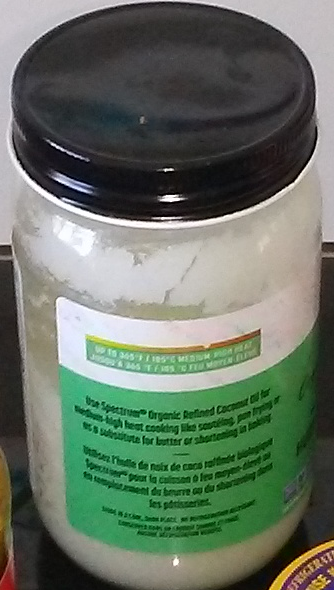
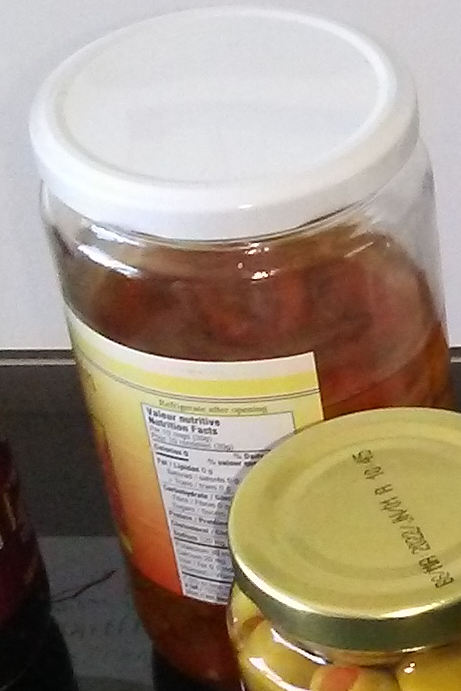
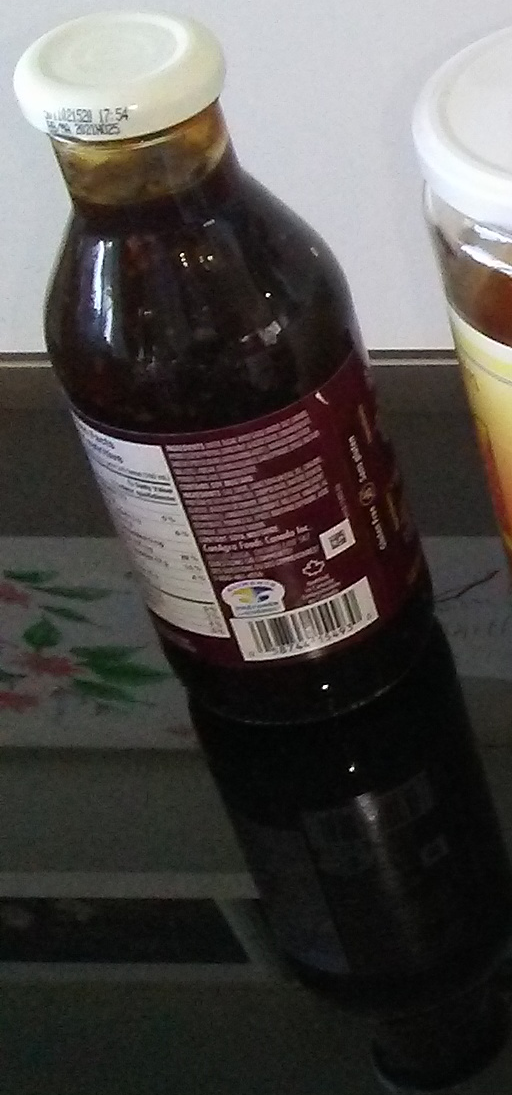




- Pour exemple, la bouteille de bière moyenne est remplie 15 fois dans son cycle de vie.
- Le houblon utilisé peut être composté ou utilisé comme nourriture pour les animaux.
- L'eau, l'électricité, le transport seraient tous des éléments qui influent sur la notation du produit.

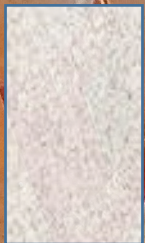
Problèmes actuels - les bouteilles se cassent lors du recyclage.

Solution - facturez plus pour le dépôt de retour.



Avantages de la simplification et de la standardisation.

- Conformité plus facile
- Cohérence
- Clarté
- Répartition partagée et équitable des coûts réels





Pas de produits chimiques:

Le verre ne contient pas de produits chimiques nocifs.

Désinfection complète:

Le verre est plus facile à nettoyer.

A meilleur goût:

Le verre maintient la pureté du goût du contenu.



La gestion du cycle de vie du produit

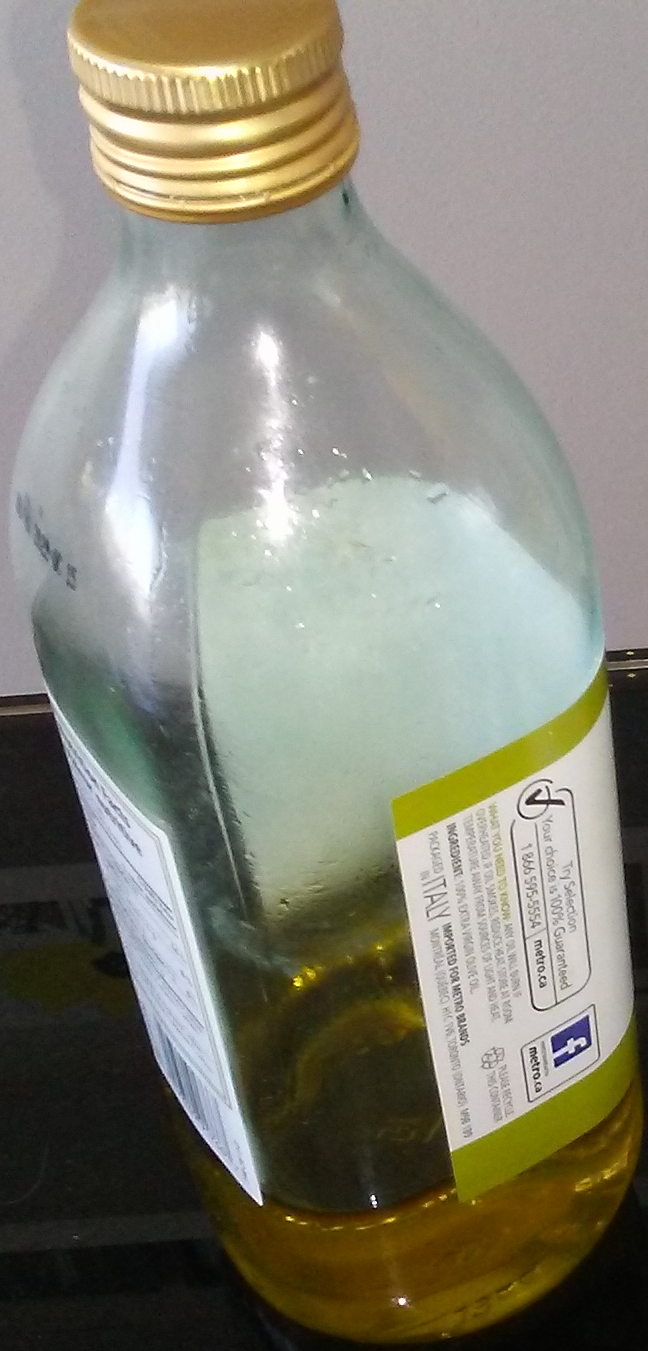
Les plastiques pouvaient encore être recyclés en unités durables.



À moins d'être cassées, les bouteilles en verre peuvent durer plusieurs générations.





**Bac officiel de mon dépanneur 15,00 \$ une fois
et vous pouvez parier que je l'apporte à chaque fois.**



À l'instar des catégories canadiennes pour les fruits ou légumes, nous pourrions adopter un système d'étiquetage pour tous les produits en fonction de l'impact environnemental. Nous devons subventionner les bons  produits et sanctionner les mauvais  produits. Rester simple.

- **SANTÉ MATÉRIELLE**
- **RÉUTILISATION DU MATÉRIEL**
- **GESTION DES ÉNERGIES RENOUVELABLES ET DU CARBONE**
- **GESTION DE L'EAU**
- **ÉQUITÉ SOCIALE**



Si je peux agir, comment me sens-je?

- Habilité
- Créativité
- Connecté
- Soulevé

